

平成19年度

事業概要

北海道八雲食肉衛生検査所

目 次

第1章 北海道八雲食肉衛生検査所の概要

1	沿革	1
2	組織	1
3	分掌事務	1
4	施設の概要	2
5	所管区域	2

第2章 と畜検査業務の概要

1	年度別検査頭数	3
2	月別検査頭数	4
3	産地別検査頭数	6
4	産地別検査頭数割合	8
5	と畜検査結果及び措置状況	
(1)	全部廃棄及びとさつ・解体禁止	9
(2)	一部廃棄	10
6	病畜検査頭数	
(1)	病畜と室使用状況	26
(2)	病歴書による病畜搬入状況	26
(3)	病畜の検査措置	26

第3章 試験検査業務の概要

1	精密検査	27
2	抗菌性物質等検査	27
3	衛生管理に関する検査	28
4	調査研究に関する検査	28
5	BSE検査実績	28

第4章 食肉衛生対策業務の概要

1 衛生監視指導状況	29
2 食肉衛生に関する普及啓発	29
3 衛生教育と啓発	29

第5章 食肉検査データの還元状況 29

第6章 その他の業務

1 職員研修会及び技術研修会	
(1) 職員研修会の開催	30
(2) 各種技術研修会・会議等の出席状況	30
2 検体採取依頼状況	30

第7章 調査研究

V B N C 化した大腸菌検出のための基礎研究	31
--------------------------------	----

参考資料 渡島・檜山支庁管内の食肉衛生の概要

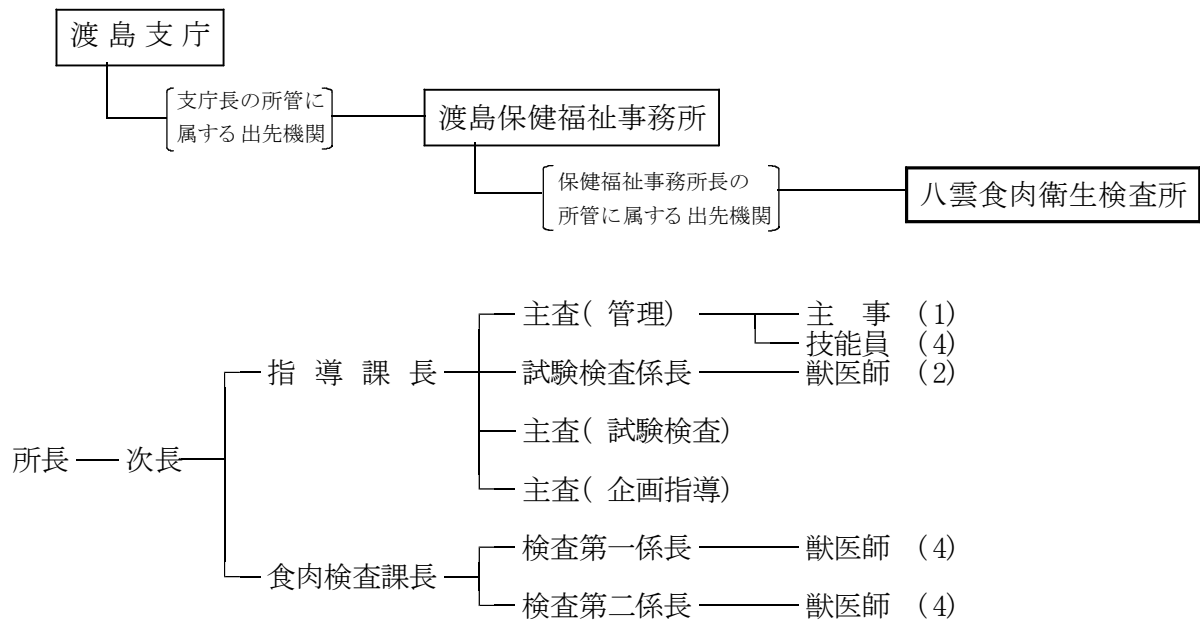
1 と畜場の配置図	32
2 と畜検査頭数	33

第1章 北海道八雲食肉衛生検査所の概要

1 沿革

- 昭和40年12月 八雲町立道南畜肉センターが設置され、北海道八雲保健所衛生課食品乳肉係が食肉検査業務を所掌。
- 昭和51年1月 同センターが道南日本ハム(株)に譲渡され、道南日本ハム(株)と畜場を開設。
- 昭和61年5月 検査頭数の増加に伴い、衛生課に食肉検査係を新設。
- 平成5年4月 検査体制を強化するため、「北海道八雲保健所 八雲食肉検査事務所」(保健所地方機関)を設置。
- 平成8年7月 道南日本ハム(株)等日本ハムグループ食肉処理会社が合併し、日本フードパッカー(株)を設立。
- 平成10年4月 道立保健所再編整備に伴う機構改革により、「北海道八雲食肉衛生検査所」と名称変更し、保健所長の所管に属する出先機関として機能強化。
- 平成16年4月 支庁組織機構の見直しにより、北海道渡島保健福祉事務所長の所管に属する出先機関に改正。
- 平成17年4月 渡島保健所森支所から(株)ムッターハム函館工場の食肉検査業務が移管。
- 平成17年10月 (株)ムッターハム函館工場が廃止され、(株)坂本商事が同所に(株)坂本商事函館工場を開設。

2 組織



3 分掌事務

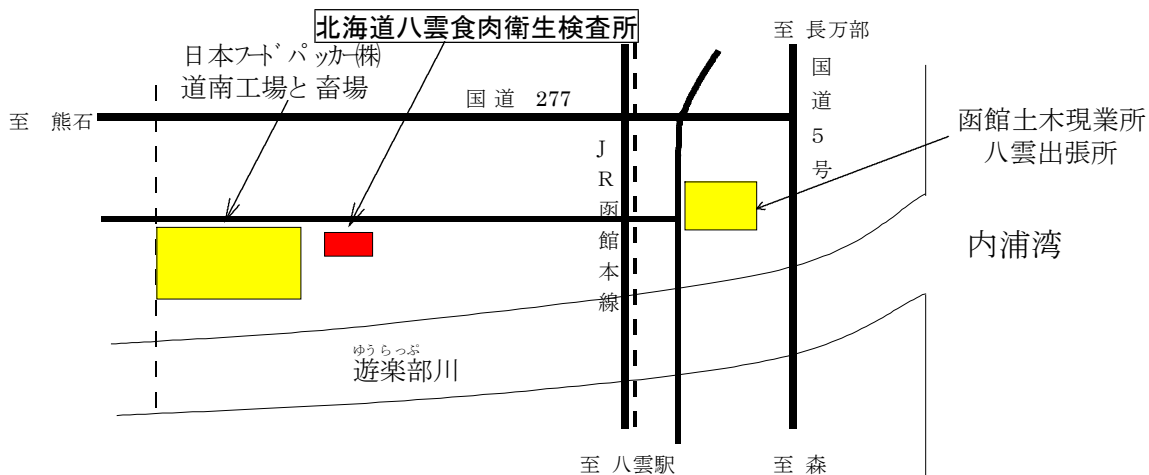
- 指導課
- ・ 検査所の管理運営及び庶務に関すること。
 - ・ 試験検査に関すること。
 - ・ 調査研究に関すること。
 - ・ 依頼検査に関すること。
 - ・ と畜場の衛生管理に関すること。
 - ・ 食肉衛生に係る情報の収集、分析及び提供に関すること。
 - ・ 関係機関・団体との連携に係る企画立案に関すること。
 - ・ 職員に対する専門的研修等に係る企画立案に関すること。

- 食肉検査課
- ・ と畜場法に係る許認可事務等に関すること。
 - ・ と畜検査に関すること。
 - ・ 食品衛生に関すること。
 - ・ 化製場等の衛生に関すること。
 - ・ 水の衛生に関すること。
 - ・ 汚水・汚物処理施設の監視指導に関すること。

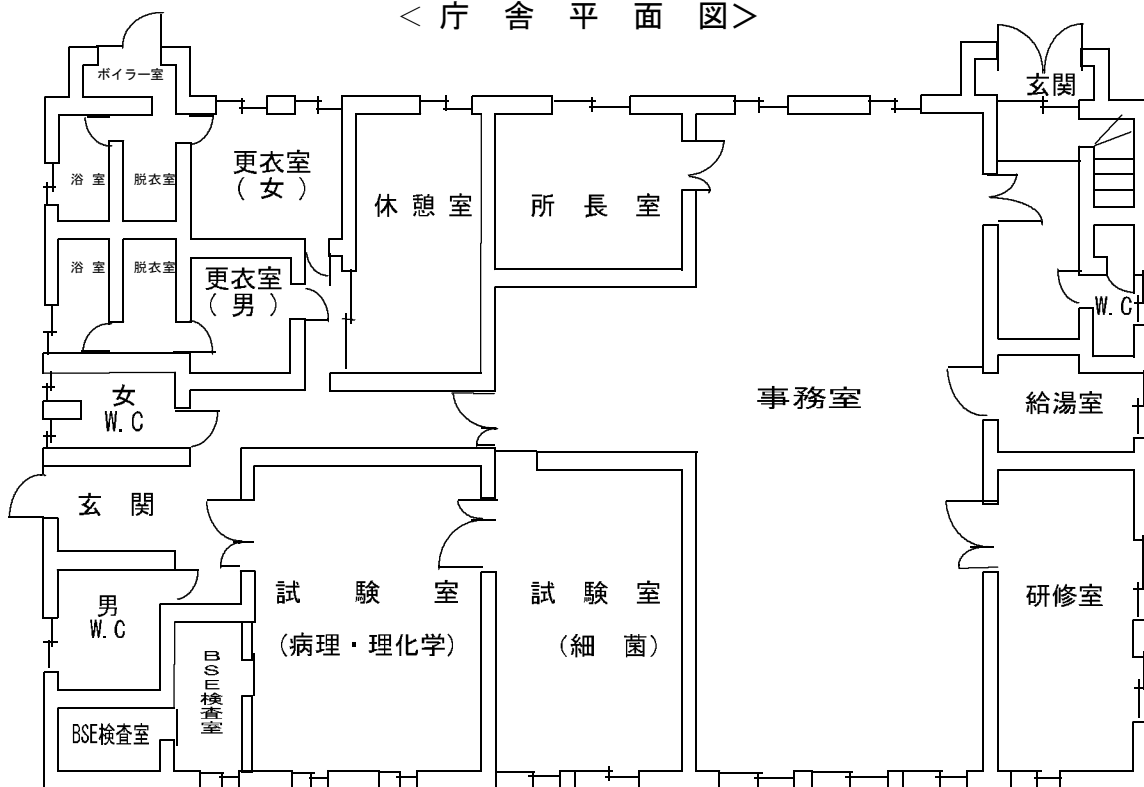
4 施設の概要

<位置図>

所在地 二海郡八雲町立岩3 5 6



<庁舎平面図>



建物面積 379 m²
建物構造 木造

5 所管区域

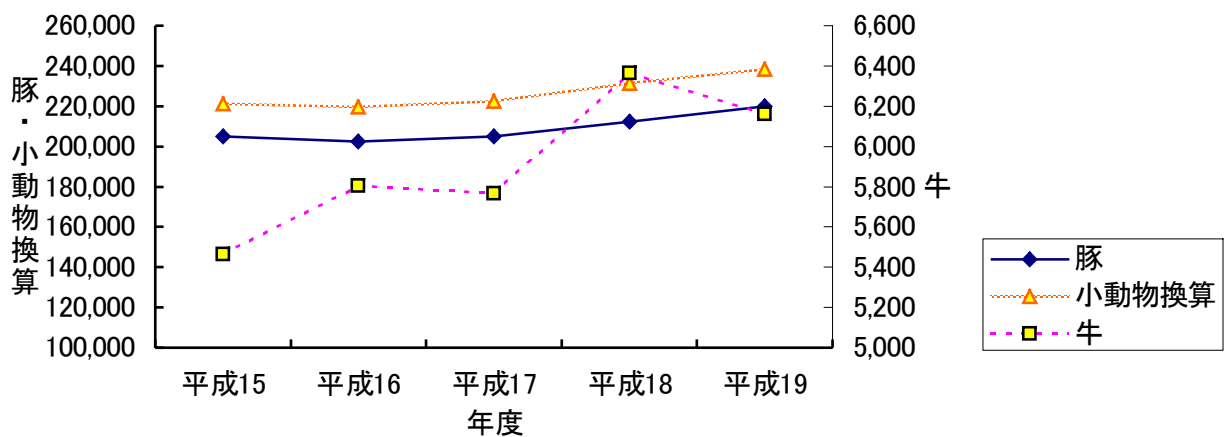
八雲町、長万部町、今金町、せたな町、森町、鹿部町

第2章 と畜検査業務の概要

1 年度別検査頭数

(1) 日本フードパッカー(株)道南工場と畜場

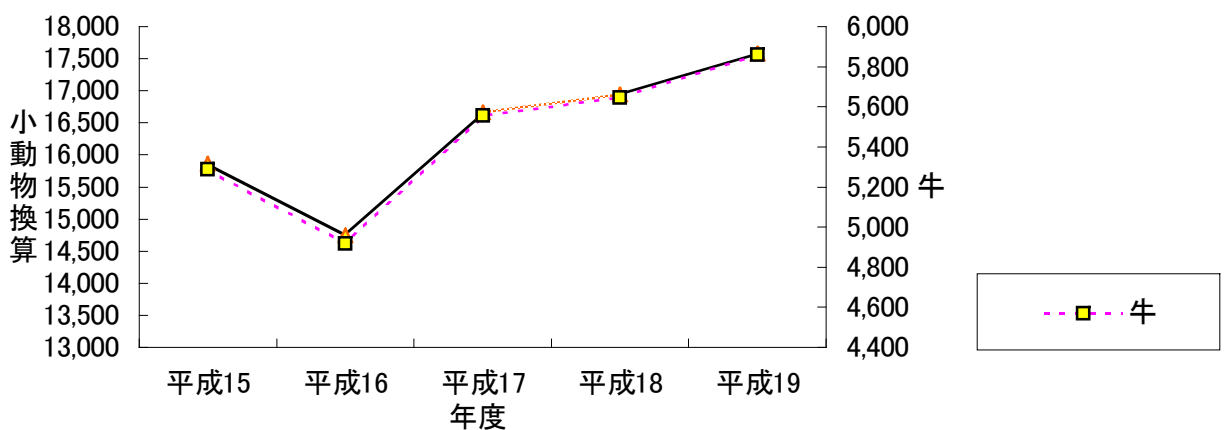
畜種 年度	牛					馬			豚	めん羊	やぎ	計	小動物 換算頭数	
	肉用種	乳用種		1月以上 1年未満	1月未満	牛 合計	1年 以上	1年 未満						馬 合計
		肥育	その他											
平成15	286	393	3,655	1129		5,463	5		5	204,901		210,369	221,305	
平成16	202	403	4,428	772		5,805				202,279		208,084	219,694	
平成17	311	261	4,911	285		5,768				205,119		210,887	222,423	
平成18	228	265	5,770	102		6,365				212,197		218,562	231,292	
平成19	340	272	5,440	109		6,161				220,007		226,168	238,490	



(2) (株)坂本商事函館工場

畜種 年度	牛					馬			豚	めん羊	やぎ	計	小動物 換算頭数	
	肉用種	乳用種		1月以上 1年未満	1月未満	牛 合計	1年 以上	1年 未満						馬 合計
		肥育	その他											
平成15	388	4,620	247	33		5,288						5,288	15,864	
平成16	212	4,514	122	68		4,916						4,916	14,748	
平成17	265	5,251	12	27		5,555						5,555	16,665	
平成18	285	5,334	3	24		5,646						5,646	16,938	
平成19	400	5,392	41	26		5,859						5,859	17,577	

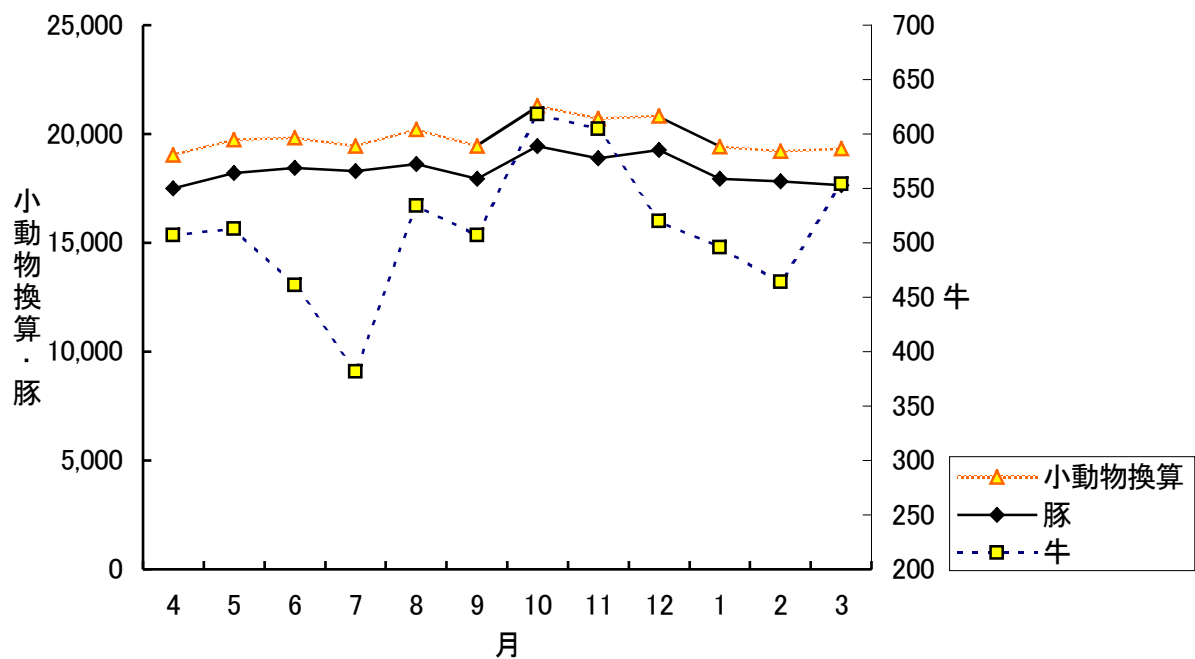
※平成14年6月27日～平成17年10月27日(株)ムッターハム函館工場、平成17年10月28日～(株)坂本商事函館工場



2 月別検査頭数

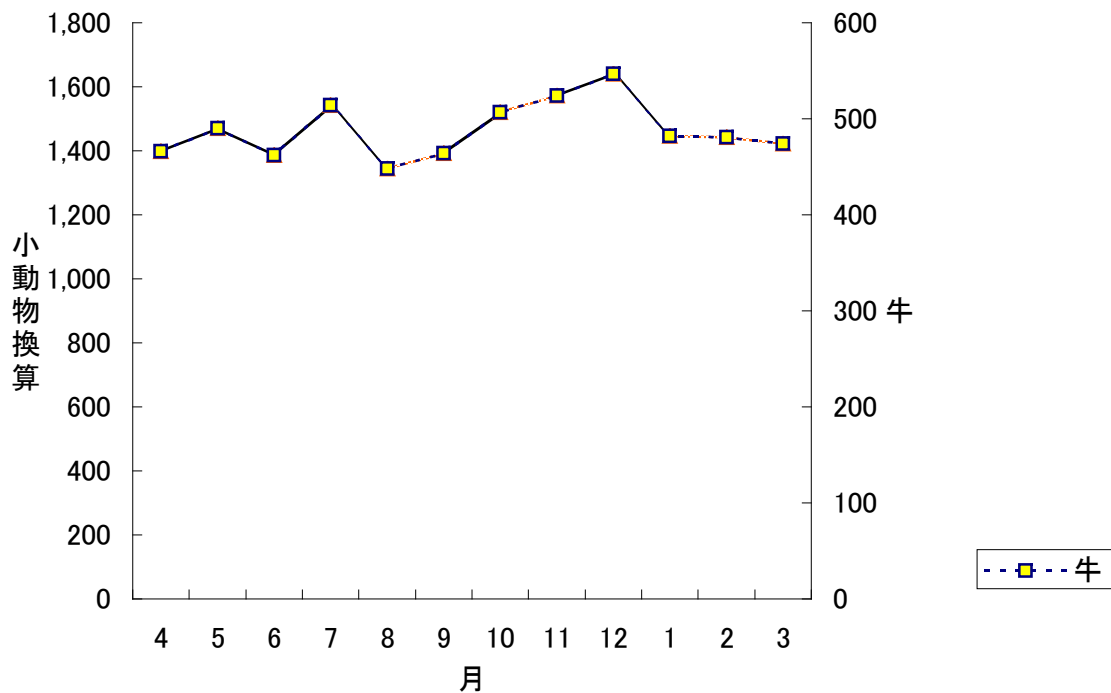
(1) 日本フードパッカー(株)道南工場と畜場

畜種 月	牛					馬			豚	めん羊	やぎ	合計	小動物 換算 頭数	開場 日数	
	1年以上		1月以上 1年未満	1月 未満	牛合計	1年 以上	1年 未満	馬 合計							
	肉用種	乳用種 肥育 其他													
4	18	28	461	0	0	507	0	0	0	17,512	0	0	18,019	19,033	20
5	21	46	441	5	0	513	0	0	0	18,208	0	0	18,721	19,747	21
6	22	17	416	6	0	461	0	0	0	18,448	0	0	18,909	19,831	21
7	14	6	359	3	0	382	0	0	0	18,285	0	0	18,667	19,431	21
8	21	7	499	7	0	534	0	0	0	18,608	0	0	19,142	20,210	23
9	12	20	470	5	0	507	0	0	0	17,931	0	0	18,438	19,452	20
10	44	39	527	8	0	618	0	0	0	19,451	0	0	20,069	21,305	21
11	62	26	498	19	0	605	0	0	0	18,885	0	0	19,490	20,700	21
12	29	34	439	18	0	520	0	0	0	19,270	0	0	19,790	20,830	21
1	29	12	446	9	0	496	0	0	0	17,935	0	0	18,431	19,423	20
2	38	11	394	21	0	464	0	0	0	17,813	0	0	18,277	19,205	20
3	30	26	490	8	0	554	0	0	0	17,661	0	0	18,215	19,323	20
計	340	272	5,440	109	0	6,161	0	0	0	220,007	0	0	226,168	238,490	249



(2) 株坂本商事函館工場

畜種 月	牛						馬			豚	めん羊	やぎ	合計	小動物 換算 頭数	開場 日数
	1年以上			1月以上 1年未満	1月 未満	牛合計	1年 以上	1年 未満	馬 合計						
	肉用種	乳用種													
		肥育	その他												
4	30	434	0	2	0	466	0	0	0	0	0	0	466	1,398	20
5	32	456	0	2	0	490	0	0	0	0	0	0	490	1,470	21
6	27	434	0	1	0	462	0	0	0	0	0	0	462	1,386	21
7	63	441	9	1	0	514	0	0	0	0	0	0	514	1,542	21
8	14	430	2	2	0	448	0	0	0	0	0	0	448	1,344	21
9	29	430	1	4	0	464	0	0	0	0	0	0	464	1,392	18
10	30	472	0	5	0	507	0	0	0	0	0	0	507	1,521	22
11	40	476	5	3	0	524	0	0	0	0	0	0	524	1,572	21
12	36	504	5	2	0	547	0	0	0	0	0	0	547	1,641	18
1	28	452	1	1	0	482	0	0	0	0	0	0	482	1,446	19
2	34	440	6	1	0	481	0	0	0	0	0	0	481	1,443	20
3	37	423	12	2	0	474	0	0	0	0	0	0	474	1,422	20
計	400	5,392	41	26	0	5,859	0	0	0	0	0	0	5,859	17,577	242



3 産地別検査頭数

区分 産地	日本フードパッカー(株)道南工場と畜場					(株)坂本商事函館工場					合 計							
	牛(1年以上)		牛 (1年未満)	馬	豚	めん・山羊	牛(1年以上)		牛 (1年未満)	馬	豚	めん・山羊	牛(1年以上)		牛 (1年未満)	馬	豚	めん・山羊
	肉用種	乳用種					肉用種	乳用種					肉用種	乳用種				
函館市	5	21			55								5	21				55
北斗市	9	20	11					2					9	22	11			
松前町	1												1					
福島町		2					8	3					8	5				
知内町	3	19											3	19				
木古内町	7	8	18				12	8					19	16	18			
七飯町	3	103						621	3				3	724	3			
鹿部町	1	1											1	1				
森町	11	36	1		104,902			188	1				11	224	2		104,902	
八雲町	36	280	2		32,945			286	1				36	566	3		32,945	
長万部町	4	250			3,240								4	250			3,240	
渡島支庁計	80	740	32		141,142		20	1,108	5				100	1,848	37		141,142	
江差町		5			1,445									5				1,445
上ノ国町	12				3,404								12					3,404
厚沢部町								1,171	6					1,171	6			
乙部町	1												1					
奥尻町	13												13					
今金町		28	1		14,380									28	1		14,380	
せたな町	6	105	2				11	85					17	190	2			
檜山支庁計	32	138	3		19,229		11	1,256	6				43	1,394	9		19,229	
島牧村																		
寿都町					145													145
黒松内町	11	78	1		33,211								11	78	1		33,211	
蘭越町		59						1						60				
ニセコ町	1	16			374								1	16			374	
真狩村	1	29											1	29				
留寿都村		6												6				
喜茂別町		3												3				
京極町		8			3,163									8			3,163	
倶知安町	1	35	1		1,631								1	35	1		1,631	
共和町		1			434									1			434	
積丹町	2	27						18					2	45				
仁木町					5,625												5,625	
余市町		27												27				
赤井川村		6			3,623									6			3,623	
後志支庁計	16	295	2		48,206			19					16	314	2		48,206	
石狩支庁計	2	257	8										2	257	8			
空知支庁計	3	45	5				155		6				158	45	11			
上川支庁計		14	23				37	1,830	9				37	1,844	32			
留萌支庁計	1												1					
宗谷支庁計							1						1					
網走支庁計		23						83						106				
胆振支庁計	21	234	1		5,128		176	145					197	379	1		5,128	
日高支庁計	87	345	14		343			17					87	362	14		343	
十勝支庁計	33	1,481	19		5,959			920					33	2,401	19		5,959	
釧路支庁計	7	717	1					55					7	772	1			
根室支庁計	58	1,423	1										58	1,423	1			
合計	340	5,712	109		220,007		400	5,433	26				740	11,145	135		220,007	

4 産地別検査頭数割合(牛・豚)

(1) 日本フードパッカー(株)道南工場と畜場

区分 産地	牛(1年以上)								豚	
	肉用種		乳用種				牛小計	%	頭数	%
			肥育		その他					
	頭数	%	頭数	%	頭数	%				
渡島支庁	80	23.5	12	4.4	728	13.4	820	13.5	141,142	64.2
檜山支庁	32	9.4	0	0.0	138	2.5	170	2.8	19,229	8.7
後志支庁	16	4.7	56	20.6	239	4.4	311	5.1	48,206	21.9
石狩支庁	2	0.6	5	1.8	252	4.6	259	4.3	0	0.0
空知支庁	3	0.9	2	0.7	43	0.8	48	0.8	0	0.0
上川支庁	0	0.0	10	3.7	4	0.1	14	0.2	0	0.0
留萌支庁	1	0.3	0	0.0	0	0.0	1	0.0	0	0.0
宗谷支庁	0	0.0	0	0.0	0	0.0	0	0.0	0	0.0
網走支庁	0	0.0	0	0.0	23	0.4	23	0.4	0	0.0
胆振支庁	21	6.2	17	6.3	217	4.0	255	4.2	5,128	2.3
日高支庁	87	25.6	2	0.7	343	6.3	432	7.1	343	0.2
十勝支庁	33	9.7	31	11.4	1450	26.7	1,514	25.0	5,959	2.7
根室支庁	58	17.1	110	40.4	1,313	24.1	1,481	24.5	0	0.0
釧路支庁	7	2.1	27	9.9	690	12.7	724	12.0	0	0.0
計	340		272		5,440		6,052		220,007	

(2) 株坂本商事函館工場

区分 産地	牛(1年以上)							
	肉用種		乳用種				牛小計	%
			肥育		その他			
	頭数	%	頭数	%	頭数	%		
渡島支庁	20	5.0	1,105	20.5	3	7.3	1,128	19.3
檜山支庁	11	2.8	1,251	23.2	5	12.2	1,267	21.7
後志支庁	0	0.0	19	0.4	0	0.0	19	0.3
石狩支庁	0	0.0	0	0.0	0	0.0	0	0.0
空知支庁	155	38.8	0	0.0	0	0.0	155	2.7
上川支庁	37	9.3	1,819	33.7	11	26.8	1,867	32.0
留萌支庁	0	0.0	0	0.0	0	0.0	0	0.0
宗谷支庁	1	0.3	0	0.0	0	0.0	1	0.0
網走支庁	0	0.0	83	1.5	0	0.0	83	1.4
胆振支庁	176	44.0	128	2.4	17	41.5	321	5.5
日高支庁	0	0.0	15	0.3	2	4.9	17	0.3
十勝支庁	0	0.0	919	17.0	1	2.4	920	15.8
釧路支庁	0	0.0	53	1.0	2	4.9	55	0.9
根室支庁	0	0.0	0	0.0	0	0.0	0	0.0
計	400		5,392		41		5,833	

5 と畜検査結果及び措置状況

(1) 全部廃棄及びとさつ・解体禁止

ア 日本フードパッカー(株)道南工場と畜場

①全部廃棄

畜種 疾病別	牛 (1年以上)	牛 (1年未満)	馬	豚	めん羊 やぎ	計
敗血症	19			26		45
膿毒症				4		4
尿毒症	2					2
高度の水腫	33			4		37
高度の黄疸	1			1		2
白血病	2					2
腫瘍	2			1		3
計	59	0	0	36	0	95

②とさつ禁止

該当無し

イ (株)坂本商事函館工場

①全部廃棄

畜種 疾病別	牛 (1年以上)	牛 (1年未満)	馬	豚	めん羊 やぎ	計
敗血症	4					4
膿毒症	1					1
尿毒症		1				1
高度の水腫						0
高度の黄疸	1					1
白血病						0
腫瘍						0
計	6	1	0	0	0	7

②とさつ禁止

該当無し

(ウ) 牛(1年以上; 乳用その他)

産地	検査頭数	とさつ禁止	解体禁止	全部廃棄	一部廃棄	肺				心				腹膜炎	肝							胃		腸					腎					子宮				乳房炎	膀胱		横隔膜炎	枝肉								その他	計																																						
						肺炎	肺胸膜炎	肺気腫	その他	心膜炎	心筋混濁	心筋褐色	その他		肝炎				肝変性	肝硬変	肝変虫	肝富脈斑	肝充出血	その他	胃炎	その他	小腸炎	大腸炎	脂肪壊死	腸結節虫	その他	腎炎	腎嚢包	腎出血	腎変性	腎梗塞	その他		妊娠子宮	産後子宮		内膜炎	その他	膀胱炎	その他	筋炎	筋変性	筋出血	筋水腫			筋膿瘍	関節炎	脱臼	その他																																		
															包膜炎	肝膿瘍	胆管炎	寄生虫																																						その他	肝変性	肝硬変	肝変虫	肝富脈斑	肝充出血	その他	胃炎	その他	小腸炎	大腸炎	脂肪壊死	腸結節虫	その他	腎炎	腎嚢包	腎出血	腎変性	腎梗塞	その他	妊娠子宮	産後子宮	内膜炎	その他	膀胱炎	その他	筋炎	筋変性	筋出血	筋水腫	筋膿瘍	関節炎	脱臼	その他
函館市	21			2	17	1				2	1	1		3	5	1		1	2			3	2	2								2	2					2			1	6	1	2					1	1	38																																						
北斗市	20				20					3		1		4	1	4			6			1										1		1							4	2	2					1	1	34																																							
知内町	19				12					1				4	1	2			2	1	1		2	1	1						2	1							4	2	2								31																																								
木古内町	8				7	1					1					1			1				2	2																	1			1				14																																									
七飯町	103			4	68	4				5	4	5		18	2	7			13	1	9	2	5	6	6				1				3			1			20	5	4			1	2	1			140																																								
鹿部町	1				1																																											3																																									
森町	29				24					1	1			2	2	2			2			5	2	3										1				8	4	2			2				54																																										
八雲町	277			12	194	6	2			13	6	7	2	9	23	4	7	24	1	36	1	4	19	1	18	21	21	1	3	1	14	4	5	1			9	3	1			59	7	7	3	6	5	1			388																																						
長万部町	250			1	185	1	2			15	3	6	5	5	35	10	7	27		25		20	12	1	16	1	16	16		13	10	7	1			1	1	2			38	8	3		1	4				337																																							
渡島支庁計	728			19	528	12	5			40	16	19	8	19	89	17	24	66	1	85	2	27	52	6	48	1	48	48	1	18	1	32	11	6	2			2	15	9	3	1	69			14	140	29	23	3	8	14	3		2	1039																																	
江差町	5			1	4						1								2			1																														7																																					
今金町	28				18					3			1	1	2		1		4			2					1	1												5	2			1					1	30																																							
せたな町	105			3	76	2	1			6	4			4	21	4	4		11	1	8		6	5	5		1	1	8	1	1	1				3	1				24	11	5	1	1	5				1	154																																						
檜山支庁計	138			4	98	2	1			9	5		1	5	23	4	1	4		17		1	10	1	6		6	6		2	1	8	1	2	2			3	1				30	13	5	1	1	6			2	191																																					
黒松内町	46				32	1				2	1				5	2	3		6			5		2	3	3					2	1									11	3	1			2					63																																						
蘭越町	37				19	1	1			2				1	4	5	3		2			1		1	1	1														5		1		1				1	39																																								
ニセコ町	16				9					1					2	1	1		2			2	2																	2	1	1								18																																							
真狩村	29				22	2	1			1			2		1	2		4		5		3		4	2	2														5	1	3			1	3			1	50																																							
留寿都村	6				6						1		1	1	1				3			1																		4		1			1					15																																							
喜茂別町	3				2										1				1																					1											3																																						
京極町	8				5								1					2		2			1																													6																																					
倶知安町	35				26	1				2		1	1	1	3	1	2	3		5		1	1	1	3	2	2													5	2	2	1	1						48																																							
共和町	1				1														1																																	2																																					
積丹町	25				23					4					2	1	1		6			2	2		4	1	1																									49																																					
余市町	27				18					1				1	2		3		2				1		1																											24																																					
赤井川村	6				5										2																																					6																																					
後志支庁計	239				168	2	4	1		13	2	2	4	4	23	12	4	18		35		1	14	4	14	1	11	11		2																								2	323																																		
石狩支庁計	252			2	172	2	3			19	1	4		8	27	4	2	19		29			17	9	15		12	12																											301																																		
空知支庁計	43			2	32						1	1	1	1	9			2		7			4		2	2	2	1																										64																																			
上川支庁計	4				3										1		1						1																															4																																			
網走支庁計	23				19							1			6	1	1		5			2	1	1	1	1	1																												35																																		
胆振支庁計	217			4	158	5	3			18	1	4		13	21	5	5	14		30		1	18	5	16	5	4		2																										300																																		
日高支庁計	343			7	246	2	6		1	18	5	7	4	11	38	8	21	20		39		8	36	2	21	4	16	16		8	1	14	3	2	3	1	2	10	3	3	1	39	1		9	46	17	20	3	4	6		4	483																																			
十勝支庁計	1,450			10	965	22	8	1		68	13	26	2	23	189	52	22	60		199	1	8	72	21	76	3	66	66		8	2	45	27	11	4	1	2	44	18	12	1	139			20	182	48	73	13	14	12		2	6	1682																																		
釧路支庁計	690			3	461	5	6	1		27	9	16	9	14	78	23	16	46		72		27	41	19	34	1	20	21		19																								1	764																																		
根室支庁計	1,313			1	853	6	9			54	16	30	7	17	143	33	44	92		131	2	36	95	36	79	1	52	53		42																										3	1,412																																
臓器別廃棄数										107				481	115							2,518		323																																		1349	21																														
合計	5,440			52	3703	58	45	3	1	266	69	110	36	115	647	159	140	342	1	649	5	109	362	104	312	11	239	240	2	101	5	166	89	25	22	3	14	147	49	38	7	448	4		85	747	193	217	72	50	63	5	2	21	6,598																																		
廃棄率				1.0	68.1	1.1	0.8	0.1	0.0	4.9	1.3	2.0	0.7	2.1	11.9	2.9	2.6	6.3	0.0	11.9	0.1	2.0	6.7	1.9	5.7	0.2	4.4	4.4	0.0	1.9	0.1	3.1	1.6	0.5	0.4	0.1	0.3	2.7	0.9	0.7	0.1	8.2	0.1		1.6	13.7	3.5	4.0	1.3	0.9	1.2	0.1	0.0	0.4																																			

※廃棄率=(廃棄頭数または各一部廃棄件数の合計/検査頭数合計)×100

6 病畜検査頭数

(1) 病畜と室使用状況

該当無し

(2) 病歴書による病畜搬入状況

区分	病名	牛 (1年以上)
運動器系	筋断裂	1
	股関節脱臼	1
	関節炎	1

※ 病名は病歴書に記載された臨床診断名であって、とちく検査結果とは必ずしも一致しない。

(3) 病畜の検査措置

畜種 区分	牛 (1年以上)	牛 (1年未満)	馬	豚	めん羊	やぎ	計
検査頭数	3						3
とさつ 解体禁止							
全部廃棄							
一部廃棄	3						3

第3章 試験検査業務の概要

1 精密検査

(1) 項目別検査

項目 畜種	頭数	検体数	内 訳				延件数	検査後措置		
			病理	細菌	理化学	寄生虫		とさ	禁止	全部廃棄
牛 (1年以上)	1	3	3				3		1	
牛 (1年未満)										
馬										
豚	36	216	8	952			960		26	10
めん羊・山羊										
計	37	219	11	952			963		27	10

(2) エキノコックス症の検査(病理の再掲)

項目 畜種	頭数	延件数	検査結果	
			陽性頭数	陰性頭数
馬				
豚	5	5	0	5
めん羊・山羊				
計	5	5	0	5

2 抗菌性物質等検査

(1) 抗生物質

項目 畜種	頭数	検体数	件数	陽性頭数
牛 (1年以上)	25 (10)	50 (20)	200 (80)	0(0)
	25 (10)	50 (20)	200 (80)	0(0)
牛 (1年未満)				
馬				
豚	30	60	240	0
	30	60	240	0
めん羊・山羊				
計	55 (10)	110 (20)	440 (80)	0(0)
	55 (10)	110 (20)	440 (80)	0(0)

- ①術式は簡易検査法と系統別推定法の併用
- ②下段はモニタリング検査の再掲
- ③()は他機関からの依頼数(再掲; 上川保健福祉事務所名寄地域保健部分)

(2) 合成抗菌剤等(内寄生虫用剤・ホルモン剤含)

畜種	項目	頭数	検体数	件数	陽性頭数
牛 (1年以上)		8(4)	22(10)	149(70)	0
		8(4)	22(10)	149(70)	0
牛 (1年未満)					
馬					
豚		12	30	180	0
		12	30	180	0
めん羊・山羊					
計		20(4)	52(10)	329(70)	0
		20(4)	52(10)	329(70)	0

- ①術式はHPLCによる
 ②下段はモニタリング検査の再掲
 ③()は他機関からの依頼数(再掲;上川保健福祉事務所名寄地域保健部分)

3 衛生管理に関する検査

検体	項目	検体数	内 訳				延件数
			一般生菌数	大腸菌群	O157	その他	
枝肉		650	650	236	165	325	1,376
食肉							
施設		20	20	20			40
器具等		101	101	101			202
計		771	771	357	165	325	1,618

4 調査研究に関する検査

検体	項目	検体数	内 訳				延件数
			病理	細菌	理化学	寄生虫	
枝肉							
臓器		115	31	115			146
器具等							
虫体							

5 BSE 検査実績

八雲食肉衛生検査所	全道 (政令市含む)
12,020	204,234

第4章 食肉衛生対策業務の概要

1 衛生監視指導状況

(1) と畜場

内 容	日本フードパッカー(株)道南工場	(株)坂本商事函館工場
自主衛生管理の査察	12 回	12 回
場内衛生監視	12 回	12 回

(2) と畜場及び附帯施設等

施 設	延監視件数	
	日本フードパッカー(株)道南工場	(株)坂本商事函館工場
給水施設	2	12
汚水処理施設	12	12
化製場法8条準用施設(皮革貯蔵施設)	12	12
食肉処理施設(食肉処理業)	13	13
冷凍冷蔵施設	12	12
従業員食堂	2	
その他食品営業施設	4	
合 計	57	61

2 食肉衛生に関する普及啓発

(1) 食肉衛生対策会議等の開催及び内容

① 食肉衛生担当者連絡会議

内 容: と畜場従事者との情報交換の場として開催し、と畜場及びその附帯施設に係る衛生的な処理及び管理の推進を図った。

開催日: 4月20日、5月16日、6月22日、7月25日、8月31日、
9月7日、2月29日

出席者: と畜場及び附帯施設の部門責任者

3 衛生教育と啓発

(1) 各種研修会及び会議の開催

月 日	会 議 ・ 研 修 会 名	開催地
11.1~2	道央・道南ブロック保健所食肉・食鳥肉検査業務打合せ会議	八雲町

(2) 各種衛生講習会等への対応

月 日	講 習 会 名	対 象 者	開催地
7.7	北海道獣医師会道南支部学術集談会	獣 医 師	森 町
7.10	北海道八雲保健所初任者研修会	保健所及び市町村職員初任者	八雲町

第5章 食肉検査データの還元状況

畜 種	還元件数	内 訳				
		生産者	行政機関	試験機関	臨床獣医師	その他
豚	332	308	24			
牛	242	242				

第6章 その他の業務

1 職員研修会及び技術研修会

(1) 職員研修会の開催

月 日	研 修 会 名 又 は 研 修 内 容
4.23	腸腺腫症の慢性病変における判定基準について
7.9～10	新任職員研修(と畜及び食鳥検査)
7.26	養豚研究会研修会出席報告について
8.9	VBNC化した大腸菌検出のための基礎研究
10.3	学校給食における食中毒事件について
1.25	公務員倫理及び特定事業主行動計画等研修
2.1	公務員倫理及び特定事業主行動計画等研修
2.1～8	非常勤と畜検査員研修会
2.27	駆虫薬散布に関連した調査研究について
3.24	地方自治とは何か

(2) 各種技術研修会・会議等の出席状況

月 日	研 修 ・ 会 議 名	開 催 地
6.11	北海道鶏病研究会技術検討会	札幌市
7.4	全道保健所長会議	札幌市
7.5～6	北海道養豚研究会	札幌市
7.12	全道食肉衛生検査所長会議	札幌市
7.25	北海道獣医師会道南支部食肉検査・臨床獣医師交流研修会	八雲町
8.24	北海道・札幌市食品環境衛生研究発表会	札幌市
8.30～31	食肉・食鳥肉衛生技術研修会	札幌市・江別市
8.31	鶏病研究会北海道・東北地区技術研修会	山形市
10.30	渡島・檜山地区食の安全及び食品表示に関する定期情報交換会議	函館市
10.31	牛海綿状脳症(BSE)検査についての意見交換会	函館市
11.21	全国食肉衛生検査所協議会微生物部会第27回総会・研修会	土浦市
12.22	檜山支庁BSE対策本部会議	江差町
1.31～2.1	食肉・食鳥肉病理検査症例検討会	帯広市
2.1	渡島・檜山地区食の安全及び食品表示に関する定期情報交換会議	函館市
2.5～2.7	食肉・食鳥肉理化学検査研修会	札幌市
2.5～2.6	八雲食肉衛生検査所、渡島・檜山家畜衛生保健所業務打合会議	函館市・森町
2.8	全道食肉衛生検査所所長会議	安平町
2.19～21	エキノコックス症媒介動物疫学調査	旭川市
2.27	バイオセーフティ研修会	札幌市
2.29	HACCP講習会	札幌市
3.7	獣医公衆衛生講習会	札幌市
3.12	道南ブロック保健所生活衛生課会議・生活衛生監視指導班研修会	函館市
3.13～14	北海道立衛生研究所調査研究発表会	札幌市
3.18	渡島管内家畜衛生推進会議	北斗市
3.19	檜山管内畜産・家畜保健衛生合同担当者会議	江差町

2 検体採取依頼状況

研究・行政機関等から調査・研究のための採取依頼について協力。

依頼者	行政機関
検 体	豚 血液・血清・気管拭い液
検体数	40

第7章 調査研究

演題名：VBNC化した大腸菌検出のための基礎研究

発表者名：小藤昭雄1)、赤木敦2)、杉下透2)、宮内健3)

発表者所属：1) 北海道渡島保健所森支所

2) 北海道八雲食肉衛生検査所

3) 北海道上川保健福祉事務所

1 はじめに

細菌は加熱、冷却等様々なストレスに曝されると、生命力を保持しているが通常の培養では発育できない状態いわゆるVBNC (Viable but nonculturable) 化することが知られており、VBNC化した細菌は通常行われている検査方法では検出されないことから、食品衛生上注意が必要であるといわれている。

今回、我々は0157を用いてVBNC化を試み、VBCN状態からの復帰方法や性状を調査し、いくつかの知見を得たので報告する。

2 材料及び方法

0157の異なる2株 (A株 (VT1産生) と B株 (VT2産生)) から各5検体を材料とし、これらの滅菌DW浮遊液を12ヶ月間4℃で冷蔵したあと培養し、培地に発育せずかつ蛍光活性染色法によりエステラーゼ活性の認められたものをVBNC化した細菌 (以下VBNC-0157) とした。なお、非選択培地としてBPW、TSB, SA, TSA, BHIA、選択培地としてmTSB、コロモガ-0157、DHL、デキソレート、GT-sMACを使用した。

また、蛍光染色による全菌体数測定等により、基株の菌体数に対するVBNC化した菌体数の割合を求めた。

次に、上記操作で得られたVBNC-0157をピルビン酸ナトリウムを0.3%添加した培地で37℃1週間培養し、培地に発育したものをVBNC状態から復帰した細菌 (以下復帰0157) とした。VBNC-0157と復帰0157についてPCR及びRPLAによってベロ毒素産生遺伝子及びベロ毒素の保持状況を調べ、さらに基株 (A株) の0157とVBNC-0157についてpH、熱に対する抵抗性を比較した。

3 結果と考察

12ヶ月間の冷蔵により、A株からの5検体すべてがVBNC化し、そのVBNC化した菌体数の割合は、13.4%~21.3%であった。B株からの5検体は完全なVBNC化は認められず、株によってVBNC化される条件が異なることが考えられた。

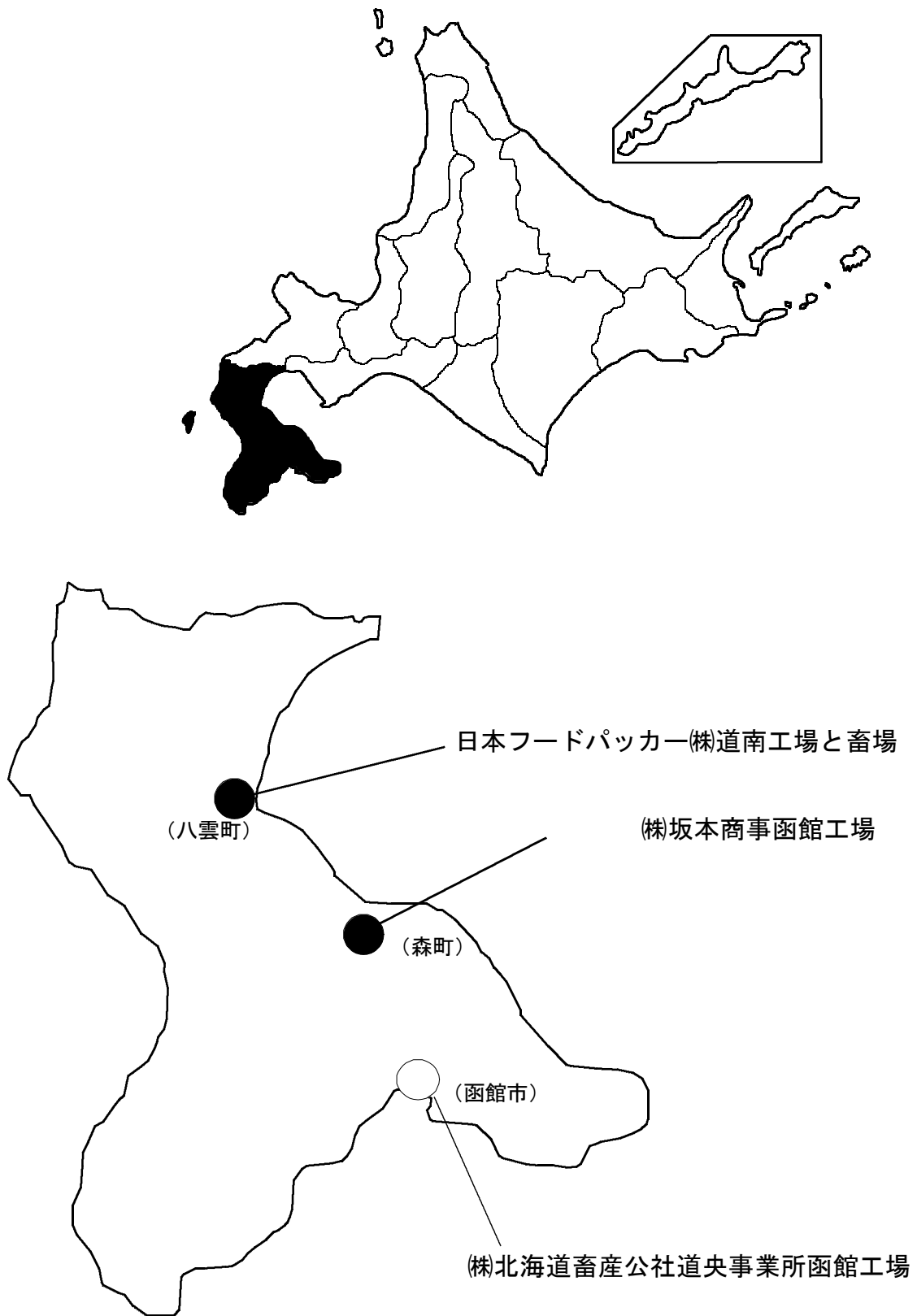
A株から得られたVBNC-0157はピルビン酸ナトリウムを加えたTSB, BPWで発育し、ピルビン酸ナトリウムがVBNC状態からの復帰に有効であることが確認された。VBNC-0157、復帰0157においてベロ毒素産生遺伝子及びベロ毒素が検出され、VBNC状態でも保持されていた。

VBNC-0157は基株 (A株) 0157に対して熱、pHに対する抵抗性が低くなっていることが確認され、VBNC状態から復帰させる際には、pH、温度に注意が必要であることが示唆された。

今回、得た知見については今後のと畜場における衛生管理指導に活用していきたいと考えている。

<参考資料> 渡島・檜山支庁管内の食肉検査の概要

1 と畜場の配置図



2 と畜場

と畜場名	検査機関名	所在地	指定番号	一般簡易の別	処理能力 (小動物換算※)	設置許可年
日本フードパッカー(株) 道南工場と畜場	北海道八雲食肉 衛生検査所	二海郡八雲町 立岩 356 番地	46	一般	990/日	H 8
(株)坂本商事函館工場		茅部郡森町字 姫川 121 番地の 1	5	一般	105/日	H 17
(株)北海道畜産公社 道央事業所函館工場 *1	市立函館保健 所食肉検査所	函館市西桔梗町 555 の 5	函館 市 1	一般	489/日	H 9

※小動物換算頭数=(牛(1ヶ月以上)+馬)×3 +その他の畜種

3 と畜検査頭数

と畜場名	牛		馬			豚	めん羊	やぎ	計	小動物 換算頭数 (※)
	1年以上		1月以上 1年未満	1年 以上	1年 未満					
	肉用種	乳用種								
日本フードパッカー (株)道南工場と畜場	340	5,712	109			220,007			236,168	238,490
(株)坂本商事函館工場	400	5,392	26						5,859	17,577
(株)北海道畜産公社 道央事業所函館工場 *2	1,336	4,276	17		29	32,941	185	1	38,785	50,101

*1 及び*2 については、道保健福祉部保健医療局食品衛生課調べによる。

平成 1 9 年度事業概要

平成 2 0 年 7 月発行

発 行 北海道八雲食肉衛生検査所

〒049-3123 北海道二海郡八雲町立岩356

TEL 0137-63-2480 FAX 0137-63-2490