

報道機関の皆さんへお知らせ

報道発表資料の配付日時 8月5日（火）15時00分

標 題	令和7年（2025年）農作物生育状況調査（8月1日現在）の結果について【渡島地方】
日 時	—
場 所	—
内 容	<p>渡島管内における8月1日現在の農作物生育状況調査の結果について、次のとおり取りまとめたのでお知らせします。</p> <p style="text-align: center;">記</p> <ol style="list-style-type: none">農作物生育状況・農作業状況 (1) 対象作物 水稻、馬鈴しょ、大豆、りんご、牧草、 とうもろこし（サイレージ用） (2) 調査項目 生育や農作業の遅速日数と進捗率 (3) 生育・農作業状況 別紙「農作物生育状況（8月1日現在）」のとおり気象概況 別紙「農作物生育状況（8月1日現在）」及び 「令和7年（2025年）気象図（半旬別）」のとおり公表ホームページ 渡島総合振興局産業振興部農務課 http://www.oshima.pref.hokkaido.lg.jp/ss/num/index.htm次回の公表予定 8月15日現在の調査結果は8月21日（木）に公表を予定しています。
取材に当た ってのお願い	
連 絡 先	産業振興部農務課農政係 担当：守屋、佐藤 電話：0138-47-9491（内線2711）

配布形式 電子 ・ 紙

渡島総合振興局

HP掲載 有 ・ 無

農作物の生育状況(8月1日現在)

〔 令和7年8月5日 公表 〕
〔 北海道渡島総合振興局 〕

1 気象概況

○7月前半の天気は、前半は低気圧や気圧の谷の影響で曇りや雨の日が多かったが、後半は高気圧に覆われて晴れた日が多かった。

○7月後半の天気は、気圧の谷の影響で曇りや雨の日が多かったが、高気圧に覆われて晴れた日もあった。

月・旬	函館								
	平均気温(℃)			降水量(mm)			日照時間(hr)		
	本年	平年	平年差	本年	平年	平年比	本年	平年	平年比
7月上旬	23.9	18.9	5.0	49.5	41.1	120%	61.8	43.8	141%
7月中旬	23.7	20.1	3.6	14.5	36.0	40%	58.1	42.9	135%
7月下旬	26.5	21.7	4.8	2.5	46.5	5%	63.4	47.7	133%

2 農作物生育状況・農作業状況(全体概況)

作物	生育状況及び農作業状況							摘 要
	生育概況					生育期節	遅速日数	
	区分	本年	平年	評価				
水稲	草丈	cm	95.5	81.6	長い	出穂	早 8	○高温により、生育は平年よりも早く進んでいる。 出穂始:7/21(7/27) 出穂期:7/23(7/30) 出穂揃:7/25(8/2)
	葉数	枚	10.3	10.5	平年並			
	茎数	本/㎡	614	618	平年並			
馬鈴しょ	茎長	cm	63.5	64.7	平年並	茎葉黄変	± 0	○収穫は平年並に始まった。 茎葉黄変期:7/31(7/31) 収穫始:7/26(7/27)
	茎数	本/株	3.7	2.8	多い			
	収穫	%	15	—	—			
大豆	草丈	cm	70.8	58.6	長い	開花	± 0	○生育は平年並である。高温により草丈は徒長している。 開花始:7/17(7/17) 開花期:7/20(7/20) ※栽植本数が少ないのは、調査は場の変更によるもの
	葉数	枚	8.4	8.6	平年並			
	栽植本数	本/10a	16,845	19,581	やや少ない			
りんご	体積	cm ³	95.4	98.5	平年並	—	遅 1	○果実肥大は平年並。作業は順調に進んでいる。
	摘果	%	100	—	—	—	早 5	
牧草	2番草丈	cm	81.2	68.1	やや長い	—	早 6	○好天が続いたことから収穫作業は順調に進んでいる。 収穫始:7/24(7/29)
	2番収穫	%	29	—	—	—	早 5	
サイレージ用とうもろこし	草丈	cm	294.4	248.0	やや長い	絹糸抽出	早 7	○高温により生育は平年よりも早く進んでいる。 雄穂抽出期:7/25(8/1) 絹糸抽出期:7/28(8/4)
	葉数	枚	19.0	17.2	多い			

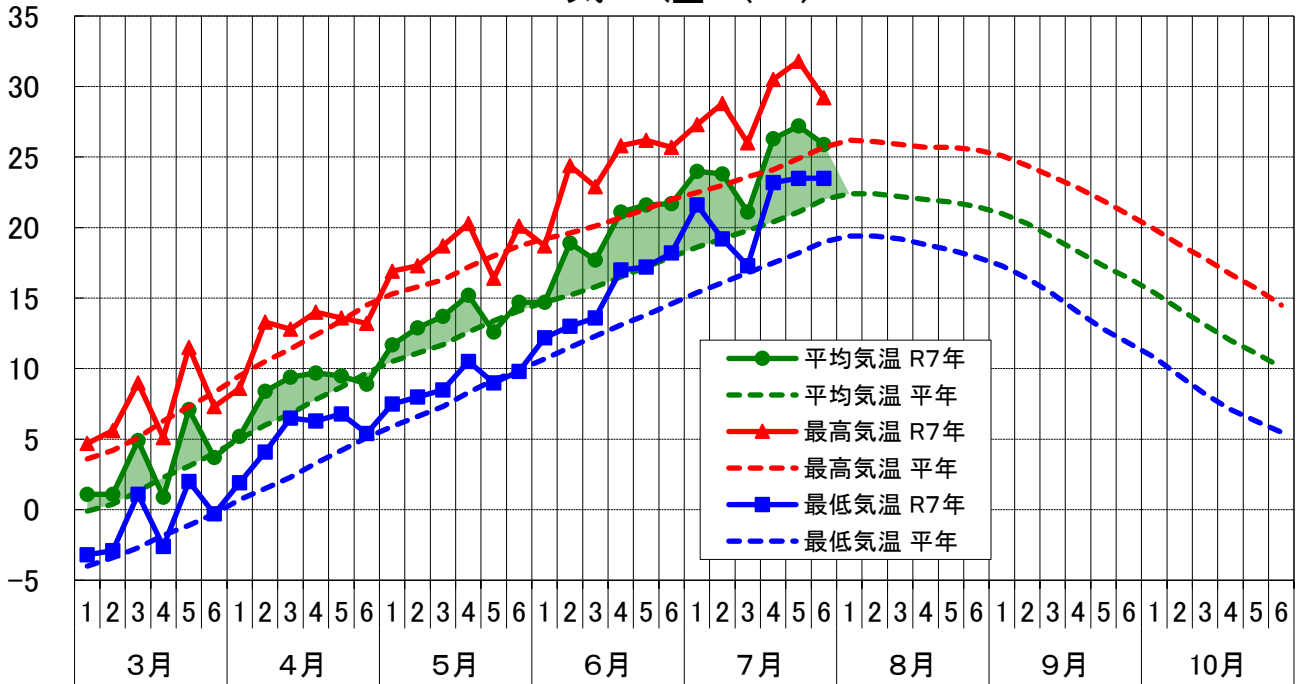
注)遅速は、±2日までを「平年並」、±3～4日を「やや早い(遅い)」、±5日以上を「早い(遅い)」としています。

今回の発表は、 8月15日 現在の状況を 8月21日(木) に公表する予定です。

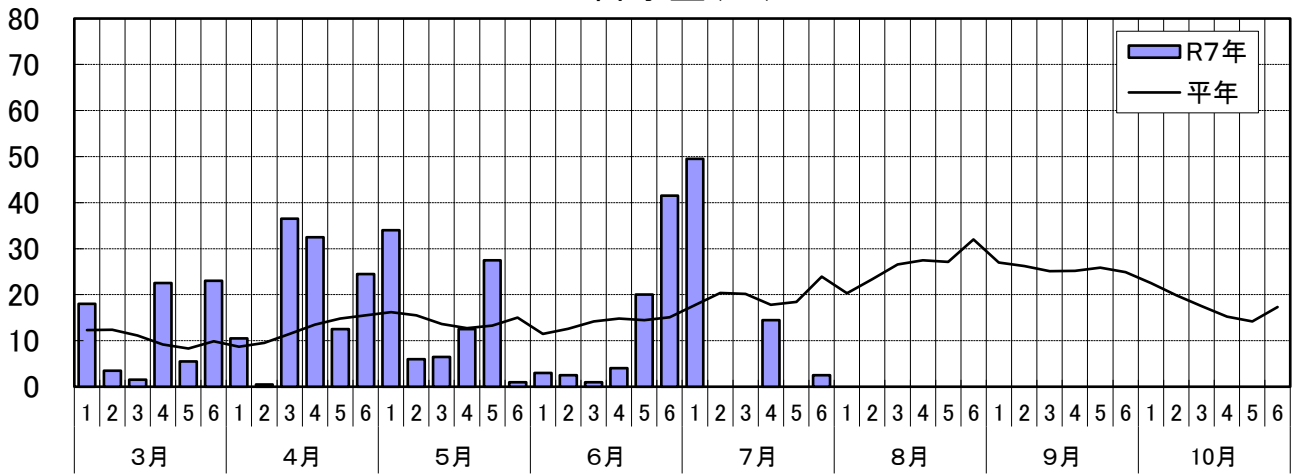
連絡先 産業振興部農務課農政係 担当:守屋、佐藤
電話 0138-47-9491

令和7年 気象図（半旬別） 函館アメダス

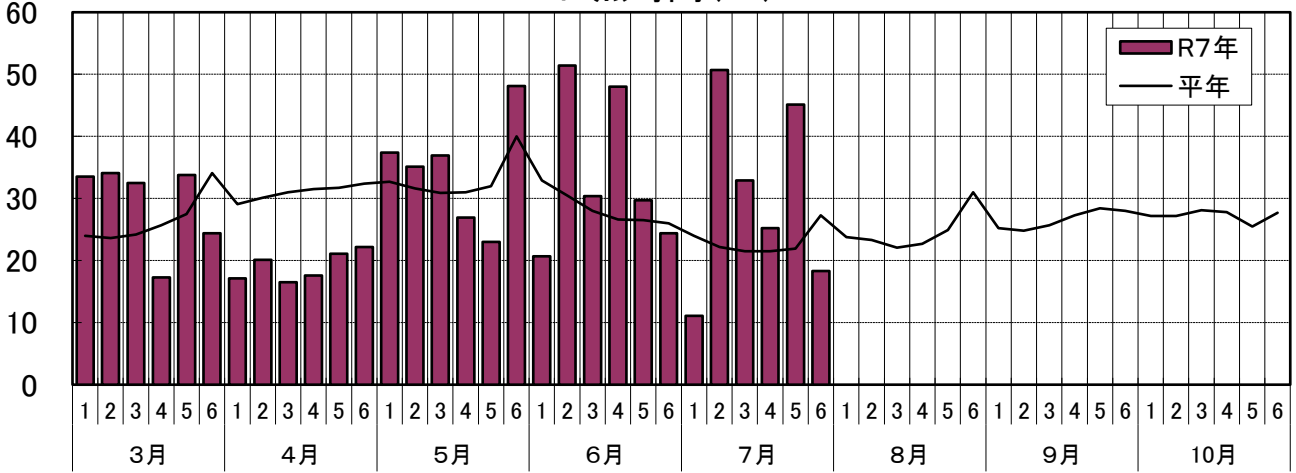
気温 (°C)



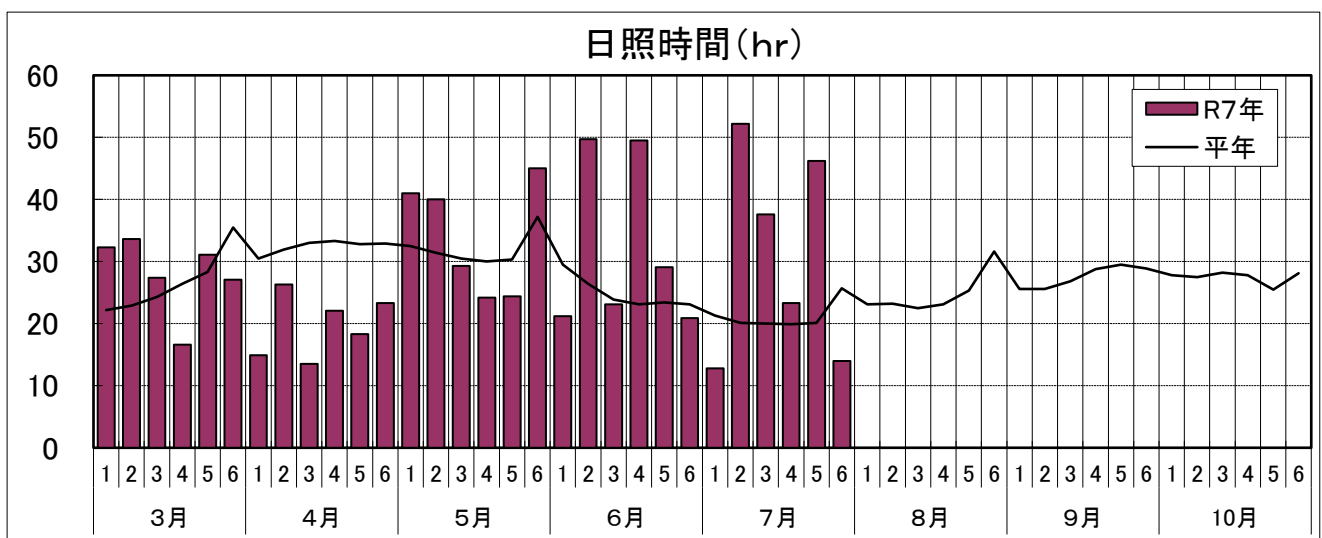
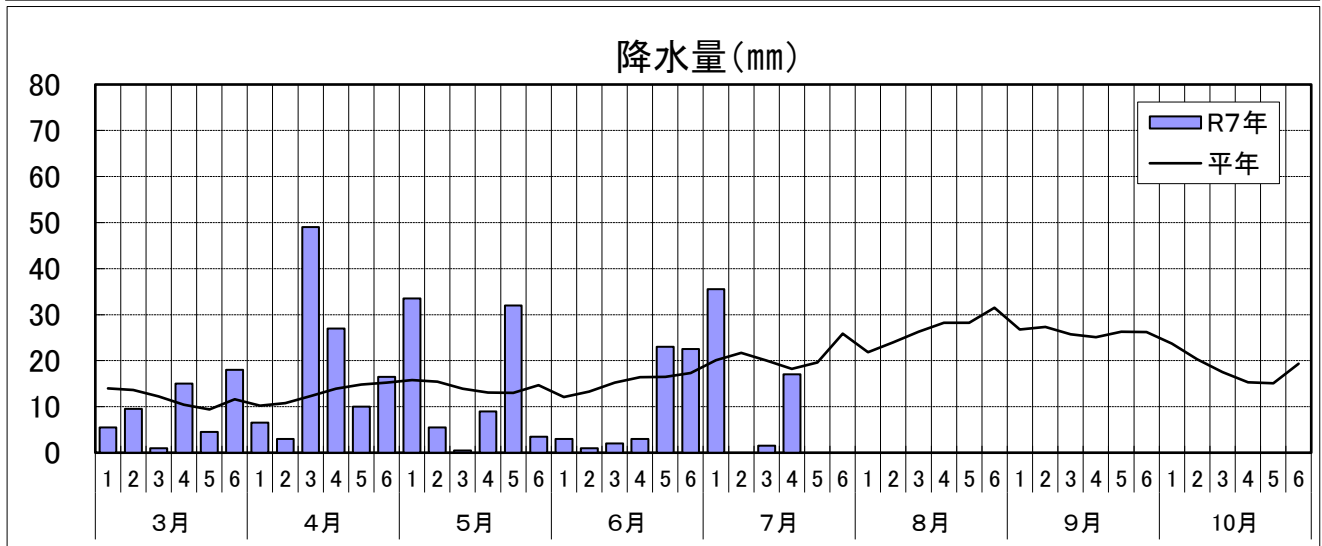
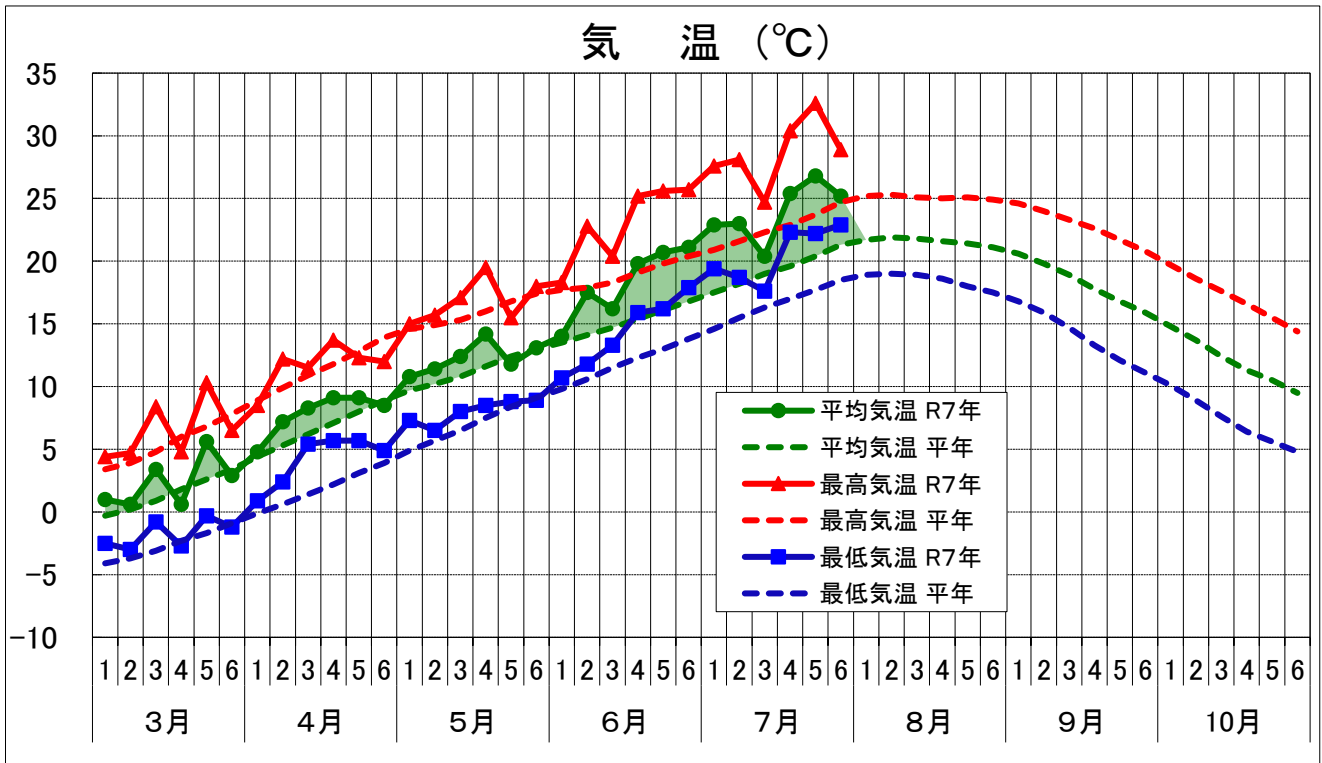
降水量 (mm)



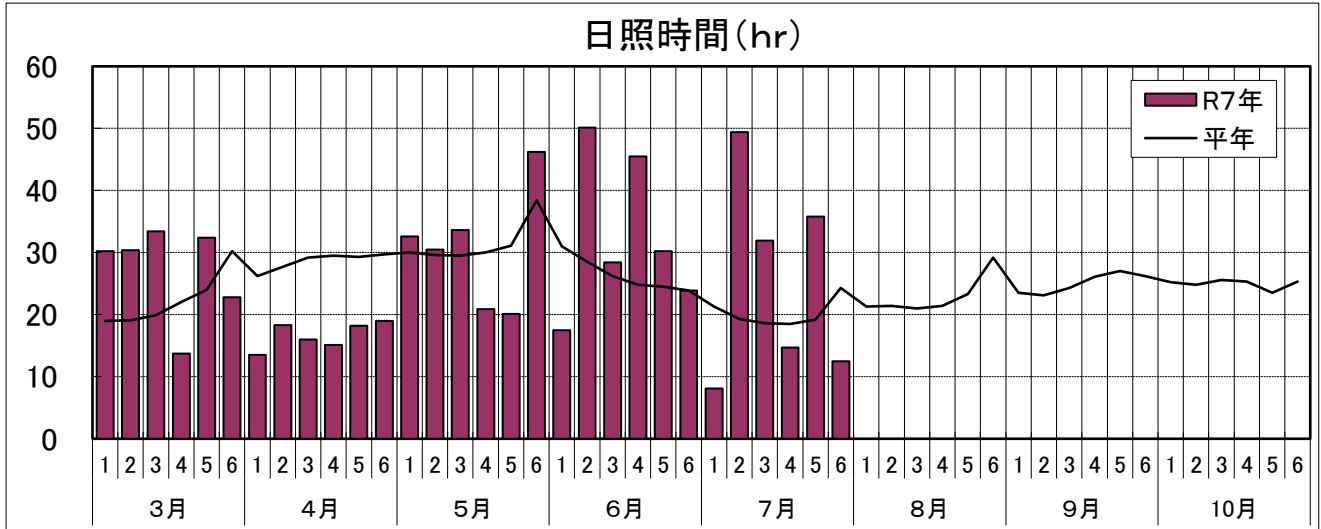
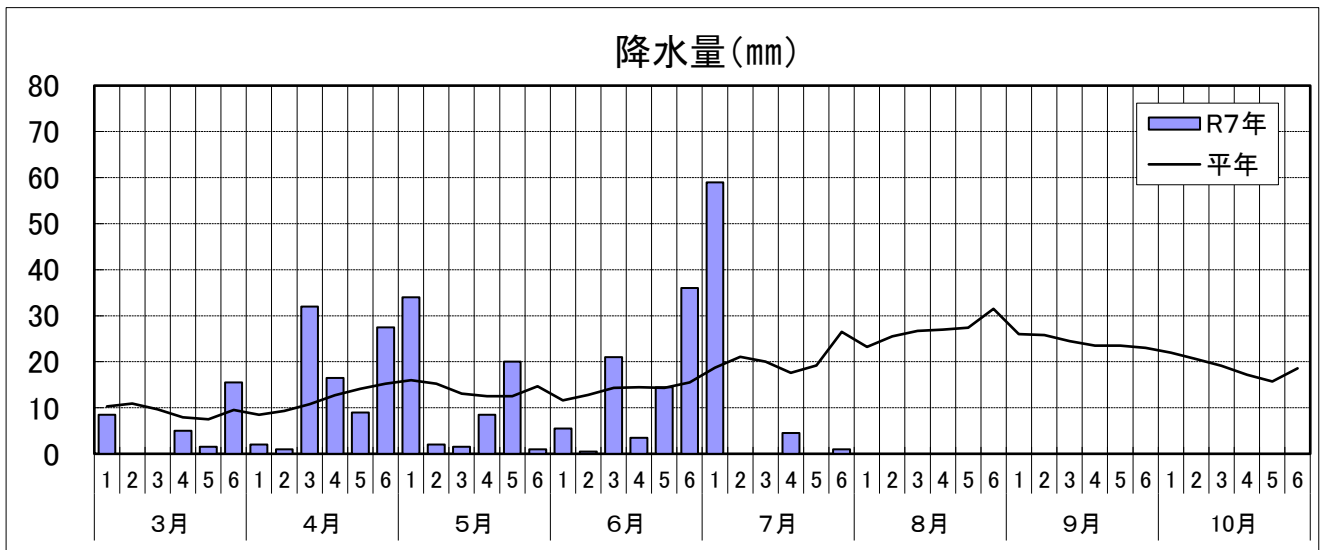
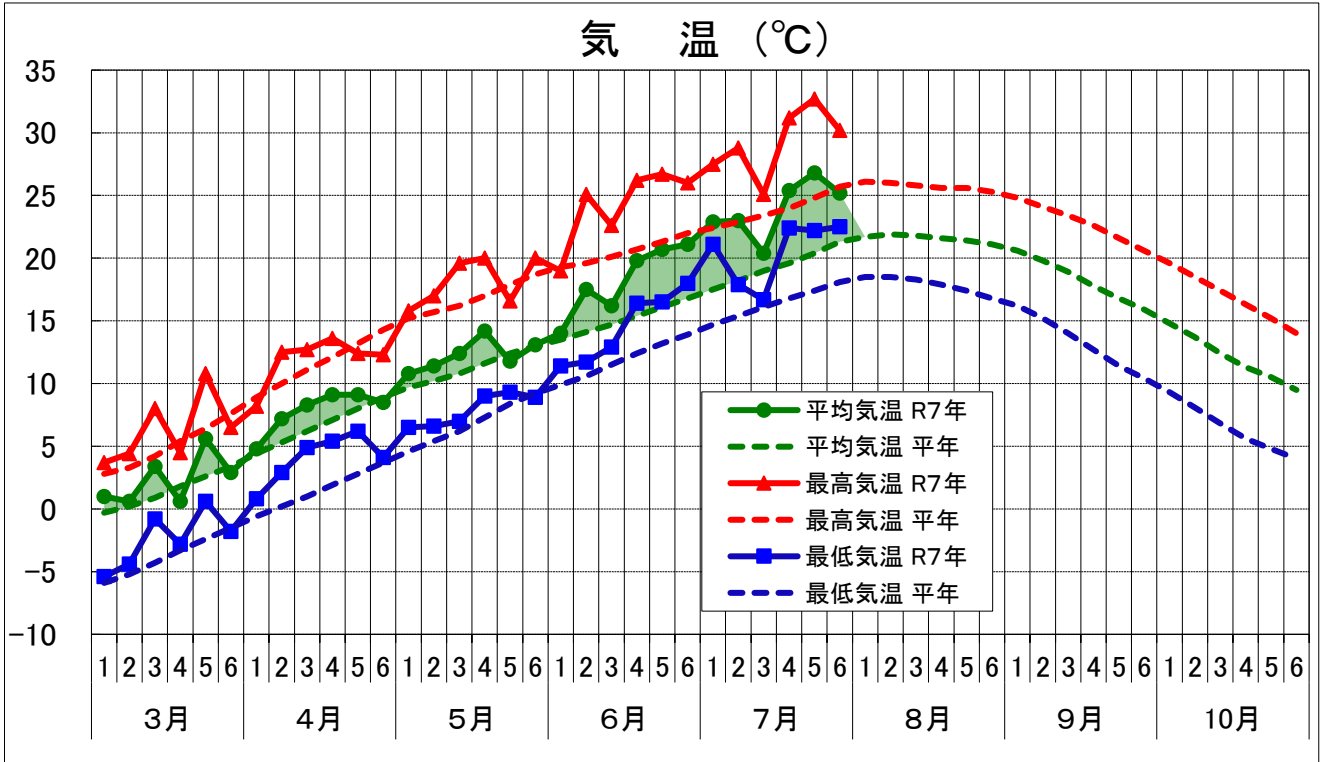
日照時間 (hr)



令和7年 気象図（半旬別） 木古内アメダス



令和7年 気象図（半旬別） 北斗アメダス



令和7年 気象図（半旬別） 八雲アメダス

