

第2 水産業の現況

1. 漁業生産の現況

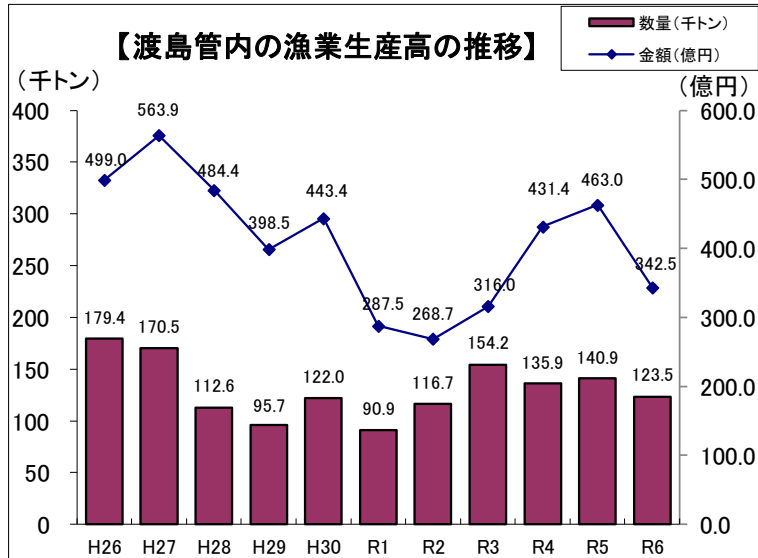
令和6年の管内の漁業生産は、生産量が123.5千トンで対前年比87.6%、生産額は342.5億円で対前年比74.0%となりました。

管内の主要魚種の生産状況について、ほたてがいは数量で対前年比102.6%の58,164トン、金額で対前年比51.9%の113,4億円となりました。

こんぶは、数量で対前年比91.3%の3,788トン、金額で対前年比103.3%の71.6億円となりました。

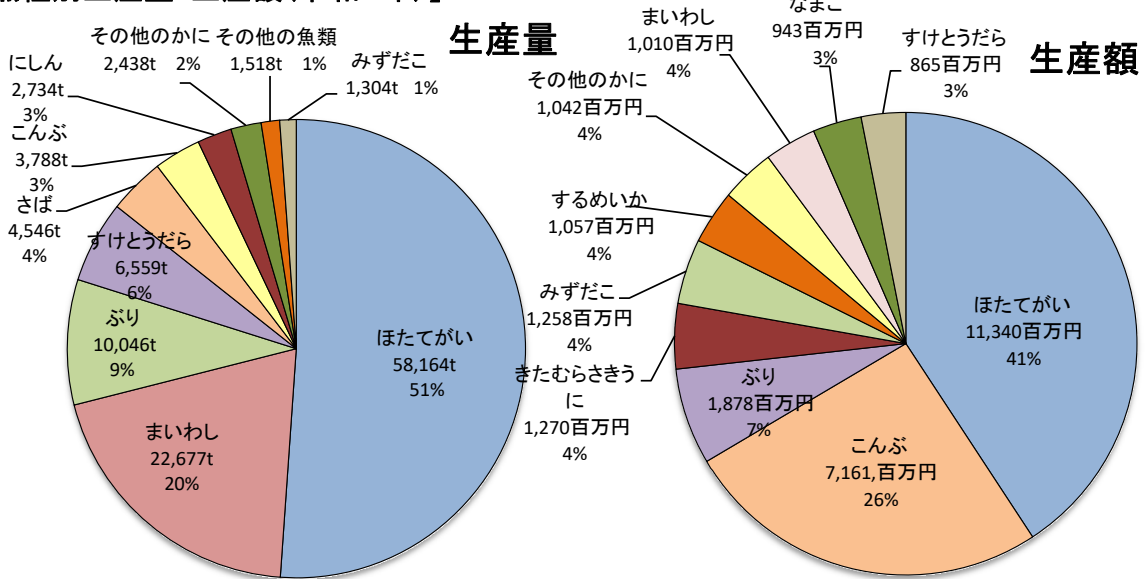
するめいかは資源量・来遊量の減少等により、数量で対前年比53.3%の981トン、金額で対前年比45.6%の10.6億円と前年を下回りました。

すけとうだらは数量で対前年比79.7%の6,559トン、金額で対前年比96.2%の8.7億円と前年を下回りました。



出典:「北海道水産現勢」(北海道水産林務部)

【魚種別生産量・生産額(令和6年)】



	生産量 (t)	前年対比
ほたてがい	58,164	102.6%
まいわし	22,677	67.9%
ぶり	10,046	129.3%
すけとうだら	6,559	79.7%
さば	4,546	31.9%
管内計	123,473	87.6%

	生産額 (百万円)	前年対比
ほたてがい	11,340	51.9%
こんぶ	7,161	103.3%
ぶり	1,878	116.8%
きたむらさきうに	1,270	118.2%
みずだこ	1,258	75.0%
管内計	34,250	74.0%

出典:「北海道水産現勢」(北海道水産林務部)

令和6年 市町村別魚種別漁業生産高

(数量:トン、金額:千円)

魚種名	市町村名	松前町		福島町		知内町	
		数量	金額	数量	金額	数量	金額
にしん	にしん	-	-	0	4	0	25
まいわし	まいわし	-	-	-	-	-	-
かたくちいわし	かたくちいわし	-	-	-	-	-	-
さますら	さますら	0	89	8	5,862	0	5
またすけ	またすけ	42	19,807	-	-	2	1,907
すけとうだ	すけとうだ	-	-	-	-	0	3
こほまっ	こほまっ	21	11,145	-	-	-	-
ささば	ささば	-	-	8	816	4	1,275
ささめ	ささめ	-	-	-	-	0	203
さひら	さひら	6	7,468	8	11,259	15	18,239
まがれぐれ	まがれぐれ	-	-	0	1	0	29
ひすな	ひすな	-	-	-	-	-	-
すなうがは	すなうがは	-	-	-	-	0	2
そあか	そあか	-	-	-	-	-	-
くろがら	くろがら	-	-	0	0	-	-
まつか	まつか	-	-	0	29	0	25
その他のか	その他のか	0	4	0	250	5	6,889
めぬち	めぬち	-	-	-	-	-	-
まきま	まきま	-	-	-	-	-	-
ぶさ	ぶさ	72	97,894	43	89,803	-	-
さいめ	さいめ	-	-	-	-	0	50
いしな	いしな	-	-	2	38	1	55
はあそ	はあそ	0	103	-	-	-	-
そのい	そのい	6	6,630	7	5,498	12	15,213
その他の魚	その他の魚	0	69	0	61	4	2,478
小計		147	143,210	79	114,615	46	47,483
すめいか	すめいか	8	6,018	23	19,948	0	57
あかり	あかり	-	-	-	-	-	-
その他のいか	その他のいか	340	522,057	19	25,052	1	1,877
みずだ	みずだ	46	37,761	30	25,104	0	9
なぎだ	なぎだ	0	88	-	-	2	1,575
なま	なま	13	56,477	5	20,782	1	5,348
たら	たら	-	-	-	-	-	-
毛が	毛が	-	-	-	-	-	-
花が	花が	-	-	-	-	-	-
ずわい	ずわい	-	-	-	-	-	-
その他のかう	その他のかう	650	274,418	-	-	0	1
えぞ	えぞ	-	-	-	-	-	-
きむら	きむら	12	104,931	13	175,781	14	97,506
ほっかい	ほっかい	-	-	-	-	-	-
ほっかい	ほっかい	-	-	-	-	-	-
とやま	とやま	0	424	-	-	-	-
その他のえび	その他のえび	1	3,358	-	-	-	-
その他の水産動物	その他の水産動物	1	745	4	823	1	1,664
小計		1,071	1,006,277	93	267,490	19	108,037
ほたて	ほたて	-	-	-	-	16	10,149
ほっき貝(うばがい)	ほっき貝(うばがい)	-	-	-	-	-	-
あわ	あわ	4	20,487	1	3,406	0	1,301
かつ	かつ	-	-	-	-	34	67,748
あぶ	あぶ	-	-	0	4	-	-
ばか	ばか	-	-	-	-	-	-
い	い	-	-	-	-	-	-
その他の貝類	その他の貝類	0	242	-	-	-	-
小計		5	20,729	1	3,411	51	79,198
こわ	こわ	40	82,347	391	883,226	123	134,066
その	その	0	225	0	866	30	13,494
その他の海藻類	その他の海藻類	-	-	0	884	-	-
小計		40	82,572	391	884,976	153	147,561
くじら	くじら	-	-	-	-	-	-
合計		1,263	1,252,788	564	1,270,492	269	382,279

(数量:トン、金額:千円)

魚種名	市町村名	木古内町		北斗市		函館市	
		数量	金額	数量	金額	数量	金額
にしん		-	-	236	67,402	2,356	105,812
いわし		-	-	732	28,295	12,785	580,153
ちいわし		-	-	-	-	267	7,086
けし		3	3,059	13	13,878	22	32,276
すけ		3	1,971	14	10,562	139	106,720
たら		0	65	123	19,629	964	230,612
けら		-	-	0	0	1,421	217,164
まけ		-	-	-	-	0	0
ほまつ		4	473	80	15,953	577	124,442
さば		0	8	102	7,016	2,911	201,521
さば		-	-	-	-	-	-
ひら		10	10,672	26	30,270	80	74,083
まがれ		0	2	0	56	3	1,472
ひな		-	-	-	-	2	280
すな		0	2	0	25	38	3,407
あか		-	-	-	-	1	119
くろ		-	-	-	-	1	417
ま		0	130	0	603	3	3,181
その他		7	3,566	13	8,370	86	66,830
め		-	-	-	-	0	1,010
ま		-	-	-	-	3	11,499
ぶ		-	-	-	-	204	629,228
ぶ		5	738	13	1,614	9,353	1,756,102
さい		0	9	0	103	59	4,791
い		-	-	-	-	0	4
し		-	-	-	-	-	-
は		-	-	-	-	-	-
あ		1	647	2	1,468	15	11,410
そ		2	522	6	2,132	148	70,602
その他		8	3,200	31	12,558	778	194,723
小計		43	25,064	1,393	219,934	32,215	4,435,003
すめい		-	-	1	1,702	877	983,379
あかり		-	-	0	-	555	371,554
その他		0	101	2	3,197	92	108,696
み		3	3,370	6	5,192	221	140,708
な		-	-	-	-	729	653,553
な		3	12,034	10	39,798	31	30,583
た		-	-	-	-	81	360,368
毛		-	-	-	-	8	22,459
花		-	-	-	-	-	-
ず		-	-	-	-	-	-
そ		0	75	24	27,763	39	8,659
え		-	-	0	2	2	1,164
え		1	5,075	0	2	11	243,173
き		-	-	2	9,164	60	828,070
ほ		-	-	-	-	-	-
ほ		-	-	-	-	-	-
と		-	-	-	-	2	1,873
そ		-	-	-	-	0	1,295
その他		-	-	-	-	-	-
その他		5	6,659	4	3,474	5	3,781
小計		13	27,313	50	90,356	2,711	3,759,316
ほ		4	3,646	0	210	17	5,980
ほ		-	-	56	21,417	-	-
あ		1	7,269	1	3,630	38	199,295
あ		1	1,360	3	9,283	-	-
つ		4	1,568	2	1,990	78	24,904
あ		-	-	1	951	-	-
ば		-	-	-	-	-	-
い		-	-	-	-	-	-
その他		-	-	-	-	0	377
小計		10	13,842	63	37,481	134	230,557
こ		3	5,968	42	71,988	3,014	5,676,451
わ		21	9,056	64	44,891	4	5,339
その他		0	428	1	3,702	3	44,412
小計		24	15,452	107	120,580	3,022	5,726,202
く		-	-	-	-	8	7,171
合計		90	81,672	1,613	468,351	38,090	14,158,248

(数量:トン、金額:千円)

魚種名	市町村名	旧函館市		旧戸井町		旧恵山町	
		数量	金額	数量	金額	数量	金額
		にしん	6	1,767	-	-	0
しまい	5	1,002	-	-	-	-	
かたくち	-	-	-	-	-	-	
さまたけ	7	8,167	3	2,980	1	1,440	
すけとう	12	10,124	4	4,565	54	46,259	
まはら	17	3,128	70	21,770	776	197,615	
すけとう	-	-	-	-	14	1,196	
まはら	-	-	-	-	-	-	
まはら	45	10,951	14	4,643	99	36,721	
まはら	7	1,612	1	47	68	4,502	
まはら	-	-	-	-	-	-	
まはら	15	22,595	12	12,064	15	16,043	
まはら	2	1,156	0	0	0	1	
まはら	-	-	-	-	0	0	
まはら	0	2	-	-	0	25	
まはら	0	10	0	0	11	1,658	
まはら	-	-	-	-	0	0	
まはら	0	1	0	1	0	2	
まはら	0	51	0	113	0	100	
まはら	5	3,846	24	26,454	9	4,088	
まはら	-	-	0	319	0	689	
まはら	-	-	0	35	2	10,013	
まはら	1	2,387	27	123,850	6	23,745	
まはら	4	873	20	7,194	78	19,356	
まはら	-	-	0	11	22	4,372	
まはら	-	-	-	-	-	-	
まはら	-	-	-	-	-	-	
まはら	-	-	-	-	-	-	
まはら	3	2,454	4	4,934	1	1,428	
まはら	15	15,677	41	32,719	25	13,020	
まはら	22	18,765	10	3,318	150	20,038	
小計	166	104,567	229	245,018	1,334	402,317	
すめい	161	323,612	9	8,877	38	30,429	
あかり	555	371,525	-	-	-	-	
その他のい	15	36,016	0	77	10	13,512	
みずだ	211	135,775	0	106	-	-	
なま	99	92,168	138	109,251	102	93,239	
なま	-	-	-	-	1	479	
なま	2	8,044	8	23,283	13	45,082	
なま	-	-	-	-	-	-	
なま	-	-	-	-	-	-	
なま	-	-	-	-	-	-	
なま	-	-	-	-	-	-	
なま	0	78	0	2	-	-	
なま	0	396	-	-	3	32,494	
なま	9	160,528	10	132,554	18	148,814	
なま	-	-	-	-	-	-	
なま	-	-	-	-	-	-	
なま	-	-	-	-	-	-	
なま	-	-	-	-	-	-	
なま	3	3,024	2	757	-	-	
小計	1,057	1,131,165	167	274,908	185	364,050	
ほたて	-	-	-	-	-	-	
ほたて	6	36,952	4	23,216	14	71,388	
あか	-	-	-	-	-	-	
あか	1	329	1	389	2	632	
あか	-	-	-	-	-	-	
あか	-	-	-	-	-	-	
あか	0	377	-	-	-	-	
小計	7	37,658	5	23,605	15	72,021	
こん	141	326,580	193	373,443	334	635,510	
わか	0	356	1	2,823	1	348	
その他の海藻	0	596	2	30,527	1	11,018	
小計	142	327,531	195	406,793	336	646,876	
くじら	-	-	-	-	-	-	
合計	1,371	1,600,922	597	950,324	1,870	1,485,264	

(数量:トン、金額:千円)

魚種名	市町村名	旧磯法華村		旧南茅部町		鹿部町	
		数量	金額	数量	金額	数量	金額
にしん	にしん	257	14,384	2,092	89,654	23	5,017
まいわし	まいわし	317	14,674	12,464	564,477	1,190	50,040
かたくちいわし	かたくちいわし	-	-	267	7,086	-	-
さますら	さますら	0	407	11	19,281	1	944
またすけ	またすけ	12	9,479	58	36,293	1	643
とうだいら	とうだいら	26	1,290	74	6,809	56	8,441
まっけ	まっけ	500	77,460	907	138,508	1,997	283,468
ほま	ほま	-	-	0	0	0	0
さば	さば	109	21,417	310	50,711	48	10,732
さば	さば	121	8,906	2,715	186,454	339	19,805
さひら	さひら	-	-	-	-	-	-
まがれ	まがれ	1	741	36	22,641	7	4,660
ひな	ひな	0	75	1	240	0	35
すな	すな	0	38	2	242	7	1,312
あか	あか	0	22	0	11	1	24
くろ	くろ	2	99	24	1,639	27	2,063
ま	ま	0	2	1	117	3	292
ま	ま	0	1	1	413	1	87
ま	ま	0	102	2	2,814	0	802
ま	ま	7	6,624	41	25,819	16	3,935
め	め	-	-	0	2	-	-
ま	ま	0	954	0	497	0	768
ま	ま	15	41,653	155	437,593	7	9,979
ま	ま	958	208,701	8,293	1,519,979	190	35,791
さ	さ	2	26	34	382	8	176
し	し	-	-	0	4	-	-
し	し	-	-	-	-	-	-
し	し	-	-	-	-	15	12,763
あ	あ	1	174	6	2,418	7	4,709
あ	あ	20	2,816	47	6,372	5	1,037
あ	あ	68	9,075	529	143,526	89	13,373
小計		2,417	419,120	28,070	3,263,980	4,040	470,896
す	す	51	48,214	617	572,246	13	9,410
あ	あ	0	1	0	29	0	3
あ	あ	5	7,133	62	51,957	2	906
あ	あ	0	25	9	4,803	0	211
あ	あ	63	56,872	328	302,024	263	301,009
あ	あ	17	17,238	13	12,865	1	1,161
あ	あ	3	19,502	55	264,457	42	167,709
あ	あ	-	-	8	22,459	22	96,837
あ	あ	-	-	-	-	-	-
あ	あ	-	-	-	-	-	-
あ	あ	-	-	39	8,659	-	-
あ	あ	-	-	2	1,084	25	5,776
あ	あ	0	214	8	210,069	4	52,238
あ	あ	1	11,165	21	375,010	3	17,158
あ	あ	-	-	-	-	-	-
あ	あ	0	248	1	1,626	1	896
あ	あ	0	28	0	1,267	0	1,579
あ	あ	-	-	-	-	-	-
あ	あ	-	-	-	-	-	-
あ	あ	-	-	-	-	21	2,935
小計		141	160,639	1,162	1,828,553	398	657,828
ほ	ほ	17	5,980	-	-	5,103	1,085,348
ほ	ほ	-	-	-	-	-	-
あ	あ	1	5,329	14	62,411	6	24,054
あ	あ	-	-	-	-	0	6
あ	あ	11	9,046	64	14,508	156	43,999
あ	あ	-	-	-	-	-	-
あ	あ	-	-	-	-	-	-
あ	あ	-	-	-	-	-	-
あ	あ	-	-	-	-	-	-
小計		29	20,355	78	76,919	5,265	1,153,407
こ	こ	54	98,788	2,291	4,242,131	142	243,916
こ	こ	-	-	3	1,812	-	-
こ	こ	-	-	0	2,270	-	-
小計		54	98,788	2,294	4,246,213	142	243,916
く	く	-	-	8	7,171	-	-
合計		2,641	698,902	31,612	9,422,837	9,846	2,526,047

(数量:トン、金額:千円)

魚種名	市町村名	森町		旧砂原町		旧森町	
		数量	金額	数量	金額	数量	金額
にしわん		50	3,971	5	1,170	45	2,801
まいわし		7,918	349,484	2,328	94,002	5,590	255,483
かたくちい		29	708	29	700	0	8
さまたけ		6	4,706	1	557	5	4,149
すけとうだいら		1	429	0	33	1	396
まっけ		26	3,252	13	1,578	13	1,674
ほまっけ		2,376	271,304	2,193	251,706	183	19,597
ささば		39	9,499	33	8,225	6	1,274
ささば		1,026	59,576	434	23,043	592	36,533
まらめ		-	-	-	-	-	-
まらめ		24	16,130	16	11,082	8	5,048
まらめ		6	1,281	4	953	2	328
まらめ		19	3,514	10	1,871	9	1,643
まらめ		3	197	2	126	1	71
まらめ		266	34,471	184	26,014	82	8,457
まらめ		143	37,749	58	18,487	86	19,262
まらめ		6	979	3	433	3	546
まらめ		3	7,764	2	5,841	1	1,924
まらめ		55	11,766	26	7,675	29	4,091
まらめ		0	-	-	-	-	-
まらめ		0	34	0	34	-	-
まらめ		12	18,824	5	10,631	7	8,193
まらめ		363	73,500	167	28,348	196	45,152
まらめ		0	2	0	0	0	2
まらめ		1	116	1	115	0	0
まらめ		-	-	-	-	-	-
まらめ		1	674	0	30	1	644
まらめ		12	6,417	6	3,893	5	2,524
まらめ		20	4,377	11	2,601	9	1,776
まらめ		431	95,271	170	39,922	262	55,348
小計		12,838	1,015,995	5,702	539,069	7,136	476,926
すめいか		54	31,451	17	11,554	37	19,898
あかりいか		-	-	-	-	-	-
その他のいか		3	1,656	1	870	1	786
みずだこ		3	1,443	1	471	2	973
なまこ		174	180,204	104	107,245	70	72,959
なまこ		0	10	-	-	0	10
たらばがに		51	185,142	12	47,704	40	137,438
たらばがに		9	44,446	7	41,428	2	3,018
毛がに		22	200,722	9	98,851	13	101,871
ずわいがに		-	-	-	-	-	-
その他のかに		-	-	-	-	-	-
えぞばふんうに		1,534	659,967	1,183	517,005	350	142,962
えぞばふんうに		1	4,473	0	1,698	1	2,775
きたむらさきうに		1	3,063	0	1,611	1	1,452
ほっかいえび		-	-	-	-	-	-
ほっかいえび		-	-	-	-	-	-
とやまえび		12	45,931	6	22,179	6	23,752
その他のえび		-	-	-	-	-	-
その他の水産動物		648	70,655	280	33,755	368	36,900
小計		2,512	1,429,165	1,621	884,370	891	544,795
ほたて貝		15,882	2,673,052	5,432	1,044,256	10,451	1,628,796
ほっき貝(うばがい)		2	957	1	479	1	479
あわび		1	3,920	0	2,194	0	1,725
あわび		6	6,832	0	4	6	6,828
あわび		176	66,705	146	55,452	30	11,253
あわび		-	-	-	-	-	-
あわび		-	-	-	-	-	-
あわび		-	-	-	-	-	-
その他の貝		-	-	-	-	-	-
小計		16,066	2,751,466	5,579	1,102,385	10,488	1,649,081
こんぶ		24	42,810	24	42,810	-	-
わかめ		-	-	-	-	-	-
その他の海藻		-	-	-	-	-	-
小計		24	42,810	24	42,810	-	-
くら		3	2,614	-	-	3	2,614
合計		31,444	5,242,050	12,926	2,568,634	18,517	2,673,415

(数量:トン、金額:千円)

魚種名	市町村名	八雲町		旧八雲町		旧熊石町	
		数量	金額	数量	金額	数量	金額
にしん	にしん	69	4,546	69	4,544	0	2
まいわし	まいわし	51	1,601	51	1,601	-	-
かたくちいわし	かたくちいわし	0	0	0	0	-	-
さますら	さますら	29	25,884	26	23,266	3	2,618
またすけ	またすけ	30	18,518	16	6,621	14	11,897
すけとうだい	すけとうだい	28	3,269	1	137	27	3,131
こほまつ	こほまつ	764	92,852	764	92,852	-	-
さば	さば	0	0	0	0	-	-
さば	さば	66	8,454	1	128	65	8,327
さば	さば	122	6,523	95	4,257	27	2,266
さば	さば	-	-	-	-	-	-
さば	さば	43	18,396	36	13,532	7	4,864
まがれぐれ	まがれぐれ	16	2,869	9	1,903	6	965
ひな	ひな	3	713	3	702	0	11
すなうは	すなうは	15	659	15	651	0	8
そあ	そあ	52	5,905	48	5,549	4	356
あ	あ	86	24,026	86	24,023	0	3
くろがし	くろがし	4	438	4	403	0	35
まつ	まつ	2	1,979	2	1,979	0	18
その他のかれい	その他のかれい	36	7,475	34	7,028	2	446
めづり	めづり	-	-	-	-	-	-
まぶさ	まぶさ	0	227	0	227	-	-
ぶさ	ぶさ	25	1,992	19	1,248	6	744
さい	さい	2	129	0	4	2	125
い	い	-	-	-	-	-	-
し	し	0	9	0	9	-	-
は	は	2	1,712	2	1,712	-	-
あ	あ	5	1,836	5	1,795	0	41
そ	そ	20	2,711	15	1,036	5	1,675
その他の魚類	その他の魚類	140	68,759	87	11,817	53	56,942
小計		1,612	301,498	1,389	207,022	223	94,476
すめいか	すめいか	5	4,797	0	69	5	4,728
あかりいか	あかりいか	-	-	-	-	-	-
その他のいか類	その他のいか類	55	61,402	-	-	55	61,402
みずだこ	みずだこ	50	49,047	26	26,420	23	22,627
なまこ	なまこ	2	2,325	2	2,325	-	-
なまこ	なまこ	21	70,997	18	53,603	3	17,394
たらばがに	たらばがに	0	86	0	86	-	-
毛がに	毛がに	18	112,293	18	112,293	-	-
花がに	花がに	-	-	-	-	-	-
ずわいがに	ずわいがに	-	-	-	-	-	-
その他のかに	その他のかに	187	69,844	187	69,844	-	-
えぞばふんう	えぞばふんう	1	3,978	1	3,978	-	-
きたむらさきう	きたむらさきう	1	8,432	0	1,003	1	7,429
ほっかいえび	ほっかいえび	-	-	-	-	-	-
ほっこくあえび	ほっこくあえび	0	55	-	-	0	55
とやまえび	とやまえび	42	193,286	40	173,055	3	20,231
その他のえび類	その他のえび類	1	4,884	-	-	1	4,884
その他の水産動物	その他の水産動物	525	38,764	525	38,764	-	-
小計		908	620,190	818	481,441	90	138,749
ほたて貝	ほたて貝	22,609	5,059,867	22,609	5,059,867	-	-
ほっき貝(うばがい)	ほっき貝(うばがい)	103	74,088	103	74,088	-	-
あわび	あわび	1	3,045	0	1,386	1	1,659
あかき貝類	あかき貝類	0	21	0	21	-	-
つぶさ貝類	つぶさ貝類	99	57,532	99	57,532	-	-
あ	あ	-	-	-	-	-	-
ば	ば	-	-	-	-	-	-
い	い	-	-	-	-	-	-
その他の貝類	その他の貝類	0	5	0	5	-	-
小計		22,813	5,194,558	22,812	5,192,899	1	1,659
こわかぶめ	こわかぶめ	9	19,787	9	19,787	-	-
その他の海藻類	その他の海藻類	-	-	-	-	-	-
小計		9	19,787	9	19,787	-	-
くじら	くじら	-	-	-	-	-	-
合計		25,342	6,136,033	25,028	5,901,150	314	234,884

(数量:トン、金額:千円)

魚種名	市町村名	長万部町		渡島総合振興局計		旧渡島管内計(熊石地区を除く)	
		数量	金額	数量	金額	数量	金額
にしわん	にしわん	0	0	2,734	186,777	2,734	186,775
まいわし	まいわし	0	6	22,677	1,009,578	22,677	1,009,578
かたくちい	かたくちい	-	-	296	7,794	296	7,794
さま	さま	34	29,148	106	109,900	103	107,282
またすけ	またすけ	0	124	200	146,826	186	134,929
とうだいら	とうだいら	0	2	1,240	285,082	1,213	281,951
まっけ	まっけ	-	-	6,559	864,787	6,559	864,787
ほまっけ	ほまっけ	1	173	848	182,962	783	174,635
さば	さば	44	1,512	4,546	296,166	4,519	293,900
さひら	さひら	-	-	-	-	-	-
まがれぐれ	まがれぐれ	46	12,267	266	203,444	259	198,580
ひら	ひら	11	1,376	37	7,121	31	6,156
すなうが	すなうが	0	19	31	5,837	31	5,826
あかがれ	あかがれ	2	95	21	1,034	21	1,026
くろがし	くろがし	6	334	390	46,209	386	45,853
まつか	まつか	4	1,081	238	63,267	238	63,264
その他の魚類	その他の魚類	1	59	12	1,981	12	1,946
めちぎ	めちぎ	0	395	10	14,926	10	14,908
まぶさ	まぶさ	18	3,003	236	112,087	234	111,641
さいめ	さいめ	-	-	0	1,010	0	1,010
いなか	いなか	-	-	3	12,301	3	12,301
しん	しん	1	1,644	339	847,599	339	847,599
はあそ	はあそ	97	8,237	10,046	1,878,025	10,040	1,877,281
その他の魚類	その他の魚類	-	-	72	5,303	70	5,178
小計	小計	-	-	1	119	1	119
		-	-	0	9	0	9
		0	20	18	15,149	18	15,149
		10	489	44	28,686	44	28,645
		35	2,727	237	109,212	232	107,537
小計	小計	312	62,710	52,726	6,836,408	52,503	6,741,932
すめいか	すめいか	0	40	981	1,056,803	976	1,052,075
あかりい	あかりい	-	-	555	371,557	555	371,557
その他のいか類	その他のいか類	-	-	511	721,706	456	660,304
みずだ	みずだ	1	1,097	226	145,670	226	145,670
なまぎ	なまぎ	-	-	1,304	1,257,912	1,281	1,235,285
なま	なま	6	23,896	35	34,167	35	34,167
たらば	たらば	-	-	234	942,551	231	925,157
毛が	毛が	13	75,771	39	163,828	39	163,828
花咲	花咲	-	-	53	388,786	53	388,786
すわい	すわい	-	-	-	-	-	-
その他のかに	その他のかに	-	-	39	8,659	39	8,659
そぼふ	そぼふ	16	2,858	2,438	1,041,867	2,438	1,041,867
えぞば	えぞば	0	1,687	17	305,551	17	305,551
きたむら	きたむら	1	20,462	107	1,269,643	106	1,262,214
ほっかい	ほっかい	-	-	-	-	-	-
ほっこく	ほっこく	-	-	2	2,824	2	2,769
とやま	とやま	-	-	55	242,516	52	222,285
その他のえび類	その他のえび類	-	-	2	8,242	1	3,358
その他の水産動物	その他の水産動物	-	-	1,215	129,500	1,215	129,500
小計	小計	38	125,811	7,814	8,091,782	7,724	7,953,033
ほたて貝	ほたて貝	14,531	2,501,896	58,164	11,340,148	58,164	11,340,148
ほっき貝(うばがい)	ほっき貝(うばがい)	70	36,416	231	132,878	231	132,878
あわび	あわび	1	4,395	55	270,801	54	269,142
かき類	かき類	-	-	44	85,250	44	85,250
つぶさ	つぶさ	0	45	516	196,748	516	196,748
あさ	あさ	-	-	1	951	1	951
ばか	ばか	-	-	-	-	-	-
い	い	-	-	-	-	-	-
その他の貝類	その他の貝類	-	-	1	625	1	625
小計	小計	14,602	2,542,751	59,010	12,027,400	59,009	12,025,741
こわか	こわか	-	-	3,788	7,160,559	3,788	7,160,559
その他の海藻類	その他の海藻類	0	4	119	73,876	119	73,876
小計	小計	0	358	5	49,784	5	49,784
くじら	くじら	-	-	11	9,785	11	9,785
合計	合計	14,952	2,731,635	123,473	34,249,595	123,159	34,014,711

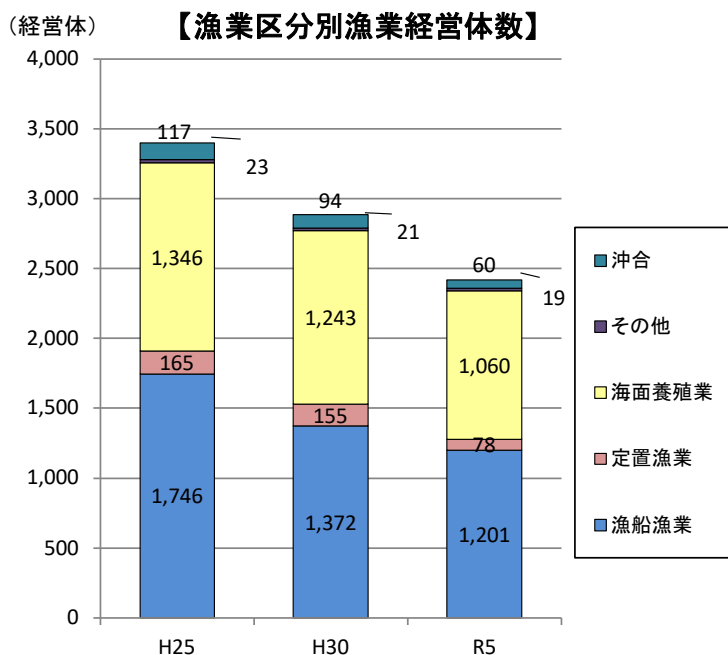
2. 漁業経営体の現況

管内の漁業経営体は、高齢化や後継者不足などから長期的に見ると減少しています。

漁業センサス(令和5年)により漁業経営体を漁業区分別にみると、沿岸漁業を営む経営体が全体の97.5%を占めています。

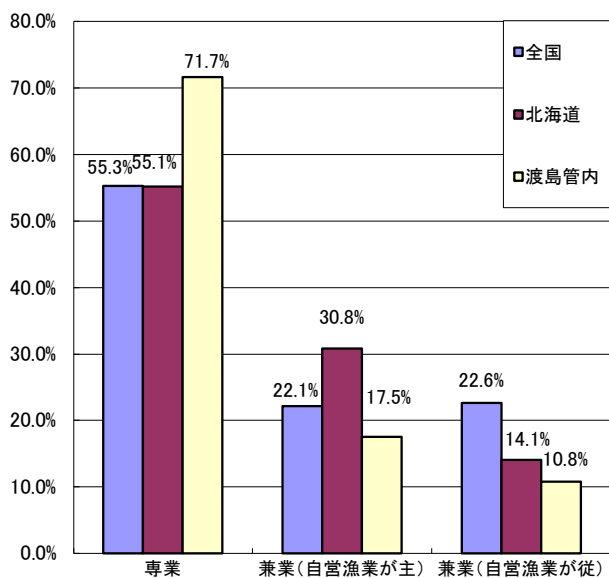
その主な内訳は漁船漁業が49.7%、定置漁業が3.2%、ほたてがいやこんぶなどの海面養殖業が43.8%となっており、海面養殖業の比率が高いのが特徴です。

また、個人経営体の内訳では、漁業専業の比率が71.7%と全国、全道に比べて高いものの、販売金額別では500万円未満の経営体が45.7%を占めています。



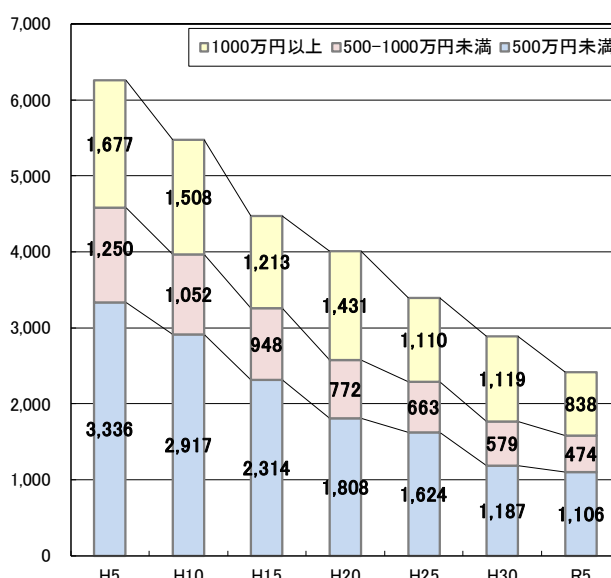
出典：農林水産省「漁業センサス(第13次～第15次)」

【個人経営体内訳】



出典：農林水産省「漁業センサス(第15次)」(令和5年)

【販売金額別経営体数】



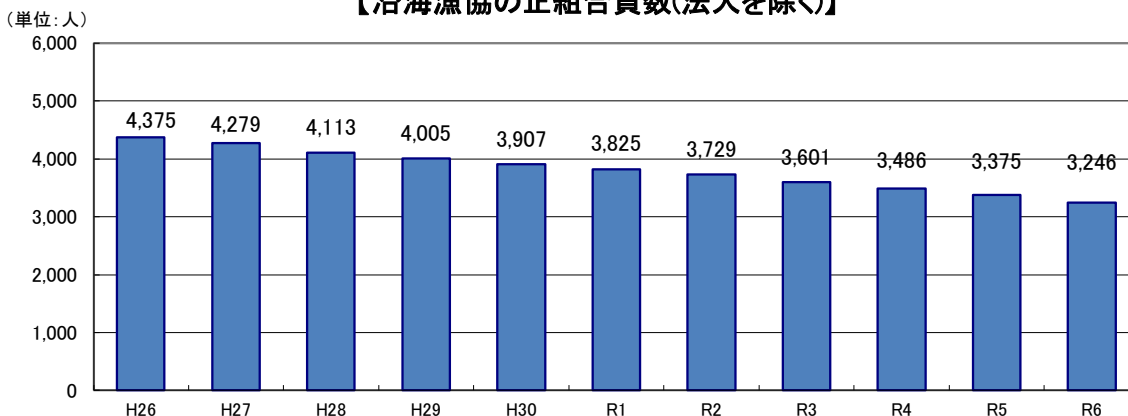
出典：農林水産省「漁業センサス(第9次～第15次)」

3. 管内水産業協同組合の現況(八雲町熊石地区を除く)

令和6年の沿海漁協の組合員数(正組合員及び准組合員(法人を除く))は3395人で、前年と比較し128人の減少となりました。このうち正組合員数は3246人と前年に比べ129人減少しています。

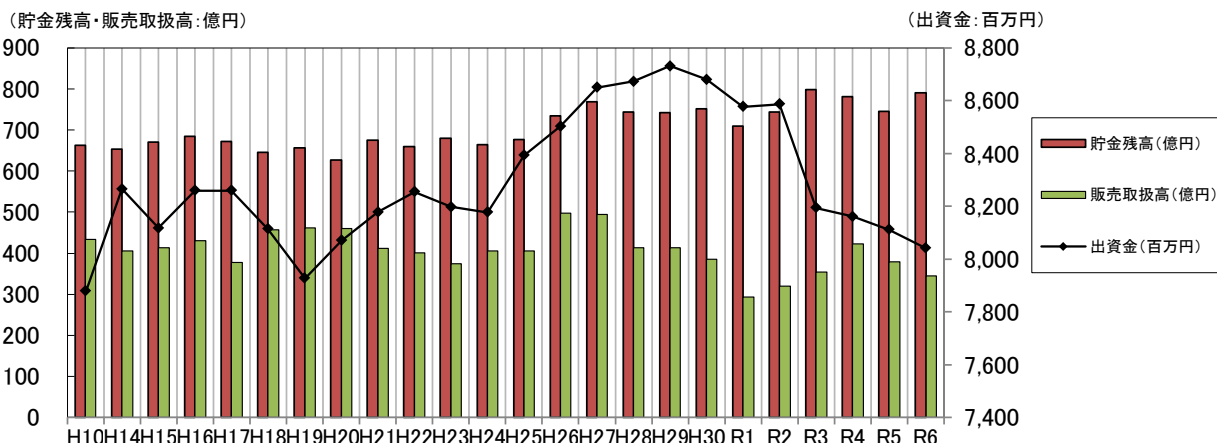
管内の沿海漁業協同組合では、漁業生産の低迷や組合員の減少、高齢化など漁協を取り巻く環境が一層厳しさを増していることから、組織基盤の強化を進めています。現在、管内の漁協数は合併により14漁協となっています。

【沿海漁協の正組合員数(法人を除く)】



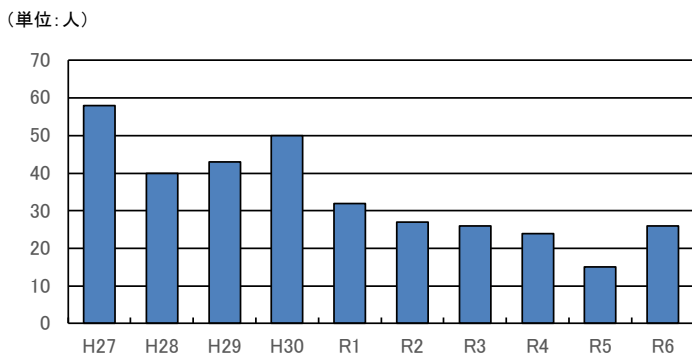
出典：漁業協同組合事業報告書

【管内沿海漁協の事業規模の推移】



出典：漁業協同組合事業報告書

【新規漁業就業者数の推移(渡島管内)】



年度	区分	
	管内計	【参考】全道計
H27	58	221
H28	40	193
H29	43	189
H30	50	205
R1	32	171
R2	27	156
R3	26	144
R4	24	128
R5	15	138
R6	26	121

(北海道水産林務部水産局水産経営課調べ)

(1) 沿海漁業協同組合

令和6年度 業務報告書

市町村名	組合名	所在地 (電話番号)	地 区	設立年月日	事業年度	組合員数() 内資格日数			役員数※注				事業規模(千円) ※注				出資金額(円) (一口金額)	組合長名 (就任年月日)	専務(常務) 理事名	備考
						正	准	計	理事	監事	職員	貸出金残高	貯金残高	販売取扱高	購買取扱高					
松前町	松前さくら	〒049-1643 松前郡松前町字赤神323番地 電話(0139)44-2211	松前町の区域	H6.4.1	4~3月	200 (120日)	74	274	7	2	13	-	-	1,050,497	44,200	314,232,500 (500)	吉田 直樹 (令和4年6月)	-	平成6年4月 合併 〔松前中央・松前〕	
福島町	福島吉岡	〒049-1453 松前郡福島町字吉岡750番地 電話(0139)48-5311	福島町一円の区域	H10.6.1	1~12月	140 (120日)	9	149	9	2	14	124,227	2,496,360	1,401,796	78,128	477,269,000 (1,000)	阿部 国雄 白川 国幸 (平成23年3月)	専務 〔吉岡・福島町〕	平成10年6月 合併 〔吉岡・福島町〕	
知内町 木古内町 北斗市	上磯郡	〒049-1104 上磯郡知内町字浦元34番地1先 電話(01392)5-5204	知内町、木古内町及び北斗市(七重浜、東浜、中央、飯生、谷好、富川、館野、矢不來、茂辺地、当別、三ツ石)の区域	H16.4.1	4~3月	146 (90日)	5	151	10	3	19	272,803	2,523,001	1,019,084	107,530	417,746,000 (1,000)	西山 武雄 富森 昌孝 (平成28年6月)	専務 〔知内町・木古内町・上磯はまなす・上磯町〕	平成16年4月 合併 〔知内町・木古内町・上磯はまなす・上磯町〕	
14 函館市	函館市	〒040-0065 函館市豊川町27番6号 電話(0138)23-3195	函館市の区域(銭亀町、新湊町、古川町、石倉町、原木町、新二見町、浜町、館町、泊町、弁才町、瀬田来町、汐首町、釜谷町、小安町、丸山町、小安山町、日浦町、吉畑町、豊浦町、大洞町、中浜町、川上町、女那川町、日和山町、高岱町、日ノ浜町、古武井町、恵山町、柏野町、御崎町、恵山岬町、元村町、富浦町、島泊町、新八幡町、新恵山町、絵紙山町、新浜町、鏡子町、古部町、木直町、尾札部町、川汲町、安浦町、白尻町、豊崎町、大船町、双見町、岩戸町を除く)	H10.6.1	4~3月	131 (90日)	10	141	9	3	11	70,876	2,938,592	781,492	77,713	256,030,000 (1,000)	瀧川 久市 (平成25年6月)	専務 佐々木 浩之	平成17年4月 合併 〔函館市・根崎〕	
	銭亀沢	〒041-0262 函館市古川町13番地1 電話(0138)58-2121	函館市銭亀町、新湊町、古川町及び石倉町の区域	S24.6.28	4~3月	55 (90日)	-	55	5	2	4	3,193	-	194,096	14,450	112,033,000 (1,000)	柴田 一 (平成23年7月)	専務 千葉 正人		
	戸井	〒041-0252 函館市釜谷町41番地 電話(0138)82-2311	函館市小安町、釜谷町、汐首町、瀬田来町、弁才町、泊町、館町、浜町、新二見町、原木町の区域	H13.4.1	4~3月	185 (90日)	-	185	11	3	14	258,677	3,296,850	1,405,952	170,937	353,684,000 (500)	森 祐 (平成19年6月)	専務 越田 司洋	平成16年4月 合併 〔戸井町・東戸井〕	
	えさん	〒041-0403 函館市大洞町51番地4 電話(0138)84-2231	函館市日浦町、吉畑町、豊浦町、大洞町、中浜町、女那川町、川上町、日和山町、高岱町、日ノ浜町、古武井町、恵山町、柏野町、御崎町、恵山岬町、元村町、富浦町、島泊町、新恵山町、絵紙山町、新八幡町、新浜町、鏡子町の区域	H15.4.1	4~3月	343 (90日)	35	378	14	3	26	559,412	5,101,621	2,418,271	275,893	539,332,000 (1,000)	上見 孝男 (平成27年6月)	専務 福澤 正美	平成17年4月 合併 〔えさん・根法華〕	
	南かやべ	〒041-1613 函館市白尻町154番地2 電話(0138)25-3004	函館市古部町、木直町、尾札部町、川汲町、安浦町、白尻町、豊崎町、大船町、双見町、岩戸町の区域	H15.4.1	4~3月	791 (90日)	9	800	17	3	69	1,317,775	17,967,232	8,659,430	783,898	1,701,791,000 (1,000)	坂田 憲治 (令和3年6月)	専務 高橋 章宏	平成15年4月 合併 〔木直・尾札部・川汲・安浦・白尻・大船〕	
鹿部町	鹿部	〒041-1403 茅部郡鹿部町字宮浜323番地 電話(01372)7-2311	鹿部町の区域	S24.6.25	4~3月	271 (120日)	3	274	7	3	20	1,252,100	5,461,807	3,426,833	282,651	426,311,000 (1,000)	若山 唯敏 (平成29年6月)	専務 山本 寿紀		
森町	砂原	〒049-2222 茅部郡森町字砂原4丁目31番地1地先 電話(01374)8-2550	森町字砂原の区域	S35.1.18	4~3月	253 (120日)	-	253	7	3	18	681,248	4,539,084	3,822,852	338,402	677,769,000 (1,000)	三上 浩 (平成24年6月)	専務 小島 力		
	森	〒049-2302 茅部郡森町字港町40番地21 電話(01374)2-2222	森町の区域(森町字砂原の区域を除く)	S41.3.30	4~3月	254 (120日)	5	259	7	3	22	463,334	12,070,735	4,820,429	320,805	401,823,000 (1,000)	木村 俊広 (令和7年6月)	専務 東谷 秀幸		
八雲町	落部	〒049-2562 北海道八雲町落部529番地 電話(0137)67-2211	八雲町落部、東野、栄浜、入沢の区域	S24.10.15	4~3月	193 (120日)	-	193	7	3	19	735,750	8,306,586	4,872,866	490,322	601,807,000 (1,000)	藤野 勝徳 (令和6年7月)	専務 鎌田 和弘		
	八雲町	〒049-3104 北海道八雲町内浦町155番地3 電話(0137)62-3101	八雲町の区域(東野、落部、栄浜、入沢、熊石泉岱町、熊石折戸町、熊石相沼町、熊石館平町、熊石泊川町、熊石黒岩町、熊石見日町、熊石鮎川町、熊石大谷町、熊石平町、熊石壘岩町、熊石根崎町、熊石雲石町、熊石鳴神町、熊石西浜町、熊石関内町の区域を除く)	S37.8.1	4~3月	181 (120日)	3	184	8	4	17	344,697	9,472,610	4,133,595	236,974	1,200,948,000 (2,000)	水口 忠行 (令和6年6月)	専務 小川 勝士		
長万部町	長万部	〒049-3519 山越郡長万部町字旭浜159番地10 電話(01377)2-3126	長万部町字長万部、字静狩、字旭浜、字大浜、字中ノ沢、字国縫、字豊津、字豊野の区域	S29.9.20	4~3月	140 (120日)	-	140	8	3	22	820,433	4,949,325	5,063,327	541,171	560,800,000 (50,000)	高野 勇一 (平成21年6月)	専務 山中 弘春		
計	14組合					3,283	153	3,436	126	40	288	6,904,525	79,123,803	43,070,522	3,763,074	8,041,575,500				

注) 福島・吉岡漁協の事業規模、出資金については、年1月~12月の金額であり、また、えさん漁協の販売取扱高は、受託販売及び買取販売の合計金額である。
組合長名及び専務(常務)理事名については、令和7年12月31日現在。
職員数は、正職員以外の年間雇用者数を含む。

(2) 内水面漁業協同組合

令和6年度 業務報告書調

市町村名	組合名	所在地 (電話番号)	地区	設立年月日	事業年度	組合員数() 内資格日数			役員数			事業規模(千円)				出資金(円) (一口金額)	組合長名 (就任年月日)	専務(常務) 理事名	備考
						正	准	計	理事	監事	職員	貸付金残高	貯金残高	販売取扱高	購買取扱高				
七飯町	大沼	〒041-1354 亀田郡七飯町字大沼町1023番地25 電話 (0138) 67-2329	七飯町字大沼町、字軍川、字東大沼、字西大沼及び森町字赤井川の区域	S24.8.11	4~3月	29 (30日)	-	29	5	2	2	-	-	6,548	-	1,171,000 (1,000)	宮崎 司 (H6年6月)		

注) 組合長名については、令和7年12月31日現在。

(3) 水産加工業協同組合

令和6年度 業務報告書調

組合名	所在地 (電話番号)	地区	設立年月日	事業年度	組合員数() 内資格日数			役員数			事業規模(千円) ※注				出資金(円) (一口金額)	組合長名 (就任年月日)	専務(常務) 理事名	備考
					正	准	計	理事	監事	職員	貸付金残高	貯金残高	販売取扱高	購買取扱高				
三鱒日本海	〒040-0053 函館市末広町15番11号	渡島、檜山管内及び函館市	S32.2.5	8~7月	- (-)	-	-	-	-	-	-	-	-	-	-			事業停止
函館市	〒040-0043 函館市宝来町16番8号 電話 (0138) 23-7151	函館市、北斗市、上磯郡及び亀田郡の区域	S48.3.9	3~2月	- (-)	-	0	5	2	2	-	-	-	-	(10,000)	竹田 英二 (平成29年5月)		
森	〒049-2302 茅部郡森町字港町森港埋立地 電話 (01374) 2-2159	森町の区域	S47.3.18	4~3月	- (-)	-	22	5	2	0	-	-	395,872	-	(10,000)	佐藤 善高 (令和3年5月)	専務 松山 義幸 常務 本間 信孝	
計					22	-	22	10	4	2	0	0	395,872	0	0			

注) 函館市水産加工業協同組合の事業規模、出資金の金額は年3月~令和7年2月の金額であり、販売取扱額は買取販売のみの金額である。そして、森水産加工業協同組合の販売取扱額は受託販売及び買取販売の合計金額である。組合長名及び専務(常務)理事名については、令和7年12月31日現在。

4. 漁船の現況

(1) 海水漁船

令和6年12月31日現在

市町村	無動力船	動力漁船											合計	
		0~0.9	1~2.9	3~4.9	5~9.9	10~14.9	15~19.9	20~29.9	30~49.9	50~99.9	100~199.9	200~		
松前町	0	296	98	45	36	3	1	0	0	0	2	0	481	
福島町	0	177	56	33	2	1	5	0	0	0	0	0	274	
知内町	2	30	13	39	7	0	0	0	0	0	1	0	92	
木古内町	0	20	18	11	1	0	0	0	0	0	0	0	50	
北斗市	0	78	63	9	2	1	0	0	0	0	0	0	153	
函館市	旧函館市地区	0	126	111	24	27	5	2	0	0	1	1	5	302
	旧戸井町地区	0	154	81	20	13	5	5	0	0	0	0	0	278
	旧恵山町地区	0	229	136	50	16	4	10	0	0	0	0	0	445
	旧楳法華村地区	0	71	28	3	18	5	6	0	0	0	0	0	131
	旧南茅部町地区	0	438	429	24	39	23	31	0	0	0	0	0	984
鹿部町	0	147	113	40	99	5	2	0	0	0	0	0	406	
森町	旧砂原町地区	0	27	56	77	97	2	4	0	0	0	0	263	
	旧森町地区	1	74	63	15	135	5	8	0	0	0	0	301	
八雲町	旧八雲町地区	0	83	156	42	169	1	2	0	0	0	0	453	
長万部町	0	6	31	32	65	0	0	0	0	0	0	0	134	
小計	3	1,956	1,452	464	726	60	76	0	0	1	4	5	4,747	
八雲町	旧熊石町地区	0	38	8	11	9	1	1	0	0	0	0	68	
合計	3	1,994	1,460	475	735	61	77	0	0	1	4	5	4,815	

(2) 淡水漁船

令和6年12月31日現在

市町村	無動力船	動力漁船											合計
		0~0.9	1~2.9	3~4.9	5~9.9	10~14.9	15~19.9	20~29.9	30~49.9	50~99.9	100~199.9	200~	
七飯町	0	9	4	0	0	0	0	0	0	0	0	0	13
合計	0	9	4	0	0	0	0	0	0	0	0	0	13

5. 漁業許可の現況

(1) 農林水産大臣許可漁業

漁業種類	操業期間											
	4月	5月	6月	7月	8月	9月	10月	11月	12月	1月	2月	3月
北太平洋さんま漁業						(周年)						
いか釣り漁業 30トン以上						(周年)						
かじき等流し網漁業						(周年)						

(2) 知事許可漁業

ア. 漁業種別操業期間

漁業種類	操業期間											
	1月	2月	3月	4月	5月	6月	7月	8月	9月	10月	11月	12月
ほっけ中型まき網		3/1				6/30						
かにかご (べにずわいがに)		3/1						8/31				
めめけ固定式刺し網			4/1~3/31									
さんま漁業							7/8		9/30			
						8/20~12/25						
すけとうだら固定式刺し網				3/31					10/1			
かれい固定式刺し網		3/1				6/30						
					7/1~7/20				8/21~9/30			
はえ縄				3/31				9/1				
							6/30	9/1				
たこばこ		3/1								10/31		
たこかご		3/1									11/10	
えびかご	(湾内)	3/1		4/30				9/1				11/10
	(湾外)	3/1										11/10
	(渡海共第57号)			4/1								12/31
	(渡海共第67号)			2月末						11/10		
つぶかご			4/1						9/30			
かご漁業 (ほっけ、そい、あいなめ)			4/1~3/31									
火光を利用する敷き網	(やりいか) 福島町~長万部町		1/1			5/31						
	(やりいか) 松前町		1/16				6/15					
	(いかなご) 函館市				6/1		7/31					
	(いかなご) 鹿部町~長万部町					7/1		8/31				
小型機船底びき網	(下記以外)		4/1~3/31									
	貝けた網 ほとてがいがい(八雲町)			3/31		7/1						
	貝けた網 ほっきがいがい(津軽海峡)			3/31	6/1							
	貝けた網 ほっきがいがい(太平洋、噴火湾)				4/30	7/1						
	貝けた網 えぞわずれがいがい		3/1									11/30
	なまこけた網						6/20	8/21				
	うにけた網 (下記以外)						6/30			11/1		
	うにけた網 函館市					7/1			9/14			12/31
うにけた網 函館市					7/1			8/31	11/1			
うに・なまこけた網						6/20	8/21					
潜水器			4/1~3/31									
いか釣り	(30トン未満)		1/31		6/1							
	(やりいか・昼釣り)			3/31					10/1			
	(やりいか・夜釣り)		2/1		3/31							
かじき等流し網			1/1~12/31									

出典: 渡島総合振興局産業振興部水産課調べ

イ. 漁業種類別許可件数

令和6年12月31日現在

市町村	所管	北海道知事																														
	区分	農林水産大臣			振興局処分																											
	漁業種類名	許可			本庁処分				振興局処分													潜水器										
漁協名	いか釣り	北太平洋さんま	かじき等流し網	かにかご漁業（べにずわいがに）				えびかご		ほつけ中型まき網	さんま流し網	さんま棒受け網	すけとうだら刺し網	すけとうだら刺し網	めぬけ刺し網	かれい刺し網	はえ縄	つぶかご	たこ	かご	火光を利用する敷き網		いか釣り		かじき等流し網	小型機船底びき網		潜水器				
	30トン以上			湾内	湾沖	渡海共第57号	渡海共第67号	5トン以上40トン未満	道東太平洋	オホーツク海	10トン以上	10トン未満	10トン未満	20トン未満	20トン未満	たら・めぬけ・さめ	渡胆	渡海共第63号	たこばこ	たこかご	ほつけ・せい・あいなめ	やりいか	いかなご	30トン未満	やりいか	貝けた網	なまこけた網	うにけた網				
松前町	松前さくら	1		1			1	2				3	6			1						9	43		57	4	1				51	
福島町	福島吉岡							1	2														7		31						11	
知内町	上磯郡																							25	16						1	
木古内町																						4									1	
北斗市																									8			2				15
函館市	函館市																								71						8	12
	銭亀沢																								12							3
	戸井															12								9	59							14
	えさん		1						4	4	1	7	5			27				2	10			31	89							10
	南かやべ																								25							19
鹿部町	鹿部																								14							
森町	砂原					21	13			2			93												9	23		82	76	76		
	森					12							29												3	7			96			
八雲町	落部					29				3			73												40	18			64	64		
	八雲町					1							43													4		9	29	29		
長万部町	長万部												9													6		13				4
	無所属																															
合計		1	1	1	1	63	62	1	3	6	9	1	31	347	6	37	40	20	6	32	62	13	50	92	437	20	1	107	291	177	141	

出典：渡島総合振興局産業振興部水産課調べ

6. 漁業権免許及び行使の現況

(1) 共同漁業権(存続期間: 令和5年9月1日から令和10年8月31日まで)

海面の共同漁業権は、藻類・貝類など定着性の水産動物を目的とする第一種共同漁業権と網漁具を移動しないよう敷設して営む第二種共同漁業権(定置漁業以外)、地びき網等を用いる第三種共同漁業権があり、令和5年に現在の共同漁業権(第8次)が管内の全ての漁業協同組合に免許されています。

なお、共同漁業権には単一の漁業協同組合が有する単有の海面と複数の漁業協同組合が有する共有の海面があり、漁業者は漁業協同組合より行使承認を受けてそれぞれの海域で操業しています。

また、内水面における共同漁業権は、藻類など定着性の水産動物を目的とする第一種共同漁業権とそれ以外の第五種共同漁業権があります。

① 第一種共同漁業権〔単有〕令和6年行使承認数

(一印は漁業権設定なし)

漁業権番号	漁協名	漁業種類名	第一種																																	
			ぎんなんそう	こんぶ	ちがいそ	つまた	てんぐさ	のり	ひじき	ふのり	まつも	もずく	わかめ	あかがい	あかざらがい	あさり	あわび	いがい	えぞいしかげがい	えぞばかがい	えぞわすれがい	かき	さざえ	さらがい	たいらぎ	つぶ	ほたてがい	ほつきがい	うに	えむし	たこ	なまこ	ほや	しゃこ	合計	
1号	長万部		0	0	-	-	-	4	-	4	4	-	1	-	-	-	139	0	-	0	-	-	-	0	-	5	0	51	139	0	22	139	-	-	508	
3号	八雲町		-	57	-	-	-	0	-	2	-	-	0	-	-	-	3	-	-	9	-	-	-	9	-	16	0	62	33	0	15	29	-	-	235	
5号	落部		-	92	-	-	-	-	-	0	-	-	0	-	-	45	1	0	-	-	-	-	-	-	-	68	0	10	30	0	18	64	-	-	328	
7号	森		11	66	-	-	-	1	-	13	-	-	7	-	-	-	25	3	-	-	-	-	-	-	-	58	42	56	79	3	112	100	-	-	576	
9号	砂原		0	33	-	-	-	2	-	4	-	-	0	-	-	-	27	-	-	-	4	-	-	-	-	30	78	20	26	0	11	76	-	-	311	
11号	鹿部		0	87	0	-	-	12	-	12	-	-	0	-	-	-	101	0	-	-	-	-	-	-	-	0	0	1	133	-	123	26	-	-	495	
13号	南かやべ		100	202	130	-	50	50	-	100	50	-	130	-	-	50	263	50	-	-	-	-	-	-	-	50	50	50	287	50	39	297	-	-	1,998	
15号			25	15	17	-	6	126	-	145	43	-	24	-	-	36	329	66	-	-	-	-	-	-	-	6	3	4	329	32	73	329	-	-	1,608	
17号			0	47	0	-	0	30	-	30	0	-	2	-	-	-	69	0	-	-	-	-	-	-	-	12	0	-	73	0	57	70	0	-	390	
19号			1	53	0	-	0	1	-	1	1	-	0	-	-	-	0	0	-	-	-	-	-	-	-	6	0	-	63	0	24	72	0	-	222	
21号	えさん		0	25	0	-	0	0	-	0	0	-	0	-	-	-	32	0	-	-	-	-	-	-	-	3	0	-	23	0	11	23	0	-	117	
23号			7	91	0	-	1	4	-	13	8	-	6	-	-	0	70	0	-	-	0	-	-	-	-	0	0	-	84	0	47	84	0	-	415	
25号			1	32	0	-	0	2	-	2	2	-	0	-	-	-	1	0	-	-	-	-	-	-	-	9	0	-	28	0	1	29	0	-	107	
27号			2	63	12	-	0	45	-	45	45	-	12	-	-	-	67	13	-	-	-	-	-	-	-	13	-	-	126	0	37	101	0	-	581	
28号	戸井		1	53	2	-	0	42	-	42	42	-	2	-	-	-	98	0	-	-	-	-	-	-	-	12	-	-	98	2	54	3	0	-	451	
30号			0	32	3	-	-	17	-	17	17	-	3	-	-	-	0	0	-	-	-	-	-	-	-	2	-	-	34	1	23	0	0	-	149	
32号	函館市		0	33	1	-	0	4	0	4	0	-	3	-	-	-	1	-	-	-	-	-	-	-	-	4	0	-	3	3	12	3	1	-	72	
34号	銭亀沢		15	45	4	-	4	15	15	15	15	-	4	-	-	-	24	-	-	-	-	-	-	-	-	15	-	-	24	-	19	24	-	-	238	
36号	函館市		0	41	0	-	0	4	0	4	0	-	2	-	-	5	7	-	-	-	-	-	-	-	-	3	-	-	56	3	7	5	0	-	137	
38号			0	17	0	-	0	1	0	9	0	-	5	-	7	0	16	-	-	-	-	-	-	-	-	6	0	0	24	0	25	11	1	-	122	
40号			1	0	-	-	-	-	-	4	2	-	0	0	0	30	0	0	0	0	0	-	0	-	-	-	22	-	46	0	0	11	11	0	14	141
42号			-	0	-	-	-	0	2	1	0	1	0	-	0	5	7	-	-	-	-	0	-	-	-	2	-	0	14	1	0	0	0	-	33	
44号	上磯郡		-	0	-	-	-	1	4	5	4	1	0	-	-	3	9	0	-	-	-	-	-	-	-	0	-	0	9	0	2	0	0	-	38	
46号			-	0	-	-	-	0	10	6	2	2	0	-	-	0	17	-	-	-	-	-	-	-	-	0	15	-	0	17	0	8	1	0	-	78
48号			-	2	-	-	-	11	11	-	11	11	-	2	-	-	-	22	2	-	-	-	-	-	-	-	7	-	-	23	1	19	0	57	-	236
50号	福島吉岡		0	15	-	0	2	61	61	61	61	-	12	-	-	-	49	1	-	-	-	-	-	-	-	55	-	-	58	1	41	26	2	-	506	
52号			0	2	-	0	2	60	60	60	60	2	6	-	-	-	59	-	-	-	-	-	-	-	-	57	-	-	68	-	48	25	0	-	509	
54号			0	21	-	0	8	203	8	203	0	8	35	-	-	-	166	0	-	-	-	0	-	-	-	14	-	-	180	-	56	68	2	-	972	
56号	松前さくら		-	8	-	-	-	14	-	14	-	5	0	-	-	-	0	5	-	-	-	0	12	-	-	-	-	-	0	-	1	12	0	-	71	
58号			-	0	-	-	-	0	-	0	-	1	0	-	-	-	0	1	-	-	-	0	-	-	-	-	-	-	3	-	1	0	0	-	6	
合計			164	1,132	169	0	84	710	160	827	367	20	256	0	7	174	1,602	141	0	9	4	0	12	9	57	490	173	300	2,064	97	917	1,628	63	14	11,650	

②第二種・第三種共同漁業権〔単有〕令和6年行使承認数

(一印は漁業権設定なし)

漁業権番号	組合名	漁業名称	第二種																				第三種										
			あんこう・かすべ刺し網	かれい刺し網	さめ刺し網	しらうお刺し網	たなご刺し網	たら刺し網	ちか・きゆうりうお刺し網	ながずか刺し網	にしん刺し網	はたはた刺し網	ひらめ刺し網	ほっけ・めばる刺し網	ほっけ・めばる・さば刺し網	ほていうお刺し網	ちか・たなご小型定置網	はたはた小型定置網	かれい・いか・いわし小型定置網	ほっけ・かれい・いか小型定置網	ます・ほっけ・かれい小型定置網	ます・ほっけ・いか小型定置網	ほっけ・いわし・いかなご小型定置網	すけとうだら底建網	ほっけ・かれい底建網	がざみかこ	くりがにかこ	ひらつめがにかこ	はもどう	合計	ちか地びき網	たなご地びき網	合計
2号	長万部		-	8	-	1	-	-	1	2	1	0	-	-	0	-	-	2	-	-	25	-	-	0	11	-	-	-	3	54	-	0	0
4号	八雲町		-	41	-	3	-	-	0	3	5	10	-	-	-	-	10	10	-	-	7	-	-	3	5	-	-	-	10	107	-	-	0
6号	落部		-	26	-	0	-	-	3	13	0	0	-	-	-	-	0	3	-	-	10	-	-	17	8	-	-	-	9	89	-	0	0
8号	森		-	40	-	-	-	-	4	11	9	15	-	-	4	-	19	19	-	-	-	-	3	103	96	-	-	-	29	352	-	2	2
10号	砂原		-	62	-	-	-	-	0	0	12	7	-	-	0	-	-	-	-	-	-	-	4	16	16	-	-	-	10	127	-	0	0
12号	鹿部		-	32	-	-	-	0	0	6	0	8	-	-	19	12	-	2	-	-	0	-	-	-	-	-	-	-	79	-	-	0	
14号	南かやべ		30	55	-	-	-	30	30	50	50	30	-	-	64	64	-	3	-	-	4	-	-	2	-	-	-	-	412	-	5	5	
16号			9	25	-	-	-	0	0	0	8	0	-	-	25	31	-	0	-	-	14	-	-	-	-	-	-	-	112	-	0	0	
18号			-	8	-	-	-	-	-	-	-	-	0	-	21	8	-	-	-	-	-	-	-	-	-	-	-	-	37	-	-	0	
20号			-	2	-	-	-	-	-	-	-	-	0	-	3	3	-	-	-	0	-	-	-	-	0	-	-	-	8	-	-	0	
22号	えさん		-	0	-	-	-	-	-	-	-	-	0	-	0	6	-	-	-	0	-	-	-	-	0	-	0	0	6	-	0	0	
24号			-	2	-	-	-	-	-	-	-	-	0	-	8	9	-	-	-	0	-	-	-	-	0	-	-	-	19	-	0	0	
26号			-	1	-	-	-	-	-	-	-	-	0	-	1	6	-	-	-	0	-	-	-	-	0	-	-	-	8	-	-	0	
29号	戸井		-	0	-	-	0	0	-	-	-	-	0	-	9	5	1	-	-	0	-	-	-	-	-	-	-	-	15	-	-	0	
31号			-	0	-	-	0	-	-	-	-	-	0	-	1	1	0	-	-	0	-	-	-	-	-	-	-	0	2	-	-	0	
33号	函館市		-	2	-	-	3	-	0	-	-	-	2	-	2	1	0	-	-	0	-	-	-	-	0	-	-	-	10	0	-	0	
35号	銭亀沢		-	2	-	-	7	0	-	-	-	-	2	-	1	2	0	-	-	1	-	-	-	-	1	-	-	-	16	-	-	0	
37号	函館市		-	1	-	-	0	-	0	-	-	-	0	-	0	0	0	-	-	1	-	-	-	-	0	-	-	0	2	-	-	0	
39号			-	5	-	-	-	-	0	-	-	-	0	-	2	6	5	-	-	5	-	-	-	-	8	-	3	4	38	-	0	0	
41号			-	27	-	4	-	-	4	-	-	-	27	19	-	-	-	-	37	-	-	-	-	-	11	1	19	-	5	154	-	0	0
43号			-	10	-	-	2	-	2	-	-	-	0	0	-	-	-	-	1	-	-	-	-	-	5	-	5	-	25	-	-	0	
45号	上磯郡		-	2	-	-	2	-	-	-	-	-	0	0	-	-	-	-	2	-	-	-	-	-	3	-	5	-	14	-	-	0	
47号			-	7	-	-	0	-	-	-	-	-	0	-	-	-	-	-	-	0	-	-	-	-	3	-	-	0	10	-	-	0	
49号			-	0	-	-	1	-	-	-	-	-	0	0	-	-	-	-	-	1	-	-	-	-	11	-	-	0	13	-	-	0	
51号	福島吉岡		-	0	-	-	2	-	-	-	-	-	0	1	-	-	-	-	-	5	-	-	-	-	1	-	-	-	9	-	-	0	
53号			-	1	-	-	4	-	-	-	-	-	0	1	-	-	-	-	-	10	-	-	-	-	1	-	-	-	17	-	-	0	
55号			-	0	0	-	1	-	-	-	1	-	5	1	-	-	2	-	-	54	-	-	-	-	2	-	-	-	66	-	-	0	
57号	松前さくら		0	0	6	-	-	-	-	-	-	-	0	8	-	-	-	-	-	0	-	-	-	-	-	-	-	-	14	-	-	0	
59号			-	0	0	-	-	0	-	-	-	-	0	1	-	-	-	-	-	-	-	-	-	-	0	-	-	-	1	-	-	0	
合計			39	359	6	8	22	30	44	85	86	70	36	31	160	154	37	39	40	77	42	18	7	139	184	1	32	0	70	1,816	0	7	7

③第一種・第二種共同漁業権〔共有〕令和6年行使承認数

(一印は漁業権設定なし)

第一種			第二種																		
漁業権番号	漁業名称 組合	たこ	漁業権番号	漁業名称 組合名	あんこう・かすべ刺し網	いわし刺し網	かすべ刺し網	かれい刺し網	さめ刺し網	たら刺し網	ながずか刺し網	にしん刺し網	はたはた刺し網	ひらめ刺し網	ぶり刺し網	ほっけ・めばる刺し網	ほっけ・めばる・さば刺し網	めばる・かじか・ほっけ刺し網	ほっけ・かれい底建網	はもどう	合計
八雲町	9	八雲町	-	-	0	26	-	-	0	1	0	-	-	-	-	0	-	-	27		
落部	31	落部	-	-	9	26	-	-	0	0	0	-	-	-	-	0	-	-	35		
森	104	森	-	-	6	40	-	-	0	9	11	-	-	-	-	0	-	-	66		
砂原	6	砂原	-	-	37	66	-	-	0	12	7	-	-	-	-	0	-	-	122		
合計	150	合計	-	-	52	161	-	-	0	22	18	-	-	-	-	0	-	-	253		
60号	長万部	0	61号	長万部	-	0	-	6	-	0	0	0	0	-	-	-	0	-	-	0	
	八雲町	9		八雲町	-	0	-	26	-	0	0	1	0	-	-	-	0	-	-	1	
	落部	31		落部	-	0	-	26	-	0	0	0	2	-	-	-	0	-	-	0	
	森	104		森	-	0	-	40	-	5	0	9	11	-	-	-	0	-	-	29	
	砂原	6		砂原	-	0	-	63	-	0	0	12	8	-	-	-	0	-	-	10	
	合計	150		合計	-	0	-	161	-	5	0	22	21	-	-	-	0	-	-	40	
62号	鹿部	20	63号	鹿部	0	-	-	24	-	0	0	0	0	-	0	-	32	-	-	56	
	南かやべ	43		南かやべ	35	-	-	54	-	30	20	31	20	-	15	-	57	-	-	262	
	合計	63		合計	35	-	-	78	-	30	20	31	20	-	15	0	89	-	-	318	
64号	えさん	4	65号	えさん	-	0	2	0	0	0	-	-	-	0	0	-	11	-	0	13	
	戸井	114		戸井	-	0	0	0	0	0	-	-	-	0	0	-	9	-	0	9	
	銭亀沢	5		銭亀沢	-	0	0	2	0	0	-	-	-	2	0	-	2	-	0	6	
	函館市	9		函館市	-	0	0	1	0	0	-	-	-	0	0	-	2	-	2	5	
	合計	132		合計	-	0	2	3	0	0	-	-	-	2	0	-	24	-	2	33	
66号	函館市	0	67号	函館市	0	0	-	0	0	0	-	-	-	0	0	0	-	-	-	0	
	上磯郡	19		上磯郡	0	0	-	0	0	0	-	-	-	0	0	0	-	-	-	0	
	福島吉岡	12		福島吉岡	0	0	-	0	0	0	-	-	-	0	0	2	-	-	-	2	
	松前さくら	3		松前さくら	0	0	-	0	0	6	-	-	-	0	0	7	-	-	-	13	
	合計	34		合計	0	0	-	0	0	6	-	-	-	0	0	9	-	-	-	15	
68号	函館市	0	68号	函館市	-	-	-	-	0	0	-	-	-	-	-	0	-	-	-	0	
	上磯郡	0		上磯郡	-	-	-	-	0	0	-	-	-	-	-	0	-	-	-	0	
	福島吉岡	0		福島吉岡	-	-	-	-	0	0	-	-	-	-	-	0	-	-	-	0	
	松前さくら	1		松前さくら	-	-	-	-	0	0	-	-	-	-	-	1	-	-	-	1	
	合計	1		合計	-	-	-	-	0	0	-	-	-	-	-	1	-	-	-	1	

(2) 区画漁業権(令和6年度)

管内の区画漁業権は、令和5年9月に現在の第15次区画漁業権が免許され、組合を被免許者とした特定区画漁業権が65件、区画漁業権が2件免許されています。

長万部町から森町までの噴火湾海域は、ほたてがいが主な養殖物であり、それ以外の地区ではこんぶが広く設定されています。養殖業の占める生産高が組合の全漁業生産の9割を超える組合もあり、管内の太宗漁業の1つとして位置づけられています。

令和6年行使承認数

(-印は漁業権設定なし)

組合名	漁場番号	漁業の名称									
		あわび	うに	かき	こんぶ	ほたてがい	ほや	わかめ	ひじき	ほっけ	計
長万部	長海区第1号	-	-	0	-	128	0	-	-	-	128
八雲町	八海区第1号	-	-	-	0	87	7	-	-	-	94
落部	八海区第1、2号	-	0	-	-	240	120	-	-	-	360
森	森海区第1号	-	-	9	-	109	44	-	-	-	162
砂原	森海区第2、3号	-	-	2	7	66	27	-	-	-	102
鹿部	鹿海区第1～3号	-	-	0	12	25	0	-	-	-	37
南かやべ	函海区第1、2号	30	36	-	375	10	43	27	-	-	521
えさん	函海区第3～10号	-	2	0	100	3	-	-	-	-	105
戸井	函海区第11～15号	-	-	-	52	-	-	0	-	-	52
銭亀沢	函海区第17、18号	-	-	-	14	-	-	0	-	-	14
函館市	函海区第16、19号	-	-	-	40	-	-	6	-	-	46
上磯郡	北斗海区第1～3号	1	-	9	17	3	0	35	-	-	65
	木海区第1～5号	-	77	2	2	2	1	11	-	-	95
	知海区第1～4号	9	28	44	29	38	9	35	-	-	192
福島吉岡	福海区第1～4号	-	-	-	63	-	-	0	-	-	63
松前さくら	松海区第1～23号	-	10	-	6	-	-	4	-	8	28
合計		40	153	66	717	711	251	118	0	8	2,064

(3) 定置漁業権(令和6年～令和10年)

管内では、いか・まぐろ・いわし・さけなどを目的とする春秋網とさけを中心に、いか・いわし・すけとうだら・かれいなどを目的とする秋網の2種類の定置漁業権があり、令和6年1月1日から令和10年12月31日まで第15次定置漁業権が免許されています。

海域	漁協名	春 網					秋 網					統数	漁業時期・操業期間等		
		いか・いわし・さけ・すけとうだら	まぐろ・いか・さけ	まぐろ・いか・ぶり・さけ	いか・ぶり・さけ	いか・さけ	さけ	さけ・かれい・すけとうだら	さけ・かれい	さけ・いわし	さけ・いか・すけとうだら			さけ・いか	ほっけ・かれい・さけ
噴火湾	長万部						23						23	[春秋網] [操業期間] 4/11~12/25 4/1~4/10 4/11~12/25 12/26~12/31	
	八雲町						12						12		
	落部						6						6	[秋 網] [操業期間] 9/ 1~12/20 《八雲町、落部、森》	
	森	10									7		17	8/25~8/31 9/1~12/20	
	砂原	2									2		4	《長万部、砂原》 9/1~12/20	
南 道	鹿部		1								2		3	[春秋網] [操業期間] 3/11~12/25 《鹿部、榎法華》	
	南かやべ	大船										1		1	3/1~3/10 3/11~12/25 12/26~12/31
		臼尻		3								3		6	《南かやべ》
		川汲		4								4		8	1/1~3/10 3/11~12/25 12/26~12/31
		尾札部		4								5		9	[秋 網] [操業期間] 9/ 1~12/14
		木直		8								5		13	9/1~12/14
	榎法華			2									2		
	えさん	古武井				1								1	[春秋網] [操業期間] 3/11~12/25 3/1~3/10 3/11~12/25 12/26~12/31
		尻岸内				2								2	[秋 網] [操業期間] 9/ 1~12/12
		日浦				1								1	
戸井	東戸井					2							2	8/25~8/31 9/1~12/12 12/13~12/17	
	戸井						1						1	(いか・ぶり・さけ、いか・さけ) [操業期間] 8/ 1~12/25	
南	銭亀沢						4						4	7/22~7/31 8/1~12/25 12/26~12/31	
	函館						8						8		
上磯郡	上磯町									29			29		
	上磯はまなす										9		9	[秋 網] [操業期間] 9/1~12/20	
	木古内町								3				3	9/1~12/20	
	知内町								2				2		
	福島吉岡								2				2		
日本海	松前さくら					1					2	3	[秋 網] [操業期間] 9/1~12/20 (ほっけ・かれい・さけ) 9/1~12/20 (さけ) 8/25~8/31 9/1~12/20 12/21~12/25		
合計		12	20	2	4	2	14	41	7	38	9	20	2	171	

(4)内水面共同漁業権

漁場番号	漁業権者	漁業の名称	漁業の時期	漁業の区域	存続期間
渡内共第1号	大沼漁業協同組合	第1種 じゅんさい	1. 1～12. 31	下記のとおり	令和5. 9. 1～ 令和15. 8. 31
		第5種 こいわかさぎ ふなび えび			
渡内共第2号	八雲町漁業協同組合	第5種 あゆ	1. 1～12. 31		

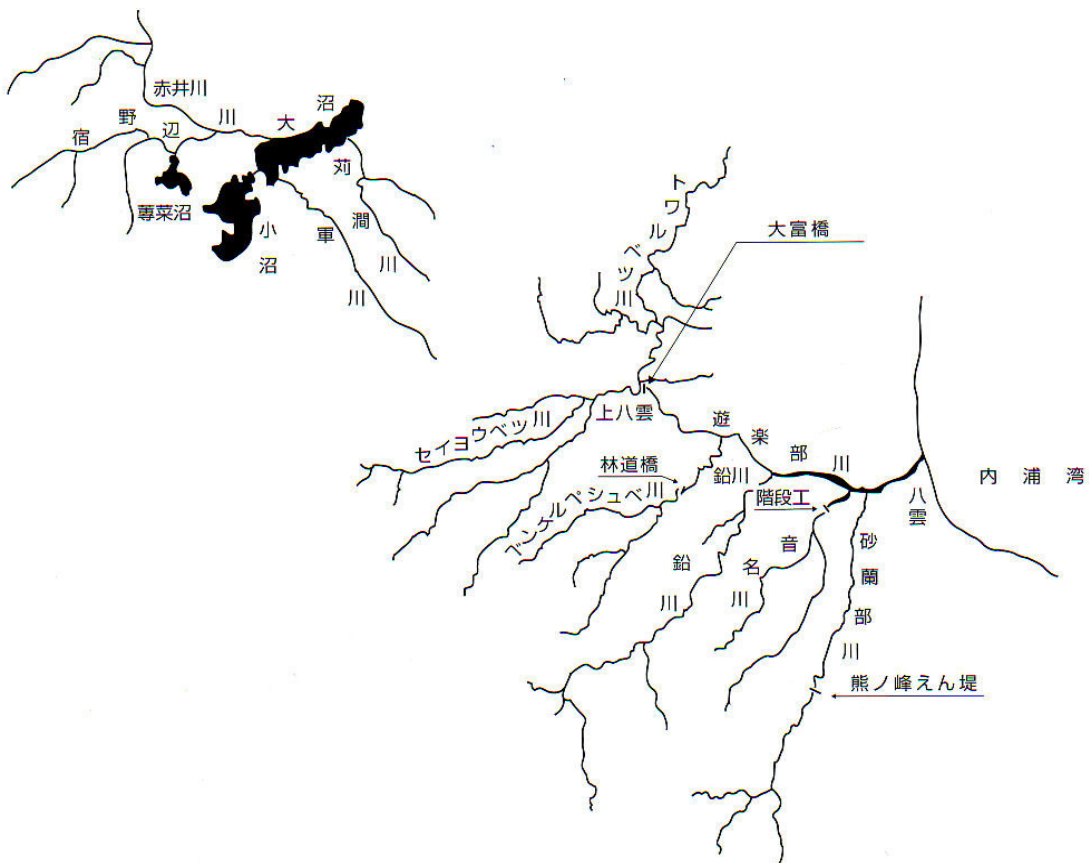
漁場の区域

渡内共第1号

渡内共第2号

大沼の区域、小沼の区域、蓴菜沼の区域、宿野辺川本流及び支流の区域、軍川本流及び支流の区域並びに苅澗川本流及び支流の区域

大富橋上流端の線から下流の遊楽部川本流の区域、ペンケルベシュベ林道橋上流端の線から下流のペンケルベシュベ川本流及び支流の区域、鉛川本流及び支流の区域、音名川一号階段工上流端の線から下流の音名川本流及び支流の区域並びに熊ノ峰えん堤上流端の線から下流の砂蘭部川本流及び支流の区域



7. 遊漁船業の現況

市町村名	令和6年12月31日現在			
	登録件数	登録隻数	登録隻数	
			専業船	兼業船
松 前 町	12	13	1	12
福 島 町	5	6	3	3
知 内 町	13	13	2	11
木 古 内 町	1	1	1	
北 斗 市	8	10	9	1
函 館 市	47	52	17	35
旧 函 館 市	20	21	17	4
旧 戸 井 町	6	6		6
旧 恵 山 町	20	24		24
旧 檜 法 華 村				
旧 南 茅 部 町	1	1		1
鹿 部 町	3	4	1	3
森 町	2	2		2
旧 砂 原 町	2	2		2
旧 森 町				
八雲町(旧八雲町)	11	13	6	7
長 万 部 町	2	3	2	1
七 飯 町	1	1	1	
計	104	118	43	75

[参考]漁業種類別海区漁業調整委員会承認件数

(1) 日本海まぐろ漁業連合海区 (まぐろ漁業)

操業期間 (1) 渡島、檜山海域 5/1～翌年1/31
 (2) その他の海域 7/1～12/31

(令和5年度)

操業海域						所 属 地 区												
						渡島	檜山	宗谷	留萌	石狩 後志	計	青森	秋田	和歌 山	千葉	三重	計	合計
渡島						112	73				185	42				42	227	
渡島	宗谷	留萌	石狩 後志	武蔵 堆	特定						0					0	0	
渡島	宗谷	留萌	石狩 後志	武蔵 堆							0			1		1	1	
渡島	宗谷	留萌		武蔵 堆							0					0	0	
渡島		留萌	石狩 後志	武蔵 堆	特定	2					2					0	2	
渡島		留萌		武蔵 堆	特定				1		1					0	1	
渡島		留萌		武蔵 堆							0					0	0	
渡島		留萌									0	2				2	2	
渡島			石狩 後志								2					0	2	
	宗谷							46			46					0	46	
	宗谷			武蔵 堆				20			20					0	20	
		留萌						30			30					0	30	
		留萌		武蔵 堆	特定			8			8					0	8	
		留萌		武蔵 堆				16			16					0	16	
		留萌			特定			1			1					0	1	
			石狩 後志								43	43				0	43	
合計						114	73	66	56	45	354	44	0	0	1	0	45	399

(2) 渡島海区海峡東部海域 (まぐろはえ縄漁業)

操業期間 6/1～1/31

(令和5年度)

松前さくら	函館市	戸井	えさん	道内計	千葉県	道外計	合計
0	1	18	10	29	1	1	30

共同漁業権漁場区域図

(R5.9.1現在)

凡例

- 第一種～1
- 第二・三種～2

奥尻島

大島

