

## 第2 水産業の現況

### 1. 漁業生産の現況

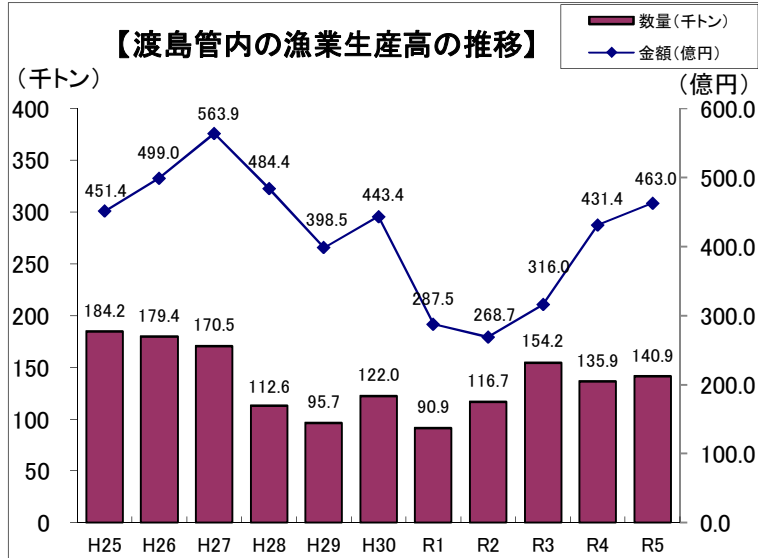
令和5年の管内の漁業生産は、生産量が140.9千tで対前年比103.7%、生産額は463.0億円で対前年比107.3%と生産量、生産額ともに増加しました。

管内の主要魚種の生産状況について、ほたてがいは数量で対前年比93.7%の56,689t、金額で対前年比106.4%の219億円となりました。

こんぶは、数量で対前年比104.6%の4,149t、金額で対前年比118.5%の69.4億円となりました。

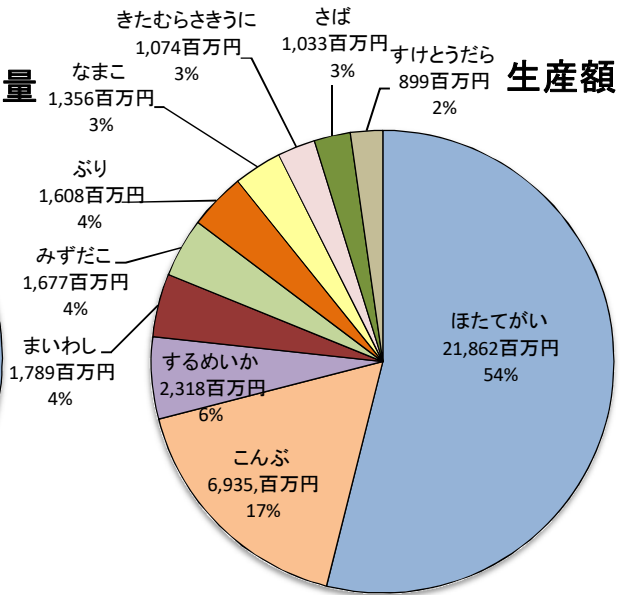
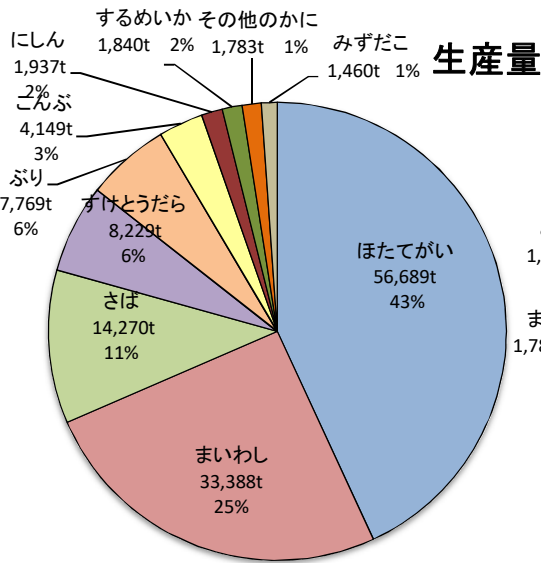
するめいかは資源量・来遊量の減少等により、数量で対前年比58.8%の1,840t、金額で対前年比80.9%の23.2億円と前年を下回りました。

すけとうだらは数量で対前年比82.3%の8,229t、金額で対前年比96.2%の9.0億円と前年を下回りました。



出典:「北海道水産現勢」(北海道水産林務部)

### 【魚種別生産量・生産額(令和5年)】



	生産量 (t)	前年対比
ほたてがい	56,689	93.7%
まいわし	33,388	251.0%
さば	14,270	71.9%
すけとうだら	8,229	82.3%
ぶり	7,769	156.4%
管内計	140,924	103.7%

	生産額 (百万円)	前年対比
ほたてがい	21,862	106.4%
こんぶ	6,935	118.5%
するめいか	2,318	80.9%
まいわし	1,789	416.5%
みずだこ	1,677	139.7%
管内計	46,295	107.3%

出典:「北海道水産現勢」(北海道水産林務部)

令和5年 市町村別魚種別漁業生産高

(数量:トン、金額:千円)

魚種名	市町村名	松前町		福島町		知内町	
		数量	金額	数量	金額	数量	金額
にしん	にしん	-	-	-	-	0	37
しまいわし	しまいわし	-	-	-	-	12	658
かたくちいわし	かたくちいわし	-	-	-	-	-	-
さまたけ	さまたけ	-	-	-	-	-	-
またけ	またけ	1	456	24	16,144	3	2,089
すけとうだいら	すけとうだいら	51	25,914	0	4	0	15
こほまっ	こほまっ	-	-	-	-	-	-
ささば	ささば	25	8,914	10	888	11	1,984
ささひ	ささひ	-	-	-	-	0	30
まがれぐれ	まがれぐれ	4	4,780	3	4,405	11	11,269
ひすな	ひすな	-	-	0	1	0	25
すなうが	すなうが	-	-	-	-	-	-
そなうが	そなうが	-	-	-	-	0	3
あろがし	あろがし	-	-	-	-	-	-
くろがし	くろがし	-	-	0	2	-	-
まつか	まつか	-	-	0	26	0	19
その他の魚類	その他の魚類	0	1	0	454	6	6,186
めぬち	めぬち	-	-	-	-	-	-
まきま	まきま	-	-	-	-	-	-
ぶさ	ぶさ	65	113,993	38	75,392	-	-
さいめ	さいめ	-	-	0	1	0	83
いし	いし	-	-	0	7	0	13
はあそ	はあそ	-	-	-	-	-	-
そ	そ	0	48	1	376	1	1,247
その他の魚類	その他の魚類	9	7,325	6	5,525	21	25,182
小計	小計	0	11	0	98	3	2,065
小計	小計	155	161,441	82	103,324	70	50,904
すめいか	すめいか	11	6,774	28	21,808	0	176
あかりいか	あかりいか	-	-	-	-	-	-
その他のいか	その他のいか	114	164,609	14	19,894	1	894
みずだこ	みずだこ	0	10	-	-	-	-
みやなぎだこ	みやなぎだこ	47	46,702	25	23,719	2	1,593
なま	なま	0	15	-	-	-	-
なたら	なたら	13	80,030	4	23,478	2	10,097
毛が	毛が	-	-	-	-	-	-
花咲が	花咲が	0	1,134	-	-	-	-
ずわいが	ずわいが	-	-	-	-	-	-
その他のかう	その他のかう	600	252,431	-	-	-	-
そばふん	そばふん	0	8	0	83	0	5
きたむらさき	きたむらさき	15	121,265	14	161,240	5	38,951
ほっかいえび	ほっかいえび	-	-	-	-	-	-
ほっくあかえび	ほっくあかえび	-	-	-	-	-	-
とやまえび	とやまえび	0	310	-	-	-	-
その他のえび類	その他のえび類	1	3,518	-	-	-	-
その他の水産動物	その他の水産動物	0	128	1	190	3	3,037
小計	小計	802	676,933	85	250,413	12	54,753
ほたて貝	ほたて貝	-	-	-	-	28	12,353
ほっき貝(うばがい)	ほっき貝(うばがい)	-	-	-	-	-	-
あわび	あわび	3	16,608	1	7,185	0	1,685
かつぶさ	かつぶさ	-	-	-	-	38	75,291
あば	あば	-	-	-	-	-	-
い	い	-	-	-	-	-	-
その他の貝類	その他の貝類	0	304	-	-	-	-
小計	小計	3	16,912	1	7,185	67	89,329
こんぶ	こんぶ	33	49,715	374	653,343	111	99,360
わかめ	わかめ	0	196	-	-	38	17,271
その他の海藻類	その他の海藻類	-	-	0	1,493	-	-
小計	小計	33	49,911	374	654,836	149	116,631
くら	くら	-	-	-	-	-	-
合計	合計	993	905,196	543	1,015,757	299	311,617

(数量:トン、金額:千円)

魚種名	市町村名	木古内町		北斗市		函館市	
		数量	金額	数量	金額	数量	金額
にしん	にしん	4	278	384	77,590	1,449	70,923
いわし	いわし	-	-	428	18,078	22,437	1,205,358
ちいわし	ちいわし	-	-	-	-	108	2,755
けし	けし	8	8,573	45	41,498	136	144,414
すけ	すけ	0	87	21	16,698	93	81,636
たら	たら	0	53	47	7,984	1,013	215,775
けら	けら	-	-	-	-	1,865	244,142
ま	ま	9	729	192	21,157	0	0
さ	さ	-	-	42	2,988	1,112	184,016
さ	さ	-	-	-	-	9,232	764,003
ひら	ひら	13	12,445	33	44,134	1	29
ま	ま	0	3	0	50	58	58,478
ひ	ひ	-	-	-	-	4	1,586
す	す	-	-	-	-	3	477
あ	あ	0	6	0	15	0	47
く	く	-	-	-	-	62	7,626
ま	ま	0	26	0	242	1	74
ま	ま	0	26	0	242	1	386
その他	その他	8	6,221	16	9,151	7	7,899
め	め	-	-	-	-	95	69,458
ま	ま	-	-	-	-	0	101
ま	ま	-	-	-	-	4	16,803
ぶ	ぶ	19	2,921	33	4,993	210	503,199
さい	さい	5	197	1	363	7,153	1,501,970
し	し	-	-	-	-	45	2,491
は	は	-	-	-	-	1	70
あ	あ	1	873	2	1,507	-	-
そ	そ	1	350	7	2,574	14	11,493
その他	その他	2	1,408	21	8,364	131	60,246
小計		73	34,173	1,271	257,385	627	128,358
す	す	-	-	0	94	1,612	2,120,716
あ	あ	-	-	-	-	273	270,758
や	や	-	-	0	102	124	106,188
その他	その他	0	473	4	4,572	22	10,699
み	み	2	2,076	5	4,813	694	758,869
な	な	4	17,170	8	36,150	54	45,852
な	な	-	-	-	-	94	494,591
毛	毛	-	-	-	-	-	-
花	花	-	-	-	-	-	-
す	す	-	-	-	-	-	-
そ	そ	0	81	28	32,503	1	491
え	え	0	1,253	0	411	25	494,834
き	き	1	6,502	1	5,134	57	694,389
ほ	ほ	-	-	-	-	-	-
ほ	ほ	-	-	-	-	3	3,559
と	と	-	-	-	-	1	4,435
そ	そ	-	-	-	-	-	-
その他	その他	7	8,808	4	3,658	6	5,942
小計		15	36,365	50	87,437	2,965	5,011,323
ほ	ほ	0	227	-	-	-	-
ほ	ほ	-	-	35	12,890	-	-
あ	あ	1	4,524	1	4,666	29	158,758
あ	あ	0	750	3	7,229	-	-
つ	つ	3	1,258	6	3,242	79	26,717
あ	あ	-	-	1	1,251	-	-
ば	ば	-	-	-	-	-	-
い	い	-	-	-	-	-	-
そ	そ	0	17	0	2	0	120
小計		5	6,776	46	29,281	108	185,595
こ	こ	7	10,718	46	65,100	3,369	5,713,583
わ	わ	33	14,433	76	50,231	6	3,686
その他	その他	0	252	0	2,155	3	30,365
小計		41	25,402	122	117,486	3,378	5,747,634
く	く	-	-	-	-	1	2,052
合計		133	102,715	1,489	491,589	52,314	16,230,417

(数量:トン、金額:千円)

魚種名	市町村名	旧函館市		旧戸井町		旧恵山町	
		数量	金額	数量	金額	数量	金額
		にしん	10	1,456	-	-	0
しまい	2	318	-	-	-	-	
かたくち	-	-	-	-	-	-	
さまたけ	47	47,492	22	23,217	9	8,281	
すけとう	9	6,962	1	1,508	24	23,108	
またらす	11	1,661	25	7,192	851	195,938	
こほり	-	-	-	-	37	4,597	
まっけ	34	5,893	13	3,684	-	-	
ささば	5	1,240	14	1,127	106	10,272	
さひら	-	-	-	-	-	-	
まがれ	9	16,705	10	12,188	8	8,914	
ひら	3	1,371	0	1	0	2	
すなう	-	-	-	-	0	0	
あか	0	3	-	-	0	19	
くろ	0	3	0	2	10	2,109	
ま	-	-	-	-	0	0	
その	0	1	0	0	0	4	
め	0	402	0	32	0	102	
ま	7	4,698	30	29,452	8	4,271	
ぶ	-	-	-	-	0	83	
さ	-	-	-	-	2	11,724	
さい	0	1,469	60	167,782	8	30,664	
い	3	729	25	10,922	182	50,720	
し	-	-	0	37	9	1,914	
は	-	-	-	-	-	-	
あ	-	-	-	-	-	-	
そ	2	2,598	3	3,869	1	1,517	
の	17	18,207	27	20,471	19	11,170	
小計	18	15,853	13	4,457	86	15,318	
小計	178	127,061	244	285,942	1,461	413,333	
すめい	360	649,145	8	9,328	19	17,973	
あかり	270	270,298	-	-	-	-	
その他の	51	62,387	0	181	4	5,979	
みず	2	2,421	0	511	-	-	
な	82	82,244	125	111,755	90	103,482	
な	-	-	-	-	2	1,000	
たら	3	11,746	7	29,215	13	60,995	
毛	-	-	-	-	-	-	
花	-	-	-	-	-	-	
す	-	-	-	-	-	-	
そ	0	164	0	2	-	-	
え	1	16,292	2	61,461	7	89,293	
きた	9	145,915	14	228,076	17	136,184	
ほ	-	-	-	-	-	-	
ほ	-	-	-	-	-	-	
と	-	-	-	-	-	-	
そ	-	-	-	-	-	-	
その	-	-	-	-	-	-	
小計	5	5,674	2	268	-	-	
小計	783	1,246,287	158	440,797	152	414,906	
ほ	-	-	-	-	-	-	
ほ	-	-	-	-	-	-	
あ	6	38,994	4	18,916	9	51,499	
か	-	-	-	-	-	-	
つ	1	281	0	217	1	283	
あ	-	-	-	-	-	-	
ば	-	-	-	-	-	-	
い	-	-	-	-	-	-	
そ	0	120	-	-	-	-	
小計	7	39,395	4	19,133	10	51,781	
こ	160	315,989	235	423,024	404	763,876	
わ	0	284	0	101	0	33	
その	0	798	2	15,594	1	11,147	
小計	160	317,071	237	438,719	406	775,056	
く	-	-	-	-	-	-	
小計	1,128	1,729,814	642	1,184,592	2,029	1,655,076	

(数量:トン、金額:千円)

魚種名	市町村名	旧穨法華村		旧南茅部町		鹿部町	
		数量	金額	数量	金額	数量	金額
		にしん	477	24,897	962	44,568	11
まいわし	698	34,933	21,737	1,170,107	1,424	77,136	
かたくちいわし	-	-	108	2,755	0	8	
さますら	2	1,466	56	63,958	3	2,996	
またすけ	12	12,052	46	38,006	4	1,476	
とうだいら	18	708	108	10,277	51	5,570	
まっけ	347	44,983	1,481	194,562	2,561	288,844	
ほまつ	-	-	0	0	-	-	
さば	166	28,100	798	113,737	44	9,061	
さば	723	72,344	8,384	679,020	1,989	107,985	
さひら	-	-	1	29	-	-	
まがれ	1	705	30	19,966	4	2,317	
ひな	0	33	1	179	0	16	
すなうが	0	7	3	470	10	2,199	
あか	0	10	0	14	0	11	
くろがし	3	237	50	5,274	35	3,965	
まつか	0	2	1	72	5	429	
まつか	0	2	1	379	0	34	
まつか	0	243	6	7,118	1	879	
まつか	10	9,619	40	21,418	14	3,137	
まつか	0	17	0	1	0	2	
まつか	1	2,465	1	2,615	1	2,190	
まつか	16	32,936	126	270,349	7	10,547	
まつか	640	145,792	6,303	1,293,807	114	23,340	
まつか	3	30	32	509	5	96	
まつか	-	-	1	70	-	-	
まつか	-	-	-	-	-	-	
まつか	0	-	-	-	4	4,837	
まつか	0	185	6	3,323	6	5,200	
まつか	14	1,484	53	8,914	5	1,001	
まつか	23	2,688	485	90,042	61	12,486	
小計	3,155	415,937	40,822	4,041,539	6,359	567,730	
すめい	109	123,179	1,115	1,321,091	58	54,799	
あかり	0	14	3	445	0	0	
あかり	4	4,968	65	32,673	2	1,464	
あかり	0	77	19	7,690	1	280	
あかり	65	75,659	331	385,729	326	405,569	
あかり	22	18,914	30	25,939	21	19,516	
あかり	6	36,906	66	355,729	57	287,307	
あかり	-	-	-	-	0	647	
あかり	-	-	-	-	-	-	
あかり	-	-	-	-	-	-	
あかり	-	-	-	-	-	-	
あかり	-	-	0	325	0	72	
あかり	1	10,923	15	316,864	6	57,186	
あかり	2	11,263	14	172,951	3	24,537	
あかり	-	-	-	-	-	-	
あかり	0	48	3	3,511	2	2,353	
あかり	-	-	1	4,435	1	4,156	
あかり	-	-	-	-	-	-	
あかり	-	-	-	-	-	-	
あかり	-	-	-	-	-	-	
小計	210	281,950	1,662	2,627,383	477	857,887	
ほたて	-	-	-	-	5,312	2,190,137	
ほたて	-	-	-	-	0	27	
あか	2	9,784	8	39,565	5	21,192	
あか	-	-	-	-	-	-	
あか	12	9,110	65	16,827	167	59,553	
あか	-	-	-	-	-	-	
あか	-	-	-	-	-	-	
あか	-	-	-	-	-	-	
あか	-	-	-	-	-	-	
小計	14	18,894	73	56,392	5,484	2,270,910	
こ	60	93,101	2,510	4,117,593	161	265,668	
こ	-	-	5	3,268	-	-	
こ	-	-	0	2,826	-	-	
小計	60	93,101	2,516	4,123,687	161	265,668	
くじら	-	-	1	2,052	-	-	
合計	3,439	809,883	45,076	10,851,053	12,481	3,962,195	

(数量:トン、金額:千円)

魚種名	市町村名	森町		旧砂原町		旧森町	
		数量	金額	数量	金額	数量	金額
にしわん		44	2,785	5	383	39	2,403
まいわし		9,051	487,147	2,596	128,099	6,455	359,048
かたくちい		2	64	1	16	1	48
さまたけ		12	8,886	3	2,297	9	6,589
すけとうだ		1	429	0	102	1	327
こほまつ		86	11,927	38	5,128	48	6,799
ささば		2,946	155,226	933	44,181	2,014	111,045
さひら		0	0	-	-	0	0
まがれぐれ		19	12,970	10	8,021	9	4,949
ひな		5	1,117	4	743	2	374
すなうは		24	4,633	16	3,284	8	1,349
あかがれ		2	175	1	112	1	63
くろがし		332	45,540	238	35,377	95	10,164
まつか		135	32,499	77	21,229	59	11,270
その他のかれい		5	1,229	2	364	4	865
めづり		4	9,255	2	6,207	1	3,047
まぶさ		65	11,893	34	8,485	31	3,407
さいな		0	-	-	-	-	-
しん		0	141	0	141	-	-
はあ		6	8,268	2	2,354	4	5,914
その		384	68,981	138	23,573	246	45,408
小計		1	11	0	0	1	11
		0	4	-	-	0	4
		-	-	-	-	-	-
		0	373	0	266	0	107
		11	5,996	5	3,477	5	2,519
		35	7,042	15	3,943	20	3,099
小計		272	45,414	125	23,904	146	21,510
小計		16,449	1,224,946	6,995	601,855	9,454	623,091
すめいか		109	88,798	29	19,633	79	69,164
あかり		-	-	-	-	-	-
その他のいか		3	1,199	1	427	1	771
みずだ		2	1,055	0	269	1	786
なま		251	310,972	120	152,762	131	158,210
なま		0	40	0	8	0	32
たら		50	270,589	16	85,971	34	184,619
たら		9	39,525	8	37,833	1	1,692
毛		22	148,901	10	76,651	12	72,251
花		-	-	-	-	-	-
すわ		-	-	-	-	-	-
その他のか		974	283,105	548	178,080	426	105,026
えぞ		3	12,691	1	3,317	2	9,373
きたむら		1	1,818	0	1,065	0	753
ほっかい		-	-	-	-	-	-
ほっかい		-	-	-	-	-	-
とやま		5	20,111	5	18,413	0	1,698
その他のえび		-	-	-	-	-	-
その他の水産動物		413	40,184	100	11,591	313	28,593
小計		1,841	1,218,988	838	586,021	1,002	632,968
ほたて		16,106	6,353,136	5,707	2,222,084	10,398	4,131,051
ほっき貝(うばがい)		1	605	1	314	0	291
あわ		1	7,047	1	4,084	1	2,962
かつ		6	4,655	-	-	6	4,655
あ		156	59,763	126	49,761	30	10,002
ば		-	-	-	-	-	-
い		-	-	-	-	-	-
その他の貝類		-	-	-	-	-	-
小計		16,271	6,425,205	5,835	2,276,244	10,436	4,148,961
こ		35	51,574	32	45,008	3	6,566
わ		-	-	-	-	-	-
その他の海藻類		-	-	-	-	-	-
小計		35	51,574	32	45,008	3	6,566
く		1	1,266	-	-	1	1,266
合計		34,597	8,921,979	13,700	3,509,128	20,897	5,412,852

(数量:トン、金額:千円)

魚種名	市町村名	八雲町		旧八雲町		旧熊石町	
		数量	金額	数量	金額	数量	金額
にしん	にしん	46	2,180	43	1,916	2	263
いわし	いわし	36	937	36	937	-	-
かたくちいわし	かたくちいわし	-	-	-	-	-	-
さますら	さますら	45	37,256	41	35,186	4	2,070
またすけ	またすけ	14	7,869	7	2,748	7	5,122
とうだいら	とうだいら	26	2,243	5	845	21	1,398
まっけ	まっけ	812	67,971	812	67,971	-	-
ほま	ほま	0	1	0	1	-	-
ささ	ささ	39	3,108	0	131	39	2,977
さひら	さひら	53	1,969	34	802	19	1,167
まがれ	まがれ	-	-	-	-	-	-
ひな	ひな	47	22,586	39	16,222	8	6,364
なぐれ	なぐれ	26	4,160	13	2,189	13	1,971
すな	すな	2	431	2	423	0	7
あながれ	あながれ	18	1,001	18	981	0	20
くろがし	くろがし	53	5,607	43	4,844	10	763
まつか	まつか	36	9,588	36	9,585	0	3
そのほか	そのほか	6	694	5	668	0	27
めちぐ	めちぐ	3	2,649	3	2,625	0	24
まぶさい	まぶさい	34	6,082	29	5,469	5	613
なぐれ	なぐれ	-	-	-	-	-	-
さむら	さむら	-	-	-	-	-	-
ぶさい	ぶさい	-	-	-	-	-	-
め	め	21	2,017	14	1,214	7	803
か	か	1	65	0	1	1	64
し	し	-	-	-	-	-	-
は	は	-	-	-	-	-	-
あ	あ	1	907	1	907	-	-
そ	そ	6	2,518	6	2,482	0	36
その	その	25	3,587	16	1,441	8	2,146
小計	小計	107	25,028	86	10,857	22	14,171
す	す	22	24,652	2	1,121	20	23,531
あ	あ	2	-	-	-	-	-
や	や	-	1,885	-	-	2	1,885
その	その	-	-	-	-	-	-
み	み	102	116,413	79	92,872	23	23,542
な	な	8	9,836	8	9,836	-	-
な	な	19	97,933	16	73,743	3	24,190
た	た	0	47	0	47	-	-
毛	毛	13	77,231	13	77,231	-	-
花	花	-	-	-	-	-	-
ず	ず	-	-	-	-	-	-
そ	そ	166	34,288	166	34,288	-	-
え	え	1	7,650	1	7,254	0	395
き	き	1	9,163	0	1,944	1	7,219
ほ	ほ	-	-	-	-	-	-
ほ	ほ	-	-	-	-	-	-
と	と	9	46,809	6	26,432	3	20,376
そ	そ	1	4,731	-	-	1	4,731
その	その	478	57,255	478	57,255	-	-
小計	小計	823	487,894	770	382,025	52	105,869
ほ	ほ	21,528	8,208,145	21,528	8,208,145	-	-
ほ	ほ	114	76,216	114	76,216	-	-
あ	あ	0	563	0	563	-	-
あ	あ	-	-	-	-	-	-
つ	つ	100	57,849	100	57,849	-	-
あ	あ	-	-	-	-	-	-
ば	ば	0	11	0	11	-	-
い	い	-	-	-	-	-	-
そ	そ	0	2	0	2	-	-
小計	小計	21,742	8,342,786	21,742	8,342,786	-	-
こ	こ	13	25,940	13	25,940	-	-
わ	わ	-	-	-	-	-	-
その	その	0	39	0	26	0	13
小計	小計	13	25,979	13	25,966	0	13
く	く	-	-	-	-	-	-
合	合	24,035	9,067,112	23,815	8,921,219	220	145,893

(数量:トン、金額:千円)

魚種名	市町村名	長万部町		渡島総合振興局計		旧渡島管内計(熊石地区を除く)	
		数量	金額	数量	金額	数量	金額
にしわん		-	-	1,937	155,759	1,935	155,496
まいわし		-	-	33,388	1,789,314	33,388	1,789,314
かたくちい		-	-	110	2,827	110	2,827
さまたけ		31	18,683	280	262,305	276	260,235
またすけ		0	27	161	126,911	154	121,789
すけとう		0	9	1,275	269,495	1,254	268,097
すけとう		2	49	8,229	899,290	8,229	899,290
こまっ		-	-	0	1	0	1
ささば		0	1	1,457	234,514	1,418	231,537
ささば		8	452	14,270	1,032,653	14,251	1,031,486
ささば		-	-	1	29	1	29
ささば		49	10,409	242	183,794	234	177,430
まがれ		8	924	43	7,882	30	5,911
まがれ		0	35	40	7,775	40	7,768
すなう		3	121	24	1,354	24	1,334
すなう		3	249	486	63,011	476	62,248
あかが		3	638	180	43,228	180	43,225
くろが		0	40	12	2,385	12	2,358
くろが		-	-	14	20,995	14	20,971
その他の		19	2,716	257	115,297	252	114,684
めぬ		-	-	0	104	0	104
まき		-	-	5	19,134	5	19,134
まぶさ		0	495	326	711,894	326	711,894
ぶさ		44	4,005	7,769	1,608,312	7,762	1,607,509
さい		-	-	58	3,243	57	3,179
し		-	-	1	74	1	74
はあそ		0	5	6	6,122	6	6,122
はあそ		0	36	42	29,295	42	29,259
その他の		12	458	252	113,289	244	111,143
その他の		28	2,369	1,122	225,602	1,100	223,456
小計		210	41,721	71,988	7,935,889	71,821	7,895,878
すめいか		1	657	1,840	2,318,472	1,820	2,294,941
あかり		-	-	273	270,758	273	270,758
あかり		-	-	259	296,236	257	294,351
その他の		-	-	29	17,090	29	17,090
みずだ		7	6,327	1,460	1,677,054	1,437	1,653,512
なま		-	-	83	75,259	83	75,259
なま		7	38,946	258	1,356,291	255	1,332,101
たら		-	-	9	40,219	9	40,219
毛		9	52,134	44	279,400	44	279,400
花		-	-	-	-	-	-
すわ		-	-	-	-	-	-
その他の		14	2,119	1,783	605,090	1,783	605,090
えぞ		0	1,578	36	575,699	36	575,304
きた		1	10,880	99	1,073,879	98	1,066,660
ほっ		-	-	-	-	-	-
ほっ		-	-	5	5,912	5	5,912
と		-	-	16	75,821	13	55,445
その他の		-	-	2	8,250	1	3,519
その他の		-	-	912	119,203	912	119,203
小計		40	112,641	7,109	8,794,634	7,057	8,688,765
ほたて		13,715	5,097,895	56,689	21,861,893	56,689	21,861,893
ほっき		76	32,047	226	121,785	226	121,785
あわ		0	1,385	42	223,613	42	223,613
あ		-	-	48	87,925	48	87,925
つ		0	53	511	208,436	511	208,436
あ		-	-	1	1,251	1	1,251
ば		-	-	0	11	0	11
い		-	-	-	-	-	-
その他の		-	-	1	445	1	445
小計		13,791	5,131,381	57,518	22,505,359	57,518	22,505,359
こ		-	-	4,149	6,935,001	4,149	6,935,001
わ		0	5	153	85,821	153	85,821
その他の		0	287	4	34,590	4	34,577
小計		0	292	4,306	7,055,413	4,306	7,055,400
く		-	-	3	3,318	3	3,318
合		14,041	5,286,035	140,924	46,294,613	140,704	46,148,720

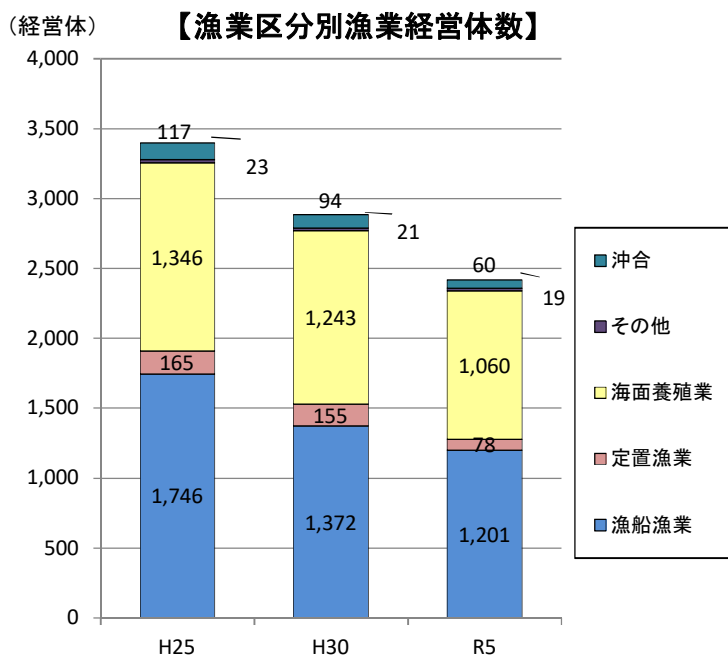
## 2. 漁業経営体の現況

管内の漁業経営体は、高齢化や後継者不足などから長期的に見ると減少しています。

漁業センサス(令和5年)により漁業経営体を漁業区分別にみると、沿岸漁業を営む経営体が全体の97.5%を占めています。

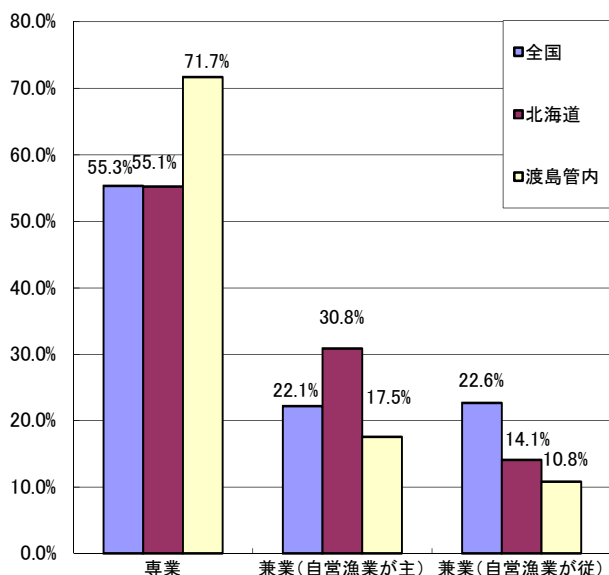
その主な内訳は漁船漁業が49.7%、定置漁業が3.2%、ほたてがいやこんぶなどの海面養殖業が43.8%となっており、海面養殖業の比率が高いのが特徴です。

また、個人経営体の内訳では、漁業専門の比率が71.7%と全国、全道に比べて高いものの、販売金額別では500万円未満の経営体が45.7%を占めています。



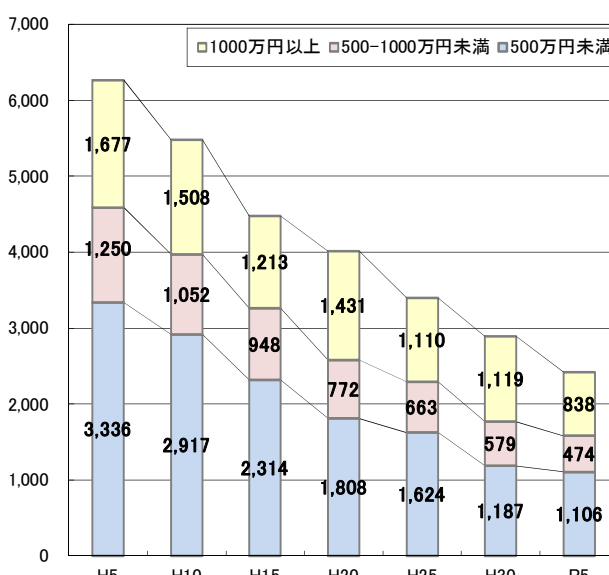
出典：農林水産省「漁業センサス(第13次～第15次)」

### 【個人経営体内訳】



出典：農林水産省「漁業センサス(第15次)」(令和5年)

### 【販売金額別経営体数】



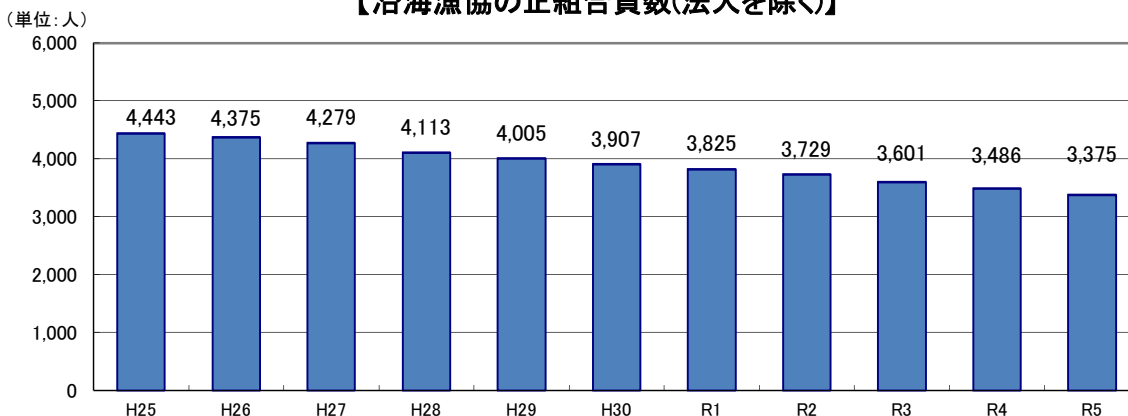
出典：農林水産省「漁業センサス(第9次～第15次)」

### 3. 管内水産業協同組合の現況(八雲町熊石地区を除く)

令和5年の沿海漁協の組合員数(正組合員及び准組合員(法人を除く))は3523人で、前年と比較し102人の減少となりました。このうち正組合員数は3375人と前年に比べ111人減少しています。

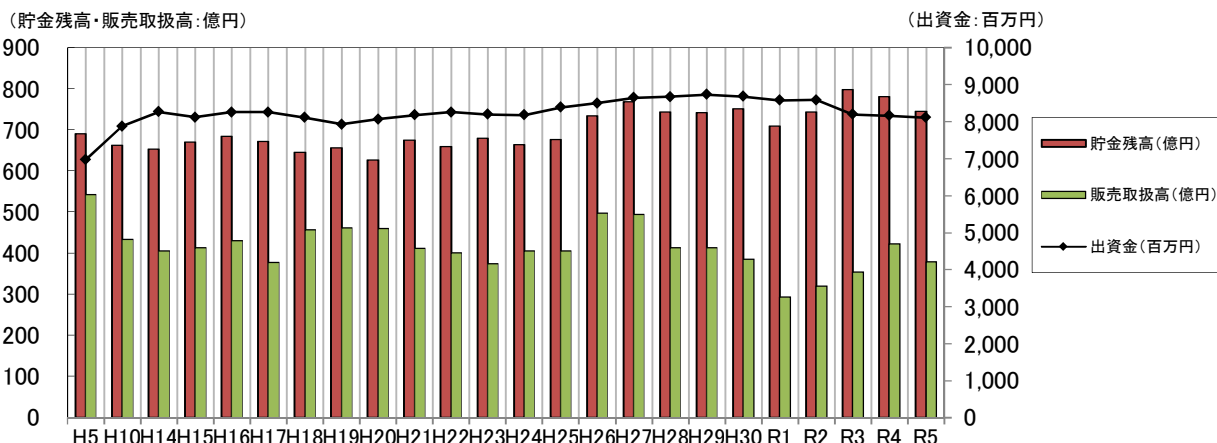
管内の沿海漁業協同組合では、漁業生産の低迷や組合員の減少、高齢化など漁協を取り巻く環境が一層厳しさを増していることから、組織基盤の強化を進めています。現在、管内の漁協数は合併により14漁協となっています。

【沿海漁協の正組合員数(法人を除く)】



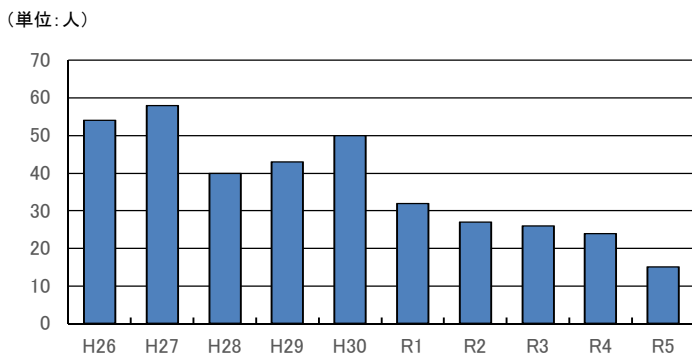
出典：漁業協同組合事業報告書

【管内沿海漁協の事業規模の推移】



出典：漁業協同組合事業報告書

【新規漁業就業者数の推移(渡島管内)】



年度	区分	
	管内計	【参考】全道計
H26	54	251
H27	58	221
H28	40	193
H29	43	189
H30	50	205
R1	32	171
R2	27	156
R3	26	144
R4	24	128
R5	15	138

(北海道水産林務部水産局水産経営課調べ)

(1) 沿海漁業協同組合

(令和5年度 業務報告書調)

市町村名	組合名	所在地 (電話番号)	地 区	設立年月日	事業年度	組合員数( ) 内資格日数			役員数※注			事業規模(千円)※注				出資金額(円) (一口金額)	組合長名 (就任年月日)	専務(常務) 理事名	備考
						正	准	計	理事	監事	職員	貸出金残高	貯金残高	販売取扱高	購買取扱高				
松前町	松前さくら	〒049-1643 松前郡松前町字赤神323番地 電話(0139)44-2211	松前町の区域	H6.4.1	4~3月	211 (120日)	75	286	8	3	13	-	-	1,295,692	44,304	332,381,500 (500)	吉田 直樹 (令和4年6月)	-	平成6年4月 合併 〔松前中央・松前〕
福島町	福島吉岡	〒049-1453 松前郡福島町字吉岡750番地 電話(0139)48-5311	福島町一円の区域	H10.6.1	1~12月	141 (120日)	8	149	9	2	16	138,912	2,416,600	1,161,934	66,412	466,144,000 (1,000)	阿部 国雄 (平成23年3月) 白川 国幸	専務 白川 国幸	平成10年6月 合併 〔吉岡・福島町〕
知内町 木古内町 北斗市	上磯郡	〒049-1104 上磯郡知内町字浦元34番地1先 電話(01392)5-5204	知内町、木古内町及び北斗市(七重浜、東浜、中央、飯生、谷好、富川、館野、矢不來、茂辺地、当別、三ツ石)の区域	H16.4.1	4~3月	150 (90日)	4	154	10	3	22	322,050	2,507,507	1,050,082	91,073	416,388,000 (1,000)	西山 武雄 (平成28年6月) 三上 珠樹	専務 三上 珠樹	平成16年4月 合併 〔知内町・木古内町・ 上磯はまなす・上磯町〕
函館市	函館市	〒040-0065 函館市豊川町27番6号 電話(0138)23-3195	函館市の区域(銭亀町、新湊町、古川町、石倉町、原木町、新二見町、浜町、館町、泊町、弁才町、瀬田来町、汐首町、釜谷町、小安町、丸山町、小安山町、日浦町、吉畑町、豊浦町、大洞町、中浜町、川上町、女那川町、日和山町、高岱町、日ノ浜町、古武井町、恵山町、柏野町、御崎町、恵山岬町、元村町、富浦町、島泊町、新八幡町、新恵山町、絵紙山町、新浜町、鏡子町、古部町、木直町、尾札部町、川汲町、安浦町、白尻町、豊崎町、大船町、双見町、岩戸町を除く)	H10.6.1	4~3月	134 (90日)	8	142	9	3	11	86,733	2,977,440	931,196	93,741	255,062,000 (1,000)	瀧川 久市 (平成25年6月)	専務 佐々木 浩之	平成17年4月 合併 〔函館市・根崎〕
	銭亀沢	〒041-0262 函館市古川町13番地1 電話(0138)58-2121	函館市銭亀町、新湊町、古川町及び石倉町の区域	S24.6.28	4~3月	54 (90日)	-	54	6	2	4	4,353	-	201,356	13,889	110,403,000 (1,000)	柴田 一 (平成23年7月) 千葉 正人	専務 千葉 正人	
	戸井	〒041-0252 函館市釜谷町41番地 電話(0138)82-2311	函館市小安町、釜谷町、汐首町、瀬田来町、弁才町、泊町、館町、浜町、新二見町、原木町の区域	H13.4.1	4~3月	197 (90日)	-	197	11	3	14	267,527	3,288,110	1,438,031	140,931	366,950,000 (500)	森 祐 (平成19年6月) 越田 司洋	専務 越田 司洋	平成16年4月 合併 〔戸井町・東戸井〕
	えさん	〒041-0403 函館市大洞町51番地4 電話(0138)84-2231	函館市日浦町、吉畑町、豊浦町、大洞町、中浜町、女那川町、川上町、日和山町、高岱町、日ノ浜町、古武井町、恵山町、柏野町、御崎町、恵山岬町、元村町、富浦町、島泊町、新恵山町、絵紙山町、新八幡町、新浜町、鏡子町の区域	H15.4.1	4~3月	351 (90日)	33	384	14	3	26	567,906	5,193,253	2,735,144	327,463	539,391,000 (1,000)	上見 孝男 (平成27年6月) 福澤 正美	専務 福澤 正美	平成17年4月 合併 〔えさん・根法華〕
	南かやべ	〒041-1613 函館市白尻町154番地2 電話(0138)25-3004	函館市古部町、木直町、尾札部町、川汲町、安浦町、白尻町、豊崎町、大船町、双見町、岩戸町の区域	H15.4.1	4~3月	822 (90日)	9	831	17	3	72	1,373,239	18,681,901	10,171,463	800,420	1,722,366,000 (1,000)	坂田 憲治 (令和3年6月) 高橋 章宏	専務 高橋 章宏	平成15年4月 合併 〔木直・尾札部・川汲・ 安浦・白尻・大船〕
鹿部町	鹿部	〒041-1403 茅部郡鹿部町字宮浜323番地 電話(01372)7-2311	鹿部町の区域	S24.6.25	4~3月	292 (120日)	2	294	7	3	23	1,839,534	5,460,056	2,991,251	313,771	455,225,000 (1,000)	若山 唯敏 (平成29年6月) 山本 寿紀	専務 山本 寿紀	
森町	砂原	〒049-2222 茅部郡森町字砂原4丁目31番地1地先 電話(01374)8-2550	森町字砂原の区域	S35.1.18	4~3月	261 (120日)	-	261	7	3	17	998,364	4,294,733	2,558,751	337,095	663,444,000 (1,000)	三上 浩 (平成24年6月) 小島 力	専務 小島 力	
	森	〒049-2302 茅部郡森町字港町40番地21 電話(01374)2-2222	森町の区域(森町字砂原の区域を除く)	S41.3.30	4~3月	258 (120日)	5	263	7	3	25	588,775	9,641,947	3,661,626	379,224	403,544,000 (1,000)	山下 勉 (令和1年6月) 東谷 秀幸	専務 東谷 秀幸	
八雲町	落部	〒049-2562 二海郡八雲町落部529番地 電話(0137)67-2211	八雲町落部、東野、栄浜、入沢の区域	S24.10.15	4~3月	191 (120日)	-	191	7	3	18	975,780	6,840,816	3,370,384	523,843	598,146,000 (1,000)	藤野 勝徳 (令和6年7月) 鎌田 和弘	専務 鎌田 和弘	
	八雲町	〒049-3104 二海郡八雲町内浦町155番地3 電話(0137)62-3101	八雲町の区域(東野、落部、栄浜、入沢、熊石泉岱町、熊石折戸町、熊石相沼町、熊石館平町、熊石泊川町、熊石黒岩町、熊石見日町、熊石鮎川町、熊石大谷町、熊石平町、熊石壘岩町、熊石根崎町、熊石雲石町、熊石鳴神町、熊石西浜町、熊石関内町の区域を除く)	S37.8.1	4~3月	194 (120日)	4	198	8	4	17	551,425	8,322,444	2,635,566	272,851	1,213,372,000 (2,000)	水口 忠行 (令和6年6月) 小川 勝士	専務 小川 勝士	
長万部町	長万部	〒049-3519 山越郡長万部町字旭浜159番地10 電話(01377)2-3126	長万部町字長万部、字静狩、字旭浜、字大浜、字中ノ沢、字国縫、字豊津、字豊野の区域	S29.9.20	4~3月	144 (120日)	-	144	8	3	22	947,221	4,962,526	3,756,509	621,734	569,800,000 (50,000)	高野 勇一 (平成21年6月) 山中 弘春	専務 山中 弘春	
計	14組合					3,400	149	3,548	128	41	300	8,661,819	74,587,333	37,958,985	4,026,751	8,112,616,500			

注) 福島・吉岡漁協の事業規模、出資金については、令和5年1月~令和5年12月の金額であり、また、えさん漁協の販売取扱高は、受託販売及び買取販売の合計金額である。  
組合長名及び専務(常務)理事名については、令和6年12月31日現在。  
職員数は、正職員以外の年間雇用者数を含む。

(2) 内水面漁業協同組合

(令和5年度 業務報告書調)

市町村名	組合名	所在地 (電話番号)	地区	設立年月日	事業年度	組合員数( ) 内資格日数			役員数			事業規模(千円)				出資金(円) (一口金額)	組合長名 (就任年月日)	専務(常務) 理事名	備考
						正	准	計	理事	監事	職員	貸付金残高	貯金残高	販売取扱高	購買取扱高				
七飯町	大沼	〒041-1354 亀田郡七飯町字大沼町1023番地25 電話 (0138) 67-2329	七飯町字大沼町、字軍川、字東大沼、字西大沼及び森町字赤井川の区域	\$24.8.11	4~3月	27	-	27	5	2	2	-	-	9,152	3	1,266,000 (1,000)	宮崎 司 (H6年6月)		

注) 組合長名については、令和6年12月31日現在。

(3) 水産加工業協同組合

(令和5年度 業務報告書調)

組合名	所在地 (電話番号)	地区	設立年月日	事業年度	組合員数( ) 内資格日数			役員数			事業規模(千円) ※注				出資金(円) (一口金額)	組合長名 (就任年月日)	専務(常務) 理事名	備考
					正	准	計	理事	監事	職員	貸付金残高	貯金残高	販売取扱高	購買取扱高				
三鱈日本海	〒040-0053 函館市末広町15番11号	渡島、檜山管内及び函館市	\$32.2.5	8~7月	-	-	-	-	-	-	-	-	-	-	-			事業停止
函館市	〒040-0043 函館市宝来町16番8号 電話 (0138) 23-7151	函館市、北斗市、上磯郡及び亀田郡の区域	\$48.3.9	3~2月	15	-	15	5	2	0	-	-	44,475	12,949	24,200,000 (10,000)	竹田 英二 (平成29年5月)		
森	〒049-2302 茅部郡森町字港町森港埋立地 電話 (01374) 2-2159	森町の区域	\$47.3.18	4~3月	22	-	22	5	2	2	-	-	445,120	320,448	29,885,000 (10,000)	佐藤 善高 (令和3年5月)	専務 松山 義幸 常務 本間 信孝	
計					37	-	37	10	4	2	0	0	489,598	333,397	54,085,000			

注) 函館市水産加工業協同組合の事業規模、出資金の金額は令和5年3月~令和6年2月の金額であり、販売取扱額は買取販売のみの金額である。そして、森水産加工業協同組合の販売取扱額は受託販売及び買取販売の合計金額である。組合長名及び専務(常務)理事名については、令和6年12月31日現在。

## 4. 漁船の現況

### (1) 海水漁船

令和5年12月31日現在

市町村	無動力船	動力漁船											合計	
		0~0.9	1~2.9	3~4.9	5~9.9	10~14.9	15~19.9	20~29.9	30~49.9	50~99.9	100~199.9	200~		
松前町	0	309	102	50	37	3	1	0	0	0	2	0	504	
福島町	0	185	59	36	2	2	5	0	0	0	0	0	289	
知内町	2	32	16	43	7	0	0	0	0	0	1	0	101	
木古内町	0	20	18	10	2	0	0	0	0	0	0	0	50	
北斗市	0	87	72	11	2	0	0	0	0	0	0	0	172	
函館市	旧函館市地区	0	134	118	25	27	5	2	0	0	1	3	5	320
	旧戸井町地区	0	158	88	21	14	5	5	0	0	0	0	0	291
	旧恵山町地区	0	240	138	49	16	4	10	0	0	0	0	0	457
	旧楸法華村地区	0	75	26	3	17	5	6	0	0	0	0	0	132
	旧南茅部町地区	1	464	450	24	41	24	31	0	0	0	0	0	1,035
鹿部町	0	155	121	39	103	5	3	0	0	0	0	0	426	
森町	旧砂原町地区	0	28	55	76	92	2	5	0	0	0	0	258	
	旧森町地区	1	76	65	17	137	5	9	0	0	0	0	310	
八雲町	旧八雲町地区	0	87	165	42	171	1	2	0	0	0	0	468	
長万部町	0	5	31	33	66	0	0	0	0	0	0	0	135	
小計	4	2,055	1,524	479	734	61	79	0	0	1	6	5	4,948	
八雲町	旧熊石町地区	0	39	8	13	6	0	2	0	0	0	0	68	
合計	4	2,094	1,532	492	740	61	81	0	0	1	6	5	5,016	

### (2) 淡水漁船

令和5年12月31日現在

市町村	区分	無動力船	動力漁船										合計	
			0~0.9	1~2.9	3~4.9	5~9.9	10~14.9	15~19.9	20~29.9	30~49.9	50~99.9	100~199.9		200~
七飯町		0	10	4	0	0	0	0	0	0	0	0	0	14
合計		0	10	4	0	0	0	0	0	0	0	0	0	14

## 5. 漁業許可の現況

### (1) 農林水産大臣許可漁業

漁業種類		操業期間											
		4月	5月	6月	7月	8月	9月	10月	11月	12月	1月	2月	3月
北太平洋さんま漁業							(周年)						
中型さけ・ ます流し網 漁業	日本海				(7/10)							(3/20)	
いか釣り漁業	30トン以上						(周年)						
かじき等流し網漁業							(周年)						

### (2) 知事許可漁業

#### ア. 漁業種類別操業期間

漁業種類		操業期間											
		1月	2月	3月	4月	5月	6月	7月	8月	9月	10月	11月	12月
ほっけ中型まき網			3/1				6/30						
かにかご	(べにずわいがに)		3/1						8/31				
めぬけ刺し網 4/1～3/31													
さんま漁業	流し網(道東太平洋)						7/8		9/30				
	棒受け網(オホーツク海)						8/20～12/25						
すけとうだら刺し網					3/31				10/1				
かれい刺し網			3/1				6/30						
						7/1～7/20				8/21～9/30			
はえなわ	(松前沖合海域)				3/31				9/1				
	(津軽海峡東部海域)						6/30	9/1					
たこばこ			3/1									10/31	
たこかご			3/1										11/10
えびかご	(湾内)		3/1		4/30			9/1					11/10
	(湾外)		3/1										11/10
	(渡海共第57号)	12/31		4/1									
	(渡海共第67号)			2月末							11/10		
つぶかご 4/1～3/31													
かご漁業 (ほっけ、そい、あいなめ) 4/1～3/31													
火光を利用する敷き網	(やりいか) 福島吉岡～長万部						5/31						
	松前さくら		1/16					6/15					
	(いかなご) 函館市					6/1		7/31					
	鹿部町～長万部町						7/1		8/31				
手繰第3種	(下記以外) 4/1～3/31												
	ほっきがい(津軽海峡)				3/31	6/1							
	ほっきがい(太平洋、噴火湾)				4/30	7/1							
	えぞわすれがい		3/1										11/30
	なまこけた網						6/20	8/21					
	うに(えぞばふん)けた網									6/30	11/1		
	うに(えぞばふん)けた網 (旧榎法華村～鹿部町沖合海域)						5/31	8/1					
うに(きたむらさき)けた網									9/14	11/1			
潜水器 4/1～3/31													
いか釣り	(30トン未満)		1/31			6/1							
	(やりいか・昼釣り)				3/31				10/1				
	(やりいか・夜釣り)		2/1		3/31								
かじき等流し網 1/1～12/31													

出典: 渡島総合振興局産業振興部水産課調べ

イ. 漁業種類別許可・承認件数

令和5年12月31日現在

市町村	所管	北海道知事																														
	区分	農林水産大臣				振興局処分																										
	漁業名称	許可				本庁処分				振興局処分																						
漁協	中型さけ・ます流し網	いか釣り	北太平洋さんま	かじき等流し網	かにかご漁業（べにずわいがに）	えびかご				ほつけ中型まき網	さんま流し網	さんま棒受け網	すけとうだら刺し網	すけとうだら刺し網	めぬけ刺し網	かれい刺し網	はえなわ	つぶかご	たこ	かご	火光を利用する敷き網	いか釣り		かじき等流し網	小型機船底びき網			潜水器				
	日本海	30トン以上				湾内	湾沖	渡海共第57号	渡海共第67号	5トン以上40トン未満	道東太平洋	オホーツク海	10トン以上	10トン未満	10トン未満	20トン未満	たら・めぬけ・さめ	渡胆	渡海共第63号	たこばこ	たこかご		やりいか	いかなご	30トン未満	やりいか	貝けた網	なまこけた網	うけた網			
松前町	松前さくら	1	2		1			1	2				3	6			1						9	43	57	4	1				46	
福島町	福島吉岡							1	2														9	31							10	
知内町	上磯郡																							26	17						1	
木古内町																						4									1	
北斗市																									8			2				15
函館市	函館市																								71						8	12
	銭亀沢																								12							
	戸井																12							13	59							9
	えさん			1			10			4	4	1	7	5			27			2	10			33	90							10
	南かやべ						31						19	35	13			2	4	6	31				22							18
鹿部町	鹿部						14											18	2	24	14				7			1	25			
森町	砂原					21	8				2			97										9	23			83	76	76		
	森					12								32										1	7				99			
八雲町	落部					29					3			79										44	18			67	67			
	八雲町					2								43											4		10	32	32			
長万部町	長万部													9											6			13				5
	無所属		3																													
合計		1	5	1	1	1	64	63	1	3	6	9	1	35	371	6	37	40	20	6	32	63	13	52	100	441	21	1	109	299	183	127

出典：渡島総合振興局産業振興部水産課調

## 6. 漁業権免許及び行使の現況

### (1) 共同漁業権(存続期間: 令和5年9月1日から令和10年8月31日まで)

海面の共同漁業権は、藻類・貝類など定着性の水産動物を目的とする第一種共同漁業権と網漁具を移動しないよう敷設して営む第二種共同漁業権(定置漁業以外)、地びき網等を用いる第三種共同漁業権があり、令和5年に現在の共同漁業権(第8次)が管内の全ての漁業協同組合に免許されています。

なお、共同漁業権には単一の漁業協同組合が有する単有の海面と複数の漁業協同組合が有する共有の海面があり、漁業者は漁業協同組合より行使承認を受けてそれぞれの海域で操業しています。

また、内水面における共同漁業権は、藻類など定着性の水産動物を目的とする第一種共同漁業権とそれ以外の第五種共同漁業権があります。

#### ① 第一種共同漁業権〔単有〕

(令和5年度)

漁業権番号	組合名	漁業名称	第一種																																
			ぎんなんそう	こんぶ	ちがいそ	つまた	てんぐさ	のり	ひじき	ふのり	まつも	もずく	わかめ	あかがい	あかざらがい	あさり	あわび	いがい	えぞいしかげがい	えぞばかがい	えぞわすれがい	かき	さざえ	さらがい	たいらぎ	つぶ	ほたてがい	ほつきがい	うに	えむし	たこ	なまこ	ほや	しゃこ	合計
1号	長万部		0	0	-	-	-	0	-	0	0	-	0	-	-	-	0	0	-	0	-	-	-	0	-	0	0	48	141	0	25	0	-	-	214
3号	八雲町		-	58	-	-	-	0	-	5	-	-	0	-	-	-	4	-	-	10	-	-	-	10	-	14	0	63	34	1	15	31	-	-	245
5号	落部		-	119	-	-	-	-	-	6	-	-	0	-	-	37	2	0	-	-	-	-	-	-	-	47	0	9	16	0	34	68	-	-	338
7号	森		13	76	-	-	-	1	-	15	-	-	11	-	-	-	25	3	-	-	-	-	-	-	-	53	42	61	80	4	111	100	-	-	595
9号	砂原		0	35	-	-	-	3	-	3	-	-	2	-	-	-	26	-	-	-	5	-	-	-	-	30	78	22	26	2	11	76	-	-	319
11号	鹿部		0	118	0	-	-	3	-	3	-	-	0	-	-	-	109	0	-	-	-	-	-	-	-	0	0	1	140	-	121	26	-	-	521
13号	南かやべ		100	252	130	-	50	50	-	100	50	-	130	-	-	50	263	50	-	-	-	-	-	-	-	50	50	50	289	50	38	294	-	-	2,046
15号			27	57	17	-	6	142	-	161	51	-	23	-	-	45	343	69	-	-	-	-	-	-	-	6	3	4	343	42	86	343	-	-	1,768
17号			0	46	0	-	0	29	-	29	0	-	3	-	-	-	71	0	-	-	-	-	-	-	-	10	0	-	77	0	68	71	0	-	404
19号			4	55	0	-	0	0	-	3	2	-	0	-	-	-	0	0	-	-	-	-	-	-	-	7	0	-	74	0	27	0	0	-	172
21号	えさん		1	25	0	-	0	0	-	0	2	-	0	-	-	-	0	0	-	-	-	-	-	-	-	4	0	-	28	0	15	25	0	-	100
23号			7	93	0	-	0	9	-	17	7	-	7	-	-	0	0	0	-	-	-	0	-	-	-	0	0	-	84	0	23	85	0	-	332
25号			1	26	0	-	0	4	-	1	0	-	0	-	-	-	0	0	-	-	-	-	-	-	-	11	0	-	22	0	2	28	0	-	95
27号			0	64	7	-	0	43	-	43	43	-	7	-	-	-	68	9	-	-	-	-	-	-	-	12	-	-	68	0	33	103	0	-	500
28号	戸井		1	55	1	-	0	38	-	38	38	-	1	-	-	-	99	0	-	-	-	-	-	-	-	12	-	-	99	3	59	6	0	-	450
30号			0	34	2	-	-	19	-	19	19	-	2	-	-	-	0	0	-	-	-	-	-	-	-	0	-	-	34	2	20	0	0	-	151
32号	函館市		0	33	1	-	0	5	0	5	0	-	6	-	-	-	1	-	-	-	-	-	-	-	-	3	0	-	7	4	13	3	1	-	82
34号	銭亀沢		16	45	5	-	5	16	16	16	16	-	5	-	-	-	24	-	-	-	-	-	-	-	-	16	-	-	24	-	18	24	-	-	246
36号	函館市		0	42	0	-	0	5	0	5	0	-	3	-	-	11	5	-	-	-	-	-	-	-	-	4	-	-	60	3	11	5	0	-	154
38号			0	16	0	-	0	1	0	9	0	-	4	-	-	8	0	15	-	-	-	-	-	-	-	5	0	0	22	0	22	9	1	-	112
40号			1	0	-	-	-	-	-	4	2	-	0	0	0	30	0	0	0	0	0	0	-	-	-	22	-	46	0	0	11	11	0	14	141
42号			-	0	-	-	-	0	2	1	0	1	0	-	0	5	7	-	-	-	-	0	-	-	-	2	-	0	14	1	0	0	0	-	33
44号	上磯郡		-	0	-	-	-	1	4	5	4	1	0	-	-	3	9	0	-	-	-	-	-	-	-	0	-	0	9	0	2	0	0	-	38
46号			-	0	-	-	-	0	10	6	2	2	0	-	-	0	17	-	-	-	-	-	-	-	0	15	-	0	17	0	7	1	0	-	77
48号			-	2	-	-	11	11	-	11	11	-	2	-	-	-	22	2	-	-	-	-	-	-	-	57	7	-	23	1	19	0	57	-	236
50号	福島吉岡		0	11	-	0	2	53	53	53	53	-	14	-	-	-	56	0	-	-	-	-	-	-	-	49	-	-	58	0	46	30	1	-	479
52号			0	4	-	0	0	61	61	61	61	0	3	-	-	-	57	-	-	-	-	-	-	-	-	52	-	-	67	-	64	22	0	-	513
54号	松前さくら		0	33	-	0	17	221	17	221	0	17	33	-	-	-	188	0	-	-	-	0	-	-	-	19	-	-	193	-	65	78	5	-	1,107
56号			-	9	-	-	-	14	-	14	-	5	0	-	-	-	0	5	-	-	-	0	9	-	-	-	-	-	0	-	1	9	0	-	66
58号			-	0	-	-	-	0	-	0	-	1	0	-	-	-	0	1	-	-	-	0	-	-	-	-	-	-	3	-	1	0	0	-	6
合計			171	1,308	163	0	91	729	163	854	361	27	256	0	8	181	1,411	139	0	10	5	0	9	10	57	450	173	304	2,052	113	968	1,448	65	14	11,540

②第二種・第三種共同漁業権〔単有〕

(令和5年度)

漁業権番号	組合名	漁業名称	第二種																							第三種							
			あんこう・かすべ刺し網	かれい刺し網	さめ刺し網	しらうお刺し網	たなご刺し網	たら刺し網	ちか・きゅうりうお刺し網	ながずか刺し網	にしん刺し網	はたはた刺し網	ひらめ刺し網	ほっけ・めばる刺し網	ほっけ・めばる・さば刺し網	ほていうお刺し網	ちか・たなご小型定置網	はたはた小型定置網	かれい・いか・いわし小型定置網	ほっけ・かれい・いか小型定置網	ます・ほっけ・かれい小型定置網	ます・ほっけ・いか小型定置網	ほっけ・いわし・いかなご小型定置網	すけとうだら底建網	ほっけ・かれい底建網	がざみかこ	くりがにかこ	ひらつめがにかこ	はもどう	合計	たなご地びき網	ちか地びき網	合計
2号	長万部		-	9	-	1	-	-	1	1	1	6	-	-	0	-	2	-	-	25	-	-	13	11	-	-	-	1	71	-	0	0	
4号	八雲町		-	40	-	5	-	-	1	3	5	11	-	-	-	10	10	-	-	9	-	-	3	5	-	-	-	10	112	-	0	0	
6号	落部		-	29	-	0	-	-	4	16	0	0	-	-	-	0	1	-	-	10	-	-	18	11	-	-	-	9	98	-	0	0	
8号	森		-	41	-	-	-	-	4	11	10	15	-	-	6	-	19	20	-	-	-	4	109	101	-	-	-	22	362	-	2	2	
10号	砂原		-	66	-	-	-	-	0	0	9	8	-	-	0	-	-	-	-	-	-	4	16	16	-	-	-	7	126	-	0	0	
12号	鹿部		-	31	-	-	-	0	0	5	0	5	-	-	18	14	-	2	-	-	0	-	-	-	-	-	-	-	75	-	0	0	
14号	南かやべ		30	55	-	-	-	30	30	50	50	30	-	-	68	67	-	3	-	-	4	-	-	2	-	-	-	-	419	-	5	5	
16号			3	26	-	-	-	0	0	0	0	0	-	-	30	32	-	0	-	-	13	-	-	-	-	-	-	-	104	-	0	0	
18号			-	8	-	-	-	-	-	-	-	-	0	-	0	8	-	-	-	-	-	-	-	-	-	-	-	-	16	-	-	0	
20号			-	4	-	-	-	-	-	-	-	-	0	-	3	4	-	-	-	0	-	-	-	0	-	-	-	-	11	-	-	0	
22号	えさん		-	0	-	-	-	-	-	-	-	-	0	-	0	6	-	-	-	0	-	-	-	0	-	0	0	-	6	-	0	0	
24号			-	3	-	-	-	-	-	-	-	-	0	-	8	10	-	-	-	0	-	-	-	0	-	-	-	-	21	-	0	0	
26号			-	0	-	-	-	-	-	-	-	-	0	-	0	7	-	-	-	0	-	-	-	0	-	-	-	-	7	-	-	0	
29号	戸井		-	0	-	-	0	0	-	-	-	-	0	-	8	6	1	-	-	0	-	-	-	-	-	-	-	-	15	-	-	0	
31号			-	0	-	-	0	-	-	-	-	-	0	-	1	1	0	-	-	0	-	-	-	-	-	-	-	0	2	-	-	0	
33号	函館市		-	1	-	-	3	-	1	-	-	-	2	-	2	1	0	-	-	0	-	-	-	0	-	-	-	-	10	0	-	0	
35号	銭亀沢		-	2	-	-	5	0	-	-	-	-	2	-	1	2	0	-	-	1	-	-	-	1	-	-	-	-	14	-	-	0	
37号	函館市		-	1	-	-	0	-	0	-	-	-	0	-	0	0	0	-	-	1	-	-	-	0	-	-	-	-	2	-	-	0	
39号			-	6	-	-	-	-	0	-	-	-	0	-	2	6	5	-	-	4	-	-	-	9	-	3	-	0	35	-	0	0	
41号			-	27	-	4	-	-	4	-	-	-	27	19	-	-	-	-	37	-	-	-	-	11	1	19	-	5	154	-	0	0	
43号			-	10	-	-	2	-	2	-	-	-	0	0	-	-	-	-	1	-	-	-	-	5	-	5	-	-	25	-	-	0	
45号	上磯郡		-	2	-	-	2	-	-	-	-	-	0	0	-	-	-	-	2	-	-	-	-	5	-	3	-	-	14	-	-	0	
47号			-	7	-	-	0	-	-	-	-	-	0	-	-	-	-	-	-	0	-	-	-	3	-	-	-	10	-	-	0		
49号			-	0	-	-	1	-	-	-	-	-	0	0	-	-	-	-	-	1	-	-	-	11	-	-	-	0	13	-	-	0	
51号	福島吉岡		-	0	-	-	7	-	-	-	-	-	0	1	-	-	-	-	-	4	-	-	-	1	-	-	-	-	13	-	-	0	
53号			-	0	-	-	3	-	-	-	-	-	0	1	-	-	-	-	-	10	-	-	-	1	-	-	-	-	15	-	-	0	
55号			-	1	0	-	1	-	-	-	0	-	5	1	-	-	4	-	-	56	-	-	-	2	-	-	-	-	70	-	-	0	
57号	松前さくら		0	0	6	-	-	-	-	-	-	0	8	-	-	-	-	-	-	0	-	-	-	-	-	-	-	-	14	-	-	0	
59号			-	0	0	-	-	0	-	-	-	-	0	1	-	-	-	-	-	-	-	-	-	0	-	-	-	-	1	-	-	0	
合計			33	369	6	10	24	30	47	86	75	75	36	31	147	164	39	38	40	77	44	17	8	159	195	1	30	0	54	1,835	0	7	7

③第一種・第二種共同漁業権〔共有〕

(令和5年度)

第一種			第二種																		
漁業権番号	漁業名称 組合名	たこ	漁業権番号 組合名	あんこう・かすべ刺し網	いわし刺し網	かすべ刺し網	かれい刺し網	さめ刺し網	たら刺し網	ながずか刺し網	にしん刺し網	はたはた刺し網	ひらめ刺し網	ぶり刺し網	ほっけ・めばる刺し網	ほっけ・めばる・さば刺し網	めばる・かじか・ほっけ刺し網	ほっけ・かれい底建網	はもどう	合計	
																					渡胆1号
八雲町	0	八雲町	-	-	0	0	-	-	0	0	0	-	-	-	-	0	-	-	0		
落部	38	落部	-	-	6	29	-	-	0	0	0	-	-	-	-	0	-	-	35		
森	106	森	-	-	5	41	-	-	0	10	15	-	-	-	-	0	-	-	71		
砂原	6	砂原	-	-	28	66	-	-	0	12	8	-	-	-	-	0	-	-	114		
合計	151	合計	-	-	39	139	-	-	0	22	23	-	-	-	-	0	-	-	223		
60号	長万部	12	61号	長万部	-	0	-	6	-	0	0	0	1	-	-	-	0	-	-	0	7
	八雲町	11		八雲町	-	0	-	26	-	1	0	2	0	-	-	-	0	-	-	2	31
	落部	38		落部	-	0	-	29	-	0	0	0	0	-	-	-	0	-	-	0	29
	森	106		森	-	0	-	41	-	5	8	10	15	-	-	-	0	-	-	22	101
	砂原	6		砂原	-	0	-	66	-	0	0	9	8	-	-	-	0	-	-	0	83
	合計	173		合計	-	0	-	168	-	6	8	21	24	-	-	-	0	-	-	24	251
62号	鹿部	20	63号	鹿部	0	-	-	24	-	0	0	0	0	-	0	-	32	-	-	-	56
	南かやべ	49		南かやべ	28	-	-	57	-	30	20	45	20	-	15	-	63	-	-	-	278
	合計	69		合計	28	-	-	81	-	30	20	45	20	-	15	0	95	-	-	-	334
64号	えさん	4	65号	えさん	-	0	2	0	0	0	-	-	-	0	0	-	24	-	0	-	26
	戸井	112		戸井	-	0	0	0	0	0	-	-	-	0	0	-	8	-	0	-	8
	銭亀沢	0		銭亀沢	-	0	0	2	0	0	-	-	-	2	0	-	2	-	0	-	6
	函館市	8		函館市	-	0	0	1	0	0	-	-	-	0	0	-	1	-	2	-	4
	合計	124		合計	-	0	2	3	0	0	-	-	-	2	0	-	35	-	2	-	44
66号	函館市	0	67号	函館市	0	0	-	0	0	0	-	-	-	0	0	0	-	-	-	-	0
	上磯郡	17		上磯郡	0	0	-	0	0	0	-	-	-	0	0	0	-	-	-	-	0
	福島吉岡	12		福島吉岡	0	0	-	0	0	0	-	-	-	0	0	2	-	-	-	-	2
	松前さくら	7		松前さくら	0	0	-	0	0	6	-	-	-	0	0	7	-	-	-	-	13
	合計	36		合計	0	0	-	0	0	6	-	-	-	0	0	9	-	-	-	-	15
			68号	函館市	-	-	-	-	0	0	-	-	-	-	-	0	-	-	-	-	0
				上磯郡	-	-	-	-	0	0	-	-	-	-	-	0	-	-	-	-	0
				福島吉岡	-	-	-	-	0	0	-	-	-	-	-	0	-	-	-	-	0
				松前さくら	-	-	-	-	0	0	-	-	-	-	-	1	-	-	-	-	1
				合計	-	-	-	-	0	0	-	-	-	-	-	1	-	-	-	-	1

## (2) 区画漁業権(令和5年度)

管内の区画漁業権は、令和5年9月に現在の第15次区画漁業権が免許され、組合を被免許者とした特定区画漁業権が65件、区画漁業権が2件免許されています。

長万部町から森町までの噴火湾海域は、ほたてがいが主な養殖物であり、それ以外の地区ではこんぶが広く設定されています。養殖業の占める生産高が組合の全漁業生産の9割を超える組合もあり、管内の太宗漁業の1つとして位置づけられています。

令和5年行使承認数

(-印は漁業権設定なし)

組合名	漁場番号	漁業の名称									
		あわび	うに	かき	こんぶ	ほたてがい	ほや	わかめ	ひじき	ほっけ	計
長万部	長海区第1号	-	-	0	-	133	0	-	-	-	133
八雲町	八海区第1号	-	-	-	0	92	6	-	-	-	98
落部	八海区第1、2号	-	0	-	-	120	120	-	-	-	240
森	森海区第1号	-	-	9	-	114	43	-	-	-	166
砂原	森海区第2、3号	-	-	6	7	66	27	-	-	-	106
鹿部	鹿海区第1～3号	-	-	0	28	158	0	-	-	-	186
南かやべ	函海区第1、2号	30	36	-	396	10	43	26	-	-	541
えさん	函海区第3～10号	-	2	0	104	3	-	-	-	-	109
戸井	函海区第11～15号	-	-	-	59	-	-	0	-	-	59
銭亀沢	函海区第17、18号	-	-	-	15	-	-	0	-	-	15
函館市	函海区第16、19号	-	-	-	41	-	-	8	-	-	49
上磯郡	北斗海区第1～3号	1	-	9	17	3	0	35	-	-	65
	木海区第1～5号	-	25	2	5	4	1	11	-	-	48
	知海区第1～4号	9	28	44	29	38	9	35	-	-	192
福島吉岡	福海区第1～4号	-	-	-	70	-	-	0	-	-	70
松前さくら	松海区第1～23号	-	11	-	8	-	-	4	-	8	31
合計		40	102	70	779	741	249	119	0	8	2,108

### (3) 定置漁業権(令和6年～令和10年)

管内では、いか・まぐろ・いわし・さけなどを目的とする春秋網とさけを中心に、いか・いわし・すけとうだら・かれいなどを目的とする秋網の2種類の定置漁業権があり、令和6年1月1日から令和10年12月31日まで第15次定置漁業権が免許されています。

海域	漁協名	春					秋					統計	漁業時期・操業期間等	
		いか・いわし・さけ・すけとうだら	まぐろ・いか・さけ	まぐろ・いか・ぶり・さけ	いか・ぶり・さけ	いか・さけ	さけ	さけ・かれい・すけとうだら	さけ・かれい	さけ・いわし	さけ・いか・すけとうだら			さけ・いか
噴火湾	長万部						23					23	[春秋網] [操業期間] 4/11~12/25 4/1~4/10 4/11~12/25 12/26~12/31	
	八雲町						12					12		
	落部						6					6	[秋網] [操業期間] 9/1~12/20 《八雲町、落部、森》	
	森	10									7	17	8/25~8/31 9/1~12/20	
	砂原	2									2	4	《長万部、砂原》 9/1~12/20	
南	鹿部		1								2	3	[春秋網] [操業期間] 3/11~12/25 《鹿部、楳法華》	
	なかやべ	大船										1	1	3/1~3/10 3/11~12/25 12/26~12/31
		臼尻		3								3	6	《なかやべ》
		川汲		4								4	8	1/1~3/10 3/11~12/25 12/26~12/31
		尾札部		4								5	9	[秋網] [操業期間] 9/1~12/14
		木直		8								5	13	9/1~12/14
	楳法華			2								2		
	えさん	古武井				1							1	[春秋網] [操業期間] 3/11~12/25 3/1~3/10 3/11~12/25 12/26~12/31
		尻岸内				2							2	[秋網] (さけ) [操業期間] 9/1~12/12
		日浦				1							1	
戸井	東戸井					2						2	8/25~8/31 9/1~12/12 12/13~12/17	
	戸井						1					1	(いか・ぶり・さけ、ぶり・さけ) [操業期間] 8/1~12/25	
	銭亀沢						4					4	7/22~7/31 8/1~12/25 12/26~12/31	
	函館						8					8		
上磯郡	上磯町										29	29		
	上磯はまなす										9	9	[秋網] [操業期間] 9/1~12/20	
	木古内町									3		3	9/1~12/20	
	知内町									2		2		
	福島吉岡									2		2		
日本海	松前さくら						1					2	[秋網] [操業期間] 9/1~12/20 (ほっけ・かれい・さけ) 9/1~12/20	
	合計	12	20	2	4	2	14	41	7	38	9	20	2	171

#### (4)内水面共同漁業権

漁場番号	漁業権者	漁業の名称	漁業の時期	漁業の区域	存続期間
渡内共第1号	大沼漁業協同組合	第1種 じゅんさい	1. 1～12. 31	下記のとおり	令和5. 9. 1～ 令和10. 8. 31
		第5種 こいわかさぎふえび			
渡内共第2号	八雲町漁業協同組合	第5種 あゆ	1. 1～12. 31		

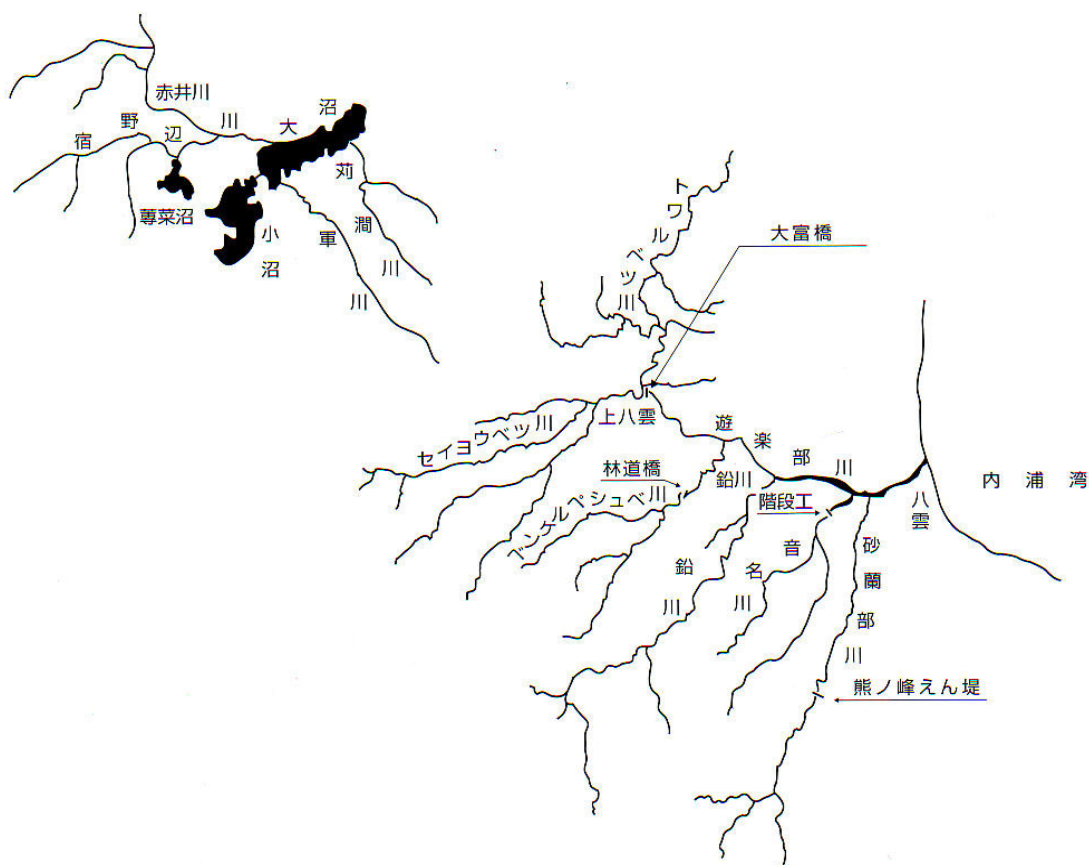
漁場の区域

渡内共第1号

渡内共第2号

大沼の区域、小沼の区域、蓴菜沼の区域、宿野辺川本流及び支流の区域、軍川本流及び支流の区域並びに苅澗川本流及び支流の区域

大富橋上流端の線から下流の遊楽部川本流の区域、ペンケルベシュベ林道橋上流端の線から下流のペンケルベシュベ川本流及び支流の区域、鉛川本流及び支流の区域、音名川一号階段工上流端の線から下流の音名川本流及び支流の区域並びに熊ノ峰えん堤上流端の線から下流の砂蘭部川本流及び支流の区域



## [参考]漁業種類別海区漁業調整委員会承認件数

### (1) 日本海まぐろ漁業連合海区 (まぐろ漁業)

操業期間 (1) 渡島、檜山海域 5/1～翌年1/31  
 (2) その他の海域 7/1～12/31

(令和5年度)

操業海域						所 属 地 区												
						渡島	檜山	宗谷	留萌	石狩 後志	計	青森	秋田	和歌 山	千葉	三重	計	合計
渡島						115	67				182	42				42	224	
渡島	宗谷	留萌	石狩 後志	武蔵 堆	特定						0					0	0	
渡島	宗谷	留萌	石狩 後志	武蔵 堆							0			1		1	1	
渡島	宗谷	留萌		武蔵 堆							0					0	0	
渡島		留萌	石狩 後志	武蔵 堆	特定	2					2					0	2	
渡島		留萌		武蔵 堆	特定				1		1					0	1	
渡島		留萌		武蔵 堆							0					0	0	
渡島		留萌								2	0					2	2	
渡島			石狩 後志								2					0	2	
	宗谷							46			46					0	46	
	宗谷			武蔵 堆				20			20					0	20	
		留萌						31			31					0	31	
		留萌		武蔵 堆	特定			8			8					0	8	
		留萌		武蔵 堆				16			16					0	16	
		留萌			特定			1			1					0	1	
			石狩 後志								43	43				0	43	
合計						117	67	66	57	45	352	44	0	0	1	0	45	397

### (2) 渡島海区海峡東部海域 (まぐろはえ縄漁業)

操業期間 6/1～1/31

(令和5年度)

松前さくら	函館市	戸井	えさん	道内計	千葉県	道外計	合計
0	1	18	10	29	1	1	30

## 7. 遊漁船業の現況

市町村名	令和5年12月31日現在			
	登録件数	登録隻数	登録隻数	
			専業船	兼業船
松 前 町	12	13	1	12
福 島 町	5	6	3	3
知 内 町	15	15	2	13
木 古 内 町				
北 斗 市	7	9	8	1
函 館 市	54	59	12	47
旧 函 館 市	18	19	12	7
旧 戸 井 町	7	7		7
旧 恵 山 町	25	29		29
旧 檜 法 華 村				
旧 南 茅 部 町	4	4		4
鹿 部 町	3	4	1	3
森 町	2	2		2
旧 砂 原 町	2	2		2
旧 森 町				
八雲町(旧八雲町)	18	19	5	14
長 万 部 町	6	8	2	6
七 飯 町	1	1	1	
計	123	136	35	101

