

## 渡島総合振興局管内各市町村概要

<p><b>● 函館市</b></p> <p>● 函館市 人口 / 251,207人 面積 / 677.83㎢ (内農地面積: 田227ha 畑1,710ha) TEL / 0138-21-3111 <a href="http://www.city.hakodate.hokkaido.jp/">http://www.city.hakodate.hokkaido.jp/</a> 特産加工品 / 昆布しょうゆ・いかそーめん</p> 	<p><b>● 七飯町</b></p> <p>● 七飯町 人口 / 27,984人 面積 / 216.75㎢ (内農地面積: 田1,300ha 畑1,690ha) TEL / 0138-65-2511 <a href="http://www.town.nanae.hokkaido.jp/">http://www.town.nanae.hokkaido.jp/</a> 特産加工品 / りんごワイン・りんごジュース 赤松街道</p> 
<p><b>● 北斗市</b></p> <p>● 北斗市 人口 / 45,386人 面積 / 397.44㎢ (内農地面積: 田2,340ha 畑1,910ha) TEL / 0138-73-3111 <a href="http://www.city.hokuto.hokkaido.jp/">http://www.city.hokuto.hokkaido.jp/</a> 特産加工品 / 障屋桜・マルメロ</p> 	<p><b>● 鹿部町</b></p> <p>● 鹿部町 人口 / 3,783人 面積 / 110.64㎢ (内農地面積: 田-ha 畑230ha) TEL / 01372-7-2111 <a href="http://www.town.shikabe.lg.jp/">http://www.town.shikabe.lg.jp/</a> 特産加工品 / しかべたらこ</p> 
<p><b>● 松前町</b></p> <p>● 松前町 人口 / 6,705人 面積 / 293.25㎢ (内農地面積: 田33ha 畑403ha) TEL / 0139-42-2275 <a href="http://www.e-matsumae.com/">http://www.e-matsumae.com/</a> 特産加工品 / 松前漬・ひろっこ鍋 あわびうに造り</p> 	<p><b>● 森町</b></p> <p>● 森町 人口 / 15,081人 面積 / 368.79㎢ (内農地面積: 田373ha 畑2,240ha) TEL / 01374-2-2181 <a href="http://www.town.hokkaido-mori.lg.jp/">http://www.town.hokkaido-mori.lg.jp/</a> 特産加工品 / オニウシ焼酎・鞆そば茶 駒ヶ岳牛乳・ブルーベリー</p> 
<p><b>● 福島町</b></p> <p>● 福島町 人口 / 3,797人 面積 / 187.28㎢ (内農地面積: 田62ha 畑44ha) TEL / 0139-47-3001 <a href="http://www.town.fukushima.hokkaido.jp/">http://www.town.fukushima.hokkaido.jp/</a> 特産加工品 / スルメ</p> 	<p><b>● 八雲町</b></p> <p>● 八雲町 人口 / 15,578人 面積 / 956.02㎢ (内農地面積: 田520ha 畑6,080ha) TEL / 01377-2-2111 <a href="http://www.town.yakumo.lg.jp/">http://www.town.yakumo.lg.jp/</a> 特産加工品 / おほこ漬・イチゴジャム 元山牧場牛乳・海洋深層水</p> 
<p><b>● 知内町</b></p> <p>● 知内町 人口 / 4,124人 面積 / 196.75㎢ (内農地面積: 田1,090ha 畑447ha) TEL / 01392-5-6161 <a href="http://www.town.shiruiuchi.hokkaido.jp/">http://www.town.shiruiuchi.hokkaido.jp/</a> 特産加工品 / レッドキス・紅かひ千枚漬</p> 	<p><b>● 長万部町</b></p> <p>● 長万部町 人口 / 5,050人 面積 / 310.76㎢ (内農地面積: 田0ha 畑2,450ha) TEL / 01377-2-2000 <a href="http://www.town.oshamambe.lg.jp/">http://www.town.oshamambe.lg.jp/</a> 特産加工品 / おしやまんべ焼酎</p> 
<p><b>● 木古内町</b></p> <p>● 木古内町 人口 / 3,927人 面積 / 221.87㎢ (内農地面積: 田557ha 畑425ha) TEL / 01392-2-3131 <a href="http://www.town.kikonai.hokkaido.jp/">http://www.town.kikonai.hokkaido.jp/</a> 特産加工品 / みそぎの舞</p> 	<p><b>● 北海道渡島総合振興局</b></p> <p>● 北海道渡島総合振興局 人口 / 382,622人 面積 / 3,936㎢ (内農地面積: 田6,502ha 畑17,629ha) TEL / 0138-47-9400 (総合案内) 0138-83-7238 (農村振興課) <a href="http://www.oshima.pref.hokkaido.lg.jp/">http://www.oshima.pref.hokkaido.lg.jp/</a></p>

# 令和3年度(2021年度) 渡島総合振興局管内 農業農村整備事業概要



函館市: 桔梗高台地区ぶどうの苗木



北斗市: ハウス内のネギ



函館市: 大根の作付け風景

# 渡島総合振興局管内の概要

## 地勢

渡島管内は、北海道の南西部、渡島半島の東側に位置しており、総面積は3,936km<sup>2</sup>で全道の約5%を占め、長崎県(約4,132km<sup>2</sup>)の広さに匹敵します。

日本海に面する南西部の松前町から、南に津軽海峡、東に太平洋を巡り噴火湾に面する北端の長万部町まで約400kmの非常に長い海岸線を有するのも特徴です。

また、中央部には常時観測火山駒ヶ岳があり、山麓の大沼・小沼・蓴菜沼の3湖沼を含む一帯は大沼国定公園に指定されています。

このほか、「松前・矢越」、「恵山」、「檜山」の3つの道立自然公園があり風光明媚な自然環境を形作っています。

## 人口

渡島管内の人口は、約40万人(H27国勢調査)で、14(総合)振興局の中では、石狩、上川に次いで人口が多く、全道の約8%を占めていますが、昭和55年をピークに減少し続けています。

特に、函館市では管内人口に対し3分の2近くを占めており、隣接する北斗市、七飯町を含んだ函館圏に管内人口の約84%が集中しています。

管内の市町村数は、平成16年12月1日の函館市と近隣の戸井町、恵山町、榎法華村、南茅部町との合併を始めとして、平成17年4月1日に森町と砂原町が、同年10月1日に八雲町と熊石町(檜山管内)が、さらに平成18年2月1日には上磯町と大野町の合併により道内で35番目の市となる北斗市が誕生し、管内は2市9町となっています。

## 気候

渡島管内の気候は、道内でも全般的に寒暖の差がなく温帯で積雪も比較的少ないため、農耕に適した期間は長いですが、夏の最高気温がやや低い地域でもあります。

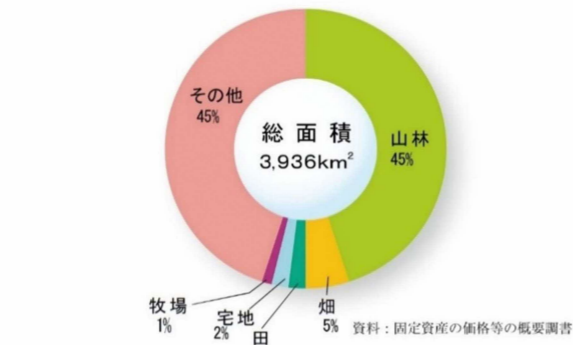
渡島半島を挟んで南西側(日本海側)、南東側(太平洋側)の両方から暖かく湿った空気が入りやすいため、降水量は比較的多くなっています。

## 土壌

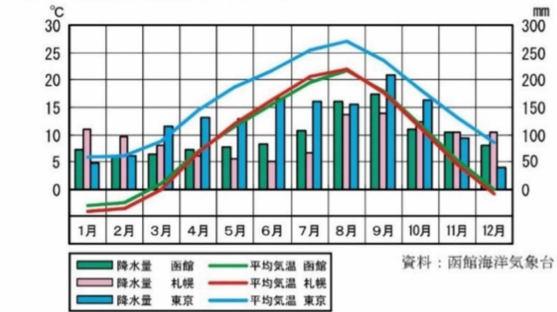
渡島管内の土壌は駒ヶ岳(1,131m)の噴火に伴う火山噴出物が広く分布しています。火山性土は火山活動による各種の火山灰が堆積してきた土壌の総称であり、一般的には透水性は良いです。しかし、排水不良の地形に堆積したものは排水不良となりやすい土壌です。また、りん酸吸収力が高いのも特徴です。

火山灰に覆われていない低地土や泥炭土なども河川及び海岸沿いの低地に分布していますが、その面積は火山性土壌に比べてわずかです。

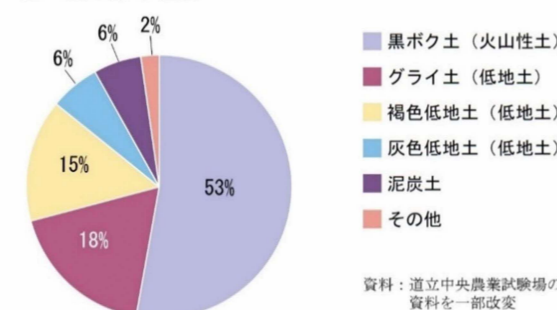
○土地面積及び土地の利用割合



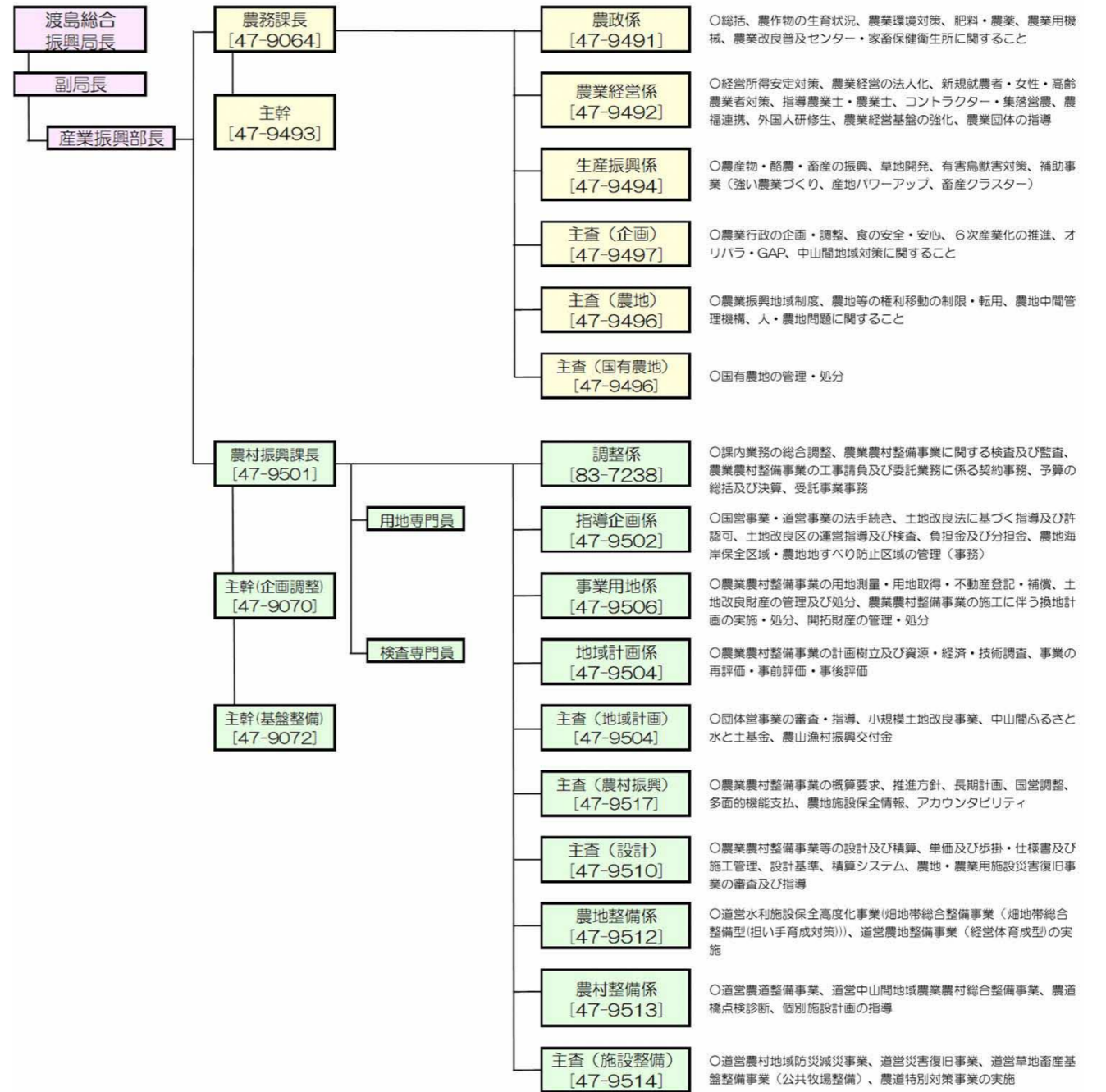
○平均気温と降水量(平年)



○土壌の分布状況



# 渡島総合振興局産業振興部(農業関係)機構図



# 渡島合同庁舎・大野監督員詰所

**渡島合同庁舎**  
 住所：〒041-8558 函館市美原4丁目6番16号  
 電話：0138-83-7238  
 ファックス：0138-47-9213



**大野監督員詰所**  
 住所：〒041-1242 北斗市渡383-1  
 電話：0138-75-0030

