

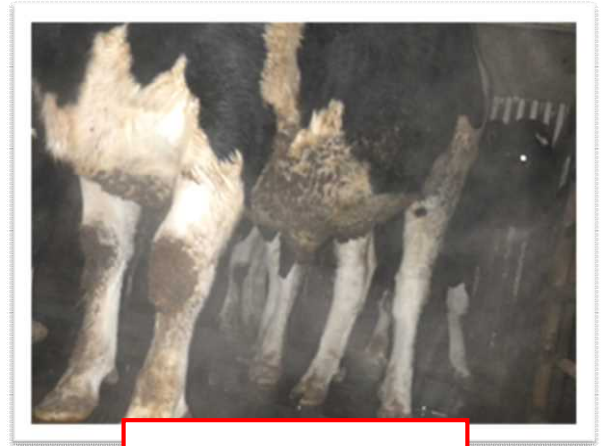
# と畜場に出荷する牛はヨロイの除去を！

「ヨロイ」とは、糞便が体表に付着し、固まったものをいいます。

特に冬季間に多く見られます。

## ①ヨロイの危険性について

ヨロイ（糞便）には、食中毒や感染症の原因となる腸管出血性大腸菌O157などの病原微生物がいます。このヨロイが剥皮後の枝肉を汚染すると、食中毒や感染症の原因になります。また、頑固に付着したヨロイは高圧洗浄でも容易に除去できず、多大な労力と時間をかけ除去する必要があり、と畜場作業者の負担となっています。



不適：ヨロイあり

適：ヨロイなし

## ②と畜場の HACCP 義務化について

と畜場では令和3年6月から法令により HACCP に基づく衛生管理が義務化されます。これは、と畜作業の各工程で衛生的な取扱いを実施するためのものです。



## ③ヨロイが枝肉についた場合は…

HACCP に基づく衛生管理では、ヨロイにより枝肉が汚染された場合、その部分を削り取る必要があるため、枝肉の価値が低下する可能性があります。

**ヨロイを付けない飼養管理を行い、  
ヨロイを除去してから出荷しましょう！**