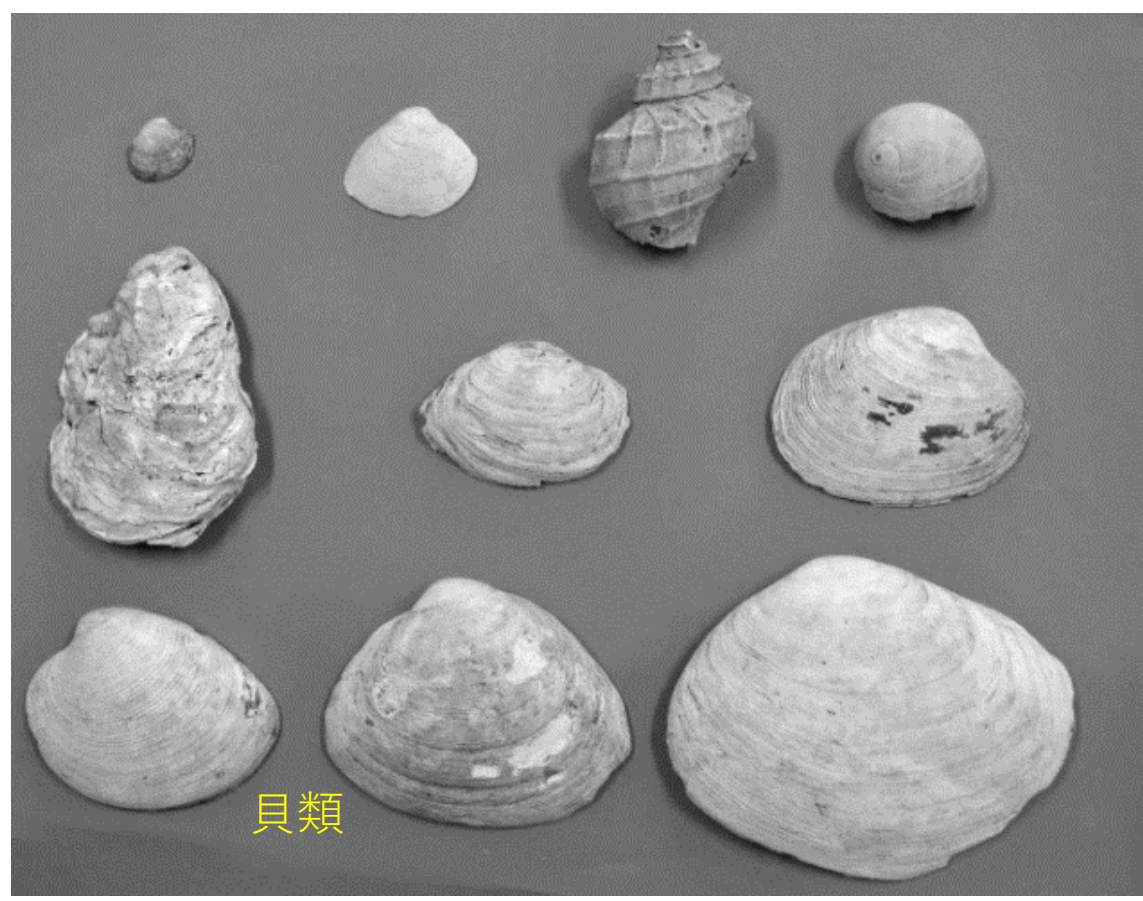
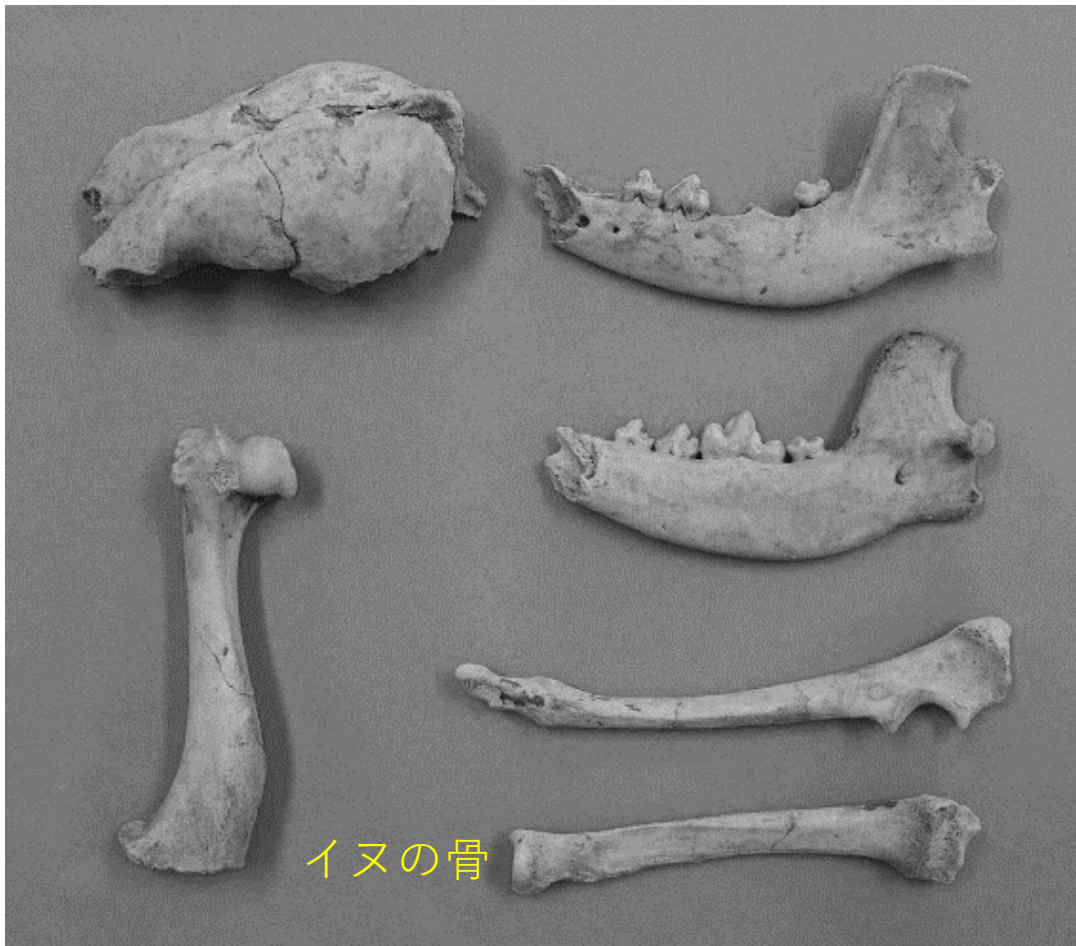




動物の骨や土器出土状況



貝類



イヌの骨



イヌの骨出土状況



貝塚の堆積状況



動物の骨出土状況

八雲町郷土資料館企画展 **貝塚から縄文時代の生活文化を考えてみよう！**

重要文化財 **コタン温泉遺跡出土品展**

10月4日(火)～11月6日(日) 会場: 木彫り熊資料館

9時～4時30分 休館日:毎週月曜日 **※10/10(月)11/3(水)は開館します。**

