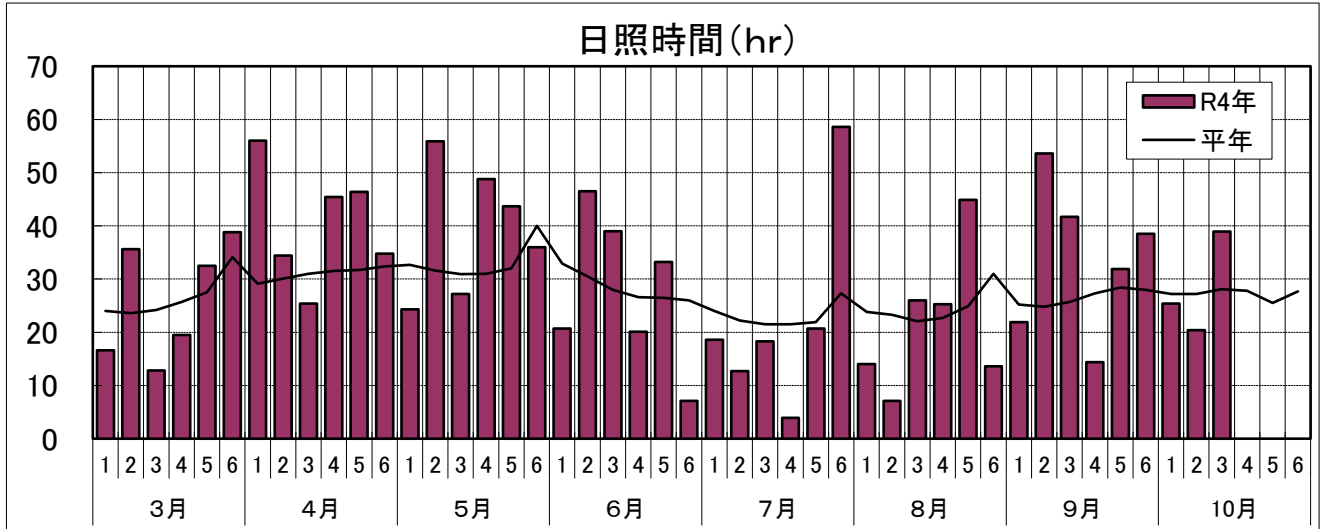
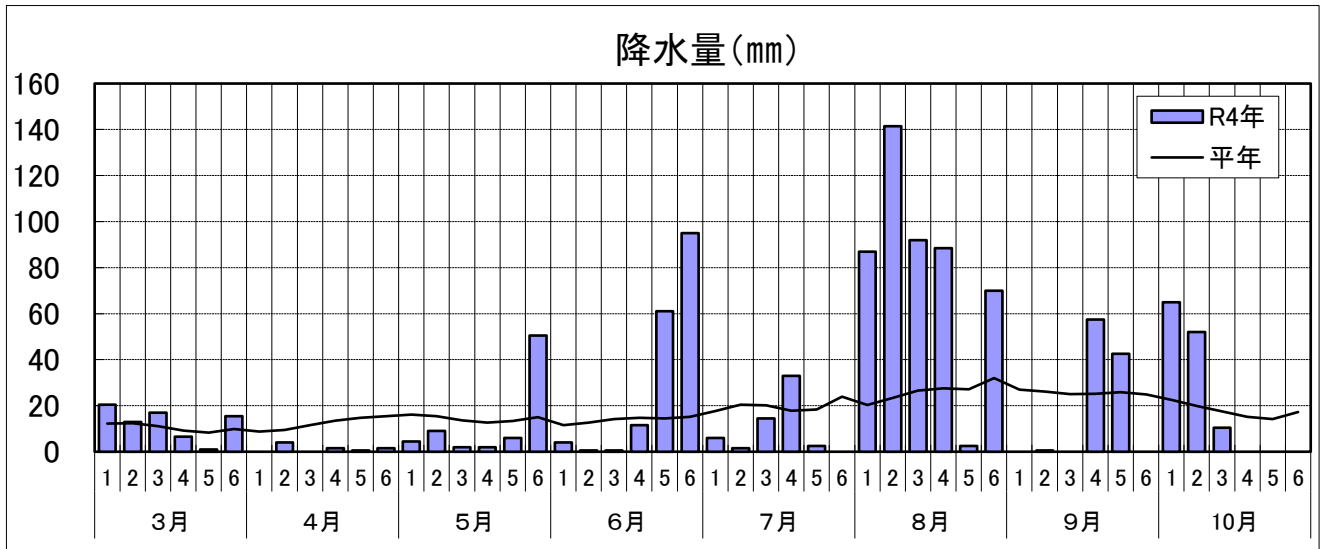
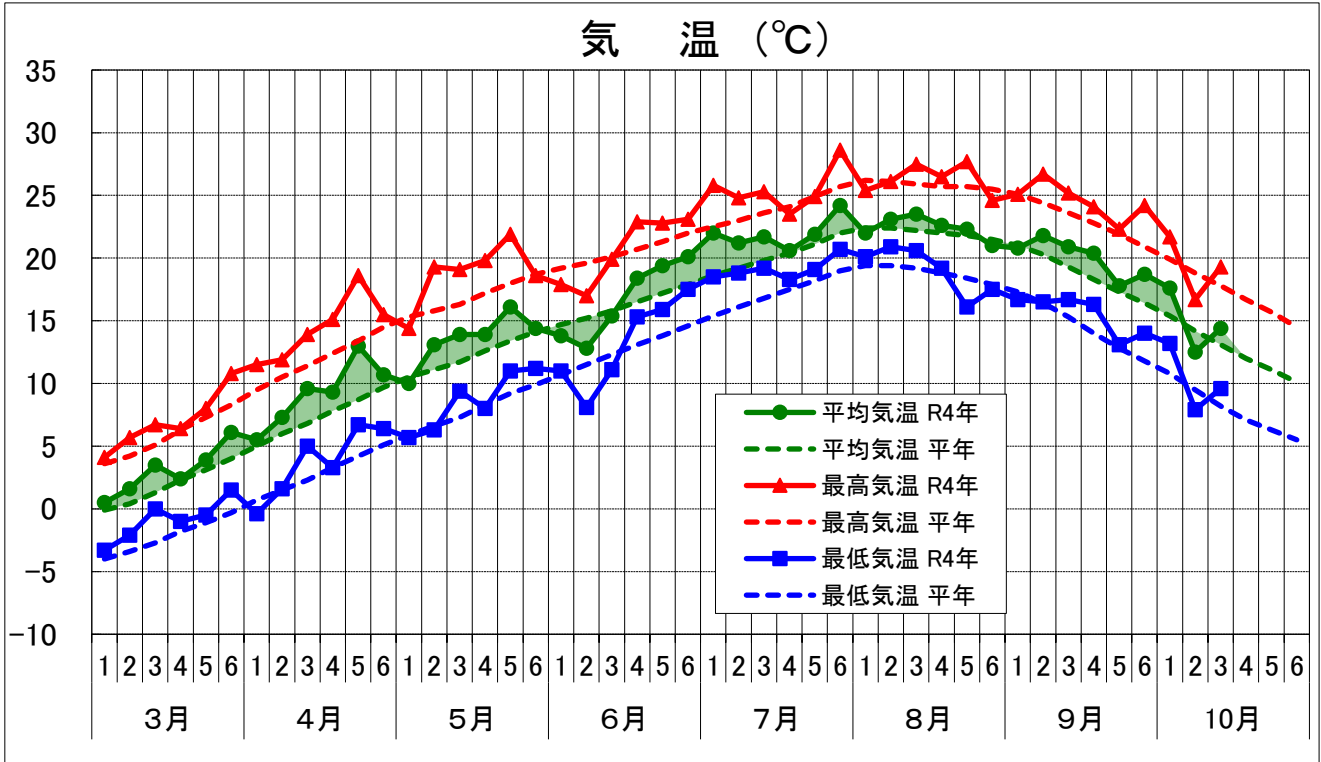
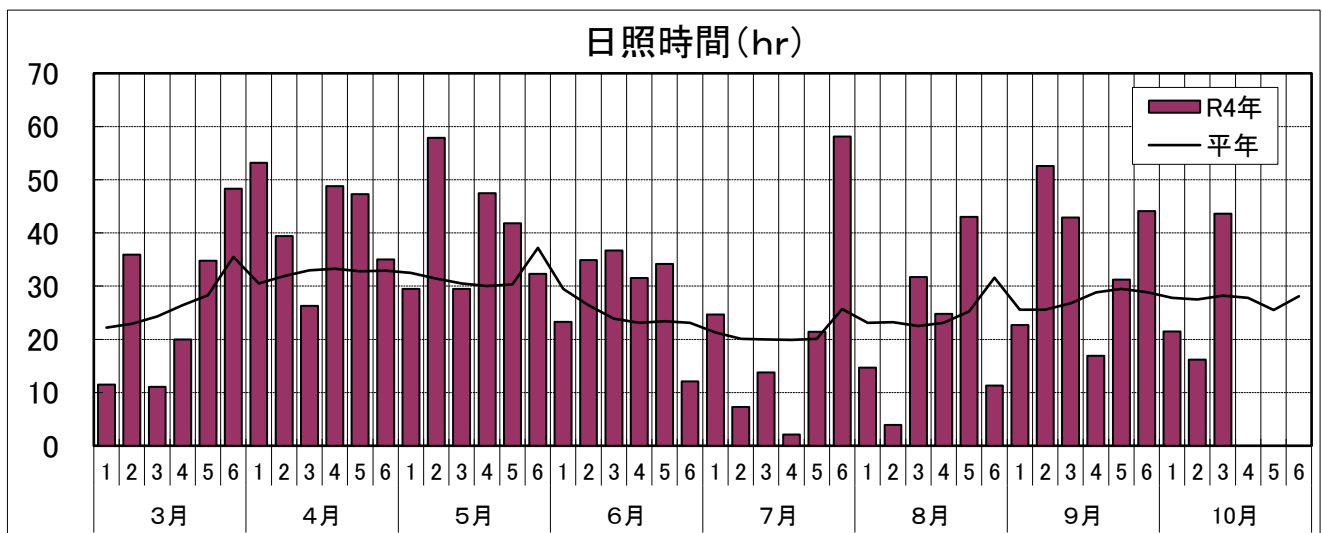
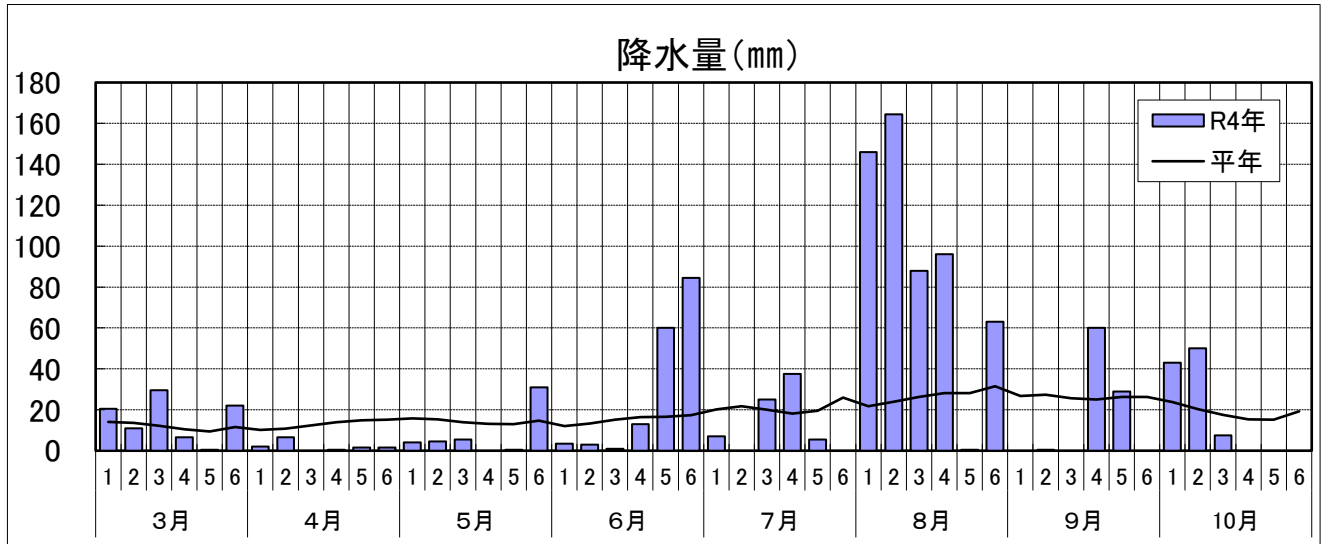
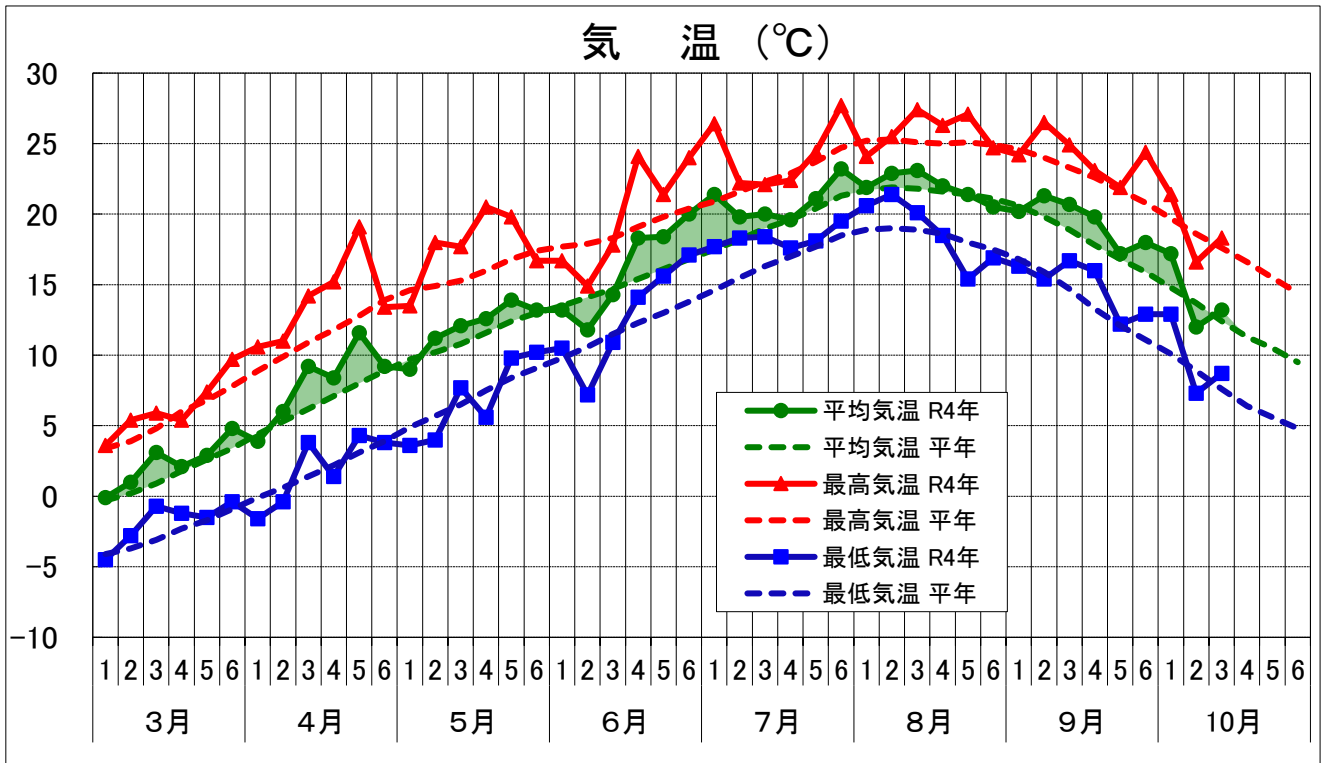


# 令和4年 気象図（半旬別） 函館アメダス

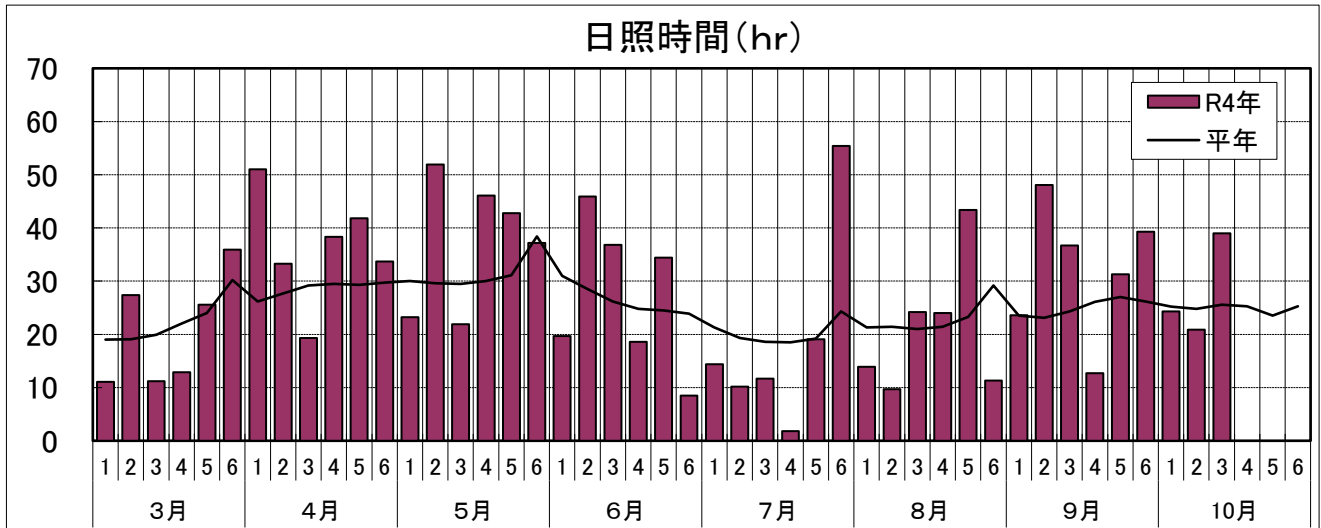
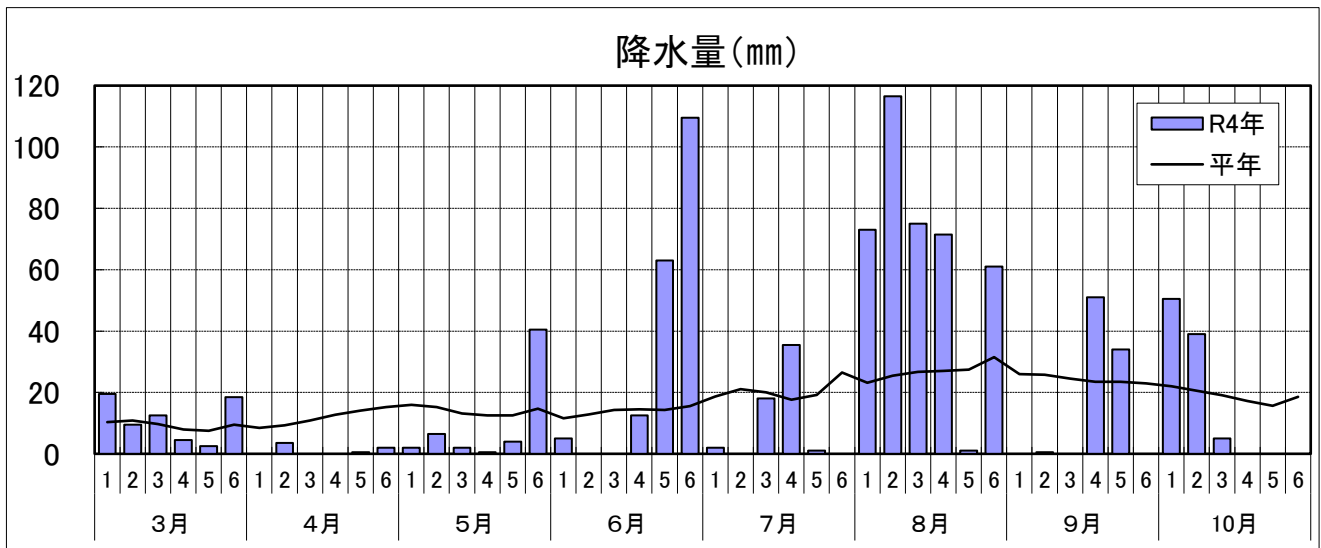
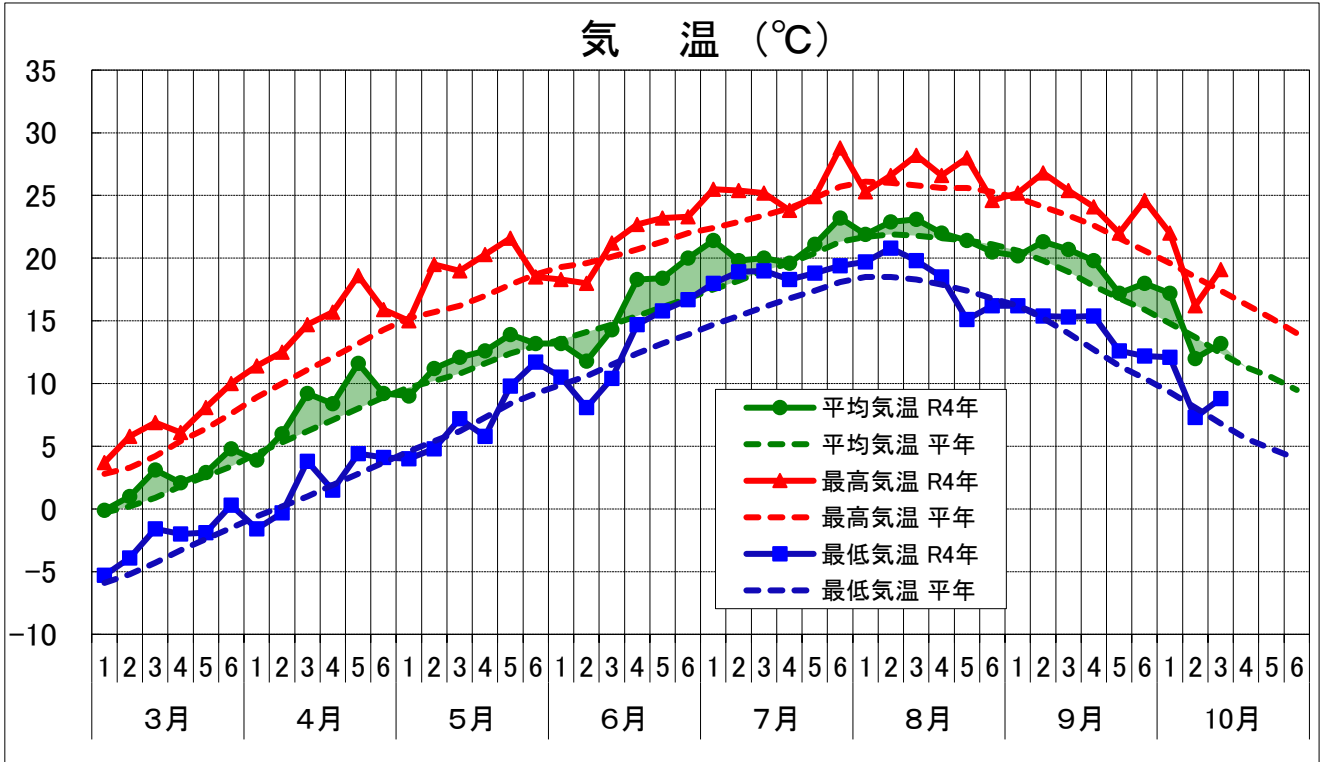


# 令和4年 気象図（半旬別） 木古内アメダス



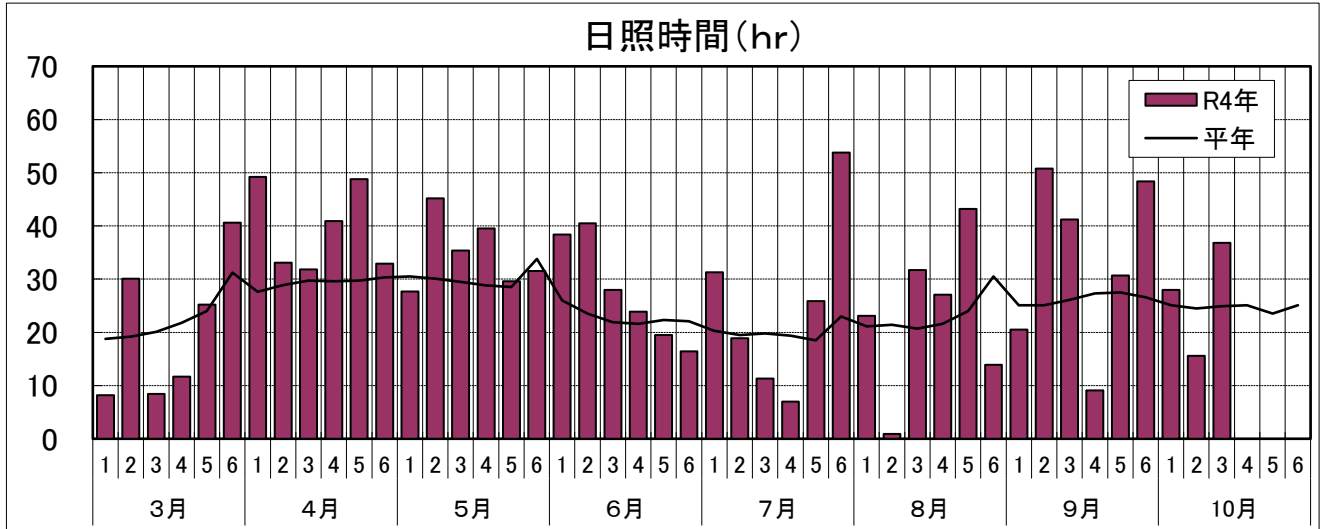
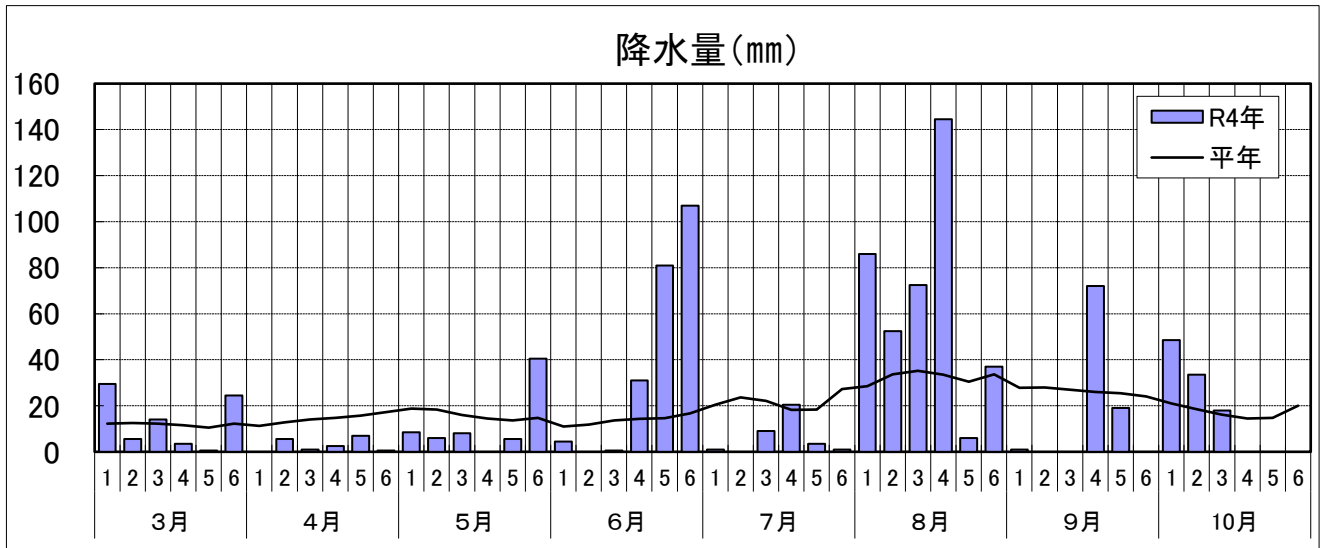
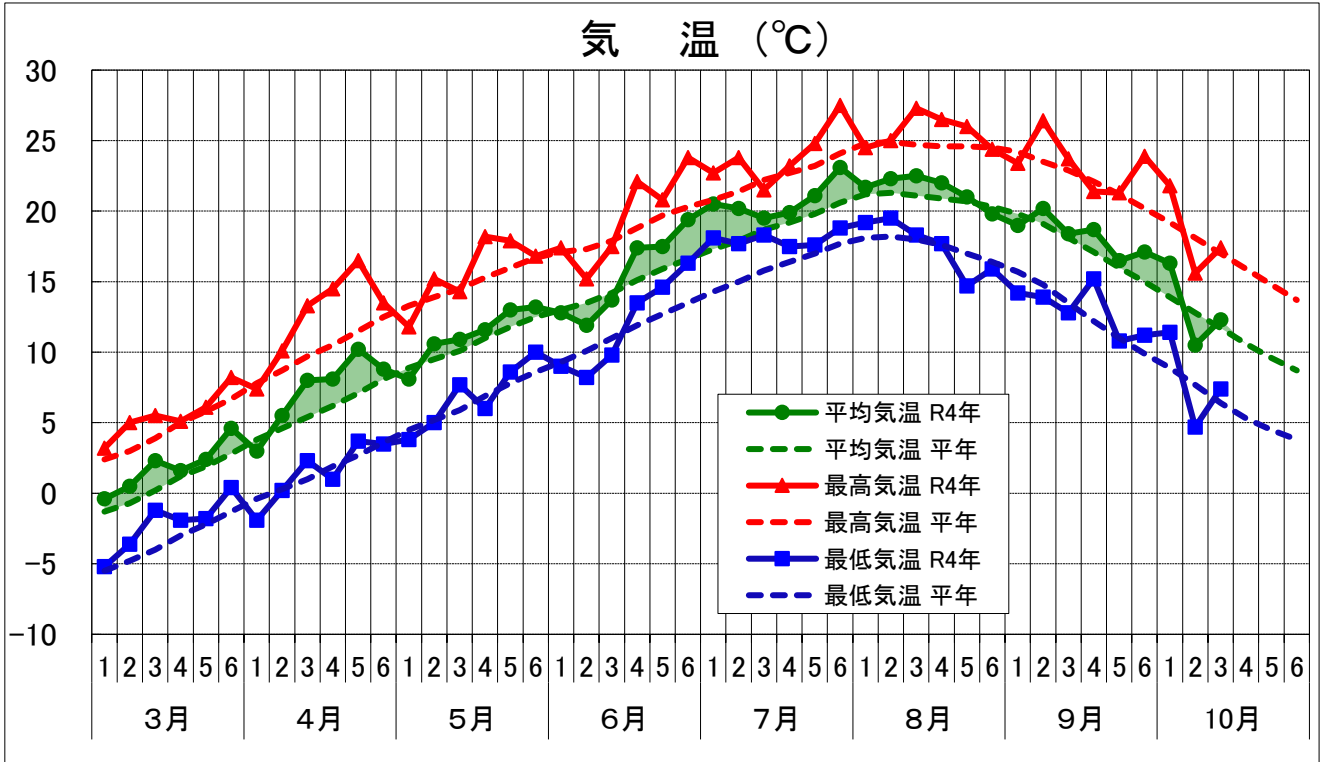
※7月の第1半旬に、通信障害により各種観測データに欠測があった(気温、降水量、日照時間いずれも、実際より低く(少なく)なっている可能性がある)。

# 令和4年 気象図（半旬別） 北斗アメダス



※7月の第1半旬に、通信障害により各種観測データに欠測があった(気温、降水量、日照時間いずれも、実際より低く(少なく)なっている可能性がある)。

# 令和4年 気象図（半旬別） 八雲アメダス



※7月の第1半旬に、通信障害により各種観測データに欠測があった(気温、降水量、日照時間いずれも、実際より低く(少なく)なっている可能性がある)。