

# 渡島管内訪日外国人宿泊客数調査

渡島総合振興局 産業振興部 商工労働観光課

## 「訪日外国人宿泊客数調査」について

本調査は、道が平成22年2月に制定した「北海道観光入込客数調査要領」（「訪日外国人観光客動態調査」（H9.2月制定）に準ずる）に基づき、各市町村の宿泊施設等における宿泊外国人の「国・地域別宿泊客数」及び「国・地域別宿泊客延数」について、調査を実施しています。

### 1. 概況

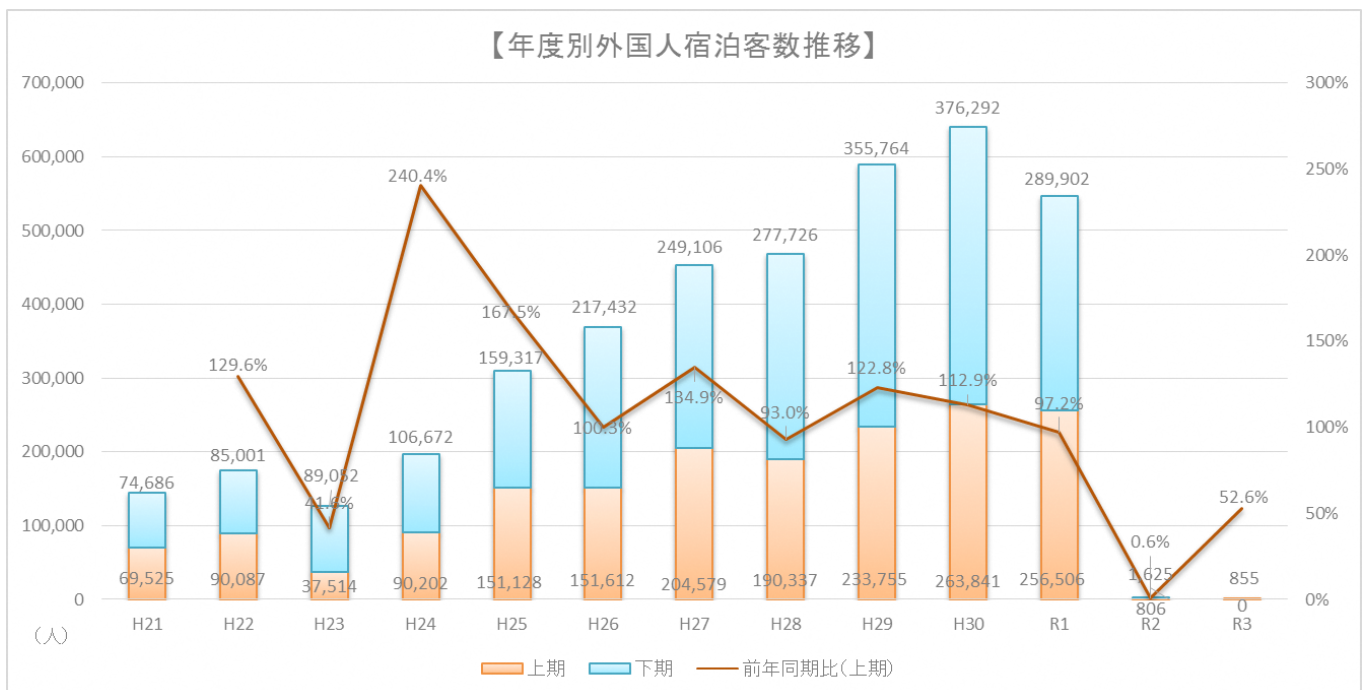
令和3年度上期の管内の外国人宿泊客数は855人で、前年同期比52.6%（前々年同期比0.33%）、770人の減少となりました。また宿泊客延数についても1,151人泊となり、前年同期比40.0%（前々年同期比0.37%）、1,723人泊の減少となりました。

新型コロナウイルス感染症の影響により海外から日本への入国や諸外国による渡航が引き続き制限されているため、宿泊客数、宿泊客延数ともに低水準が続いています。

### 2. 外国人宿泊客数・宿泊客延数

（単位：人）

	令和2年度 上期	令和3年度 上期	前年差	前年比
宿泊客数（人）	1,625	855	▲ 770	52.6%
宿泊客延数（人泊）	2,874	1,151	▲ 1,723	40.0%
一人当たり泊数	1.77	1.35	▲ 0.42	76.1%



### 3. 国・地域別実績（上位9か国）

新型コロナウイルス感染症の影響により訪日外国人宿泊客数は低水準が続いています。

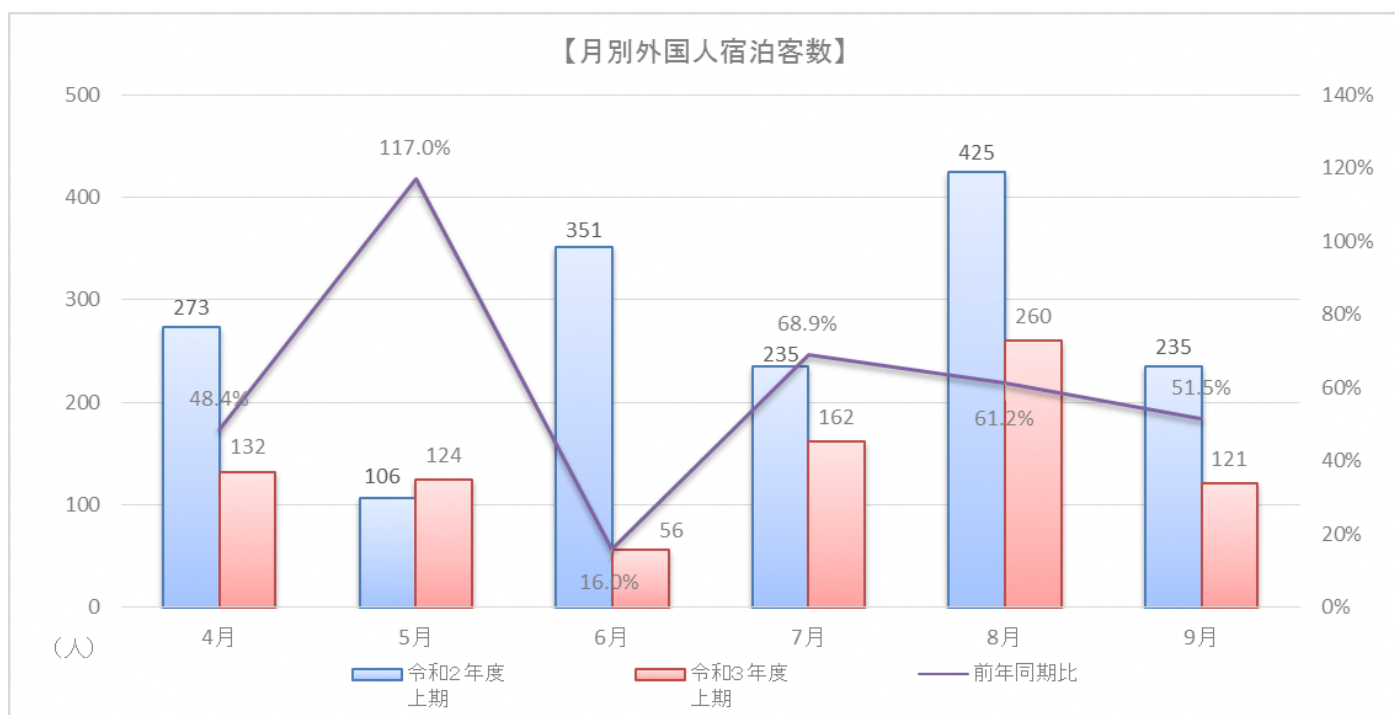
国・地域	宿泊客数（人）				宿泊客延数（人泊）			
	令和2年度 上期	令和3年度 上期	前年差	前年比	令和2年度 上期	令和3年度 上期	前年差	前年比
アメリカ	112	133	+21	118.8%	166	169	+3	101.8%
中国	487	125	▲ 362	25.7%	673	140	▲ 533	20.8%
フィリピン	62	94	+32	151.6%	351	256	▲ 95	72.9%
ベトナム	36	77	+41	213.9%	142	104	▲ 38	73.2%
ドイツ	44	61	+17	138.6%	44	61	+17	138.6%
韓国	82	39	▲ 43	47.6%	85	39	▲ 46	45.9%
台湾	85	36	▲ 49	42.4%	85	36	▲ 49	42.4%
フランス	65	17	▲ 48	26.2%	100	17	▲ 83	17.0%
インド圏シア	26	15	▲ 11	57.7%	26	15	▲ 11	57.7%
その他	626	258	▲ 368	41.2%	1,202	314	▲ 888	26.1%
合計	1,625	855	▲ 770	52.6%	2,874	1,151	▲ 1,723	40.0%

### 4. 月別実績

新型コロナウイルス感染症の影響により訪日外国人宿泊客数は低水準が続いています。

（単位：人）

月	令和2年度 上期	令和3年度 上期	前年差	前年同期比
4月	273	132	▲ 141	48.4%
5月	106	124	+18	117.0%
6月	351	56	▲ 295	16.0%
7月	235	162	▲ 73	68.9%
8月	425	260	▲ 165	61.2%
9月	235	121	▲ 114	51.5%
合計	1,625	855	▲ 770	52.6%



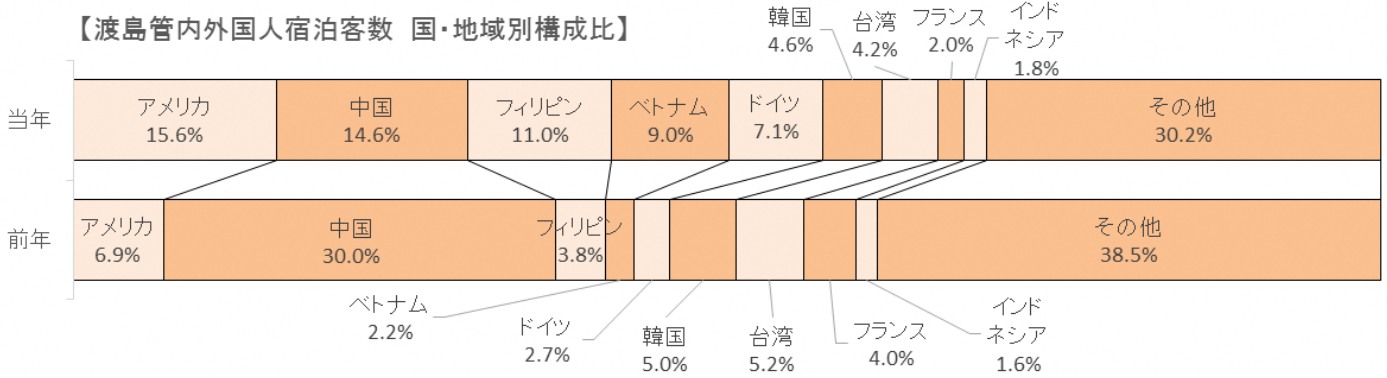
## (参考資料)

### 1. 管内宿泊客数 国・地域別構成比（上位9か国）

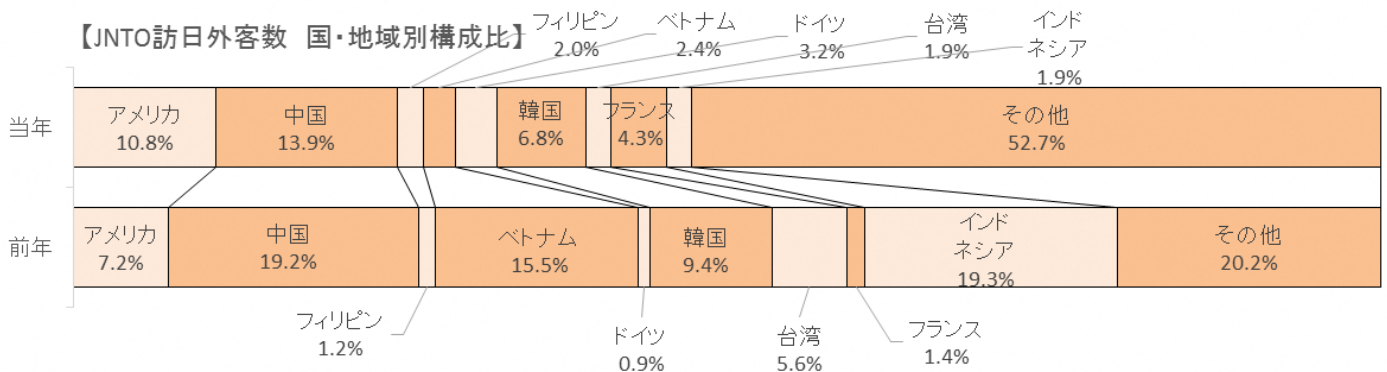
国・地域	渡島管内 外国人宿泊客数					参考 JNTO「訪日外客数」※				
	令和2年度上期		令和3年度上期		構成比 前年差	令和2年度上期		令和3年度上期		構成比 前年差
	客数	構成比	客数	構成比		客数	構成比	客数	構成比	
アメリカ	112	6.9%	133	15.6%	+8.7	2,224	7.2%	13,523	10.8%	+3.6
中国	487	30.0%	125	14.6%	▲15.3	5,913	19.2%	17,394	13.9%	▲5.3
フィリピン	62	3.8%	94	11.0%	+7.2	384	1.2%	2,483	2.0%	+0.8
ベトナム	36	2.2%	77	9.0%	+6.8	4,785	15.5%	2,978	2.4%	▲13.1
ドイツ	44	2.7%	61	7.1%	+4.4	276	0.9%	3,974	3.2%	+2.3
韓国	82	5.0%	39	4.6%	▲0.5	2,882	9.4%	8,516	6.8%	▲2.6
台湾	85	5.2%	36	4.2%	▲1.0	1,740	5.6%	2,368	1.9%	▲3.7
フランス	65	4.0%	17	2.0%	▲2.0	446	1.4%	5,344	4.3%	+2.9
インドネシア	26	1.6%	15	1.8%	+0.2	5,939	19.3%	2,418	1.9%	▲17.4
その他	626	38.5%	258	30.2%	▲8.3	6,212	20.2%	65,812	52.7%	+32.5
合計	1,625	100.0%	855	100.0%		30,801	100.0%	124,810	100.0%	

※出典「日本政府観光局（JNTO）」 なお、令和3年度上期の数値については推計値。

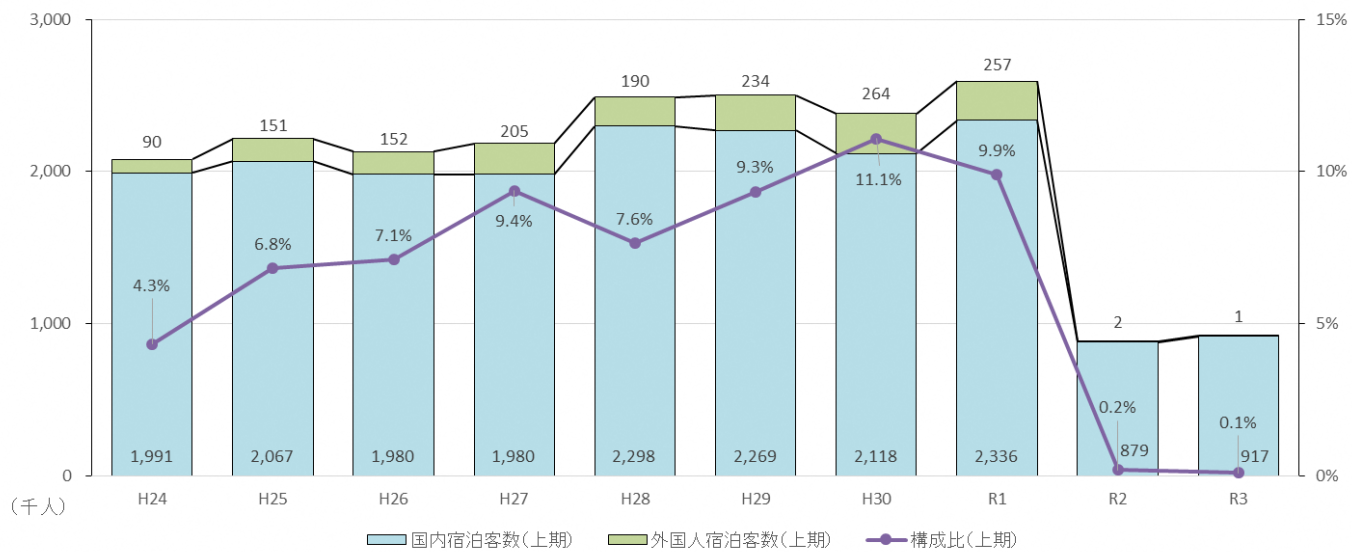
【渡島管内外国人宿泊客数 国・地域別構成比】



【JNTO訪日外客数 国・地域別構成比】

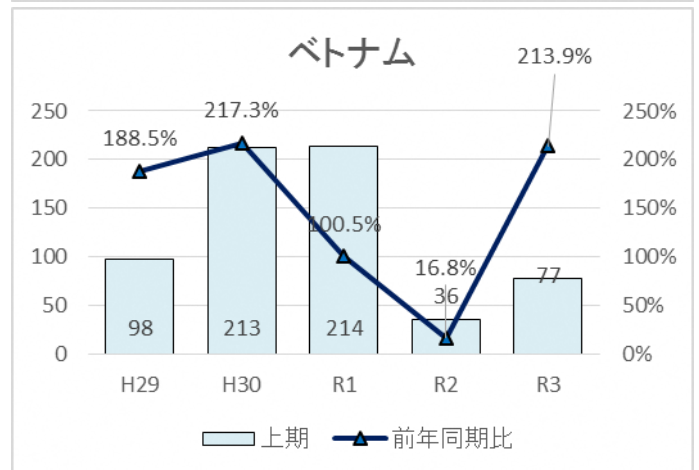
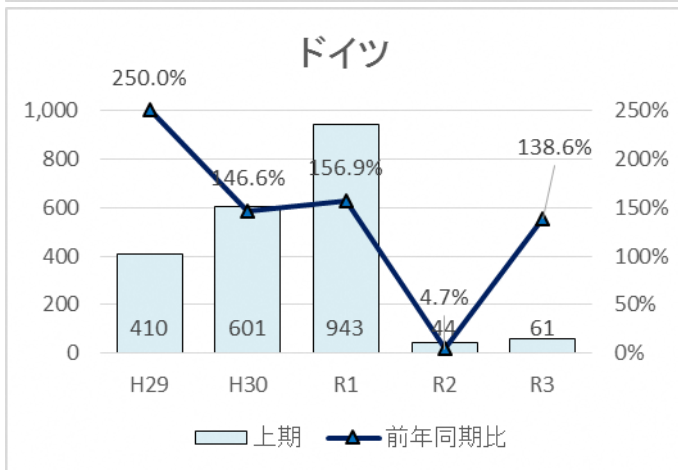
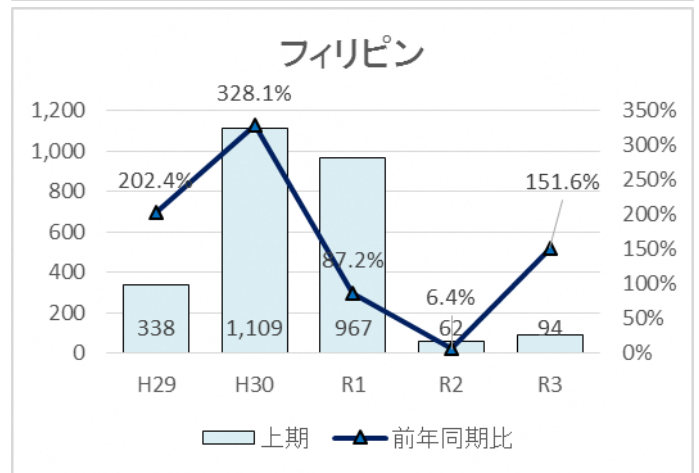
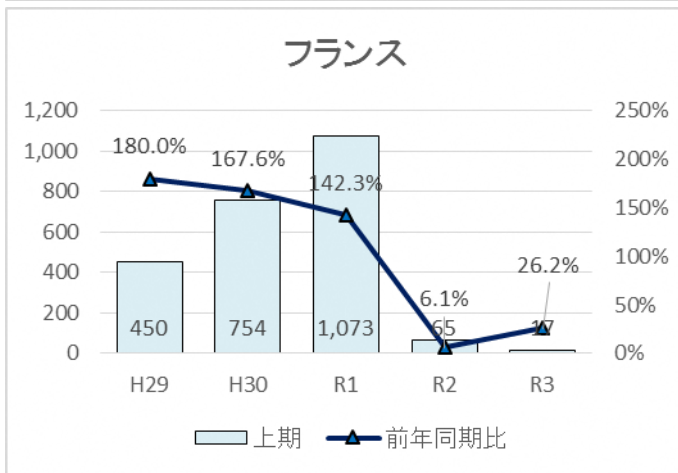
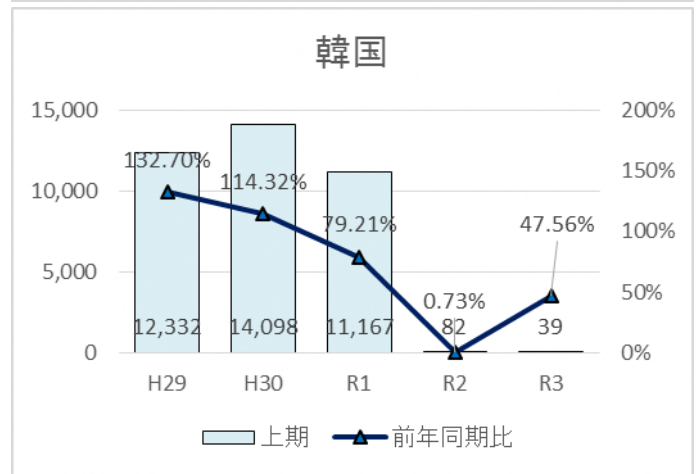
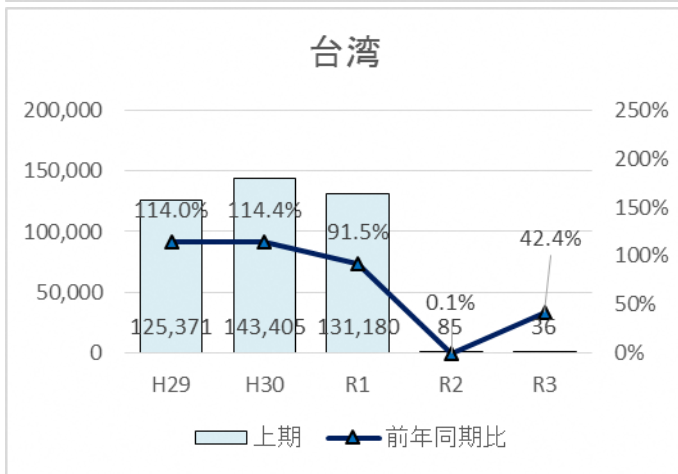
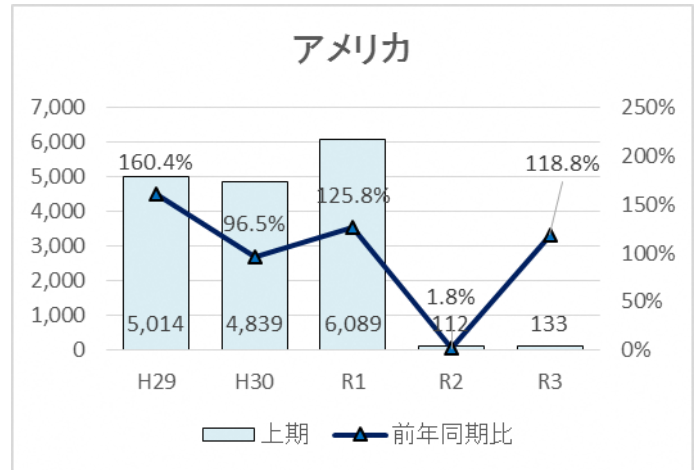
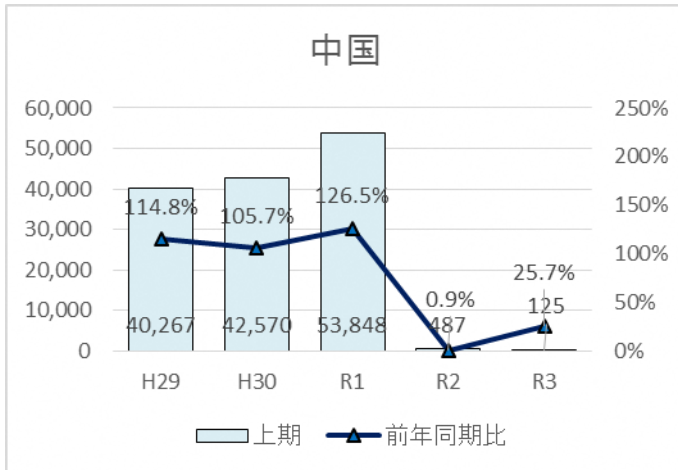


## 2. 管内宿泊客における外国人宿泊客構成比の推移（上期）



### 3. 主要国・地域宿泊客数推移（上位8か国）

（単位：人）



令和3年度上期 渡島管内訪日外国人宿泊客数(月別)

(単位:人)

月	人数	中国	韓国	台湾	香港	シンガポール	マレーシア	タイ	インド	インドネシア	フィリピン	ベトナム	ロシア	イギリス	フランス	ドイツ	アメリカ	カナダ	オーストラリア	その他	計	前年度	対前年度比
4月	宿泊客数	29	3	14	0	2	0	7	0	0	0	1	1	0	0	0	20	0	0	55	132	273	48.4%
	宿泊客延数	32	3	14	0	2	0	7	0	0	0	1	1	0	0	0	20	0	0	72	152	274	55.5%
5月	宿泊客数	18	1	1	6	5	0	0	1	0	4	17	2	2	2	2	23	0	1	39	124	106	117.0%
	宿泊客延数	20	1	1	6	5	0	0	1	0	4	38	2	2	2	2	35	0	1	42	162	285	56.8%
6月	宿泊客数	3	1	5	0	0	0	0	0	0	0	21	0	0	3	0	11	0	1	11	56	351	16.0%
	宿泊客延数	3	1	5	0	0	0	0	0	0	0	27	0	0	3	0	11	0	1	14	65	929	7.0%
7月	宿泊客数	17	6	9	0	0	0	0	0	0	61	9	0	2	7	2	15	0	1	33	162	235	68.9%
	宿泊客延数	17	6	9	0	0	0	0	0	0	194	9	0	2	7	2	39	0	1	33	319	433	73.7%
8月	宿泊客数	50	24	5	0	0	1	0	1	5	29	6	0	9	5	26	35	0	0	64	260	425	61.2%
	宿泊客延数	52	24	5	0	0	1	0	1	5	58	6	0	9	5	26	35	0	0	76	303	604	50.2%
9月	宿泊客数	8	4	2	1	0	1	0	0	10	0	23	0	1	0	31	29	0	5	6	121	235	51.5%
	宿泊客延数	16	4	2	1	0	1	0	0	10	0	23	0	1	0	31	29	0	5	27	150	349	43.0%
計	宿泊客数	125	39	36	7	7	2	7	2	15	94	77	3	14	17	61	133	0	8	208	855	1,625	52.6%
	宿泊客延数	140	39	36	7	7	2	7	2	15	256	104	3	14	17	61	169	0	8	264	1,151	2,874	40.0%
前年同期	宿泊客数	487	82	85	7	8	27	23	9	26	62	36	23	23	65	44	112	33	31	442	1,625		
	宿泊客延数	673	85	85	8	9	27	38	107	26	351	142	27	23	100	44	166	37	31	895	2,874		
前年同期比	宿泊客数	25.7%	47.6%	42.4%	100.0%	87.5%	7.4%	30.4%	22.2%	57.7%	151.6%	213.9%	13.0%	60.9%	26.2%	138.6%	118.8%	0.0%	25.8%	47.1%	52.6%		
	宿泊客延数	20.8%	45.9%	42.4%	87.5%	77.8%	7.4%	18.4%	1.9%	57.7%	72.9%	73.2%	11.1%	60.9%	17.0%	138.6%	101.8%	0.0%	25.8%	29.5%	40.0%		



令和3年度上期 渡島管内訪日外国人宿泊客数（市町別）

（単位：人）

市町	人数	中国	韓国	台湾	香港	シンガポール	マレーシア	タイ	インド	インドネシア	フィリピン	ベトナム	ロシア	イギリス	フランス	ドイツ	アメリカ	カナダ	オーストラリア	その他	計	前年同期	前年同期比	管内構成比
函館市	宿泊客数	111	39	16	1	7	2	3	1	15	90	24	3	14	17	61	124	0	8	129	665	1,535	43.3%	77.8%
	宿泊客延数	126	39	16	1	7	2	3	1	15	252	51	3	14	17	61	160	0	8	159	935	2,784	33.6%	81.2%
北斗市	宿泊客数	11	0	4	0	0	0	4	1	0	4	46	0	0	0	0	5	0	0	40	115	63	182.5%	13.5%
	宿泊客延数	11	0	4	0	0	0	4	1	0	4	46	0	0	0	0	5	0	0	40	115	63	182.5%	10.0%
松前町	宿泊客数	0	0	0	0	0	0	0	0	0	0	0	0	0	0	0	4	0	0	0	4	13	30.8%	0.5%
	宿泊客延数	0	0	0	0	0	0	0	0	0	0	0	0	0	0	0	4	0	0	0	4	13	30.8%	0.3%
福島町	宿泊客数	0	0	0	0	0	0	0	0	0	0	0	0	0	0	0	0	0	0	0	0	0	-	0.0%
	宿泊客延数	0	0	0	0	0	0	0	0	0	0	0	0	0	0	0	0	0	0	0	0	0	-	0.0%
知内町	宿泊客数	0	0	0	0	0	0	0	0	0	0	0	0	0	0	0	0	0	0	0	0	0	-	0.0%
	宿泊客延数	0	0	0	0	0	0	0	0	0	0	0	0	0	0	0	0	0	0	0	0	0	-	0.0%
木古内町	宿泊客数	0	0	0	0	0	0	0	0	0	0	0	0	0	0	0	0	0	0	0	0	0	-	0.0%
	宿泊客延数	0	0	0	0	0	0	0	0	0	0	0	0	0	0	0	0	0	0	0	0	0	-	0.0%
七飯町	宿泊客数	0	0	0	0	0	0	0	0	0	0	0	0	0	0	0	0	0	0	19	19	2	950.0%	2.2%
	宿泊客延数	0	0	0	0	0	0	0	0	0	0	0	0	0	0	0	0	0	0	45	45	2	2,250.0%	3.9%
鹿部町	宿泊客数	3	0	0	0	0	0	0	0	0	0	0	0	0	0	0	0	0	0	0	3	0	-	0.4%
	宿泊客延数	3	0	0	0	0	0	0	0	0	0	0	0	0	0	0	0	0	0	0	3	0	-	0.3%
森町	宿泊客数	0	0	16	6	0	0	0	0	0	0	7	0	0	0	0	0	0	0	20	49	12	408.3%	5.7%
	宿泊客延数	0	0	16	6	0	0	0	0	0	0	7	0	0	0	0	0	0	0	20	49	12	408.3%	4.3%
八雲町	宿泊客数	0	0	0	0	0	0	0	0	0	0	0	0	0	0	0	0	0	0	0	0	0	-	0.0%
	宿泊客延数	0	0	0	0	0	0	0	0	0	0	0	0	0	0	0	0	0	0	0	0	0	-	0.0%
長万部町	宿泊客数	0	0	0	0	0	0	0	0	0	0	0	0	0	0	0	0	0	0	0	0	0	-	0.0%
	宿泊客延数	0	0	0	0	0	0	0	0	0	0	0	0	0	0	0	0	0	0	0	0	0	-	0.0%
計	宿泊客数	125	39	36	7	7	2	7	2	15	94	77	3	14	17	61	133	0	8	208	855	1,625	52.6%	
	宿泊客延数	140	39	36	7	7	2	7	2	15	256	104	3	14	17	61	169	0	8	264	1,151	2,874	40.0%	