

令和3年度（令和3年（2021年）4月～令和4年（2022年）3月）

渡島管内訪日外国人宿泊客数調査

渡島総合振興局 産業振興部 商工労働観光課

「訪日外国人宿泊客数調査」について

本調査は、道が平成22年2月に制定した「北海道観光入込客数調査要領」（「訪日外国人観光客動態調査」（H9.2月制定）に準ずる）に基づき、各市町村の宿泊施設等における宿泊外国人の「国・地域別宿泊客数」及び「国・地域別宿泊客延数」について、調査を実施しています。

1. 概況

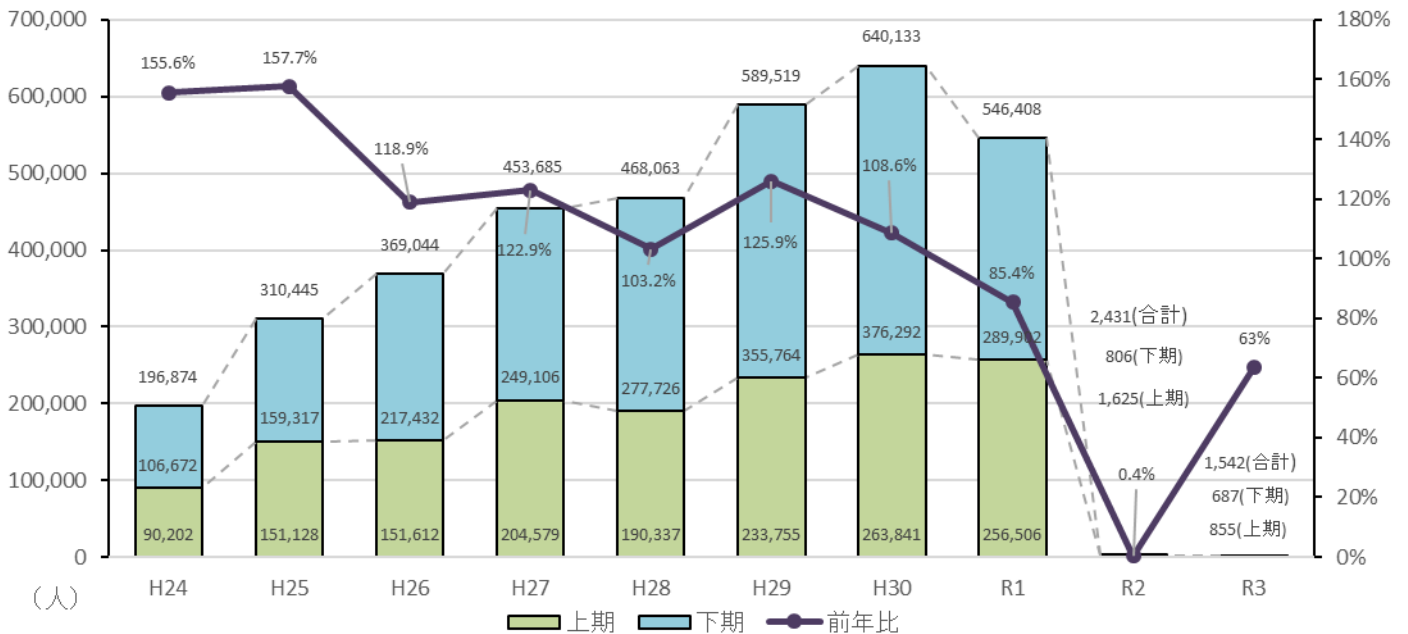
令和3年度の管内の外国人宿泊客数は1,542人で、前年同期比63.4%、889人の減少となりました。また宿泊客延数についても2,503人泊となり、前年同期比61.1%、1,596人泊の減少となりました。新型コロナウイルス感染症の影響により令和2年度から引き続き国際便が休止したため、また、新型コロナウイルスの変異株による感染者数の増減の影響を繰り返し受けたため、宿泊客数、宿泊客延数ともに低調に推移しました。

2. 外国人宿泊客数・宿泊客延数

（単位：人）

	令和2年度	令和3年度	前年差	前年比
宿泊客数（人）	2,431	1,542	▲ 889	63.4%
宿泊客延数（人泊）	4,099	2,503	▲ 1,596	61.1%
一人当たり泊数	1.69	1.62	▲ 0.06	96.3%

【年度別外国人宿泊客数推移】



3. 国・地域別実績（上位9か国）

国・地域別の宿泊者数の変動が大きい中国で、前年度比43.3%と半分以下となりました。中国の宿泊客数の減少が大きく影響し、宿泊客数・宿泊客延数とともに前年度比60%強となりました。

国・地域	宿泊客数（人）				宿泊客延数（人泊）			
	令和2年度	令和3年度	前年差	前年比	令和2年度	令和3年度	前年差	前年比
中国	716	310	▲ 406	43.3%	1,031	543	▲ 488	52.7%
アメリカ	244	265	+21	108.6%	392	448	+56	114.3%
ベトナム	134	135	+1	100.7%	246	232	▲ 14	94.3%
フィリピン	96	94	▲ 2	97.9%	385	256	▲ 129	66.5%
台湾	110	74	▲ 36	67.3%	129	90	▲ 39	69.8%
韓国	115	73	▲ 42	63.5%	242	115	▲ 127	47.5%
ドイツ	51	65	+14	127.5%	51	67	+16	131.4%
タイ	43	37	▲ 6	86.0%	62	37	▲ 25	59.7%
インド	35	27	▲ 8	77.1%	133	203	+70	152.6%
その他	887	462	▲ 425	52.1%	1,428	512	▲ 916	35.9%
合計	2,431	1,542	▲ 889	63.4%	4,099	2,503	▲ 1,596	61.1%

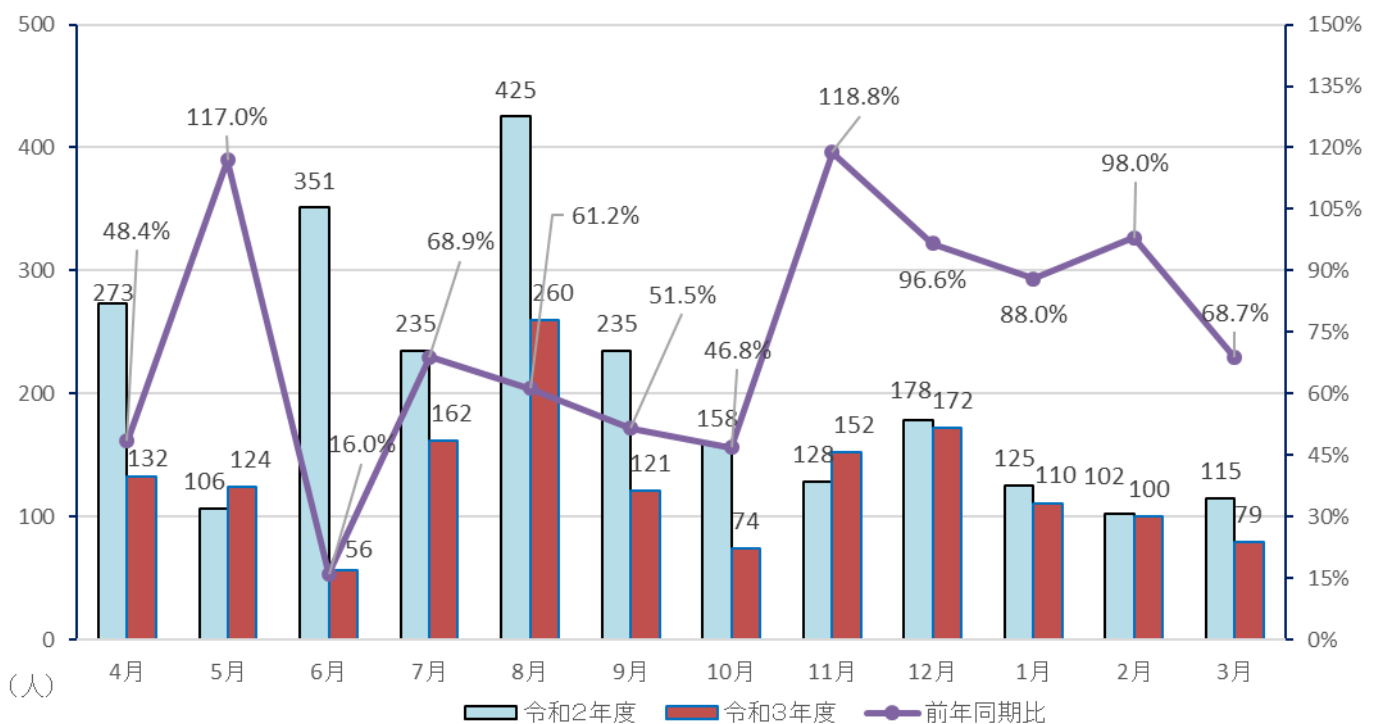
4. 月別実績

新型コロナウイルス感染症の影響により、訪日外国人宿泊客数は低調に推移し、12か月のうち10か月で減少となりました。

（単位：人）

月	令和2年	令和3年	前年差	前年同期比
4月	273	132	▲ 141	48.4%
5月	106	124	+18	117.0%
6月	351	56	▲ 295	16.0%
7月	235	162	▲ 73	68.9%
8月	425	260	▲ 165	61.2%
9月	235	121	▲ 114	51.5%
10月	158	74	▲ 84	46.8%
11月	128	152	+24	118.8%
12月	178	172	▲ 6	96.6%
1月	125	110	▲ 15	88.0%
2月	102	100	▲ 2	98.0%
3月	115	79	▲ 36	68.7%
合計	2,431	1,542	▲ 889	63.4%

【月別外国人宿泊客数】



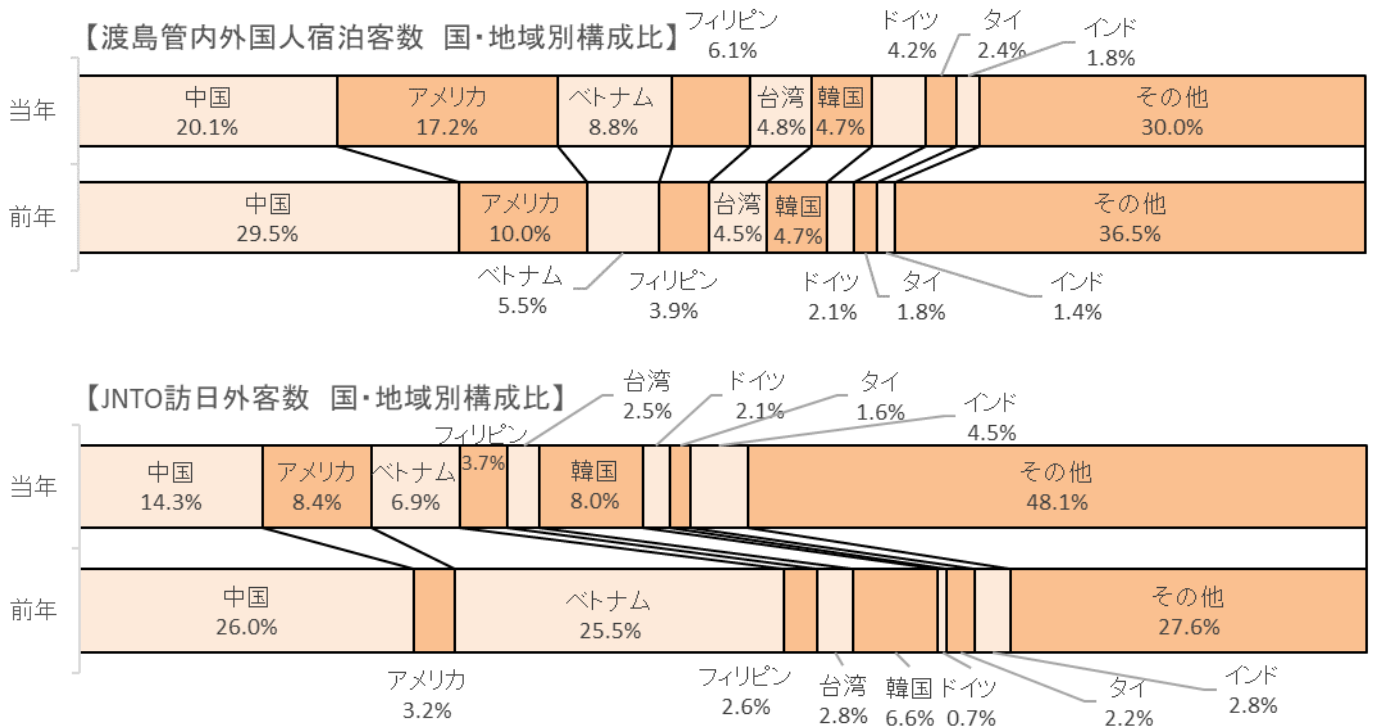
(参考資料)

1. 管内宿泊客数 国・地域別構成比 (上位9か国)

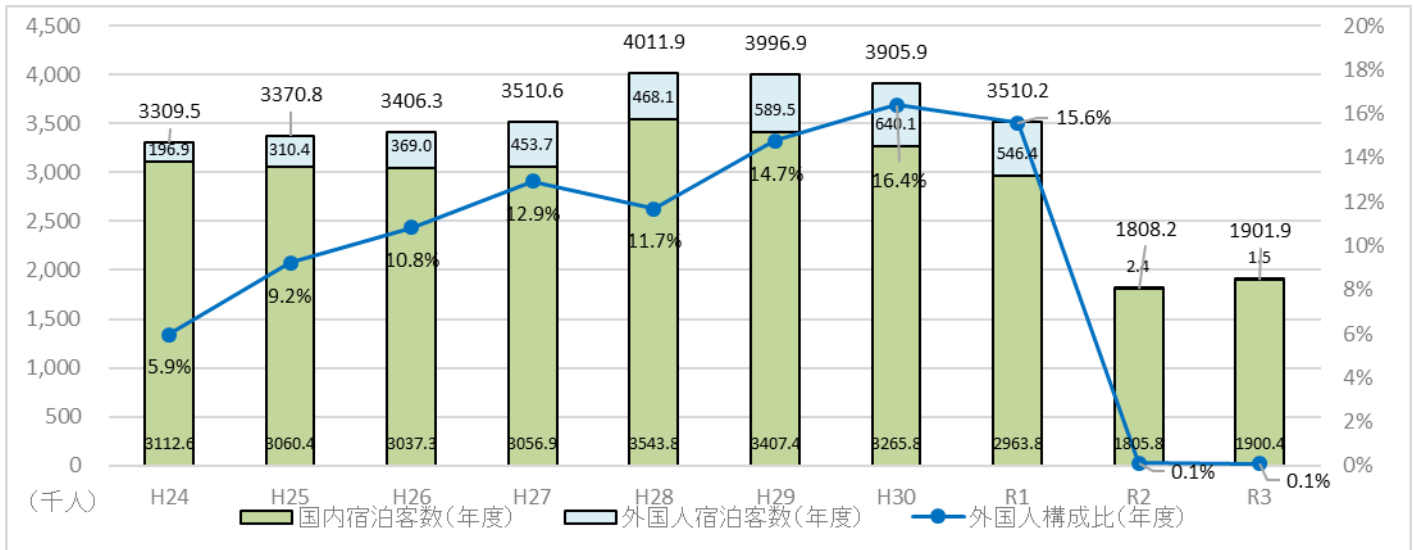
(単位：人)

国・地域	渡島管内 外国人宿泊客数					参考 JNTO「訪日外客数」※				
	令和2年度		令和3年度		構成比 前年差	令和2年度		令和3年度		構成比 前年差
	客数	構成比	客数	構成比		客数	構成比	客数	構成比	
中国	716	29.5%	310	20.1%	▲9.3%	62,853	26.0%	39,965	14.3%	▲11.7%
アメリカ	244	10.0%	265	17.2%	+7.1%	7,800	3.2%	23,483	8.4%	+5.2%
ベトナム	134	5.5%	135	8.8%	+3.2%	61,814	25.5%	19,267	6.9%	▲18.7%
フィリピン	96	3.9%	94	6.1%	+2.1%	6,298	2.6%	10,277	3.7%	+1.1%
台湾	110	4.5%	74	4.8%	+0.3%	6,732	2.8%	7,042	2.5%	▲0.3%
韓国	115	4.7%	73	4.7%	+0.0%	16,007	6.6%	22,423	8.0%	+1.4%
ドイツ	51	2.1%	65	4.2%	+2.1%	1,670	0.7%	5,831	2.1%	+1.4%
タイ	43	1.8%	37	2.4%	+0.6%	5,445	2.2%	4,495	1.6%	▲0.6%
インド	35	1.4%	27	1.8%	+0.3%	6,771	2.8%	12,560	4.5%	+1.7%
その他	887	36.5%	462	30.0%	▲6.5%	66,788	27.6%	134,951	48.1%	+20.6%
合計	2,431	100.0%	1,542	100.0%		242,178	100.0%	280,294	100.0%	

※出典「日本政府観光局 (JNTO)」 なお、数値については推計値。

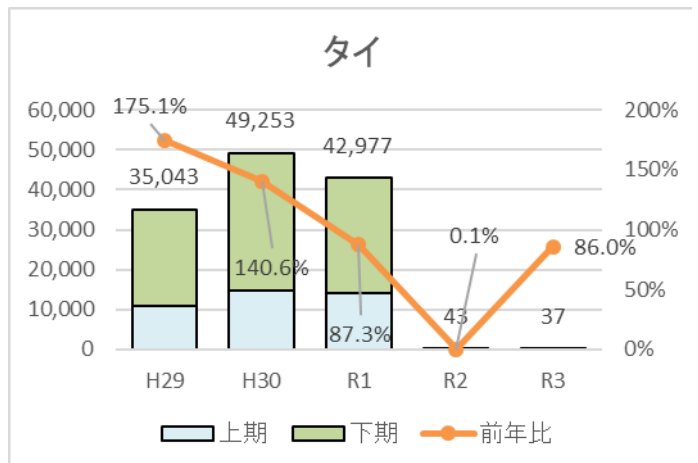
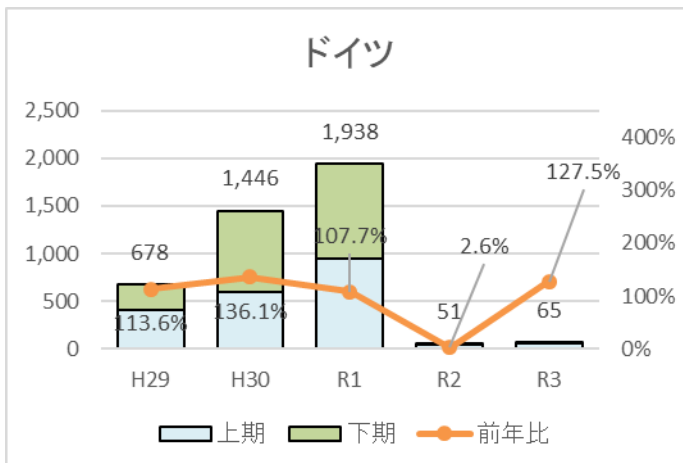
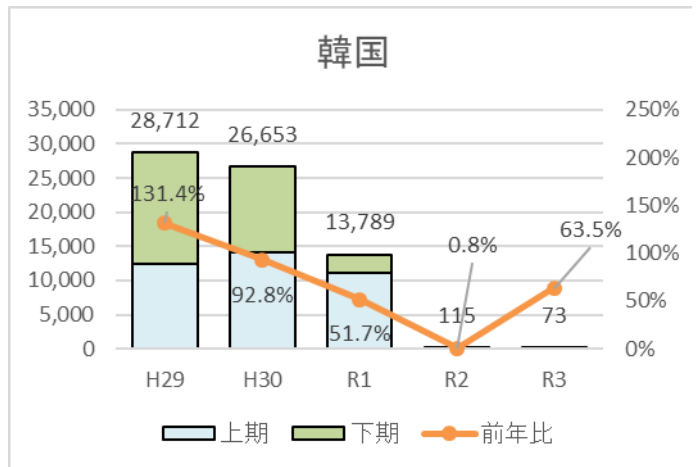
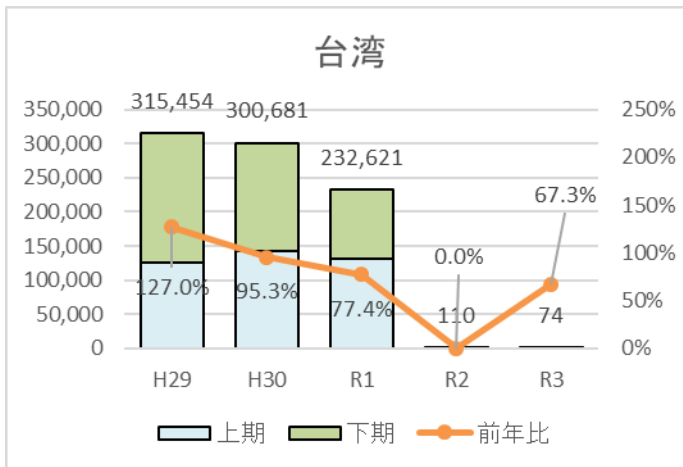
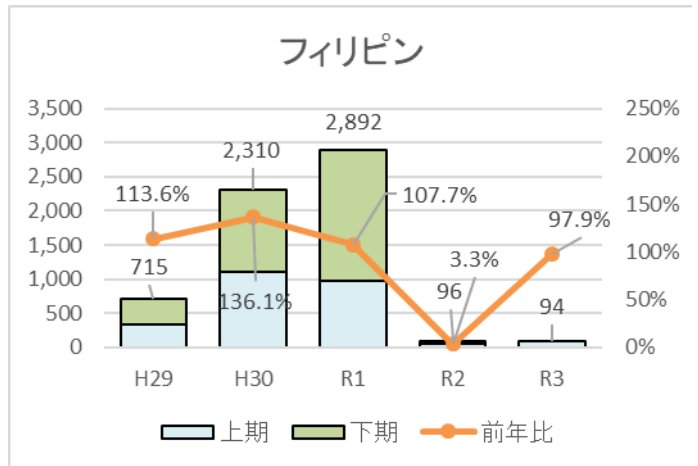
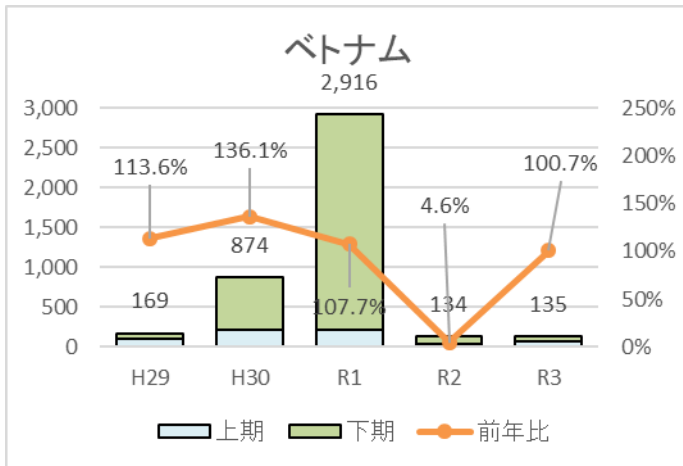
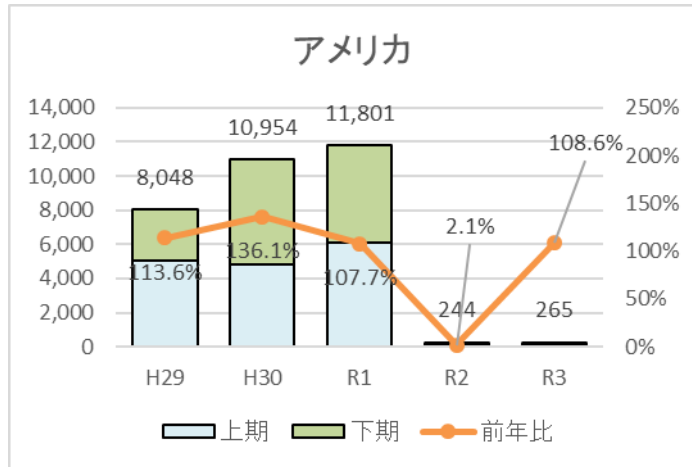
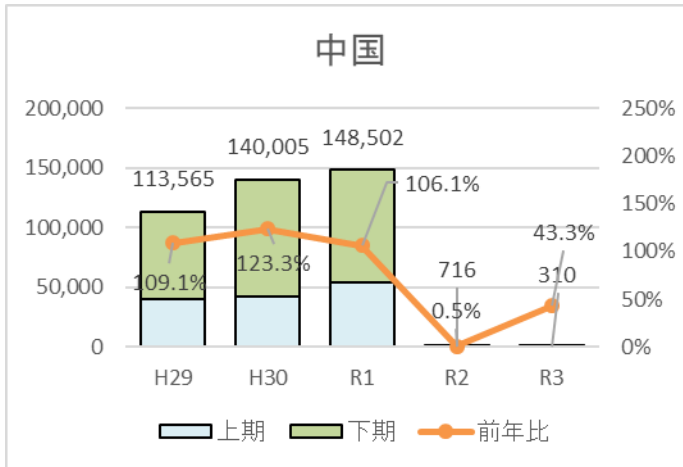


2. 管内宿泊客における外国人宿泊客構成比の推移



3. 主要国・地域宿泊客数推移（上位8か国）

（単位：人）



令和3年度 渡島管内訪日外国人宿泊客数(月別)

(単位:人)

月	人数	中国	韓国	台湾	香港	シンガポール	マレーシア	タイ	インド	インドネシア	フィリピン	ベトナム	ロシア	イギリス	フランス	ドイツ	アメリカ	カナダ	オーストラリア	その他	計	前年度	対前年度比
4月	宿泊客数	29	3	14	0	2	0	7	0	0	0	1	1	0	0	0	20	0	0	55	132	273	48.4%
	宿泊客延数	32	3	14	0	2	0	7	0	0	0	1	1	0	0	0	20	0	0	72	152	274	55.5%
5月	宿泊客数	18	1	1	6	5	0	0	1	0	4	17	2	2	2	2	23	0	1	39	124	106	117.0%
	宿泊客延数	20	1	1	6	5	0	0	1	0	4	38	2	2	2	2	35	0	1	42	162	285	56.8%
6月	宿泊客数	3	1	5	0	0	0	0	0	0	0	21	0	0	3	0	11	0	1	11	56	351	16.0%
	宿泊客延数	3	1	5	0	0	0	0	0	0	0	27	0	0	3	0	11	0	1	14	65	929	7.0%
7月	宿泊客数	17	6	9	0	0	0	0	0	0	61	9	0	2	7	2	15	0	1	33	162	235	68.9%
	宿泊客延数	17	6	9	0	0	0	0	0	0	194	9	0	2	7	2	39	0	1	33	319	433	73.7%
8月	宿泊客数	50	24	5	0	0	1	0	1	5	29	6	0	9	5	26	35	0	0	64	260	425	61.2%
	宿泊客延数	52	24	5	0	0	1	0	1	5	58	6	0	9	5	26	35	0	0	66	293	604	48.5%
9月	宿泊客数	8	4	2	1	0	1	0	0	10	0	23	0	1	0	31	29	0	5	6	121	235	51.5%
	宿泊客延数	16	4	2	1	0	1	0	0	10	0	23	0	1	0	31	29	0	5	11	134	349	38.4%
10月	宿泊客数	16	0	2	0	2	0	0	0	0	0	1	0	1	0	0	45	1	0	6	74	158	46.8%
	宿泊客延数	37	0	7	0	18	0	0	0	0	0	1	0	1	0	0	103	1	0	7	175	257	68.1%
11月	宿泊客数	12	7	2	0	2	0	29	0	6	0	32	0	4	0	2	35	0	11	10	152	128	118.8%
	宿泊客延数	23	7	2	0	2	0	29	0	6	0	62	0	4	0	4	69	0	11	10	229	195	117.4%
12月	宿泊客数	72	5	7	0	1	0	0	0	0	0	18	2	0	0	2	10	0	0	55	172	178	96.6%
	宿泊客延数	158	7	7	0	1	0	0	0	0	0	41	2	0	0	2	20	0	0	55	293	246	119.1%
1月	宿泊客数	39	3	18	0	0	0	1	0	0	0	3	0	0	0	0	16	0	0	30	110	125	88.0%
	宿泊客延数	78	3	18	0	0	0	1	0	0	0	9	0	0	0	0	27	0	0	30	166	149	111.4%
2月	宿泊客数	21	12	7	0	0	10	0	25	0	0	2	0	5	0	0	10	0	0	8	100	102	98.0%
	宿泊客延数	76	43	15	0	0	10	0	201	0	0	3	0	5	0	0	27	0	0	8	388	170	228.2%
3月	宿泊客数	25	7	2	0	0	0	0	0	0	0	2	0	1	1	0	16	0	0	25	79	115	68.7%
	宿泊客延数	31	16	5	0	0	0	0	0	0	0	12	0	1	1	0	33	0	0	28	127	208	61.1%
計	宿泊客数	310	73	74	7	12	12	37	27	21	94	135	5	25	18	65	265	1	19	342	1,542	2,431	63.4%
	宿泊客延数	543	115	90	7	28	12	37	203	21	256	232	5	25	18	67	448	1	19	376	2,503	4,099	61.1%
前年同期	宿泊客数	716	115	110	10	22	29	43	35	41	96	134	26	40	83	51	244	44	36	556	2,431		
	宿泊客延数	1,031	242	129	28	25	29	62	133	41	385	246	30	40	133	51	392	48	36	1,018	4,099		
前年同期比	宿泊客数	43.3%	63.5%	67.3%	70.0%	54.5%	41.4%	86.0%	77.1%	51.2%	97.9%	100.7%	19.2%	62.5%	21.7%	127.5%	108.6%	2.3%	52.8%	61.5%	63.4%		
	宿泊客延数	52.7%	47.5%	69.8%	25.0%	112.0%	41.4%	59.7%	152.6%	51.2%	66.5%	94.3%	16.7%	62.5%	13.5%	131.4%	114.3%	2.1%	52.8%	36.9%	61.1%		

令和3年度 渡島管内訪日外国人宿泊客数（市町別）

市町	人数	中国	韓国	台湾	香港	シンガポール	マレーシア	タイ	インド	インドネシア	フィリピン	ベトナム	ロシア	イギリス	フランス	ドイツ	アメリカ	カナダ	オーストラリア	その他	計	前年同期	前年同期比	管内構成比	
函館市	宿泊客数	284	73	48	1	12	12	4	26	15	90	38	3	23	18	65	244	1	19	141	1,117	2,252	49.6%	72.4%	
	宿泊客延数	517	115	64	1	28	12	4	202	15	252	135	3	23	18	67	385	1	19	175	2,036	3,920	51.9%	81.3%	
北斗市	宿泊客数	19	0	5	0	0	0	33	1	6	4	90	2	2	0	0	14	0	0	158	334	134	249.3%	21.7%	
	宿泊客延数	19	0	5	0	0	0	33	1	6	4	90	2	2	0	0	14	0	0	158	334	134	249.3%	13.3%	
松前町	宿泊客数	4	0	0	0	0	0	0	0	0	0	0	0	0	0	0	7	0	0	0	11	19	57.9%	0.7%	
	宿泊客延数	4	0	0	0	0	0	0	0	0	0	0	0	0	0	0	49	0	0	0	53	19	278.9%	2.1%	
福島町	宿泊客数	0	0	0	0	0	0	0	0	0	0	0	0	0	0	0	0	0	0	0	0	0	-	0.0%	
	宿泊客延数	0	0	0	0	0	0	0	0	0	0	0	0	0	0	0	0	0	0	0	0	0	-	0.0%	
知内町	宿泊客数	0	0	0	0	0	0	0	0	0	0	0	0	0	0	0	0	0	0	0	0	0	-	0.0%	
	宿泊客延数	0	0	0	0	0	0	0	0	0	0	0	0	0	0	0	0	0	0	0	0	0	-	0.0%	
木古内町	宿泊客数	0	0	0	0	0	0	0	0	0	0	0	0	0	0	0	0	0	0	0	0	0	-	0.0%	
	宿泊客延数	0	0	0	0	0	0	0	0	0	0	0	0	0	0	0	0	0	0	0	0	0	-	0.0%	
七飯町	宿泊客数	0	0	0	0	0	0	0	0	0	0	0	0	0	0	0	0	0	0	0	21	2	1,050.0%	1.4%	
	宿泊客延数	0	0	0	0	0	0	0	0	0	0	0	0	0	0	0	0	0	0	0	21	2	1,050.0%	0.8%	
鹿部町	宿泊客数	3	0	0	0	0	0	0	0	0	0	0	0	0	0	0	0	0	0	0	3	0	-	0.2%	
	宿泊客延数	3	0	0	0	0	0	0	0	0	0	0	0	0	0	0	0	0	0	0	3	0	-	0.1%	
森町	宿泊客数	0	0	21	6	0	0	0	0	0	0	7	0	0	0	0	0	0	0	0	22	56	23	243.5%	3.6%
	宿泊客延数	0	0	21	6	0	0	0	0	0	0	7	0	0	0	0	0	0	0	0	22	56	23	243.5%	2.2%
八雲町	宿泊客数	0	0	0	0	0	0	0	0	0	0	0	0	0	0	0	0	0	0	0	0	1	-	0.0%	
	宿泊客延数	0	0	0	0	0	0	0	0	0	0	0	0	0	0	0	0	0	0	0	0	1	-	0.0%	
長万部町	宿泊客数	0	0	0	0	0	0	0	0	0	0	0	0	0	0	0	0	0	0	0	0	0	-	0.0%	
	宿泊客延数	0	0	0	0	0	0	0	0	0	0	0	0	0	0	0	0	0	0	0	0	0	-	0.0%	
計	宿泊客数	310	73	74	7	12	12	37	27	21	94	135	5	25	18	65	265	1	19	342	1,542	2,431	63.4%		
	宿泊客延数	543	115	90	7	28	12	37	203	21	256	232	5	25	18	67	448	1	19	376	2,503	4,099	61.1%		