

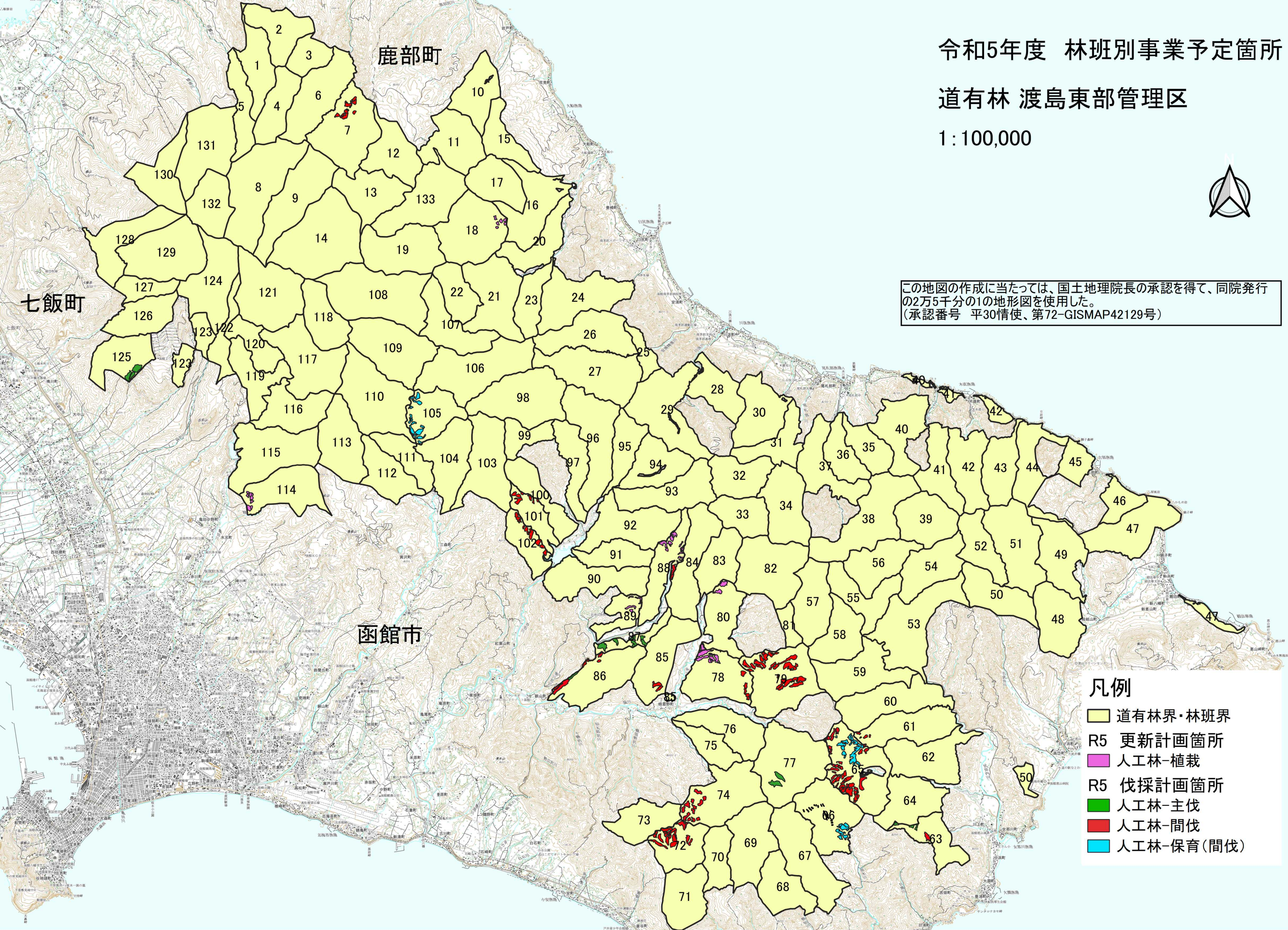
令和5年度 林班別事業予定箇所

道有林 渡島東部管理区

1:100,000



この地図の作成に当たっては、国土地理院長の承認を得て、同院発行の2万5千分の1の地形図を使用した。
(承認番号 平30情使、第72-GISMAP42129号)



凡例

- 道有林界・林班界
- R5 更新計画箇所
- 人工林-植栽
- R5 伐採計画箇所
- 人工林-主伐
- 人工林-間伐
- 人工林-保育(間伐)