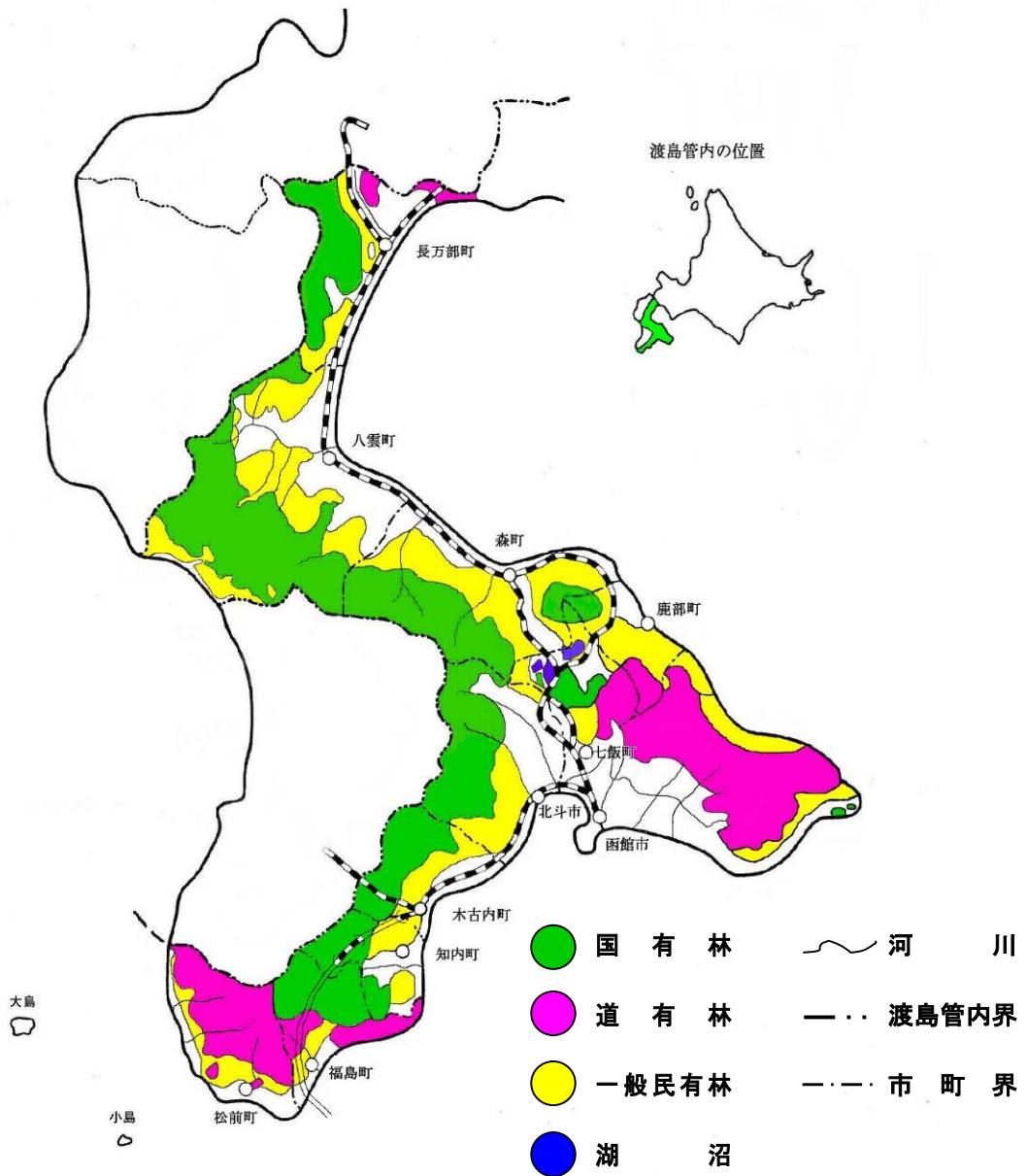




渡島総合振興局 産業振興部 林務課

渡島管内森林区分図



【目次】

1. 森林資源	1
2. 森林の整備	2
3. 路網整備	3
4. 林業担い手	4
5. 木材産業	5
6. 木育推進	6
7. 林地開発	7
8. 保安林	8
9. 治山	9

1. 森林資源

1. 森林面積

管内の森林は冷温帯に属しているため、北海道の他の地域と異なり、主に本州以南に分布するブナの天然林やスギ、トドマツを中心とした人工林が生育しているのが特徴です。

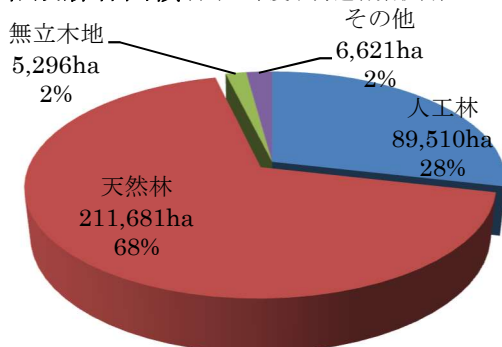
その面積は31万3千haで、管内総土地面積39万4千haの約8割、全道の森林面積の約6%を占めています。

所有区分別では、国有林が12万4千ha、民有林が18万9千ha（うち道有林6万2千ha、市町村有林2万8千ha、私有林9万9千ha）の面積を有し、北海道の中では比較的民有林の多い地域です。

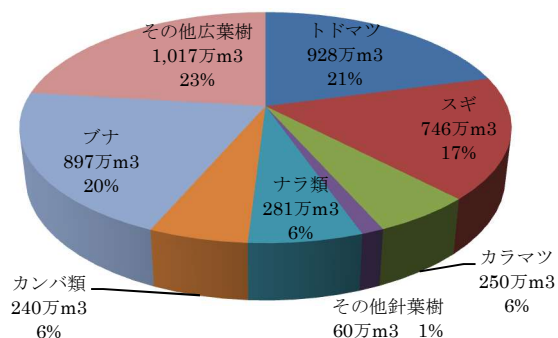


豊かな水を育む森林（大沼公園）

■ 林相別森林面積（令和3年度北海道林業統計）



■ 樹種別蓄積（令和3年度北海道林業統計）

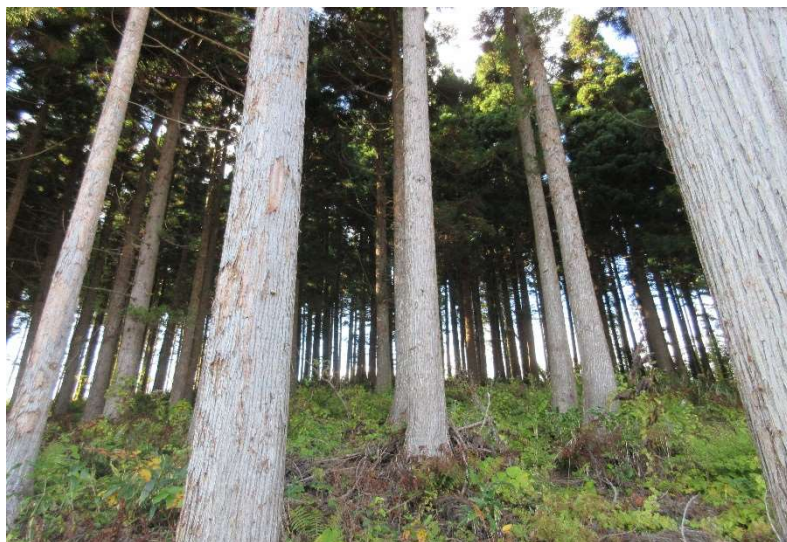


2. 森林蓄積

管内の森林蓄積は4,422万m³で、全道の森林蓄積の約5%を占めています。

所有区分別では国有林が1,252万m³、民有林が3,170万m³（うち道有林1,154万m³）の蓄積を有しています。

また、民有林の1ha当たりの蓄積は168m³で、民有林全道平均蓄積162m³を上回っています。



スギ人工林（八雲町）

2. 森林の整備

1. 造林・伐採

森林は森林所有者の財産であると同時に、その公益的機能の発揮を通じて、その恩恵が広く国民に及ぶ社会資本としての側面を持っています。

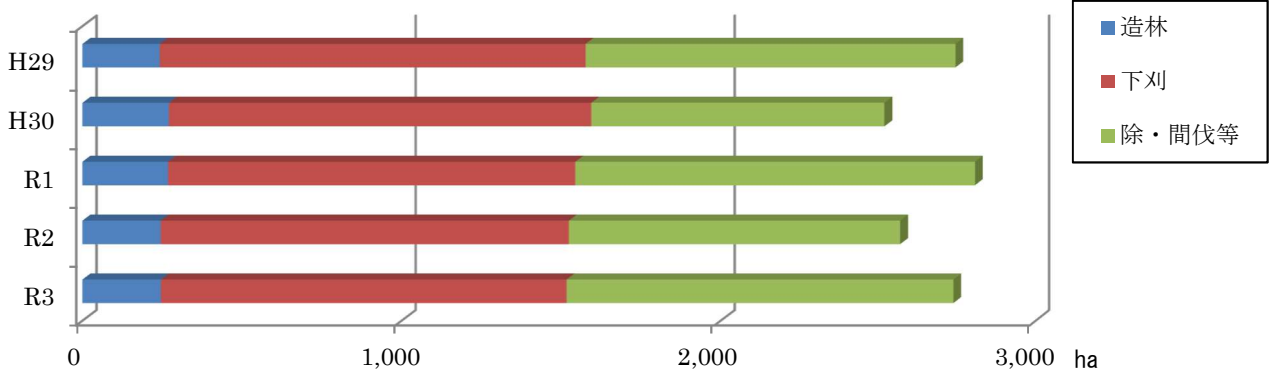
この公益的機能を将来にわたり発揮させるためには、その森林の状況に応じた伐採や植栽をすることはもちろんのこと、下刈や間伐、あるいはつる切り・枝打ちなどの保育作業を欠かすことはできません。

このため、森林所有者の皆さんに森林施業の必要性について理解を求めながら、各種補助制度や融資制度を活用いただいて民有林の森林整備を進めています。



高性能林業機械による間伐作業（八雲町）

■造林、保育等補助事業実績の推移（一般民有林）



2. 苗木の生産

管内で生産される苗木は、12の生産者、苗畑総面積86haで養成されており、全道の民営苗木生産数の約1割を占めています。

最も多く生産されているのは、トドマツであり、次いでカラマツ、スギとなっています。スギは、道内では唯一渡島管内でのみ生産されている苗木です。また、新たな取り組みとして、生産管理が容易なコンテナ苗の生産が始まっており、今後の利用が期待されます。



トドマツコンテナ苗（北斗市）

3. 森林の保護

植栽木が立派に成長するまでの間、様々な被害から守る必要があります。特に幼齢期における野ねずみの食害が多いことから、野ねずみの効果的な駆除を行うために、市町村や森林組合などが主体となり生息数の調査を行った上で、降雪前に一斉に薬剤散布を行っています。

3. 路網整備

1. 路網整備の役割

森林内の路網は、造林・保育・素材生産等の森林施業を行うための施設として必要不可欠であり、幹線的な役割を持つ「林道」、支線として主に木材運搬等の森林施業の用に供される「林業専用道」、主に林業機械等が走行する「森林作業道」をそれぞれの役割に応じて適切に組み合わせて整備することが重要です。

○林道

森林整備や木材生産を進めるうえで幹線となる路網で、一般車両の通行も想定した安全施設や防護施設等を完備した道路。

○林業専用道

幹線となる林道を補完し、主に森林施業の用に供する路網で、10 t 積トラック等の走行を考慮した規格・構造で作設した道路。

○森林作業道

森林施業地に直結して間伐等の森林作業を行うための路網で、林業機械等の走行に支障を生じない構造で作設した道路。

渡島総合振興局管内 民有林林道延長一覧（市町村別）

市町村名	路線数	平成29年度 までの林道延長(m)	平成30年度 開設延長(m)	令和元年度 開設延長(m)	令和2年度 開設延長(m)	令和3年度 開設延長(m)	令和4年度 開設延長(m)	廃道や市町村道 編入等による減 (m)	(令和4年度末現在) 民有林林道延長(m)
函館市	13	42,686	-	-	-	-	-	-	42,686
松前町	3	21,541	-	-	-	-	-	-	21,541
福島町	7	15,761	-	-	-	-	-	-	15,761
知内町	10	29,017	-	-	-	-	-	-	29,017
木古内町	13	23,284	587	487	412	370	372	-587	24,925
北斗市	4	23,791	-	-	-	-	-	-	23,791
七飯町	3	8,890	-	-	-	-	-	-	8,890
鹿部町	9	25,223	-	-	-	-	-	-4,968	20,255
森町	14	47,068	-	-	-	-	-	-	47,068
八雲町	13	54,825	470	720	1,122	-	-	-	57,137
長万部町	3	16,113	-	361	-	304	243	-	17,021
渡島総合振興局計	92	308,199	1,057	1,568	1,534	674	615	-5,555	308,092

※ 道有林林道を除く。



林業生産基盤整備道佐女川線（木古内町）



林業専用道蕨岱牧場線（長万部町）