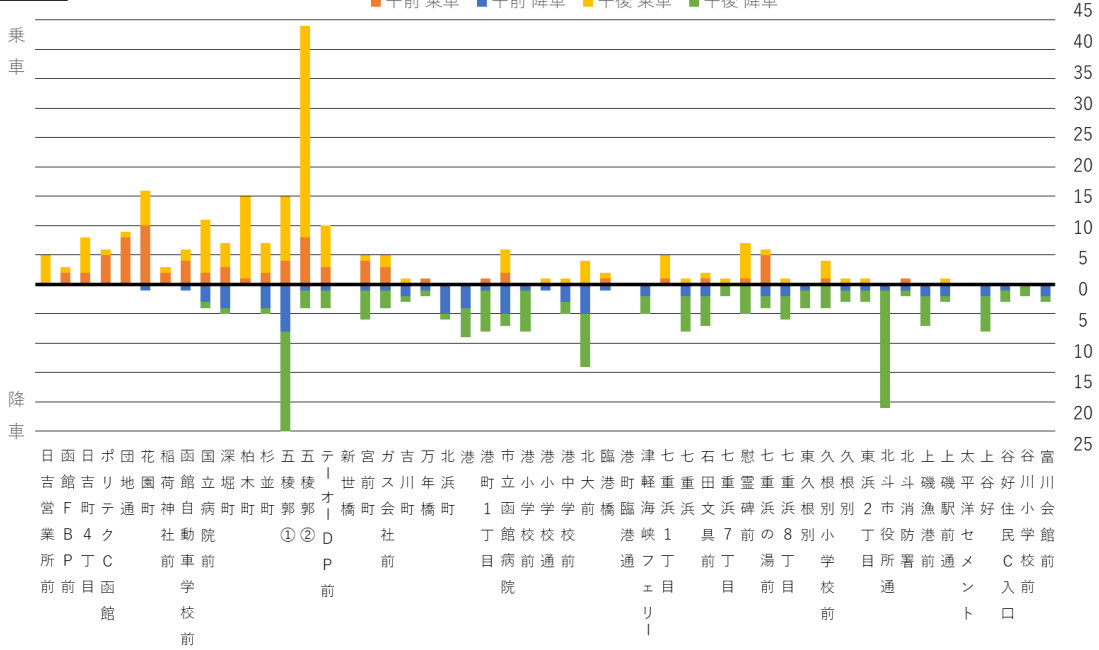


平日

日吉営業所前 → 富川会館前

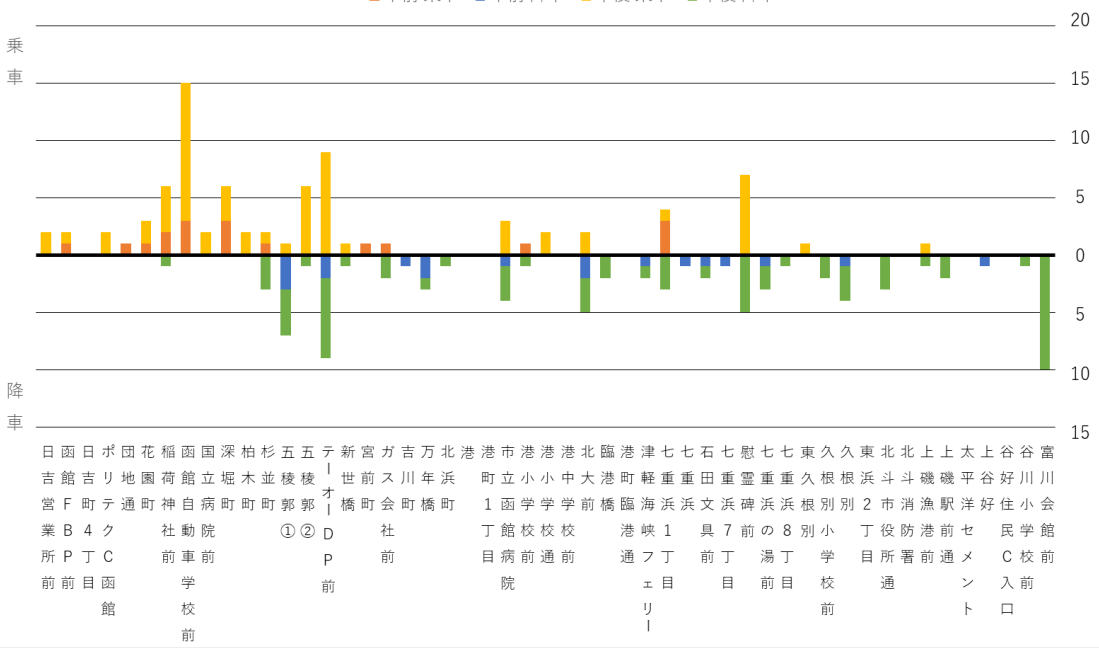
■ 午前乗車 ■ 午前降車 ■ 午後乗車 ■ 午後降車



休日

日吉営業所前 → 富川会館前

■ 午前乗車 ■ 午前降車 ■ 午後乗車 ■ 午後降車



j 函館鹿部線②

■利用者の合計は、次のとおり。

平日	函館バスセンター→鹿部出張所	128人
	鹿部出張所→函館バスセンター	102人
休日	函館バスセンター→鹿部出張所	58人
	鹿部出張所→函館バスセンター	74人

■乗降人数の多いバス停は、函館駅前であった。

