

平成25年度版

事業概要

(平成24年度実績)

北海道渡島総合振興局
八雲食肉衛生検査所

目 次

第1章 北海道八雲食肉衛生検査所の概要

1 沿革	1
2 組織	1
3 分掌事務	1
4 施設の概要	2

第2章 と畜検査業務の概要

1 年度別検査頭数	3
2 月別検査頭数	4
3 産地別検査頭数	6
4 産地別検査頭数割合(牛、豚)	8
5 と畜検査結果及び措置状況	
(1)全部廃棄及びとさつ・解体禁止	9
(2)一部廃棄	10
6 病畜検査頭数	
(1)病畜と室使用状況	26
(2)病歴書添付の病畜搬入状況	26
(3)病畜の検査措置	26

第3章 試験検査業務の概要

1 精密検査	27
2 抗菌性物質等検査	27
3 衛生管理に関する検査	28
4 調査研究に関する検査	28
5 BSE検査実績	28

第4章 食肉衛生対策業務の概要

1 衛生監視指導状況	29
2 衛生教育と啓発	29

第5章 食肉検査データの還元状況

29

第6章 その他の業務

1 職員研修会及び技術研修会	
(1)職員研修会の開催	30
(2)各種技術研修会・会議等の出席状況	30
2 検体採取依頼状況	31

参考資料 渡島・檜山支庁管内の食肉衛生の概要

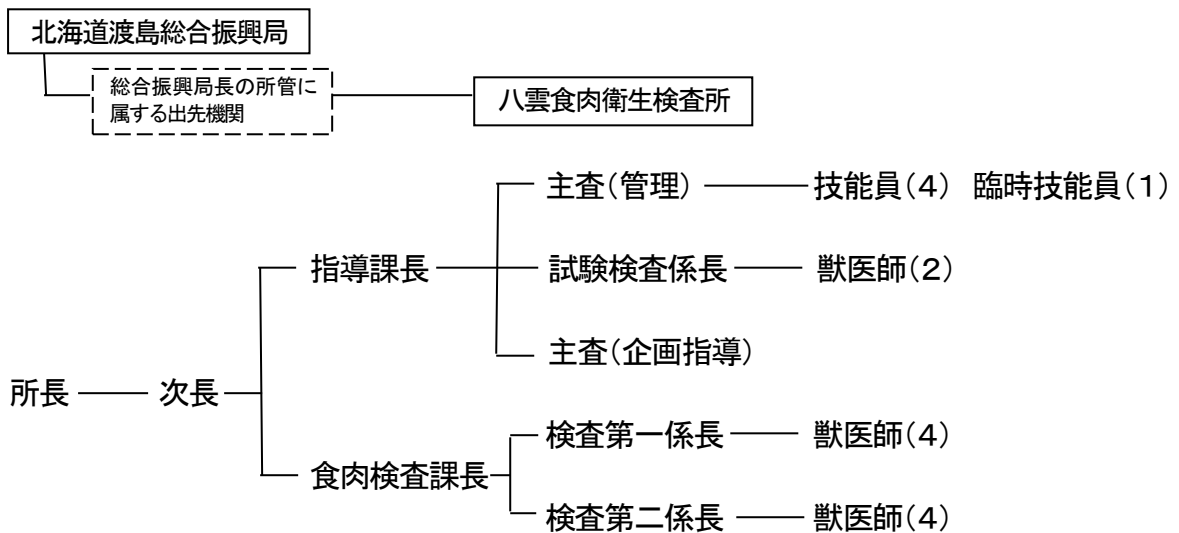
1 と畜場の配置図	32
2 と畜場の詳細	32

第1章 北海道八雲食肉衛生検査所の概要

1 沿革

- 昭和 40 年 12 月 八雲町立道南畜肉センターが設置され、北海道八雲保健所衛生課食品乳肉係が食肉検査業務を所掌。
- 昭和 51 年 1 月 同センターが道南日本ハム(株)に譲渡され、道南日本ハム(株)と畜場を開設。
- 昭和 61 年 5 月 検査頭数の増加に伴い、衛生課に食肉検査係を新設。
- 平成 5 年 4 月 検査体制を強化するため、「北海道八雲保健所 八雲食肉検査事務所」(保健所地方機関)を設置。
- 平成 8 年 7 月 道南日本ハム(株)等日本ハムグループ食肉処理会社が合併し、日本フードパッカー(株)を設立。
- 平成 10 年 4 月 道立保健所再編整備に伴う機構改革により、「北海道八雲食肉衛生検査所」と名称変更し、保健所長の所管に属する出先機関として機能強化。
- 平成 16 年 4 月 支庁組織機構の見直しにより、北海道渡島保健福祉事務所長の所管に属する出先機関に改正。
- 平成 17 年 4 月 渡島保健所森支所から(株)ムッターハム函館工場の食肉検査業務が移管。
- 平成 17 年 10 月 (株)ムッターハム函館工場が廃止され、(株)坂本商事が同所に(株)坂本商事函館工場を開設。
- 平成 21 年 4 月 (株)坂本商事函館工場が廃止され、名北ミート(株)が同所に名北ミート(株)函館工場を開設。
- 平成 22 年 4 月 道の組織改正により、北海道渡島総合振興局長の所管に属する出先機関に改正。

2 組織 (平成25年3月31日現在)



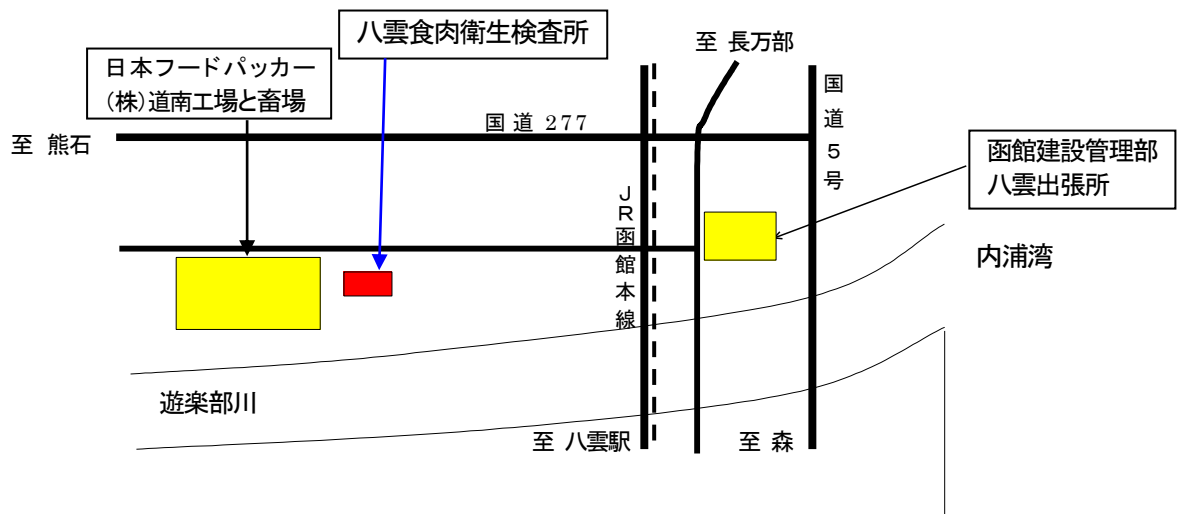
3 分掌事務

- 指導課
 - ・検査所の管理運営及び庶務に関すること。
 - ・試験検査に関すること。
 - ・調査研究に関すること。
 - ・依頼検査に関すること。
 - ・と畜場の衛生管理に関すること。
 - ・食肉衛生に係る情報の収集、分析及び提供に関すること。
 - ・関係機関・団体との連携に係る企画立案に関すること。
 - ・職員に対する専門的研修等に係る企画立案に関すること。
- 食肉検査課
 - ・と畜場法に係る許認可事務等に関すること。
 - ・と畜検査に関すること。
 - ・食品衛生に関すること。
 - ・化製場等の衛生に関すること。
 - ・水の衛生に関すること。
 - ・汚水・汚物処理施設の監視指導に関すること。

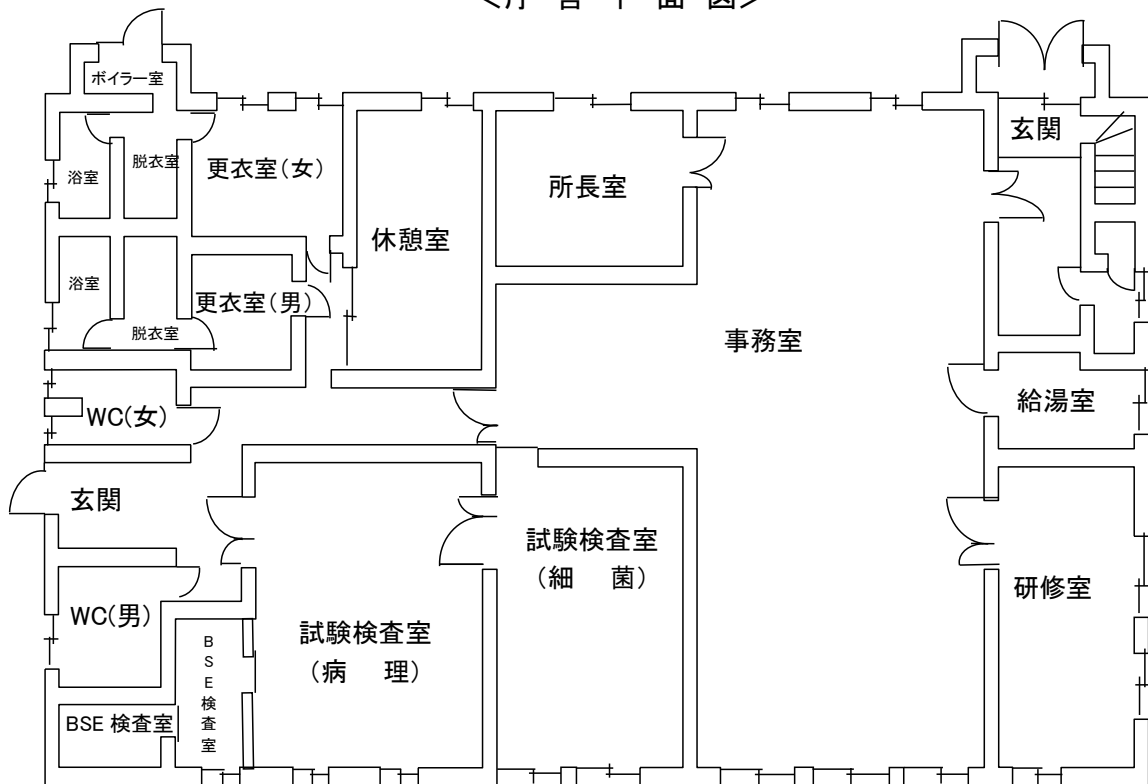
4 施設の概要

<位置図>

所在地 二海郡八雲町立岩356



<庁舎平面図>



建物面積 379m²
建物構造 木造

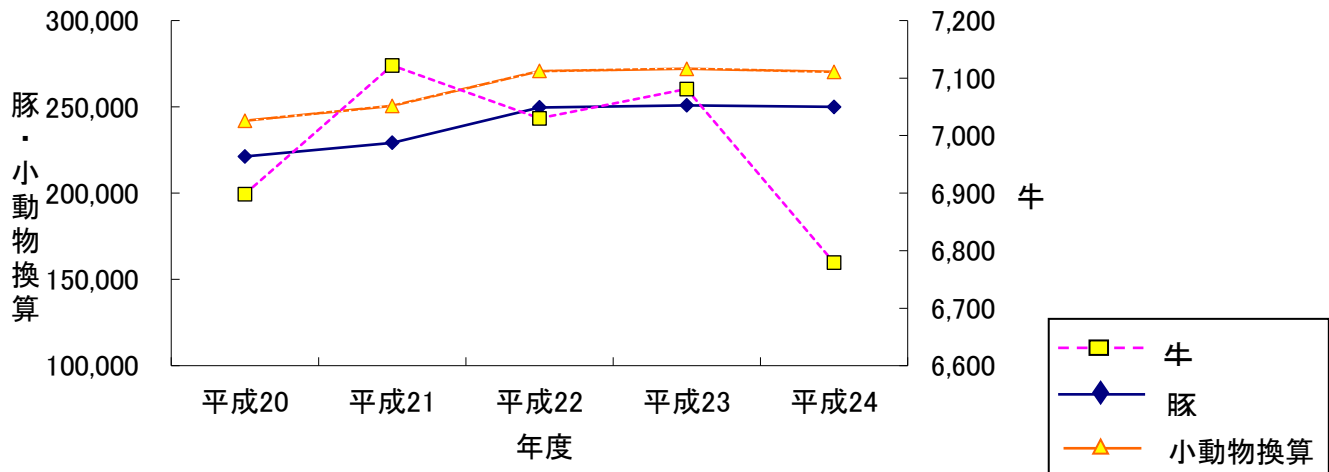
第2章 と畜検査業務の概要

1 年度別検査頭数

(1) 日本フードパッカー(株)道南工場と畜場

畜種 年度	牛					馬			豚	めん羊	やぎ	計	小動物 換算頭数 (*)	
	肉用種	乳用種		1月以上1 年未満	1月未 満	牛 合計	1年 以上	1年 未満						馬 合計
		肥育	その他											
平成20	526	145	5,845	381	1	6,898				221,243		228,141	241,935	
平成21	556	154	5,433	979		7,122				229,177		236,299	250,543	
平成22	292	252	5,586	900		7,030				249,671		256,701	270,761	
平成23	568	119	5,441	953		7,081				250,853		257,934	272,096	
平成24	429	131	5,651	568		6,779				250,006		256,785	270,343	

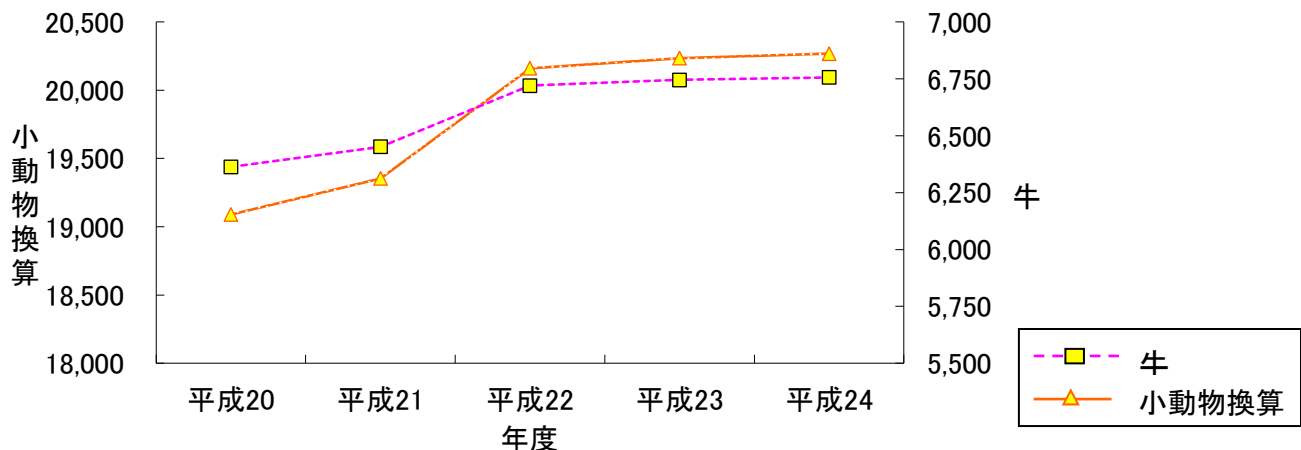
* 小動物換算頭数=(牛(1ヶ月以上)+馬)×3+その他の畜種



(2) 名北ミート(株)函館工場

畜種 年度	牛					馬			豚	めん羊	やぎ	計	小動物 換算頭数 (*)	
	肉用種	乳用種		1月以上1 年未満	1月未 満	牛 合計	1年 以上	1年 未満						馬 合計
		肥育	その他											
平成20	550	5,664	74	75		6,363					6,363	19,089		
平成21	844	5,426	113	68		6,451					6,451	19,353		
平成22	798	5,733	66	123		6,720					6,720	20,160		
平成23	673	5,989		83		6,745					6,745	20,235		
平成24	883	5,783	1	89		6,756					6,756	20,268		

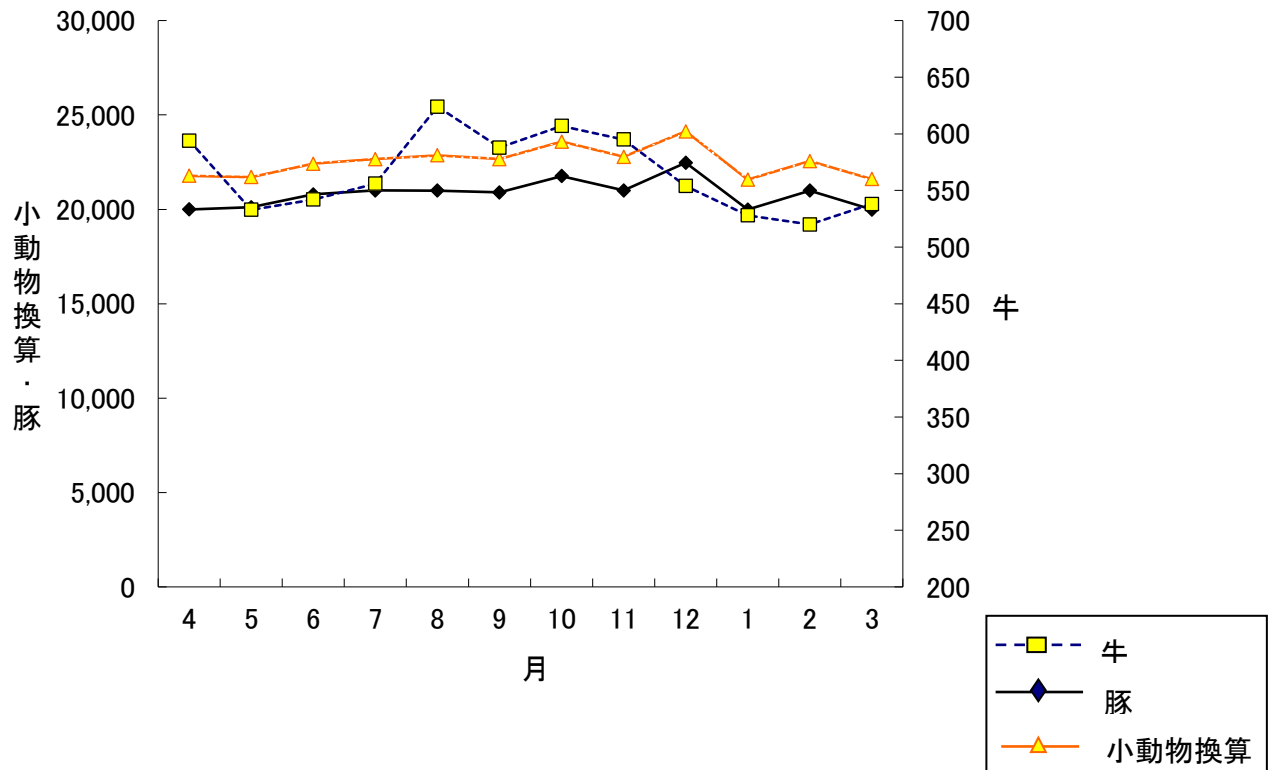
※平成14年6月27日～平成17年10月27日(株)ムッターハム函館工場、平成17年10月28日～平成21年3月31日(株)坂本商事函館工場、平成21年4月1日～名北ミート(株)函館工場



2 月別検査頭数

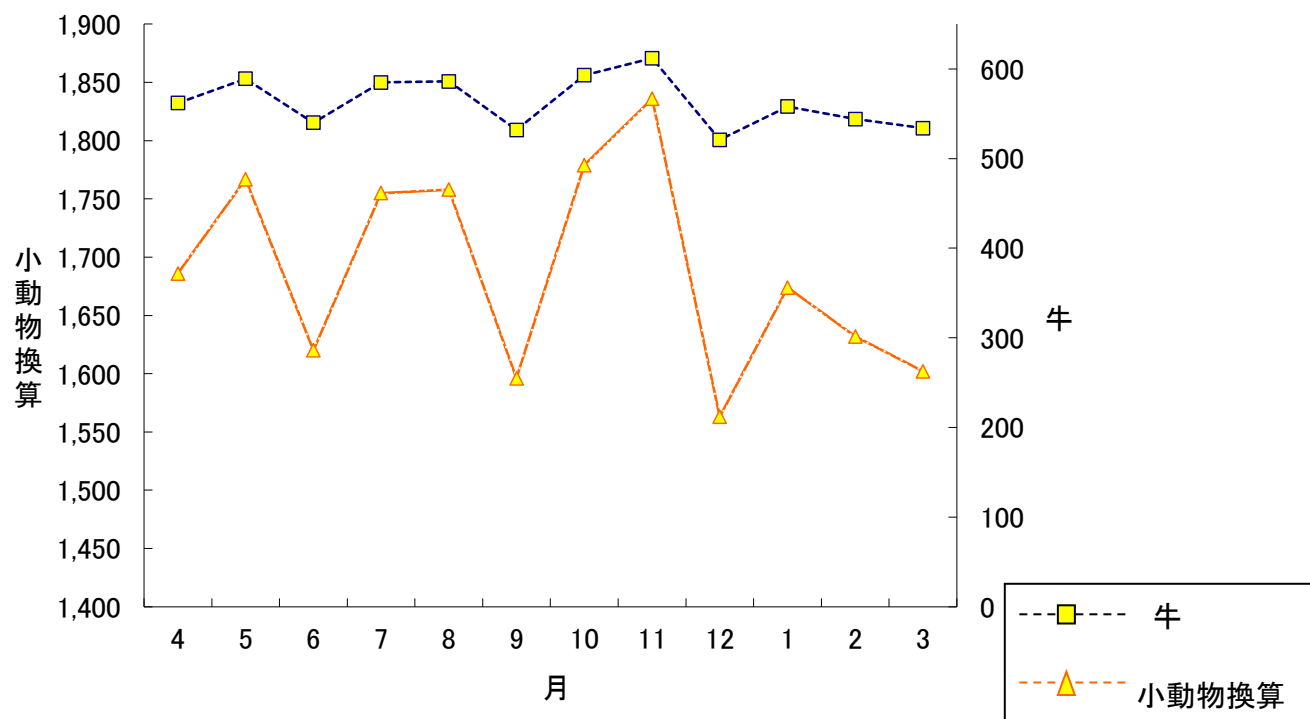
(1) 日本フードパッカー(株)道南工場と畜場

畜種 月	牛					馬			豚	めん羊	やぎ	合計	小動物 換算 頭数	開場 日数
	1年以上		1月以上 1年未満	1月 未満	牛合計	1年 以上	1年 未満	馬 合計						
	肉用種	乳用種 肥育 その他												
4	57	16	446	75	594				19,999			20,593	21,781	20
5	46	2	404	81	533				20,113			20,646	21,712	21
6	42	36	405	59	542				20,795			21,337	22,421	21
7	64	11	436	45	556				21,000			21,556	22,668	21
8	46	2	517	59	624				20,993			21,617	22,865	21
9	34	20	474	60	588				20,896			21,484	22,660	21
10	27	5	528	47	607				21,762			22,369	23,583	22
11	41	1	532	21	595				20,999			21,594	22,784	21
12	24	10	494	26	554				22,469			23,023	24,131	23
1	18	1	483	26	528				19,990			20,518	21,574	20
2	20	1	467	32	520				20,996			21,516	22,556	21
3	10	26	465	37	538				19,994			20,532	21,608	20
計	429	131	5,651	568	6,779				250,006			256,785	270,343	252



(2) 名北ミート(株)函館工場

畜種 月	牛					馬			豚	めん羊	やぎ	合計	小動物 換算 頭数	開場 日数
	1年以上		1月以上 1年未満	1月 未満	牛合計	1年 以上	1年 未満	馬 合計						
	肉用種	乳用種 肥育 其他												
4	54	502		6	562						562	1,686	20	
5	60	520		9	589						589	1,767	21	
6	66	464		10	540						540	1,620	21	
7	63	513		9	585						585	1,755	21	
8	83	495		8	586						586	1,758	22	
9	62	460		10	532						532	1,596	18	
10	90	494	1	8	593						593	1,779	22	
11	103	497		12	612						612	1,836	21	
12	51	466		4	521						521	1,563	17	
1	83	474		1	558						558	1,674	20	
2	94	445		5	544						544	1,632	19	
3	74	453		7	534						534	1,602	20	
計	883	5,783	1	89	6,756						6,756	20,268	242	



3 産地別検査頭数

区分 産地	日本フードパッカー(株)道南工場と畜場					名北ミート(株)函館工場					合 計							
	牛(1年以上)		牛 (1年未満)	馬	豚	めん・山羊	牛(1年以上)		牛 (1年未満)	馬	豚	めん・山羊	牛(1年以上)		牛 (1年未満)	馬	豚	めん・山羊
	肉用種	乳用種					肉用種	乳用種					肉用種	乳用種				
函 館 市	1	26											1	26				
松 前 町	9												9					
北 斗 市		30	1			38	1	51					38	31	52			
福 島 町							11							11				
知 内 町	1	27											1	27				
木 古 内 町	4	23				1	3						5	26				
七 飯 町	2	145			2,369	144	1,129	3					146	1,274	3		2,369	
森 町	6	25	2		94,195	9	226	1					15	251	3		94,195	
八 雲 町	75	450	11		30,598	1	167						76	617	11		30,598	
長 万 部 町	3	99			3,216								3	99			3,216	
渡島管内計	101	825	14		130,378	193	1,537	55					294	2,362	69		130,378	
奥 尻 町																		
江 差 町	2				1,000								2				1,000	
上ノ国町	9				2,550								9				2,550	
厚 沢 部 町		1					1,254	5						1,255	5			
乙 部 町																		
今 金 町	3	49	1		14,709								3	49	1		14,709	
せ た な 町	10	149	6			3		14					13	149	20			
檜山管内計	24	199	7		18,259	3	1,254	19					27	1,453	26		18,259	
島 牧 村	3												3					
寿 都 町																		
黒松内町	6	53			34,592								6	53			34,592	
蘭 越 町		16												16				
二セコ町		26												26				
真 狩 村	2	23											2	23				
留 寿 都 村	3	2			12,858								3	2			12,858	
喜 茂 別 町		1												1				
京 極 町		10			2,956									10			2,956	
俱 知 安 町	2	25			9,629								2	25			9,629	
共 和 町		2			1,581									2			1,581	
積 丹 町	2	6											2	6				
仁 木 町					1,496												1,496	
余 市 町		6					3							9				
赤 井 川 村		6												6				
後志管内計	18	176			63,112		3						18	179			63,112	
石狩管内計	7	164			1,768								7	164			1,768	
空知管内計	10	53				276		3					286	53	3			
上川管内計	2	1	490			78	1,822	8					80	1,823	498			
留萌管内計																		
宗 谷 管 内 計	1	2											1	2				
オホーツク管内計	2	12											2	12				
胆 振 管 内 計	47	303	3		34,577	260	104						307	407	3		34,577	
日 高 管 内 計	34	384			1,732	41	4	1					75	388	1		1,732	
十 勝 管 内 計	98	1,892	53		180		1,042	3					98	2,934	56		180	
釧 路 管 内 計	10	888				8	18						18	906				
根 室 管 内 計	68	881	1										68	881	1			
道 外 計	7	2				24							31	2				
合 計	429	5,782	568		250,006	883	5,784	89					1,312	11,566	657		250,006	

4 産地別検査頭数割合(牛・豚)

(1) 日本フードパッカー(株)道南工場と畜場

区分 産地	牛(1年以上)						牛(1年未満)		牛小計	%	豚	
	肉用種		乳用種				頭数	%			頭数	%
	頭数	%	肥育		その他				頭数	%		
渡島管内	101	23.5	14	10.7	811	14.4	14	0.2	940	13.9	130,378	52.1
檜山管内	24	5.6	6	4.6	193	3.4	7	0.1	230	3.4	18,259	7.3
後志管内	18	4.2	34	26.0	142	2.5			194	2.9	63,112	25.2
石狩管内	7	1.6	1	0.8	163	2.9			171	2.5	1,768	0.7
空知管内	10	2.3	7	5.3	46	0.8			63	0.9		
上川管内	2	0.5			1	0.0	490	8.7	493	7.3		
留萌管内												
宗谷管内	1	0.2			2	0.0			3	0.0		
オホーツク管内	2	0.5			12	0.2			14	0.2		
胆振管内	47	11.0	9	6.9	294	5.2	3	0.1	353	5.2	34,577	13.8
日高管内	34	7.9			384	6.8			418	6.2	1,732	0.7
十勝管内	98	22.8	3	2.3	1,889	33.4	53	0.9	2,043	30.1	180	0.1
釧路管内	10	2.3	24	18.3	864	15.3			898	13.2		
根室管内	68	15.9	32	24.4	849	15.0	1	0.0	950	14.0		
道外	7	1.6	1	0.8	1	0.0			9	0.1		
計	429		131		5,651		568		6,779		250,006	

(2) 名北ミート(株)函館工場

区分 産地	牛(1年以上)						牛(1年未満)		牛小計	%
	肉用種		乳用種				頭数	%		
	頭数	%	肥育		その他					
渡島管内	193	21.9	1,537	26.6			55	61.8	1,785	26.4
檜山管内	3	0.3	1,254	21.7			19	21.3	1,276	18.9
後志管内			3	0.1					3	0.0
石狩管内										
空知管内	276	31.3					3	3.4	279	4.1
上川管内	78	8.8	1,822	31.5			8	9.0	1,908	28.2
留萌管内										
宗谷管内										
オホーツク管内										
胆振管内	260	29.4	104	1.8					364	5.4
日高管内	41	4.6	3	0.1	1	100.0	1	1.1	46	0.7
十勝管内			1,042	18.0			3	3.4	1,045	15.5
釧路管内	8	0.9	18	0.3					26	0.4
根室管内										
道外	24	2.7							24	
計	883		5,783		1		89		6,756	

5 と畜検査結果及び措置状況

(1)全部廃棄及びとさつ・解体禁止

ア 日本フードパッカー(株)道南工場と畜場

①全部廃棄

畜種 疾病別	牛 (1年以上)	牛 (1年未満)	豚	馬	めん羊 やぎ	計
豚丹毒	—	—				
膿毒症	1		1			2
敗血症	29		23			52
尿毒症		1				1
高度の黄疸	3		8			11
高度の水腫	35		1			36
腫瘍	6		1			7
白血病	1					1
計	75	1	34			110

②とさつ禁止

該当無し

イ 名北ミート(株)函館工場

①全部廃棄

畜種 疾病別	牛 (1年以上)	牛 (1年未満)	豚	馬	めん羊 やぎ	計
豚丹毒	—	—				
膿毒症	1	1				2
敗血症	1	1				2
尿毒症	2	1				3
高度の黄疸	1					1
高度の水腫	2	1				3
腫瘍						
白血病						
計	7	4				11

②とさつ禁止

該当無し

(イ)牛(1年以上:乳用肥育)

産地	検査頭数	と さ つ 禁 止	解 体 禁 止	全 部 廃 棄	一 部 廃 棄	肺		心				腹 膜 炎	肝					胃		腸				腎					子宮		乳 房 炎	膀胱		横 膈 膜 炎	枝 肉				そ の 計			
						肺 炎	胸 膜 炎	肺 腫	そ の 他	心 筋 濁	心 筋 色 他		心 筋 他	包 膜 炎	肝 膿 瘍	胆 管 炎	寄 生 虫 他	肝 変 性	肝 硬 変	肝 舘 虫	肝 富 脈 血	肝 充 出 血	そ の 他	胃 炎 他	小 腸 炎	大 腸 炎	脂 肪 死 虫	腸 結 核 他	腎 炎	囊 腎 炎		腎 血 性 変	腎 梗 塞		そ の 他	妊 娠 子 宮 炎	産 後 子 宮 炎	内 膜 の 他		膀胱 炎 他	膀胱 炎 他	筋 炎 性
福島町	11				4								2	2																									4			
北斗市	1																																									
木古内町	3				2															2	2																	4				
七飯町	1,129			2	436	26	14		18				1	100	201	1		6		3				8	84	84		30	5	2		6				112	2	1	4	1	1	710
森町	226				93	9	3		5				1	28	34	1		1		2			1	21	21		8	1						17	1				2	156		
八雲町	167				50	4	1		3				12	16			1		1				1	11	11		4						8		1	1			2	77		
渡島管内計	1,537			2	585	39	18		26				2	142	253	1	1	8		6			10	118	118		42	6	2		6				137	3	1	5	2	1	4	951
厚沢部町	1,254			2	468	39	10	2	3	20			3	103	201	1	1	4		8			13	116	116		31	1			3				127	1		5	2	4	3	817
檜山管内計	1,254			2	468	39	10	2	3	20			3	103	201	1	1	4		8			13	116	116		31	1			3				127	1		5	2	4	3	817
余市町	3				1									1																										1		
後志管内計	3				1									1																										1		
上川管内計	1,822			1	675	74	13		1	41			6	134	297		2	28		5			9	158	159		28	4			1					165	3		12	2	1	1,144
胆振管内計	104				55	3	4		3					10	36									11	11		2							23				1		104		
日高管内計	3				2										2									1	1		1														5	
十勝管内計	1,042				694	30	14		1	23			6	170	424	3		11		2			7	124	124		36	4	2		6				263		1	9	1	1	1,262	
釧路管内計	18				8									1	4									3	3									2							13	
臓器別廃棄数						251				114				1,859					39	1,063				175						717		55										
合計	5,783			5	2,488	185	59	2	5	113		1	17	561	1,217	5	3	1	51		21		39	531	532		140	15	4		16				717	7	2	31	7	8	7	4,297
廃棄率				0.1	43.0	3.2	1.0	0.0	0.1	2.0		0.0	0.3	9.7	21.0	0.1	0.1	0.0	0.9		0.4		0.7	9.2	9.2		2.4	0.3	0.1		0.3				12.4	0.1	0.0	0.5	0.1	0.1		0.1

※廃棄率=(廃棄頭数または各一部廃棄件数の合計/検査頭数合計)×100

(ウ)牛(乳用その他)

産地	検査頭数	とさつ禁止	解体禁止	全部廃棄	一部廃棄	肺		心				腹膜	肝					胃	腸	腸	腎					子宮		乳房	膀胱		横隔膜	枝				肉	脱臼	その他	計														
						肺炎	肺胸膜炎	肺気腫	その他	心筋炎	心筋混濁		心筋褐色	その他	包膜	肝膿瘍	胆管炎				寄生虫	その他	肝変性	肝硬変	肝血管腫	肝富脈	肝充出血		その他	腎炎		腎嚢腎炎	腎出血	腎変性	腎梗塞					その他	妊娠子宮	産後子宮	内臓炎	その他	膀胱炎	膀胱その他	筋炎	筋変性	筋出血	筋水腫	筋膿瘍	筋節炎	その他
						日高管内計	1				1														1																												
臓器別廃棄数																1																																					
合計	1				1										1																																1						
廃棄率					100.0										100.0																																						

※廃棄率=(廃棄頭数または各一部廃棄件数の合計/検査頭数合計)×100

(ウ)牛(1年未満)

産地	検査頭数	とさつ禁止	解体禁止	全部廃棄	一部廃棄	肺		心				腹膜	肝					胃	腸	腸	腎					子宮		乳房	膀胱		横隔膜	枝				肉	脱臼	その他	計														
						肺炎	肺胸膜炎	肺気腫	その他	心筋炎	心筋混濁		心筋褐色	その他	包膜	肝膿瘍	胆管炎				寄生虫	その他	肝変性	肝硬変	肝血管腫	肝富脈	肝充出血		その他	腎炎		腎嚢腎炎	腎出血	腎変性	腎梗塞					その他	妊娠子宮	産後子宮	内臓炎	その他	膀胱炎	膀胱その他	筋炎	筋変性	筋出血	筋水腫	筋膿瘍	筋節炎	その他
						北斗市	51				37		26	1		1	3																																				
七飯町	3				2					1																																					9						
森町	1				1					1																																					2						
渡島管内計	55				40	26	1		2	4																																					1	83					
厚沢部町	5			3	2																																										6						
せたな町	14			1	8	5																																										12					
檜山管内計	19			4	10	5																																										18					
空知管内計	3				2	1																																										2					
上川管内計	8				7	4				4																																						17					
十勝管内計	3				3	2																																										9					
日高管内計	1																																																				
臓器別廃棄数										41			8	6							18																					19					5						
合計	89				4	62	38	1		2	8										1																											129					
廃棄率					4.5	69.7	42.7	1.1		2.2	9.0				6.7	5.6	7.9				1.1																											1.1					

※廃棄率=(廃棄頭数または各一部廃棄件数の合計/検査頭数合計)×100

6 病畜検査頭数

(1) 病畜と室使用状況

該当無し

(2) 病歴書添付の病畜搬入状況

区分	病名	牛 (1年以上)
運動器系	起立不能	10
消化器系	第四胃潰瘍	1

※ 病名は病歴書に記載された臨床診断名であって、とちく検査結果とは必ずしも一致しない。

(3) 病畜の検査措置

畜種 区分	牛 (1年以上)	牛 (1年未満)	馬	豚	めん羊	やぎ	計
検査頭数	11						11
とさつ 解体禁止							
全部廃棄	1						1
一部廃棄	9						9
合格	1						1

第3章 試験検査業務の概要

1 精密検査

(1) 項目別検査

項目 畜種	頭数	検体数	内 訳				延件数	検査後措置		
			病 理	細 菌	理化学	寄生虫		と殺禁止	全部廃棄	一部廃棄
牛 (1年以上)	30	65	42	23	8		73		14	16
牛 (1年未満)	1	1			1		1		1	
馬										
豚	48	48	73	167	9		249		38	10
めん羊・山羊										
計	79	114	115	190	18		323		53	26

(2) エキノコックス症の検査(病理の再掲)

項目 畜種	頭数	延件数	検査結果	
			陽性頭数	陰性頭数
馬				
豚	4	4	2	2
めん羊・山羊				
計	4	4	2	2

2 抗菌性物質等検査

(1) 抗生物質

項目 畜種	頭数	検体数	件数	陽性頭数
牛 (1年以上)	23(10)	46(20)	184(80)	0(0)
	23(10)	46(20)	184(80)	0(0)
牛 (1年未満)				
馬				
豚	33	66	264	0
	33	66	264	0
めん羊・山羊				
計	56(10)	112(20)	448(80)	0(0)
	56(10)	112(20)	448(80)	0(0)

- ①術式は簡易検査法と系統別推定法の併用
 ②下段はモニタリング検査の再掲
 ③()は他機関からの依頼数(再掲;上川保健福祉事務所名寄地域保健部分)

(2) 合成抗菌剤等(内寄生虫用剤・ホルモン剤含)

畜種	項目	頭数	検体数	件数	陽性頭数
牛 (1年以上)		8(4)	21(10)	170(80)	0
		8(4)	21(10)	170(80)	0
牛 (1年未満)					
馬					
豚		12	30	180	0
		12	30	180	0
めん羊・山羊					
計		20(4)	51(10)	350(80)	0
		20(4)	51(10)	350(80)	0

- ①術式は HPLC による
- ②下段はモニタリング検査の再掲
- ③()は他機関からの依頼数(再掲;上川保健福祉事務所名寄地域保健部分)

3 衛生管理に関する検査

検体	項目	検体数	内 訳				延件数
			一般生菌数	大腸菌群	O157	その他	
枝肉		558	354	164	72	156	746
食肉							
施設							
器具等		104	104	104			208
計		662	458	268	72	156	954

4 調査研究に関する検査

検体	項目	検体数	内 訳				延件数
			病理	細菌	理化学	寄生虫	
枝肉							
臓器		253	7	404	251		662
器具等							
虫体							

5 BSE 検査実績

八雲食肉衛生検査所	全道 (政令市含む)
13,535	226,562

第4章 食肉衛生対策業務の概要

1 衛生監視指導状況

(1) と畜場

内 容	日本フードパッカー(株)道南工場	名北ミート(株)函館工場
自主衛生管理の査察	12 回	12 回

(2) 附帯施設等

施 設	延監視件数	
	日本フードパッカー(株)道南工場	名北ミート(株)函館工場
給水施設	2	2
汚水処理施設	12	12
化製場法8条準用施設(皮革貯蔵施設)	12	12
食肉処理施設(食肉処理業)	12	12
冷凍冷蔵施設	12	12
従業員食堂	1	
その他食品営業施設	2	
合 計	53	50

2 衛生教育と啓発

各種研修会及び会議の開催

月 日	会 議 ・ 研 修 会 名	開催地
8.2～3	道央・道南ブロック保健所食肉・食鳥肉検査業務打合せ会議	早来町
11.20	食肉検査・臨床現場交流会(渡島北部・檜山北部)	八雲町
2.28～3.1	渡島・檜山家畜保健衛生所、八雲食肉衛生検査所業務打合せ会議	八雲町

第5章 食肉検査データの還元状況

畜 種	還元件数	内 訳				
		生産者	行政機関	試験機関	臨床獣医師	その他
豚	395	371	24			

第6章 その他の業務

1 職員研修会及び技術研修会

(1) 職員研修会の開催

月 日	研 修 会 名 又 は 研 修 内 容
4.6、11～13	新規採用職員オリエンテーション
5.25	病原体試料等の運搬・梱包について
8.31	エキノコックス媒介動物対策会議の概要報告
8.31	公務員倫理とコンプライアンスについて
12.13	ソフトウェア資産管理及び情報セキュリティ対策について
12.13	交通安全講習会－冬の交通事故防止について－

(2) 各種技術研修会・会議等の出席状況

月 日	研 修 ・ 会 議 名	開 催 地
4.25	渡島・檜山地区食の安全及び食品表示に関する協議会	函 館 市
5.1	渡島総合振興局鳥インフルエンザ連絡会議	函 館 市
5.1	檜山振興局口蹄疫・鳥インフルエンザ連絡会議	江 差 町
5.18	全道食肉衛生検査所長会議	札 幌 市
5.19	道南獣医師会第42回定期総会	函 館 市
5.23	八雲町官公庁首長会議	八 雲 町
5.30	全道生活主管課長会議	江 差 町
6.4	鶏病研究会北海総支部定期大会	札 幌 市
6.8	エキノコックス症媒介動物対策会議	函 館 市
6.12～13	新規採用職員研修	札 幌 市
6.21	日本食品化学学会総会・学術大会	函 館 市
7.4～5	新規採用等と畜検査員・食鳥検査員研修会	札 幌 市
7.26	渡島・檜山地区食の安全及び食品表示に関する協議会	函 館 市
	食品表示一元化検討に関する説明会	函 館 市
8.2～3	道央・道南ブロック食肉・食鳥肉検査業務打合せ会議	安 平 町
8.7	八雲保健所初任者研修	八 雲 町
8.9	北海道ソフトウェア資産管理サービス利用に係る操作研修会	函 館 市
9.5～6	食肉・食鳥肉検査衛生技術研修会・北獣三学会	札 幌 市
		江 別 市
9.14	職場ドックセミナー	函 館 市
10.2	北海道・札幌市食品環境衛生研究発表会	札 幌 市
10.5	全食検協理化学部会研修会	宇 都 宮 市
10.10	放射性物質に係るリスクコミュニケーション	函 館 市
10.11～12	全食検協第23回北海道・東北ブロック大会	札 幌 市
10.17	家畜保健衛生総合検討会	札 幌 市
10.17	O157食中毒に係るリスクコミュニケーション	函 館 市
10.26	渡島・檜山地区食の安全及び食品表示に関する協議会	函 館 市
10.31	道南ブロック食品衛生・環境衛生監視員研修会	函 館 市
11.1～2	道央・道南ブロック保健所試験検査担当者研修会	室 蘭 市
11.5	道南ブロック生活衛生主管課長会議	函 館 市
11.8～9	道東・道北ブロック食肉・食鳥肉検査業務打合せ会議	大 空 町
11.20	食肉検査・臨床現場交流会(渡島北部・檜山北部)	八 雲 町
11.22	行政情報コミュニケーションシステム操作等研修会	函 館 市
11.29	情報公開・個人情報保護事務研修会	函 館 市
11.30	北海道公衆衛生獣医師協議会専門部会会合	札 幌 市
2.1	食肉衛生検査所長会議	札 幌 市
2.14	BSE対策見直しに係る説明会	札 幌 市
2.26	道南ブロック生活衛生課主管課長等合同会議	函 館 市
2.26	道南獣医師会公衆衛生講習会	函 館 市
2.28～3.1	渡島・檜山家畜保健衛生所、八雲食肉衛生検査所業務打合せ会議	八 雲 町
3.5～7	エキノコックス症媒介動物疫学調査	根 室 市
3.7～9	道南ブロック監視員研修会	函 館 市
3.8	道央ブロック監視員研修会	岩 見 沢 市
3.18	北海道獣医師会獣医公衆衛生講習会	札 幌 市

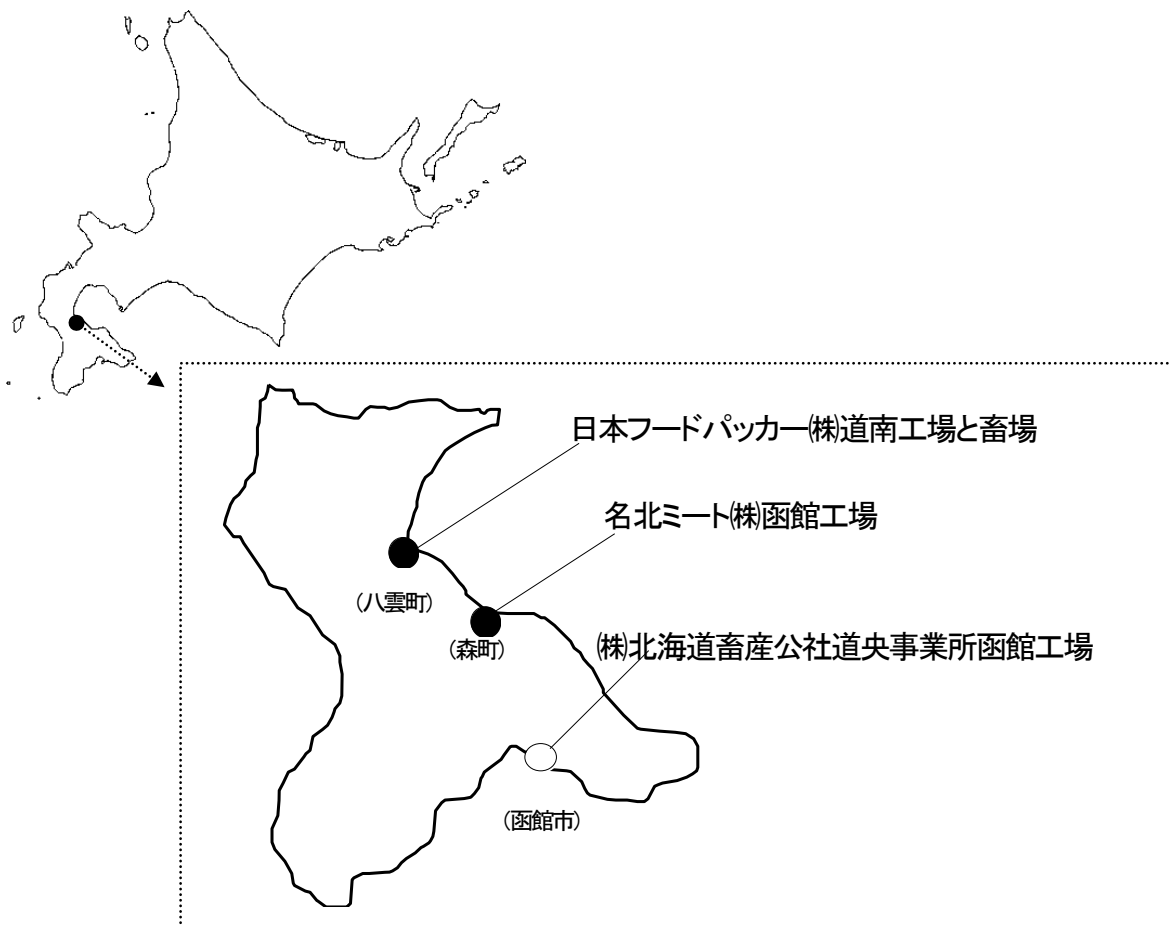
2 検体採取依頼状況

研究・行政機関等から調査・研究のための採取依頼について協力。

依頼者	行政機関
検体	豚血清
検体数	20

<参考資料> 渡島・檜山支庁管内の食肉検査の概要

1 と畜場の配置図



2 と畜場の詳細

と畜場名	検査機関名	所在地	指定番号	一般・簡易の別	処理能力 (小動物換算 [※])	設置許可年
日本フードパッカー(株) 道南工場と畜場	北海道八雲食肉衛生 検査所	二海郡八雲町 立岩 356 番地	46	一般	1,090/日	平成8年
名北ミート(株)函館工場		茅部郡森町字 姫川 121 番地の 1	5	一般	105/日	平成21年
(株)北海道畜産公社 道央事業所函館工場 * 1	市立函館保健所 食肉検査所	函館市西桔梗町 555 の 5	函館市 1	一般	489/日	平成9年

※小動物換算頭数=(牛(1ヶ月以上)+馬)×3+その他の畜種

* 1については、道保健福祉部健康安全局調べによる。

平成25年度 事業概要(平成24年度実績)

平成26年1月発行

発行 北海道渡島総合振興局八雲食肉衛生検査所

〒049-3123 北海道二海郡八雲町立岩356

TEL 0137-63-2480 FAX 0137-63-2490

Mail : yakumoho.yakushoku1@pref.hokkaido.lg.jp

URL : <http://www.oshima.pref.hokkaido.lg.jp/ds/yse/index.htm>