

報道機関の皆さんへお知らせ

配付年月日	令和3年(2021年) 9月7日15:00	連絡先	産業振興部農務課農政係 担当：上野 電話：0138(47)9491(内線2711)
標 題	令和3年度(2021年度)農作物生育状況調査(9月1日現在)の結果について 【渡島地方】		
日 時	—		
場 所	—		
内 容	<p>渡島管内における9月1日現在の農作物生育状況調査の結果について、次のとおり取りまとめたのでお知らせします。</p> <p style="text-align: center;">記</p> <p>1 農作物生育状況・農作業状況</p> <p>(1) 対象作物 水稲、馬鈴しょ、大豆、りんご、牧草、とうもろこし(サイラヅ用)</p> <p>(2) 調査項目 生育や農作業の遅速日数と進捗率</p> <p>(3) 生育・農作業状況 別紙「農作物生育状況(9月1日現在)」のとおり</p> <p>2 気象概況 別紙「農作物生育状況(9月1日現在)」及び 「令和3年(2021年)気象図(半旬別)」のとおり</p> <p>3 公表ホームページ 渡島総合振興局産業振興部農務課 http://www.oshima.pref.hokkaido.lg.jp/ss/num/index.htm</p> <p>4 次回の公表予定 9月15日現在の調査結果は9月22日(水)に公表を予定しています。</p>		
取材に当たっ てのお願い			

農作物の生育状況(9月1日現在)

〔 令和3年9月7日 公表 〕
北海道渡島総合振興局

1 気象概況

○8月前半の天気は、高気圧の張り出しの中で、晴れた日が多かったが、低気圧や湿った気流の影響で曇って雨の降った日が多かった。

○8月後半の天気は、気圧の谷の影響で曇って雨の降った日が多かったが、下旬後半は高気圧の張り出しの中となり晴れた日もあった。

区分 月・旬	函館								
	平均気温(℃)			降水量(mm)			日照時間(hr)		
	本年	平年	平年差	本年	平年	平年比	本年	平年	平年比
8月上旬	25.2	22.5	2.7	69.0	41.7	165%	58.0	48.5	120%
8月中旬	18.7	22.1	▲3.4	64.5	51.2	126%	23.0	44.0	52%
8月下旬	22.7	21.7	1.0	92.5	63.6	145%	53.9	55.5	97%

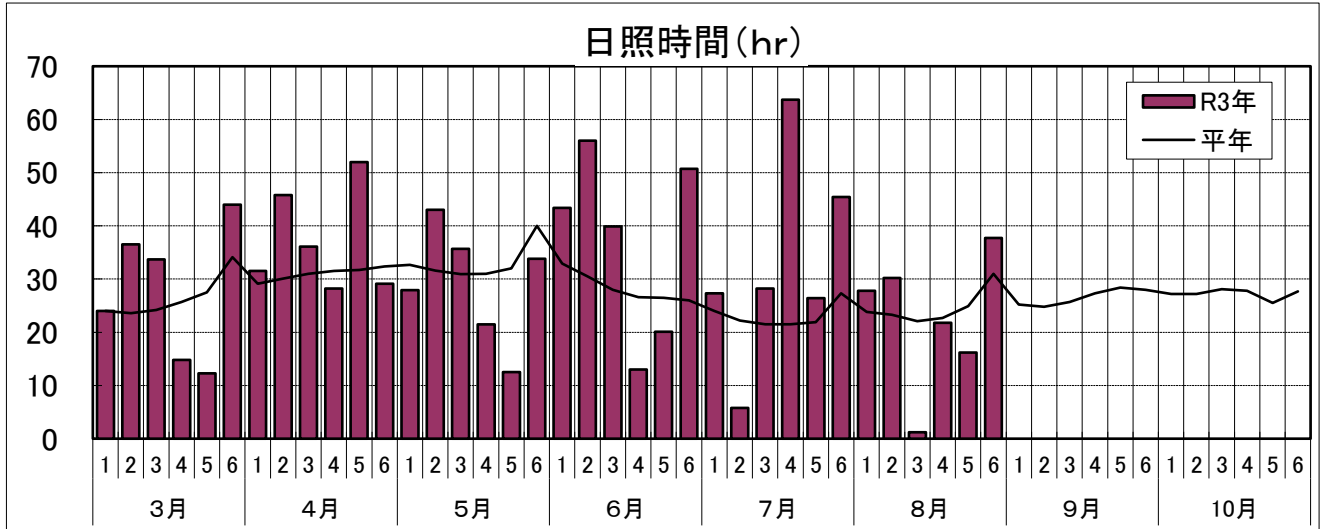
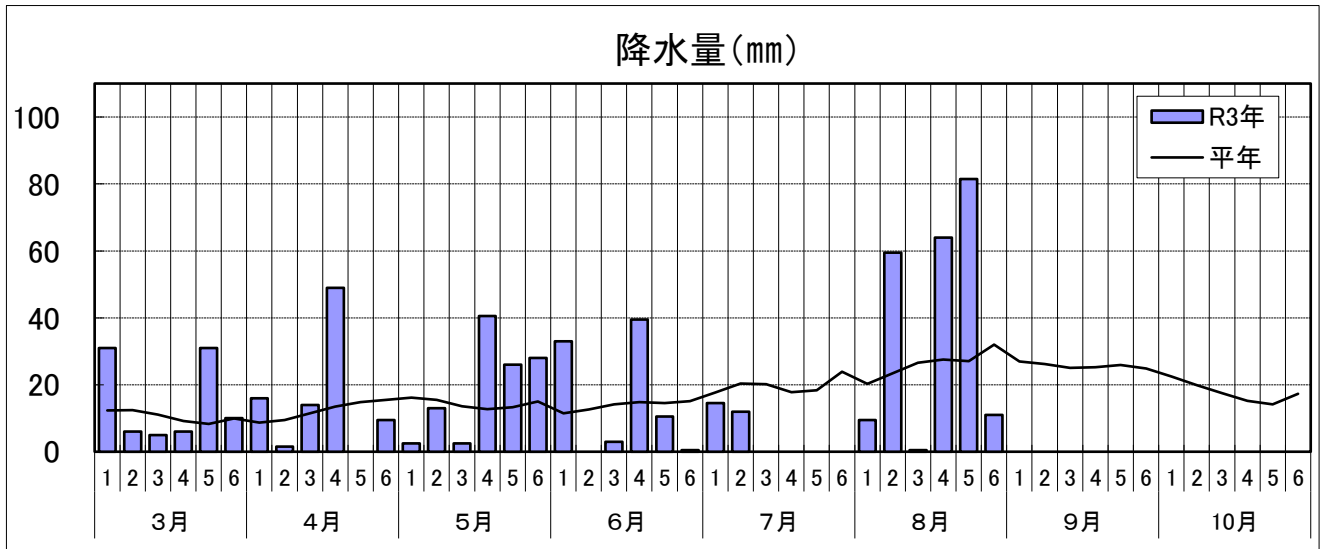
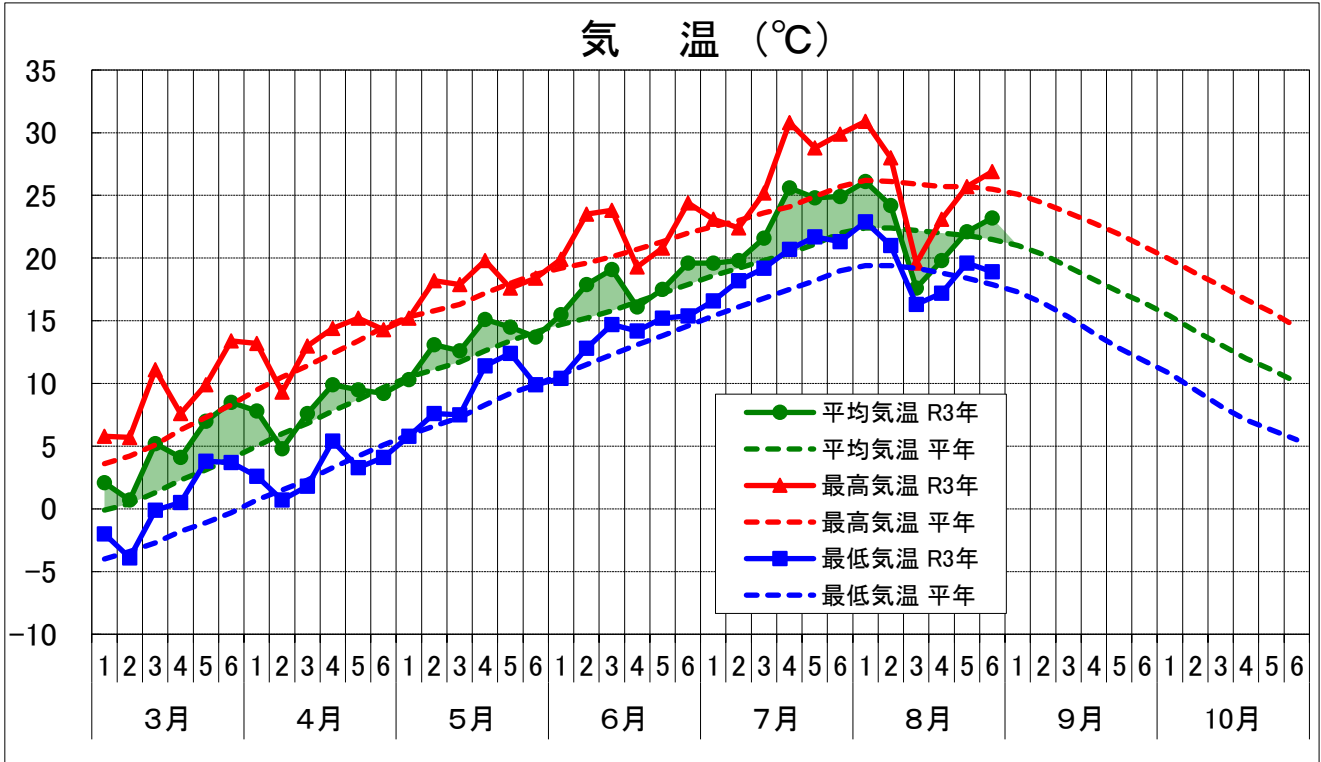
2 農作物生育状況・農作業状況(全体概況)

作物	生育状況及び農作業状況							摘 要
	生育概況					生育期節	遅速日数	
	区分	本年	平年	評価				
水稲	草丈	cm	—	—	—	成熟	早 6	生育は平年よりも早く、登熟も順調に進んでいる。
	葉数	枚	—	—	—			
	茎数	本/㎡	—	—	—			
	稈長	cm	73.7	73.8	平年並			
	穂数	本/㎡	570	584	平年並			
	穂長	cm	17.4	16.2	やや長			
—	%	—	—	—	—	—		
馬鈴しょ	茎長	cm	—	—	—	茎葉黄変	早 4	収穫作業は平年よりも早く進んでいる。 収穫期:8/17(8/24)
	茎数	本/㎡	—	—	—			
	いも数	個/株	11.5	8.7	多			
	1個重	g	97.0	116.0	小さい			
収穫	%	70	—	—	—	早 7		
大豆	草丈	cm	57.5	62.5	やや短	—	± 0	生育は平年並となっている。
	葉数	枚	8.4	8.8	平年並			
	栽植本数	本/10a	—	—	—			
	着莢数	個/㎡	534.0	555.0	平年並			
	主茎節数	節	—	—	—			
—	%	—	—	—	—	—		
りんご	体積	cm ³	288.6	240.9	大きい	—	早 3	生育は平年よりもやや早く、果実肥大は順調に進んでいる。
	—	%	—	—	—	—	—	
牧草	1番草丈	cm	—	—	—	—	早 1	8月中旬以降の降雨により、2番草の収穫作業は停滞したものの平年並に進んでいる。
	2番草丈	cm	74.9	72.0	平年並			
	2番収穫	%	82	—	—			
サイレージ用 とうもろこし	草丈	cm	—	—	—	乳熟	早 3	生育は平年よりもやや早く進んでいる。 乳熟期:8/25(8/28)
	葉数	枚	—	—	—			
	稈長	cm	296.9	265.3	長			
	—	%	—	—	—			

次の発表は、 9月15日 現在の状況を 9月22日(水) に公表する予定です。

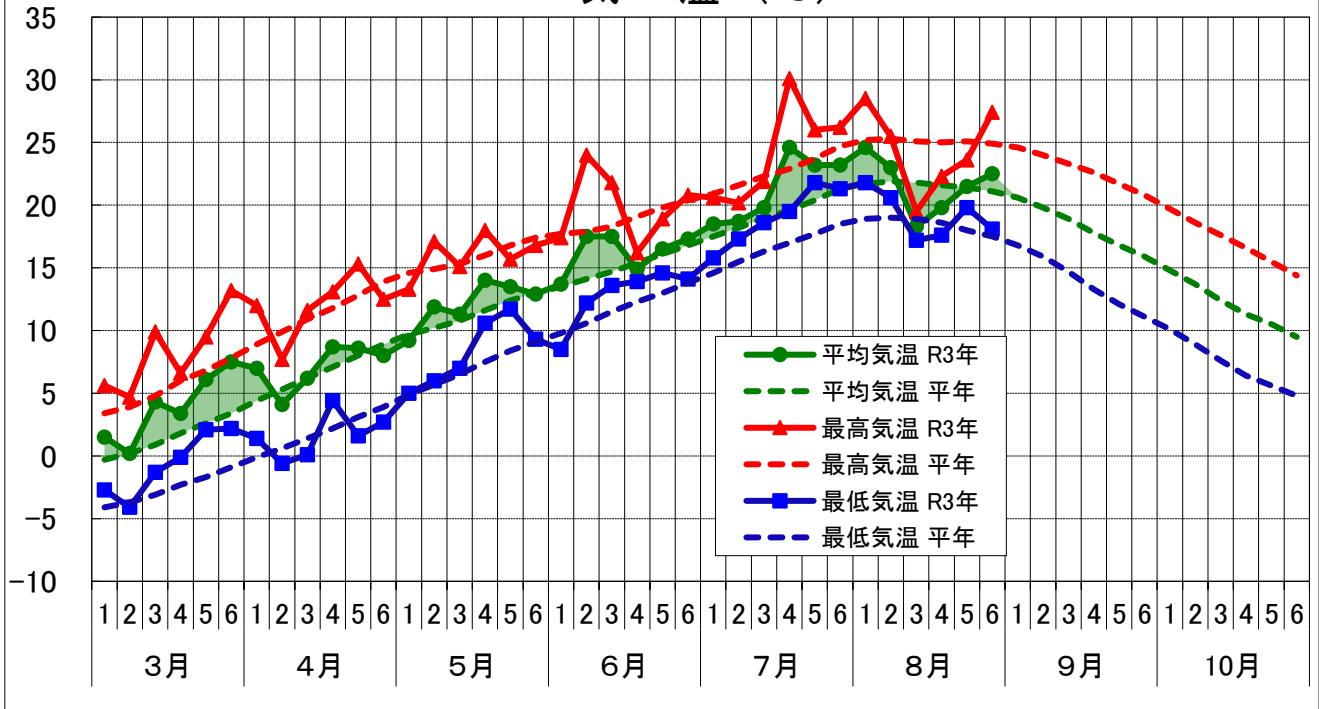
連絡先 産業振興部農務課農政係 担当:上野
電話 0138-47-9491

令和3年 気象図（半旬別） 函館アメダス

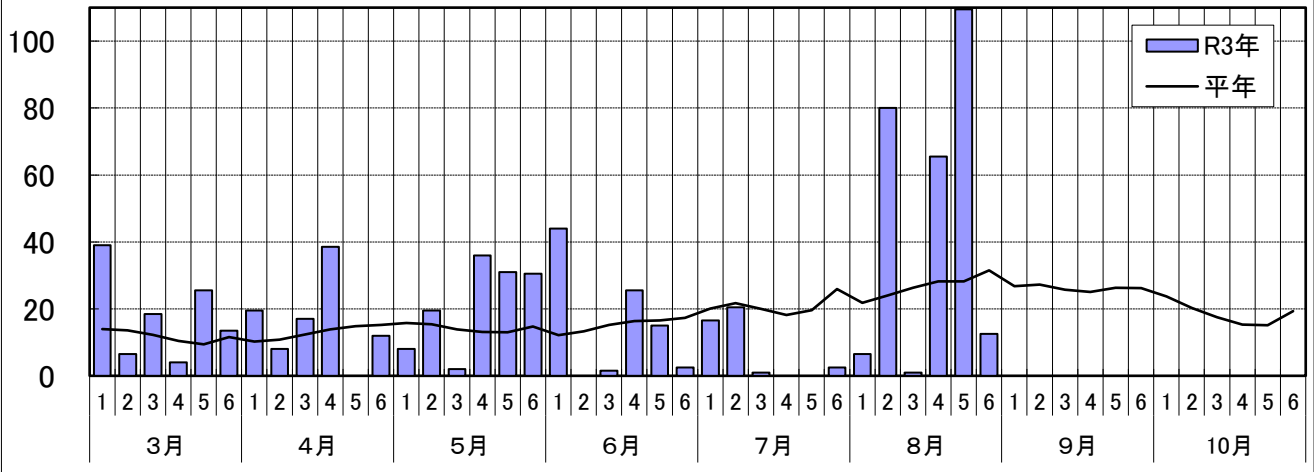


令和3年 気象図 (半旬別) 木古内アメダス

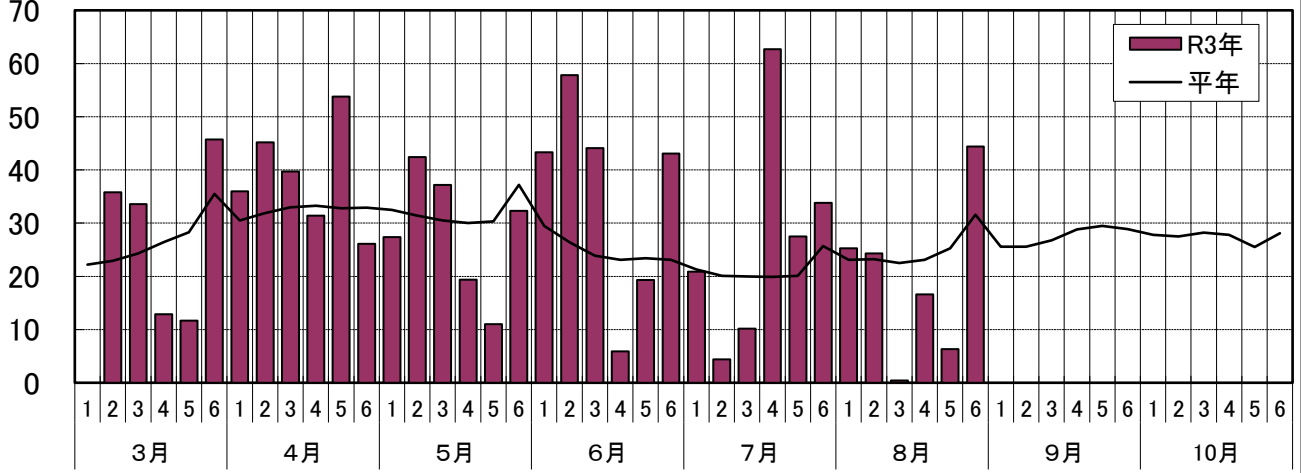
気温 (°C)



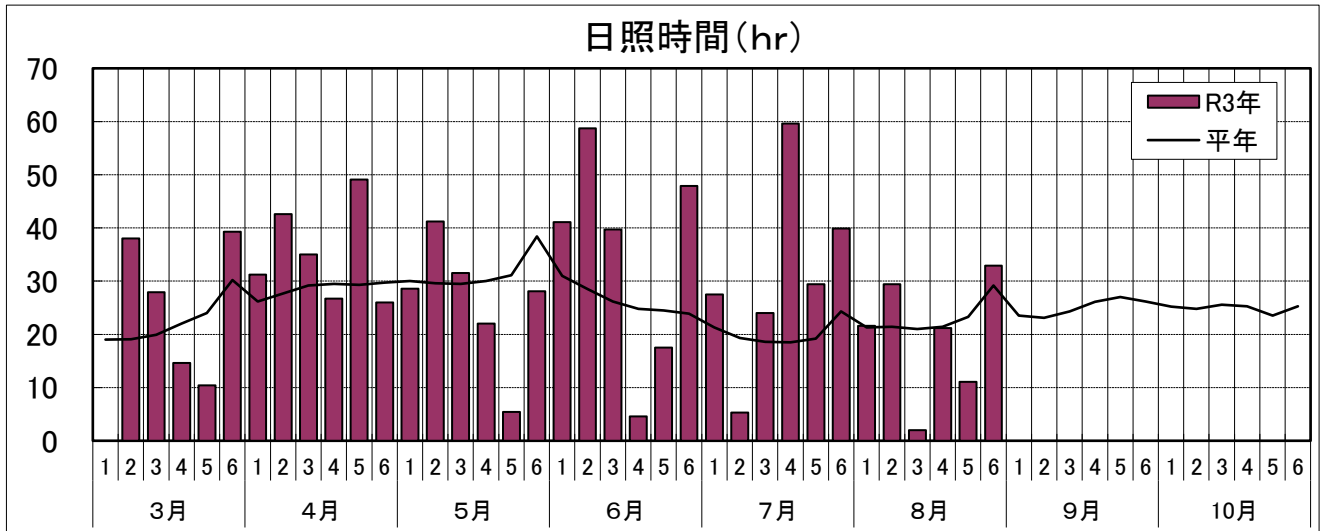
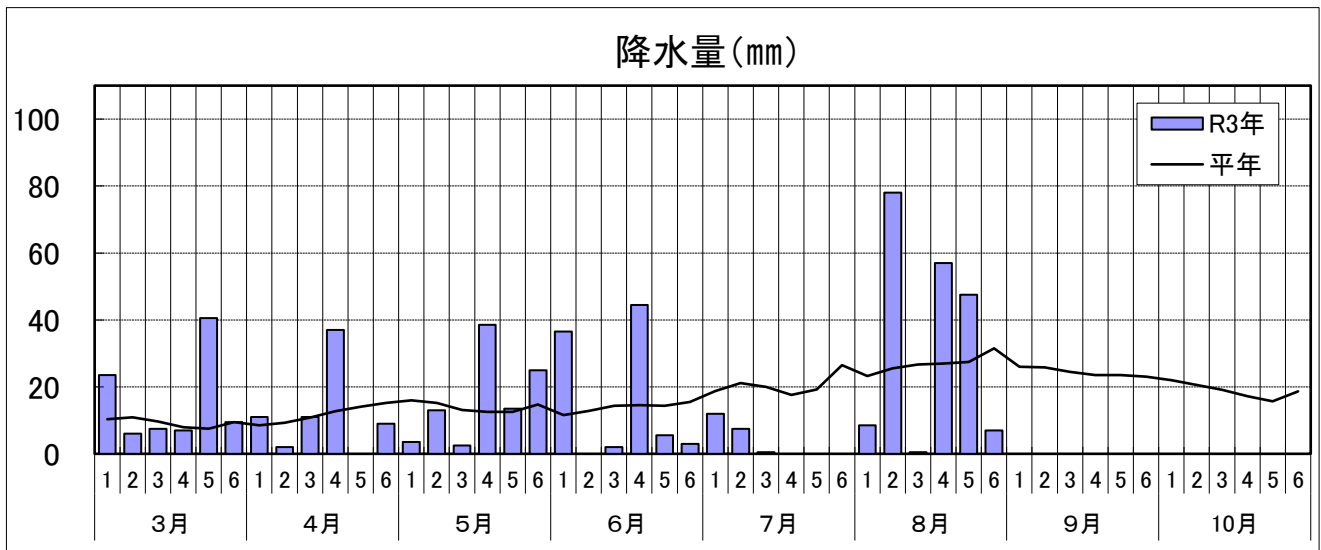
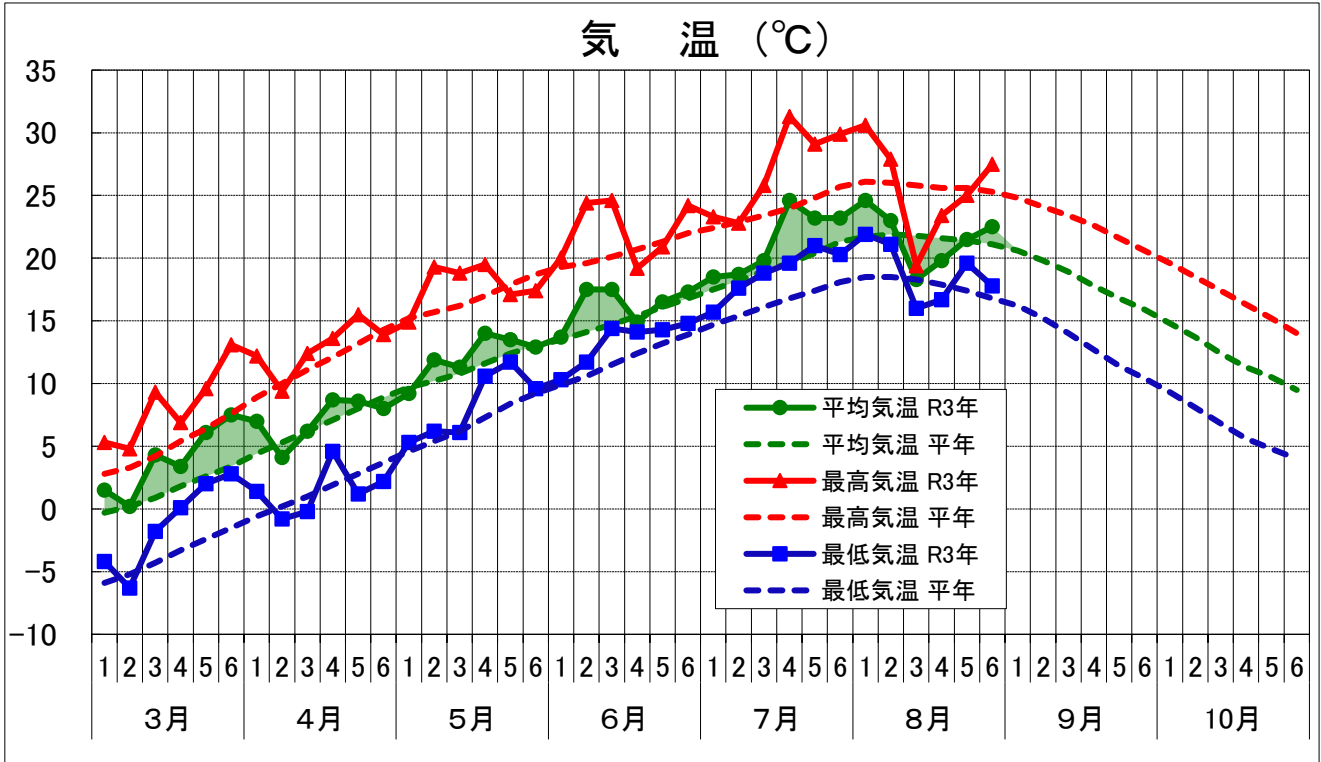
降水量 (mm)



日照時間 (hr)



令和3年 気象図（半旬別） 北斗アメダス



令和3年 気象図（半旬別） 八雲アメダス

