

## 報道機関の皆さんへお知らせ

配付年月日	令和3年（2021年） 9月22日15:00	連絡先	産業振興部農務課農政係 担当：上野 電話：0138(47)9491（内線2711）
標 題	令和3年度（2021年度）農作物生育状況調査（9月15日現在）の結果 について 【渡島地方】		
日 時	—		
場 所	—		
内 容	<p>渡島管内における9月15日現在の農作物生育状況調査の結果について、次のとおり取りまとめたのでお知らせします。</p> <p style="text-align: center;">記</p> <p><b>1 農作物生育状況・農作業状況</b></p> <p>（1）対象作物 水稲、馬鈴しょ、大豆、りんご、牧草、とうもろこし（サイラヅ用）</p> <p>（2）調査項目 生育や農作業の遅速日数と進捗率</p> <p>（3）生育・農作業状況 別紙「農作物生育状況（9月15日現在）」のとおり</p> <p><b>2 気象概況</b> 別紙「農作物生育状況（9月15日現在）」及び 「令和3年（2021年）気象図（半旬別）」のとおり</p> <p><b>3 公表ホームページ</b> 渡島総合振興局産業振興部農務課 <a href="http://www.oshima.pref.hokkaido.lg.jp/ss/num/index.htm">http://www.oshima.pref.hokkaido.lg.jp/ss/num/index.htm</a></p> <p><b>4 次回の公表予定</b> 10月1日現在の調査結果は10月7日（木）に公表を予定しています。</p>		
取材に当たっ てのお願い			

# 農作物の生育状況(9月15日現在)

〔 令和3年9月22日 公表 〕  
北海道渡島総合振興局

## 1 気象概況

○8月後半の天気は、気圧の谷の影響で曇って雨の降った日が多かったが、下旬後半は高気圧の張り出しの中となり晴れた日もあった。

○9月前半の天気は、高気圧の張り出しの中となり晴れた日が多かったが、低気圧や気圧の谷の影響や大気の状態が不安定となって雨の降った日もあった。

月・旬	函館								
	平均気温(°C)			降水量(mm)			日照時間(hr)		
	本年	平年	平年差	本年	平年	平年比	本年	平年	平年比
8月中旬	18.7	22.1	▲ 3.4	64.5	51.2	126%	23.0	44.0	52%
8月下旬	22.7	21.7	1.0	92.5	63.6	145%	53.9	55.5	97%
9月上旬	19.7	20.8	▲ 1.1	0.0	50.3	0%	71.2	50.7	140%

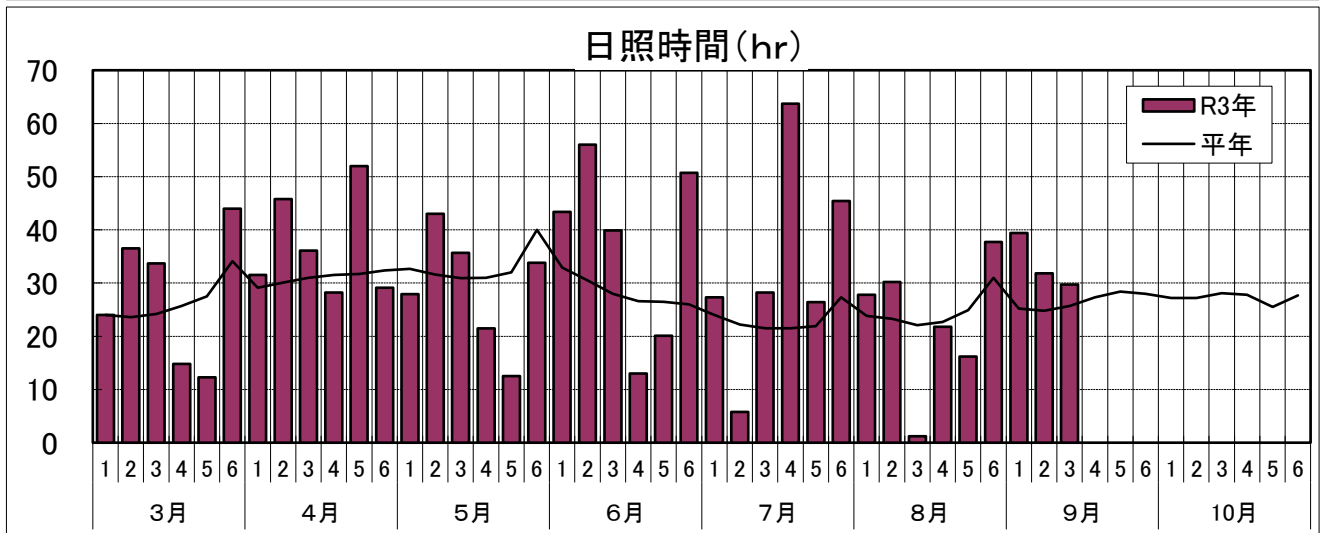
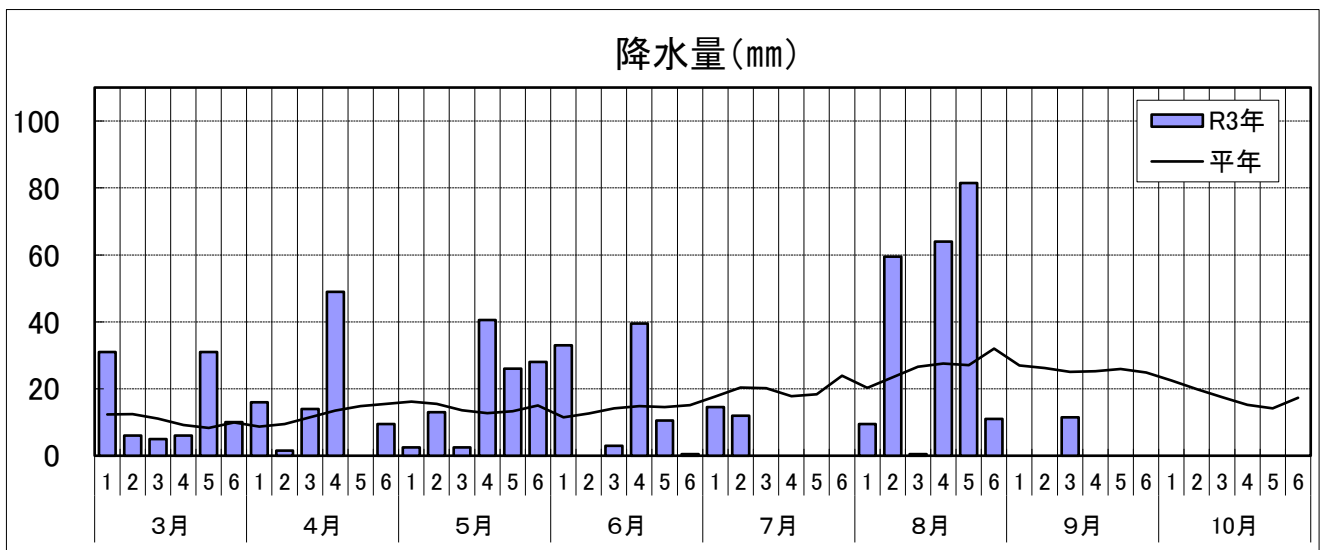
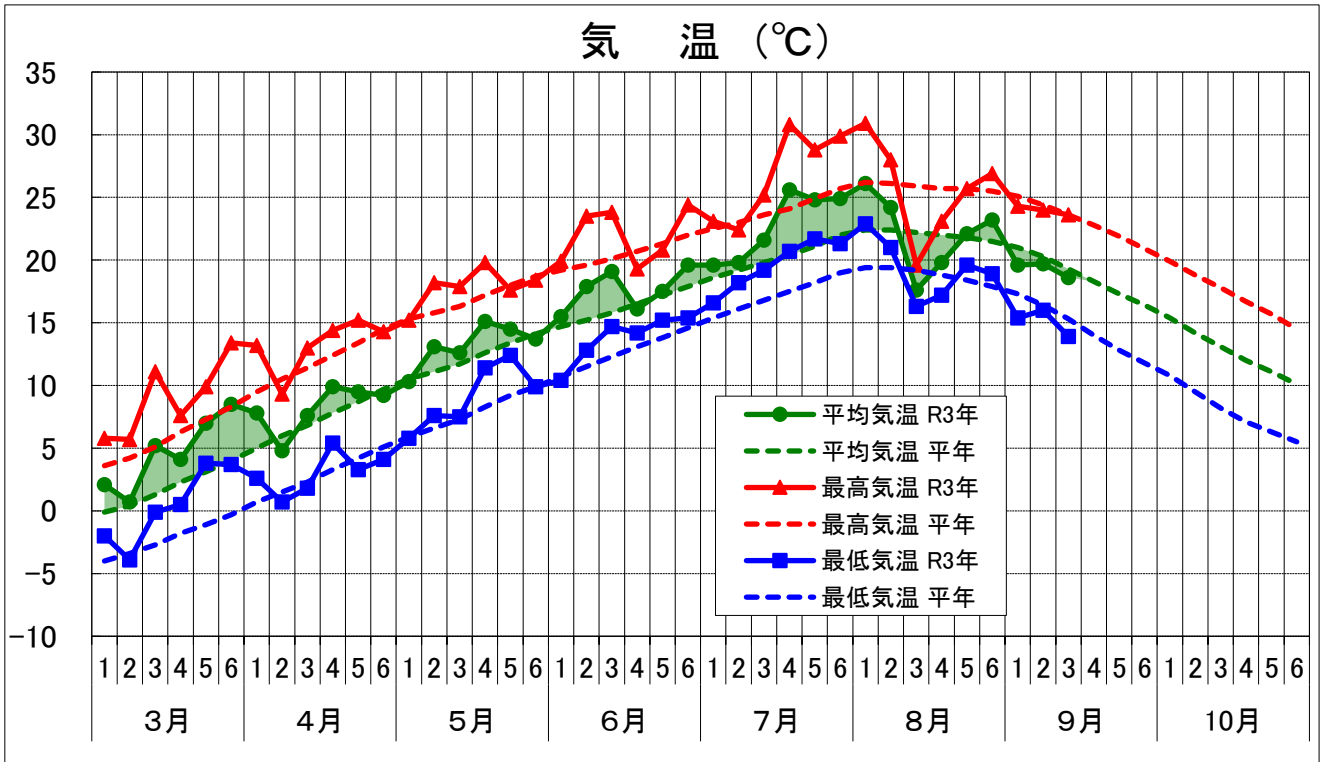
## 2 農作物生育状況・農作業状況(全体概況)

作物	生育状況及び農作業状況							摘 要
	生育概況				生育期節	遅速日数		
	区分	本年	平年	評価				
水稲	草丈	cm	—	—	—	成熟	早 6	成熟期は平年よりも早く、収穫作業は平年に比べ早く始まった。 成熟期:9/12(9/18) 収穫始:9/15(9/21)
	葉数	枚	—	—	—			
	茎数	本/㎡	—	—	—			
	稈長	cm	73.7	73.8	平年並			
	穂数	本/㎡	571	584	平年並			
	穂長	cm	17.4	16.2	やや長			
収穫	%	5	—	—	—	早 6		
馬鈴しょ	茎長	cm	—	—	—	—	± 0	好天が続き収穫作業は平年よりも早く進んでいる。 収穫終:9/15(9/23)
	茎数	本/㎡	—	—	—			
	いも数	個/株	11.5	8.7	多			
	1個重	g	97.0	116.0	小さい			
収穫	%	91	—	—	—	早 8		
大豆	草丈	cm	—	—	—	—	± 0	生育は平年並となっている。
	葉数	枚	—	—	—			
	栽植本数	本/10a	—	—	—			
	着莢数	個/㎡	534.0	547.0	平年並			
	主莖節数	節	—	—	—			
—	%	—	—	—	—	—		
りんご	体積	cm <sup>3</sup>	343.9	285.9	大きい	—	早 3	生育はやや早く進んでいる。 収穫作業が平年よりもやや早く始まった。
	収穫	%	1	—	—	—	—	
牧草	1番草丈	cm	—	—	—	—	早 1	2番草の収穫作業は平年並で終了した。 収穫終:9/3(9/3)
	2番草丈	cm	—	—	—			
	2番収穫	%	99	—	—			
サイレージ用 とうもろこし	草丈	cm	—	—	—	黄熟	早 3	生育は平年よりもやや早く進んでいる。 一部地域で収穫作業が始まっている。 糊熟期:9/9(9/12)
	葉数	枚	—	—	—			
	稈長	cm	296.9	265.3	長			
	収穫	%	4	—	—			

今回の発表は、 10月1日 現在の状況を 10月7日(木) に公表する予定です。

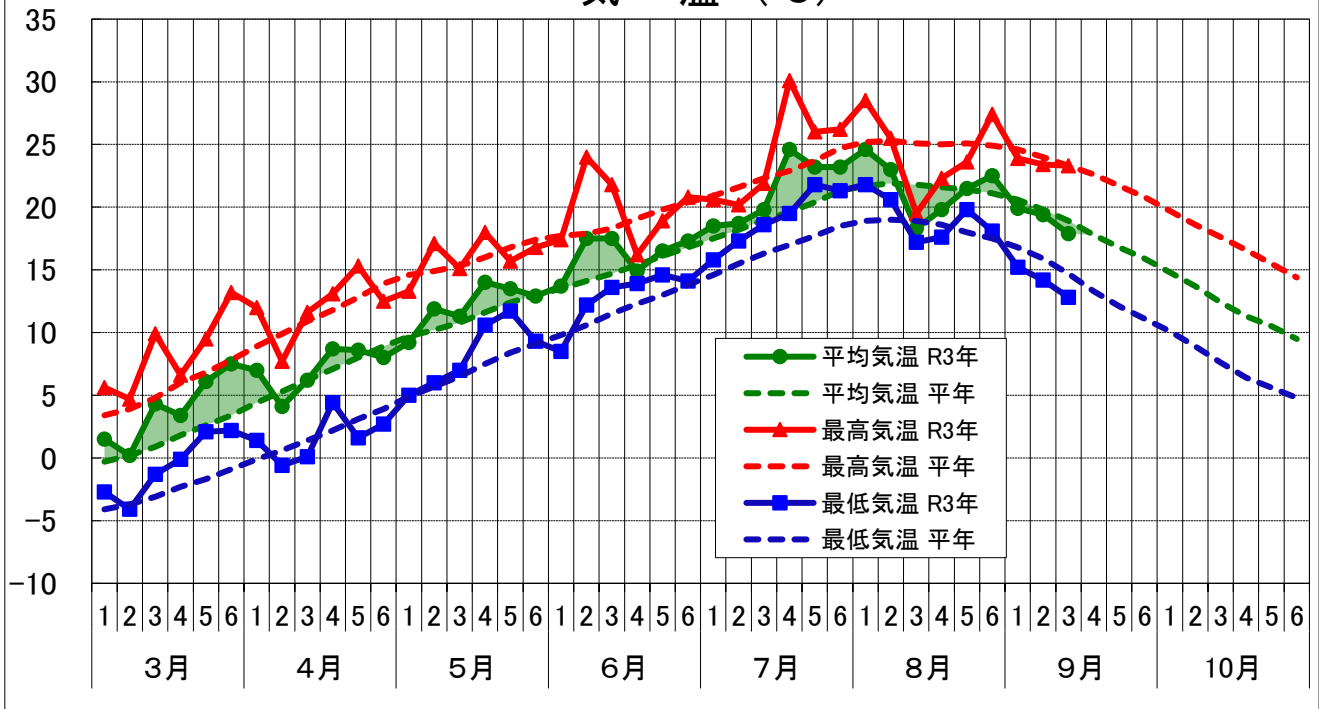
連絡先 産業振興部農務課農政係 担当:上野  
電話 0138-47-9491

# 令和3年 気象図（半旬別） 函館アメダス

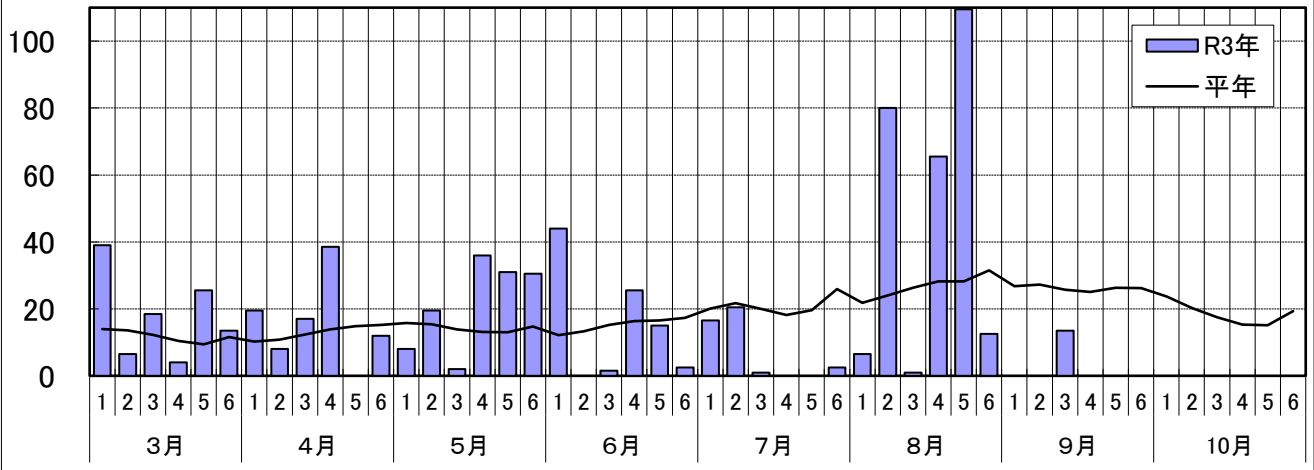


# 令和3年 気象図（半旬別） 木古内アメダス

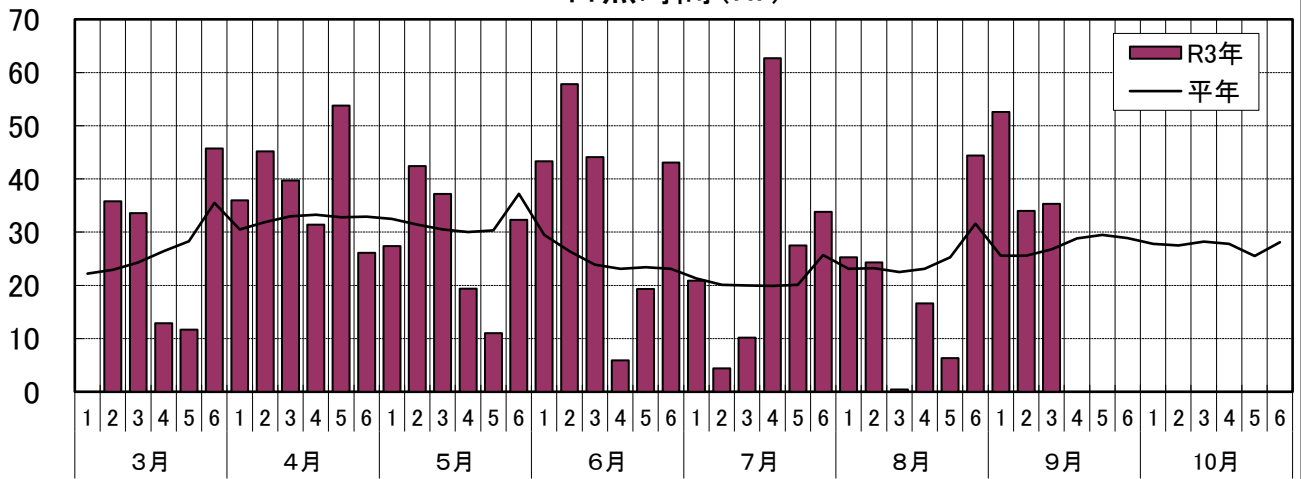
## 気 温 (°C)



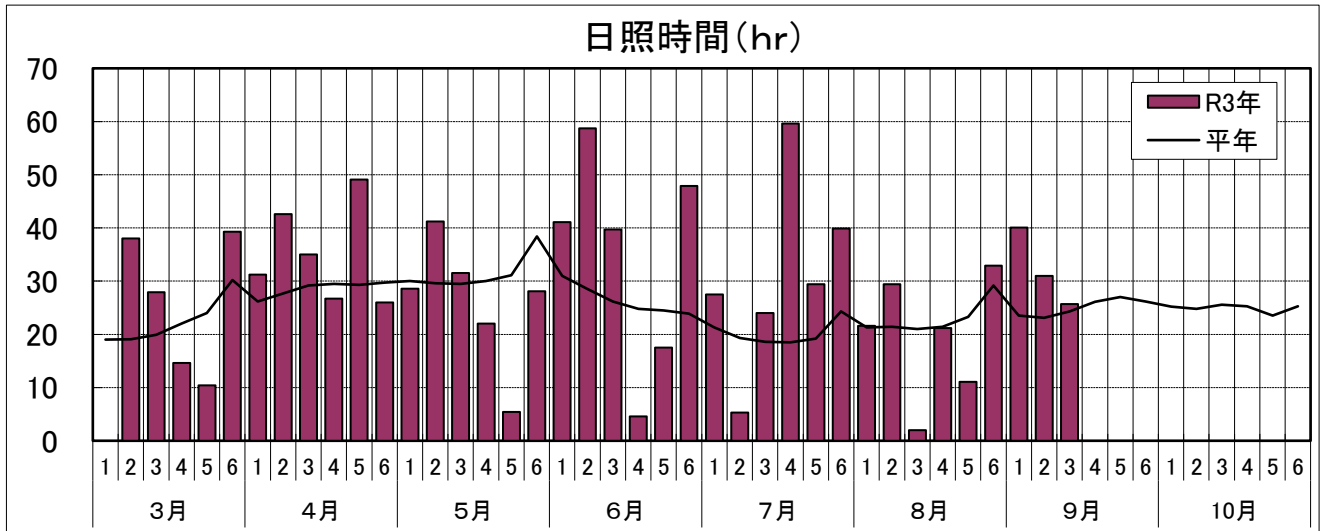
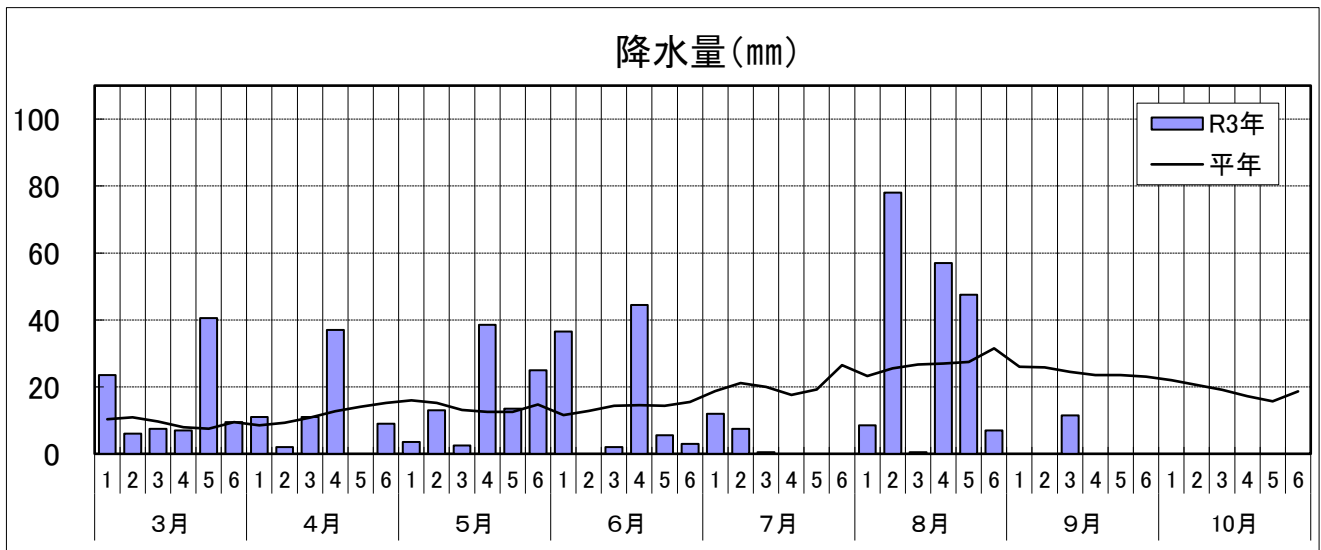
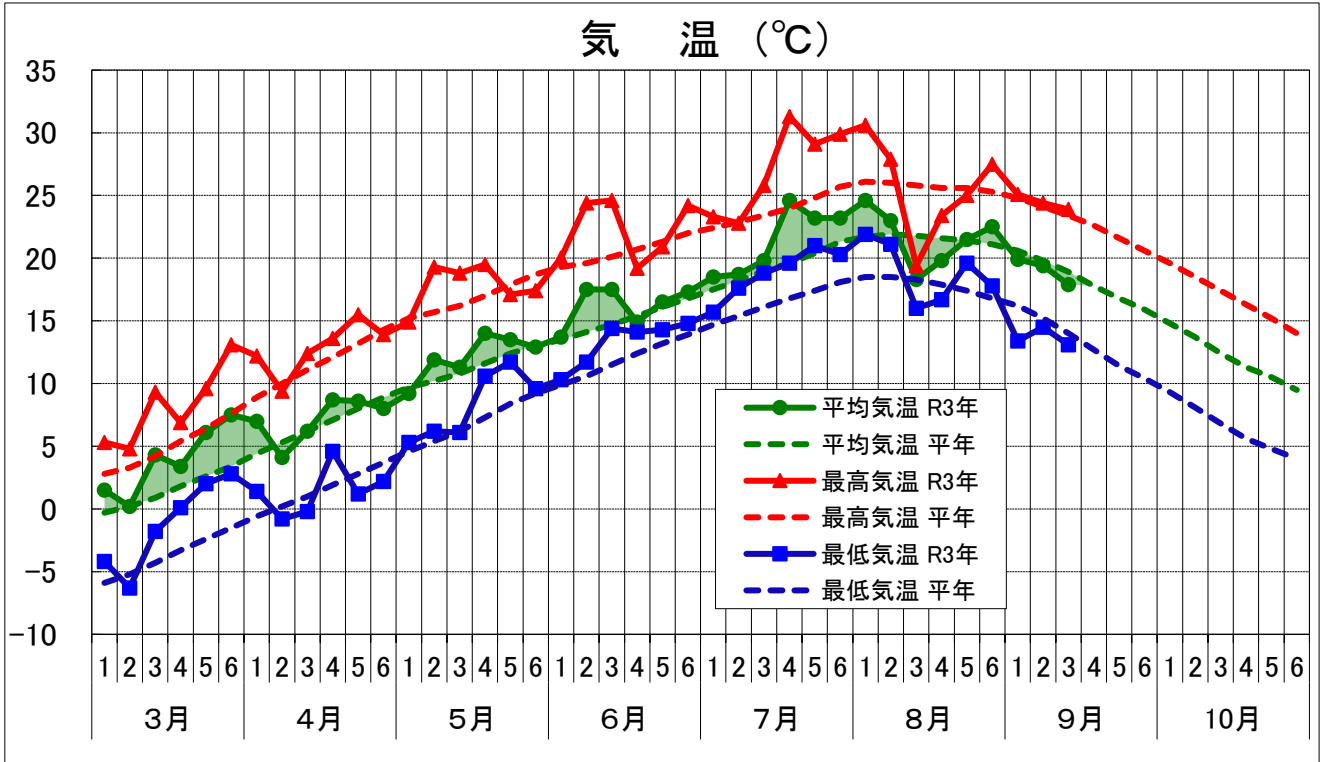
## 降水量 (mm)



## 日照時間 (hr)



# 令和3年 気象図（半旬別） 北斗アメダス



# 令和3年 気象図（半旬別） 八雲アメダス

