

報道機関の皆さんへお知らせ

配付年月日	令和3年（2021年） 6月7日15:00	連絡先	産業振興部農務課農政係 担当：上野、武田 電話：0138(47)9491（内線2711）
標 題	令和3年度（2021年度）農作物生育状況調査（6月1日現在）の結果について 【渡島地方】		
日 時	—		
場 所	—		
内 容	<p>渡島管内における6月1日現在の農作物生育状況調査の結果について、次のとおり取りまとめたのでお知らせします。</p> <p style="text-align: center;">記</p> <p>1 農作物生育状況・農作業状況</p> <p>（1）対象作物 水稲、馬鈴しょ、大豆、りんご、牧草、とうもろこし（サルージ用）</p> <p>（2）調査項目 生育や農作業の遅速日数と進捗率</p> <p>（3）生育・農作業状況 別紙「農作物生育状況（6月1日現在）」のとおり</p> <p>2 気象概況 別紙「農作物生育状況（6月1日現在）」及び「令和3年（2021年）気象図（半旬別）」のとおり</p> <p>3 公表ホームページ 渡島総合振興局産業振興部農務課 http://www.oshima.pref.hokkaido.lg.jp/ss/num/index.htm</p> <p>4 次回の公表予定 6月15日現在の調査結果は6月21日（月）に公表を予定していません。</p>		
取材に当たってのお願い			

農作物の生育状況(6月1日現在)

〔 令和3年6月7日 公表 〕
北海道渡島総合振興局

1 気象概況

○5月前半の天気は、周期的に変わり気圧の谷や低気圧の影響で曇りや雨の日があったが、高気圧の張り出しの中で晴れた日もあった。

○5月後半の天気は、低気圧や気圧の谷の影響で雨の降った日が多かったが、高気圧の張り出しの中で晴れた日もあった。

月・旬	函館								
	平均気温(℃)			降水量(mm)			日照時間(hr)		
	本年	平年	平年差	本年	平年	平年比	本年	平年	平年比
5月上旬	11.7	10.6	1.1	15.5	31.2	50%	70.9	65.1	109%
5月中旬	13.9	12.1	1.8	43.0	24.9	173%	57.2	61.0	94%
5月下旬	14.0	13.8	0.2	54.0	29.1	186%	46.3	73.3	63%

※5月中旬より新しい平年値を使用

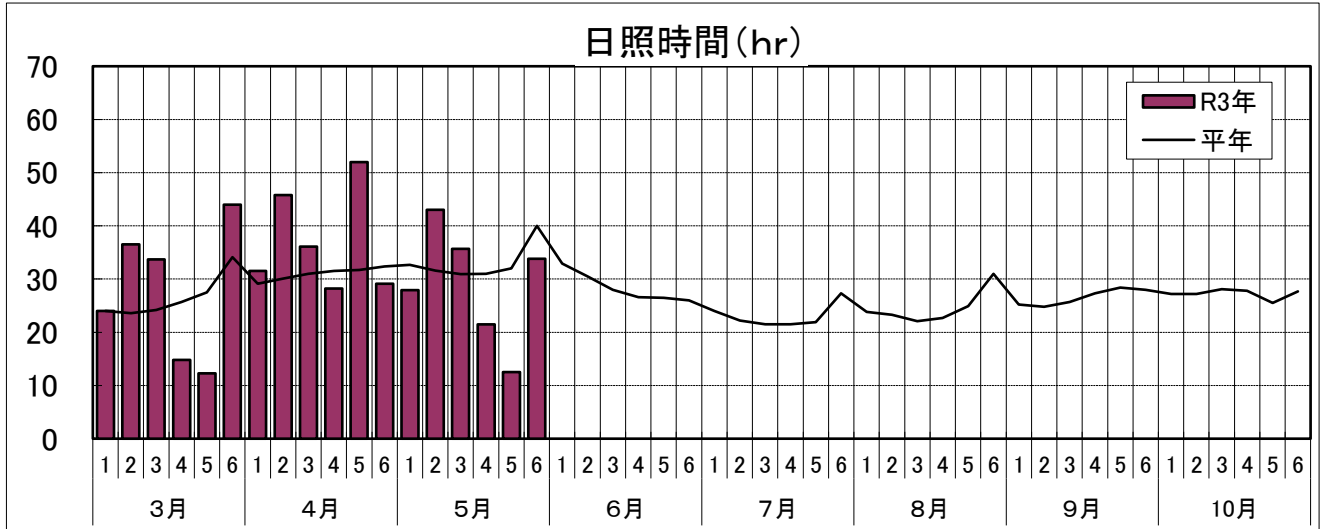
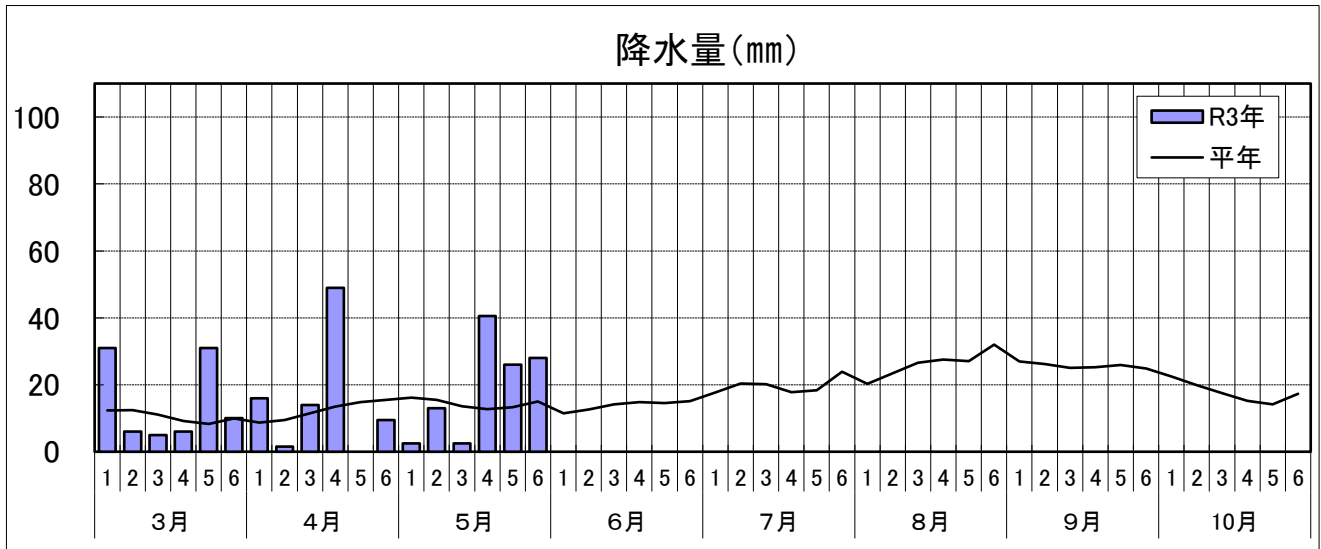
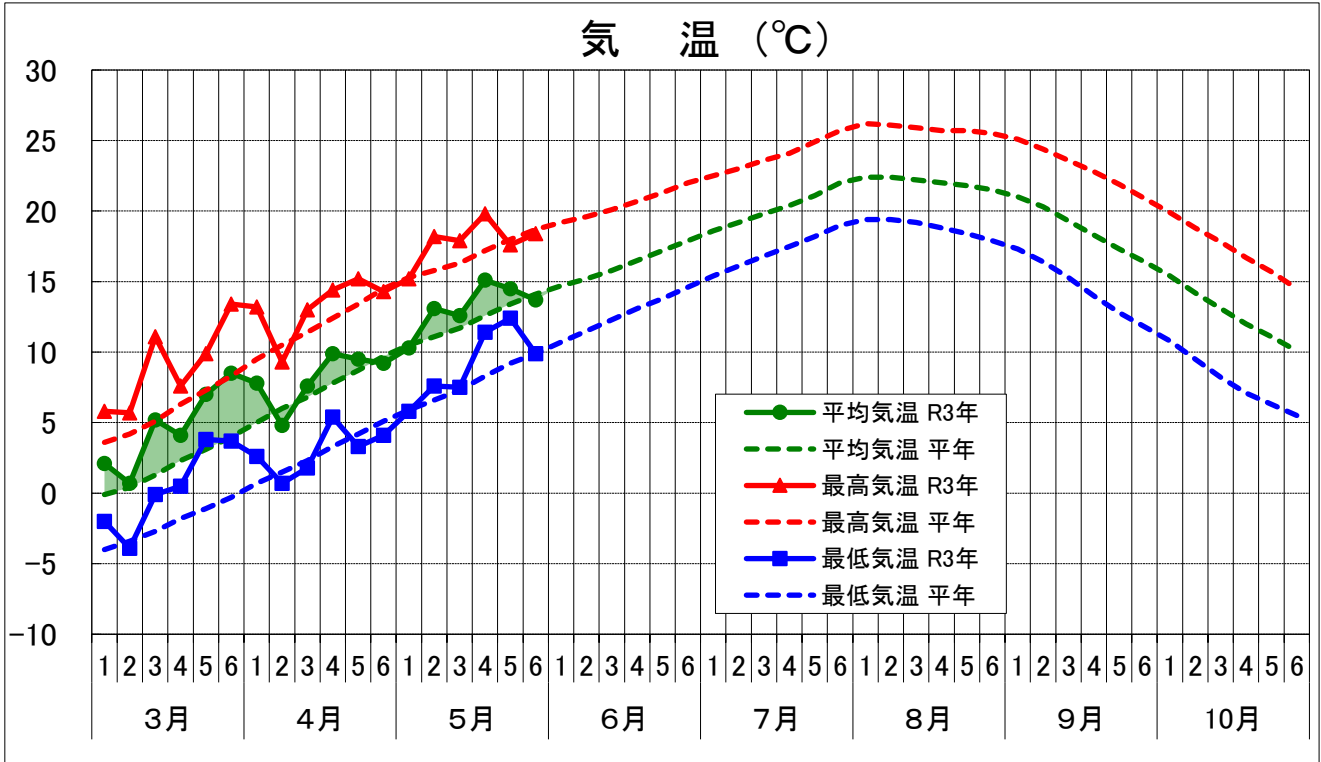
2 農作物生育状況・農作業状況(全体概況)

作物	生育状況及び農作業状況						摘 要	
	生育概況					生育期節		遅速日数
	区分	本年	平年	評価				
水稲	草丈	cm	17.8	17.2	平年並	活着	± 0	移植作業は平年並みに行われ、苗の活着は順調である。 活着期:5/30(5/30) 移植始:5/21(5/22) 移植期:5/25(5/26) 移植終:5/31(5/30)
	葉数	枚	4.0	4.1	平年並			
	茎数	本/㎡	100	107	やや少い			
	稈長	cm	—	—	—			
	穂数	本/㎡	—	—	—			
	穂長	cm	—	—	—			
	移植	%	95	—	—			
馬鈴しょ	茎長	cm	11.2	8.0	長い	萌芽	早 2	適度な降雨により茎長の伸張が良好である。 萌芽期:5/16(5/17)
	茎数	本/㎡	2.2	2.4	やや少い			
	いも数	個/株	—	—	—			
	1個重	g	—	—	—			
植え付け	%	100	—	—	—	遅 1		
大豆	草丈	cm	—	—	—	出芽	—	降雨の影響によりは種作業は遅れている。 は種始:5/27(5/20)
	葉数	枚	—	—	—			
	栽植本数	本/10a	—	—	—			
	着莢数	個/㎡	—	—	—			
	主茎節数	節	—	—	—			
は種	%	20	—	—	—	遅 7		
りんご	体積	cm ³	—	—	—	落花	早 3	落花期は平年より3日早い。 満開期:5/17(5/21) 落花期:5/24(5/27)
	—	%	—	—	—	—	—	
牧草	1番草丈	cm	78.4	72.2	平年並	—	早 1	適度な気温と降雨により、生育は順調に進んだ。
	2番草丈	cm	—	—	—			
	1番収穫	%	1	—	—			
サイレージ用 とうもろこし	草丈	cm	7.3	7.3	平年並	出芽	± 0	は種作業は順調に進み、出芽は平年並である 出芽期:5/13(5/13) は種期:5/18(5/19) は種終:5/26(5/27)
	葉数	枚	2.0	2.0	平年並			
	稈長	cm	—	—	—			
	は種	%	100	—	—			

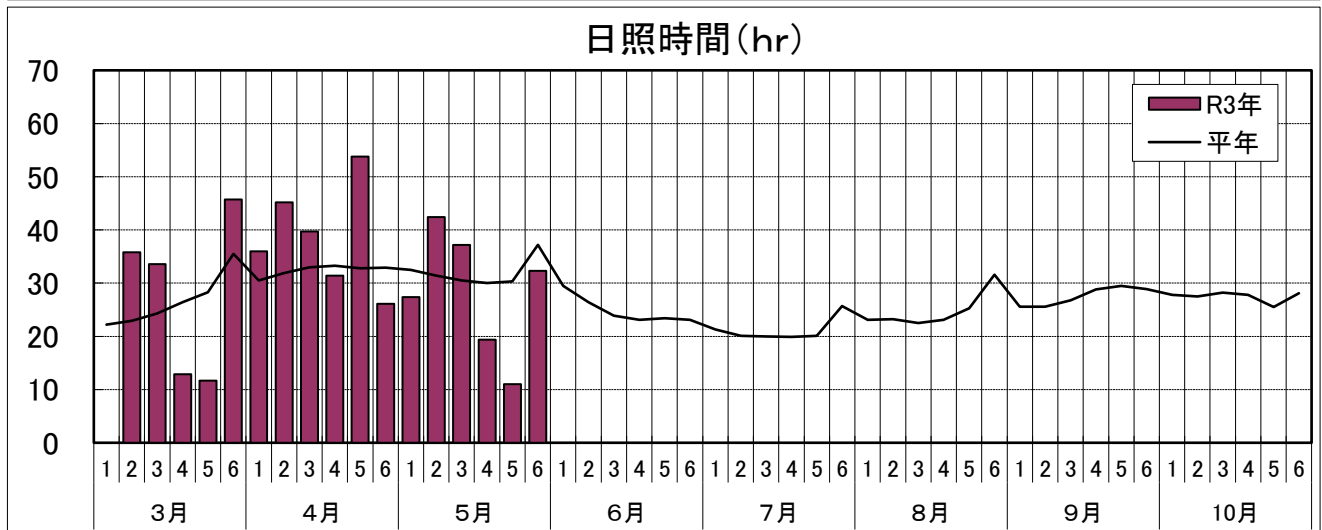
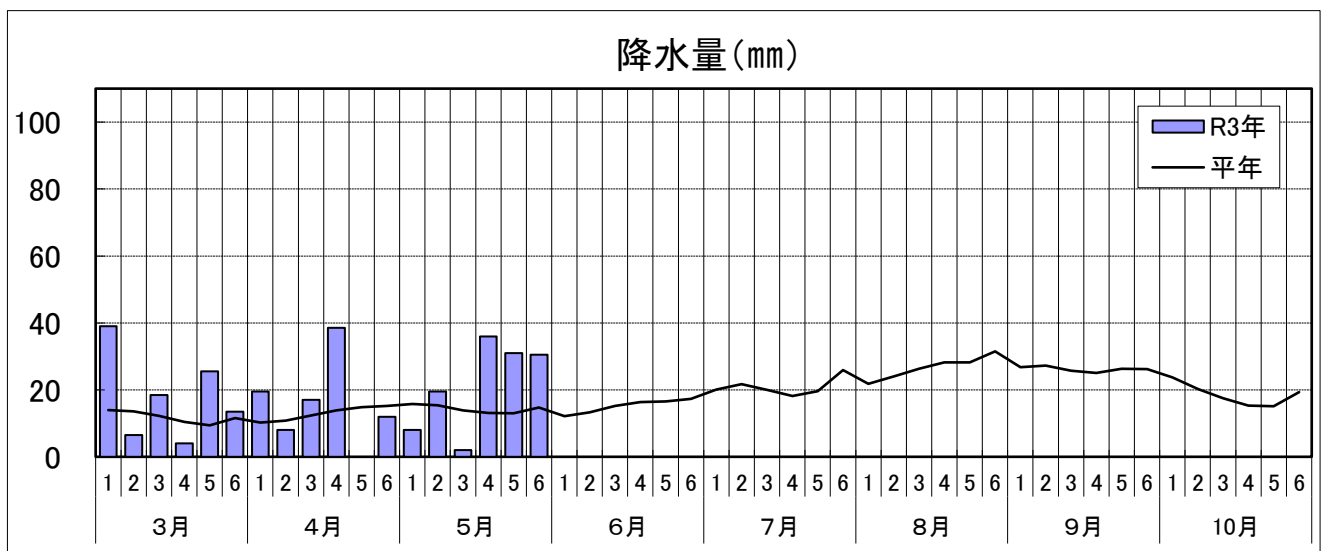
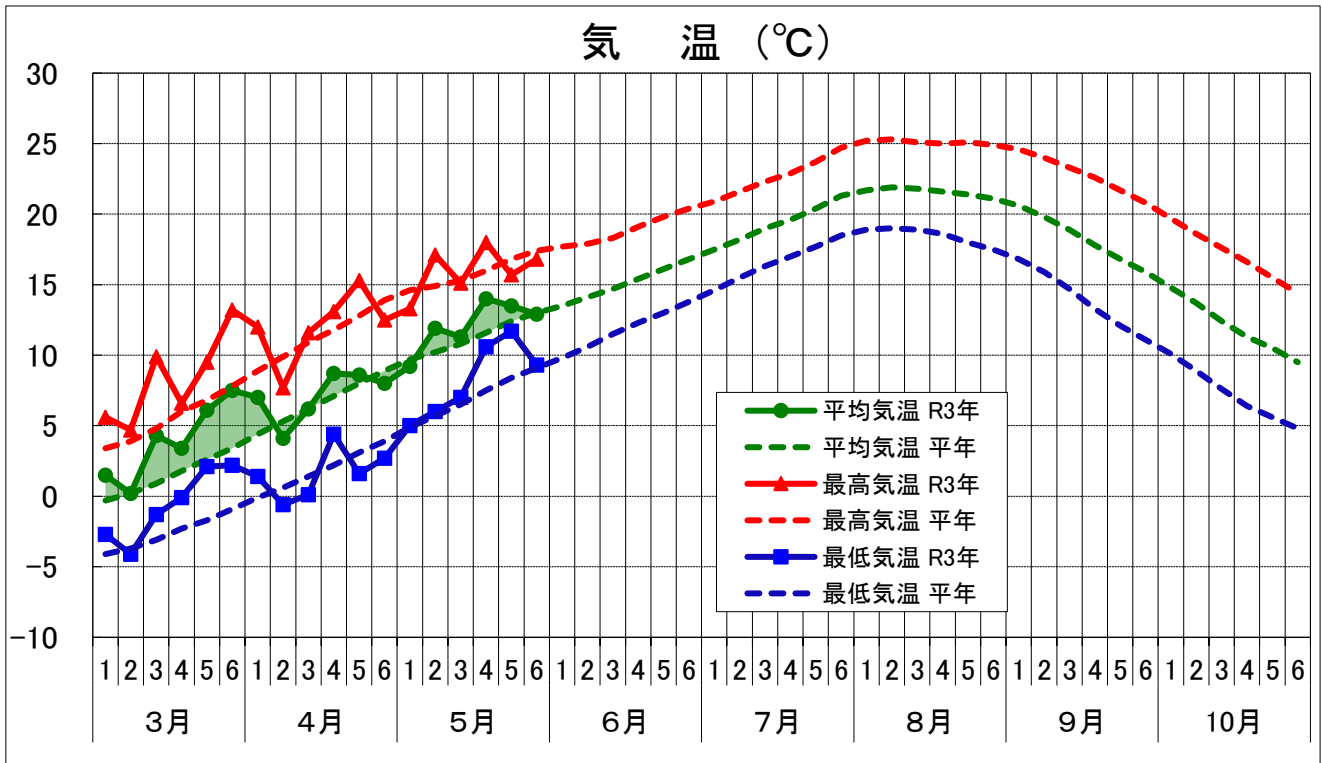
今回の発表は、 6月15日 現在の状況を 6月21日(月) に公表する予定です。

連絡先 産業振興部農務課農政係 担当:上野、武田
電話 0138-47-9491

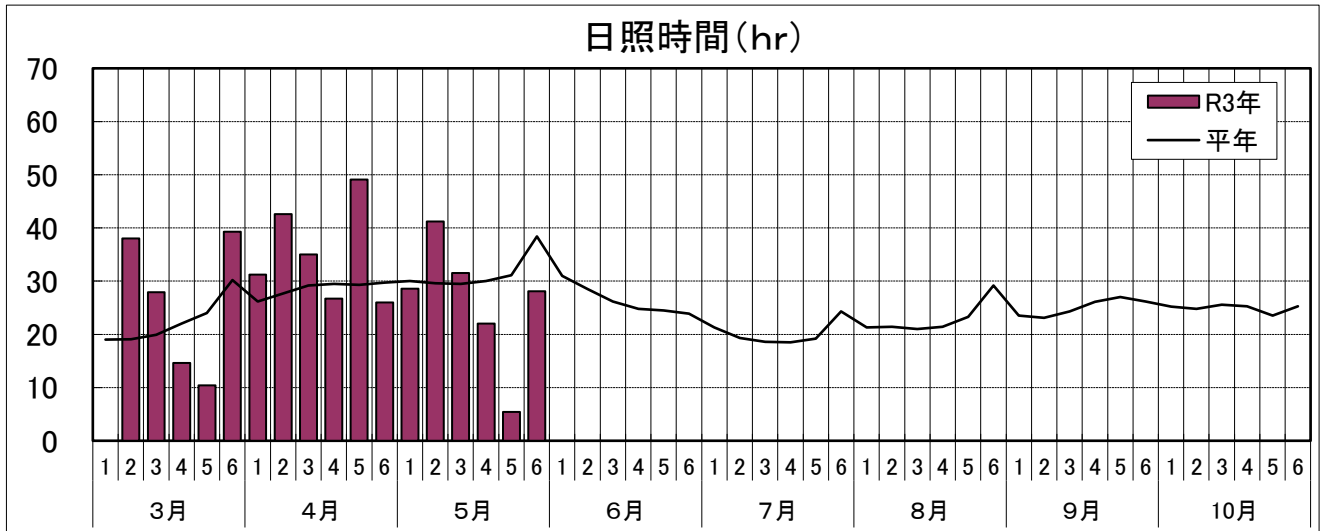
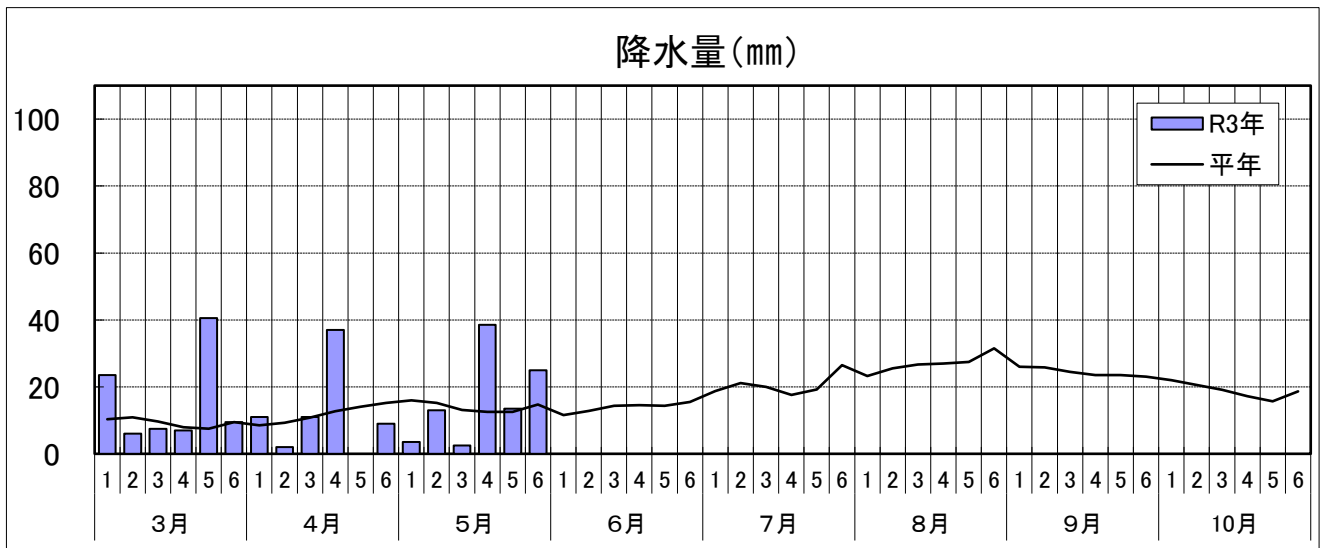
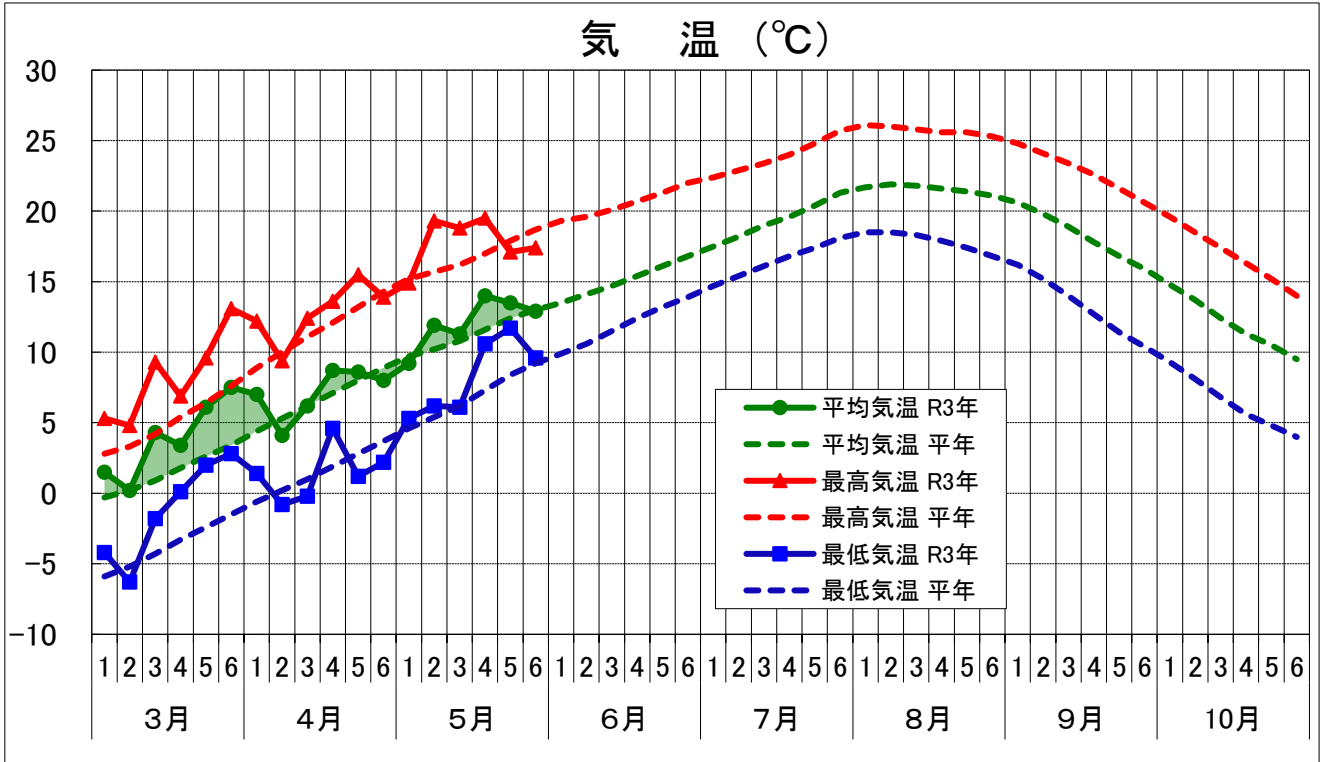
令和3年 気象図（半旬別） 函館アメダス



令和3年 気象図（半旬別） 木古内アメダス



令和3年 気象図（半旬別） 北斗アメダス



令和3年 気象図（半旬別） 八雲アメダス

