

報道機関の皆さんへお知らせ

配付年月日	令和3年（2021年） 6月21日15:00	連絡先	産業振興部農務課農政係 担当：上野、武田 電話：0138(47)9491（内線2711）
標 題	令和3年度（2021年度）農作物生育状況調査（6月15日現在）の結果 について 【渡島地方】		
日 時	—		
場 所	—		
内 容	<p>渡島管内における6月15日現在の農作物生育状況調査の結果について、次のとおり取りまとめたのでお知らせします。</p> <p style="text-align: center;">記</p> <p>1 農作物生育状況・農作業状況</p> <p>（1）対象作物 水稲、馬鈴しょ、大豆、りんご、牧草、とうもろこし（サイラヅ用）</p> <p>（2）調査項目 生育や農作業の遅速日数と進捗率</p> <p>（3）生育・農作業状況 別紙「農作物生育状況（6月15日現在）」のとおり</p> <p>2 気象概況 別紙「農作物生育状況（6月15日現在）」及び 「令和3年（2021年）気象図（半旬別）」のとおり</p> <p>3 公表ホームページ 渡島総合振興局産業振興部農務課 http://www.oshima.pref.hokkaido.lg.jp/ss/num/index.htm</p> <p>4 次回の公表予定 7月1日現在の調査結果は7月7日（水）に公表を予定しています。</p>		
取材に当たっ てのお願い			

農作物の生育状況(6月15日現在)

〔 令和3年6月21日 公表 〕
北海道渡島総合振興局

1 気象概況

○5月後半の天気は、低気圧や気圧の谷の影響で雨の降った日が多かったが、高気圧の張り出しの中で晴れた日もあった。

○6月前半の天気は、高気圧の張り出しの中で晴れた日が多かったが、低気圧や気圧の谷の影響で雨の降った日もあった。

月・旬	函館								
	平均気温(℃)			降水量(mm)			日照時間(hr)		
	本年	平年	平年差	本年	平年	平年比	本年	平年	平年比
5月中旬	13.9	12.1	1.8	43.0	24.9	173%	57.2	61.0	94%
5月下旬	14.0	13.8	0.2	54.0	29.1	186%	46.3	73.3	63%
6月上旬	16.7	14.9	1.8	33.0	22.9	144%	99.4	64.0	155%

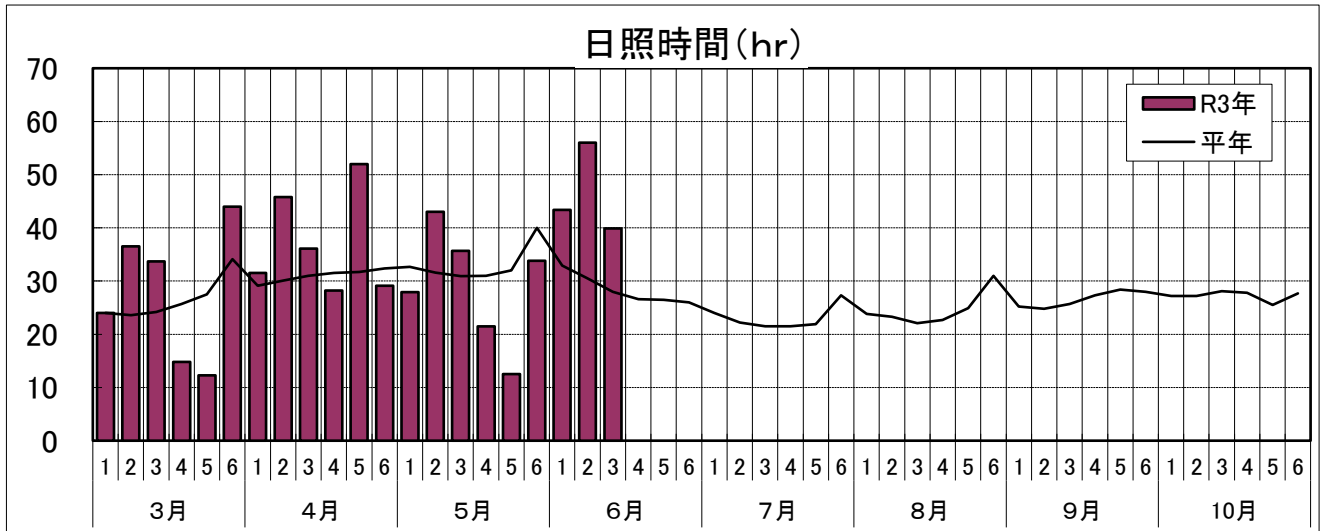
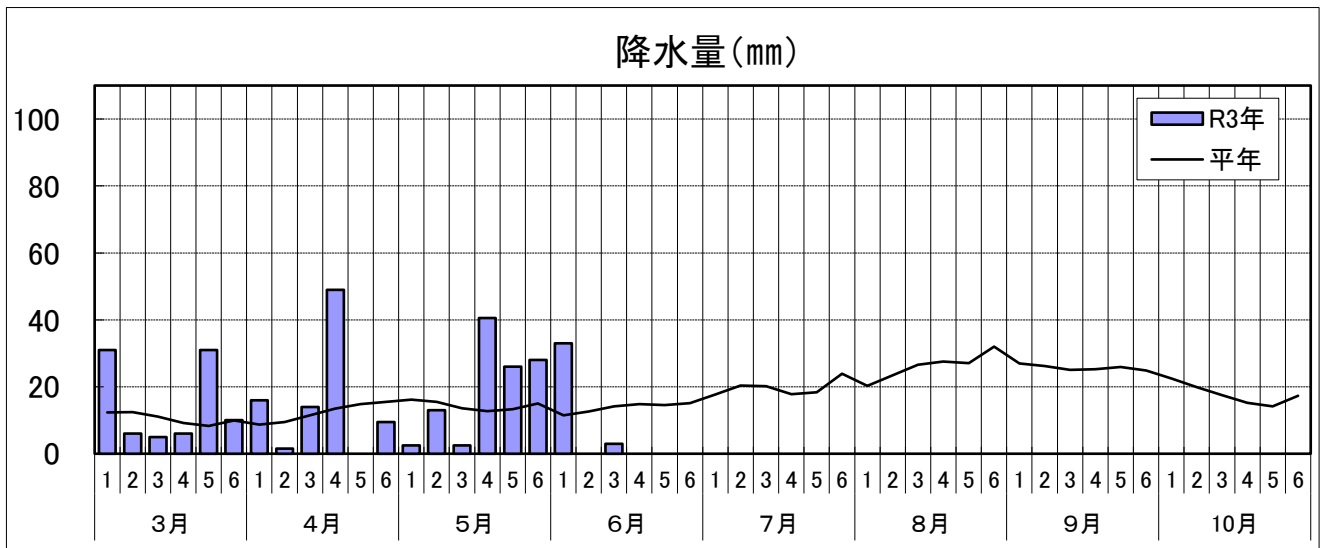
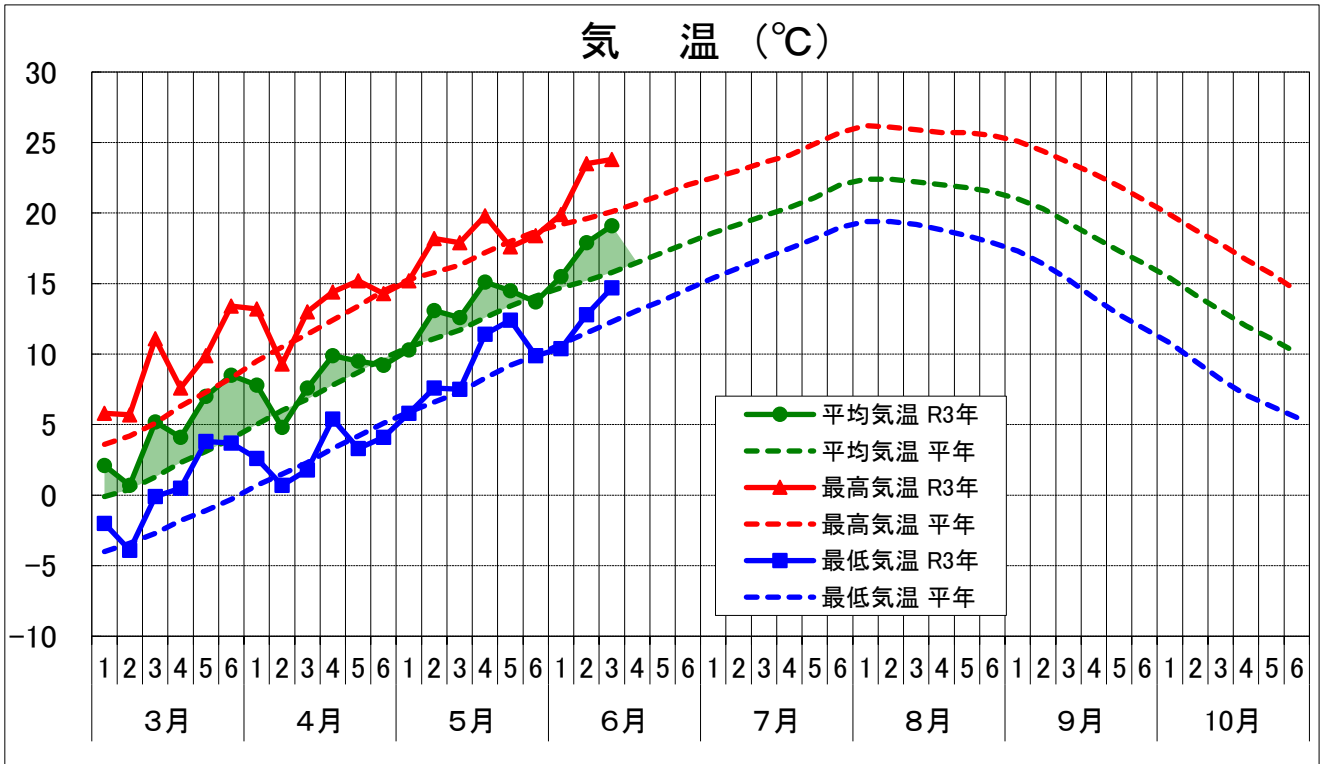
2 農作物生育状況・農作業状況(全体概況)

作物	生育状況及び農作業状況							摘 要
	生育概況					生育期節	遅速日数	
	区分	本年	平年	評価				
水稲	草丈	cm	29.6	28.1	やや長	分けつ	± 0	茎数は平年に比べやや少ないが生育は平年並である。 分けつ始:6/8(6/7)
	葉数	枚	6.3	6.1	平年並			
	茎数	本/㎡	199	211	やや少			
	稈長	cm	—	—	—			
	穂数	本/㎡	—	—	—			
	穂長	cm	—	—	—			
	—	%	—	—	—			
馬鈴しょ	茎長	cm	42.5	31.2	長	着蕾	早 1	生育は順調である。 着蕾期:6/5(6/7)
	茎数	本/㎡	2.8	3.0	やや少			
	いも数	個/株	—	—	—			
	1個重	g	—	—	—			
	—	%	—	—	—			
大豆	草丈	cm	3.4	3.6	平年並	出芽	遅 6	降雨の影響により作業は遅れた。 生育の遅れはあるものの出芽は概ね良好である。 出芽期:6/6(5/31) 出芽期:6/10(6/4) は種期:6/2(5/26) は種終:6/10(6/6)
	葉数	枚	—	—	—			
	栽植本数	本/10a	19,550	21,939	やや少			
	着莢数	個/㎡	—	—	—			
	主茎節数	節	—	—	—			
	は種	%	100	—	—			
りんご	体積	cm ³	—	—	—	—	早 3	摘果作業は順調に進んでいる。
	摘果	%	30	—	—	—	早 3	
牧草	1番草丈	cm	101.8	102.5	平年並	出穂	早 2	好天により1番草の収穫作業は早めに進んでいる。 出穂始:6/4(6/6) 出穂期:6/8(6/10) 1番草収穫始:6/6(6/5) 1番草収穫期:6/12(6/17)
	2番草丈	cm	—	—	—			
	1番収穫	%	50	—	—			
サイレージ用 とうもろこし	草丈	cm	27.8	24.4	やや長	出芽	早 2	気温が高めに推移し、生育は平年より進んでいる。
	葉数	枚	5.4	4.7	多			
	稈長	cm	—	—	—			
	は種	%	100	—	—			

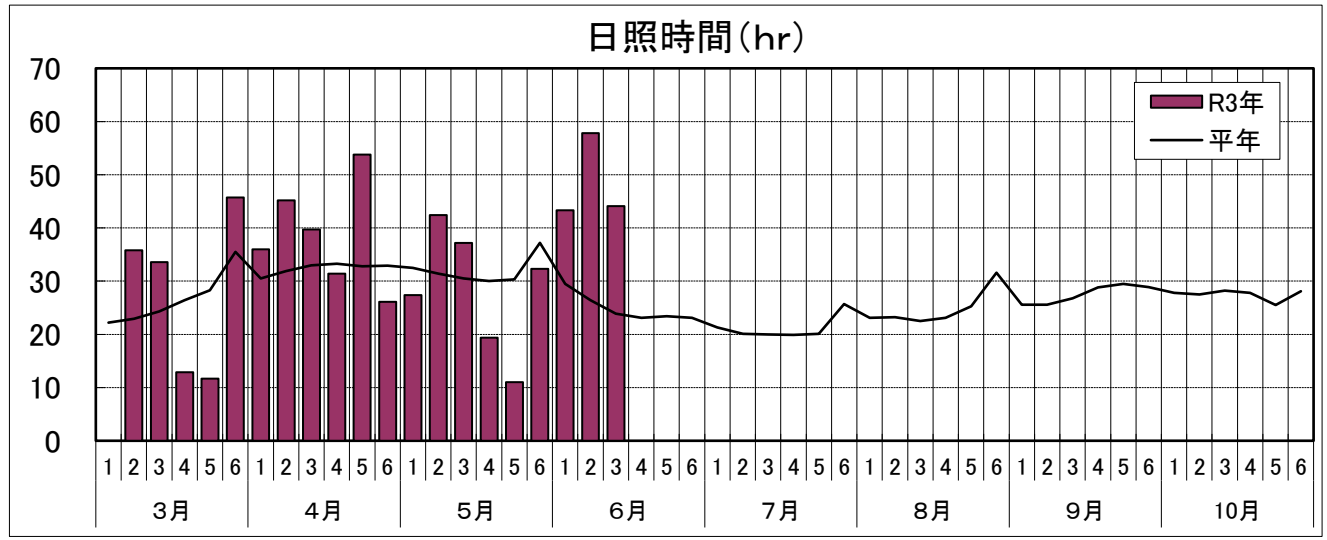
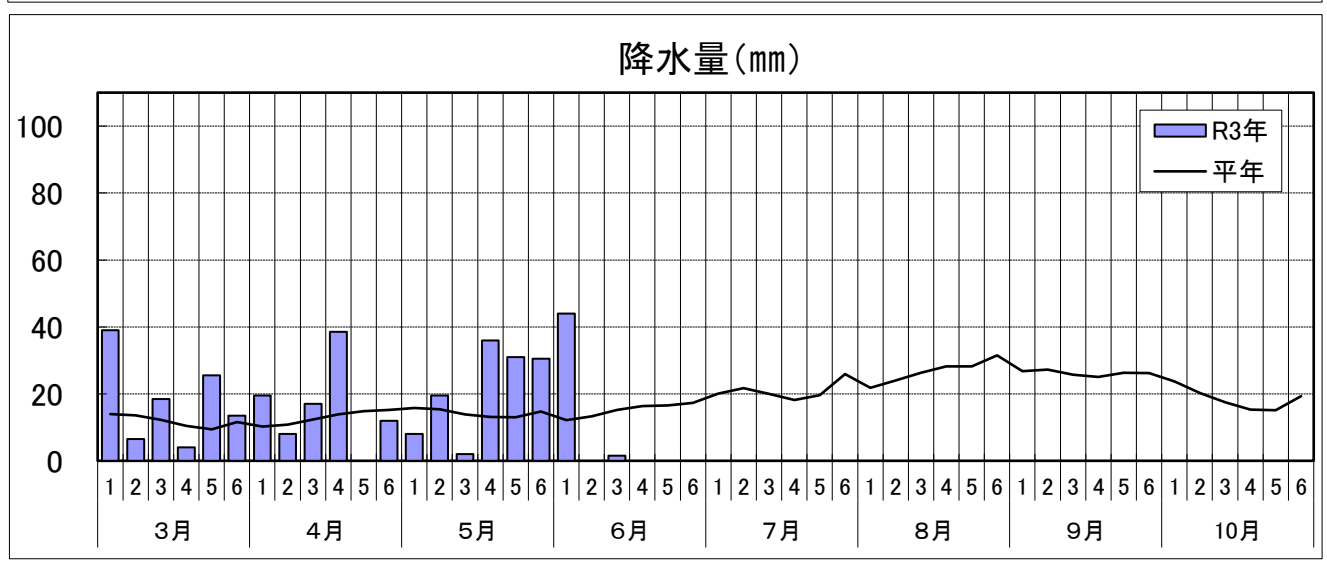
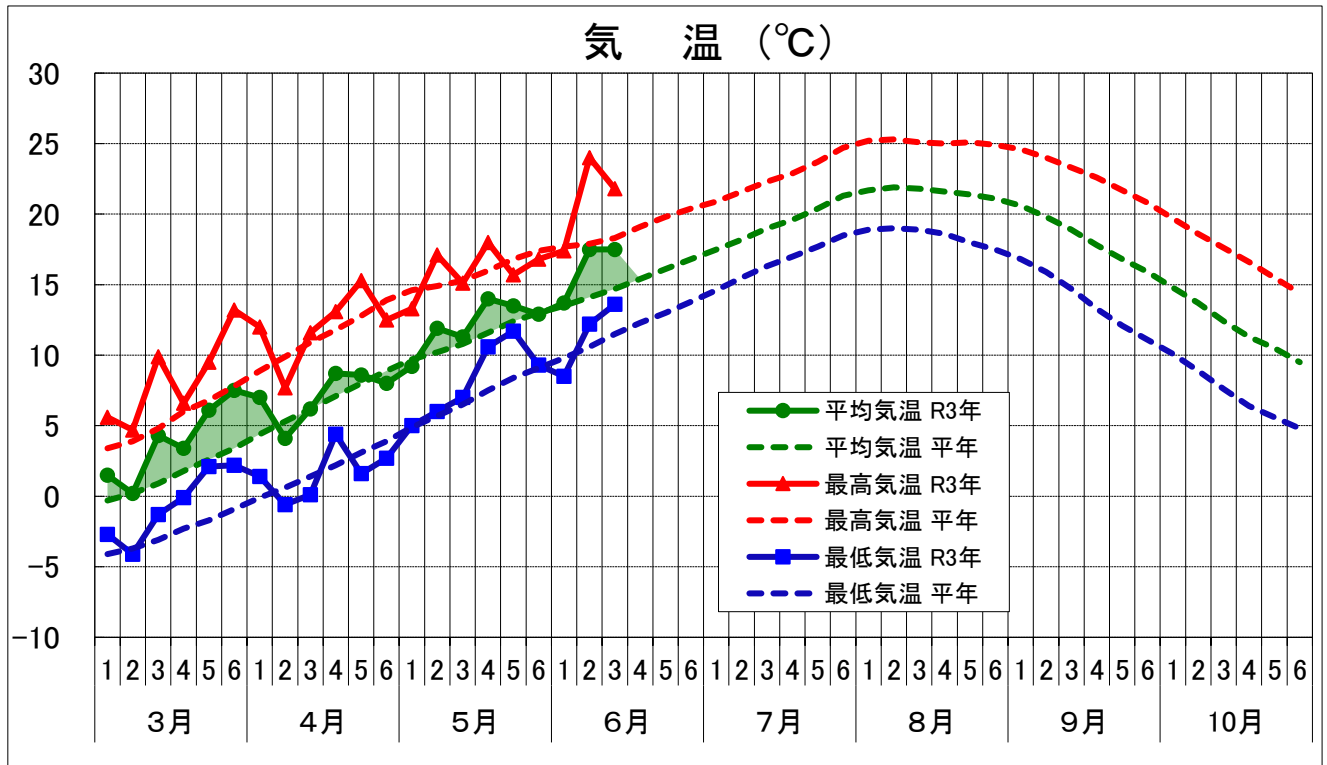
次の発表は、 7月1日 現在の状況を 7月7日(水) に公表する予定です。

連絡先 産業振興部農務課農政係 担当:上野、武田
電話 0138-47-9491

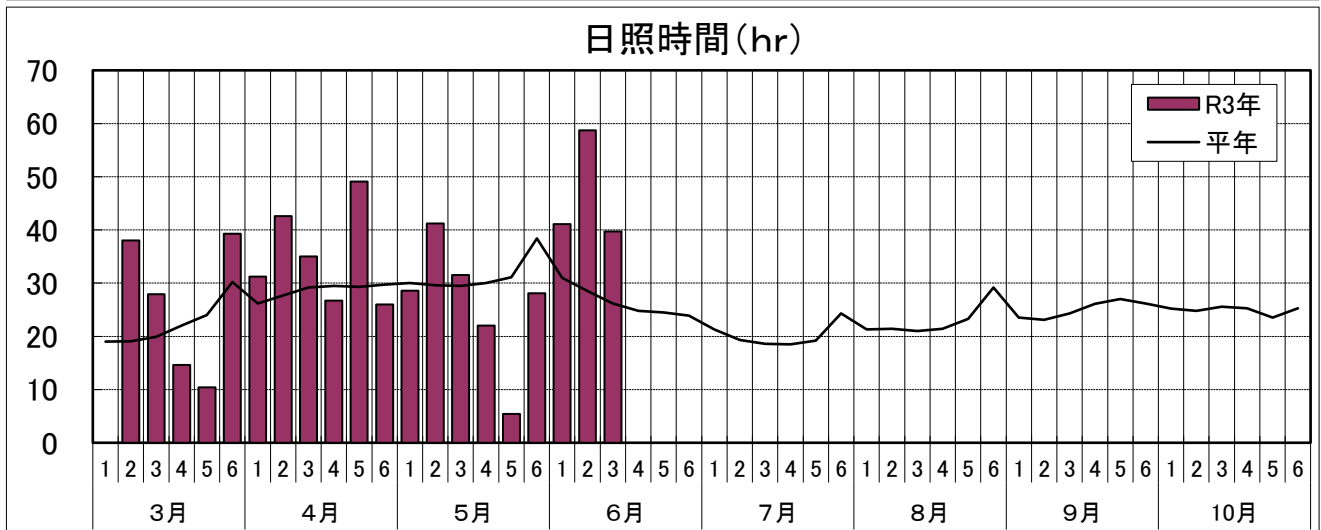
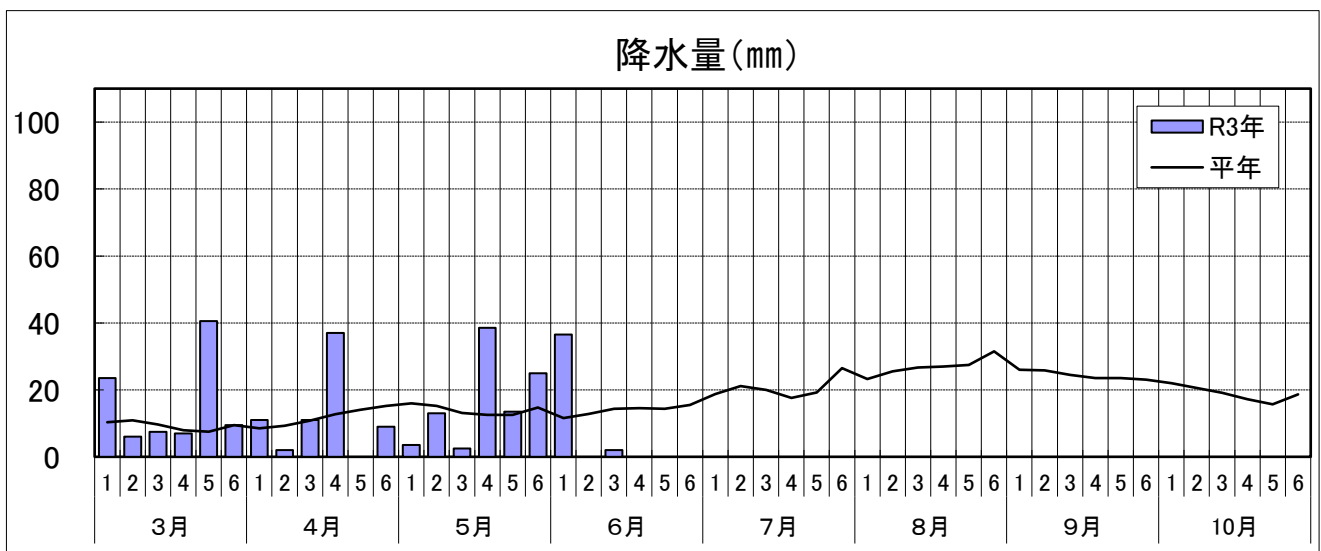
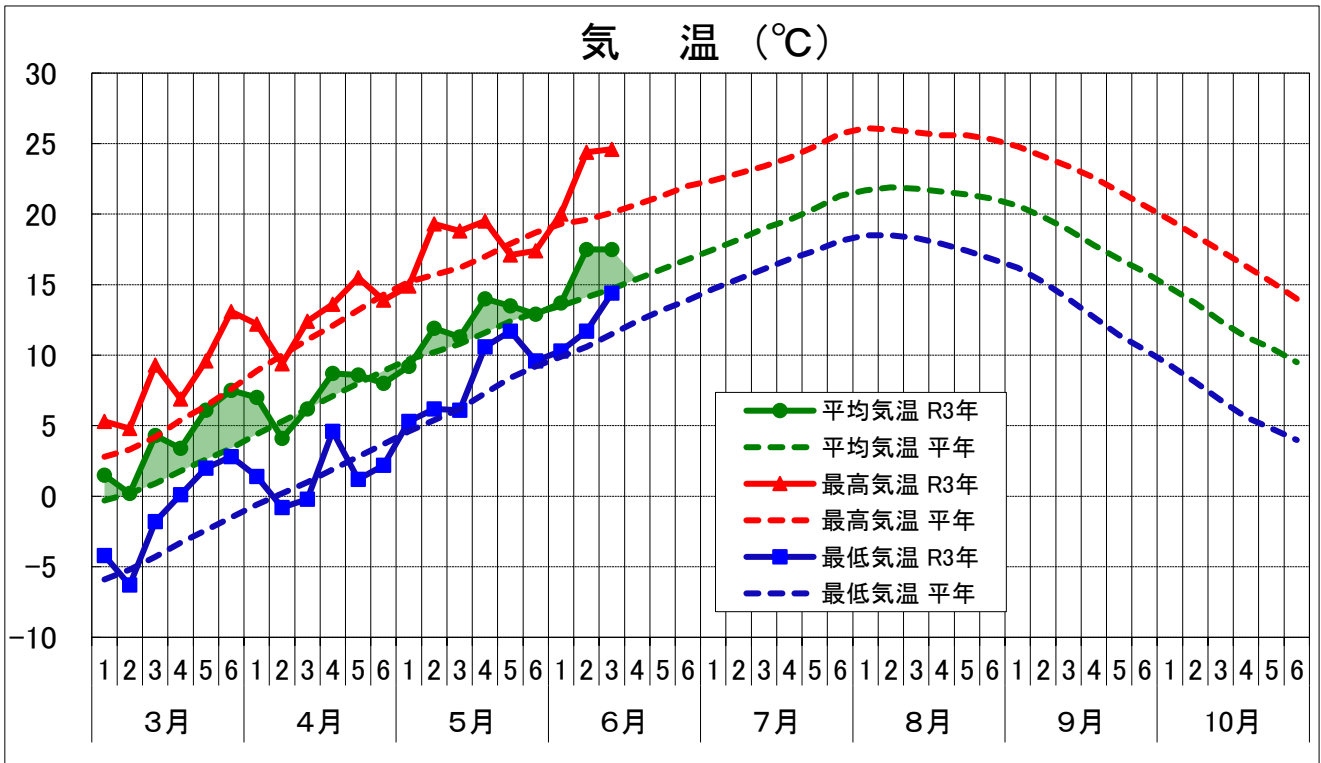
令和3年 気象図（半旬別） 函館アメダス



令和3年 気象図（半旬別） 木古内アメダス



令和3年 気象図（半旬別） 北斗アメダス



令和3年 気象図（半旬別） 八雲アメダス

