

## 報道機関の皆さんへお知らせ

|                 |   |     |  |
|-----------------|---|-----|--|
| 配付年月日           | 令和3年（2021年）<br>5月20日15:00   | 連絡先 | 産業振興部農務課農政係<br>担当：上野、武田<br>電話：0138(47)9491（内線2711） |
| 標 題             | 令和3年度（2021年度）農作物生育状況調査（5月15日現在）の結果<br>について<br>【渡島地方】  |     |  |
| 日 時             | —   |     |  |
| 場 所             | —   |     |  |
| 内 容             | <p>渡島管内における5月15日現在の農作物生育状況調査の結果について、次のとおり取りまとめたのでお知らせします。</p> <p style="text-align: center;">記</p> <p><b>1 農作物生育状況・農作業状況</b></p> <p>（1）対象作物<br/>    水稲、馬鈴しょ、りんご、牧草、とうもろこし（サイレージ用）</p> <p>（2）調査項目<br/>    生育や農作業の遅速日数と進捗率</p> <p>（3）生育・農作業状況<br/>    別紙「農作物生育状況（5月15日現在）」のとおり</p> <p><b>2 気象概況</b><br/>別紙「農作物生育状況（5月15日現在）」及び<br/>「令和3年（2021年）気象図（半旬別）」のとおり</p> <p><b>3 公表ホームページ</b><br/>渡島総合振興局産業振興部農務課<br/><a href="http://www.oshima.pref.hokkaido.lg.jp/ss/num/index.htm">http://www.oshima.pref.hokkaido.lg.jp/ss/num/index.htm</a></p> <p><b>4 次回の公表予定</b><br/>6月1日現在の調査結果は6月7日（月）に公表を予定しています。</p> |     |  |
| 取材に当たっ<br>てのお願い |   |     |  |

## 農作物の生育状況(5月15日現在)

〔 令和3年5月20日 公表 〕  
〔 北海道渡島総合振興局 〕

### 1 気象概況

○4月後半の天気は、気圧の谷の影響で雨や雪が降った日もあったが、下旬は高気圧の張り出しの中となり晴れた日が多かった。

○5月前半の天気は、周期的に変わり気圧の谷や低気圧の影響で曇りや雨の日があったが、高気圧の張り出しの中で晴れた日もあった。

| 月・旬  | 函館      |      |     |         |      |      |          |      |      |
|------|---------|------|-----|---------|------|------|----------|------|------|
|      | 平均気温(℃) |      |     | 降水量(mm) |      |      | 日照時間(hr) |      |      |
|      | 本年      | 平年   | 平年差 | 本年      | 平年   | 平年比  | 本年       | 平年   | 平年比  |
| 4月中旬 | 8.8     | 7.0  | 1.8 | 63.0    | 24.4 | 258% | 64.3     | 61.3 | 105% |
| 4月下旬 | 9.4     | 9.0  | 0.4 | 9.5     | 28.6 | 33%  | 81.1     | 64.6 | 126% |
| 5月上旬 | 11.7    | 10.6 | 1.1 | 15.5    | 31.2 | 50%  | 70.9     | 65.1 | 109% |

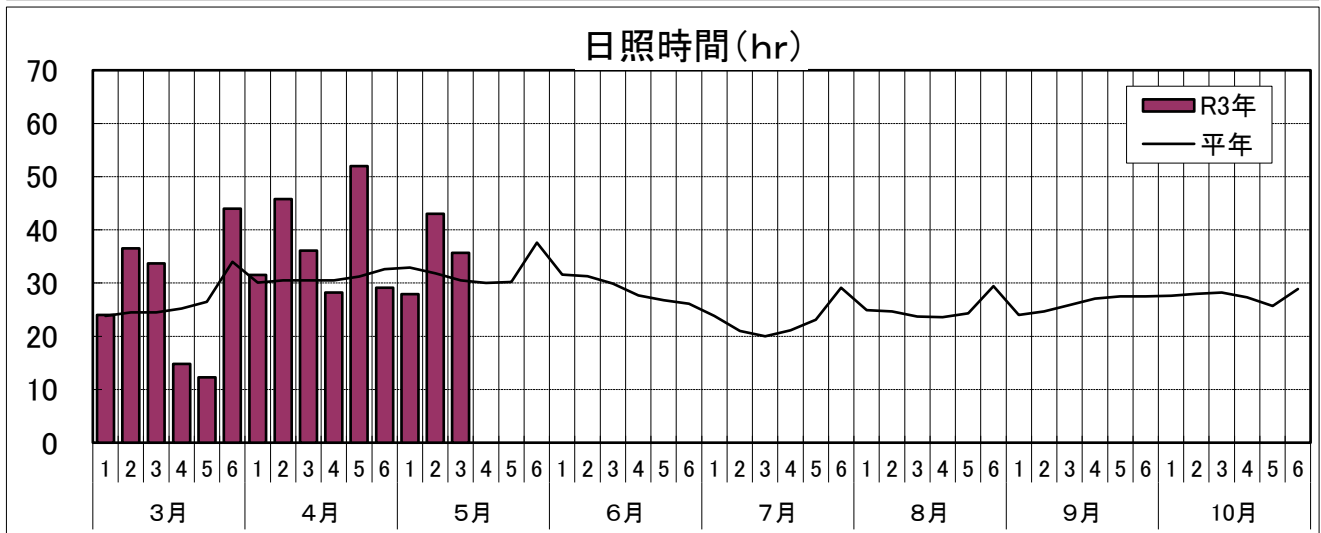
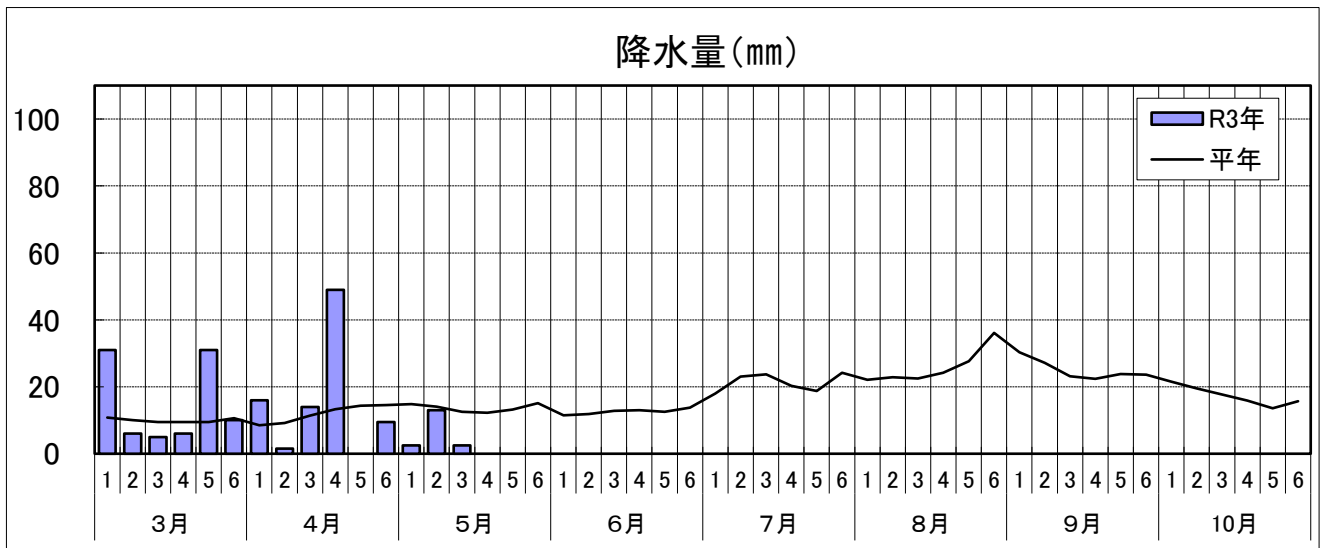
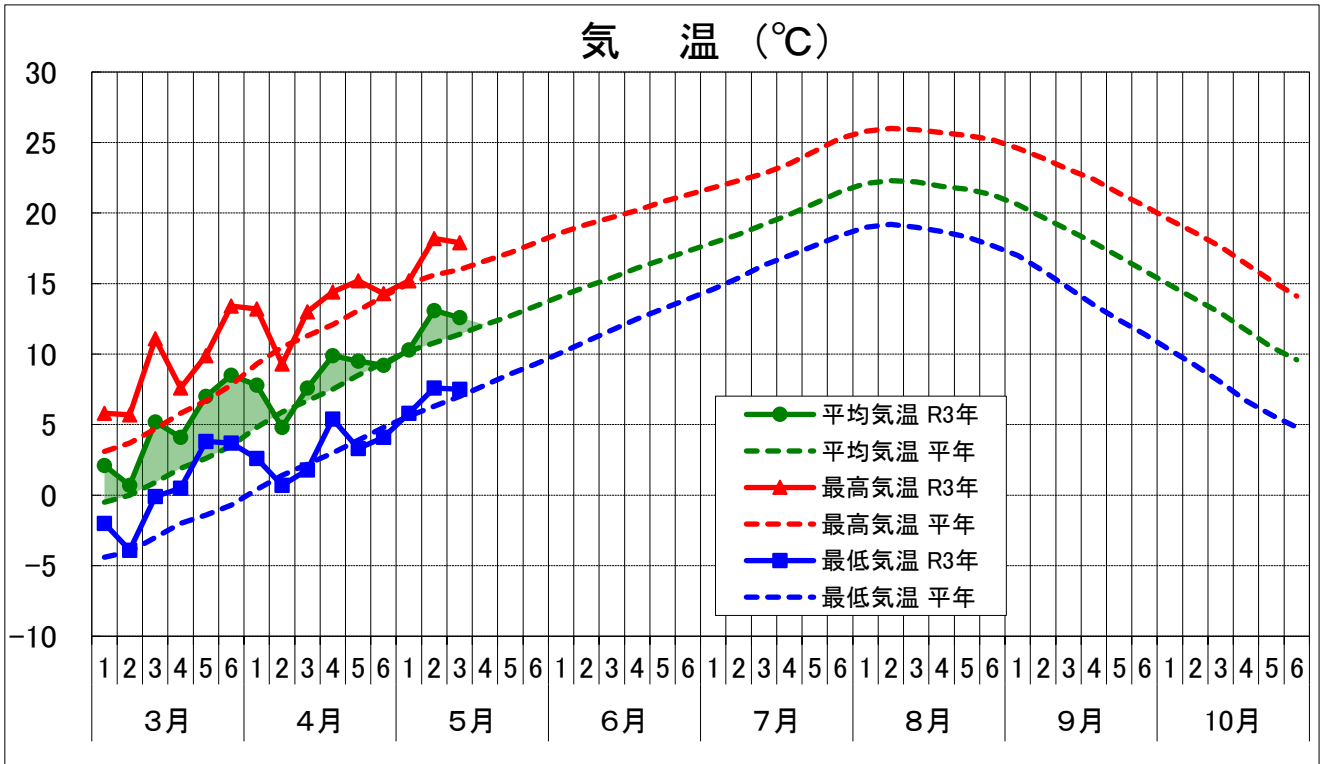
### 2 農作物生育状況・農作業状況(全体概況)

| 作物               | 生育状況及び農作業状況 |                 |      |      |      |      |      | 摘 要   |
|------------------|-------------|-----------------|------|------|------|------|------|---|
|                  | 生育概況        |                 |      |      |      | 生育期節 | 遅速日数 |   |
|                  | 区分          | 本年              | 平年   | 評価   |      |      |      |   |
| 水稲               | 草丈          | cm              | 11.6 | 11.1 | 平年並  | 出芽   | ± 0  | は種作業は平年並みに行われ、苗の生育は平年並みに推移。<br>は種始:4/21(4/21)<br>は種期:4/24(4/24)<br>は種終:4/28(4/28)<br>出芽期:4/29(4/29) |
|                  | 葉数          | 枚               | 2.7  | 2.8  | 平年並  |      |      |   |
|                  | 茎数          | 本/nf            | —    | —    | —    |      |      |   |
|                  | 稈長          | cm              | —    | —    | —    |      |      |   |
|                  | 穂数          | 本/nf            | —    | —    | —    |      |      |   |
|                  | 穂長          | cm              | —    | —    | —    |      |      |   |
|                  | —           | %               | —    | —    | —    |      |      |   |
| 馬鈴しょ             | 茎長          | cm              | —    | —    | —    | 萌芽   | 早 1  | 植付作業は順調に行われ、その後の生育は順調である。<br>植付始:4/12(4/11)<br>植付期:4/22(4/21)<br>植付終:5/2(5/3)                       |
|                  | 茎数          | 本/nf            | —    | —    | —    |      |      |   |
|                  | いも数         | 個/株             | —    | —    | —    |      |      |   |
|                  | 1個重         | g               | —    | —    | —    |      |      |   |
|                  | 植え付け        | %               | 100  | —    | —    |      |      |   |
| りんご              | 体積          | cm <sup>3</sup> | —    | —    | —    | 開花   | 早 6  | 着果数は多い。<br>発芽期:4/4(4/15)<br>展葉期:4/23(4/27)<br>開花始:5/10(5/16)  |
|                  | —           | %               | —    | —    | —    |      |      |   |
| 牧草               | 1番草丈        | cm              | 38.8 | 34.9 | やや長い | —    | 早 2  | 適度な降雨と気温により生育は順調に進んだ。   |
|                  | 2番草丈        | cm              | —    | —    | —    |      |      |   |
|                  | —           | %               | —    | —    | —    |      |      |   |
| サイレージ用<br>とうもろこし | 草丈          | cm              | —    | —    | —    | —    | —    | は種作業は順調に進んでいる。<br>は種始:5/13(5/13)  |
|                  | 葉数          | 枚               | —    | —    | —    |      |      |   |
|                  | 稈長          | cm              | —    | —    | —    |      |      |   |
|                  | は種          | %               | 16   | —    | —    |      |      |   |

今回の発表は、 6月1日 現在の状況を 6月7日(月) に公表する予定です。

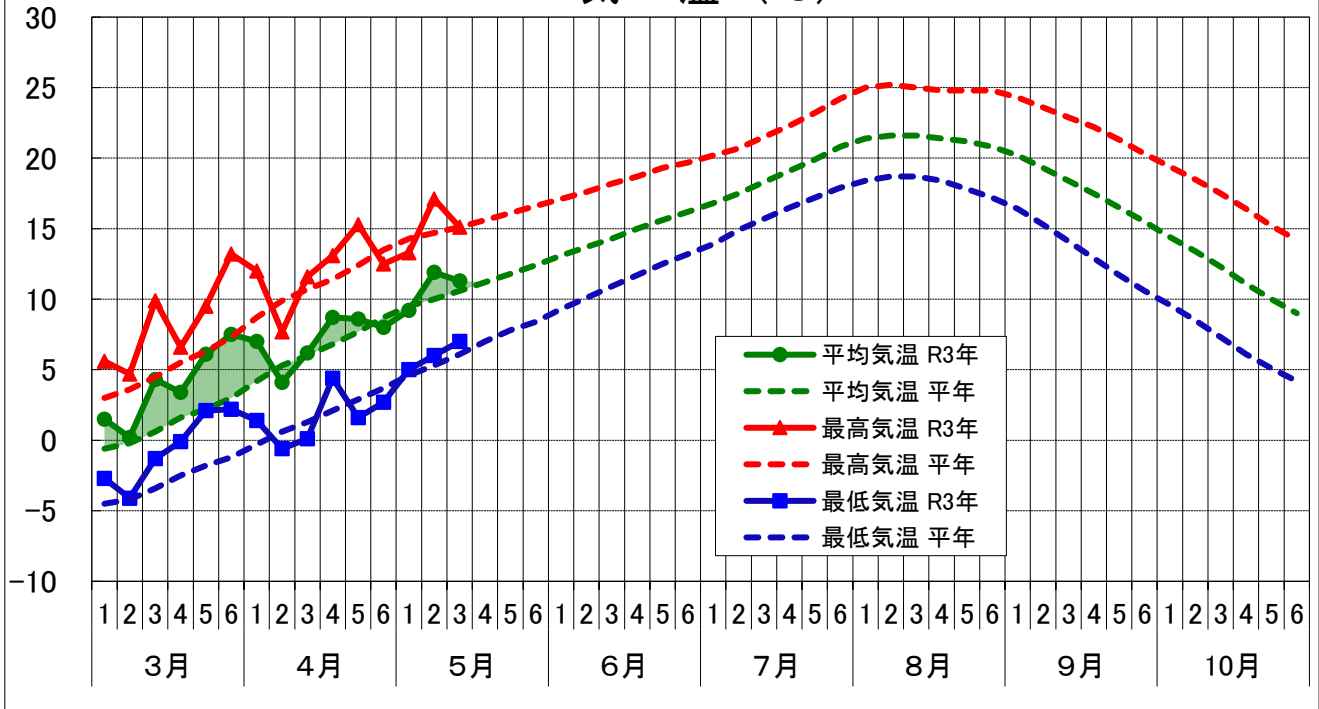
連絡先 産業振興部農務課農政係 担当:上野、武田  
電話 0138-47-9491

# 令和3年 気象図（半旬別） 函館アメダス

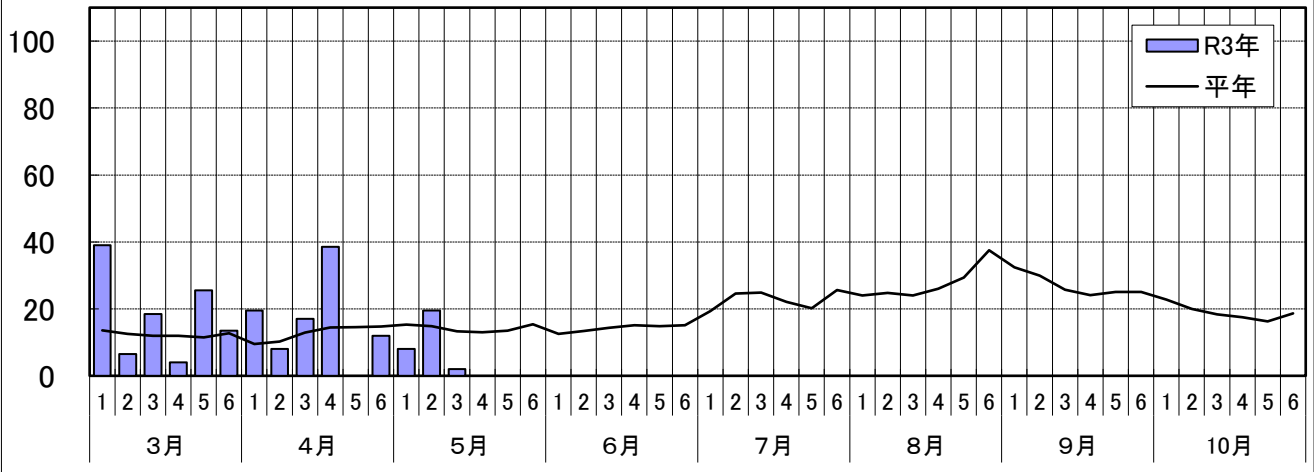


# 令和3年 気象図（半旬別） 木古内アメダス

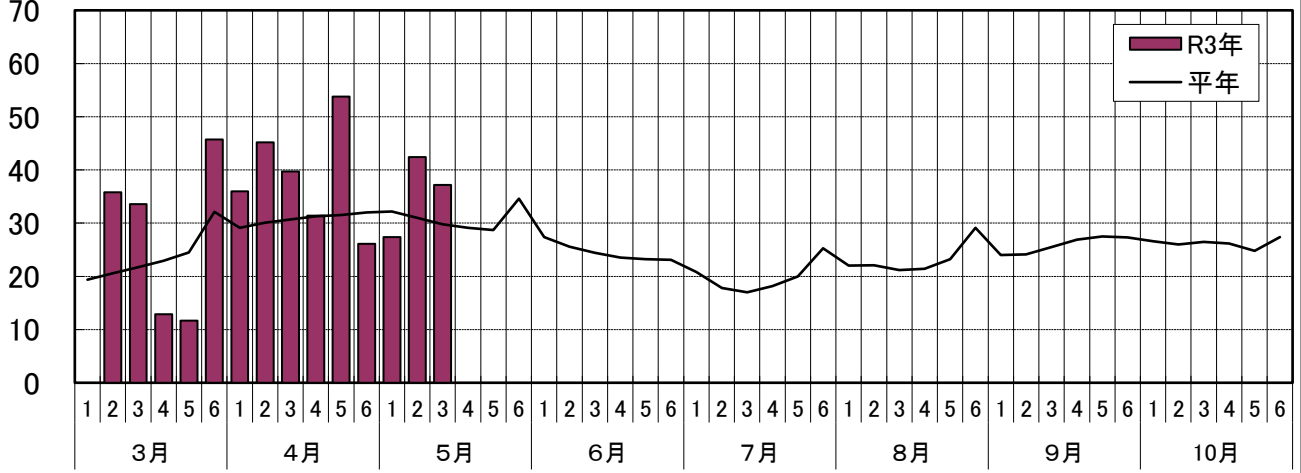
## 気 温 (°C)



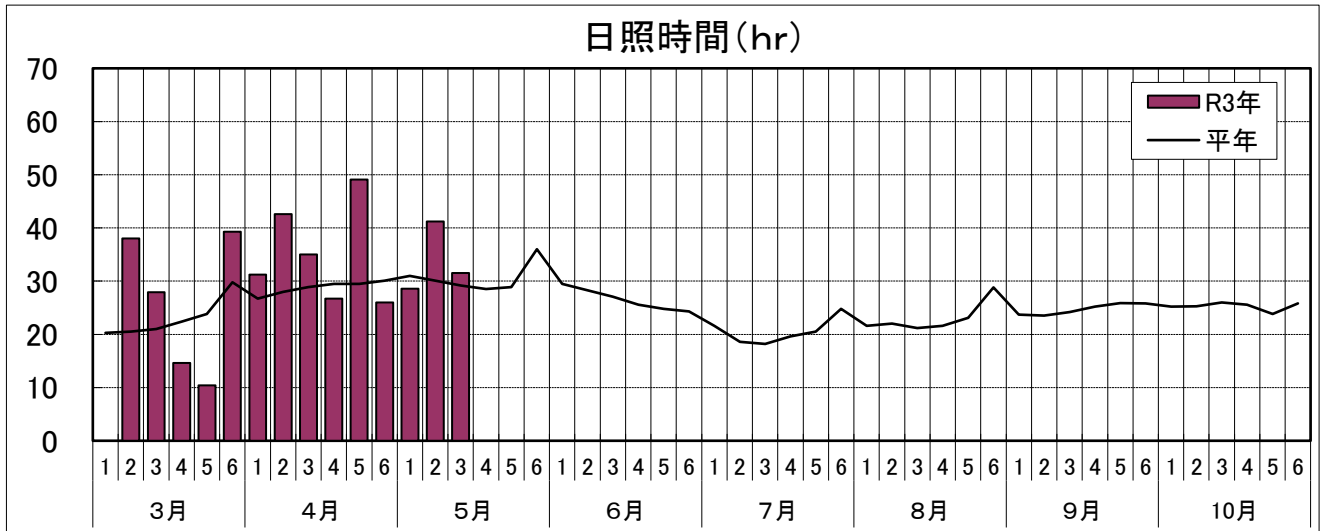
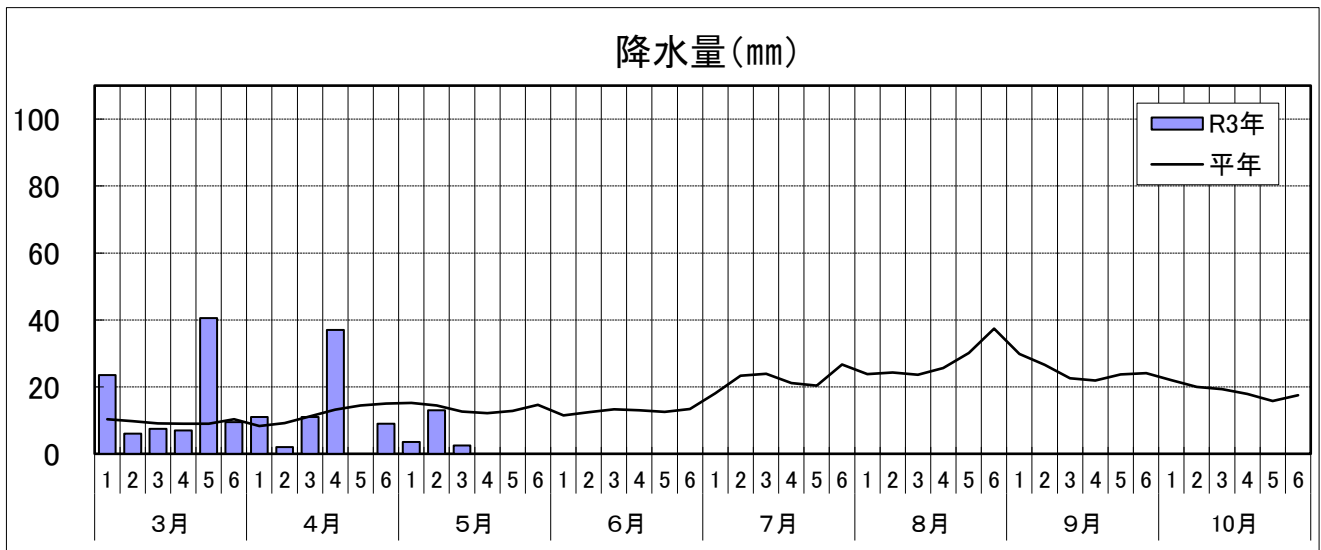
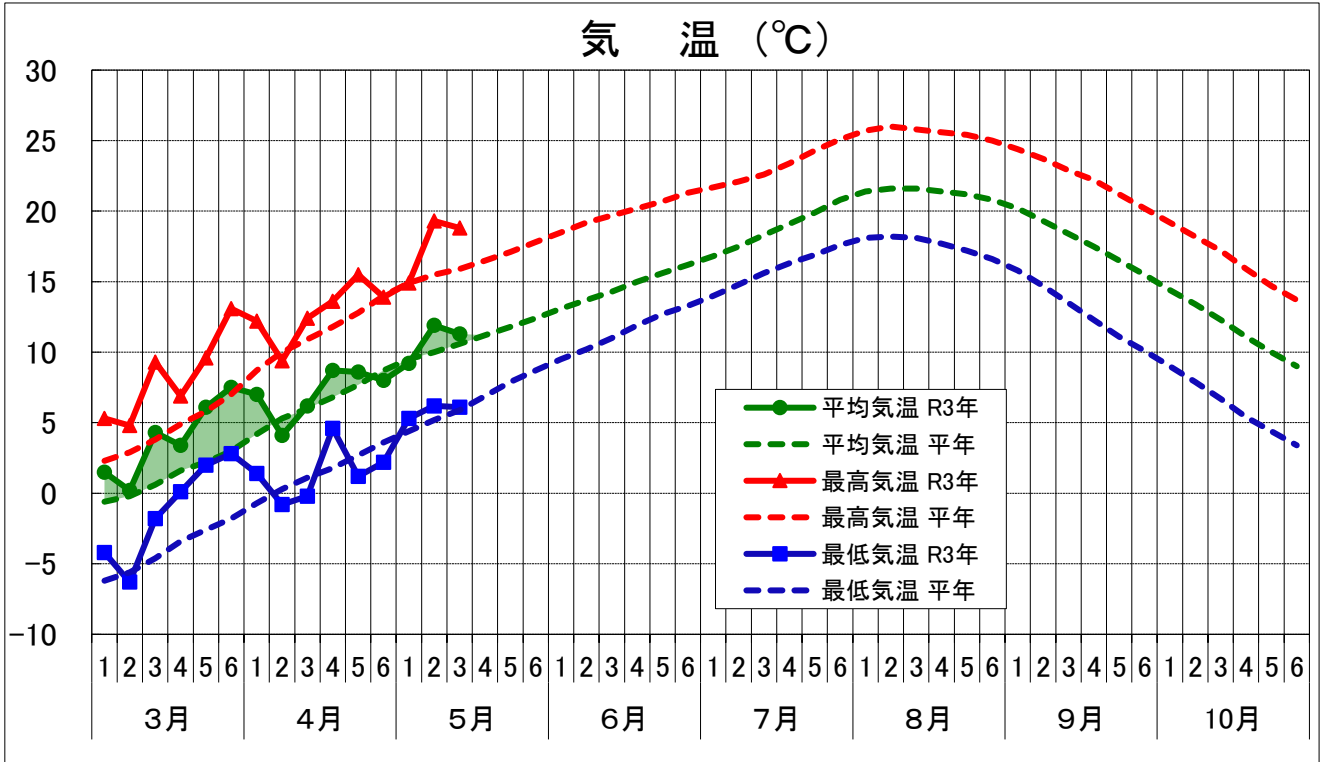
## 降水量(mm)



## 日照時間(hr)



# 令和3年 気象図（半旬別） 北斗アメダス



# 令和3年 気象図（半旬別） 八雲アメダス

