

北海道渡島総合振興局林務課

治山施設個別施設計画

令和3年3月

渡島総合振興局産業振興部林務課

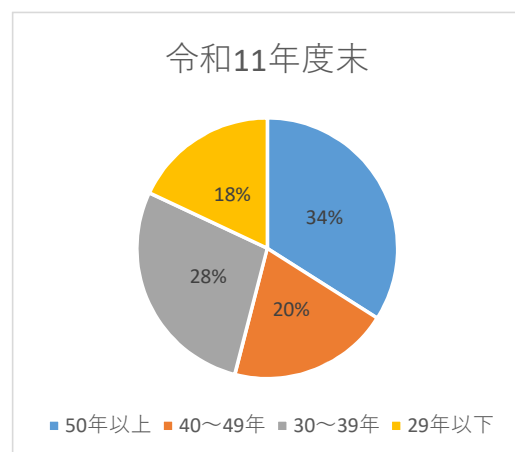
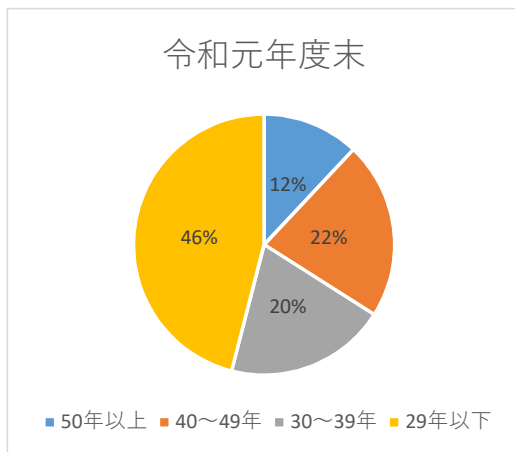
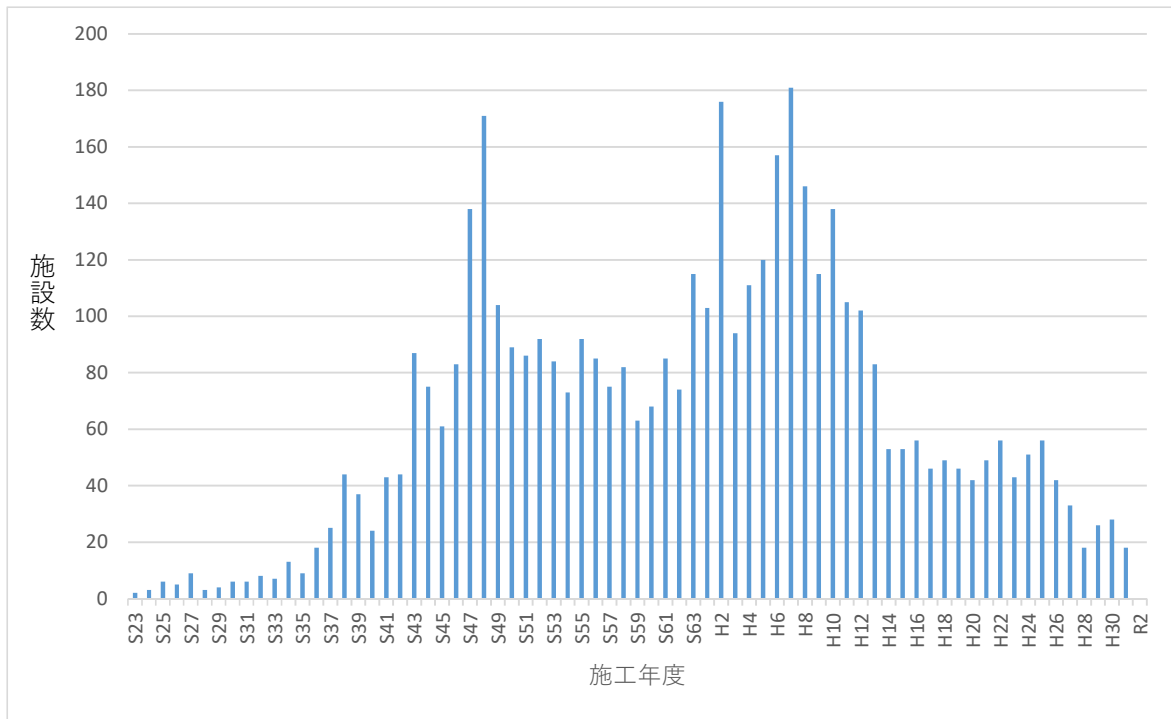
北海道渡島総合振興局林務課 治山施設個別施設計画

1. 基本的事項

北海道渡島総合振興局林務課が管理する個別施設計画対象の治山施設は令和元年度末現在で4,594施設あり、そのうち施工から50年以上経過した施設は539施設で全体の12%となっている。10年後には1,551施設となり全体の34%を占め、急速な老朽化が見込まれるため、その補修や更新などに要する経費が増大することが見込まれる。

また、これらの施設は積雪寒冷地帯、海岸部等の自然条件の厳しい箇所に整備されたものもあり、近年の局所的な豪雨や地震などの大規模災害等の発生も想定される状況であるため、早期にメンテナンスサイクルを構築するとともに、予防保全型維持管理を導入しトータルコストの縮減・平準化を図る必要がある。

これらのことから、「北海道渡島総合振興局林務課 治山施設個別施設計画」を策定し、点検診断や維持管理・更新を適切に実施することで治山施設の長寿命化を図ることとする。

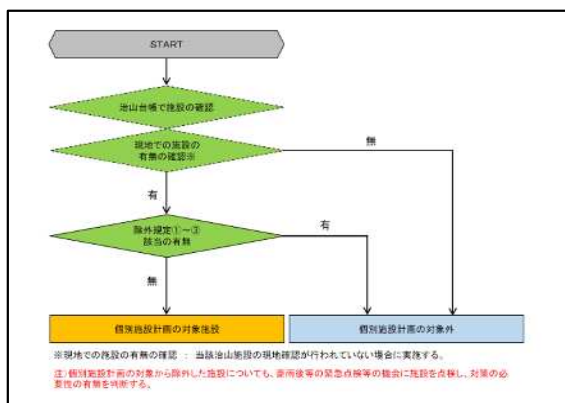


2. 対象施設

本計画の対象とする施設は、道が管理する治山施設のうち「北海道治山施設 個別施設計画策定マニュアル」に示す除外規定に該当する施設を除く4,594施設であり、効率的な計画の実行のためには「まとまった区域」毎に地区設定することが有効であるため、松前町4地区、福島町6地区、知内町4地区、木古内町1地区、北斗市1地区、七飯町1地区、鹿部町1地区、森町5地区、八雲町6地区、長万部町1地区、函館市46地区の計76地区として設定した。

また、「北海道治山施設 個別施設計画策定マニュアル」に示す除外規定とは、主に次の3項目で、抽出方法は以下のフローに示す。

- ①維持管理・更新等の必要性が認められない施設（施設の効果により健全な森林に回復など）
- ②第三者への影響が限定的な施設（保全対象の消失等、直ちに人命・財産に影響を及ぼさない施設など）
- ③事後的な措置により対応する施設等（自然復旧の補助として設置した鉄線かご、丸太等の簡易な材料の施設など）



3. 計画期間

本計画の策定年度である令和3年度から令和12年度までの10年間を計画期間とし、5年目及びその他の事由により計画見直しが必要な場合は随時見直しを行うこととする。

4. 施設の状態等

本計画の策定に当たって実施した点検・診断により把握された施設の状況と施設周辺の森林状況を踏まえた、施設全体の「健全度」別施設数については、次のとおりである。

「健全度」

施設全体の健全度	施設や周辺の状態	施設数	割合
健全度Ⅰ	異常なし又は軽微な損傷等	4,085	88.92%
健全度Ⅱ	損傷等が認められるが、施設全体の機能は維持されている。	418	9.10%
健全度Ⅲ	損傷等が認められ、施設全体の機能の低下が生じる可能性がある。	91	1.98%
健全度Ⅳ	著しい損傷等により、施設全体の安定性や強度が低下している。	0	0%
		4,594	100%

5. 保全対象の状況等

保全対象の重要度は、個別施設を含む施行地が保全する区域の状況が以下①～④の該当項目数により評価し、施設全体の「保全対象の重要度」別施設数については、次のとおりである。

個別施設を含む施行地が保全する区域の状況	評価のポイント
①人家が保全される	人家等がある場合該当
②国道・道道・市町村道が保全される	国道・道道・市町村道がある場合該当
③その他加点事項	災害時要配慮者施設など上記以外の重要保全対象がある、もしくは人家が10戸以上ある場合該当（①に加点）
④上記①～③のいずれかが施工区域直下にある	施設損傷により直ちに影響がある場合該当

「保全対象の重要度」

保全対象の重要度	上記①～④の該当項目数	施設数	割合
1	1項目が該当	1,166	25.4%
2	2項目が該当	2,637	57.4%
3	3項目が該当	760	16.5%
4	4項目が該当	31	0.7%
		4,594	100.0%

6. 対策の優先度

個別施設計画優先度は「健全度」と「保全対象の重要度」から、次のクロス表により判定する。

優先度は大別して「高」「中」「低」と分類し整理するが、図で示すA～Jの詳細優先度（Aが最も高くJが最も低い）により点検診断の頻度、個別施設計画の予定時期を決定する。

施設全体の「計画の優先度」別施設数については、次のとおりである。

		優先度				
健全度	高	I	J	I	H	G
	中	II	H	G	F	E
	低	III	F	E	D	C
	IV	D	C	B	A	
		1	2	3	4	
		保全対象の重要度 (該当個数)				
		低			高	

「計画の優先度」

計画の優先度	対象となる施設の例	施設数	割合
高	「健全度」III 「保全対象の重要度」3 ほか	20	0.5%
中	「健全度」II 「保全対象の重要度」3 ほか	153	3.3%
低	「健全度」I 「保全対象の重要度」3 ほか	4421	96.2%
		4594	100%

【個別施設計画一覧表（76地区）】

○：点検診断 機：機能強化 補：補修 更：更新

No.	地区名	R3	R4	R5	R6	R7	R8	R9	R10	R11	R12	地区優先度
1	原口									○		④
2	清部ほか					○						②
3	月島ほか									○		④
4	大沢ほか						○					③
5	日の出	○					補○					①
6	浦和	補○	補				○					①
7	福島ほか		更		○							②
8	豊浜	○			補		○					①
9	館崎ほか							○				④
10	吉野ほか					○						②
11	元町ほか										○	④
12	湧元	○			補		○					①
13	小谷石1	補○	補	補			○					①
14	小谷石2			○					機○			①
15	木古内					○					補	②
16	北斗		○				補	機○				①
17	七飯				○					機	機	②
18	鹿部								○			④
19	濁川1										○	④
20	濁川2					○					補	②
21	蛭谷ほか			○					機○			①
22	霞台ほか									○		④
23	砂原2丁目									○		④
24	桜野ほか				○					機		②
25	上の湯ほか			○				機	機○			①
26	富咲ほか					○				補	機	②
27	熊石関内ほか							○				④
28	熊石見日ほか		○					機○	機			①
29	熊石泊川ほか			○					補○			①
30	長万部				○					機	機	②
31	亀田中野										○	④
32	赤川										○	④
33	陣川						○					③
34	谷地頭										○	④
35	根崎									○		④
36	志海苔										○	④
37	銭亀										○	④
38	石崎					○						②
39	鶴野										○	④
40	鈴蘭ヶ丘										○	④
41	鉄山								○			④
42	小安										○	④
43	釜谷										○	④
44	汐首	補○	補	補			補○					①
45	瀬田来					○				補		②
46	弁才								○			④
47	泊	補○					○					①
48	浜町					○					補	②
49	新二見									○		④
50	原木				○					補		②
51	日浦										○	④

No.	地区名	R3	R4	R5	R6	R7	R8	R9	R10	R11	R12	地区優先度
52	豊浦										○	④
53	中浜										○	④
54	女那川										○	④
55	高岱										○	④
56	日ノ浜										○	④
57	古武井 1								○			④
58	古武井 2								○			④
59	恵山										○	④
60	御崎 1			○			機		機○			①
61	御崎 2	○		補	補	補	補○					①
62	絵紙山										○	④
63	元村									○		④
64	恵山岬										○	④
65	銚子										○	④
66	古部				○					機		②
67	木直					○				機		②
68	尾札部						○					③
69	川汲										○	④
70	安浦										○	④
71	白尻								○			④
72	豊崎						○					③
73	大船		○				補	○				①
74	双見 1	○	補				機○					①
75	双見 2						○					③
76	岩戸							○				④

【個別施設計画一覧表（76地区費用）】

（単位：万円）

No.	地区名	R3	R4	R5	R6	R7	R8	R9	R10	R11	R12
1	原口									21	
2	清部ほか				42						
3	月島ほか									32	
4	大沢ほか						49				
5	日の出	20					1020				
6	浦和	1030	1000				30				
7	福島ほか		7500		59						
8	豊浜	10			2300		10				
9	館崎ほか							67			
10	吉野ほか					28					
11	元町ほか										12
12	湧元	31			1100		31				
13	小谷石1	1779	2200	4100			58				
14	小谷石2			67					567		
15	木古内					69					1000
16	北斗		176				1000	3676			
17	七飯				94					500	2000
18	鹿部								36		
19	濁川1										51
20	濁川2					83					1000
21	蛭谷ほか			51					551		
22	霞台ほか									37	
23	砂原2丁目									64	
24	桜野ほか				45					1000	
25	上の湯ほか			136				500	1636		
26	富咲ほか					69				500	500
27	熊石関内ほか							44			
28	熊石見日ほか		173					1673			
29	熊石泊川ほか			87					587		
30	長万部				85					500	2500
31	亀田中野										1
32	赤川										1
33	陣川						7				
34	谷地頭										3
35	根崎									3	
36	志海苔										3
37	銭亀										1
38	石崎					6					
39	鶴野										1
40	鈴蘭ヶ丘										1
41	鉄山								19		
42	小安										1
43	釜谷										2
44	汐首	2664	1900	1900			614				

No.	地区名	R3	R4	R5	R6	R7	R8	R9	R10	R11	R12	
45	瀬田来					32				500		
46	弁才								26			
47	泊	1666					16					
48	浜町								30		500	
49	新二見									12		
50	原木				53					1500		
51	日浦										29	
52	豊浦										10	
53	中浜										1	
54	女那川										2	
55	高岱										3	
56	日ノ浜										6	
57	古武井 1								49			
58	古武井 2								47			
59	恵山										18	
60	御崎 1			104			1000		604			
61	御崎 2	149		2900	3500	3100	1649					
62	絵紙山										5	
63	元村									18		
64	恵山岬										12	
65	銚子										2	
66	古部				82					500		
67	木直					41				500		
68	尾札部						39					
69	川汲										12	
70	安浦										1	
71	白尻								17			
72	豊崎						59					
73	大船		49				500	49				
74	双見 1	37	600				537					
75	双見 2						37					
76	岩戸							45				
	計	7,386	13,598	9,345	7,360	3,428	6,656	6,054	4,169	5,687	7,678	71,361

松前町

地区番号	地区名	地区優先度	E	F'	G	H	I	J	施設数
1	原口	④			1	9	49	3	62
2	清部ほか	②	1		4	13	46	6	70
3	月島ほか	④			1	8	78	4	91
4	大沢ほか	③		4		5	69	14	92
									315

福島町

地区番号	地区名	地区優先度	D	E	F'	G	H	I	J	施設数
5	日の出	①		3	4		14			21
6	浦和	①	1		2	5	50	20		78
7	福島ほか(福島・月崎・検査・日向・塩釜・千軒・岩部)	②	2			20	36	29	12	99
8	豊浜	①	1		1		15	2		19
9	館崎ほか(館崎・宮歌・吉岡・白符)	④				12	62	51	14	139
10	吉野ほか(松浦)	③			1	5	32	16		54
									410	

知内町

地区番号	地区名	地区優先度	D	E	F	F'	G	H	I	J	施設数
11	元町ほか	④						2	4	2	8
12	涌元	①		1		1	4		2	1	9
13	小谷石1	①	1	2		2	2	51	60		118
14	小谷石2	①			1	9	1	40	16	6	73
									208		

木古内町

地区番号	地区名	地区優先度	F	G	H	I	J	施設数
15	木古内	②	6	2	3	17	29	57
								57

北斗市

地区番号	地区名	地区優先度	E	F	F'	G	H	I	J	施設数
16	北斗	①	2	6	3	12	43	41	22	129
									129	

七飯町

地区番号	地区名	地区優先度	E	F	G	H	I	J	施設数
17	七飯	②	1	4	9	3	15	13	45
									45

鹿部町

地区番号	地区名	地区優先度	G	H	I	J	施設数
18	鹿部	④	1	23	40	25	89
							89

森町

地区番号	地区名	地区優先度	F	F'	G	H	I	J	施設数
19	濁川1	④				6	45	22	73
20	濁川2	②	2		2	11	41	87	143
21	蛭谷ほか	①	1	1	3	42	12	60	119
22	霞台ほか	④				28	19	12	59
23	砂原2丁目	④				6	64	94	164
									558

八雲町

地区番号	地区名	地区優先度	E	F	F'	G	H	I	J	施設数
24	桜野ほか(桜野・望路)	②	2			5		34	8	49
25	上の湯ほか(上の湯・犬主)	①	1	3	10	4	38	88	7	151
26	富味ほか(山崎・花浦・立岩・浜松・鉛川・藤野・旭浜・入沢・下の湯)	②	1	1			37	67	38	144
27	熊石関内ほか(関内・西浜・平)	④				5	2	106		113
28	熊石見日ほか(大谷・根崎・鳴神・鮎川・壘岩・黒岩)	①	3	4	1	17	9	85	14	133
29	熊石泊川ほか(相沼・折戸・館平)	①		1	3	9	10	81	1	105
									695	

長万部町

地区番号	地区名	地区優先度	E	F	G	H	I	J	施設数
30	長万部	②	1	8	1	8	22	36	76
									76

函館市

地区番号	地区名	地区優先度	D	E	F	F'	G	H	I	J	施設数
31	亀田中野	④							1		1
32	赤川	④							1		1
33	陣川	③				1		2			3
34	谷地頭	④							1	9	10
35	根崎	④					1		1		2
36	志海苔	④						1		1	2
37	銭亀	④							1		1
38	石崎	②		1					3		4
39	鶴野	④							1		1
40	鈴蘭ヶ丘	④								1	1
41	鉄山	④					2		27		29
42	小安	④							1		1
43	釜谷	④							5		5
44	汐首	①	8	1	1	15	5	37	30	21	118
45	瀬田来	②		1			6	4	39	10	60
46	弁才	④					4	3	30	13	50
47	泊	①	1			1		2	9	25	38
48	浜町	②			1		1	3	11	13	29
49	新二見	④					1	3	27		31
50	原木	②		3			6	6	32	12	59
51	日浦	④							78	18	96
52	豊浦	④							32	1	33
53	中浜	④							2		2
54	女那川	④							5		5
55	高岱	④								8	8
56	日ノ浜	④							12	6	18
57	古武井1	④					4	9	40	29	82
58	古武井2	④					2	17	102	11	132
59	恵山	④						4	8	6	18
60	御崎1	①		3	1	6	14	1	43	7	75
61	御崎2	①	3	5		10	12	23	73	24	150
62	絵紙山	④								14	14
63	元村	④						9	20	17	46
64	恵山岬	④							36	3	39
65	銚子	④							5		5
66	古部	②	1				11	9	65	46	132
67	木直	②		1			2	4	23	15	45
68	尾札部	③				2	11	23	92	17	145
69	川汲	④						2	33	4	39
70	安浦	④							2		2
71	白尻	④					3	1	21	6	31
72	豊崎	③				1	12	5	36	16	70
73	大船	①	1			1	10	3	48	17	80
74	双見1	①	1	1		2	3	2	49	21	79
75	双見2	③				1		1	57	57	116
76	岩戸	④					6	1	72	25	104
											2012

【日の出地区】

地区番号5		R3	R4	R5	R6	R7	R8	R9	R10	R11	R12
地区 優 先 度 ①	個別施設	点検					補修				
	詳細優先度E	診断									
	個別施設	点検					点検				
	詳細優先度F'	診断					診断				
	個別施設	点検					点検				
	詳細優先度H	診断					診断				

【浦和地区】

地区番号6		R3	R4	R5	R6	R7	R8	R9	R10	R11	R12
地区 優 先 度 ①	個別施設	補修	補修				点検				
	詳細優先度D						診断				
	個別施設	点検					点検				
	詳細優先度F'	診断					診断				
	個別施設	点検					点検				
	詳細優先度G	診断					診断				
	個別施設	点検					点検				
	詳細優先度H	診断					診断				
	個別施設	点検					点検				
	詳細優先度I	診断					診断				

【福島ほか地区】

地区番号7		R3	R4	R5	R6	R7	R8	R9	R10	R11	R12
地区 優 先 度 ②	個別施設		更新		点検						
	詳細優先度D				診断						
	個別施設				点検						
	詳細優先度G				診断						
	個別施設				点検						
	詳細優先度H				診断						
	個別施設				点検						
	詳細優先度I				診断						
	個別施設				点検						
	詳細優先度J				診断						

【豊浜地区】

地区番号8		R3	R4	R5	R6	R7	R8	R9	R10	R11	R12
地区 優 先 度 ①	個別施設	点検			補修		点検				
	詳細優先度D	診断					診断				
	個別施設	点検					点検				
	詳細優先度F'	診断					診断				
	個別施設	点検					点検				
	詳細優先度H	診断						診断			
	個別施設	点検					点検				
	詳細優先度I	診断					診断				

【元町ほか地区】

地区番号11		R3	R4	R5	R6	R7	R8	R9	R10	R11	R12
地区 優 先 度 ④	個別施設										点検
	詳細優先度D										診断
	個別施設										点検
	詳細優先度E										診断
	個別施設										点検
	詳細優先度I										診断

【涌元地区】

地区番号12		R3	R4	R5	R6	R7	R8	R9	R10	R11	R12
地区 優 先 度 ①	個別施設	点検			補修		点検				
	詳細優先度E	診断					診断				
	個別施設	点検					点検				
	詳細優先度F'	診断					診断				
	個別施設	点検					点検				
	詳細優先度G	診断					診断				
	個別施設	点検					点検				
	詳細優先度I	診断					診断				
	個別施設	点検					点検				
	詳細優先度J	診断					診断				

【小谷石1地区】

地区番号13		R3	R4	R5	R6	R7	R8	R9	R10	R11	R12
地区 優 先 度 ①	個別施設	補修	補修	補修			点検				
	詳細優先度D						診断				
	個別施設	点検		補修			点検				
	詳細優先度E	診断					診断				
	個別施設	点検					点検				
	詳細優先度F'	診断					診断				
	個別施設	点検					点検				
	詳細優先度G	診断					診断				
	個別施設	点検					点検				
	詳細優先度H	診断					診断				
	個別施設	点検					点検				
	詳細優先度I	診断					診断				

【小谷石2地区】

地区番号14		R3	R4	R5	R6	R7	R8	R9	R10	R11	R12
地区 優 先 度 ①	個別施設			点検					機能		
	詳細優先度F			診断					強化		
	個別施設			点検					点検		
	詳細優先度F'			診断					点検		
	個別施設			点検					点検		
	詳細優先度G			診断					点検		
	個別施設			点検					点検		
	詳細優先度H			診断					点検		
	個別施設			点検				点検			
	詳細優先度I			診断				点検			
	個別施設			点検				点検			
	詳細優先度J			診断				診断			

【別紙3】

【木古内地区】

地区番号15		R3	R4	R5	R6	R7	R8	R9	R10	R11	R12
地区 優 先 度 ②	個別施設 詳細優先度F					点検 診断					補修
	個別施設 詳細優先度G					点検 診断					
	個別施設 詳細優先度H					点検 診断					
	個別施設 詳細優先度I					点検 診断					
	個別施設 詳細優先度J					点検 診断					

【七飯地区】

地区番号17		R3	R4	R5	R6	R7	R8	R9	R10	R11	R12
地区 優先 度 ②	個別施設 詳細優先度E				点検 診断					機能 強化	
	個別施設 詳細優先度F				点検 診断						機能 強化
	個別施設 詳細優先度G				点検 診断						
	個別施設 詳細優先度H				点検 診断						
	個別施設 詳細優先度I				点検 診断						
	個別施設 詳細優先度J				点検 診断						

【鹿部地区】

地区番号18		R3	R4	R5	R6	R7	R8	R9	R10	R11	R12
地区 優 先 度 ④	個別施設 詳細優先度G								点検 診断		
	個別施設 詳細優先度H								点検 診断		
	個別施設 詳細優先度I								点検 診断		
	個別施設 詳細優先度J								点検 診断		

【濁川1地区】

地区番号19		R3	R4	R5	R6	R7	R8	R9	R10	R11	R12
地区 優 先 度 ④	個別施設										点検
	詳細優先度H 個別施設										診断 点検
	詳細優先度I 個別施設										診断 点検
	詳細優先度J										診断

【濁川2地区】

地区番号20		R3	R4	R5	R6	R7	R8	R9	R10	R11	R12
地区 優 先 度 ②	個別施設					点検					補修
	詳細優先度F 個別施設					診断 点検					
	詳細優先度G 個別施設					診断 点検					
	詳細優先度H 個別施設					診断 点検					
	詳細優先度I 個別施設					診断 点検					
	詳細優先度J					診断					

【蛸谷ほか地区】

地区番号21		R3	R4	R5	R6	R7	R8	R9	R10	R11	R12
地区 優 先 度 ①	個別施設			点検					機能 強化		
	詳細優先度F 個別施設			診断 点検					点検		
	詳細優先度F' 個別施設			診断 点検					診断 点検		
	詳細優先度G 個別施設			診断 点検					診断 点検		
	詳細優先度H 個別施設			診断 点検					診断 点検		
	詳細優先度I 個別施設			診断 点検					診断 点検		
	詳細優先度J			診断					診断		

【桜野ほか地区】

地区番号24		R3	R4	R5	R6	R7	R8	R9	R10	R11	R12
地区 優 先 度 ②	個別施設				点検					機能 強化	
	詳細優先度E 個別施設				診断 点検						
	詳細優先度G 個別施設				診断 点検						
	詳細優先度I 個別施設				診断 点検						
	詳細優先度J				診断						

【上の湯ほか地区】

地区番号25		R3	R4	R5	R6	R7	R8	R9	R10	R11	R12
地区 優 先 度 ①	個別施設			点検				機能 強化			
	詳細優先度E 個別施設			診断 点検				点検	機能 強化		
	詳細優先度F 個別施設			診断 点検				点検			
	詳細優先度F' 個別施設			診断 点検				点検			
	詳細優先度G 個別施設			診断 点検				点検			
	詳細優先度H 個別施設			診断 点検				点検			
	詳細優先度I 個別施設			診断 点検				点検			
	詳細優先度J			診断				診断			

【富咲ほか地区】

地区番号26		R3	R4	R5	R6	R7	R8	R9	R10	R11	R12
地区 優 先 度 ②	個別施設					点検				補修	
	詳細優先度E 個別施設					診断 点検					機能 強化
	詳細優先度F 個別施設					診断 点検					
	詳細優先度H 個別施設					診断 点検					
	詳細優先度I 個別施設					診断 点検					
詳細優先度J					診断						

【熊石関内ほか地区】

地区番号27		R3	R4	R5	R6	R7	R8	R9	R10	R11	R12
地区 優 先 度 ④	個別施設							点検			
	詳細優先度G 個別施設							診断 点検			
	詳細優先度H 個別施設							診断 点検			
	詳細優先度I							診断			

【熊石見日ほか地区】

地区番号28		R3	R4	R5	R6	R7	R8	R9	R10	R11	R12
地区 優先 度 ①	個別施設		点検					機能			
	詳細優先度E		診断					強化			
	個別施設		点検					点検	機能		
	詳細優先度F		診断					診断	強化		
	個別施設		点検					点検			
	詳細優先度F'		診断					診断			
	個別施設		点検					点検			
	詳細優先度G		診断					診断			
	個別施設		点検					点検			
	詳細優先度H		診断					診断			
個別施設		点検					点検				
詳細優先度I		診断					診断				
個別施設		点検					点検				
詳細優先度J		診断					診断				

【熊石泊川ほか地区】

地区番号29		R3	R4	R5	R6	R7	R8	R9	R10	R11	R12
地区 優先 度 ①	個別施設			点検					機能		
	詳細優先度F			診断					強化		
	個別施設			点検					点検		
	詳細優先度F'			診断					診断		
	個別施設			点検					点検		
	詳細優先度G			診断					診断		
	個別施設			点検					点検		
	詳細優先度H			診断					診断		
個別施設			点検					点検			
詳細優先度I			診断					診断			
個別施設			点検					点検			
詳細優先度J			診断					診断			

【長万部地区】

地区番号30		R3	R4	R5	R6	R7	R8	R9	R10	R11	R12
地区 優先 度 ②	個別施設 詳細優先度E				点検 診断					機能 強化	
	個別施設 詳細優先度F				点検 診断						機能 強化
	個別施設 詳細優先度G				点検 診断						
	個別施設 詳細優先度H				点検 診断						
	個別施設 詳細優先度I				点検 診断						
	個別施設 詳細優先度J				点検 診断						

【汐首地区】

地区番号44		R3	R4	R5	R6	R7	R8	R9	R10	R11	R12
地区 優先 度 ①	個別施設	補修	補修	補修			点検				
	詳細優先度D						診断				
	個別施設	点検					補修				
	詳細優先度E	診断									
	個別施設	点検					点検				
	詳細優先度F	診断					診断				
	個別施設	点検					点検				
	詳細優先度F'	診断					診断				
	個別施設	点検					点検				
	詳細優先度G	診断					診断				
	個別施設	点検					点検				
	詳細優先度H	診断					診断				
個別施設	点検					点検					
詳細優先度I	診断					診断					
個別施設	点検					点検					
詳細優先度J	診断					診断					

【瀬田来地区】

地区番号45		R3	R4	R5	R6	R7	R8	R9	R10	R11	R12
地区 優先 度 ②	個別施設					点検				補修	
	詳細優先度E					診断					
	個別施設					点検					
	詳細優先度G					診断					
	個別施設					点検					
	詳細優先度H					診断					
個別施設					点検						
詳細優先度I					診断						
個別施設					点検						
詳細優先度J					診断						

【弁才地区】

地区番号46		R3	R4	R5	R6	R7	R8	R9	R10	R11	R12
地区 優先 度 ④	個別施設								点検		
	詳細優先度G								診断		
	個別施設								点検		
	詳細優先度H								診断		
個別施設								点検			
詳細優先度I								診断			
個別施設								点検			
詳細優先度J								診断			

【古部地区】

地区番号66		R3	R4	R5	R6	R7	R8	R9	R10	R11	R12
地区 優 先 度 ②	個別施設 詳細優先度D				点検 診断					機能 強化	
	個別施設 詳細優先度G				点検 診断						
	個別施設 詳細優先度H				点検 診断						
	個別施設 詳細優先度I				点検 診断						
	個別施設 詳細優先度J				点検 診断						

【木直地区】

地区番号67		R3	R4	R5	R6	R7	R8	R9	R10	R11	R12
地区 優 先 度 ②	個別施設 詳細優先度E					点検 診断				機能 強化	
	個別施設 詳細優先度G					点検 診断					
	個別施設 詳細優先度H					点検 診断					
	個別施設 詳細優先度I					点検 診断					
	個別施設 詳細優先度J					点検 診断					

【尾札部地区】

地区番号68		R3	R4	R5	R6	R7	R8	R9	R10	R11	R12
地区 優 先 度 ③	個別施設 詳細優先度F'						点検 診断				
	個別施設 詳細優先度G						点検 診断				
	個別施設 詳細優先度H						点検 診断				
	個別施設 詳細優先度I						点検 診断				
	個別施設 詳細優先度J						点検 診断				

【川汲地区】

地区番号69		R3	R4	R5	R6	R7	R8	R9	R10	R11	R12
地区 優 先 度 ④	個別施設 詳細優先度H										点検 診断
	個別施設 詳細優先度I										点検 診断
	個別施設 詳細優先度J										点検 診断

【安浦地区】

地区番号70		R3	R4	R5	R6	R7	R8	R9	R10	R11	R12
※ ※ ※ ※ ※	個別施設 詳細優先度I										点検 診断

【白尻地区】

地区番号71		R3	R4	R5	R6	R7	R8	R9	R10	R11	R12
地区 優 先 度 ④	個別施設 詳細優先度G								点検 診断		
	個別施設 詳細優先度H								点検 診断		
	個別施設 詳細優先度I								点検 診断		
	個別施設 詳細優先度J								点検 診断		

【豊崎地区】

地区番号72		R3	R4	R5	R6	R7	R8	R9	R10	R11	R12
地区 優 先 度 ③	個別施設 詳細優先度F'						点検 診断				
	個別施設 詳細優先度G						点検 診断				
	個別施設 詳細優先度H						点検 診断				
	個別施設 詳細優先度I						点検 診断				
	個別施設 詳細優先度J						点検 診断				

【大船地区】

地区番号73		R3	R4	R5	R6	R7	R8	R9	R10	R11	R12
地区 優先 度 ①	個別施設 詳細優先度D		点検 診断				補修	点検 診断			
	個別施設 詳細優先度F'		点検 診断					点検 診断			
	個別施設 詳細優先度G		点検 診断					点検 診断			
	個別施設 詳細優先度H		点検 診断					点検 診断			
	個別施設 詳細優先度I		点検 診断					点検 診断			
	個別施設 詳細優先度J		点検 診断					点検 診断			

【双見1地区】

地区番号74		R3	R4	R5	R6	R7	R8	R9	R10	R11	R12
地区 優先 度 ①	個別施設 詳細優先度D	点検 診断	補修				点検 診断				
	個別施設 詳細優先度E	点検 診断					機能 強化				
	個別施設 詳細優先度F'	点検 診断					点検 診断				
	個別施設 詳細優先度G	点検 診断					点検 診断				
	個別施設 詳細優先度H	点検 診断					点検 診断				
	個別施設 詳細優先度I	点検 診断					点検 診断				
	個別施設 詳細優先度J	点検 診断					点検 診断				

【双見2地区】

地区番号75		R3	R4	R5	R6	R7	R8	R9	R10	R11	R12
地区 優 先 度 ③	個別施設 詳細優先度F'						点検 診断				
	個別施設 詳細優先度H						点検 診断				
	個別施設 詳細優先度I						点検 診断				
	個別施設 詳細優先度J						点検 診断				

【岩戸地区】

地区番号76		R3	R4	R5	R6	R7	R8	R9	R10	R11	R12
地区 優 先 度 ④	個別施設 詳細優先度G							点検 診断			
	個別施設 詳細優先度H							点検 診断			
	個別施設 詳細優先度I							点検 診断			
	個別施設 詳細優先度J							点検 診断			