

報道機関の皆さんへお知らせ

配付年月日	令和5年(2023年) 10月19日15:00	連絡先	産業振興部農務課農政係 担当: 守屋、上野 電話: 0138(47)9491 (内線2711)
標 題	令和5年(2023年)農作物生育状況調査(10月15日現在)の結果について【渡島地方】		
日 時	—		
場 所	—		
内 容	<p>渡島管内における10月15日現在の農作物生育状況調査の結果について、次のとおり取りまとめたのでお知らせします。</p> <p style="text-align: center;">記</p> <p>1 農作物生育状況・農作業状況</p> <p>(1) 対象作物 水稲、馬鈴しょ、大豆、りんご、牧草、 とうもろこし(サイレージ用)</p> <p>(2) 調査項目 生育や農作業の遅速日数と進捗率</p> <p>(3) 生育・農作業状況 別紙「農作物生育状況(10月15日現在)」のとおり</p> <p>2 気象概況 別紙「農作物生育状況(10月15日現在)」及び 「令和5年(2023年)気象図(半旬別)」のとおり</p> <p>3 公表ホームページ 渡島総合振興局産業振興部農務課 http://www.oshima.pref.hokkaido.lg.jp/ss/num/index.htm</p> <p>4 次回の公表予定 今回の発表をもって令和5年度の本調査は終了しました。</p>		
取材に当たっ てのお願い			

農作物の生育状況(10月15日現在)

〔令和5年10月19日 公表〕
北海道渡島総合振興局

1 気象概況

○9月後半の天気は、気圧の谷や前線の影響で曇りや雨の降った日が多かったが、高気圧に覆われて晴れた日もあった。

○10月前半の天気は、期間の前半は低気圧や上空の寒気の影響で雨の降った日が多かったが、期間の後半は高気圧に覆われて晴れた日が多かった。

月・旬	函館								
	平均気温(°C)			降水量(mm)			日照時間(hr)		
	本年	平年	平年差	本年	平年	平年比	本年	平年	平年比
9月中旬	23.1	18.9	4.2	46.0	48.6	95%	35.9	52.3	69%
9月下旬	18.4	16.8	1.6	48.5	51.6	94%	55.2	57.8	96%
10月上旬	15.8	14.8	1.0	14.0	43.7	32%	59.4	52.6	113%

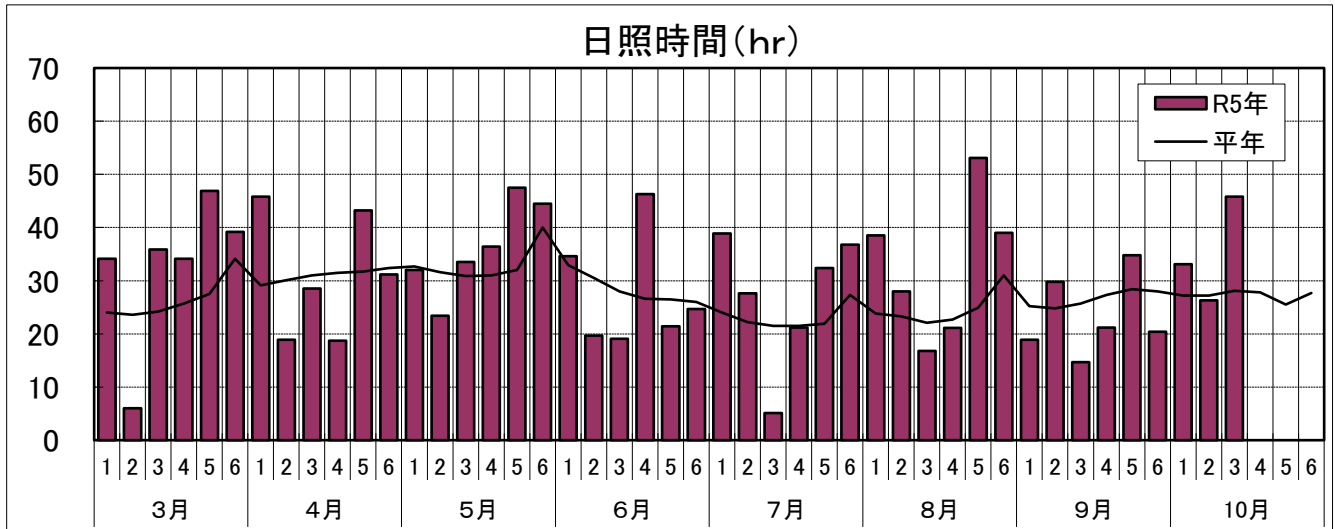
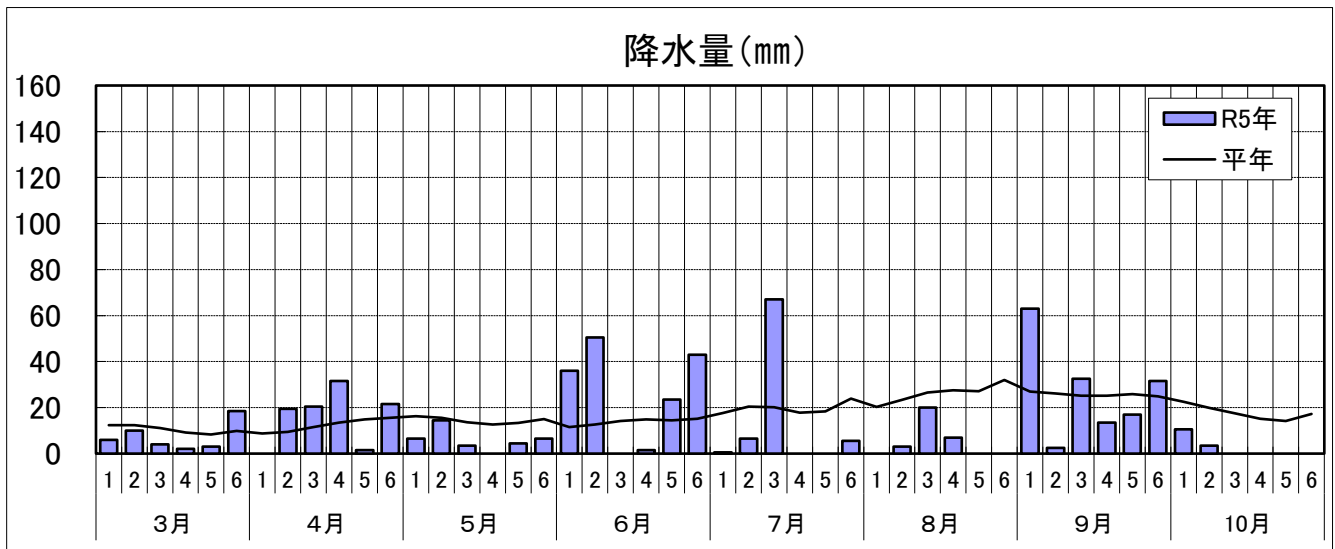
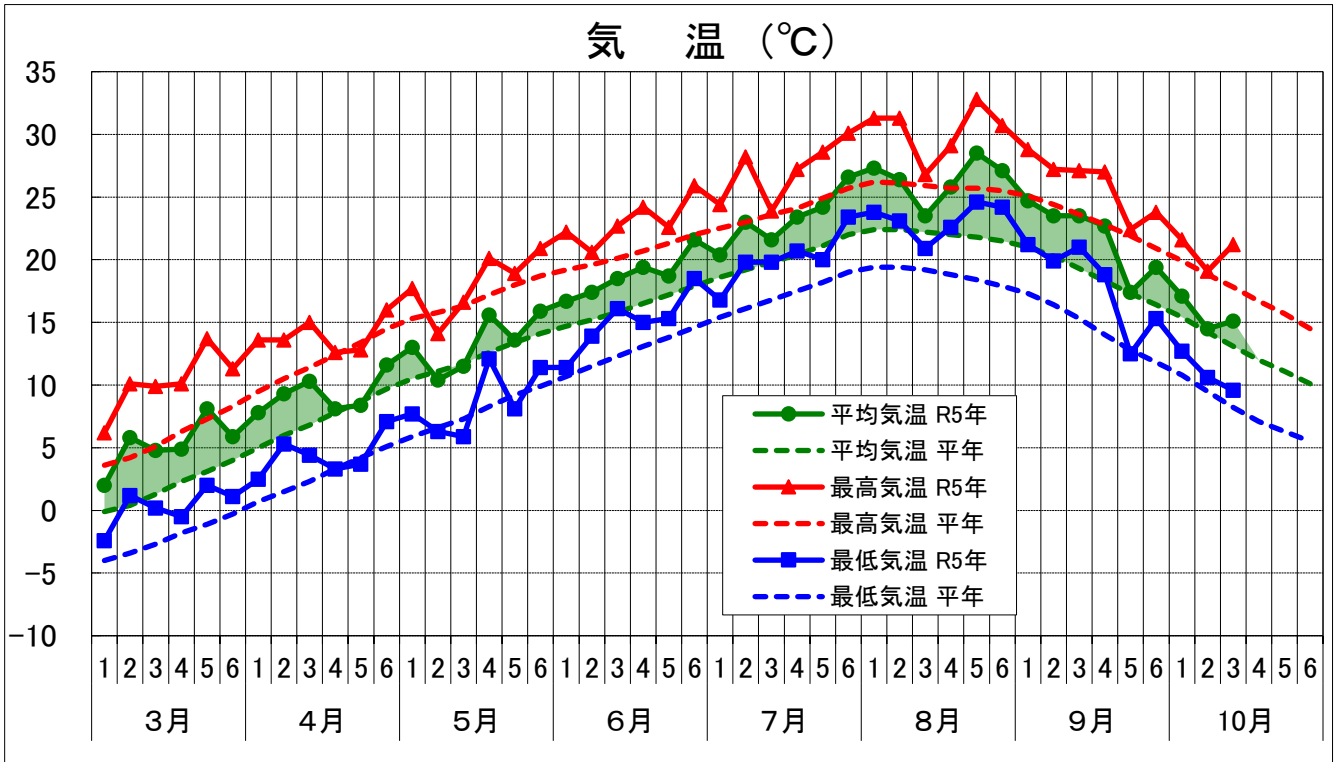
2 農作物生育状況・農作業状況(全体概況)

作物	生育状況及び農作業状況						摘 要	
	生育概況					生育期節		遅速日数
	区分	本年	平年	評価				
水稻	収穫	%	100	—	—	—	早 7	○収穫作業は平年より早く終了した。 収穫終:10/2(10/9)
大豆	収穫	%	5	—	—	—	早 2	○収穫作業は平年並に進んでいる。 収穫始:10/15(10/17)
りんご	収穫	%	20	—	—	—	早 3	○収穫作業は平年よりやや早く進んでいる。
サイレージ用 とうもろこし	収穫	%	100	—	—	—	早 11	○収穫作業は平年より早く終了した。 収穫終:10/2(10/12)

今回をもちまして、今年度の調査は終了しました。

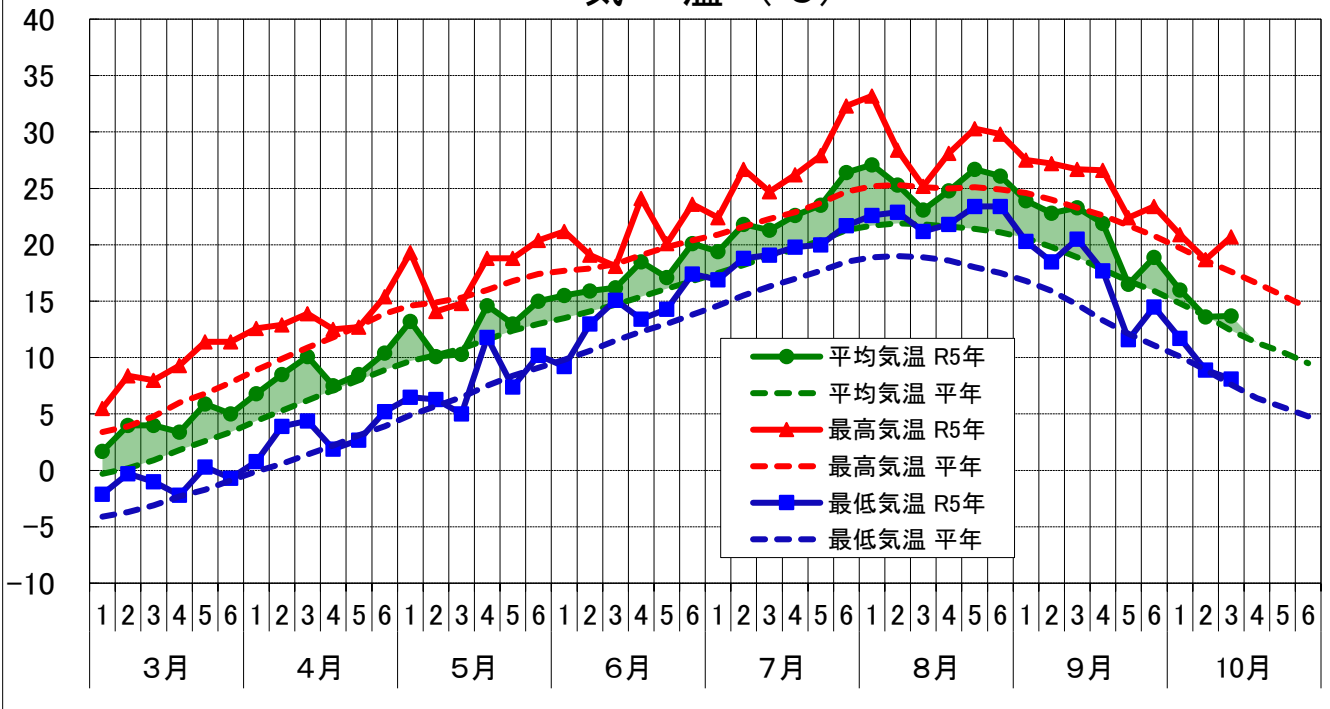
連絡先 産業振興部農務課農政係 担当:守屋、上野
電話 0138-47-9491

令和5年 気象図（半旬別） 函館アメダス

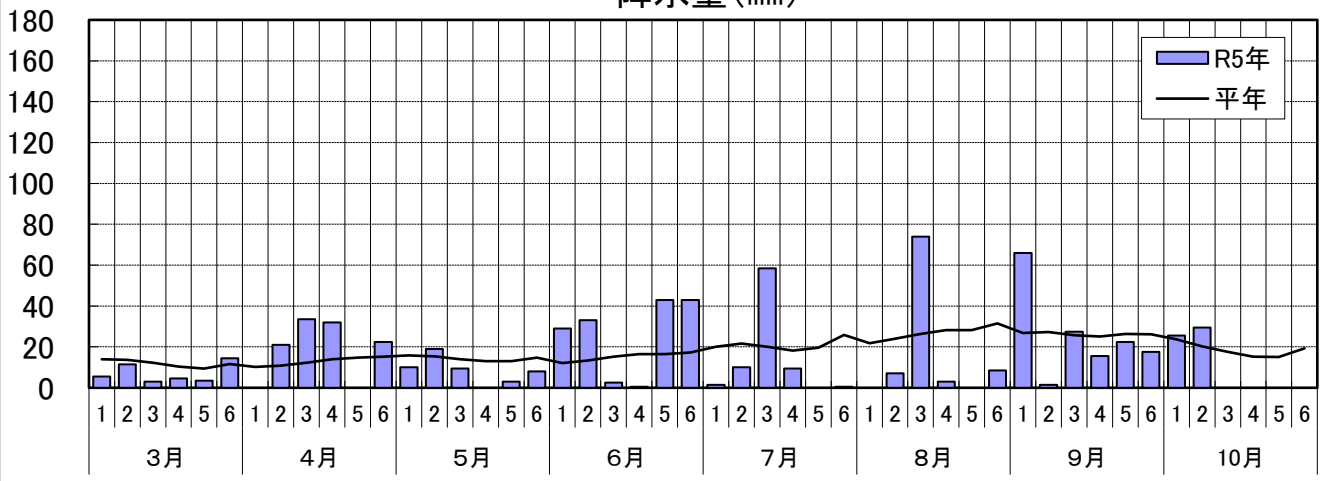


令和5年 気象図（半旬別） 木古内アメダス

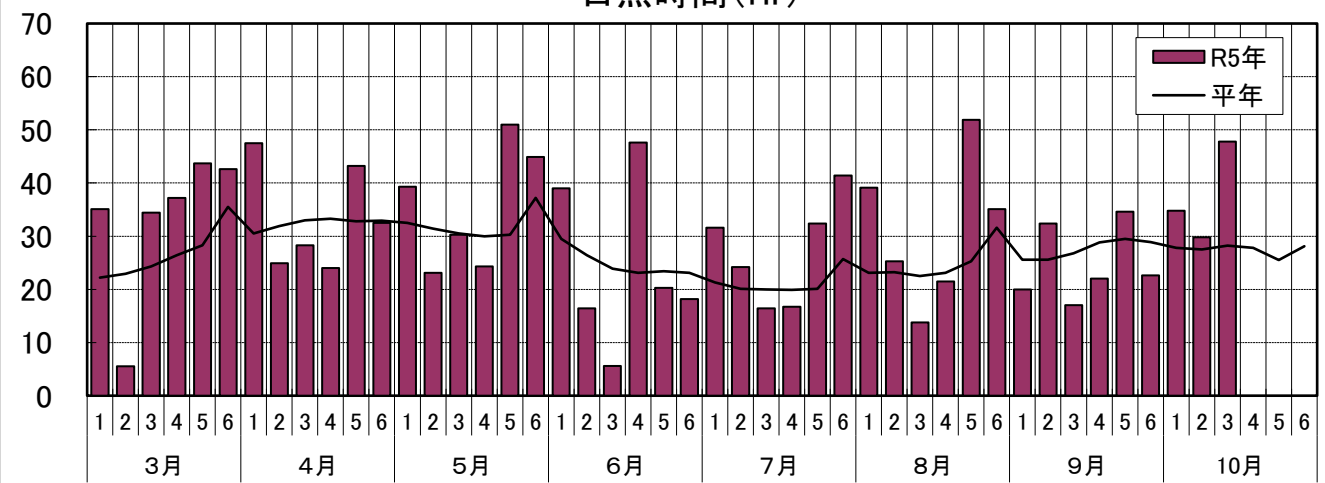
気 温 (°C)



降水量 (mm)

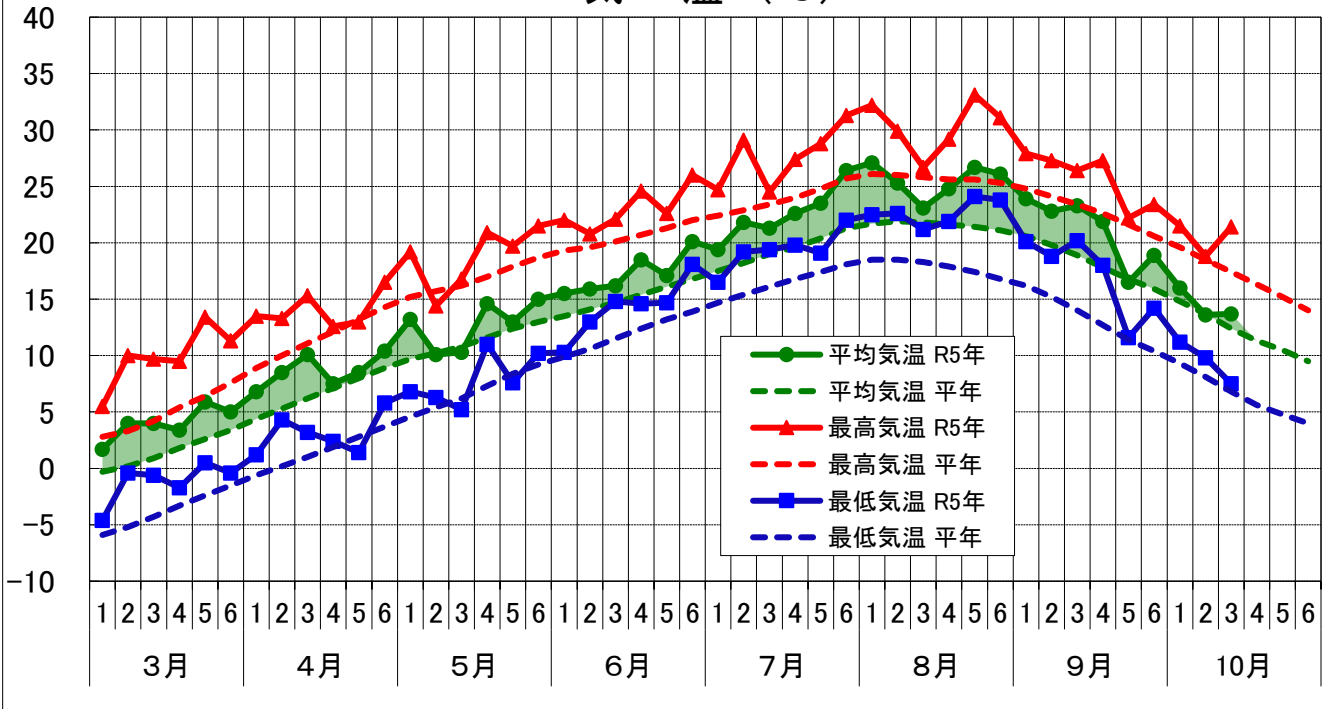


日照時間 (hr)

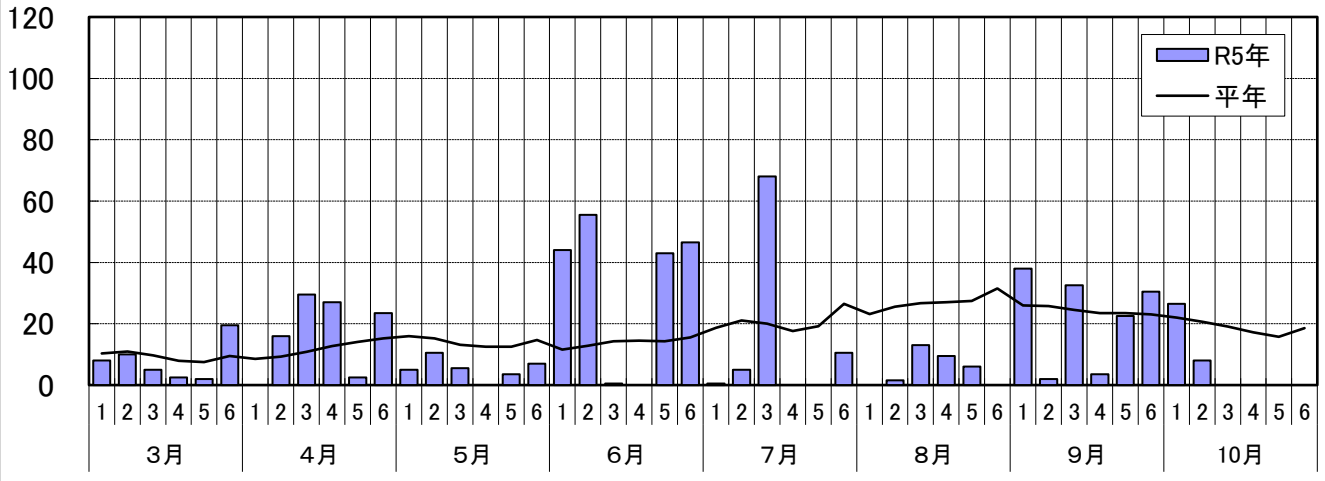


令和5年 気象図（半旬別） 北斗アメダス

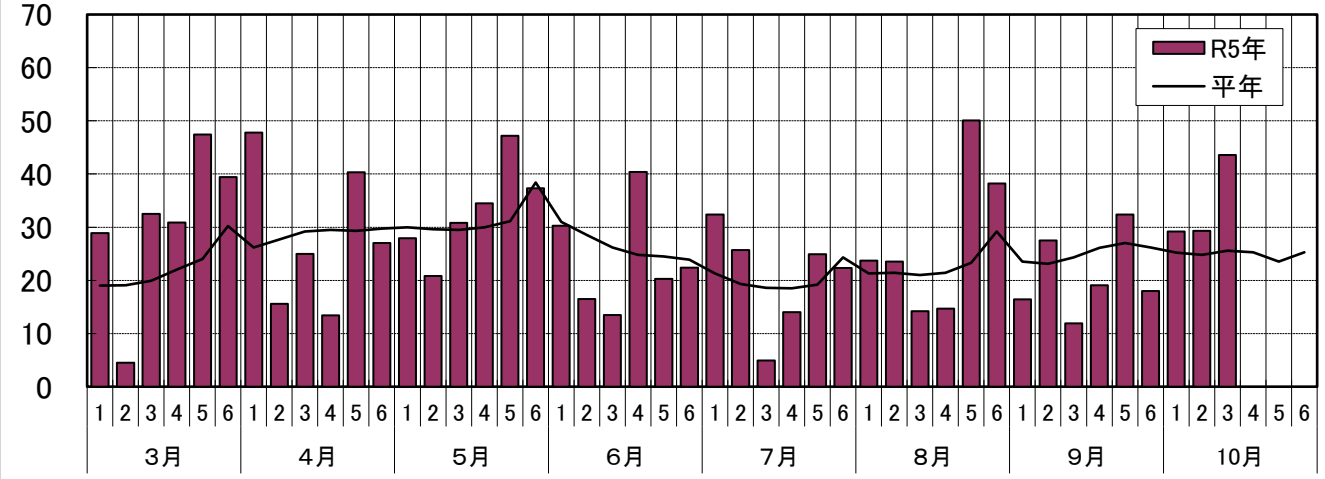
気温 (°C)



降水量 (mm)



日照時間 (hr)



令和5年 気象図（半旬別） 八雲アメダス

