

## 報道機関の皆さんへお知らせ

配付年月日	令和5年(2023年) 10月5日15:00	連絡先	産業振興部農務課農政係 担当: 守屋、上野 電話: 0138(47)9491 (内線2711)
標 題	令和5年(2023年)農作物生育状況調査(10月1日現在)の結果について【渡島地方】		
日 時	—		
場 所	—		
内 容	<p>渡島管内における10月1日現在の農作物生育状況調査の結果について、次のとおり取りまとめたのでお知らせします。</p> <p style="text-align: center;">記</p> <p><b>1 農作物生育状況・農作業状況</b></p> <p>(1) 対象作物     水稻、馬鈴しょ、大豆、りんご、牧草、     とうもろこし(サイレージ用)</p> <p>(2) 調査項目     生育や農作業の遅速日数と進捗率</p> <p>(3) 生育・農作業状況     別紙「農作物生育状況(10月1日現在)」のとおり</p> <p><b>2 気象概況</b> 別紙「農作物生育状況(10月1日現在)」及び 「令和5年(2023年)気象図(半旬別)」のとおり</p> <p><b>3 公表ホームページ</b> 渡島総合振興局産業振興部農務課 <a href="http://www.oshima.pref.hokkaido.lg.jp/ss/num/index.htm">http://www.oshima.pref.hokkaido.lg.jp/ss/num/index.htm</a></p> <p><b>4 次回の公表予定</b> 10月15日現在の調査結果は10月19日(木)に公表を予定しています。</p>		
取材に当たってのお願い			

## 農作物の生育状況(10月1日現在)

〔令和5年10月5日 公表〕  
北海道渡島総合振興局

### 1 気象概況

○9月前半の天気は、気圧の谷や前線の影響で雨の降った日が多かったが、高気圧の張り出しの中となり晴れた日もあった。

○9月後半の天気は、気圧の谷や前線の影響で曇りや雨の降った日が多かったが、高気圧に覆われて晴れた日もあった。

月・旬	函館								
	平均気温(℃)			降水量(mm)			日照時間(hr)		
	本年	平年	平年差	本年	平年	平年比	本年	平年	平年比
9月上旬	24.1	20.8	3.3	65.5	50.3	130%	48.7	50.7	96%
9月中旬	23.1	18.9	4.2	46.0	48.6	95%	35.9	52.3	69%
9月下旬	18.4	16.8	1.6	48.5	51.6	94%	55.2	57.8	96%

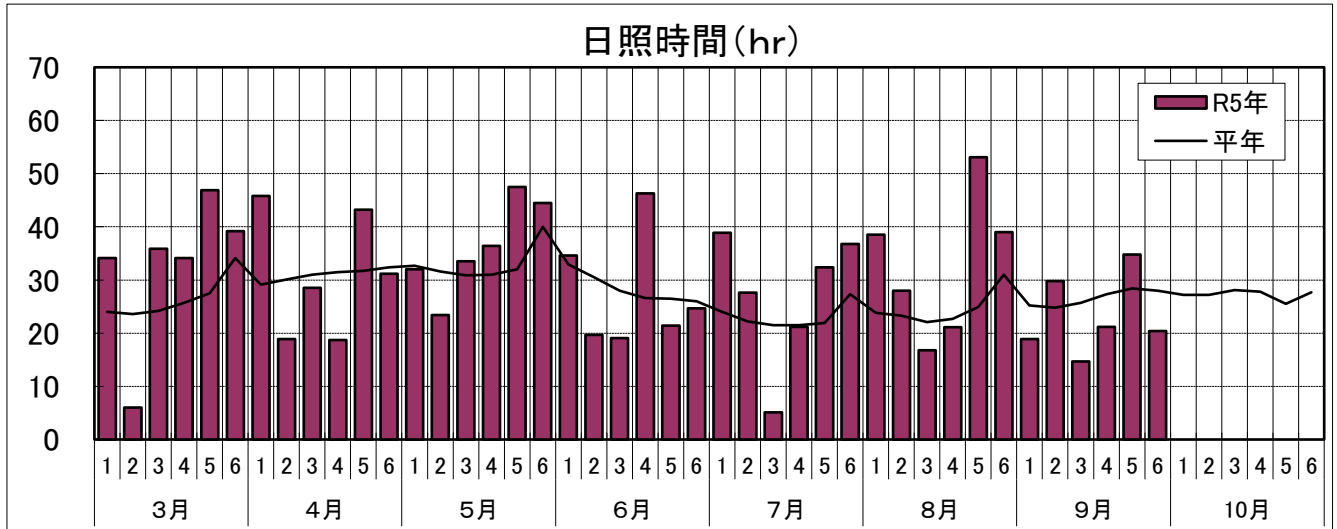
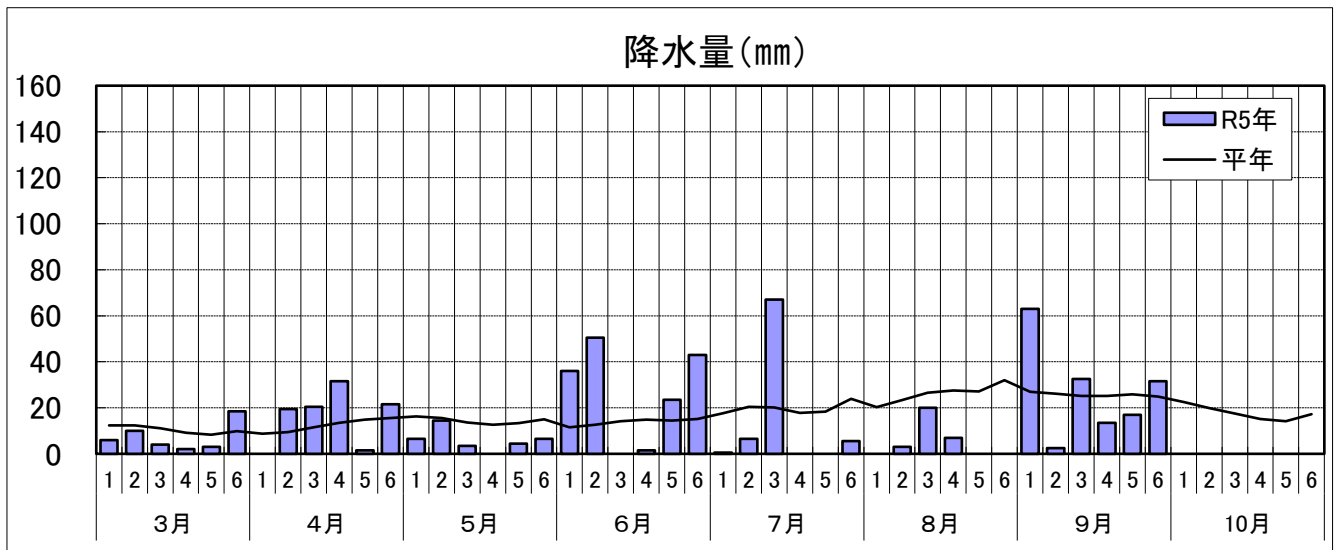
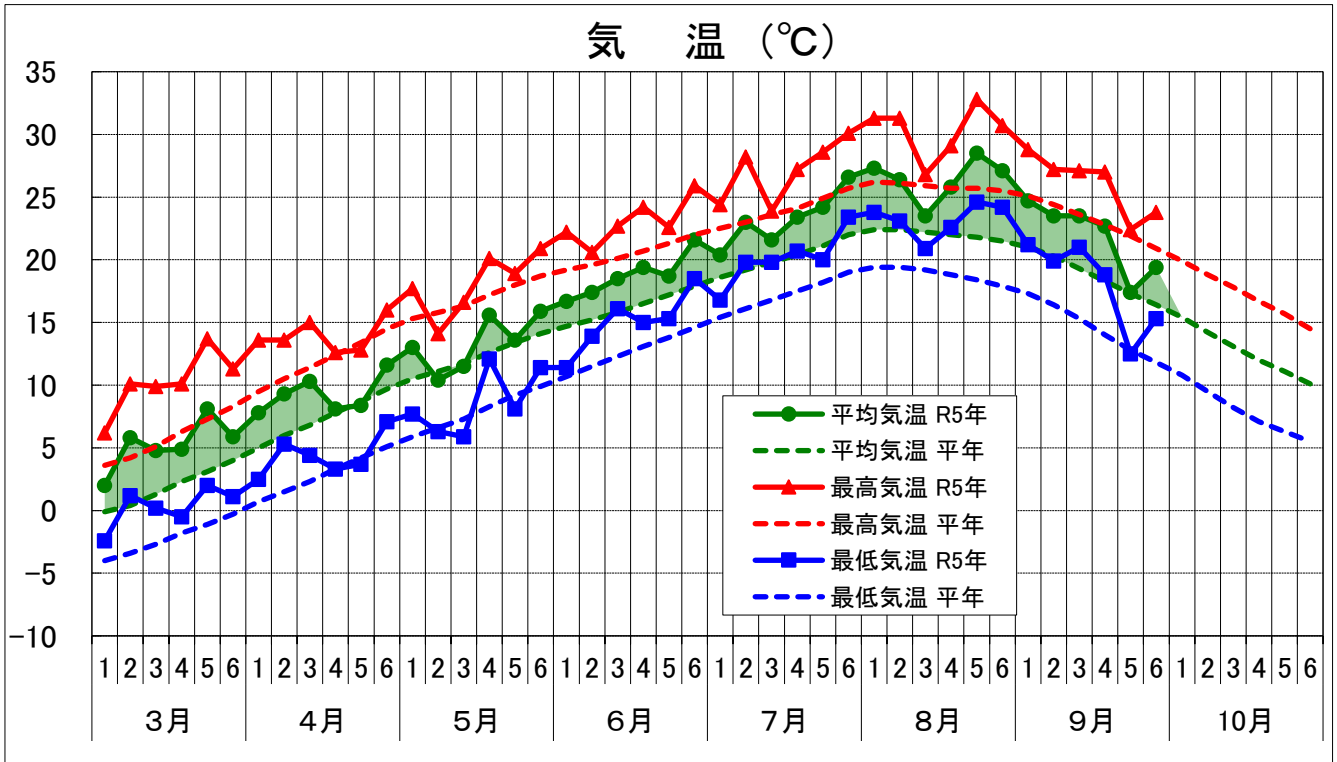
### 2 農作物生育状況・農作業状況(全体概況)

作物	生育状況及び農作業状況						摘 要	
	生育概況					生育期節		遅速日数
	区分	本年	平年	評価				
水稲	収穫	%	81	—	—	—	早 5	○収穫作業は平年より早く進んでいる。 収穫期:9/25(9/30)
大豆	草丈	cm	58.6	61.7	平年並	成熟	早 2	○生育は平年並に進んでいる。 成熟期:10/1(10/3)
	葉数	枚	9.3	8.9	平年並			
	栽植本数	本/10a	—	—	—			
	着莢数	個/m <sup>2</sup>	598.0	552.6	やや多			
	主莖節数	節	—	—	—			
	—	%	—	—	—	—	—	
りんご	収穫	%	7	—	—	—	± 0	○収穫作業は平年並に進んでいる。 収穫始:9/20(9/21) (体積299.8cm <sup>3</sup> (307.3cm <sup>3</sup> ))
サイレージ用 とうもろこし	収穫	%	86	—	—	—	早 10	○収穫作業は平年より早く進んでいる。 収穫期:9/22(10/3)

今回の発表は、10月15日現在の状況を 10月19日(木) に公表する予定です。

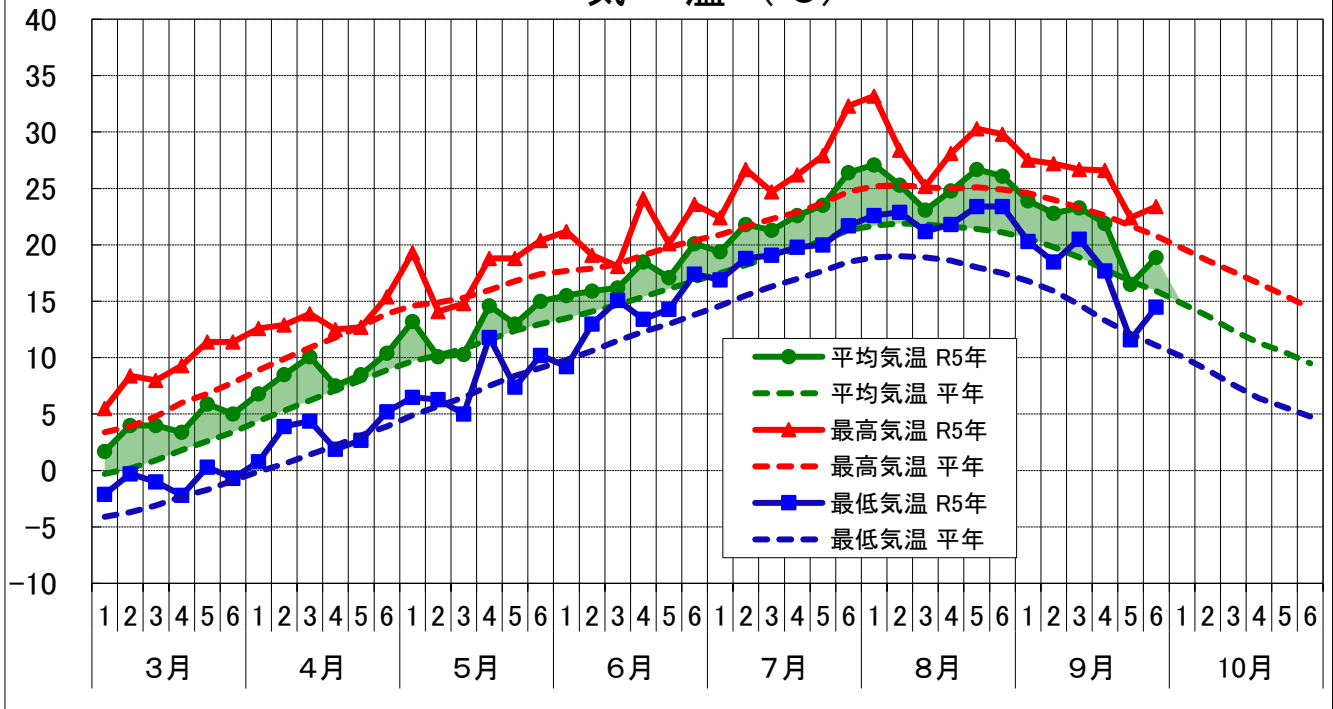
連絡先 産業振興部農務課農政係 担当:守屋、上野  
電話 0138-47-9491

# 令和5年 気象図（半旬別） 函館アメダス

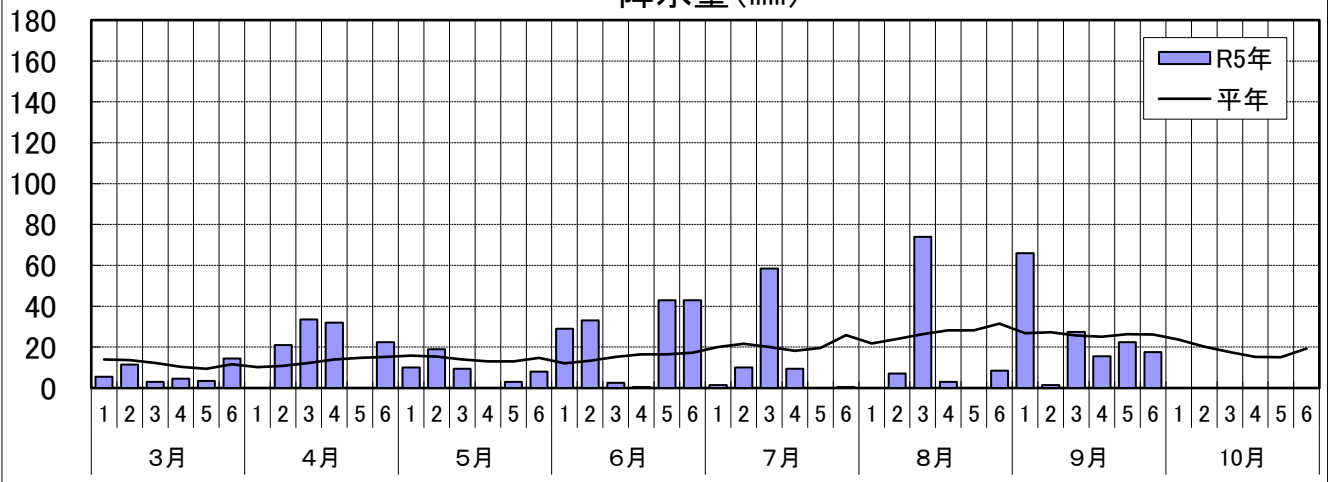


# 令和5年 気象図（半旬別） 木古内アメダス

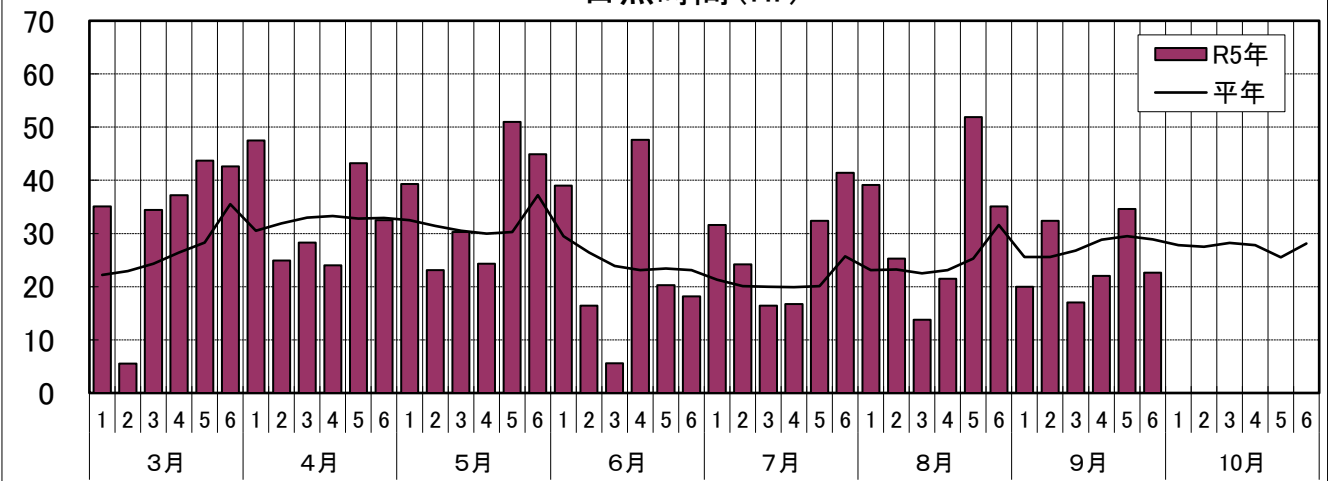
## 気温 (°C)



## 降水量 (mm)

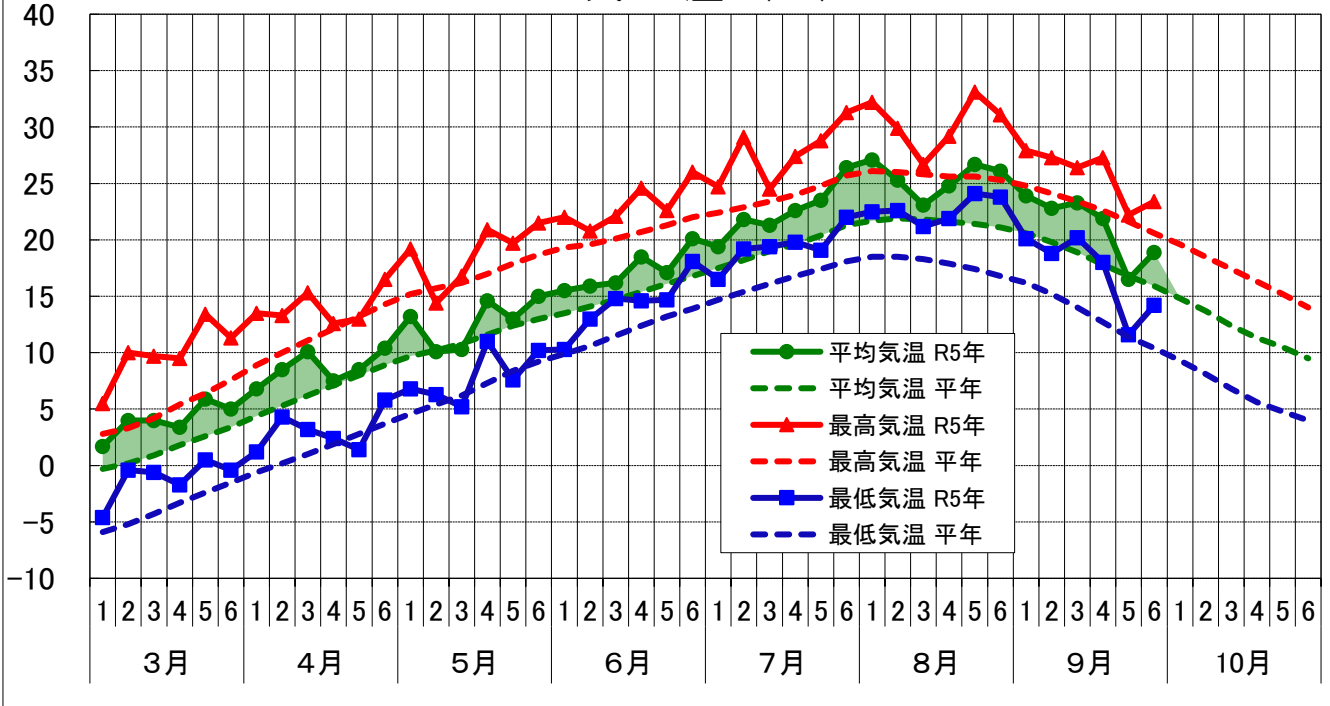


## 日照時間 (hr)

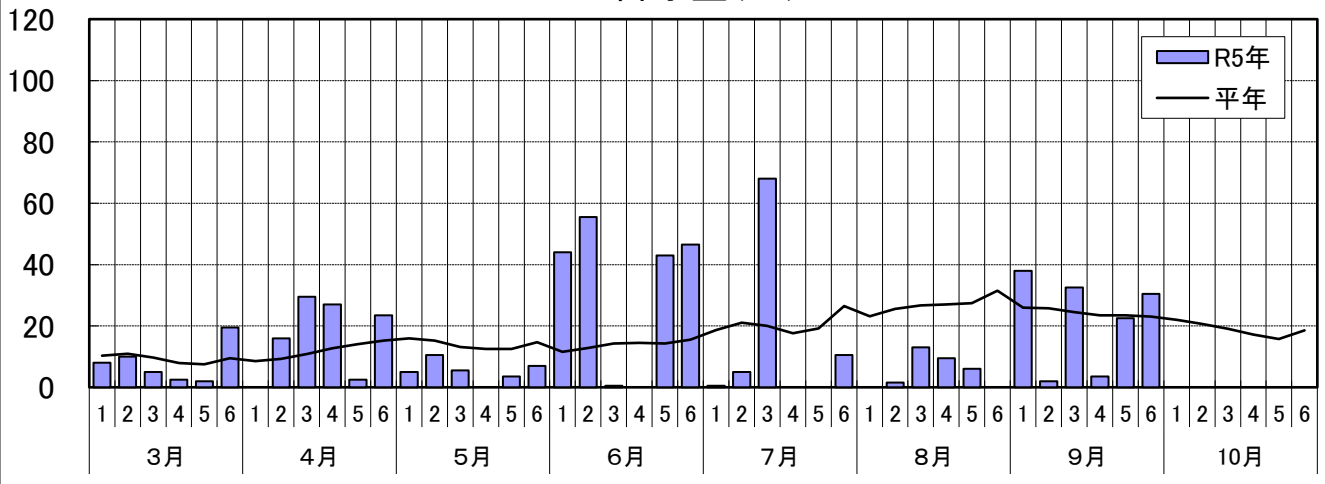


# 令和5年 気象図（半旬別） 北斗アメダス

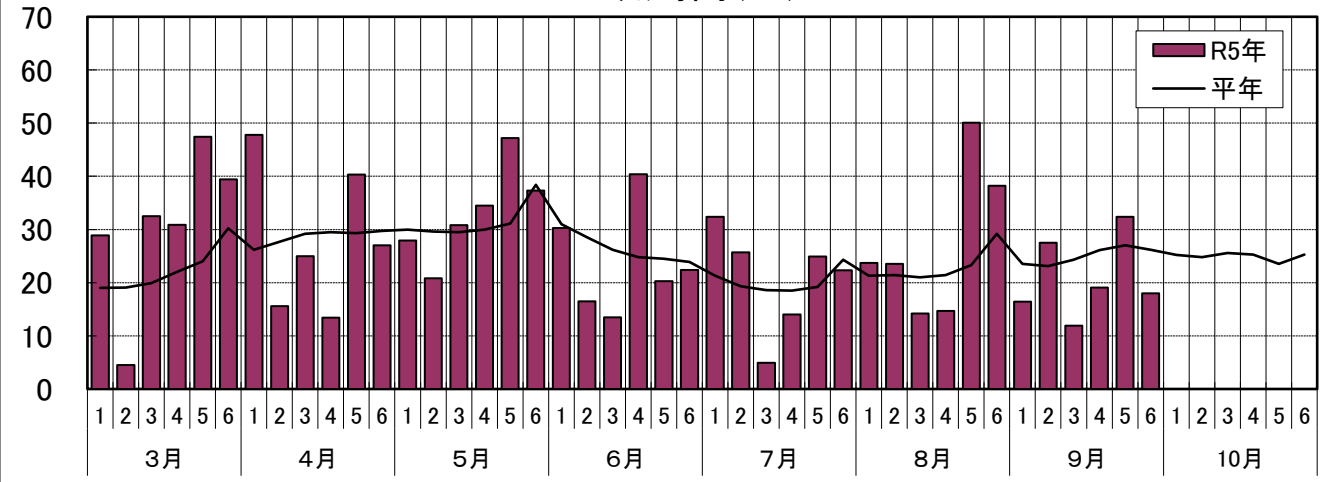
## 気温 (°C)



## 降水量 (mm)

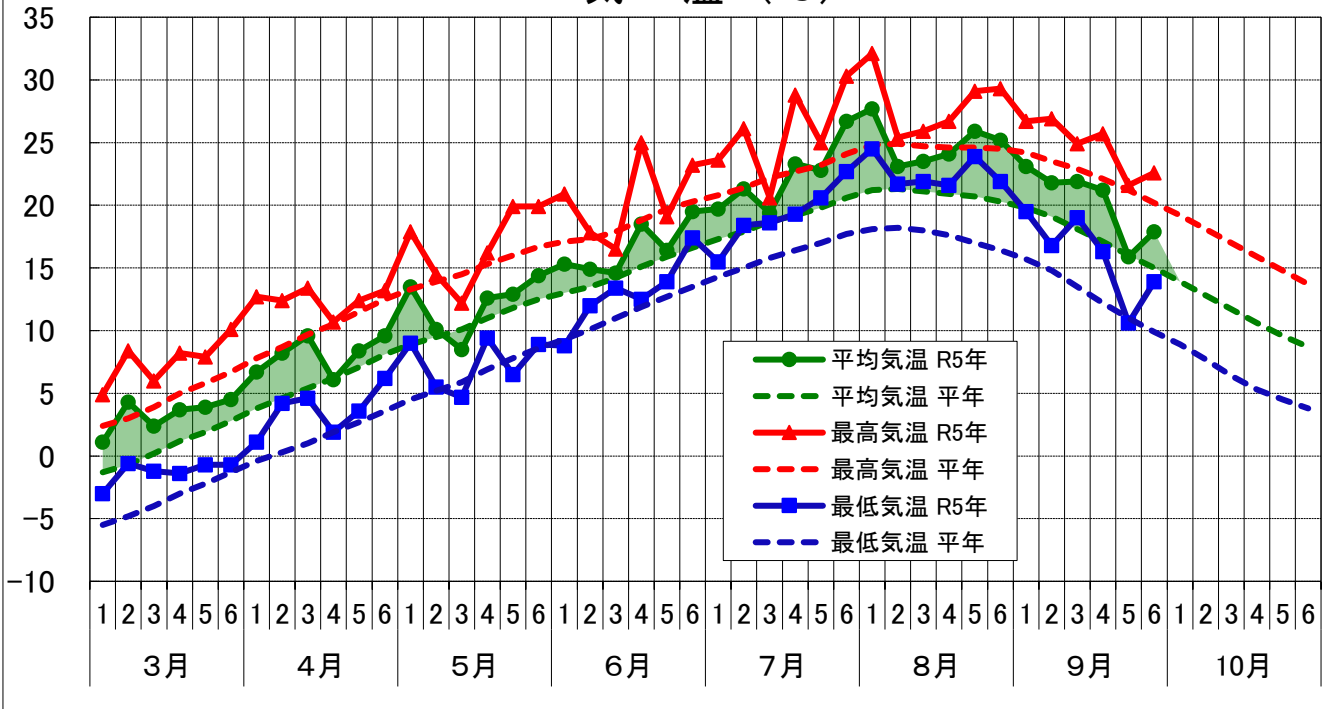


## 日照時間 (hr)

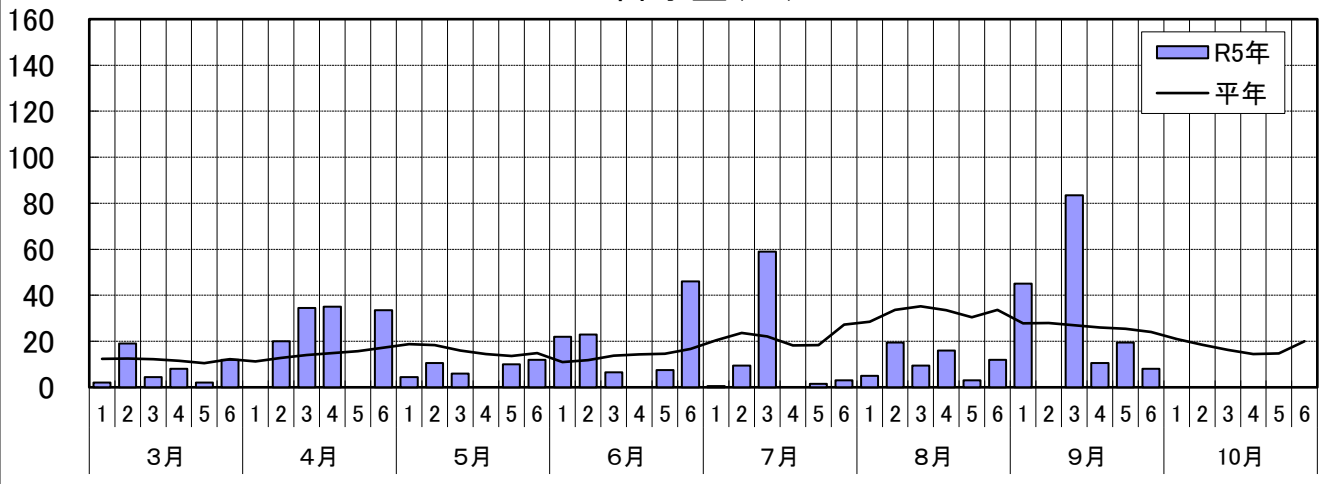


# 令和5年 気象図（半旬別） 八雲アメダス

## 気温 (°C)



## 降水量 (mm)



## 日照時間 (hr)

