

報道機関の皆さんへお知らせ

配付年月日	令和5年(2023年) 9月22日15:00	連絡先	産業振興部農務課農政係 担当: 守屋、上野 電話: 0138(47)9491 (内線2711)
標 題	令和5年(2023年)農作物生育状況調査(9月15日現在)の結果について【渡島地方】		
日 時	—		
場 所	—		
内 容	<p>渡島管内における9月15日現在の農作物生育状況調査の結果について、次のとおり取りまとめたのでお知らせします。</p> <p style="text-align: center;">記</p> <p>1 農作物生育状況・農作業状況 (1) 対象作物 水稻、馬鈴しょ、大豆、りんご、牧草、 とうもろこし(サイレージ用) (2) 調査項目 生育や農作業の遅速日数と進捗率 (3) 生育・農作業状況 別紙「農作物生育状況(9月15日現在)」のとおり</p> <p>2 気象概況 別紙「農作物生育状況(9月15日現在)」及び 「令和5年(2023年)気象図(半旬別)」のとおり</p> <p>3 公表ホームページ 渡島総合振興局産業振興部農務課 http://www.oshima.pref.hokkaido.lg.jp/ss/num/index.htm</p> <p>4 次回の公表予定 10月1日現在の調査結果は10月5日(木)に公表を予定していません。</p>		
取材に当たってのお願い			

農作物の生育状況(9月15日現在)

〔令和5年9月22日 公表〕
北海道渡島総合振興局

1 気象概況

○8月後半の天気は、高気圧の張り出しの中となり晴れた日が多かったが、気圧の谷の影響や大気の状態が不安定となって雨の降った日もあった。

○9月前半の天気は、気圧の谷や前線の影響で雨の降った日が多かったが、高気圧の張り出しの中となり晴れた日もあった。

月・旬	函館								
	平均気温(℃)			降水量(mm)			日照時間(hr)		
	本年	平年	平年差	本年	平年	平年比	本年	平年	平年比
8月中旬	24.7	22.1	2.6	27.0	51.2	53%	37.9	44.0	86%
8月下旬	27.7	21.7	6.0	0.0	63.6	0%	92.1	55.5	166%
9月上旬	24.1	20.8	3.3	65.5	50.3	130%	48.7	50.7	96%

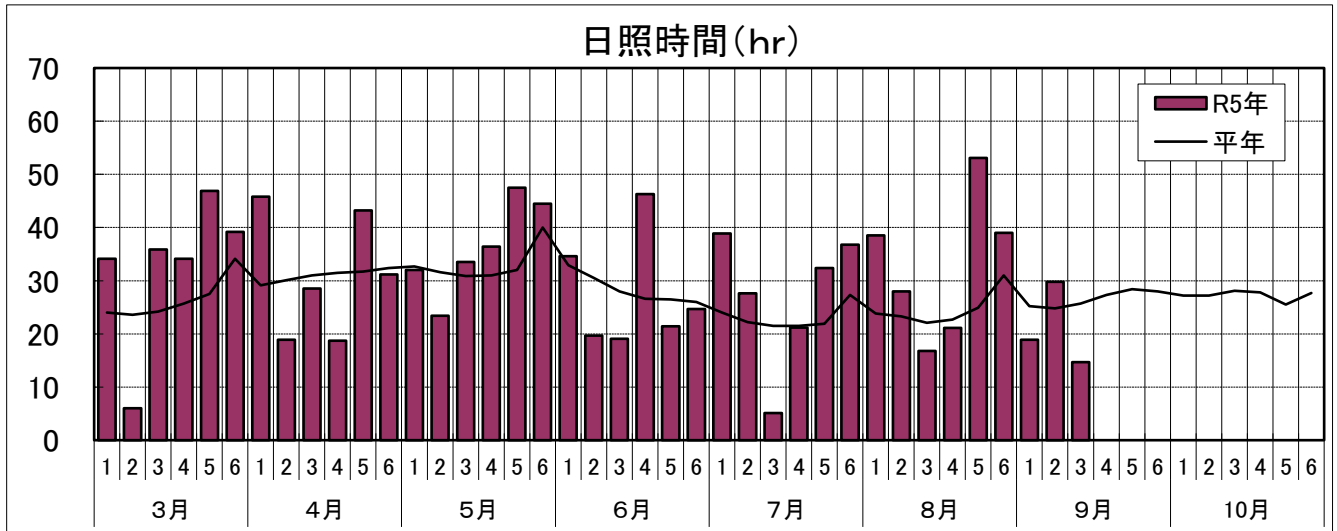
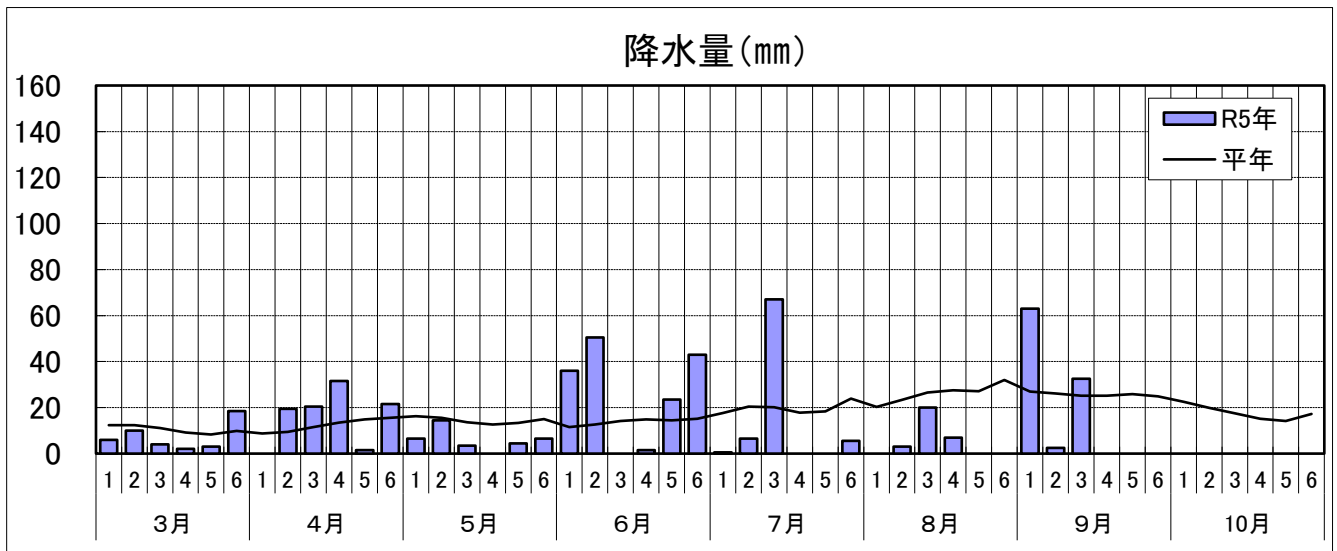
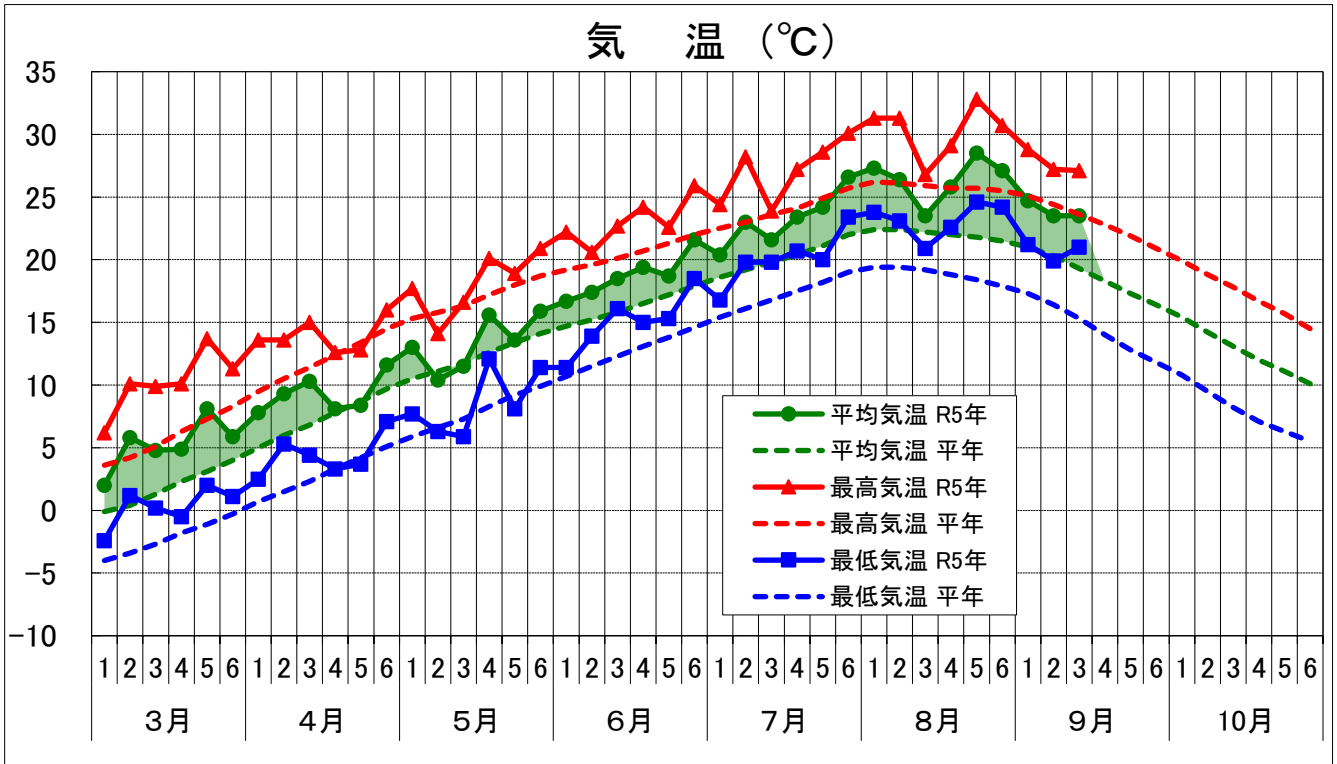
2 農作物生育状況・農作業状況(全体概況)

作物	生育状況及び農作業状況							摘要
	生育概況					生育期節	遅速日数	
	区分	本年	平年	評価				
水稲	草丈	cm	—	—	—	成熟	早 10	○生育は平年より早く進んでいる。 成熟期:9/8(9/18)
	葉数	枚	—	—	—			
	茎数	本/㎡	—	—	—			
	稈長	cm	—	—	—			
	穂数	本/㎡	—	—	—			
	穂長	cm	—	—	—			
	収穫	%	12	—	—			
馬鈴しょ	収穫	%	90	—	—	—	早 8	○収穫作業は平年より早く終了した。 収穫終:9/13(9/21)
大豆	草丈	cm	58.6	61.7	平年並	—	早 2	○生育は平年並に進んでいる。
	葉数	枚	9.3	8.9	平年並			
	栽植本数	本/10a	16,845	20,200	少			
	着莢数	個/㎡	598.0	552.6	やや多			
	主莖節数	節	—	—	—			
	—	%	—	—	—			
りんご	体積	cm ³	299.8	307.3	平年並	—	± 0	○生育は平年並に進んでいる。
	—	%	—	—	—	—	—	
牧草	2番収穫	%	100	—	—	—	早 3	○2番草の収穫作業は平年よりやや早く終了した。 収穫終:9/1(9/4)
サイレージ用 とうもろこし	草丈	cm	—	—	—	糊熟	早 12	○生育は平年より早く進んでおり、一部地域では収穫作業が始まっている。 糊熟期:9/1(9/12)
	葉数	枚	—	—	—			
	稈長	cm	277.5	270.9	平年並			
	収穫	%	2	—	—			

今回の発表は、10月1日現在の状況を10月5日(木)に公表する予定です。

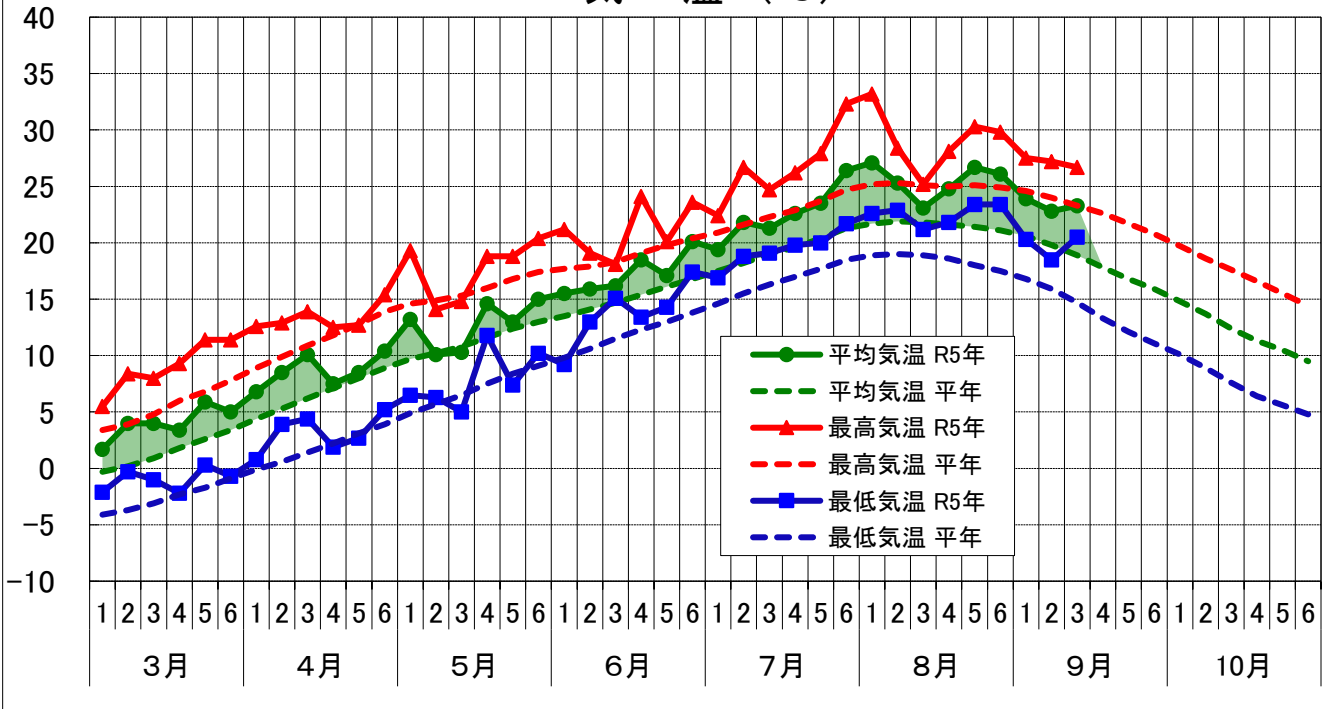
連絡先 産業振興部農務課農政係 担当:守屋、上野
電話 0138-47-9491

令和5年 気象図 (半旬別) 函館アメダス

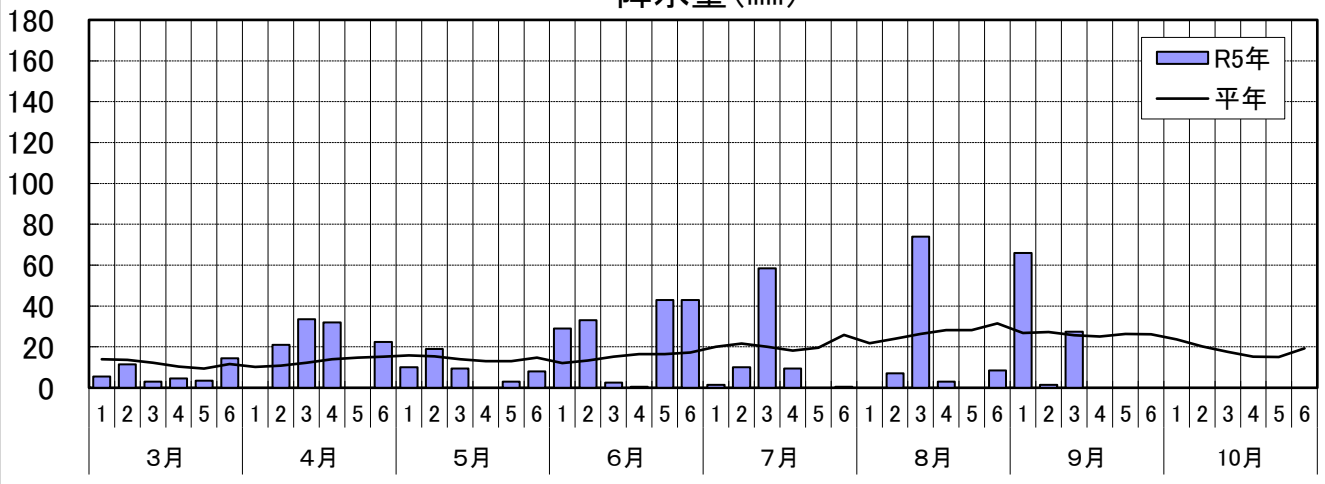


令和5年 気象図 (半旬別) 木古内アメダス

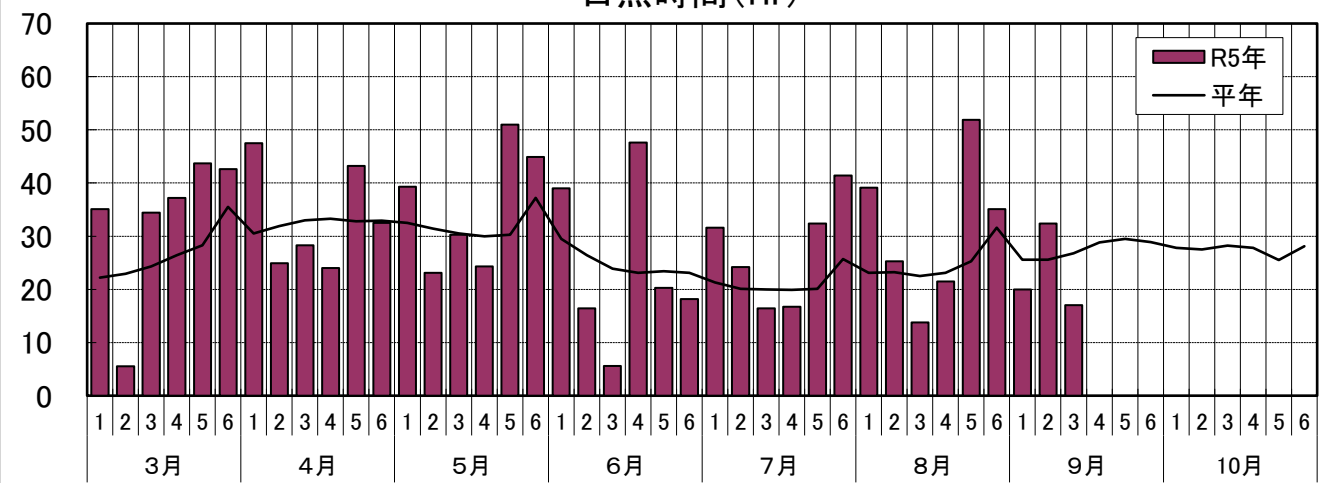
気 温 (°C)



降水量 (mm)

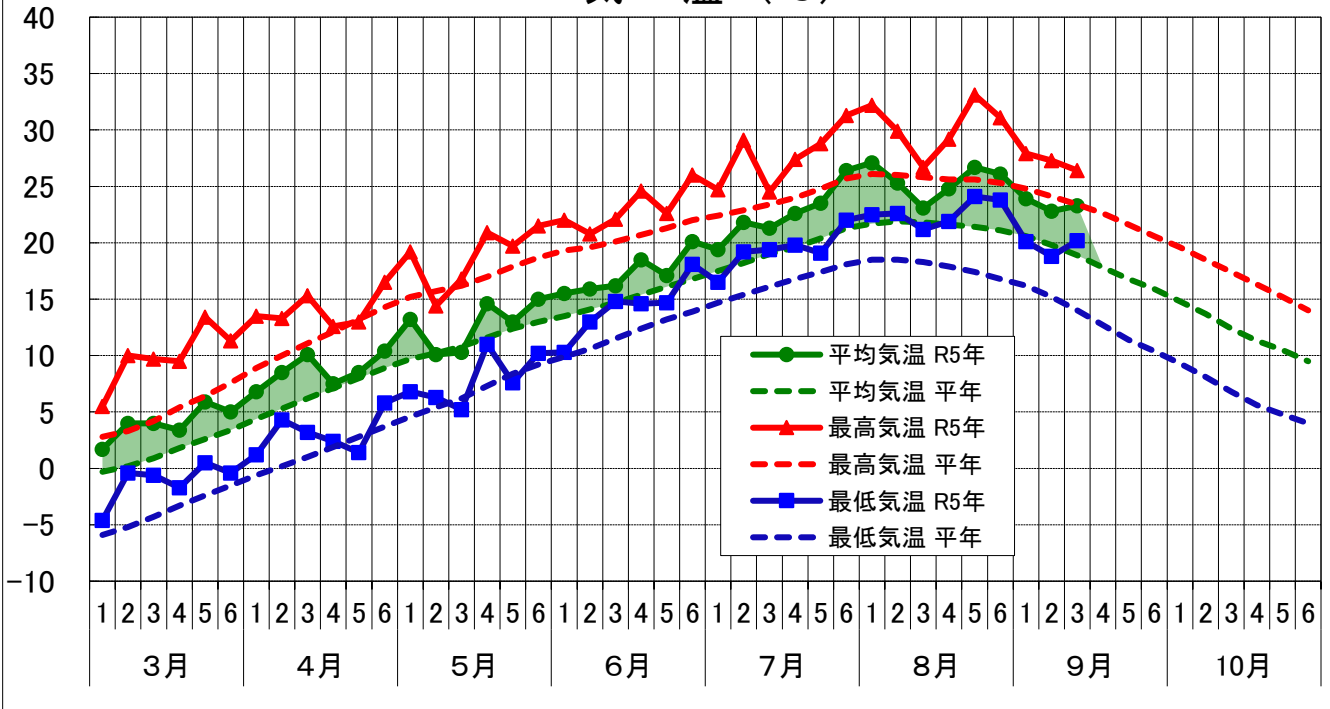


日照時間 (hr)

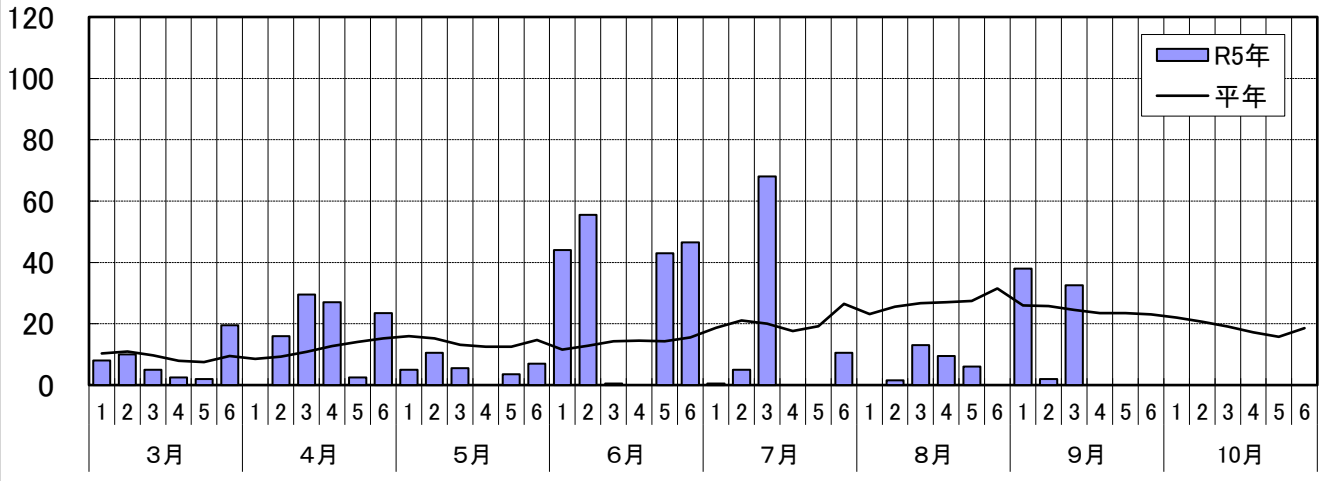


令和5年 気象図（半旬別） 北斗アメダス

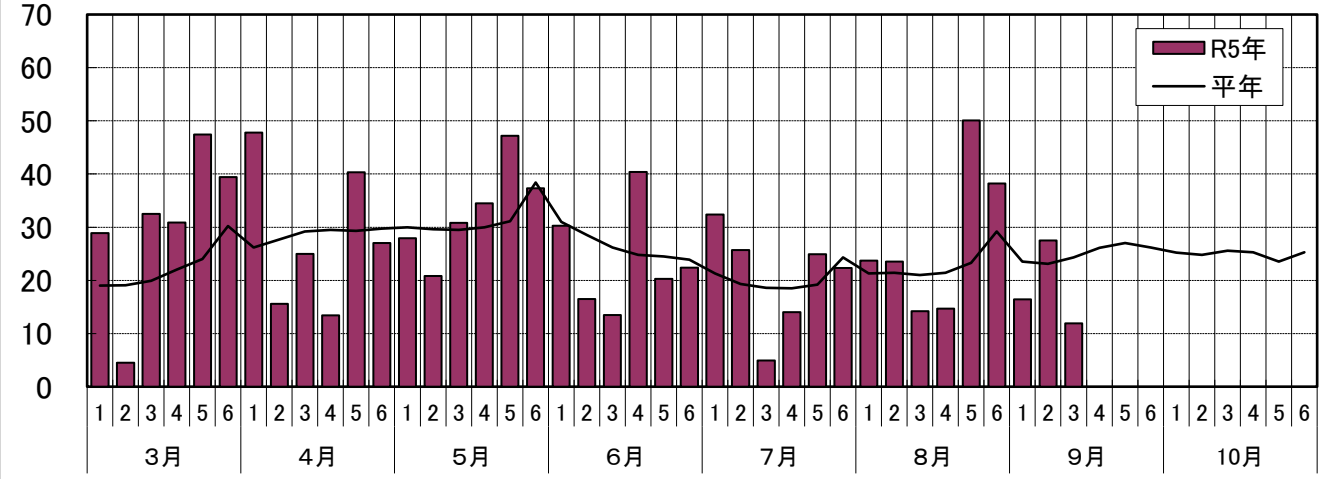
気温 (°C)



降水量 (mm)



日照時間 (hr)



令和5年 気象図（半旬別） 八雲アメダス

