

報道機関の皆さんへお知らせ

配付年月日	令和5年(2023年) 8月21日15:00	連絡先	産業振興部農務課農政係 担当: 守屋、上野 電話: 0138(47)9491 (内線2711)
標 題	令和5年(2023年)農作物生育状況調査(8月15日現在)の結果について【渡島地方】		
日 時	-		
場 所	-		
内 容	<p>渡島管内における8月15日現在の農作物生育状況調査の結果について、次のとおり取りまとめたのでお知らせします。</p> <p style="text-align: center;">記</p> <p>1 農作物生育状況・農作業状況 (1) 対象作物 水稻、馬鈴しょ、大豆、りんご、牧草、 とうもろこし(サイレージ用) (2) 調査項目 生育や農作業の遅速日数と進捗率 (3) 生育・農作業状況 別紙「農作物生育状況(8月15日現在)」のとおり</p> <p>2 気象概況 別紙「農作物生育状況(8月15日現在)」及び 「令和5年(2023年)気象図(半旬別)」のとおり</p> <p>3 公表ホームページ 渡島総合振興局産業振興部農務課 http://www.oshima.pref.hokkaido.lg.jp/ss/num/index.htm</p> <p>4 次回の公表予定 9月1日現在の調査結果は9月7日(木)に公表を予定しています。</p>		
取材に当たっ てのお願い			

農作物の生育状況(8月15日現在)

〔令和5年8月21日 公表〕
北海道渡島総合振興局

1 気象概況

○7月後半の天気は、高気圧の張り出しの中となり晴れた日が多かったが、気圧の谷の影響で曇りや雨の降った日もあった。

○8月前半の天気は、気圧の谷や前線の影響で曇りや雨の降った日が多かったが、高気圧の張り出しの中となり晴れた日もあった。

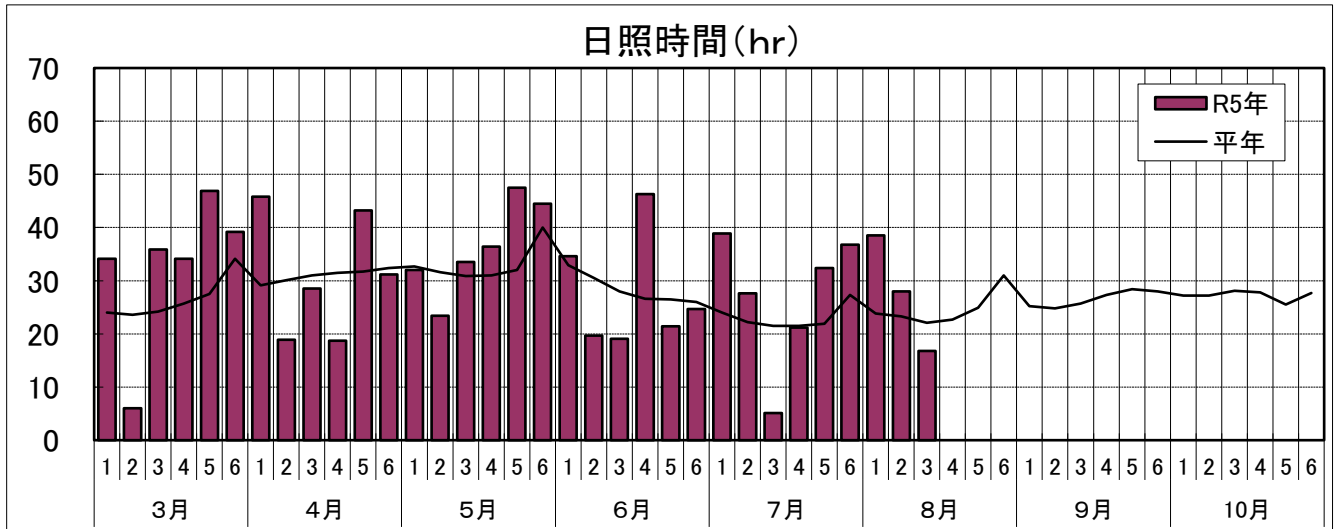
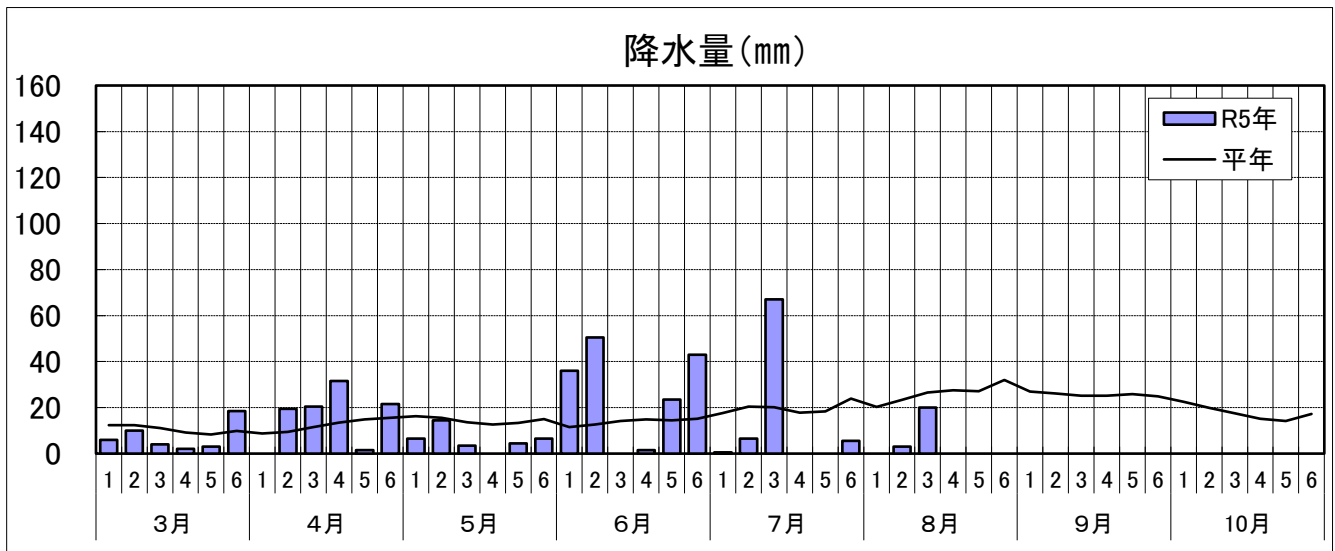
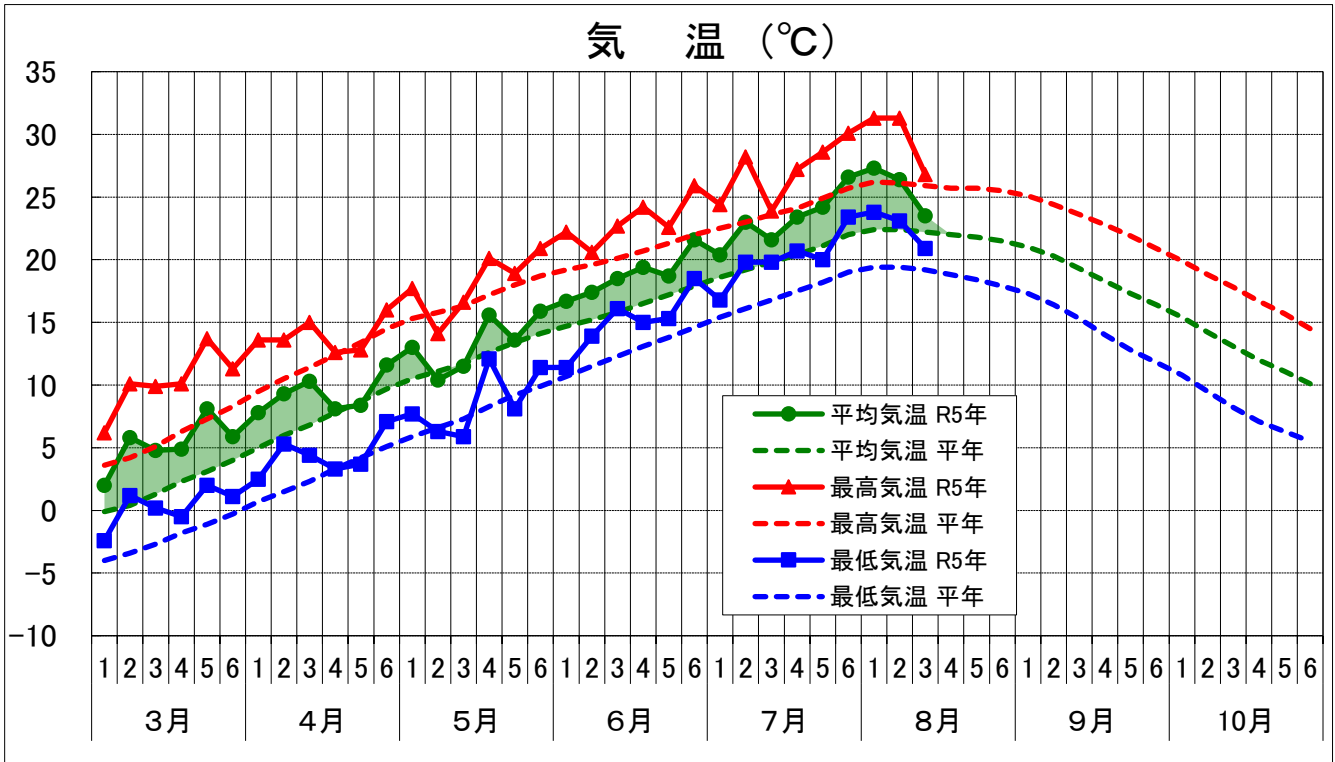
月・旬	函館								
	平均気温(℃)			降水量(mm)			日照時間(hr)		
	本年	平年	平年差	本年	平年	平年比	本年	平年	平年比
7月中旬	22.5	20.1	2.4	67.0	36.0	186%	26.3	42.9	61%
7月下旬	25.5	21.7	3.8	5.5	46.5	12%	69.2	47.7	145%
8月上旬	26.9	22.5	4.4	3.0	41.7	7%	66.5	48.5	137%

2 農作物生育状況・農作業状況(全体概況)

作物	生育状況及び農作業状況							摘 要
	生育概況					生育期節	遅速日数	
	区分	本年	平年	評価				
水稲	草丈	cm	86.1	89.3	平年並	出穂	早 6	○生育は平年より早く進んでいる。
	葉数	枚	10.2	10.7	やや少			
	茎数	本/㎡	538	587	やや少			
	稈長	cm	—	—	—			
	穂数	本/㎡	—	—	—			
	穂長	cm	—	—	—			
	—	%	—	—	—			
馬鈴しょ	茎長	cm	69.0	66.4	平年並	茎葉黄変	早 1	○生育は平年並に進んでいる。
	茎数	本/㎡	2.8	2.4	多			
	いも数	個/株	—	—	—			
	1個重	g	—	—	—			
	収穫	%	30	—	—			
大豆	草丈	cm	58.6	61.7	平年並	—	早 2	○生育は平年並に進んでいる。
	葉数	枚	9.3	8.9	平年並			
	栽植本数	本/10a	16,845	20,200	少			
	着莢数	個/㎡	533.0	524.0	平年並			
	主莖節数	節	—	—	—			
	—	%	—	—	—			
りんご	体積	cm ³	203.3	194.8	平年並	—	早 2	○生育は平年並に進んでいる。
	—	%	—	—	—	—		
牧草	1番草丈	cm	—	—	—	—	早 3	○生育は平年よりやや早く進んでいる。 収穫期:8/8(8/10)
	2番草丈	cm	85.7	72.2	やや長			
	2番収穫	%	49	—	—			
サイレージ用 とうもろこし	草丈	cm	—	—	—	絹糸抽出	早 5	○生育は平年より早く進んでいる。 絹糸抽出期:8/2(8/6)
	葉数	枚	20.0	18.8	やや多			
	稈長	cm	277.5	259.4	やや長			
	—	%	—	—	—			

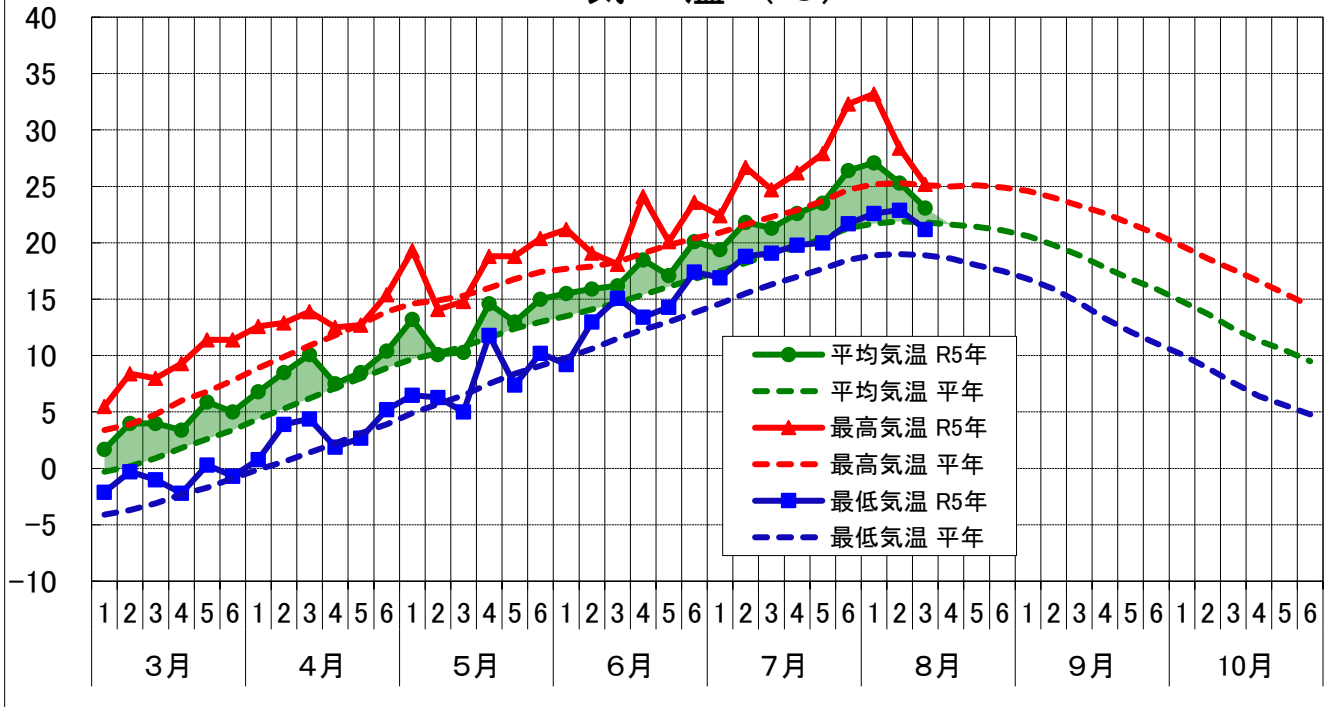
今回の発表は、 9月1日 現在の状況を 9月7日(木) に公表する予定です。

令和5年 気象図（半旬別） 函館アメダス

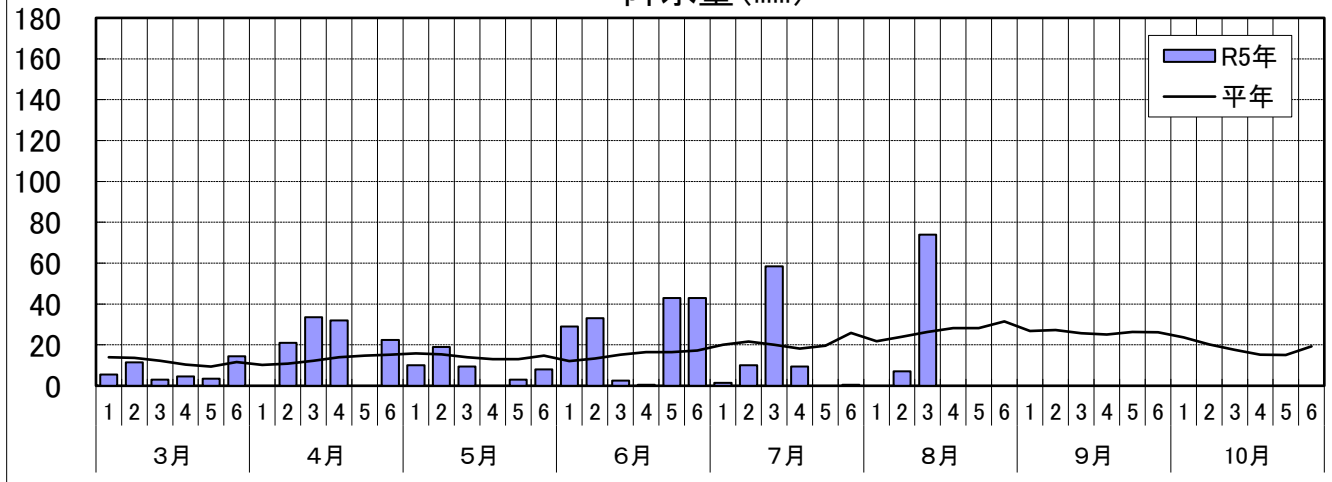


令和5年 気象図（半旬別） 木古内アメダス

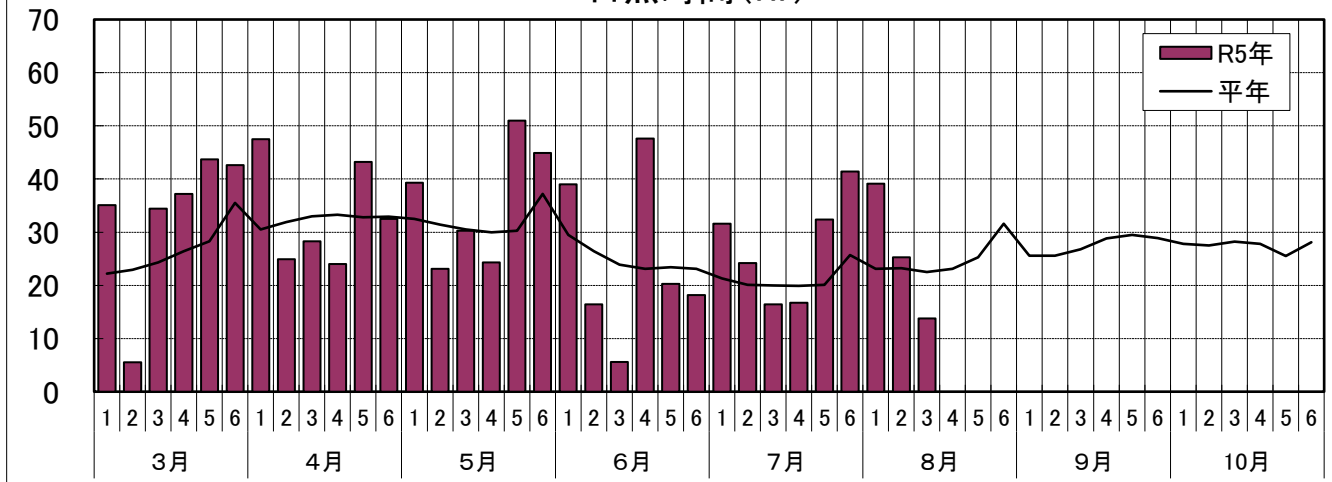
気 温 (°C)



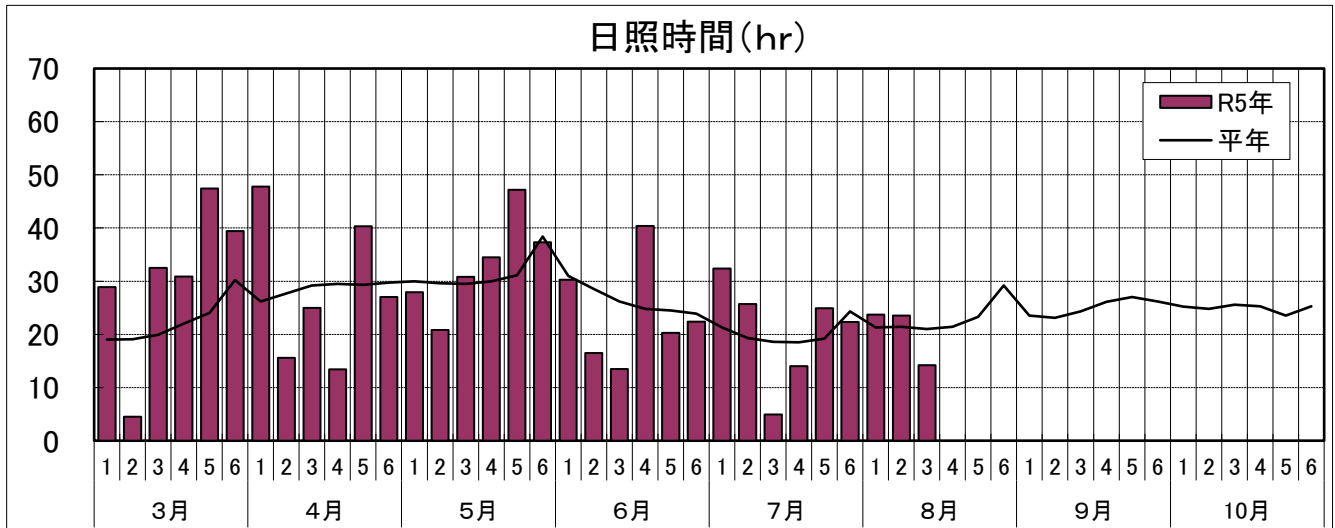
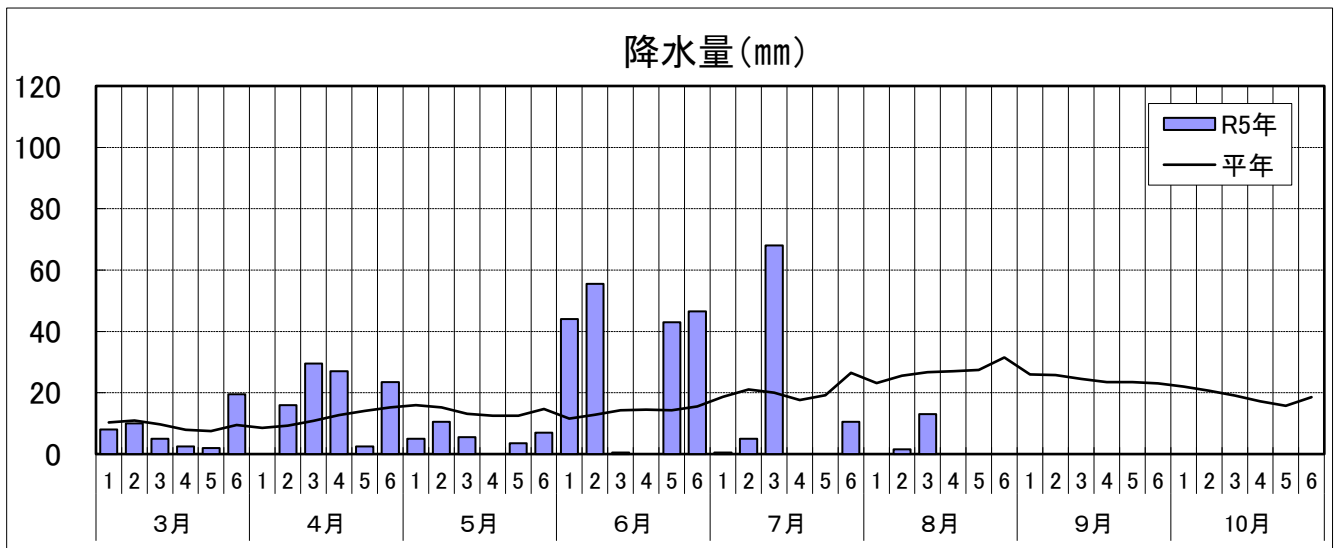
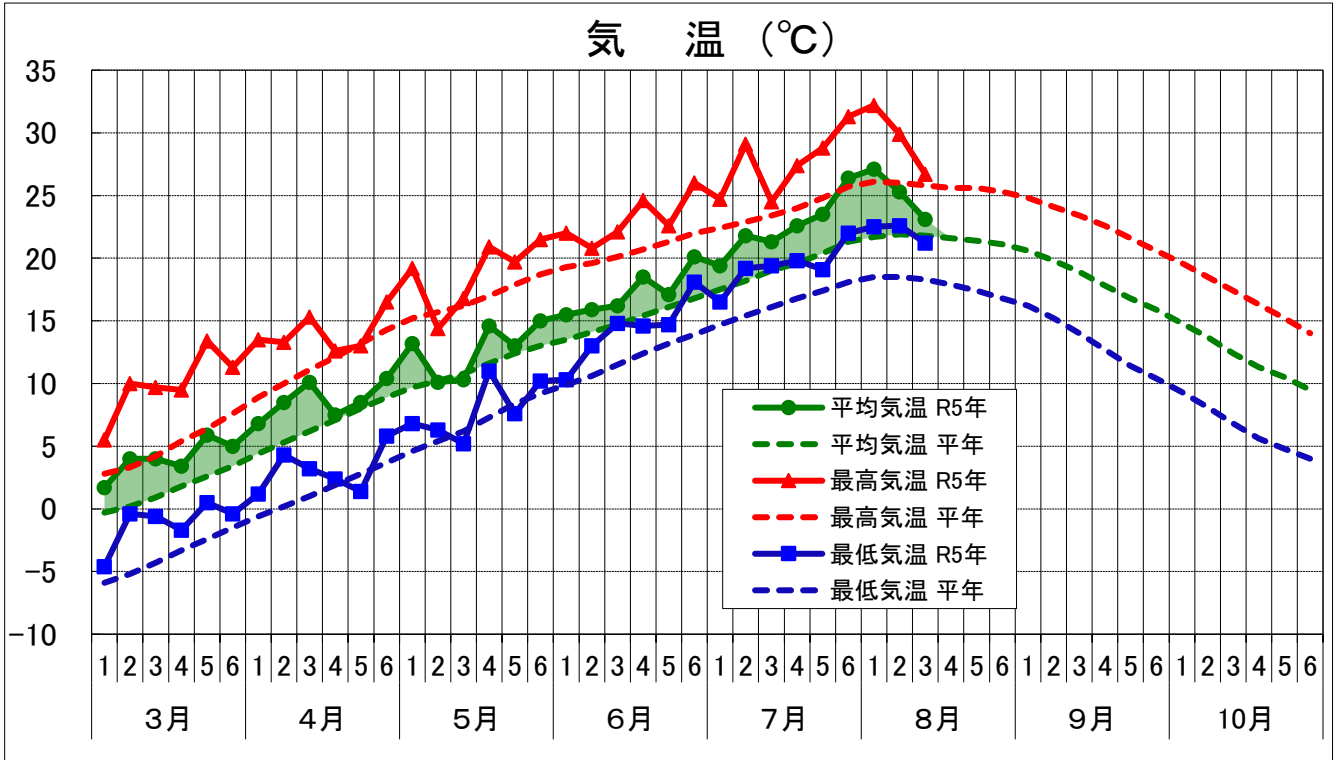
降水量 (mm)



日照時間 (hr)



令和5年 気象図（半旬別） 北斗アメダス



令和5年 気象図（半旬別） 八雲アメダス

