

報道機関の皆さんへお知らせ

配付年月日	令和5年(2023年) 8月7日15:00	連絡先	産業振興部農務課農政係 担当: 守屋、上野 電話: 0138(47)9491 (内線2711)
標 題	令和5年(2023年)農作物生育状況調査(8月1日現在)の結果について【渡島地方】		
日 時	-		
場 所	-		
内 容	<p>渡島管内における8月1日現在の農作物生育状況調査の結果について、次のとおり取りまとめたのでお知らせします。</p> <p style="text-align: center;">記</p> <p>1 農作物生育状況・農作業状況</p> <p>(1) 対象作物 水稲、馬鈴しょ、大豆、りんご、牧草、 とうもろこし(サイレージ用)</p> <p>(2) 調査項目 生育や農作業の遅速日数と進捗率</p> <p>(3) 生育・農作業状況 別紙「農作物生育状況(8月1日現在)」のとおり</p> <p>2 気象概況 別紙「農作物生育状況(8月1日現在)」及び 「令和5年(2023年)気象図(半旬別)」のとおり</p> <p>3 公表ホームページ 渡島総合振興局産業振興部農務課 http://www.oshima.pref.hokkaido.lg.jp/ss/num/index.htm</p> <p>4 次回の公表予定 8月15日現在の調査結果は8月21日(月)に公表を予定していません。</p>		
取材に当たってのお願い			

農作物の生育状況(8月1日現在)

〔 令和5年8月7日 公表
北海道渡島総合振興局 〕

1 気象概況

○7月前半の天気は、期間の前半は高気圧の張り出しの中となり晴れた日が多かったが、期間の後半は気圧の谷や湿った気流の影響により、曇りや雨の降った日が多かった。

○7月後半の天気は、高気圧の張り出しの中となり晴れた日が多かったが、気圧の谷の影響で曇りや雨の降った日もあった。

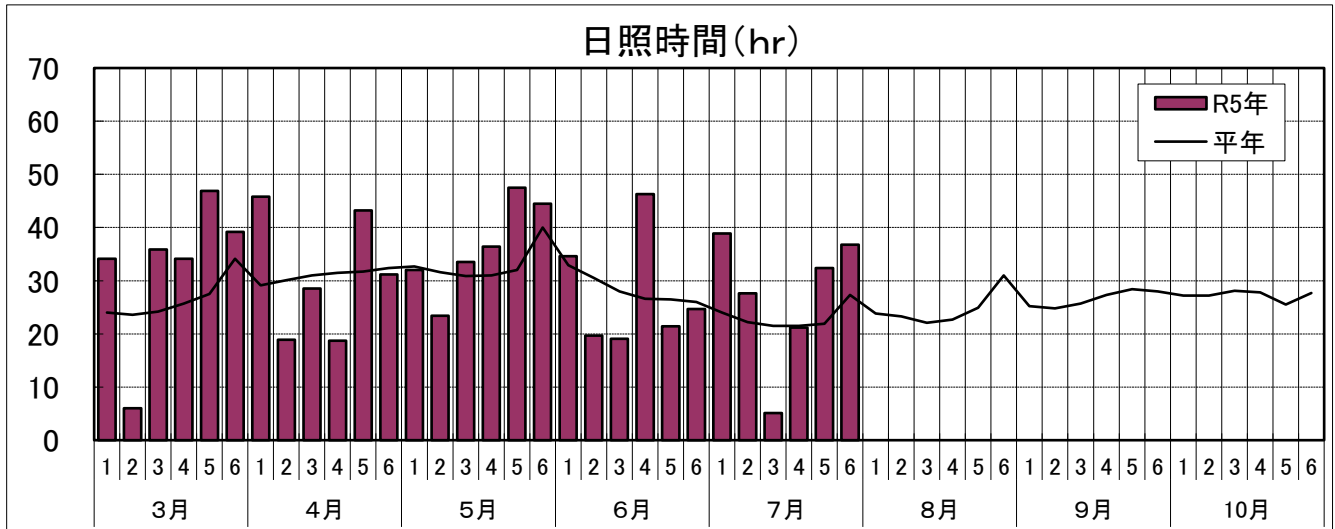
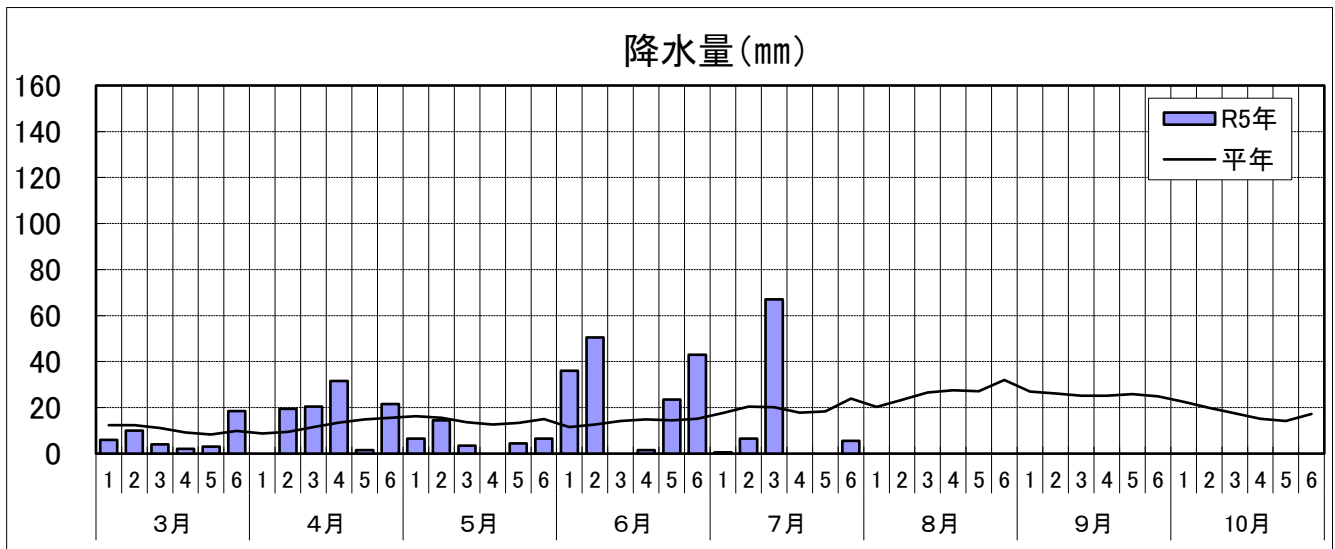
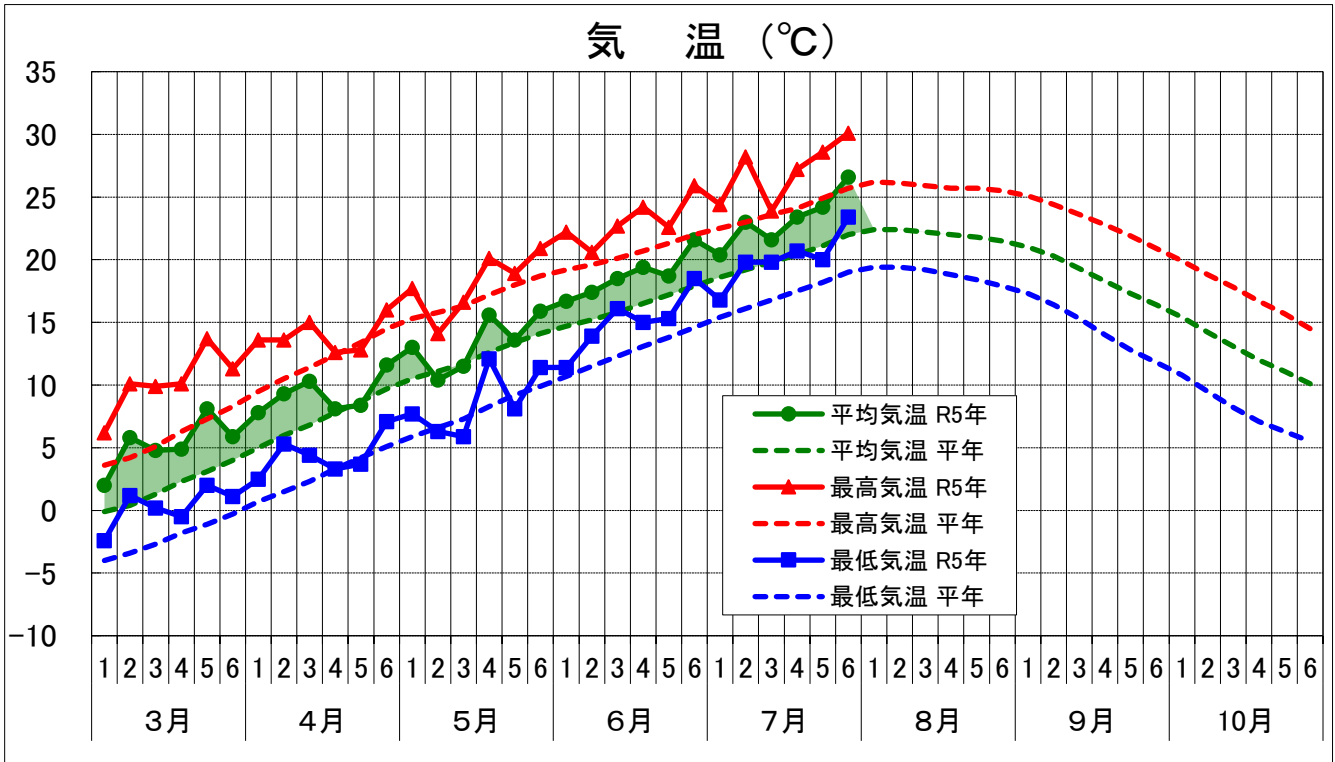
月・旬	函館								
	平均気温(℃)			降水量(mm)			日照時間(hr)		
	本年	平年	平年差	本年	平年	平年比	本年	平年	平年比
7月上旬	21.7	18.9	2.8	7.0	41.1	17%	66.5	43.8	152%
7月中旬	22.5	20.1	2.4	67.0	36.0	186%	26.3	42.9	61%
7月下旬	25.5	21.7	3.8	5.5	46.5	12%	69.2	47.7	145%

2 農作物生育状況・農作業状況(全体概況)

作物	生育状況及び農作業状況							摘 要
	生育概況					生育期節	遅速日数	
	区分	本年	平年	評価				
水稲	草丈	cm	83.3	77.0	やや長	出穂	早 5	○生育は平年より早く進んでいる。 止葉期:7/18(7/21) 出穂始:7/24(7/29) 出穂期:7/27(8/1) 出穂揃:7/30(8/4)
	葉数	枚	10.2	10.7	やや少			
	茎数	本/㎡	558	623	やや少			
	稈長	cm	—	—	—			
	穂数	本/㎡	—	—	—			
	穂長	cm	—	—	—			
	—	%	—	—	—			
馬鈴しょ	茎長	cm	69.0	66.4	平年並	茎葉黄変	早 1	○生育は平年並に進んでいる。 収穫始:7/29(7/29) 茎葉黄変期:8/1(8/2)
	茎数	本/㎡	2.8	2.4	多			
	いも数	個/株	—	—	—			
	1個重	g	—	—	—			
	収穫	%	10	—	—			
大豆	草丈	cm	58.6	59.1	平年並	開花	早 2	○生育は平年並に進んでいる。 開花期:7/19(7/21)
	葉数	枚	9.3	8.8	やや多			
	栽植本数	本/10a	—	—	—			
	着莢数	個/㎡	—	—	—			
	主莖節数	節	—	—	—			
	—	%	—	—	—			
りんご	体積	cm ³	139.1	134.8	平年並	—	早 1	○生育は平年並に進んでいる。
	—	%	—	—	—	—	—	
牧草	1番草丈	cm	—	—	—	—	早 3	○生育は平年よりやや早く進んでいる。 また、2番草の収穫が始まった。 収穫始:7/26(7/27)
	2番草丈	cm	73.3	61.4	やや長			
	2番収穫	%	23	—	—			
サイレージ用 とうもろこし	草丈	cm	263.4	228.5	やや長	雄穂抽出	早 4	○生育は平年よりやや早く進んでいる。 雄穂抽出期:7/30(8/3)
	葉数	枚	17.8	16.3	やや多			
	稈長	cm	—	—	—			
	—	%	—	—	—			

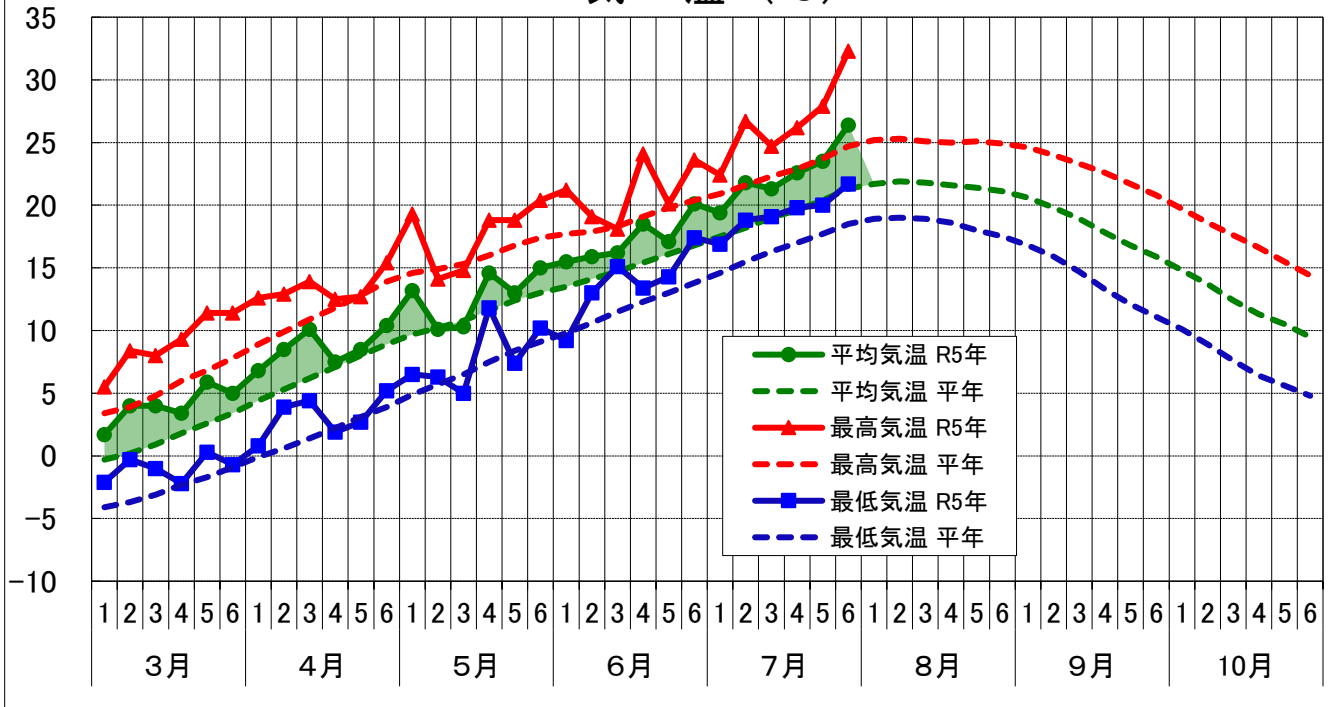
今回の発表は、 8月15日 現在の状況を 8月21日(月) に公表する予定です。

令和5年 気象図（半旬別） 函館アメダス

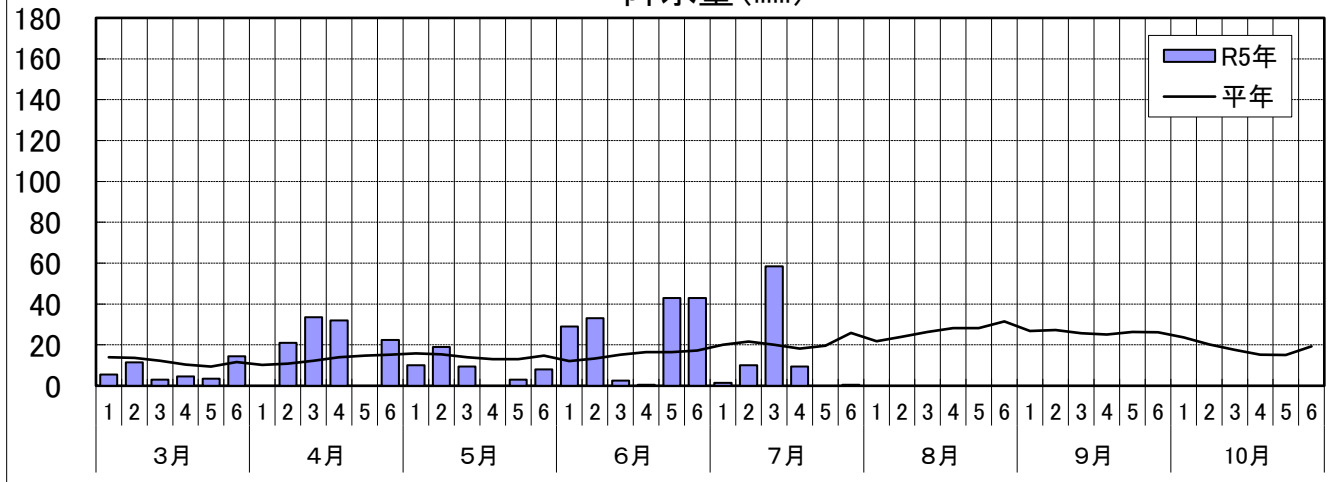


令和5年 気象図（半旬別） 木古内アメダス

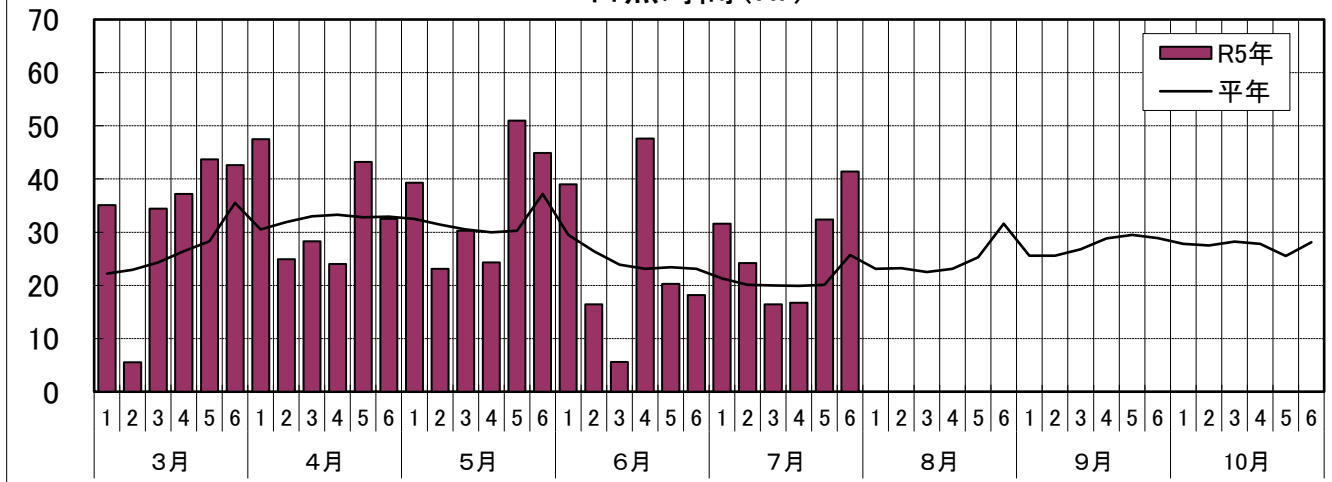
気 温 (°C)



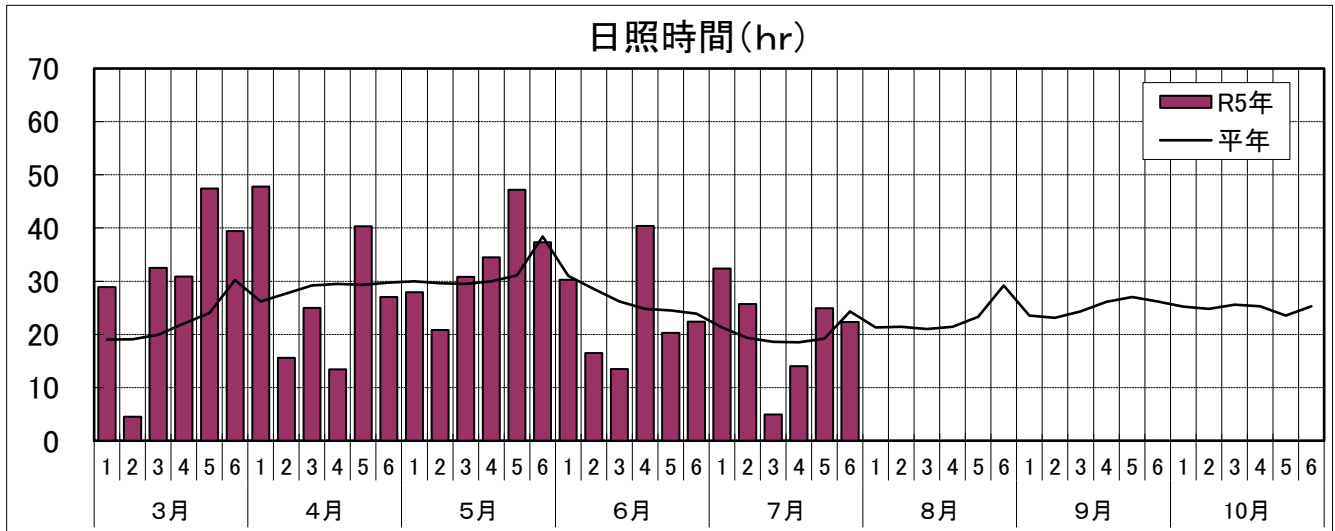
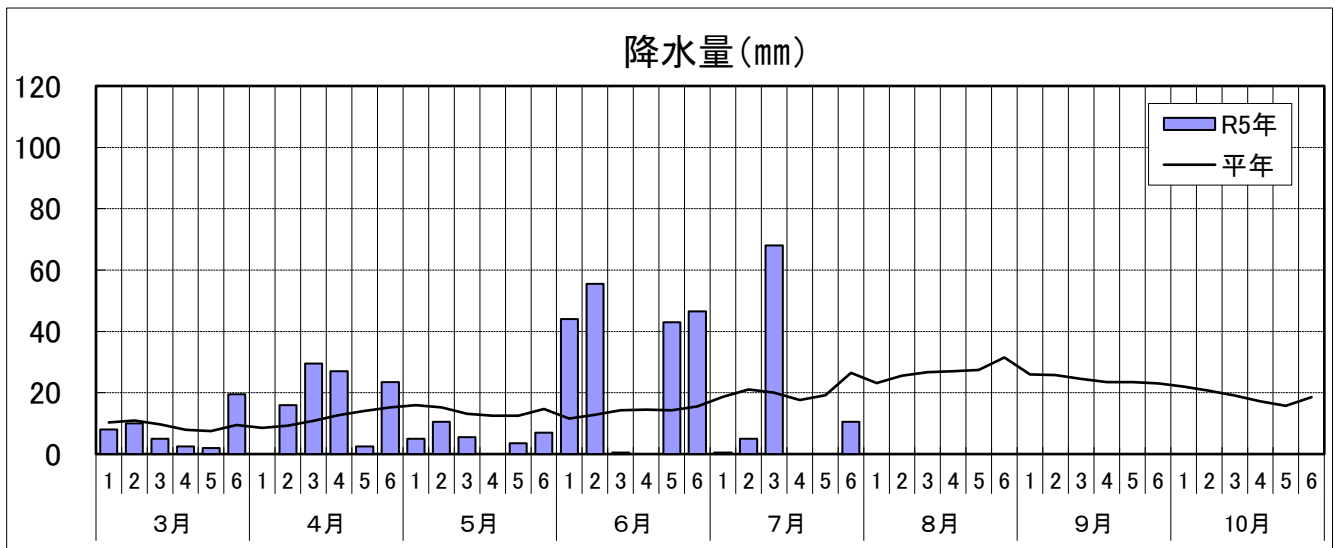
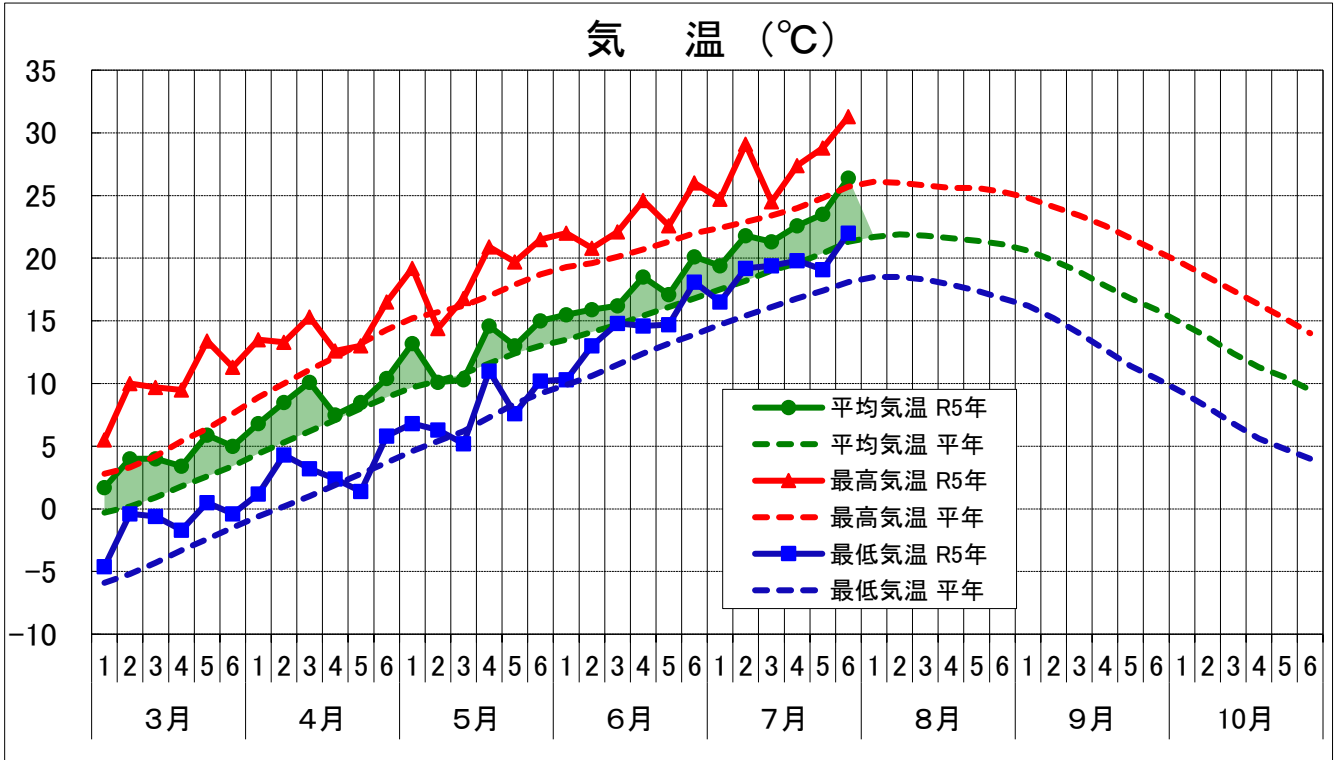
降水量 (mm)



日照時間 (hr)



令和5年 気象図（半旬別） 北斗アメダス



令和5年 気象図（半旬別） 八雲アメダス

