

報道機関の皆さんへお知らせ

配付年月日	令和5年(2023年) 6月21日15:00	連絡先	産業振興部農務課農政係 担当: 守屋、上野 電話: 0138(47)9491 (内線2711)
標 題	令和5年(2023年)農作物生育状況調査(6月15日現在)の結果について【渡島地方】		
日 時	—		
場 所	—		
内 容	<p>渡島管内における6月1日現在の農作物生育状況調査の結果について、次のとおり取りまとめたのでお知らせします。</p> <p style="text-align: center;">記</p> <p>1 農作物生育状況・農作業状況</p> <p>(1) 対象作物 水稻、馬鈴しょ、りんご、牧草、とうもろこし(サイレージ用)</p> <p>(2) 調査項目 生育や農作業の遅速日数と進捗率</p> <p>(3) 生育・農作業状況 別紙「農作物生育状況(6月15日現在)」のとおり</p> <p>2 気象概況 別紙「農作物生育状況(6月15日現在)」及び 「令和5年(2023年)気象図(半旬別)」のとおり</p> <p>3 公表ホームページ 渡島総合振興局産業振興部農務課 http://www.oshima.pref.hokkaido.lg.jp/ss/num/index.htm</p> <p>4 次回の公表予定 7月1日現在の調査結果は7月6日(木)に公表を予定しています。</p>		
取材に当たっ てのお願い			

農作物の生育状況(6月15日現在)

〔令和5年6月21日 公表〕
北海道渡島総合振興局

1 気象概況

○5月後半の天気は、高気圧に覆われて晴れた日が多かったが、低気圧や気圧の谷の影響で雨の降った日もあった。

○6月前半の天気は、気圧の谷や湿った気流の影響で曇りや雨の降った日が多かったが、高気圧の張り出しの中となり晴れた日もあった。

月・旬	函館								
	平均気温(℃)			降水量(mm)			日照時間(hr)		
	本年	平年	平年差	本年	平年	平年比	本年	平年	平年比
5月中旬	13.5	12.1	1.4	3.5	24.9	14%	69.9	61.0	115%
5月下旬	14.8	13.8	1.0	11.0	29.1	38%	92.0	73.3	126%
6月上旬	17.0	14.9	2.1	86.5	22.9	378%	54.3	64.0	85%

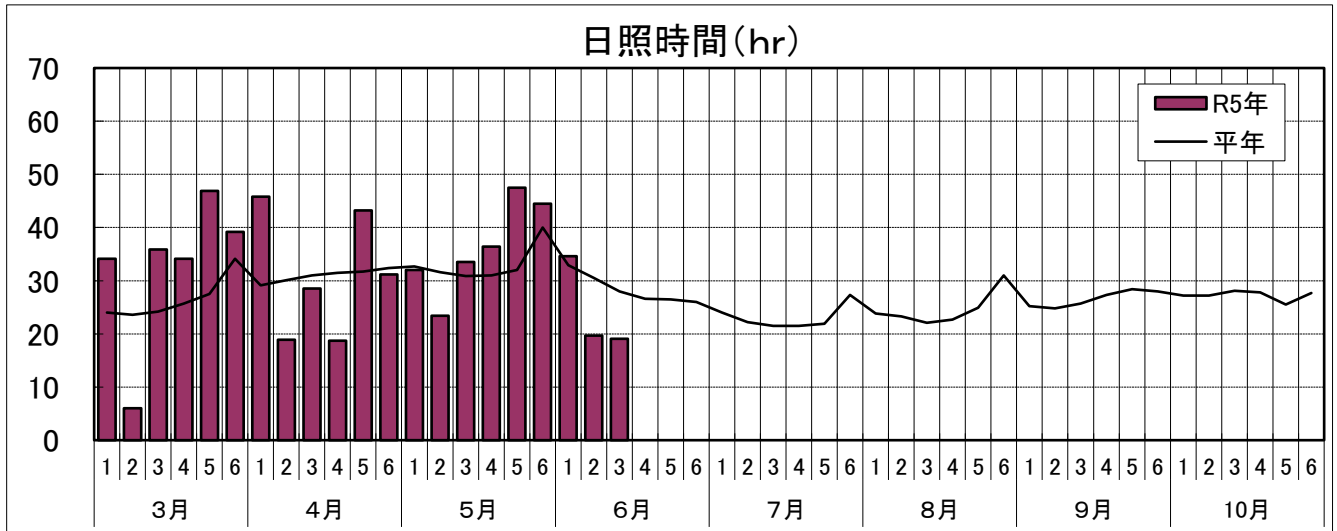
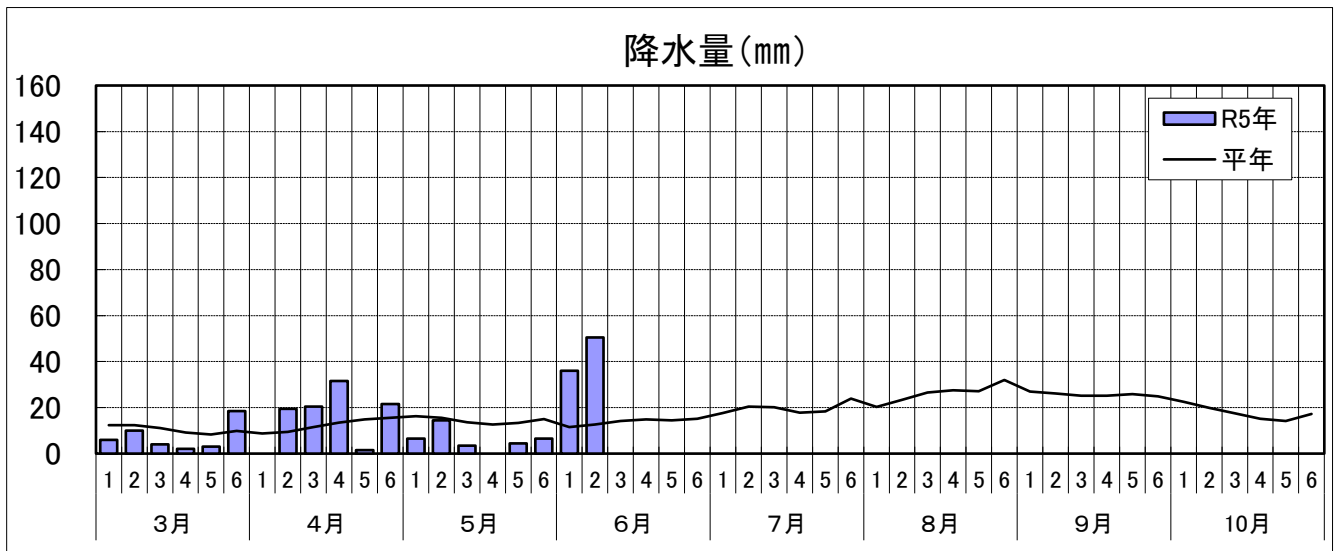
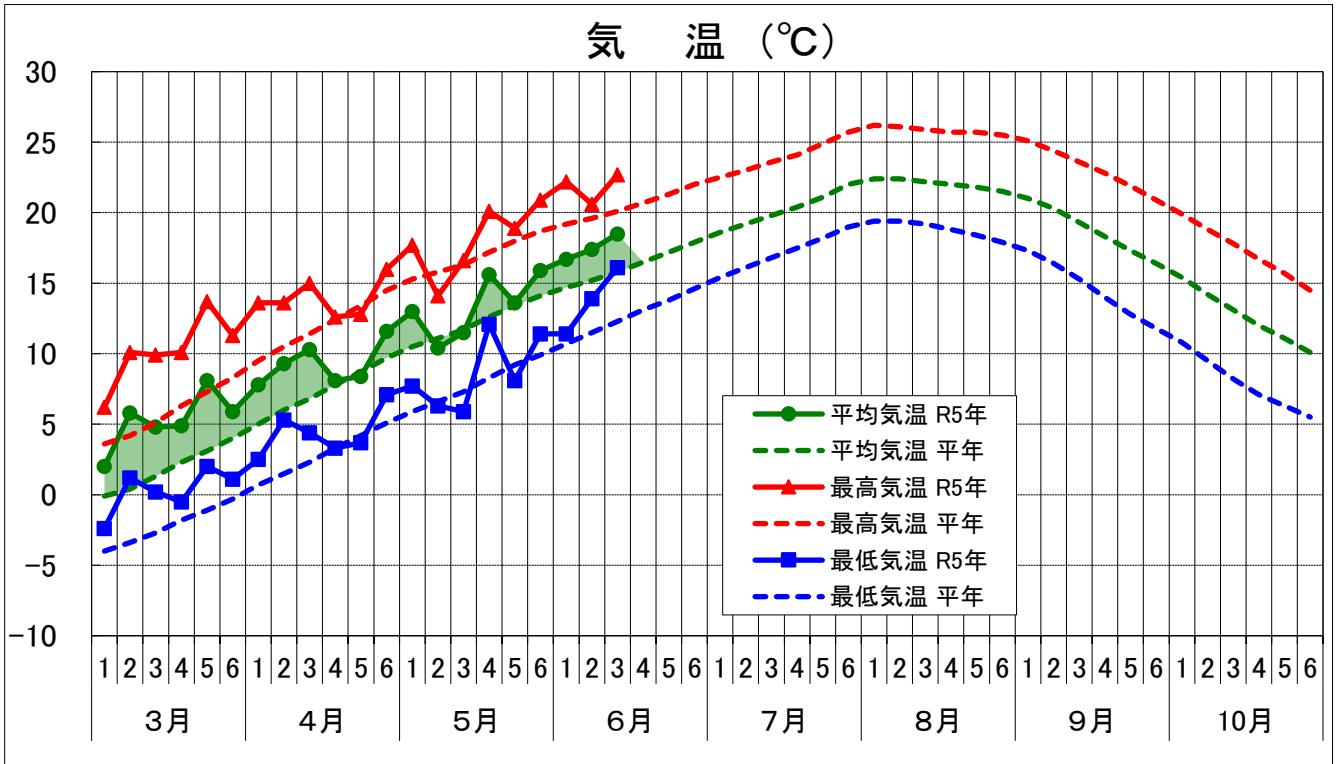
2 農作物生育状況・農作業状況(全体概況)

作物	生育状況及び農作業状況							摘 要
	生育概況					生育期節	遅速日数	
	区分	本年	平年	評価				
水稲	草丈	cm	28.8	28.0	平年並	分けつ	± 0	○生育は平年並に進んでいる。 分けつ始:6/8(6/8)
	葉数	枚	6.1	6.1	平年並			
	茎数	本/nf	207	211	平年並			
	稈長	cm	—	—	—			
	穂数	本/nf	—	—	—			
	穂長	cm	—	—	—			
	移植	%	100	—	—			
馬鈴しょ	茎長	cm	51.1	46.9	やや長	着蕾	早 3	○生育は平年よりやや早く進んでいる。 着蕾期:6/3(6/6)
	茎数	本/nf	2.4	2.4	平年並			
	いも数	個/株	—	—	—			
	1個重	g	—	—	—			
	植え付け	%	100	—	—			
大豆	草丈	cm	3.4	3.7	やや短	出芽	± 0	○生育は平年並に進んでいる。 出芽始:6/4(5/30) 出芽期:6/6(6/4) は種終:6/11(6/6)
	葉数	枚	0.1	0.1	平年並			
	栽植本数	本/10a	16,845	20,200	少			
	着莢数	個/nf	—	—	—			
	主莖節数	節	—	—	—			
	は種	%	95	—	—			
りんご	体積	cm ³	—	—	—	—	早 4	○生育は平年よりやや早く進んでいる。
	摘果	%	35	—	—	—	早 9	
牧草	1番草丈	cm	106.0	104.8	平年並	出穂	早 3	○生育は平年よりやや早く進んでいる。 出穂期:6/5(6/8)
	2番草丈	cm	—	—	—			
	1番収穫	%	37	—	—			
サイレージ用 とうもろこし	草丈	cm	31.8	24.8	長	出芽	早 2	○生育は平年並に進んでいる。
	葉数	枚	6.1	4.9	多			
	稈長	cm	—	—	—			
	は種	%	100	—	—			

今回の発表は、 7月1日 現在の状況を 7月6日(木) に公表する予定です。

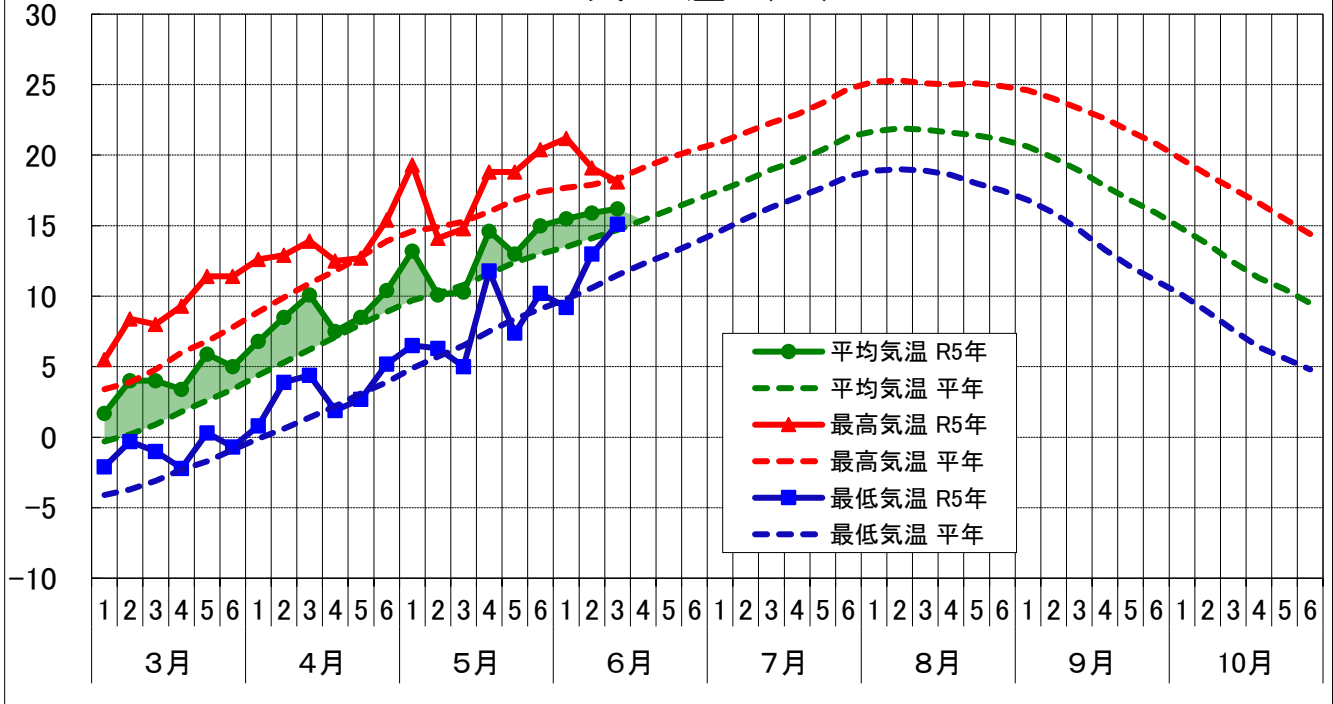
連絡先 産業振興部農務課農政係 担当:守屋、上野
電話 0138-47-9491

令和5年 気象図（半旬別） 函館アメダス

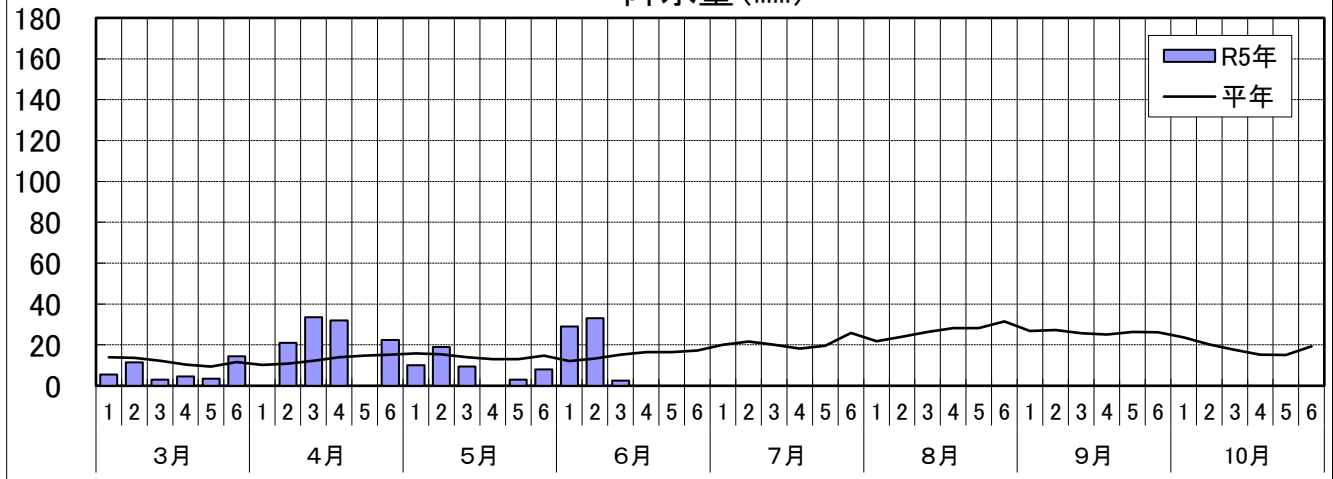


令和5年 気象図（半旬別） 木古内アメダス

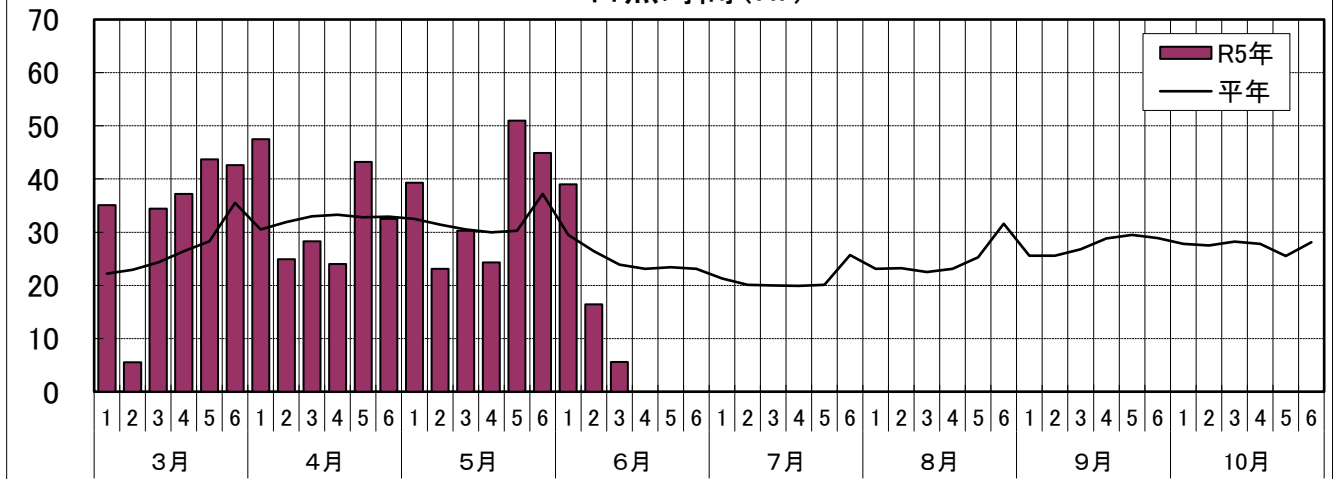
気 温 (°C)



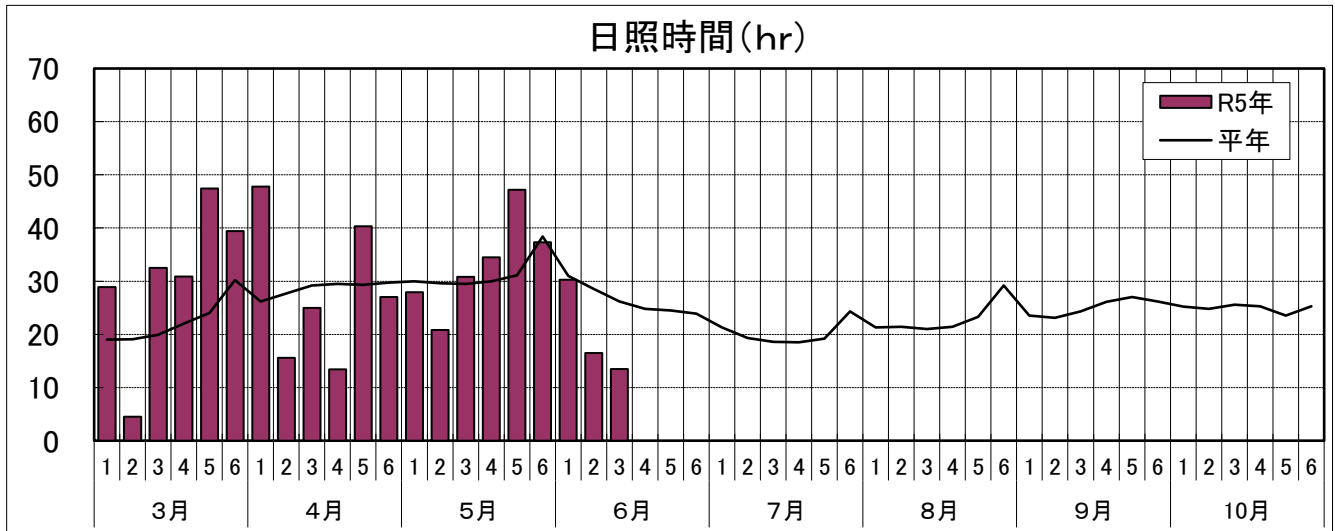
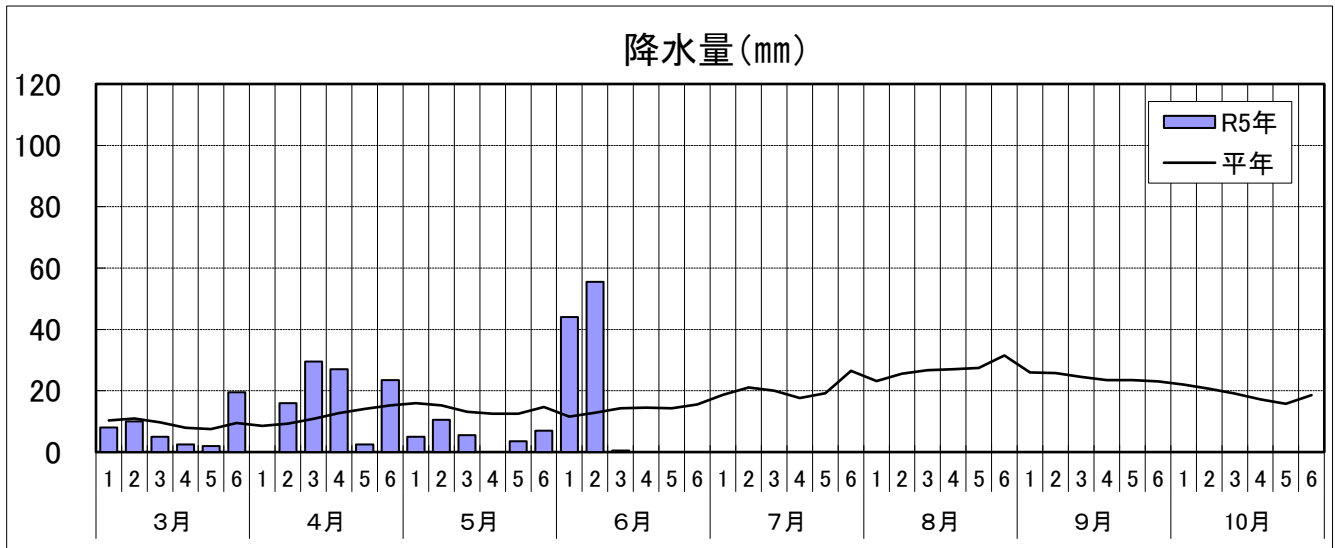
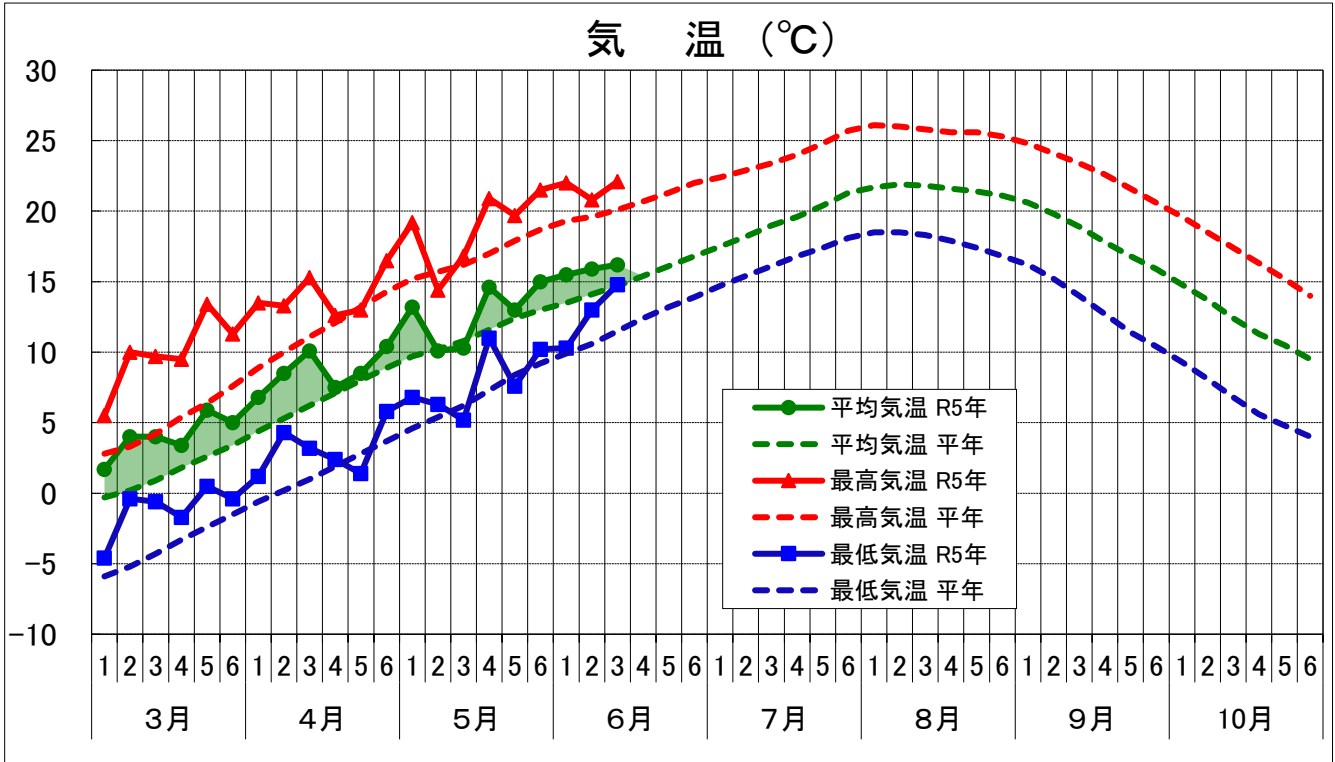
降水量 (mm)



日照時間 (hr)



令和5年 気象図（半旬別） 北斗アメダス



令和5年 気象図（半旬別） 八雲アメダス

