

報道機関の皆さんへお知らせ

配付年月日	令和5年(2023年) 6月6日15:00	連絡先	産業振興部農務課農政係 担当: 守屋、上野 電話: 0138(47)9491 (内線2711)
標 題	令和5年(2023年)農作物生育状況調査(6月1日現在)の結果について【渡島地方】		
日 時	—		
場 所	—		
内 容	<p>渡島管内における6月1日現在の農作物生育状況調査の結果について、次のとおり取りまとめたのでお知らせします。</p> <p style="text-align: center;">記</p> <p>1 農作物生育状況・農作業状況</p> <p>(1) 対象作物 水稲、馬鈴しょ、りんご、牧草、とうもろこし(サイレージ用)</p> <p>(2) 調査項目 生育や農作業の遅速日数と進捗率</p> <p>(3) 生育・農作業状況 別紙「農作物生育状況(6月1日現在)」のとおり</p> <p>2 気象概況 別紙「農作物生育状況(6月1日現在)」及び「令和5年(2023年)気象図(半旬別)」のとおり</p> <p>3 公表ホームページ 渡島総合振興局産業振興部農務課 http://www.oshima.pref.hokkaido.lg.jp/ss/num/index.htm</p> <p>4 次回の公表予定 6月15日現在の調査結果は6月21日(水)に公表を予定していません。</p>		
取材に当たってのお願い			

農作物の生育状況(6月1日現在)

〔 令和5年6月6日 公表
北海道渡島総合振興局 〕

1 気象概況

○5月前半の天気は、低気圧を含む気圧の谷や高気圧が交互に通過して短い周期で変わった。

○5月後半の天気は、高気圧に覆われて晴れた日が多かったが、低気圧や気圧の谷の影響で雨の降った日もあった。

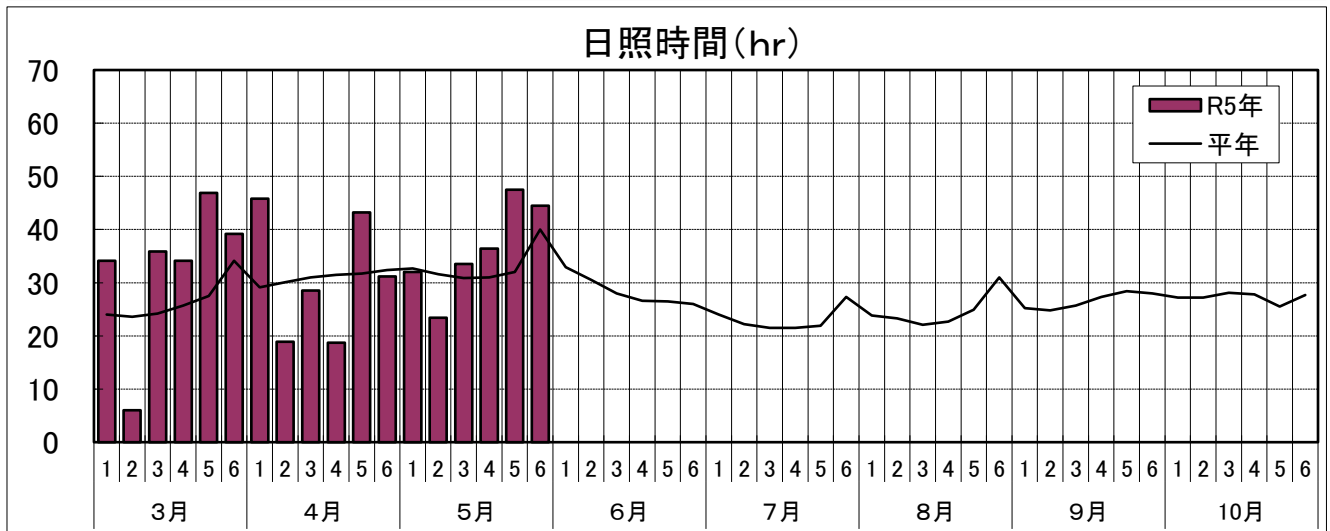
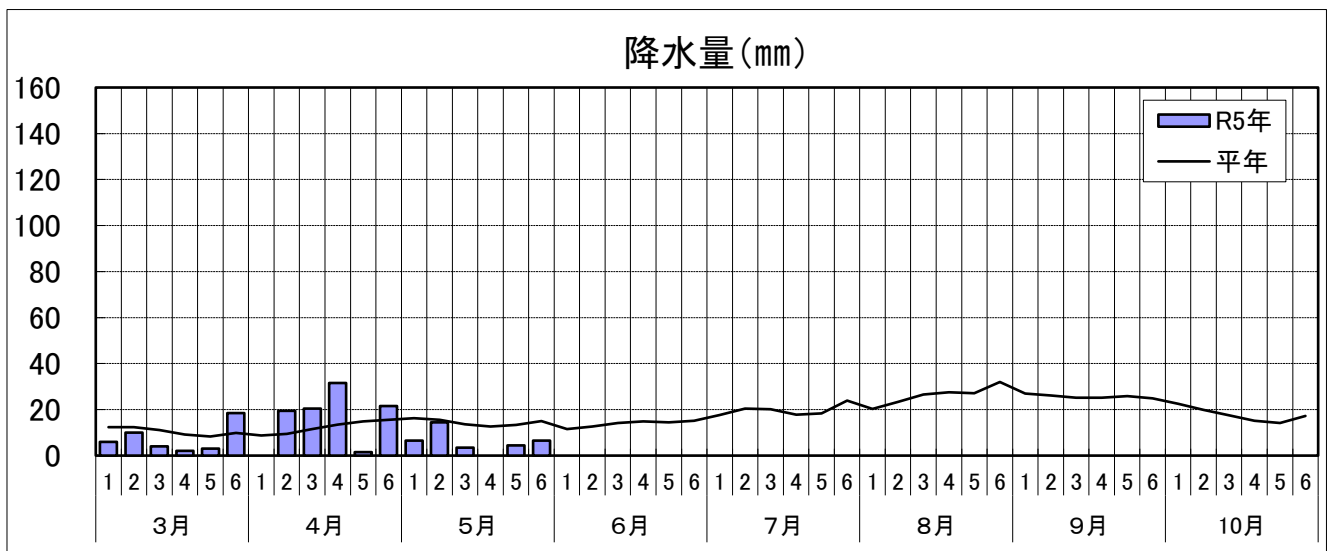
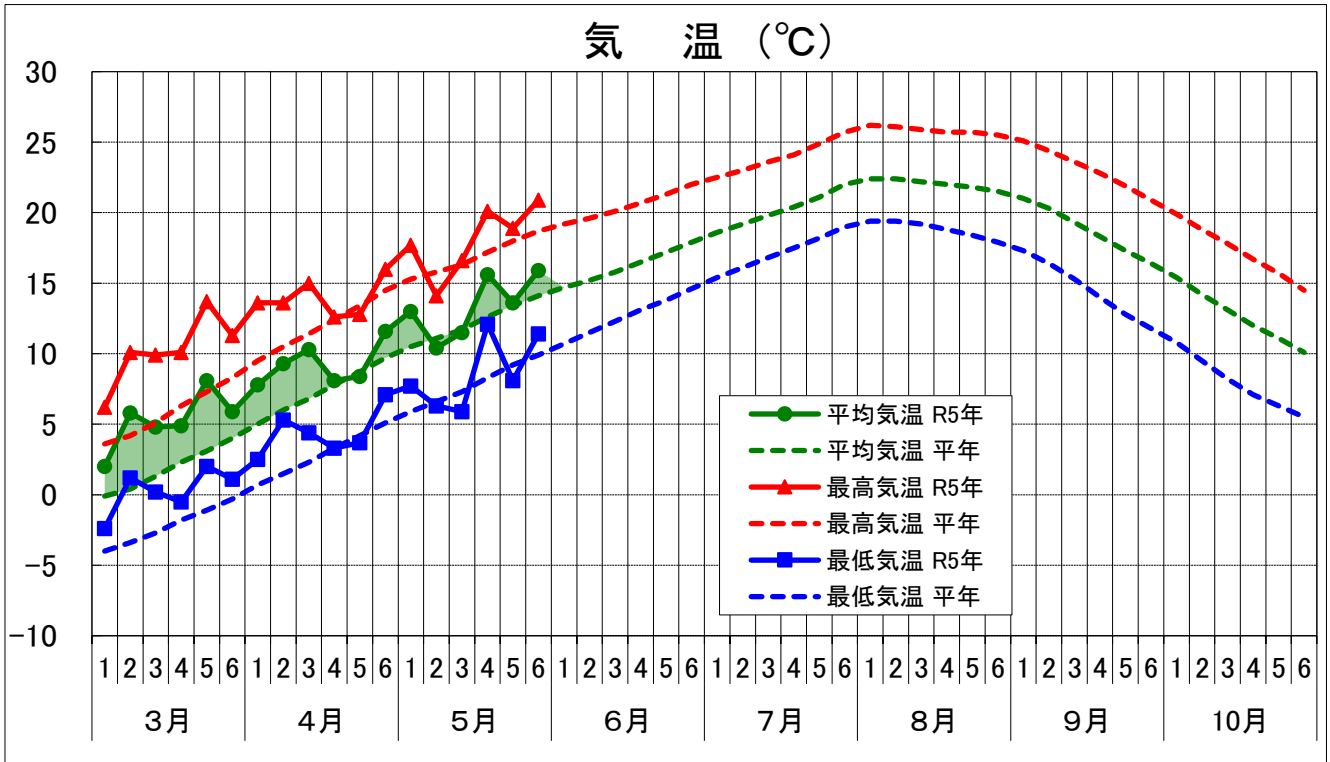
月・旬	函館								
	平均気温(℃)			降水量(mm)			日照時間(hr)		
	本年	平年	平年差	本年	平年	平年比	本年	平年	平年比
5月上旬	11.7	10.9	0.8	21.0	35.0	60%	55.4	64.3	86%
5月中旬	13.5	12.1	1.4	3.5	24.9	14%	69.9	61.0	115%
5月下旬	14.8	13.8	1.0	11.0	29.1	38%	92.0	73.3	126%

2 農作物生育状況・農作業状況(全体概況)

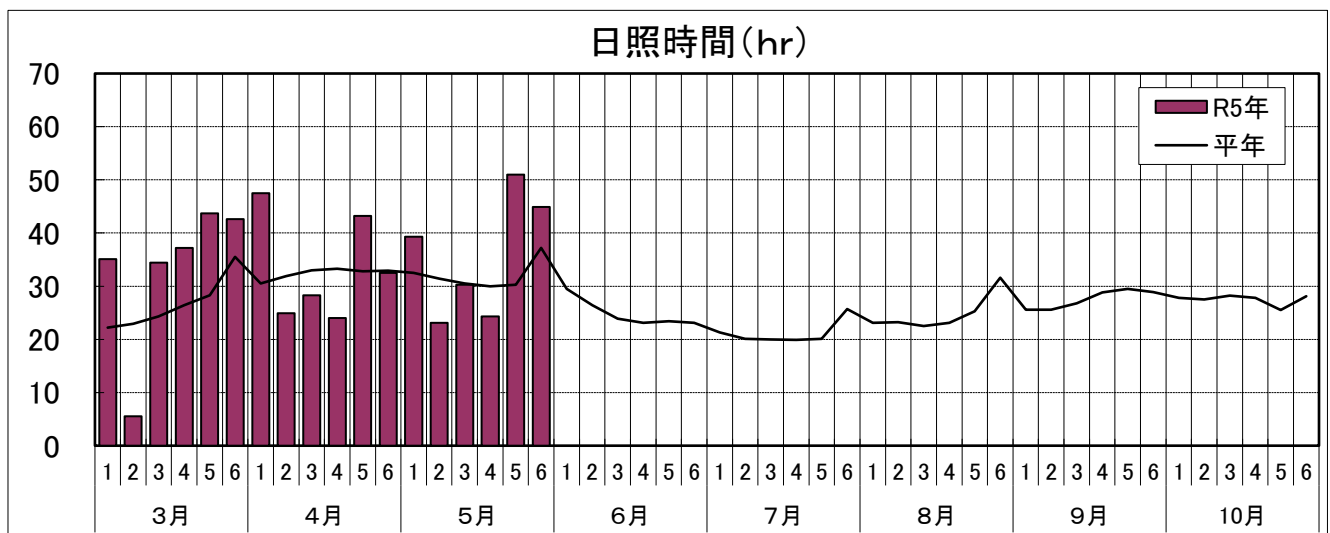
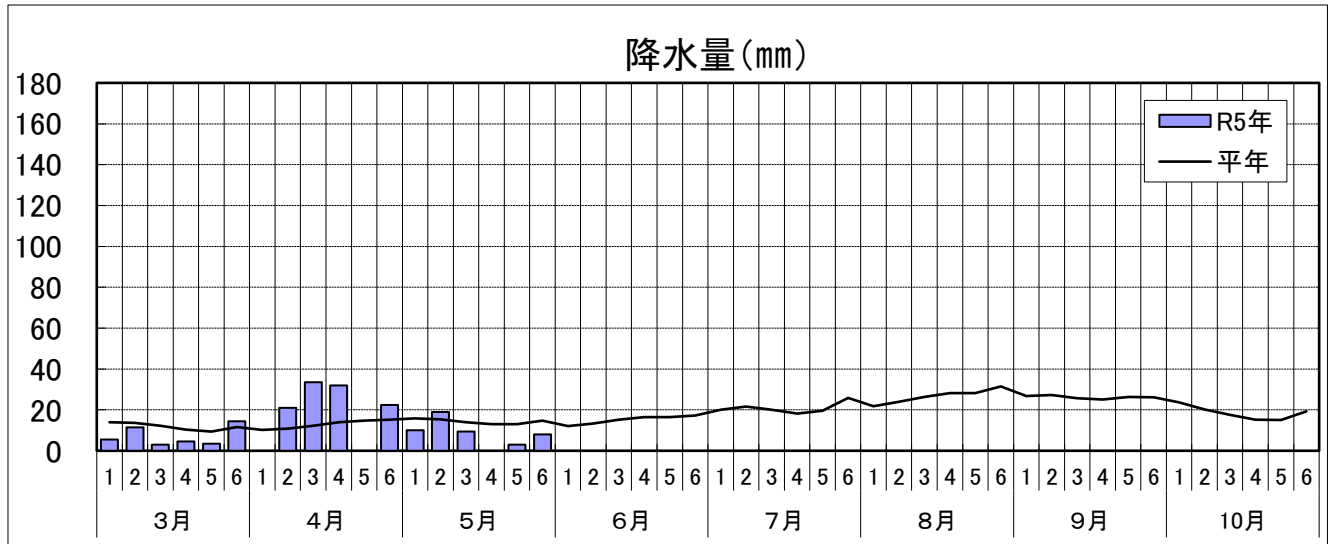
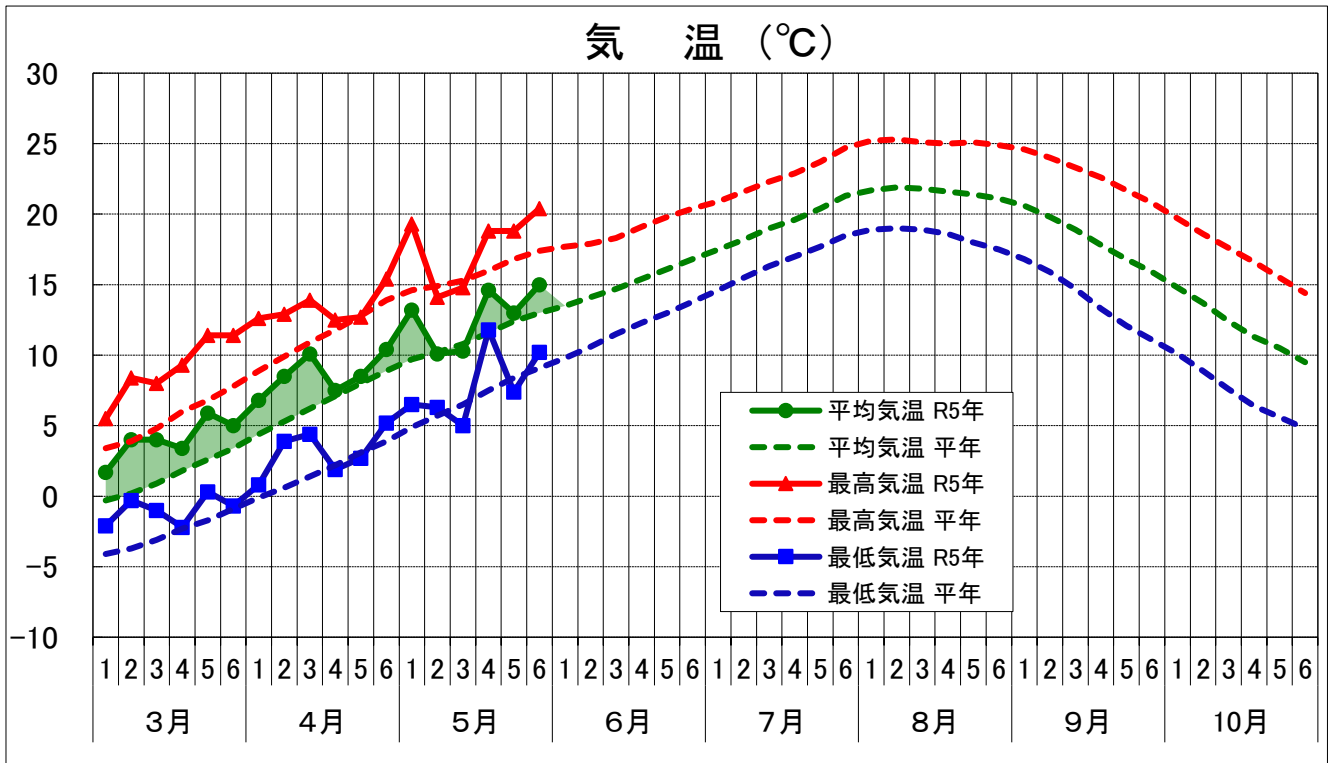
作物	生育状況及び農作業状況							摘 要
	生育概況					生育期節	遅速日数	
	区分	本年	平年	評価				
水稲	草丈	cm	17.7	17.2	平年並	活着	± 0	○生育は平年並に進んでいる。 移植始:5/22(5/22) 移植期:5/25(5/26) 移植終:5/30(5/30) 活着期:5/30(5/30)
	葉数	枚	4.1	4.1	平年並			
	茎数	本/㎡	104	107	平年並			
	稈長	cm	—	—	—			
	穂数	本/㎡	—	—	—			
	穂長	cm	—	—	—			
	移植	%	96	—	—			
馬鈴しょ	茎長	cm	18.9	17.0	長多	萌芽	早 3	○生育は平年よりやや早く進んでいる。
	茎数	本/㎡	2.4	2.1	—			
	いも数	個/株	—	—	—			
	1個重	g	—	—	—			
	植え付け	%	100	—	—			
大豆	草丈	cm	—	—	—	—	—	○は種作業は平年より遅れている。 は種始:5/25(5/20) は種期:5/31(5/26)
	葉数	枚	—	—	—			
	栽植本数	本/10a	—	—	—			
	着莢数	個/㎡	—	—	—			
	主莖節数	節	—	—	—			
	は種	%	45	—	—			
りんご	体積	cm ³	—	—	—	落花	早 5	○生育は平年より早く進んでいる。 落花期:5/19(5/24)
	摘果	%	15	—	—			
牧草	1番草丈	cm	82.2	76.4	平年並	出穂	早 3	○生育は平年よりやや早く進んでいる。 出穂始:6/1(6/4)
	2番草丈	cm	—	—	—			
	1番収穫	%	1	—	—			
サイレージ用 とうもろこし	草丈	cm	12.0	7.8	長	出芽	早 4	○は種作業は平年よりやや早く終了し、 生育も平年よりやや早く進んでいる。 は種終:5/22(5/26) 出芽期:5/25(5/29)
	葉数	枚	3.0	2.1	多			
	稈長	cm	—	—	—			
	は種	%	100	—	—			

今回の発表は、 6月15日 現在の状況を 6月21日(水) に公表する予定です。

令和5年 気象図（半旬別） 函館アメダス

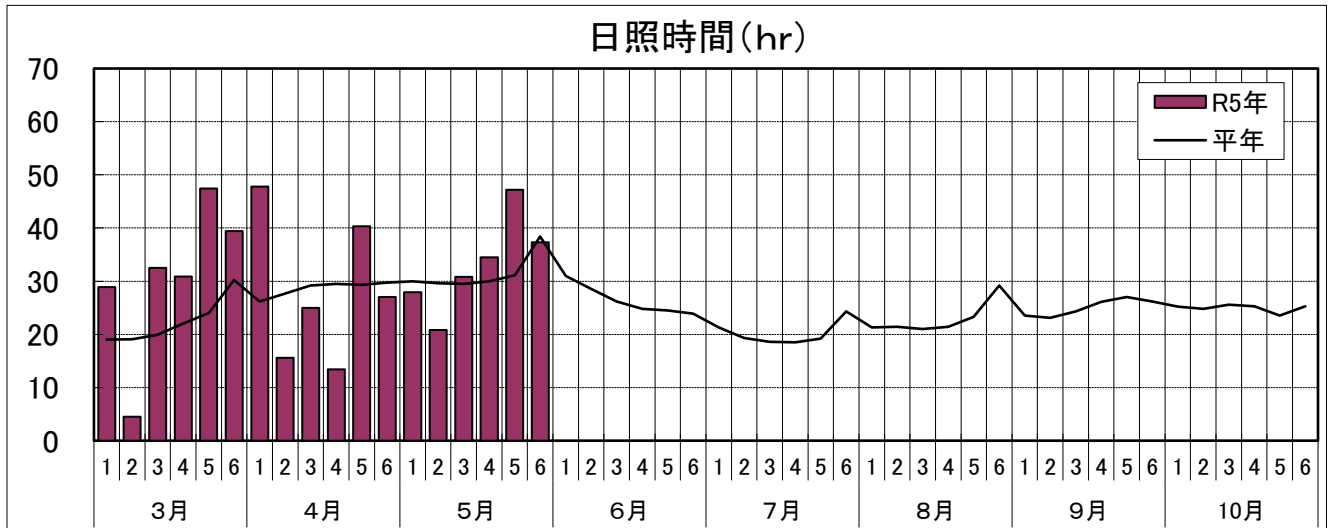
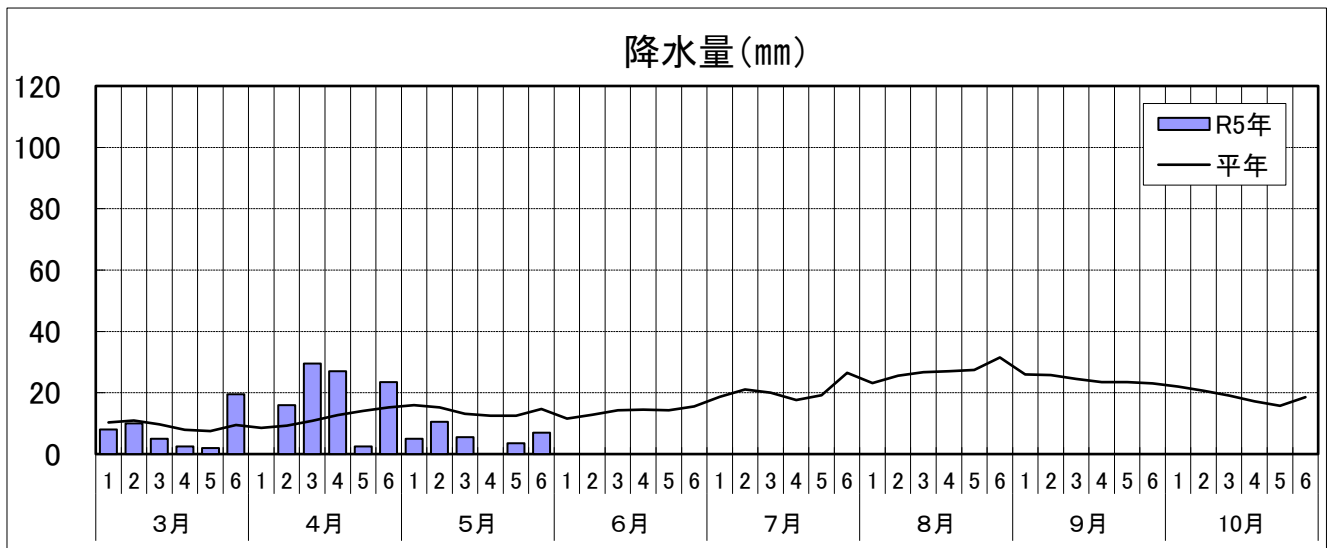
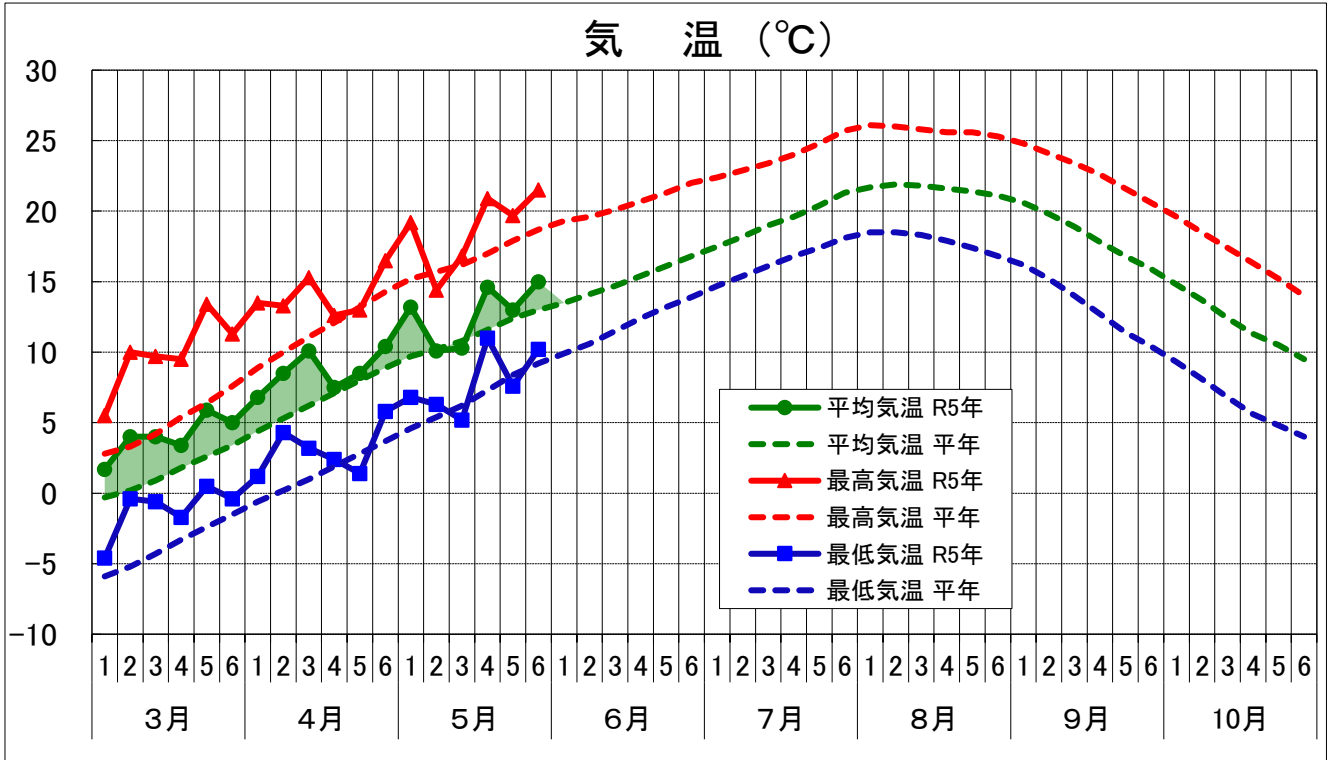


令和5年 気象図（半旬別） 木古内アメダス



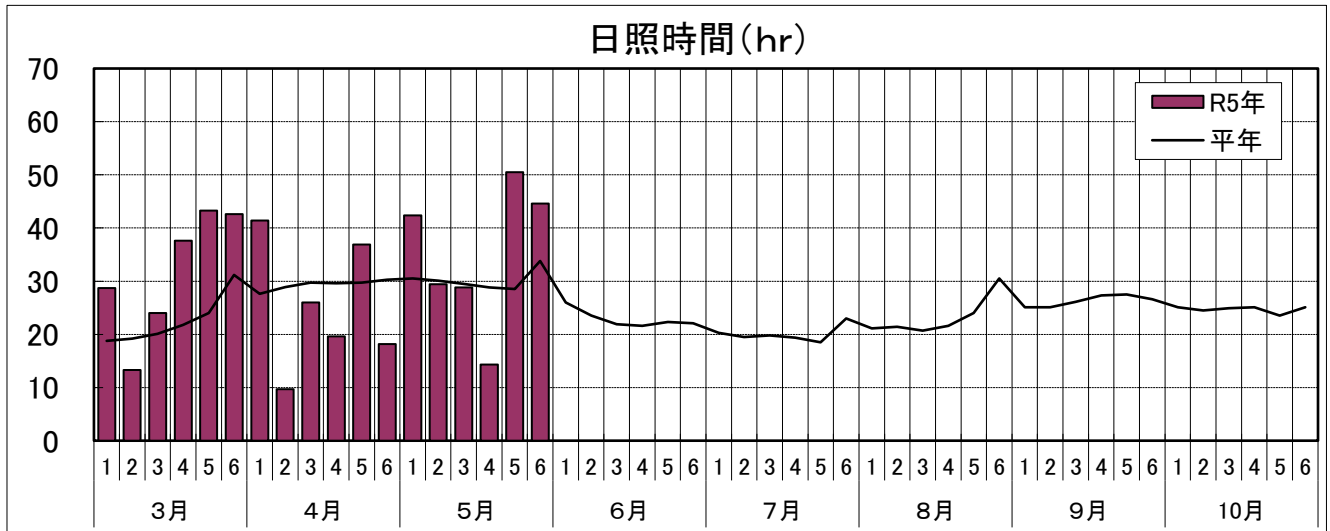
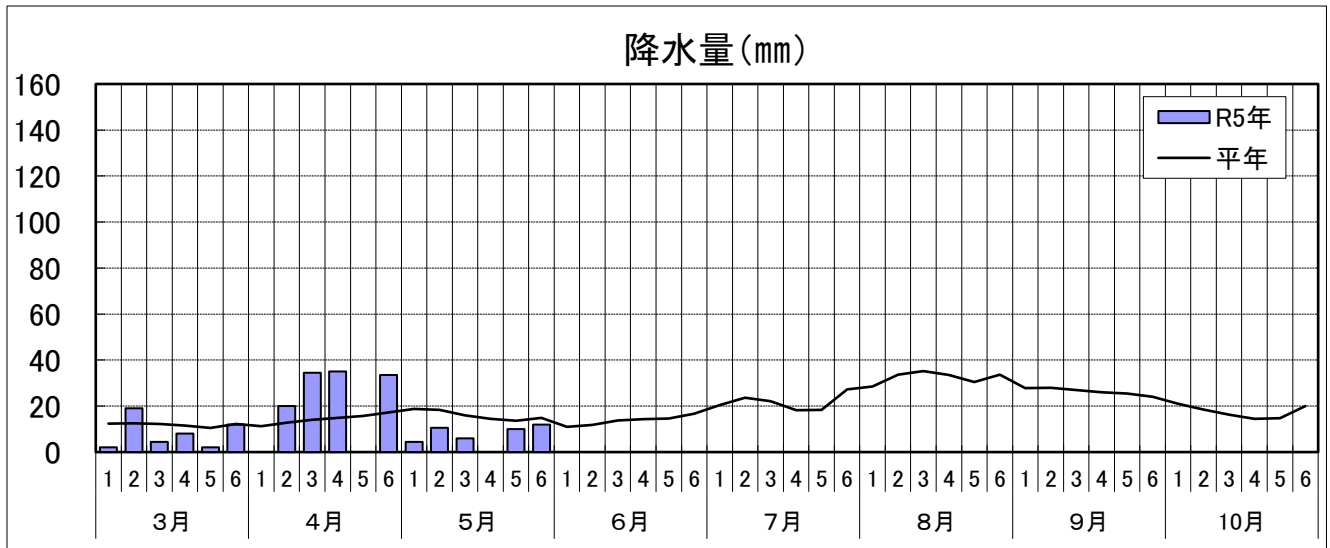
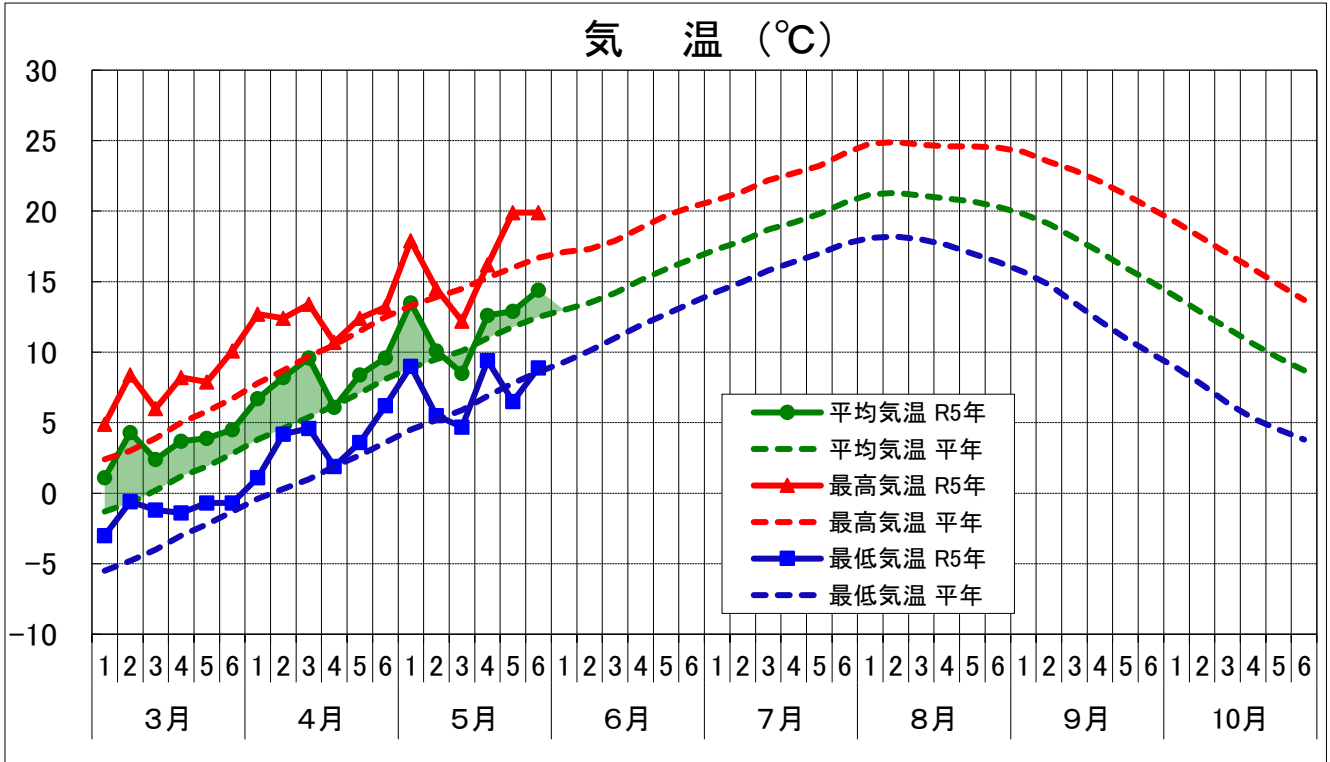
※7月の第1半旬に、通信障害により各種観測データに欠測があった(気温、降水量、日照時間いずれも、実際より低く(少なく)なっている可能性がある)。

令和5年 気象図（半旬別） 北斗アメダス



※7月の第1半旬に、通信障害により各種観測データに欠測があった(気温、降水量、日照時間いずれも、実際より低く(少なく)なっている可能性がある)。

令和5年 気象図（半旬別） 八雲アメダス



※7月の第1半旬に、通信障害により各種観測データに欠測があった(気温、降水量、日照時間いずれも、実際より低く(少なく)なっている可能性がある)。