

## エ 停留所別乗降状況調査

交通需要を把握し、地域住民の利便性を向上させるための効率的なバス路線の構築に繋げるため、複数市町に跨がる広域路線の乗降状況を調査した。

### ① 調査方法及び調査期間

広域路線全便の現金及び IC カード利用者の乗降データ（函館バス(株)提供）について、路線・停留所ごとに平日及び休日の午前・午後の乗降状況を調査した。

**調査日** 平日 令和4年（2022年）8月26日（金）

休日 令和4年（2022年）8月28日（日）

### ② 調査路線（複数市町村を跨がる広域路線（全20路線））

圏域	路線名	関係市町	備考
渡島東部圏域	大野線②	函館市、北斗市	・函館市内と近隣市町（北斗市、七飯町、鹿部町）を連絡する路線
	大野線④	函館市、北斗市	
	大川富岡線 30 系統	函館市、北斗市、七飯町	
	七飯大野循環線	函館市、北斗市、七飯町	
	七飯富岡 33 系統①	函館市、北斗市、七飯町	
	函館鹿部線①	函館市、北斗市、七飯町	
	旭岡団地線	函館市、北斗市	
	上磯日吉線 16A 系統	函館市、北斗市	
	上磯線 19 系統	函館市、北斗市	
	函館鹿部線②	函館市、北斗市、七飯町、鹿部町	
川汲鹿部線②	函館市、鹿部町		
	鹿部海岸線	函館市、鹿部町	・函館市（南茅部地区）と鹿部町を連絡する路線
渡島西部圏域	函館木古内線② ※令和5年(2023年)10月 から「函館知内線」に 名称変更	函館市、北斗市、木古内町、知内町	・函館市と北斗市、渡島西部（木古内町、知内町、福島町、松前町）を連絡する路線
	函館松前線 (松前号)	函館市、北斗市、木古内町、知内町、 福島町、松前町	
	木古内松前線	木古内町、知内町、福島町、松前町	・木古内町から松前町までを連絡する路線
渡島・檜山北部圏域	函館長万部線	函館市、七飯町、森町、八雲町、長万部町	・函館市と七飯町、森町、渡島北部（八雲町、長万部町）を連絡する路線
	瀬棚線	せたな町、今金町、長万部町	・せたな町から今金町、渡島北部（長万部町）を連絡する路線
檜山南部圏域	函館江差線 檜山海岸線② 江差木古内線	函館市、北斗市、厚沢部町、江差町 江差町、乙部町、八雲町 江差町、上ノ国町、木古内町	・函館方面から檜山南部（江差町、厚沢部町）を連絡する路線 ・江差町から乙部町、八雲町を連絡する路線 ・江差町から上ノ国町、渡島西部（木古内町）を連絡する路線

### ③ 調査結果

※一部路線については、乗降データの不整合により、乗車・降車の人数と通過人数が一致していない。

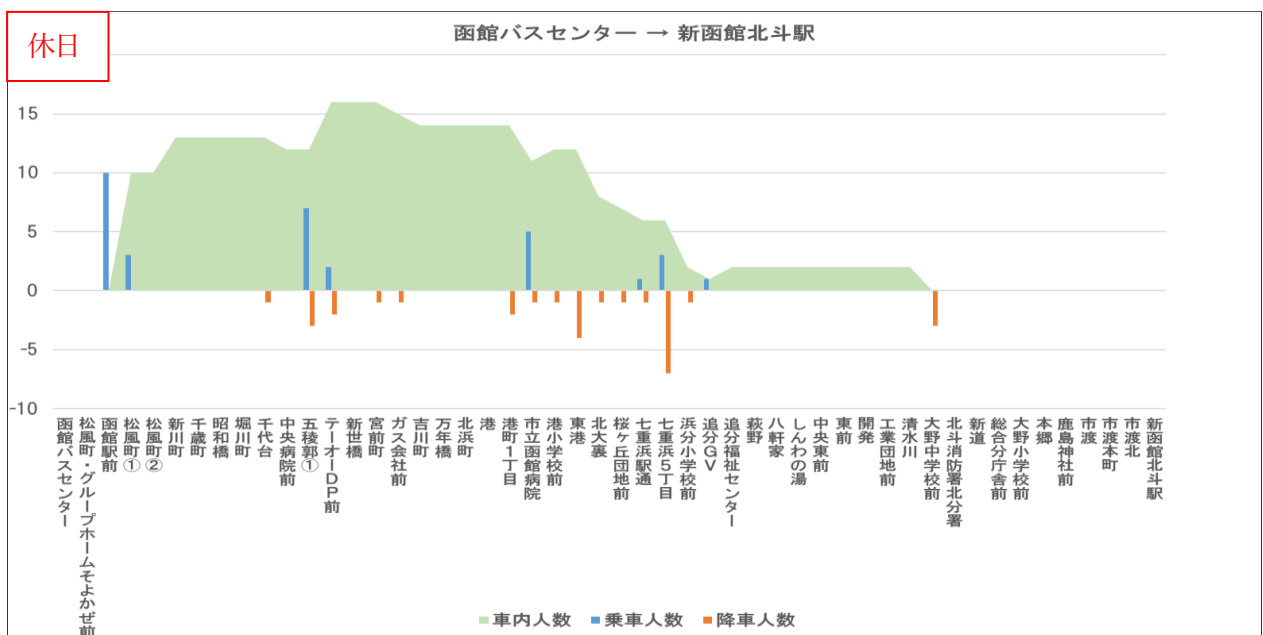
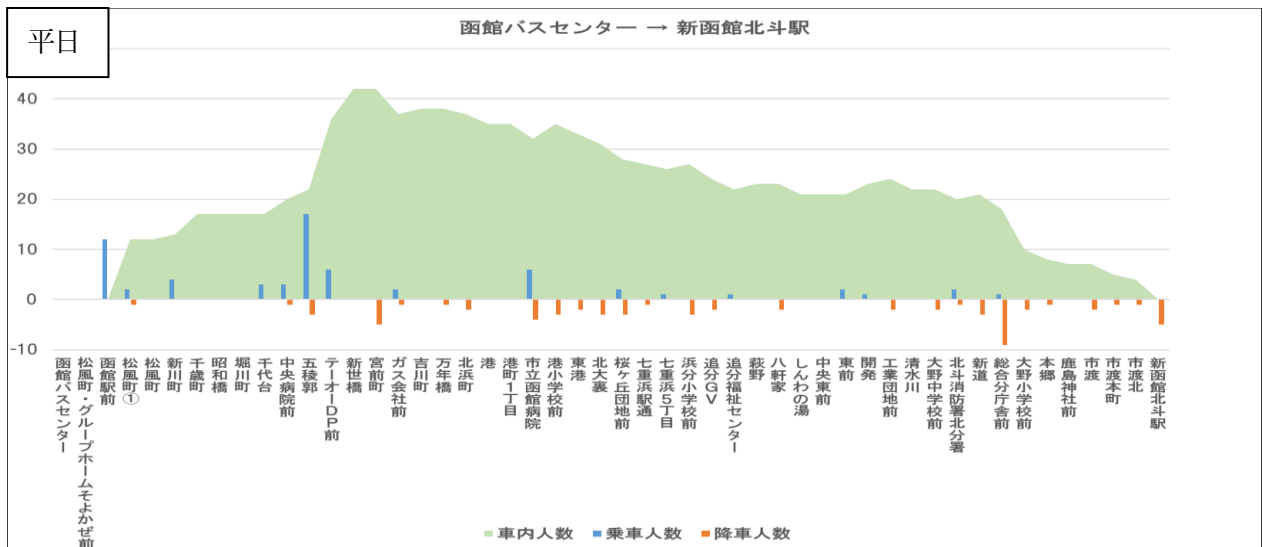
#### a 大野線②（地域間幹線系統）

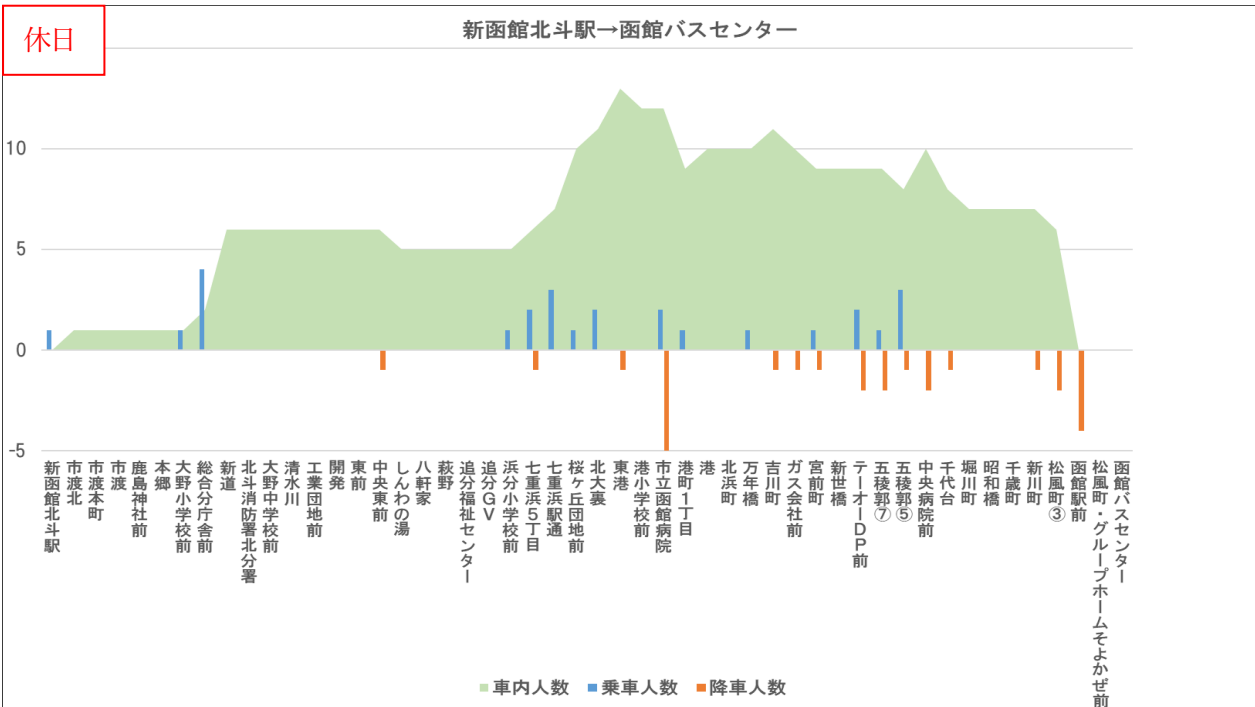
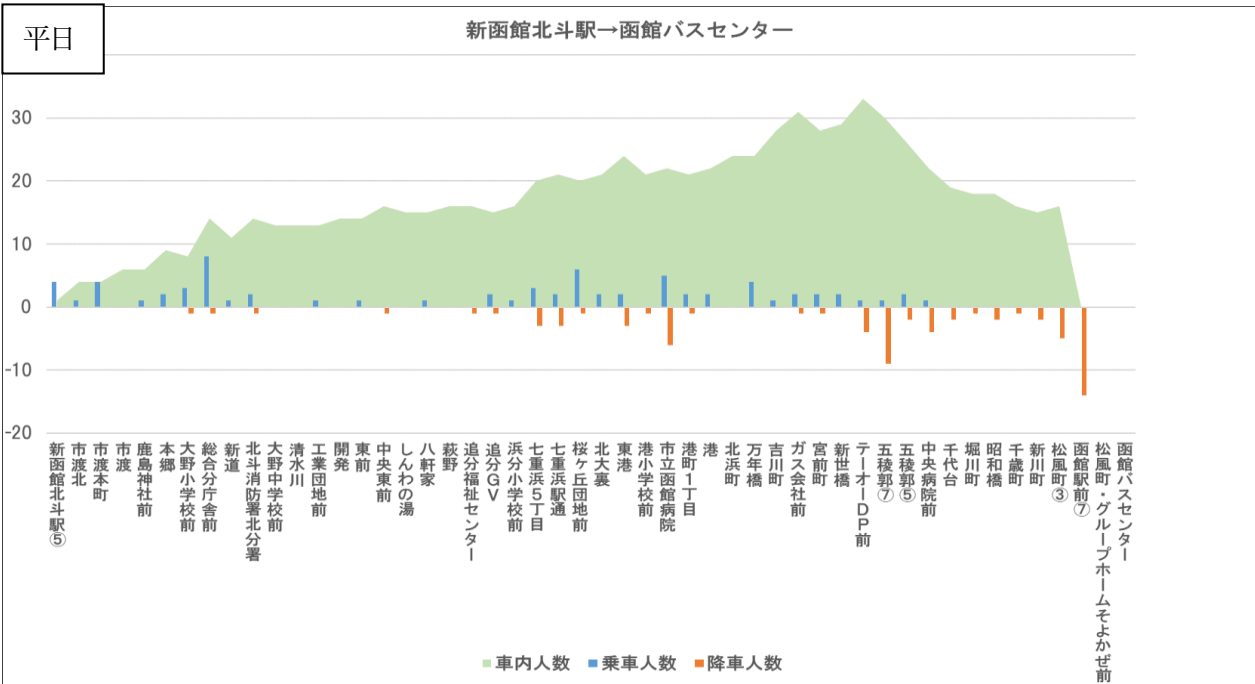
■利用者の合計は、次のとおり。

平日	函館バスセンター→新函館北斗駅	66人
	新函館北斗駅→函館バスセンター	72人
休日	函館バスセンター→新函館北斗駅	35人
	新函館北斗駅→函館バスセンター	26人

■乗降人数の多いバス停は、函館駅前、五稜郭、市立函館病院、総合分庁舎前であった。

#### (a) 1日の利用状況





(b) 便別の利用状況

<函館バスセンター → 新函館北斗駅>

始発時間	平日	休日
10:20発	14	6
16:53発	26	16
17:50発	26	13

<新函館北斗駅 → 函館バスセンター>

始発時間	平日	休日
07:12発	20	運休
10:33発	20	10
13:20発	9	運休
18:20発	20	12
20:35発	3	4

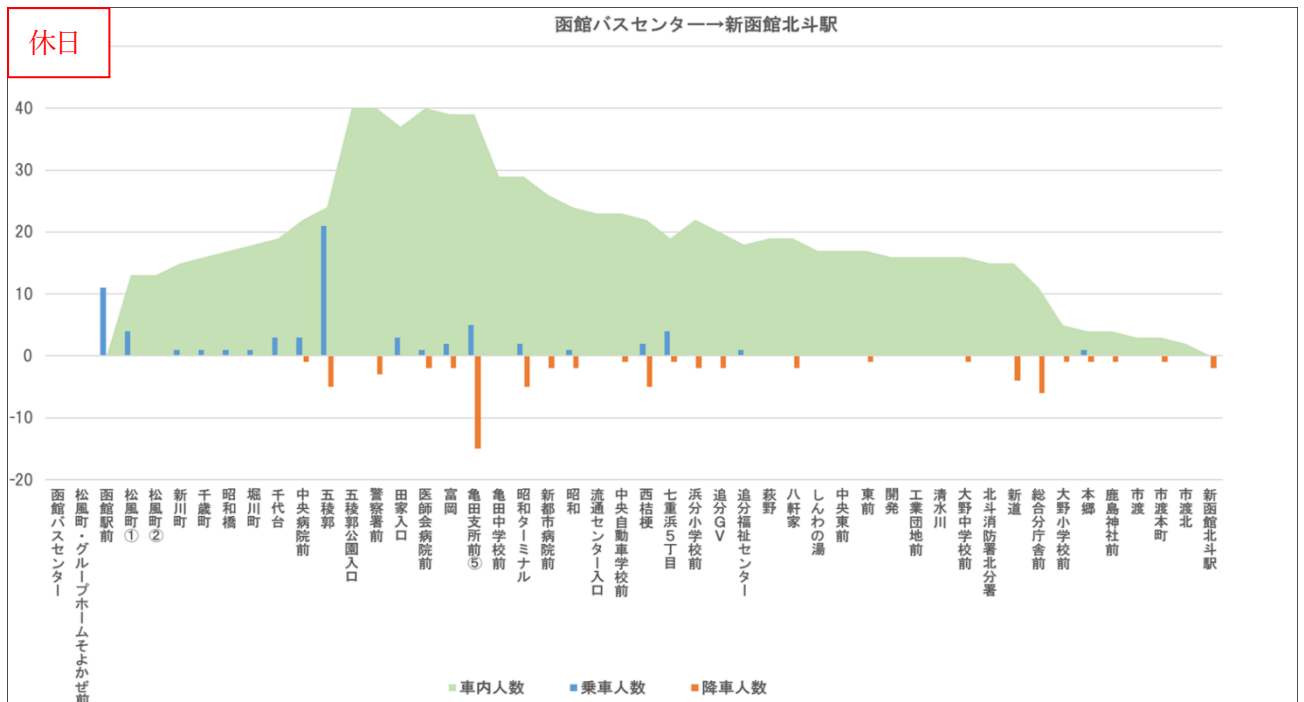
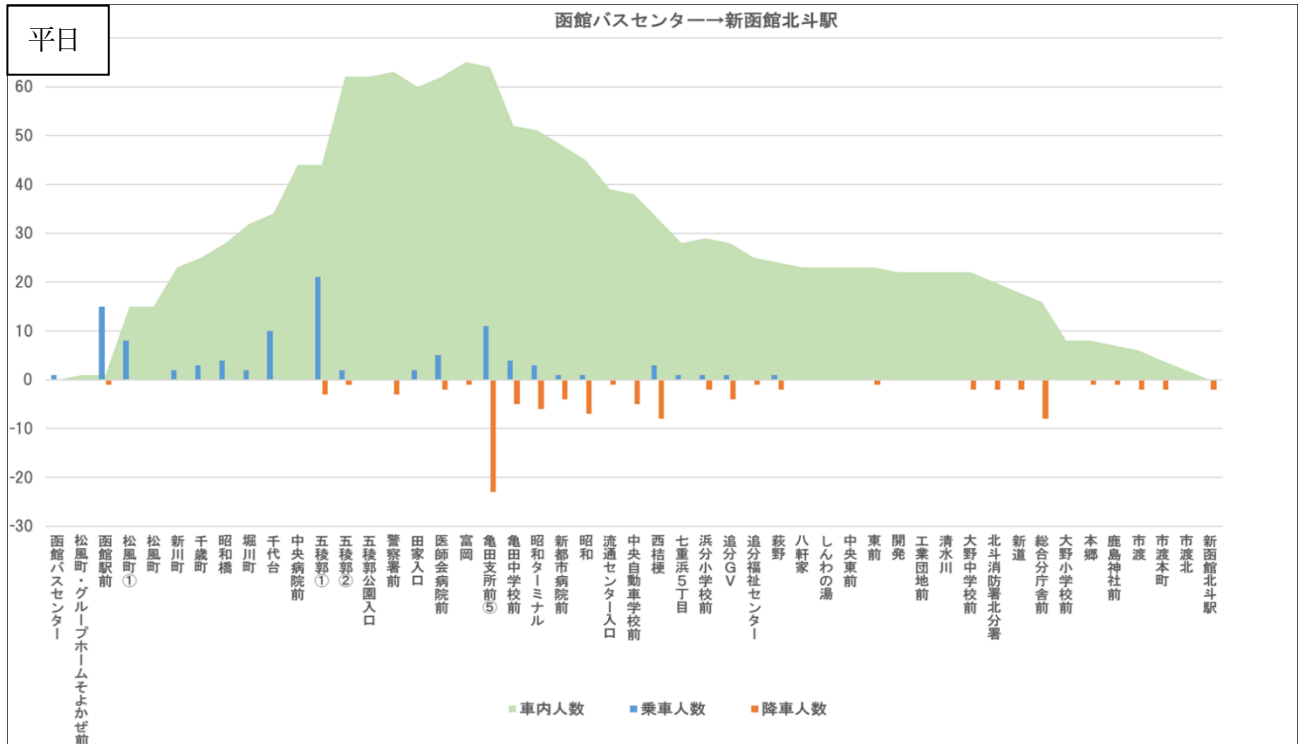
## b 大野線④（地域間幹線系統）

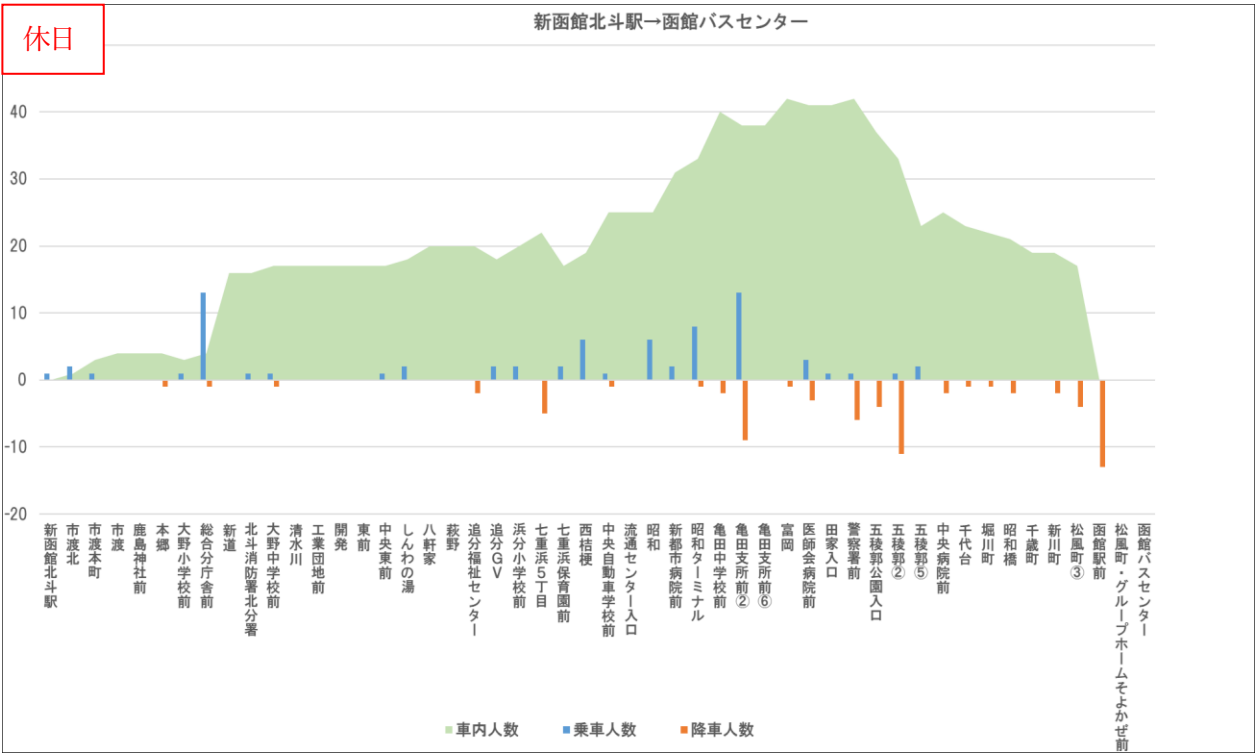
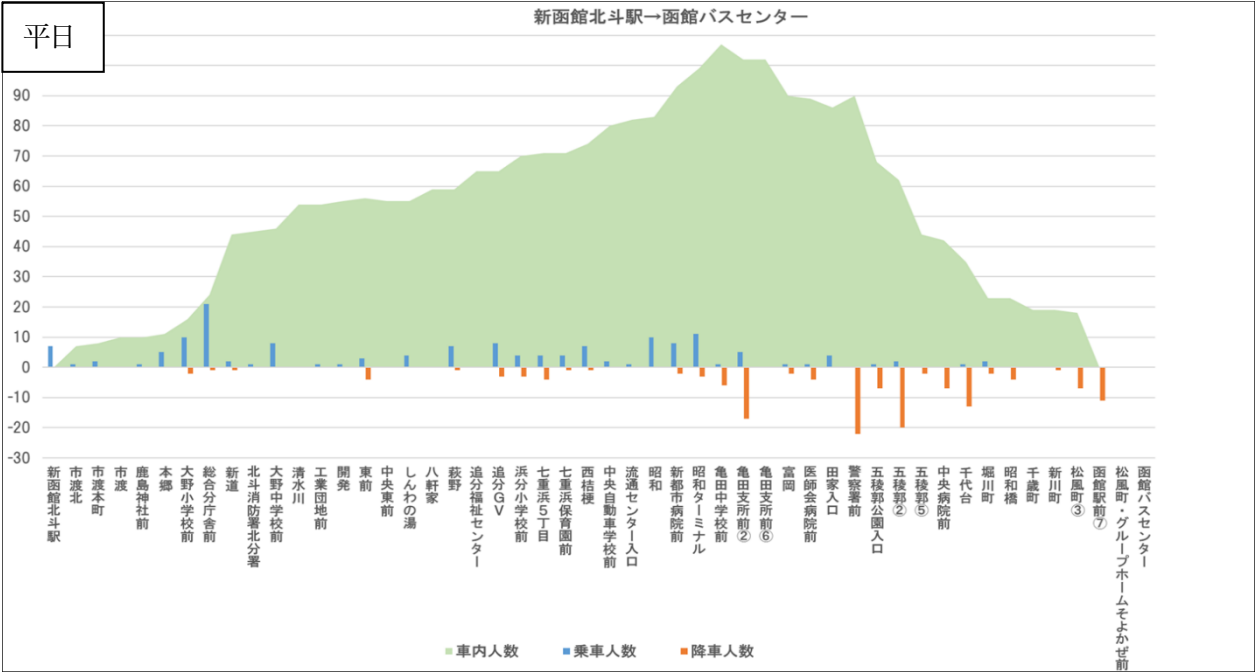
■利用者の合計は、次のとおり。

平日	函館バスセンター→新函館北斗駅	102人
	新函館北斗駅→函館バスセンター	151人
休日	函館バスセンター→新函館北斗駅	68人
	新函館北斗駅→函館バスセンター	73人

■乗降人数の多いバス停は、五稜郭、亀田支所前、函館駅前であった。

### (a) 1日の利用状況





(b) 便別の利用状況

<函館バスセンター → 新函館北斗駅>

始発時間	平日	休日
06:00発	9	6
11:55発	25	20
14:00発	10	8
15:54発	53	27
19:10発	5	7

<新函館北斗駅 → 函館バスセンター>

始発時間	平日	休日
06:54発	37	運休
07:25発	24	10
08:16発	27	15
11:47発	13	13
15:25発	26	13
17:29発	16	10
19:17発	8	12

## c 大川富岡線 30 系統（地域間幹線系統）

■利用者の合計は、次のとおり。

平日 函館バスセンター→新函館北斗駅 292 人

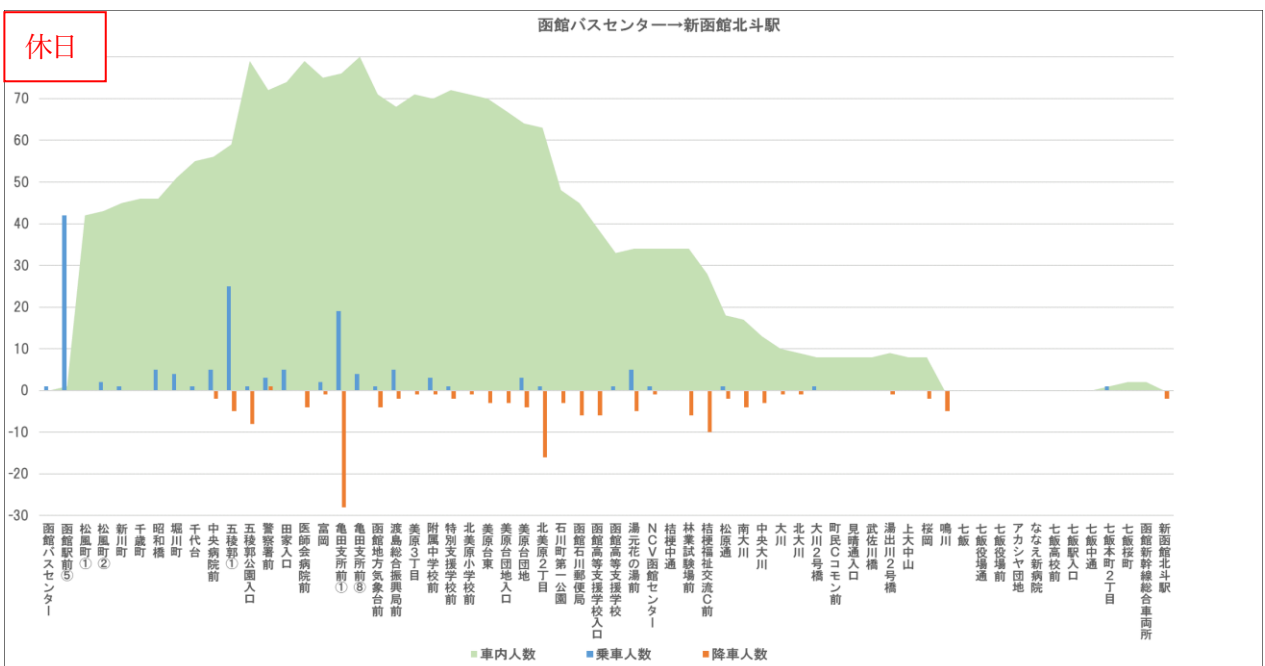
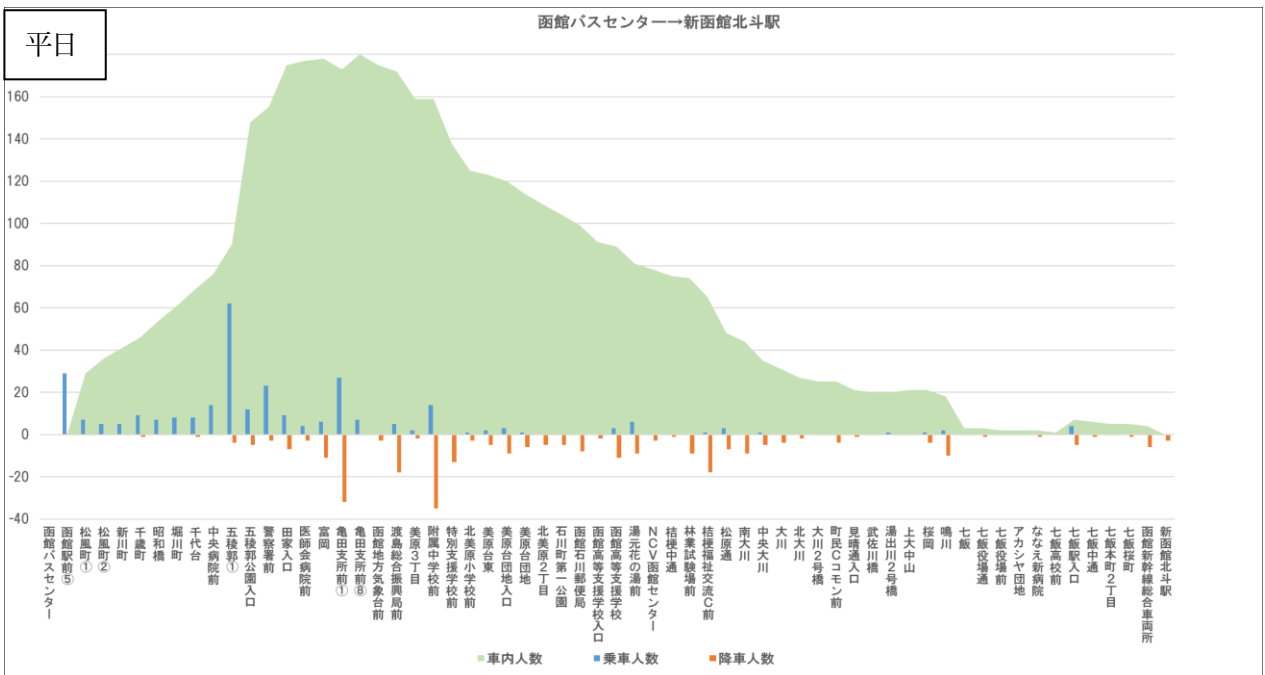
新函館北斗駅→函館バスセンター 292 人

休日 函館バスセンター→新函館北斗駅 141 人

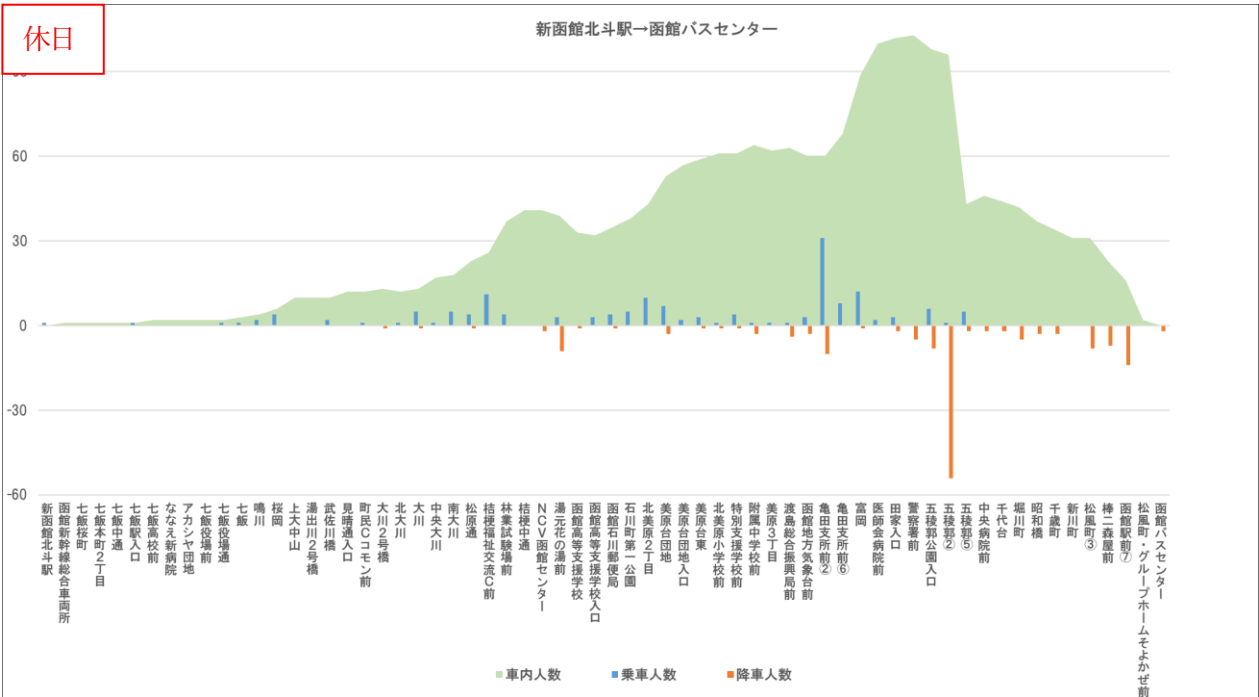
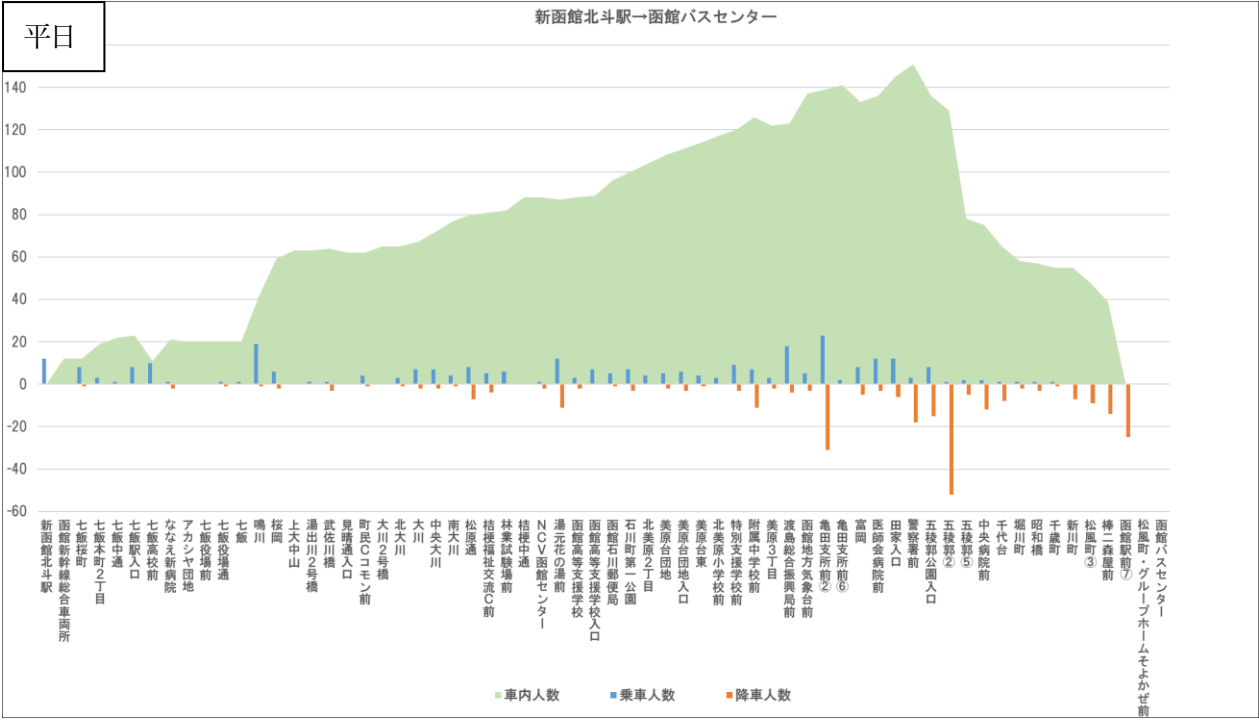
新函館北斗駅→函館バスセンター 160 人

■乗降人数の多いバス停は、函館駅前、五稜郭、亀田支所前、附属中学校前であった。

### (a) 1日の利用状況







(b) 便別の利用状況

<函館バスセンター → 新函館北斗駅>

始発時間	平日	休日
06:31発	39	3
07:05発	42	5
07:32発	27	2
09:33発	28	27
10:39発	33	21
12:27発	26	6
13:56発	18	13
15:05発	28	22
16:37発	28	28
17:43発	23	14

<新函館北斗駅 → 函館バスセンター>

始発時間	平日	休日
06:53発	54	0
08:50発	43	20
09:36発	29	19
11:18発	24	27
12:43発	16	27
14:07発	11	23
15:41発	44	13
16:50発	53	12
18:22発	11	2
20:00発	7	17

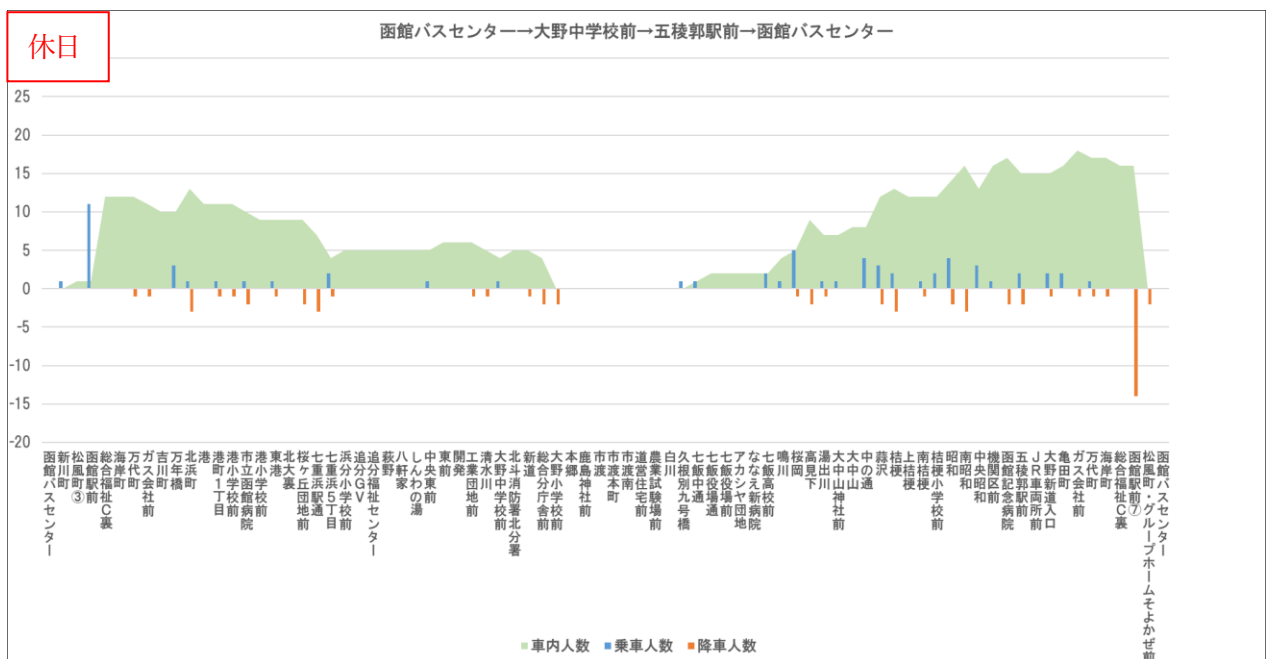
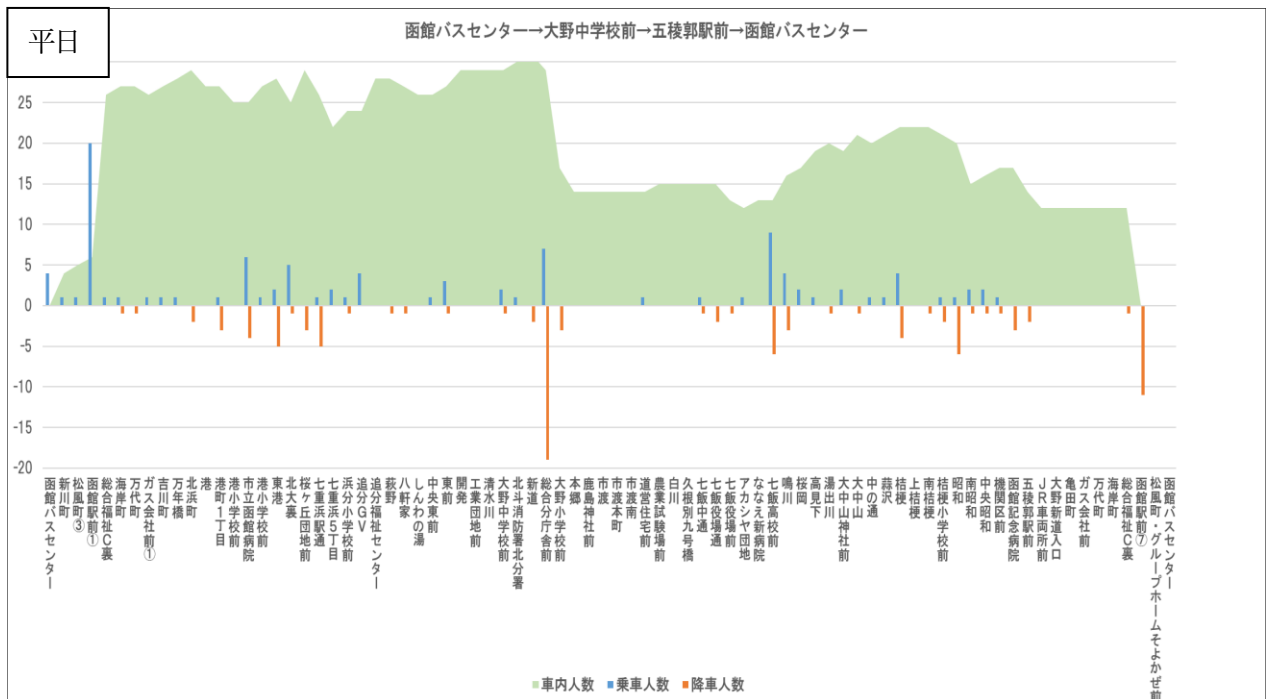
## d 七飯大野循環線（地域間幹線系統）

### ■利用者の合計は、次のとおり。

平日	函館バスセンター→大野中学校前→五稜郭駅前→函館バスセンター	102人
	函館バスセンター→五稜郭駅前→大野中学校前→函館バスセンター	115人
休日	函館バスセンター→大野中学校前→五稜郭駅前→函館バスセンター	62人
	函館バスセンター→五稜郭駅前→大野中学校前→函館バスセンター	34人

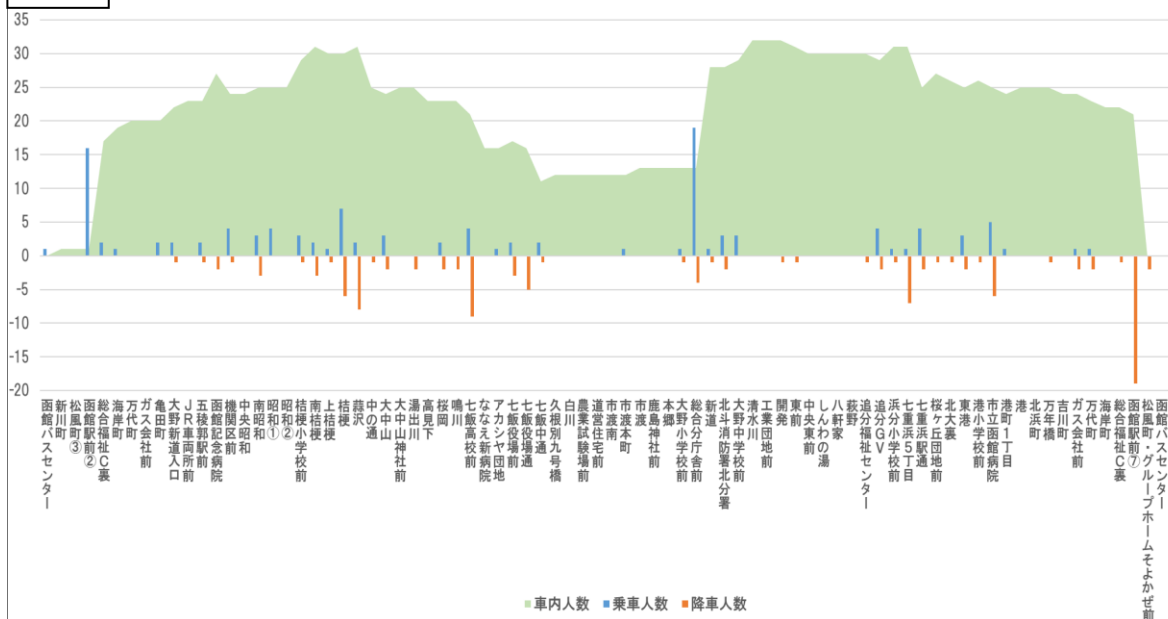
■乗降人数の多いバス停は、函館駅前、総合分庁舎前、七飯高校、市立函館病院前であった。

### (a) 1日の利用状況



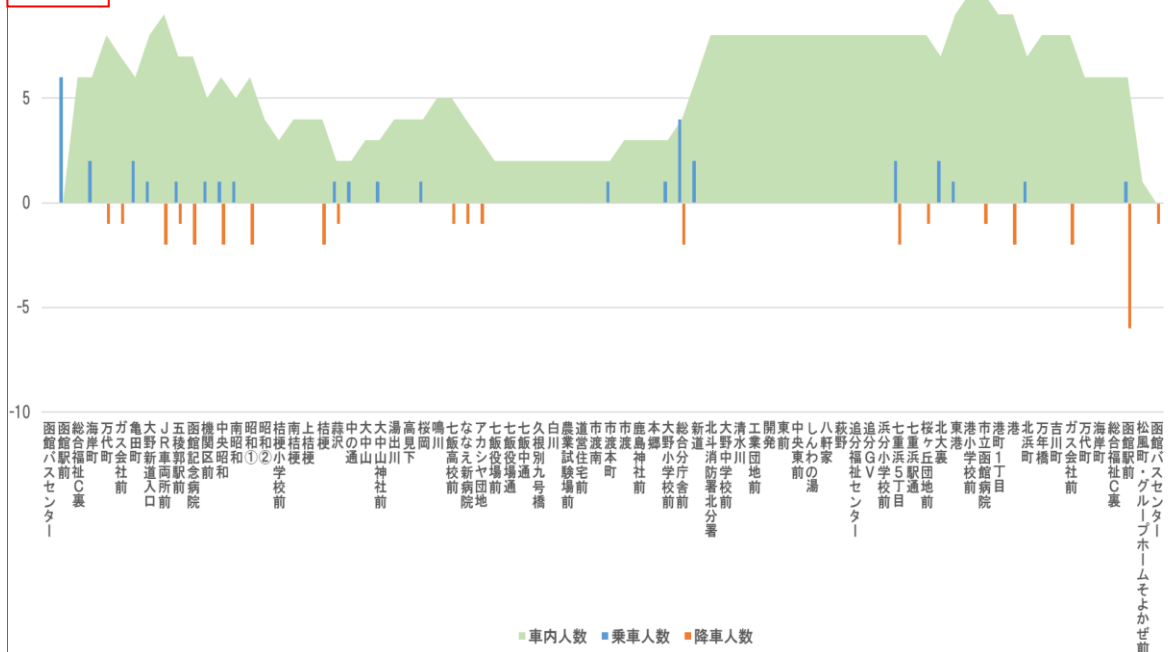
平日

函館バスセンター→五稜郭駅前→大野中学校前→函館バスセンター



休日

函館バスセンター→五稜郭駅前→大野中学校前→函館バスセンター



(b) 便別の利用状況

<函館バスセンター → 大野中学校前 →  
五稜郭駅前 → 函館バスセンター>

始発時間	平日	休日
07:13発	41	10
08:53発	22	14
12:32発	3	32
15:10発	36	6

<函館バスセンター → 五稜郭駅前 →  
大野中学校前 → 函館バスセンター>

始発時間	平日	休日
06:58発	38	12
08:47発	18	運休
13:02発	15	9
14:55発	44	13