

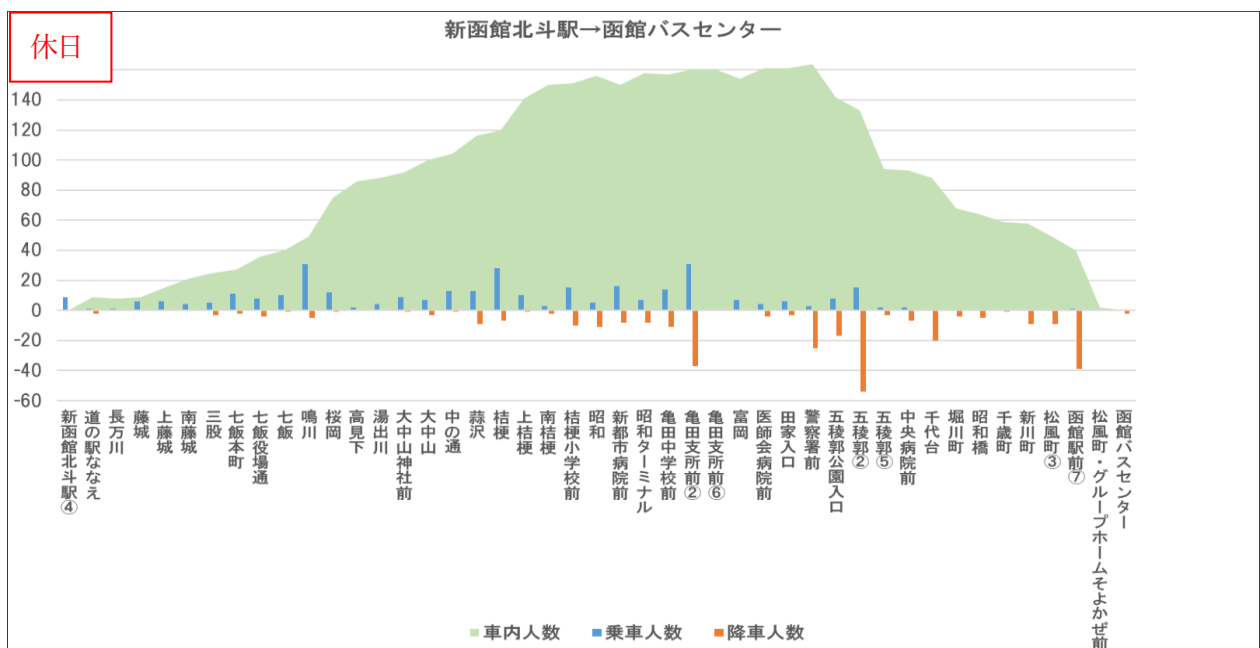
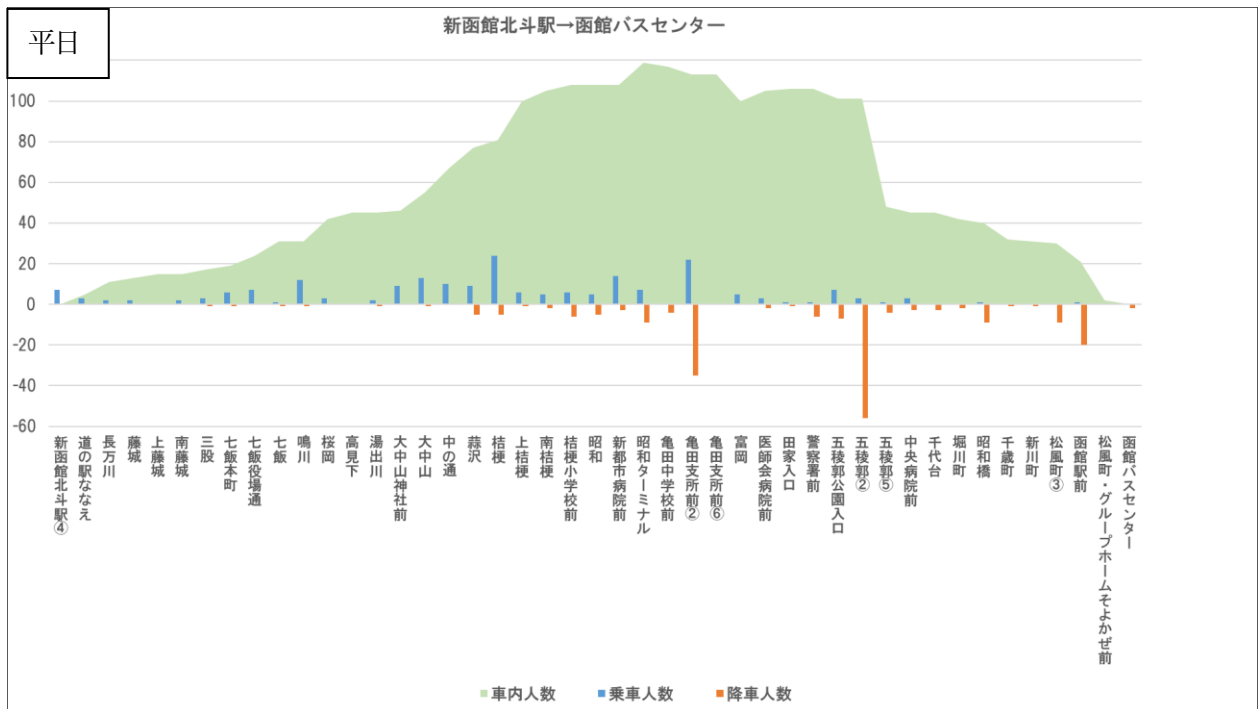
e 七飯富岡線 33 系統①（地域間幹線系統）

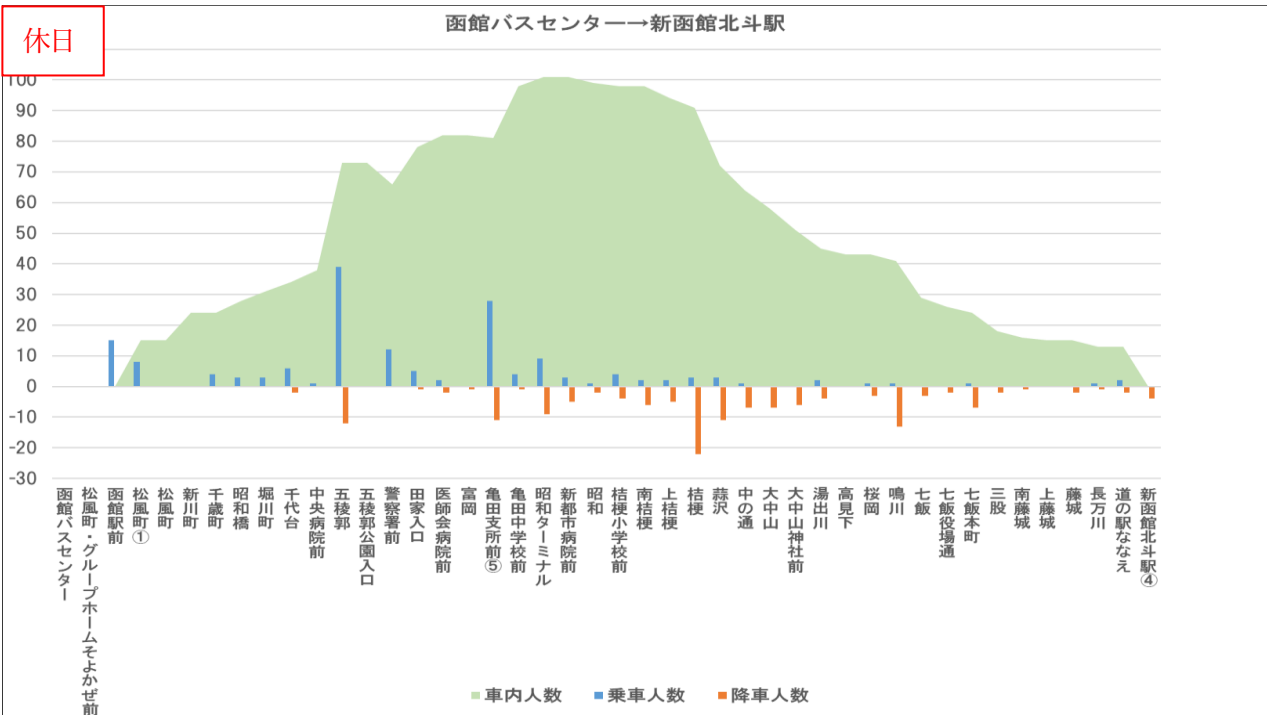
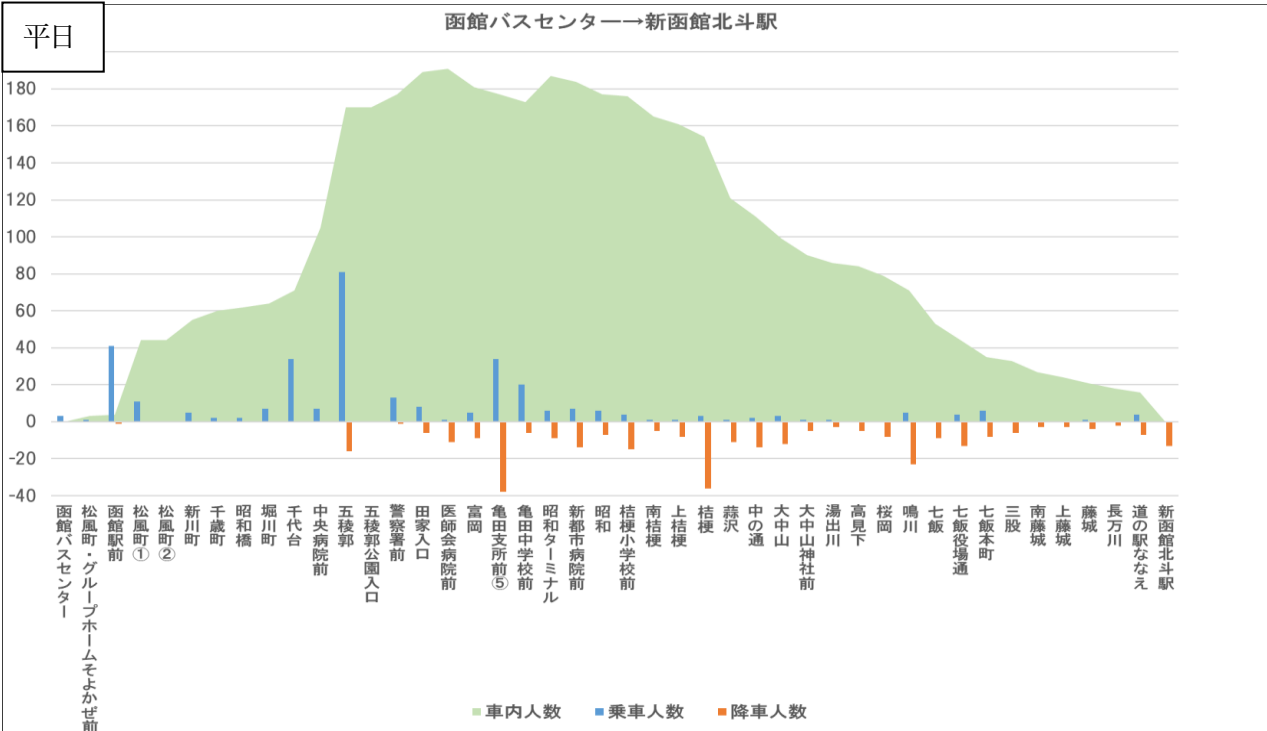
■利用者の合計は、次のとおり。

平日	新函館北斗駅→函館バスセンター	329 人
	函館バスセンター→新函館北斗駅	331 人
休日	新函館北斗駅→函館バスセンター	207 人
	函館バスセンター→新函館北斗駅	162 人

■乗降人数の多いバス停は、亀田支所前、五稜郭、函館駅前、桔梗であった。

(a) 1日の利用状況





(b) 便別の利用状況

<新函館北斗駅 → 函館バスセンター>

始発時間	平日	休日
06:41発	65	運休
07:10発	運休	27
08:42発	30	30
09:16発	31	26
10:25発	34	23
12:35発	33	32
13:15発	22	運休
13:25発	運休	15
14:31発	22	運休
14:45発	運休	13
16:15発	23	12
17:08発	36	11
18:40発	12	4
19:28発	21	14

<函館バスセンター → 新函館北斗駅>

始発時間	平日	休日
08:55発	16	18
11:03発	運休	18
11:05発	28	運休
11:45発	27	運休
12:35発	運休	7
12:37発	23	運休
13:45発	16	26
14:45発	46	18
15:38発	63	11
16:56発	52	29
18:30発	34	10
19:00発	26	25

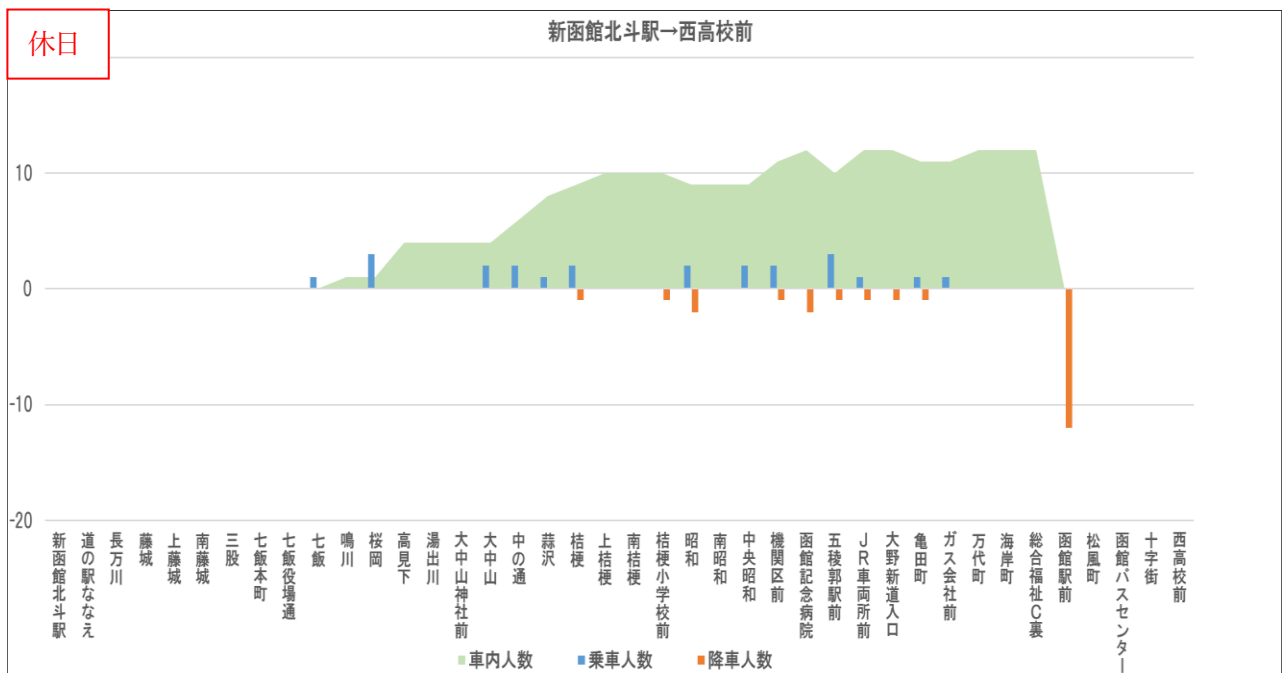
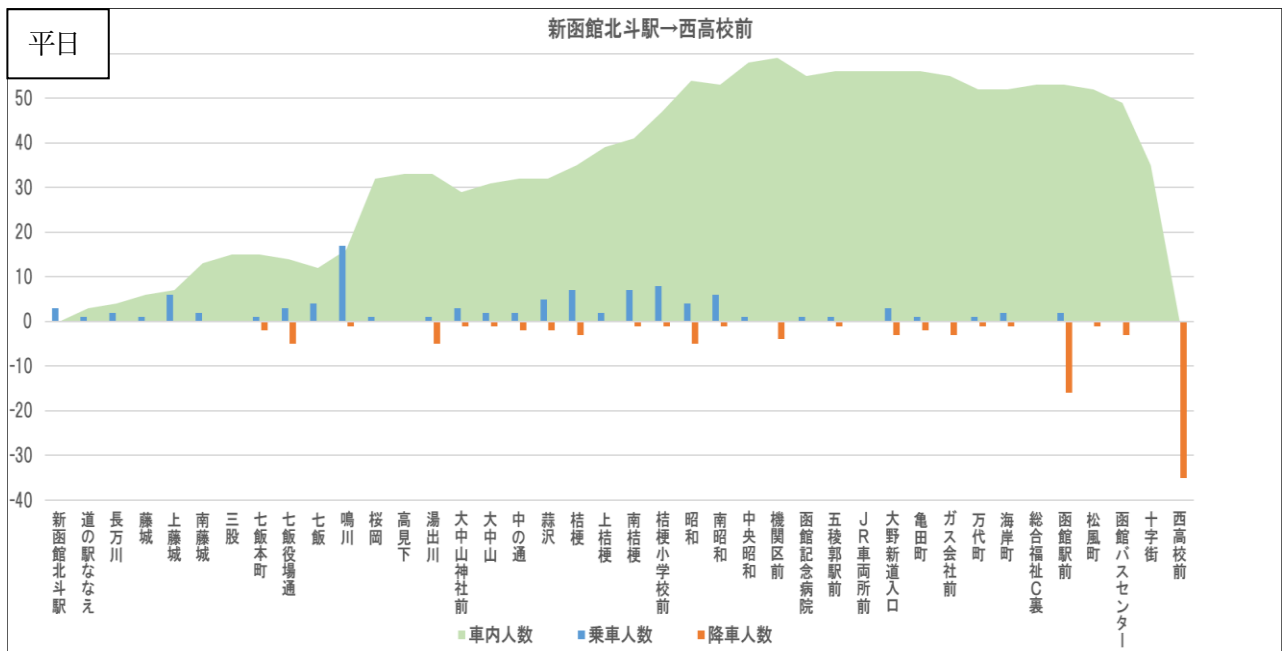
f 函館鹿部線①（地域間幹線系統）

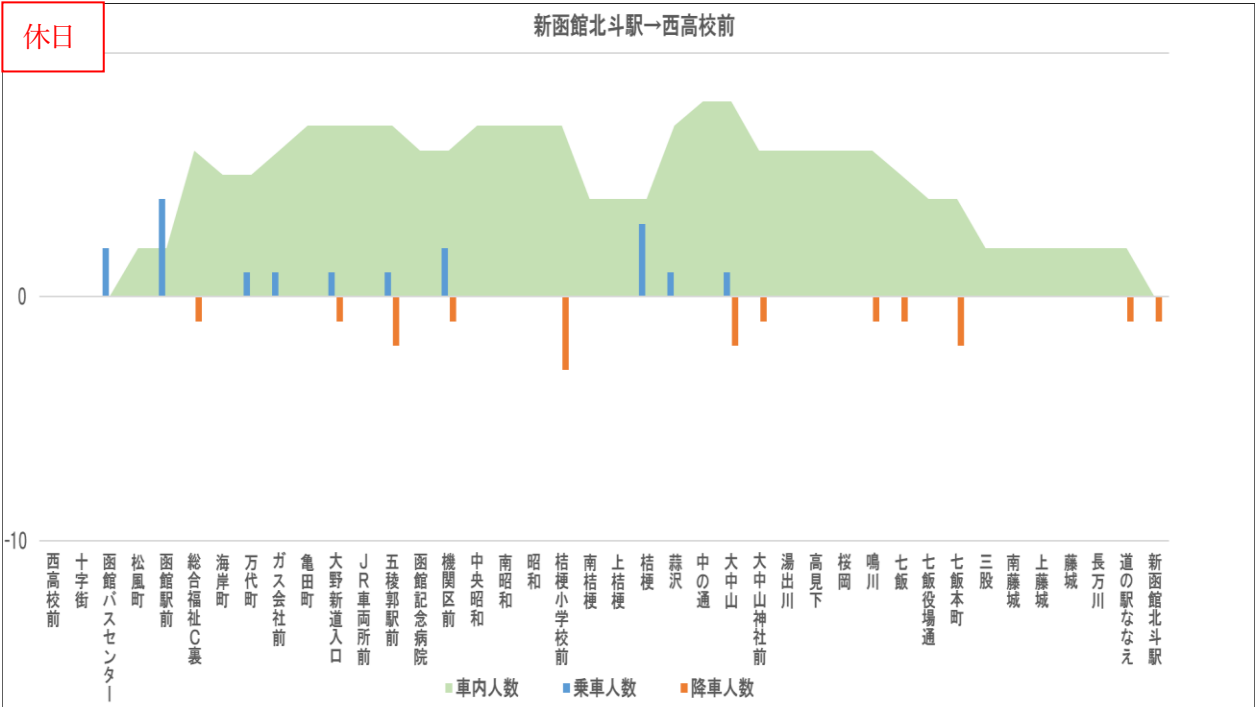
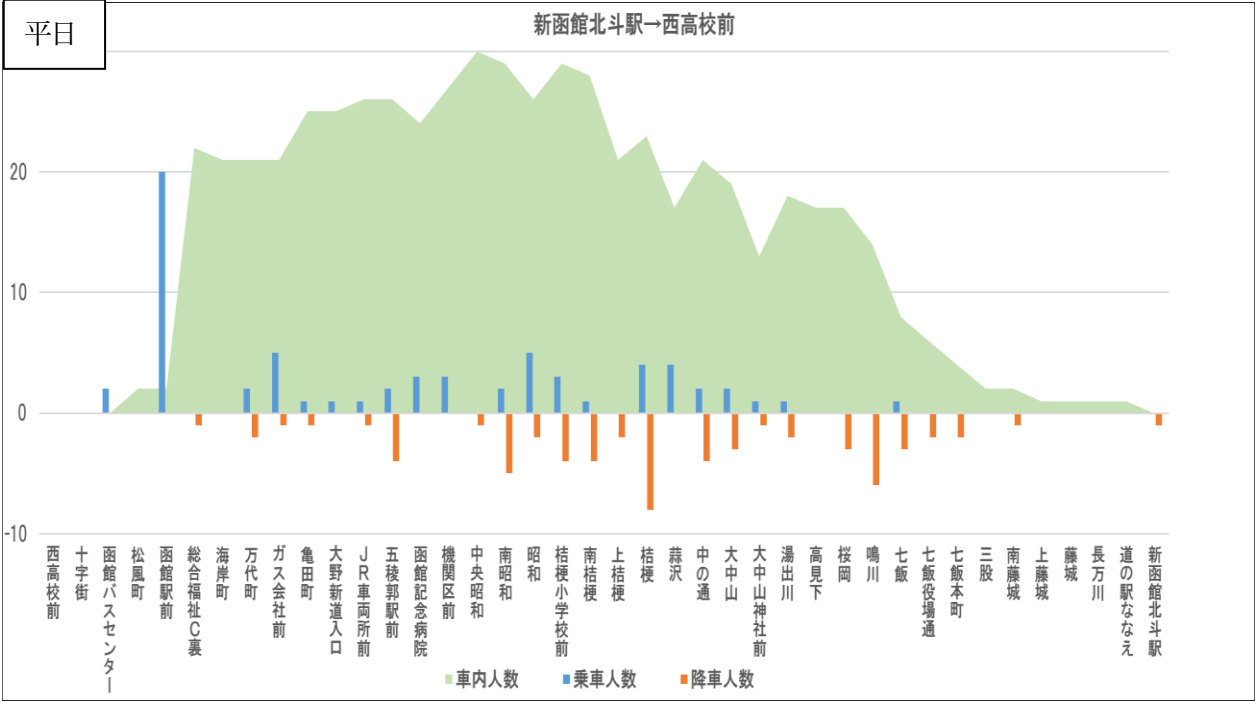
■利用者の合計は、次のとおり。

平日	新函館北斗駅→西高校前	100人
	西高校前→新函館北斗駅	66人
休日	新函館北斗駅→西高校前	23人
	西高校前→新函館北斗駅	17人

■乗降人数の多いバス停は、函館駅前、西高校前であった。

(a) 1日の利用状況





(b) 便別の利用状況

<新函館北斗駅 → 西高校前>

始発時間	平日	休日
06:50発	運休	14
06:51発	45	運休
07:46発	11	運休
14:48発	5	運休
15:15発	22	5
17:41発	9	運休
20:29発	6	4
21:07発	2	運休

<西高校前 → 新函館北斗駅>

始発時間	平日	休日
06:37発	13	運休
08:06発	16	11
09:24発	12	6
13:32発	9	運休
16:33発	9	運休
20:01発	7	運休

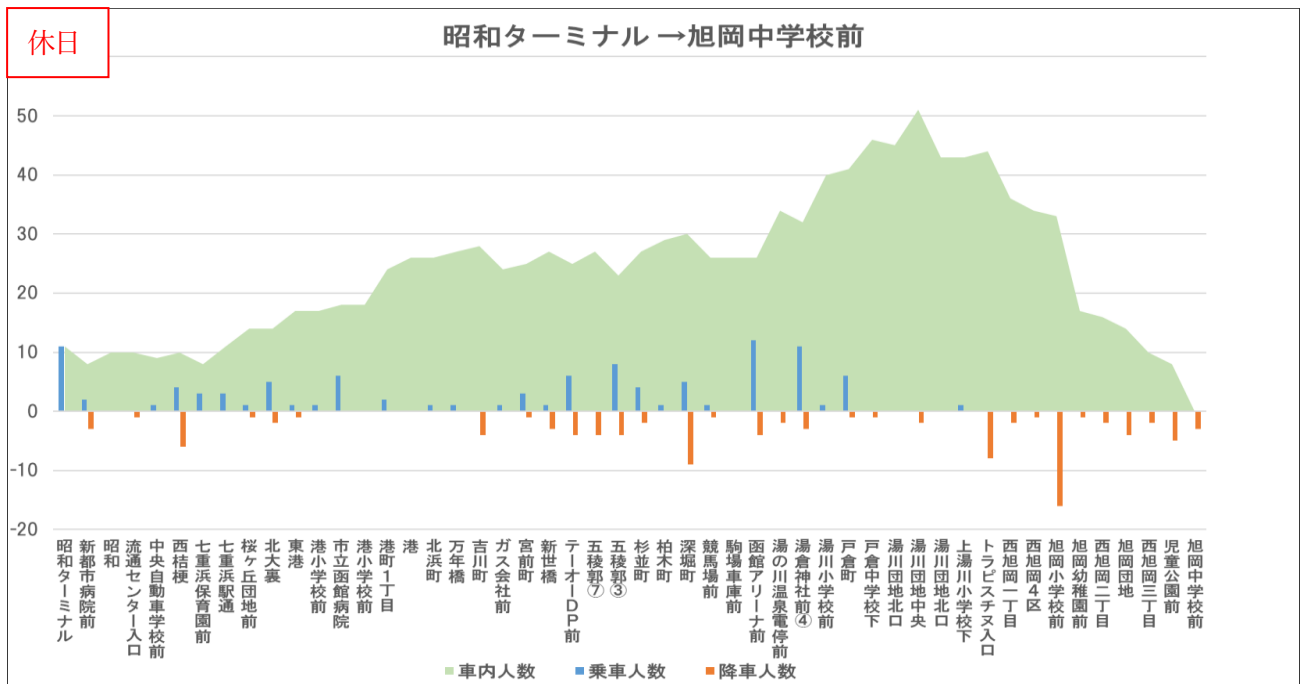
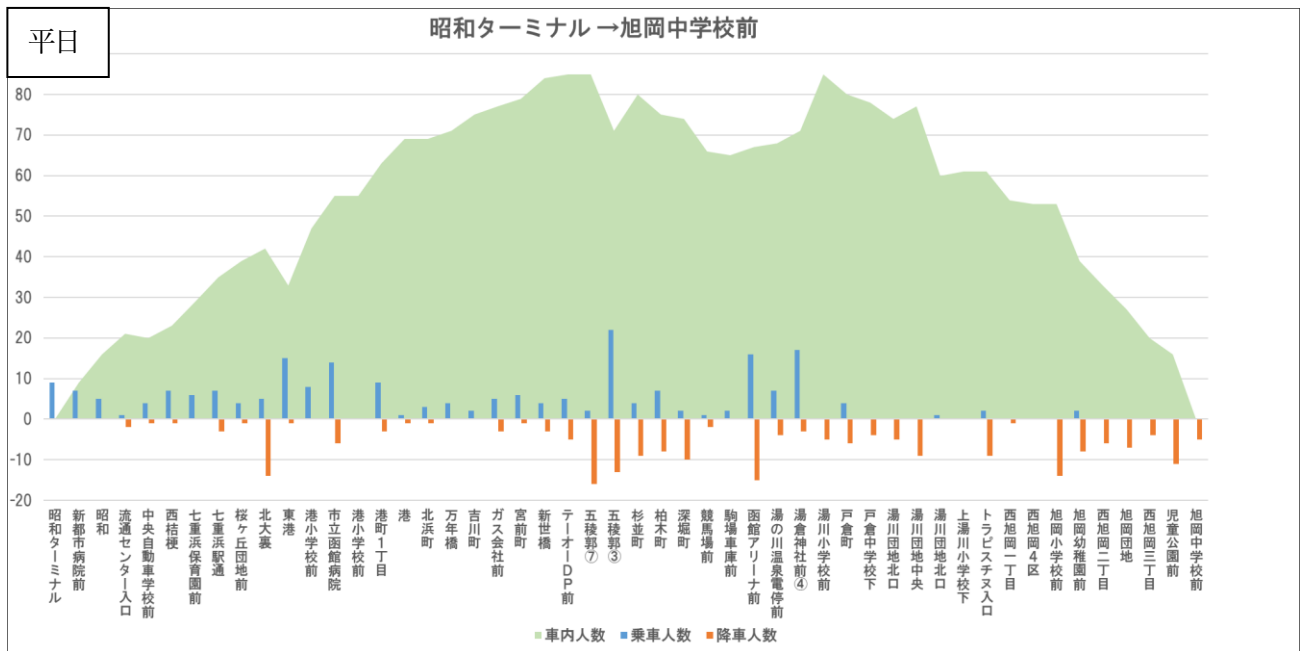
g 旭岡団地線（地域間幹線系統）

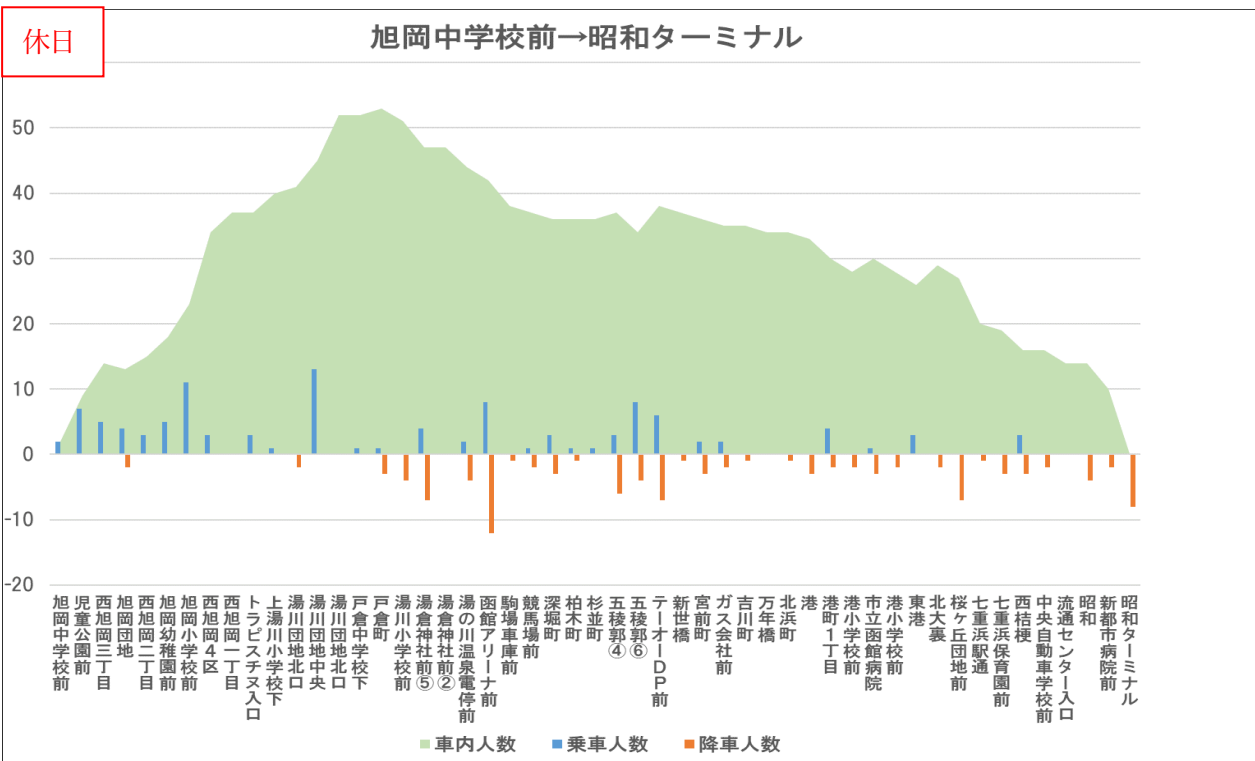
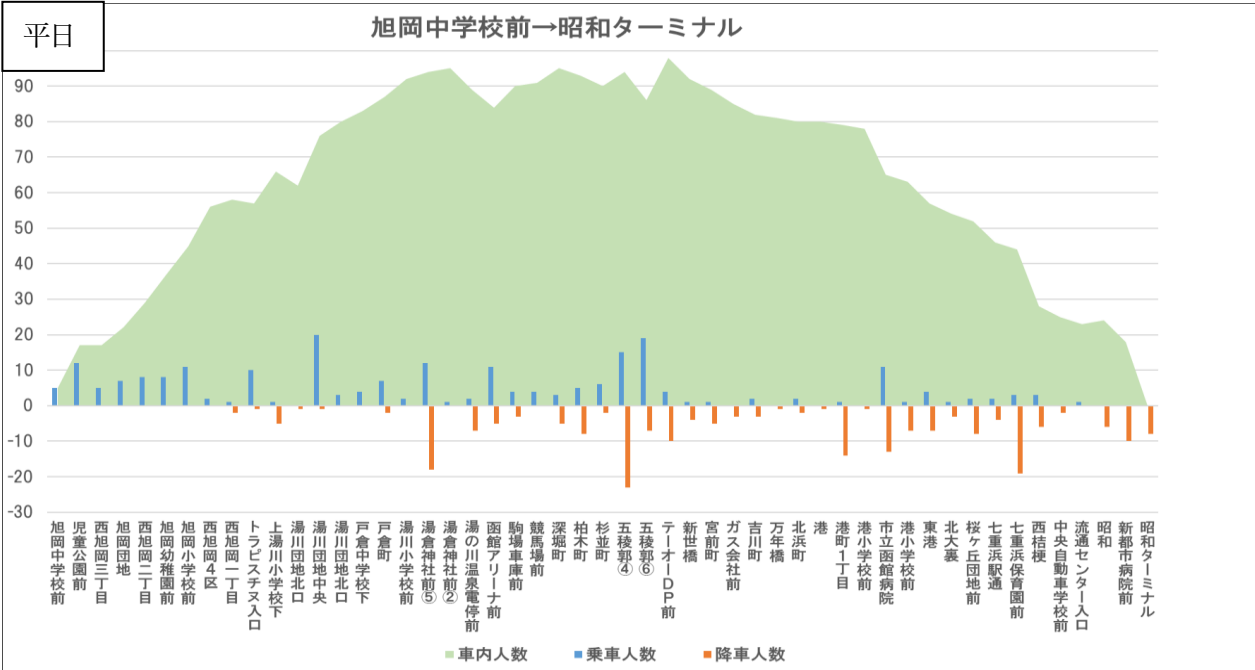
■利用者の合計は、次のとおり。

平日	昭和ターミナル→旭岡中学校前	220 人
	旭岡中学校前→昭和ターミナル	227 人
休日	昭和ターミナル→旭岡中学校前	103 人
	旭岡中学校前→昭和ターミナル	111 人

■乗降人数の多いバス停は、五稜郭、函館アリーナ前、湯倉神社前であった。

(a) 1日の利用状況





(b) 便別の運行回数

<昭和ターミナル → 旭岡中学校前>

始発時間	平日	休日
07:07発	35	運休
07:26発	運休	8
08:16発	運休	1
08:17発	8	運休
09:11発	21	運休
10:21発	運休	15
10:51発	15	運休
11:56発	運休	16
12:51発	23	運休
14:31発	運休	30
14:51発	46	運休
16:02発	30	運休
16:16発	運休	8
17:13発	26	運休
18:16発	運休	25
18:51発	16	運休

<旭岡中学校前 → 昭和ターミナル>

始発時間	平日	休日
07:21発	27	2
08:28発	32	運休
08:43発	運休	25
09:33発	運休	23
09:38発	33	運休
10:31発	29	運休
11:38発	運休	13
12:11発	23	運休
13:13発	運休	19
14:11発	13	運休
15:48発	運休	11
16:11発	36	運休
17:23発	16	運休
17:33発	運休	11
18:34発	10	運休
19:33発	運休	7
20:08発	8	運休

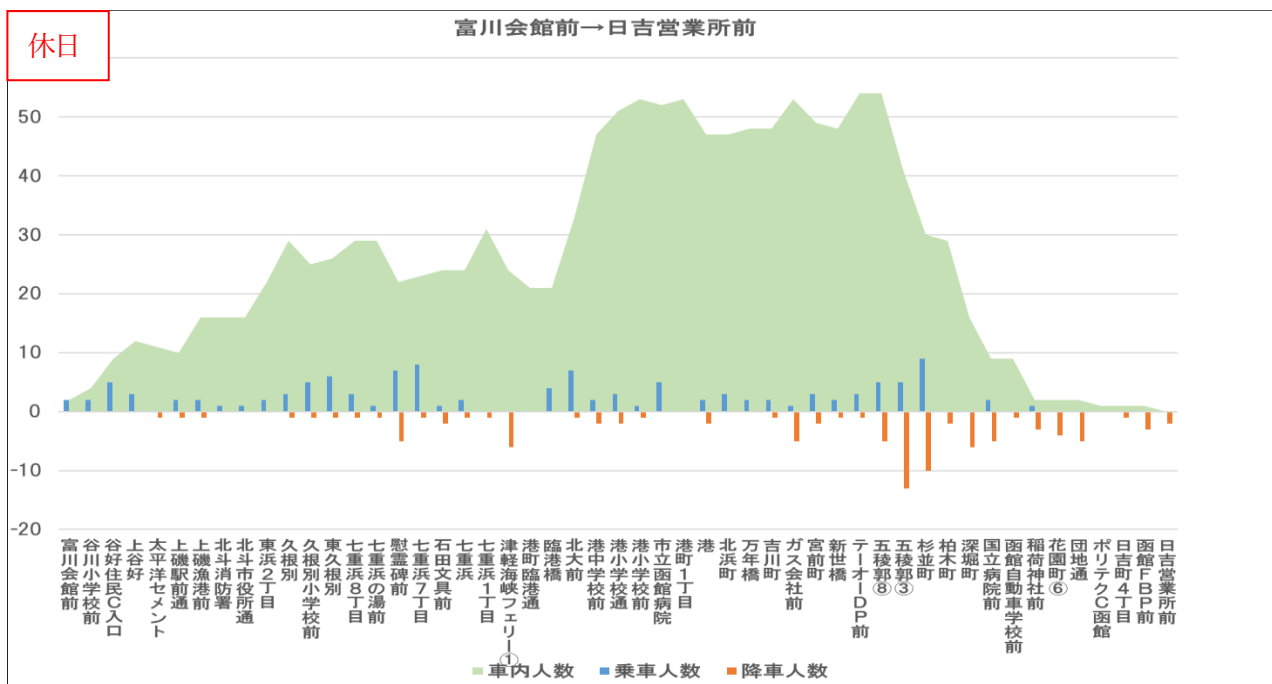
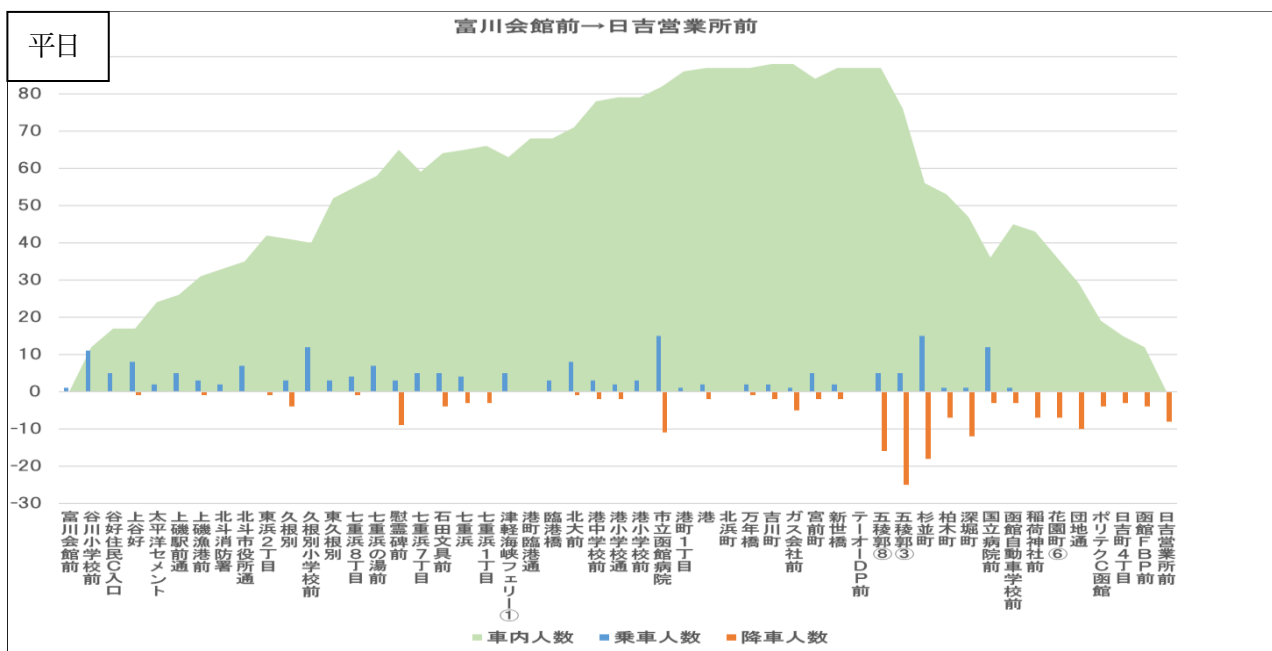
h 上磯日吉線 16A 系統（地域間幹線系統）

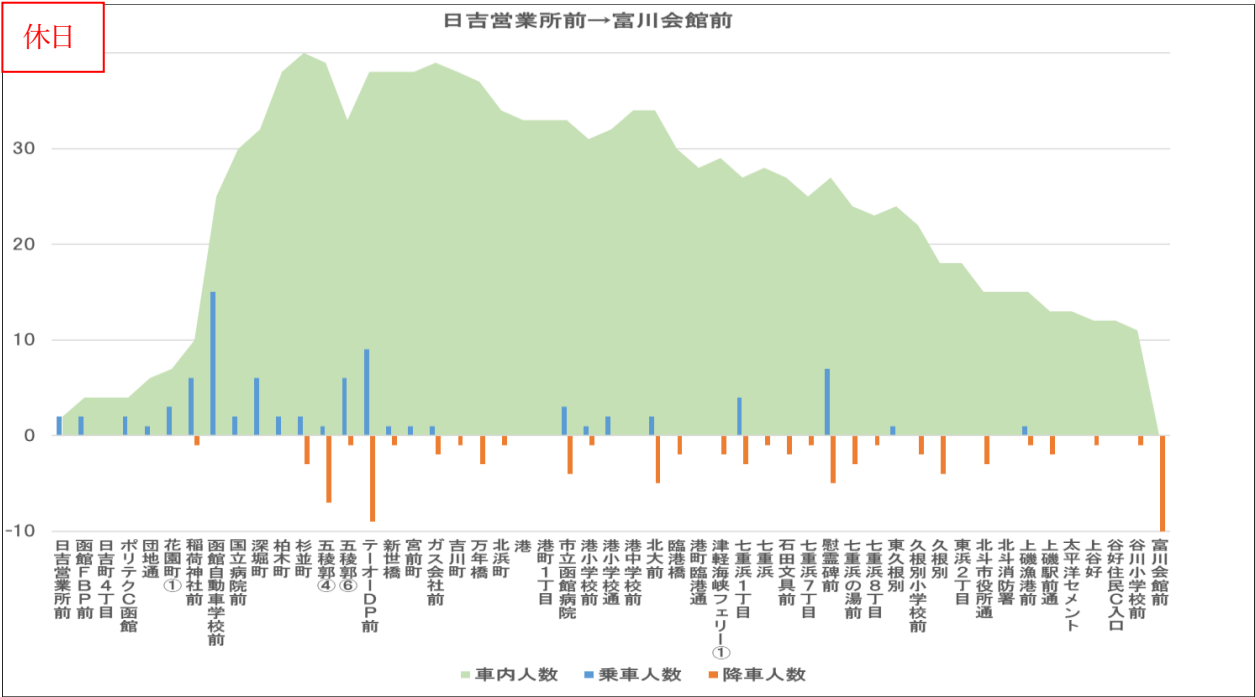
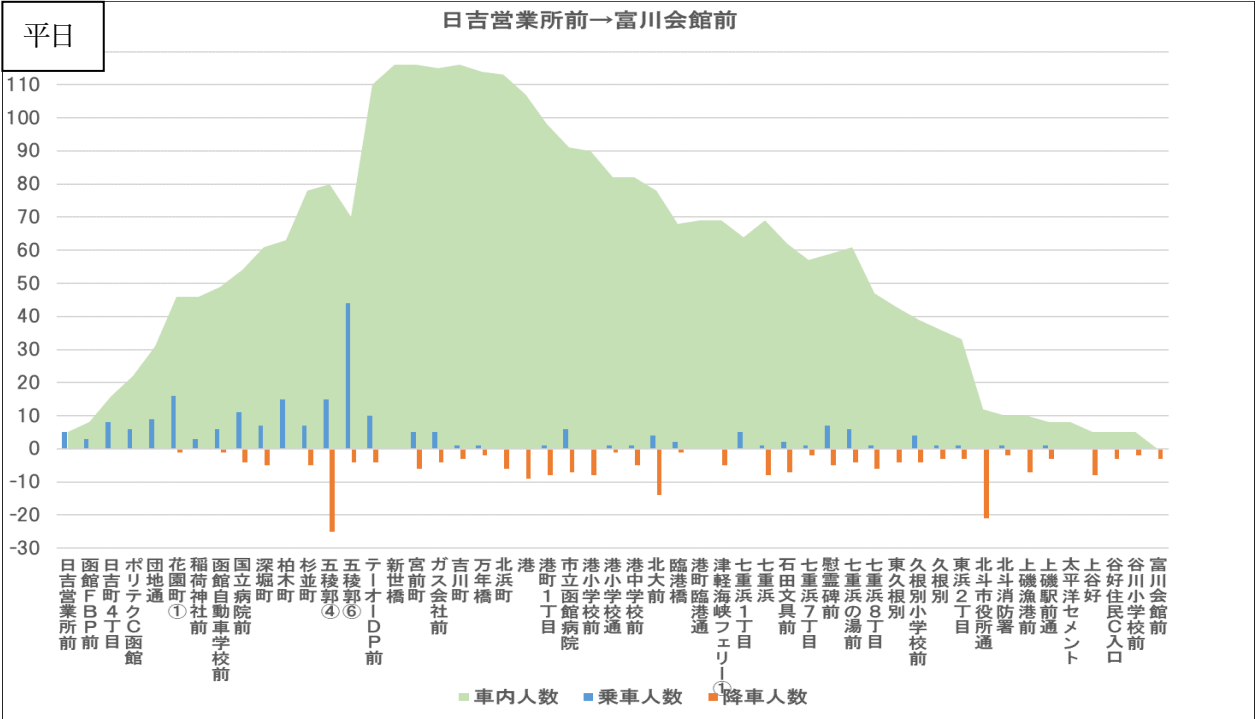
■利用者の合計は、次のとおり。

平日	富川会館前→日吉営業所前	184 人
	日吉営業所前→富川会館前	244 人
休日	富川会館前→日吉営業所前	118 人
	日吉営業所前→富川会館前	84 人

■乗降人数の多いバス停は、市立函館病院、五稜郭、杉並町であった。

(a) 1日の利用状況





(b) 便別の利用状況

< 富川会館前 → 日吉営業所 >

始発時間	平日	休日
06:52発	25	運休
07:05発	運休	17
07:50発	運休	12
07:59発	15	運休
09:52発	15	運休
10:18発	運休	26
10:48発	23	運休
13:39発	運休	23
14:32発	運休	14
15:18発	29	運休
16:48発	31	運休
17:17発	運休	11
17:48発	31	運休
18:37発	運休	15
18:41発	10	運休
18:41発	5	運休

< 日吉営業所 → 富川会館前 >

始発時間	平日	休日
06:30発	運休	7
06:40発	27	運休
08:31発	24	運休
08:56発	運休	12
09:27発	27	運休
12:17発	運休	17
13:10発	運休	19
13:57発	25	運休
15:27発	39	運休
15:55発	運休	10
16:27発	25	運休
17:14発	運休	19
17:19発	27	運休
18:31発	25	運休
20:25発	25	運休